



# MATSUYA FOODS HOLDINGS

## 2026年3月期 決算補足説明資料

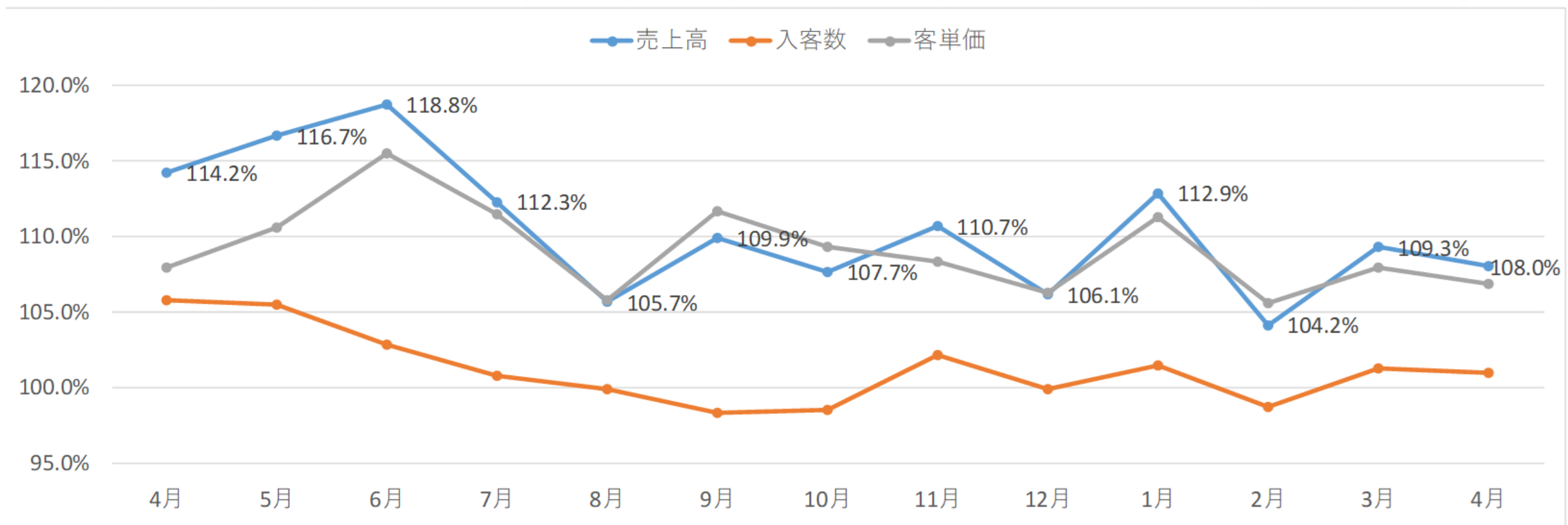
株式会社松屋フーズホールディングス  
銘柄コード 9887

# 1. 2026年3月期 決算実績

(百万円)	2025年3月期 実績(A)		2026年3月期 公表計画(B)		2026年3月期 実績(C)		前期比 実績 (C) - (A)		公表計画比 実績 (C) - (B)	
売上高	154,223	-	182,400	-	184,474	-	30,251	-	2,074	-
売上原価	55,635	36.1%	66,873	36.7%	67,970	36.8%	12,335	+0.7pts	1,097	+0.1pts
販売費および一般管理費	94,180	61.1%	109,026	59.8%	108,909	59.1%	14,729	▲2.0pts	▲117	▲0.7pts
(うち人件費)	47,545	30.8%	54,364	29.8%	54,541	29.6%	6,996	▲1.2pts	177	▲0.2pts
(うち他経費)	46,634	30.2%	54,661	30.0%	54,367	29.5%	7,733	▲0.7pts	▲294	▲0.5pts
営業利益	4,406	2.9%	6,500	3.6%	7,594	4.1%	3,188	+1.2pts	1,094	+0.5pts
経常利益	5,149	3.3%	7,400	4.1%	8,345	4.5%	3,196	+1.2pts	945	+0.4pts
親会社株主に帰属する 当期純利益	2,185	1.4%	2,950	1.6%	3,772	2.0%	1,587	+0.6pts	822	+0.4pts

## 2. 既存店売上実績 通期 前期比110.5%

(%)	4月	5月	6月	7月	8月	9月	10月	11月	12月	1月	2月	3月	通期	4月
売上高	114.2%	116.7%	118.8%	112.3%	105.7%	109.9%	107.7%	110.7%	106.1%	112.9%	104.2%	109.3%	110.5%	108.0%
入客数	105.8%	105.5%	102.8%	100.7%	99.9%	98.4%	98.5%	102.1%	99.9%	101.4%	98.7%	101.2%	101.2%	101.0%
客単価	108.0%	110.6%	115.5%	111.5%	105.8%	111.7%	109.3%	108.3%	106.3%	111.3%	105.6%	107.9%	109.2%	106.9%



### 3. 2026年3月期 新規出店・改装状況

#### (1) 業態別出店状況

※期末店舗数に松富士食品を含む

業態	屋号	前期末店舗数	出店数	退店数	期末店舗数
牛めし	松屋	1106	88	11	1185
とんかつ	松のや	195	3	1	195
ラーメン	松軒中華食堂 六厘舎他	8	3	—	132
鮨	すし松 福松	17	4	—	21
国内その他・海外	マイカリー食堂他	39	6	5	40
<b>合計 (海外含む)</b>		<b>1365</b>	<b>104</b>	<b>17</b>	<b>1573</b>

#### (2) 地域別出退店状況

( )内は、ロードサイド店舗で内数

地域	前期末店舗数		出店数		退店数		期末店舗数		地域別シェア
北海道・東北圏	60	(40)	13	(12)	0	(0)	73	(52)	5.0%
北関東・甲信越圏	77	(70)	6	(6)	0	(0)	86	(78)	5.7%
首都圏	739	(155)	36	(16)	9	(2)	881	(191)	52.8%
東海・北陸圏	116	(103)	11	(10)	1	(1)	126	(112)	8.7%
関西圏	246	(113)	11	(6)	2	(1)	258	(114)	17.6%
中四国・九州・沖縄	104	(80)	22	(21)	1	(1)	125	(99)	8.6%
海外	23	(0)	5	(0)	4	(0)	24	(0)	1.6%
<b>合計</b>	<b>1365</b>	<b>(561)</b>	<b>104</b>	<b>(71)</b>	<b>17</b>	<b>(5)</b>	<b>1573</b>	<b>(646)</b>	<b>100.0%</b>

#### (3) 改装状況

	全面改装	一部改装	合計
<b>改装店舗数</b>	<b>5</b>	<b>173</b>	<b>178</b>

## 4. 2026年3月期 決算収益分析

(百万円)	2026年3月期 公表計画(A)		2026年3月期 実績(B)		公表計画比 実績(B) -(A)	
売上高	182,400	-	184,474	-	2,074	-
売上原価	66,873	36.7%	67,970	36.8%	1,097	+0.1pts
販売費および一般管理費	109,026	59.8%	108,909	59.1%	▲ 116	▲0.7pts
(うち人件費)	54,364	29.8%	54,541	29.6%	177	▲0.2pts
(うち他経費)	54,661	30.0%	54,367	29.5%	▲ 293	▲0.5pts
営業利益	6,500	3.6%	7,594	4.1%	1,094	+0.6pts
経常利益	7,400	4.1%	8,345	4.5%	945	+0.5pts
親会社株主に帰属する 当期純利益	2,950	1.6%	3,772	2.0%	822	+0.4pts

### 原価率 36.8%

主要原材料である米の価格高騰、および円安による仕入れ価格の上昇が継続したものの、売上高が計画を上回ったことにより工場経費等の固定費の売上高に占める割合が低下したことにより、計画比 +0.1pts で推移した。

### 販売費および一般管理費 59.1%

販管費合計では、計画比 ▲ 0.7 pts 改善

人件費比率はベースアップの実施や初任給の引き上げをはじめ、待遇面の向上施策など、積極的な人的投資を実施。一方で売上高の増加や積極的な設備投資により店舗における生産性が向上したことで、計画比 ▲ 0.2pts 改善。

人件費以外の経費では、各種調達価格の上昇等があったものの、売上高が計画を上回ったことにより、固定費の占める割合が低下し、計画比 ▲ 0.5 pts 改善

**営業利益 75億94百万円 (計画比 + 10億94百万円)**

**経常利益 83億45百万円 (計画比 + 9億45百万円)**

**当期純利益 37億72百万円 (計画比 + 8億22百万円)**

## 5. 2027年3月期 業績計画

(百万円)	2026年3月期 実績(A)		2027年3月期 公表計画(B)		前期比 実績(B) - (A)	
売上高	184,474	100.0%	215,000	100.0%	30,525	-
売上原価	67,970	36.8%	78,579	36.5%	10,608	▲0.3pts
販売費および一般管理費	108,909	59.1%	128,221	59.6%	19,311	+0.5pts
(うち人件費)	54,541	29.6%	63,930	29.7%	9,388	+0.2pts
(うち他経費)	54,367	29.5%	64,291	29.9%	9,923	+0.4pts
営業利益	7,594	4.1%	8,200	3.8%	605	▲0.3pts
経常利益	8,345	4.5%	8,400	3.9%	54	▲0.6pts
親会社株主に帰属する 当期純利益	3,772	2.0%	3,800	1.8%	27	▲0.3pts

### 既存店売上高 前期比 104.0%

	上期	下期	通期
売上高	104.0%	104.0%	<b>104.0%</b>
入客数	102.5%	102.5%	<b>102.5%</b>
客単価	101.5%	101.5%	<b>101.5%</b>

### 原価率 36.5%

	上期	下期	通期
前期実績	37.1%	36.5%	<b>36.8%</b>
当期計画	37.1%	36.0%	<b>36.5%</b>
差異	+0.0pts	<b>▲0.5pts</b>	<b>▲0.3pts</b>

**(1) 業態別出店計画**

※期末店舗数に松富士食品、52期連結予定の香港店舗を含む

業態	屋号	前期末店舗数	出店数	退店数	期末店舗数
牛めし	松屋	1185	76	10	1251
とんかつ	松のや	195	20	—	215
ラーメン	松軒中華食堂 六厘舎他	132	14	—	146
鮨	すし松 福松	21	4	—	25
国内その他・海外	マイカリー食堂他	40	12	2	54
<b>合計（海外含む）</b>		<b>1573</b>	<b>126</b>	<b>12</b>	<b>1691</b>

**(2) 地域別出退店計画**

()内は、ロードサイド店舗で内数

	前期末店舗数		出店数		退店数		期末店舗数		地域別シェア
北海道・東北圏	73	(52)	9	(9)	0	(0)	82	(61)	4.8%
北関東・甲信越圏	86	(76)	9	(9)	0	(0)	95	(85)	5.6%
首都圏	881	(166)	59	(20)	7	(1)	933	(185)	55.2%
東海・北陸圏	126	(112)	9	(9)	0	(0)	135	(121)	8.0%
関西圏	258	(114)	16	(11)	2	(2)	272	(123)	16.1%
中四国・九州・沖縄	125	(99)	12	(12)	1	(1)	136	(110)	8.0%
海外	24	(0)	12	(2)	2	(0)	38	(2)	2.2%
<b>合計</b>	<b>1573</b>	<b>(619)</b>	<b>126</b>	<b>(72)</b>	<b>12</b>	<b>(4)</b>	<b>1691</b>	<b>(687)</b>	<b>100.0%</b>

**(3) 改装計画**

	全面改装	一部改装	合計
<b>改装店舗数</b>	<b>2</b>	<b>100</b>	<b>102</b>

## 売上高販管費比率

**59.6%**

前期比+0.5pts

上期

下期

通期

販売費および一般管理費

60.5%

58.8%

**59.6%**

うち人件費

29.8%

29.7%

**29.7%**

うち他経費

30.7%

29.1%

**29.9%**

### 営業利益

**82億円** (前期比 + 6億5百万円)

### 経常利益

**84億円** (前期比 + 54百万円)

### 当期純利益

**38億円** (前期比 + 27百万円)

## 7. 財務状況・配当状況

(百万円)	24年3月期末	25年3月期末	26年3月期末	27年3月期末	前期末比
総資産	91,120	104,155	140,787	152,081	+11,294
純資産	43,873	45,615	57,667	60,918	+3,251
有利子負債	23,304	32,019	51,970	58,469	+6,499
自己資本比率 (%)	48.1%	43.8%	41.0%	40.1%	▲0.9pts

(円)	24年3月期末	25年3月期末	26年3月期末	27年3月期末	前期末比
1株あたり純資産	2,301.46	2,392.83	2,800.13	2,957.83	+157.70
1株あたり当期純利益	152.94	114.67	196.74	198.16	+1.42
1株当たり配当金	中間	12	12	13	+1
	年間	24	24	24	+2

## 8. キャッシュフローの状況

(百万円)	24年3月 期末	25年3月 期末	26年3月 期末	27年3月 期末
<b>I. 営業キャッシュフロー</b>	<b>13,236</b>	<b>8,322</b>	<b>15,347</b>	<b>17,037</b>
税引前純利益	4,667	4,309	7,203	7,600
減価償却費及びその他の償却費	4,543	5,653	6,869	10,137
減損損失	1,238	854	1,186	1,000
その他	2,786	▲ 2,494	88	▲ 1,701
<b>II. 投資キャッシュフロー</b>	<b>▲ 11,888</b>	<b>▲ 17,739</b>	<b>▲ 26,502</b>	<b>▲ 24,078</b>
設備投資（有形固定資産）等支出	▲ 9,157	▲ 14,354	▲ 16,296	▲ 20,594
保証金等支出	▲ 1,594	▲ 2,077	▲ 1,819	▲ 2,584
その他	▲ 1,136	▲ 1,308	▲ 8,385	▲ 900
<b>III. 財務キャッシュフロー</b>	<b>2,741</b>	<b>7,143</b>	<b>25,615</b>	<b>5,104</b>
（うち長期借入による調達）	8,500	14,500	26,500	18,100
<b>IV. 現金及び現金同等物の増減額</b>	<b>4,094</b>	<b>▲ 2,253</b>	<b>14,466</b>	<b>▲ 1,937</b>
<b>V. 現金及び現金同等物期首残高</b>	<b>11,779</b>	<b>16,020</b>	<b>13,767</b>	<b>28,234</b>
<b>VI. 現金及び現金同等物期末残高</b>	<b>16,020</b>	<b>13,767</b>	<b>28,234</b>	<b>26,297</b>
（ご参考）B/S上の各期末現預金残高	19,120	16,867	30,684	28,747
（ご参考）B/S上の各期末有利子負債残高	23,304	32,019	51,970	58,469

## 9. 設備投資の状況

	24年3月期末	25年3月期末	26年3月期末	27年3月期末
新規出店	6,189	11,292	12,374	13,376
出店数(店)	72	110	104	126
うち敷金・保証金	935	1,421	1,253	1,101
既存店改装・修繕他	4,766	4,665	3,218	1,800
改装店舗数	197	224	178	102
生産・物流設備	865	875	1,071	4,119
その他	461	687	338	4,117
<b>設備投資合計</b>	<b>12,282</b>	<b>17,522</b>	<b>17,002</b>	<b>23,412</b>

バジル、タマネギ、酸味。

厚切り豚肉との完璧なバランス。

**チミチュリソース  
厚切りポーク  
グリル定食**

豚ロース 180g

1,280円 ダブル 2,130円

松屋 みんなの食卓でおいしく

5月19日  
10時販売開始

松屋フーズ  
公式アプリ **100円OFFクーポン配信中!**

配信期間 5/19 10:00から  
6/2 10:00まで



5/19 ~ 「チミチュリソース厚切りポークグリル定食」

5/13 ~ 「国産雪国育ちうまトマソースかつ」

甘みのある脂とやわらかな肉質をうまトマソースで!

**うまトマ**

**国産雪国育ち**

5/13 WED 15:00 販売開始!!

**夢のコラボ実現!!**

“国産雪国育ち”  
うまトマソースかつ定食  
1,090円



※本プレゼンテーション資料には、将来に関する前提・見通し・計画に基づく予測が含まれております。  
これらの記述は本プレゼンテーション資料発行時点のものであり、経済情勢や市場環境、為替・金利の変動等にかかわるリスクや不安定要因により実際の業績が記載の予想数値と大幅に異なる可能性があります。  
また、投資判断の参考となる情報の提供を唯一の目的としたもので、投資勧誘を目的としたものではありません。  
掲載された情報やその誤りについて、その理由に関わらず弊社は一切責任を負うものではありません。



# MATSUYA FOODS HOLDINGS

## 2026年3月期 決算補足説明資料

株式会社松屋フーズホールディングス  
銘柄コード 9887