



MATSUYA FOODS HOLDINGS

2025年3月期 中間決算説明会

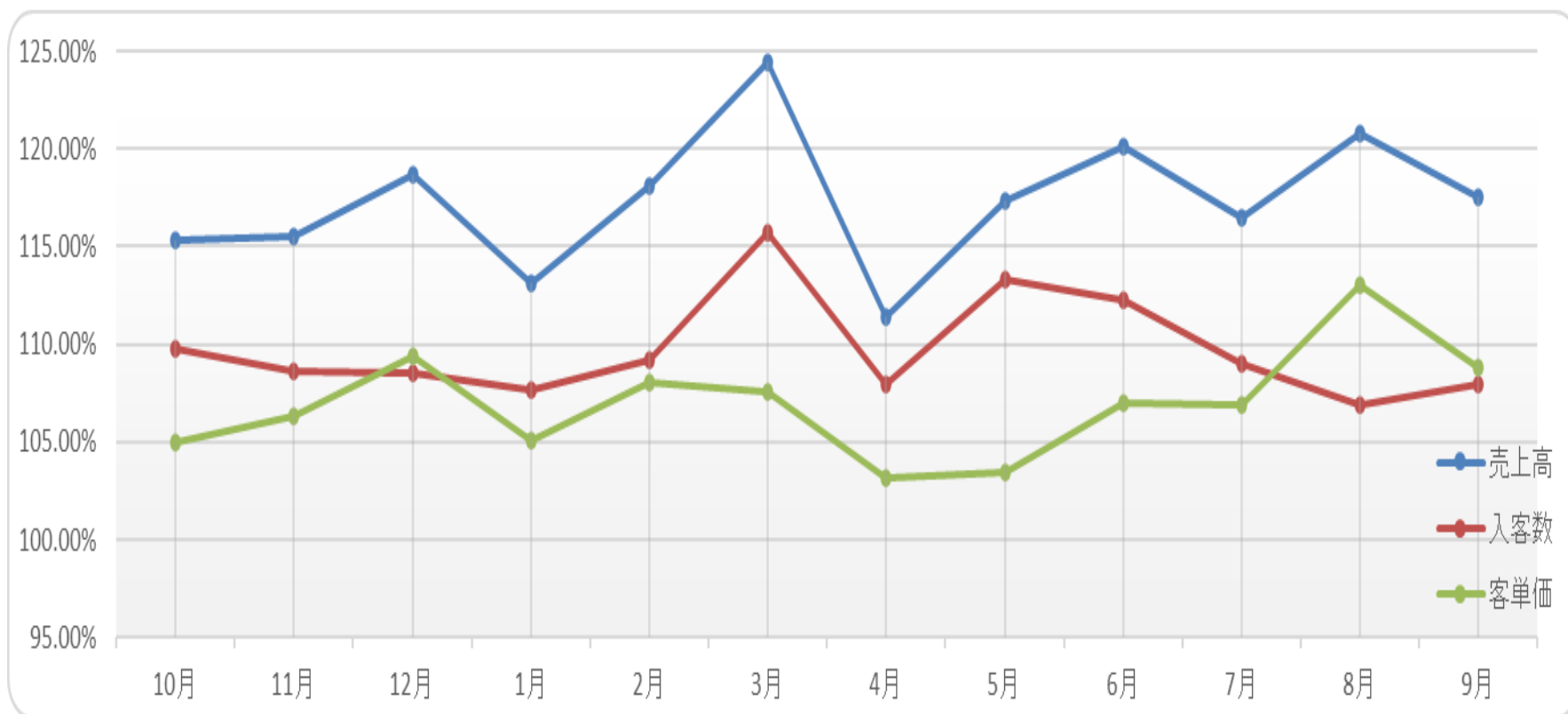
株式会社松屋フーズホールディングス
銘柄コード 9887

1. 2025年3月期 中間決算実績

連結 (百万円)	2024年3月期 中間 実績 (A)		2025年3月期 中間 実績 (B)		前期比 B-A	
	売上高	59,031	100.0%	72,387	100.0%	+ 13,355
売上原価	20,170	34.2%	25,429	35.1%	+ 5,259	+ 0.9pts
売上総利益	38,861	65.8%	46,957	64.9%	+ 8,096	▲0.9pts
販売費および 一般管理費	37,254	63.1%	45,072	62.3%	+ 7,818	▲0.8pts
(うち人件費)	19,021	32.2%	22,673	31.3%	+ 3,652	▲0.9pts
営業利益	1,606	2.7%	1,884	2.6%	+ 277	▲0.1pts
経常利益	1,885	3.2%	2,206	3.0%	+ 321	▲0.2pts
親会社株主に帰属する 中間純利益	953	1.6%	783	1.1%	▲ 170	▲0.5pts

◇既存店売上実績 上期 前年比117.3%

(%)	2023年						2024年						上期	10月速報
	10月	11月	12月	1月	2月	3月	4月	5月	6月	7月	8月	9月		
売上高	115.3%	115.5%	118.7%	113.1%	118.1%	124.4%	111.4%	117.3%	120.1%	116.5%	120.8%	117.5%	117.3%	113.3%
入客数	109.8%	108.6%	108.5%	107.7%	109.2%	115.7%	108.0%	113.3%	112.3%	109.0%	106.9%	108.0%	109.5%	103.9%
客単価	105.0%	106.3%	109.4%	105.1%	108.1%	107.6%	103.2%	103.5%	107.0%	106.9%	113.0%	108.8%	107.1%	109.0%



(1) 業態別出店状況

業態	屋号	前期末 店舗数	25年3月期実績		9月末現在の 店舗数
			出店	退店	
牛めし	松屋	1034	33	2	1,065
とんかつ	松のや 松乃家	184	8	0	192
鮨	すし松 福松	12	3	0	15
その他・海外	マイカーリー食堂 松軒中華食堂 他	35	5	0	40
店舗数合計（海外含む）		1,265	49	2	1,312

(2) 地域別出退店状況

	前期末店舗数	2025年3月期実績		9月末 店舗数	地域別 店舗数シェア
		出店	退店		
北海道・東北圏	52 (33)	4 (4)	0 (0)	56 (37)	4.3%
北関東・甲信越圏	65 (58)	7 (7)	0 (0)	72 (65)	5.5%
首都圏	709 (143)	17 (5)	2 (0)	724 (148)	55.2%
東海・北陸圏	101 (89)	5 (4)	0 (0)	106 (93)	8.1%
関西圏	232 (107)	6 (2)	0 (0)	238 (109)	18.1%
中国・四国・九州圏	91 (69)	7 (7)	0 (0)	98 (76)	7.5%
海外	15 (0)	3 (0)	0 (0)	18 (0)	1.4%
合計	1,265 (499)	49 (29)	2 (0)	1,312 (528)	100.00%

※ () 内はロードサイド店舗で内数

○ **総店舗数 1,312店舗**
牛めし業態 1,065店舗
とんかつ業態 192店舗

○ **松屋・松のや・マイカーリー食堂
 の業態を組み合わせた複合型
 店舗に加え、
 鮨業態・海外店の出店を実施**

○ **改装合計 143店舗**
全面改装： 2店舗
一部改装： 141店舗

○ **複合化改装・セルフ化改装**

◇2025年3月期 中間 決算収益分析

連結 (百万円)	2025年3月期 中間 公表計画 (A)		2025年3月期 中間 実績 (B)		公表計画比 B-A	
売上高	65,600	100.0%	72,387	100.0%	+ 6,787	(110.3%)
売上原価	22,927	35.0%	25,429	35.1%	+ 2,502	+ 0.1pts
売上総利益	42,673	65.1%	46,957	64.9%	+ 4,284	▲0.1pts
販売費および 一般管理費	41,872	63.8%	45,072	62.3%	+ 3,200	▲1.5pts
(うち人件費)	21,583	32.9%	22,673	31.3%	+ 1,090	▲1.6pts
営業利益	800	1.2%	1,884	2.6%	+ 1,084	+ 1.4pts
経常利益	1,100	1.7%	2,206	3.0%	+ 1,106	+ 1.3pts
親会社株主に帰属する 中間純利益	300	0.5%	783	1.1%	+ 483	+ 0.6pts

○**原価率 35.1%**
円安の進行等による仕入価格の上昇が継続し、計画比+0.1ポイント

○**販管費比率 62.3%**
販管費合計では、計画比▲1.5ポイント。

人件費率は、初任給の引上げ・ベースアップの実施等、待遇面の向上施策を実施した一方、店舗における生産性が向上し、計画比▲1.6ポイント。

他、人件費以外の経費では、新規出店・店舗改装の成長施策を前倒しで実施した一方、売上高上昇により固定費率が低下。

○**経常利益 22億6百万円**
売上高の増加により、計画比+11億6百万円

2. 2025年3月期 業績計画

連結 (百万円)	2024年3月期 実績 (A)		2025年3月期 期初公表計画 (B)		2025年3月期 修正公表計画 (C)		前期比 C-A		期初公表計画比 C-B	
	売上高	127,611	100.0%	136,500	100.0%	149,500	100.0%	21,888	(117.2%)	+ 13,000
売上原価	43,611	34.2%	48,422	35.5%	54,209	36.3%	10,597	+ 2.1pts	+ 5,787	+ 0.8pts
売上総利益	83,999	65.8%	88,078	64.5%	95,291	63.7%	11,291	▲2.1pts	+ 7,213	▲0.8pts
販売費および 一般管理費	78,676	61.7%	85,076	62.3%	92,290	61.7%	13,613	± 0.0pts	+ 7,214	▲0.6pts
(うち人件費)	40,363	31.6%	44,143	32.3%	46,819	31.3%	6,455	▲0.3pts	+ 2,676	▲1.0pts
営業利益	5,322	4.2%	3,000	2.2%	3,000	2.0%	▲ 2,322	▲2.2pts	± 0	▲0.2pts
経常利益	5,978	4.7%	3,650	2.7%	3,650	2.4%	▲ 2,328	▲2.3pts	± 0	▲0.3pts
親会社株主に帰属する 当期純利益	2,915	2.3%	1,200	0.9%	1,200	0.8%	▲ 1,715	▲1.5pts	± 0	▲0.1pts

既存店売上 112.0%

<店舗関係売上指標 既存店前期比>

	2025年3月期		
	上期計画	下期計画	通期計画
売上高	117.2%	107.4%	112.0%
入客数	109.5%	101.1%	105.1%
客単価	107.1%	106.3%	106.6%

原価率 36.3%

○主要原材料価格の動向等を考慮し、通期原価率 36.3%
(前期比+2.1ポイント)

【2025年3月期 計画内訳】

売上原価率：通期計画 36.3% 上期実績 35.1% 下期計画 37.3%

新規出店105店舗

店舗改装200店舗

○出店

2025年3月期計画 105店舗
(前期 72店舗)

うち、牛めし業態 79店舗、
その他業態 26店舗

○店舗改装

2025年3月期計画 200店舗
(前期 199店舗)

うち、全面改装 2店舗、
一部改装 198店舗
内、リフレッシュ改装 135店舗



トウククトウククンR 羽村店



2024年8月13日OPEN

(1) 25年3月期出店計画 (業態別)

業態	屋号	上期計画	下期計画	通期計画	退店	期末予定
牛めし	松屋	33	46	79	9	1,104
とんかつ	松のや	8	2	10	0	194
鮨	すし松 福松	3	3	6	0	18
新業態・海外	マイカーリー食堂 松軒中華食堂 他	5	5	10	1	44
計画合計		49	56	105	10	1,360

(2) 25年3月期出店計画 (地域別)

	25年3月期			退店	地域別 店舗数	地域別 店舗数シェア
	上期計画	下期計画	通期計画			
北海道・東北圏	3 (3)	5 (4)	8 (7)	0 (0)	60 (40)	4.4%
北関東・甲信越圏	8 (8)	4 (0)	12 (8)	0 (0)	77 (66)	5.7%
首都圏	17 (5)	22 (8)	39 (13)	9 (0)	739 (156)	54.3%
東海・北陸圏	5 (5)	9 (9)	14 (14)	0 (0)	115 (103)	8.5%
関西圏	6 (2)	7 (5)	13 (7)	0 (0)	245 (114)	18.0%
中国・四国・九州圏	7 (7)	7 (6)	14 (13)	0 (0)	105 (82)	7.7%
海外	3 (0)	2 (0)	5 (0)	1 (0)	19 (0)	1.4%
合計	49 (30)	56 (32)	105 (62)	10 (0)	1,360 (561)	100.0%

(3) 25年3月期末 グループ総店舗数 (予)

24年3月期末	25年3月期			国内ロードサイド比率
	出店計画	退店計画	期末総店舗数 (予)	
総店舗数	105 (62)	10 (0)	1,360 (561)	40.8%
1,265 (499)	105 (62)	10 (0)	1,360 (561)	40.8%

※うちFCは5店舗 ※ () 内はロードサイド店舗で内数

○ **新規出店 105店舗**

【内訳】

牛めし業態：79店舗

その他：26店舗

○ **新規出店は、都市圏ロード
サイドおよび新地域を中心に
進める**

○ **2025年3月末
1,360店舗**

○ **ロードサイド比率 40.8%
(前期末比+1.4ポイント)**

売上高販売管理費比率 61.7%

- 新規出店・既存店改装、工場、システムに関わる将来への投資を積極的に進める。各種調達コストの高騰はあるものの売上高上昇による固定費率低下により前期比同等の61.7%を見込んでいる。

【計画内訳】

売上高販売管理費比率：通期計画61.7%（上期実績62.3% 下期計画61.2%）
売上高人件費比率：通期計画31.3%（上期実績31.3% 下期計画31.3%）

2025年3月期 当期純利益見込み 12億円

- 営業利益：30億円（前期比▲23億22百万円）
経常利益：36億50百万円（前期比▲23億28百万円）
- 当期純利益：12億円（前期比▲17億15百万円）
- 一株あたり当期純利益：62円95銭を見込んでいる。

4. 財務状態・配当状況

(単位：百万円,%)

	22年3月期末	23年3月期末	24年3月期末	25年3月期末 (予)	前期末比
総資産	76,955	79,697	91,121	99,782	+8,661
純資産	40,591	41,403	43,874	44,602	+728
有利子負債	19,046	19,332	23,304	32,035	+8,731
自己資本比率	52.7%	52.0%	48.1%	44.7%	▲3.4pts

1株当り純資産 (円)	2,130.16	2,171.84	2,301.46	2,339.60	+38.14
1株当り当期純利益 (円)	57.99	65.87	152.94	62.95	▲89.99
1株当り配当金 (上段：中間、下段：年間)	12.00円	12.00円	12.00円	12.00円	-
	24.00円	24.00円	24.00円	24.00円	-

5. キャッシュフロー

単位：百万円

	21年3月期 通期	22年3月期 通期	23年3月期 通期	24年3月期 通期	25年3月期 通期予想
I. 営業キャッシュフロー	533	8,840	8,647	13,236	5,217
税引前純利益	▲ 2,931	3,105	2,648	4,667	2,975
減価償却費及びその他の償却費	4,388	4,043	3,841	4,544	5,201
減損損失	3,044	3,282	1,256	1,239	800
その他	▲ 3,968	▲ 1,591	902	2,787	▲ 3,759

II. 投資キャッシュフロー	▲ 6,220	▲ 5,699	▲ 6,570	▲ 11,889	▲ 17,783
設備投資（有形固定資産）等支出	▲ 5,917	▲ 5,289	▲ 5,894	▲ 8,888	▲ 16,051
保証金等支出	▲ 521	▲ 607	▲ 778	▲ 1,526	▲ 2,000
その他	219	197	102	▲ 1,475	▲ 268

III. 財務キャッシュフロー	7,724	▲ 3,460	▲ 596	2,741	3,157
IV. 現金及び現金同等物の増減額（減少：▲）	2,027	▲ 300	6	4,095	▲ 5,373
V. 現金及び現金同等物期首残高	8,563	10,591	10,291	11,779	16,020
VI. 現金及び現金同等物期末残高	10,591	10,291	11,779	16,020	10,647

（ご参考）B/S上の各期末現預金残高	13,691	13,391	14,879	19,120	13,747
（ご参考）B/S上の各期末有利子負債残高	21,708	19,046	19,332	23,304	32,035

6. 設備投資の状況

(単位：百万円)

期別 設備の内容	21年3月期	22年3月期	23年3月期	24年3月期	25年3月期 (予)
新規出店	2,536	2,336	2,933	6,189	10,982
出店数	(44)	(37)	(40)	(72)	(105)
うち敷金・保証金	285	293	428	935	995
既存店改装・修繕	1,174	2,822	2,492	4,766	4,019
改装店舗数	(96)	(180)	(240)	(197)	(200)
生産・物流設備	1,305	1,186	1,873	865	1,186
その他	433	275	486	461	551
設備投資合計	5,449	6,620	7,785	12,282	16,738

() 内は店舗数

みんなの食卓でありたい。 **松屋**

リトアニア大使 からこっそり教えてもらった!

**リトアニア風
ホワイトソース
ハンバーグ**

10/22[※]
10:00
販売開始

故郷を感じる
きのこの濃厚
ホワイトソース!

リトアニア大使
オーレリウス・ジークス閣下
お慶び!

リトアニア風ホワイトソースハンバーグ定食 880円

発売後、松屋公式アプリにて **70円引きクーポン** 発行!

期限 2024年
11/5 (火) 午前10時まで

「松屋」 10月22日（火）10時スタート

「松のや」 10月30日（水）15時スタート

選べるソースの **ポーク
フライド**

ステーキ
定食 ¥890

10.30 (wed) 15:00 販売開始

特製の粉をまぶして
揚けているから
お肉とソースが
絡んでおいしい

※豚ロース肉に打ち粉をまぶして揚げています

80g×2枚
FRIED STEAK
選べる2つのソース

オニオン
ソース
ほとよい風味と濃厚パイン
が最高の組み合わせ!
醤油ベースのソース

チャップ
ソース
ニロニロしっとりめ!
こってりパンチのある
トマトベースのソース

※本プレゼンテーション資料には、将来に関する前提・見通し・計画に基づく予測が含まれております。

これらの記述は本プレゼンテーション資料発行時点のものであり、経済情勢や市場環境、為替・金利の変動等にかかわるリスクや不安定要因により実際の業績が記載の予想数値と大幅に異なる可能性があります。また、投資判断の参考となる情報の提供を唯一の目的としたもので、投資勧誘を目的としたものではありません。掲載された情報やその誤りについて、その理由に関わらず弊社は一切責任を負うものではありません。