



2019年11月8日

各 位

会社名 西尾レントオール株式会社
代表者名 代表取締役社長 西尾 公志
(コード番号 9699 東証第一部)
問合せ先 取締役本社管理部門管掌 四元 一夫
兼 社長室長
(TEL. 06-6251-7302)

固定資産（土地）の取得に関するお知らせ

当社は、2019年11月8日開催の取締役会において、下記のとおり固定資産を取得することについて決議いたしましたので、お知らせいたします。

記

1. 取得の理由

当社は、伊藤忠商事株式会社（以下、伊藤忠商事）から土地を購入し、大阪・咲洲地区で「R&D 国際交流センター」（仮称）を開設することとなりました。

咲洲地区では、国際交流・交易機能や高度研究機能、先端技術開発機能・研修機能の強化とともに、居住機能をはじめとする生活利便機能の充実により、魅力ある複合市街地の形成を目指したまちづくりが進められています。

隣接する夢洲地区で大阪・関西万博開催が予定されており、また IR 施設誘致の動きもありこのエリアは今後の発展が期待できます。

当社は、咲洲地区において AI・IOT 技術を活用したレンタル機材の研究開発業務を行い、それを活用した新しいレンタルビジネス構築を目指します。

また、研究開発成果を国内海外に向けて情報発信し、研修・会議・宿泊を行う機能を備えた当該施設を国際交流・産学交流の拠点として位置付けてまいります。

2. 取得する土地の内容

- (1) 所在地 大阪市住之江区南港北1丁目
- (2) 敷地面積 28,719.56 m² (8,687.68 坪)
- (3) 取得価額 取得先の要請により公表を控えさせていただきますが、当社の直前連結会計年度末日における連結純資産の30%未満であります。なお、取得価額は市場価格を踏まえて決定しております。
- (4) 資金計画 全額自己資金にて充当
- (5) 事業スキーム 当社は対象地の所有者である伊藤忠商事より土地を購入し、建物・施設整備を行い、事業運営してまいります。尚、建物・施設整備に当たっては伊藤忠商事にも協力して頂く予定としております。

3. 土地取得相手先の概要

- (1) 名称 伊藤忠商事株式会社
(2) 所在地 東京都港区北青山2丁目5番1号
(3) 代表者の役職・氏名 代表取締役社長 COO 鈴木 善久
(4) 事業内容 繊維、機械、金属、エネルギー、化学品、食料、住生活、情報、金融の各分野において、国内、輸出入および三国間取引を行う他、国内外における事業投資等
(5) 資本金 253,448 百万円
(6) 設立年月日 1949年12月1日
(7) 上場会社と当該会社の関係 当社と相手先との間には、資本関係、人的関係、取引関係、関連当事者として、特記すべき事項はありません。

4. 日程

- (1) 取締役会決議日 2019年11月8日
(2) 契約締結日 2019年11月8日
(3) 土地引渡日 2019年11～12月(予定)
(4) 工事着工(1期) 2020年夏以降(予定)
(5) 事業開始(1期) 2022年1月(予定)
(6) その他 第2期計画については、周辺環境や市況、事業の状況等を総合的に勘案し、オフィスや宿泊施設を中心に、商業施設・ホテル等の高度利用も含め、国際交易・国際交流機能を持った複合的な施設を検討いたします。
(2期計画：2027年1月供用開始予定)

5. 計画概要 (※現時点の想定であり今後の行政協議等により変更の可能性がございます。)

	1期	2期
(1) 敷地面積	28,719.56 m ²	-
(2) 延床面積	12,704.00 m ²	7,924.00 m ²
(3) 施設構成	業務、研修所、宿泊施設、商業施設、産学交流スペース、MICE 関連施設、展示場、駐車場	業務、研修所、宿泊施設、商業施設
(4) 供用開始(予定)	2022年1月	2027年1月
(5) 業務従事者人数(目標)	1期 120名 2期供用後 200名	
(6) 社外研修生・見学者(目標)	1期 1,500名(年間)【うち海外150名(年間)】 2期供用後 3,000名(年間)【うち海外300名(年間)】	
(7) MICE 関連施設利用者(目標)	5,000名(年間)	

6. その他

(1) 地域貢献・社会貢献

- ・デッキの設置

コスモスクエア駅～大阪府庁咲洲庁舎間の歩行者通行の利便性に配慮します。

- ・防災拠点機能

展示スペースは地域の防災拠点としても活用して頂けるように努めます。

(例) 帰宅困難者の受け入れ、仮設トイレ・トレーラーハウスの貸与、非常用物資の備蓄

(2) MICE 関連施設について

国際交流・産学交流の場として、

- ・海外製大型仮設テント（間口40m×50m）を設置します。

- ・MICE イベント参加者をお迎えする仮設型の多目的会場として活用します。

- ・日常で体験できない特別なイベント環境を創出します。

(例) パーティー・式典、ファッションショー、5人制壁あり室内サッカー（ハーレンフースバル）競技大会、パラスポーツ体験会、カフェレストラン 他

7. 今後の見通し

当該固定資産の取得による当社グループの2020年9月期の連結業績予想に与える影響は軽微でありませんが、今後、開示すべき事象が生じた際は速やかに開示いたします。

以上

西尾レントオールR&D国際交流センター(仮称)設立構想

～スマートシティをサポートする新しいレンタルビジネスの構築と

国際交流・産学交流の拠点作りを目指して～

咲洲地区では、国際交流・交易機能や高度研究機能、先端技術開発機能・研修機能の強化とともに、居住機能をはじめとする生活利便機能の充実により、魅力ある複合市街地の形成をめざしたまちづくりが進められています。

隣接する夢洲地区で大阪・関西万博開催が予定されており、またIR施設誘致の動きもありこのエリアは今後の発展が期待できます。

西尾レントオールは咲洲地区においてAI・IOT技術を活用したレンタル機材の研究開発業務を行い、それを活用した新しいレンタルビジネス構築を目指します。

また、研究開発成果を国内海外に向けて情報発信し、研修・会議・宿泊を行う機能を備えた当該施設を国際交流・産学交流の拠点として位置付けてまいります。

■対象地

- ・ 所 在 大阪市住之江区南港北1丁目8番1、9番1
- ・ 敷地面積 28,719.56㎡ (8,687.68坪)

■今後の事業スケジュール (予定)

- ・ 土地引き渡し : 2019年11月～12月
- ・ 工事着工 (1期) : 2020年夏以降
- ・ 事業開始 (1期) : 2022年1月

※2期計画については、周辺環境や市況、事業の状況等を総合的に勘案し、オフィスや宿泊施設を中心に商業施設・ホテル等の高度利用も含め、国際取引・国際交流機能を持った複合的な施設を検討致します。

3. 計画概要(予定)

	西エリア (第1期)	西エリア (第2期)	東エリア
敷地面積	12,921.28㎡	←	15,798.28㎡
延床面積	7,542.00㎡	7,924.00㎡	5,162.00㎡
施設構成	業務・研修所・宿泊施設・ 商業施設・産学交流スペース・ 展示場・駐車場	業務・研修所・宿泊施設・ 商業施設	業務・研修所・宿泊施設・ 商業施設・MICE関連施設・ 展示場・駐車場
供用開始(予定)	2022年1月	2027年1月	2022年1月

業務(1期)： ①オフィス機能

②研究開発機能 レンタル機材の試作・改良・点検・試運転など、AI・IOT技術を活用して研究・開発・教育を行います。

商業(1期)： コンビニエンスストア(西エリア)、カフェレストラン(東エリア) ※2期では商業施設等も検討致します。

研修(1期)： 社内外・海外関係会社、産学交流セミナー施設として活用

宿泊(1期)： 社内外研修生、産学交流の学生、MICE関連施設利用者の宿泊用として活用 ※2期ではホテル等も検討致します。
(常設約30室、最大限120名宿泊可能)

展示(1期)： 商品展示場・デモ用スペースとして活用(建設機械・機材、車両関係)

業務従事者(目標)： 第1期120名 第2期供用後200名

施設利用者(目標)(社外研修、見学者、MICE関連施設利用者等)： 第1期 6,500名 第2期供用後 8,000名

※その他社内研修での利用者は年間2,640名程度を見込んでおります。

- ・国際交流・産学交流の場として、海外製大型仮設テント（間口40m×50m）を設置します。
- ・MICEイベント参加者をお迎えする仮設型の多目的会場として活用します。
- ・日常で体験できない特別なイベント環境を創出していきます。

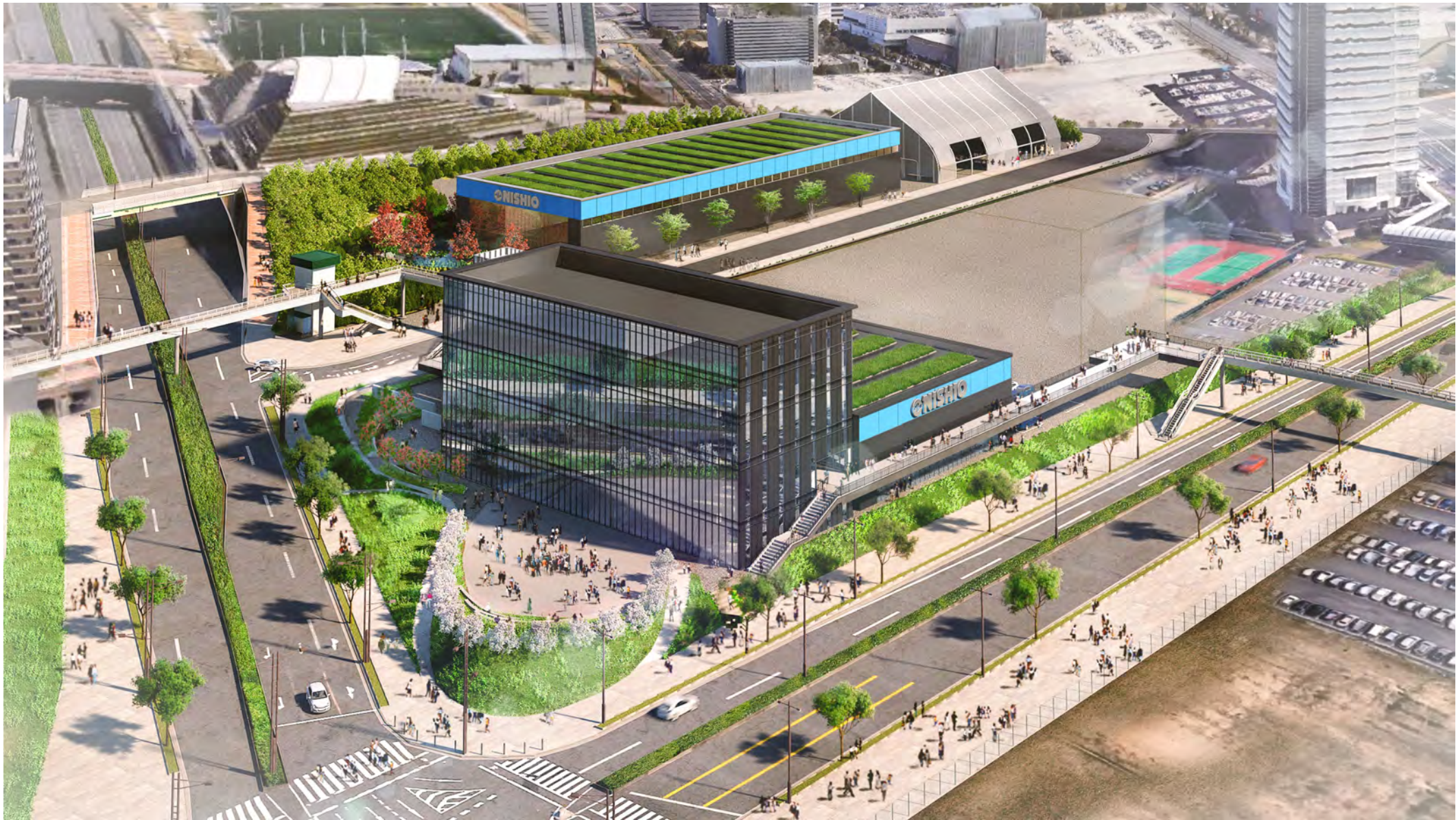
【活用イベント事例】

- ・パーティ・式典
- ・ファッションショー
- ・5人制壁あり室内サッカー（ハーレンフースバル）競技大会
- ・パラスポーツ体験会
- ・カフェレストラン

①デッキの設置（コスモスクエア駅～大阪府庁咲洲庁舎間の歩行者通行の利便性に配慮します）

②防災拠点機能

- ・展示スペースについては地域の防災拠点としても活用して頂けるように努めます
 - ・帰宅困難者の受け入れ、仮設トイレ・トレーラーハウスの貸与
 - ・非常用物資の備蓄







— ロケーションを活用した会場イメージ —

MICE・ビジネスイベント空間のご提案

MOVE-S システム

おもてなし空間がつながる

- 人文化
- 人環境
- 人体験
- そして
- 人々

記憶に残る感動空間をご提案致します

MOVE-S SHOWROOM

MOVE-S パーティ会場のショールームを設置しています。(広さ:20m×30m)
お気軽にお立ち寄り頂き、空間をご体験ください。

見学問い合わせ先: 西尾レンタル株式会社 レントオール事業部
TEL:03-6809-5548 FAX:03-3769-9249
E-mail:hiroyoshi.koide@nishio-rent.co.jp
ご来場の際は、事前にご予約をお願い致します。

場 所 東京都江東区有明1-3-28 (株) 越前製作所敷地内
最寄り駅: 有明駅(有明駅西口徒歩約6分)

西尾レンタル株式会社 レントオール事業部
〒108-0022 東京都港区赤坂1-31-32 赤坂ビル7階4号
TEL:03-6809-5548 FAX:03-3769-9249
Mail:hiroyoshi.koide@nishio-rent.co.jp

西尾レンタルのバイオニア
西尾レンタル株式会社

感動体験

