



平成28年3月23日

各 位

会 社 名 ホウライ株式会社
代 表 者 名 代表取締役社長 谷澤 文彦
(JASDAQ・コード9679)
問 合 せ 先 取締役兼執行役員
総合企画部長 萩尾 哲也
電 話 03-3546-2921

「乳業事業本部」「観光事業本部」統合のお知らせ

ホウライ株式会社(社長:谷澤文彦)は、平成28年4月1日付で乳業事業本部と観光事業本部を統合し、「千本松牧場本部」へと再編することを決定いたしましたので、お知らせいたします。

記

1. 統合の概要

(1) 歴史的な背景

千本松牧場は、明治26年4月元勲松方正義公が農場を開設以来、120年余にわたり欧米式大規模農場として、牧草等の栽培、植林、畜産を手掛け、昭和36年に本格的に酪農を開始してからは、牧草等の飼料栽培、搾乳牛の繁殖育成、生乳生産、乳製品生産を敷地内で一貫生産してまいり、現在の乳業事業本部へと継承されております。

また昭和39年にはレストハウスを新築し、ジンギスカン食堂、乳製品等を直売する売店、遊園地等を開業し、現在の観光事業本部へと続いております。

(2) 目的及び内容 (新組織は、添付の組織図をご参照ください)

こうした中、834haの敷地を擁する雄大な自然、松方公以来の歴史、欧米式大規模農場、同一敷地内での乳製品一貫生産、という「千本松牧場」の伝統・ブランドを一層磨き上げ、お客様により価値のある製品・サービスを提供すべく、主として生産機能を担ってきた乳業事業本部と、主に販売・サービス機能を担ってきた観光事業本部を統合し、両部門で積み上げてきた技術・ノウハウ・経営資源を融合し、より高いレベルへ昇華させることにより、千本松牧場の事業価値を向上させようとするものです。

【統合前】

- ・乳業事業本部
(乳製品の製造・販売)
- ・観光事業本部
(食堂・レストラン運営及び土産品等の販売)

【統合後】

- ・千本松牧場本部
(生乳・乳製品の製造・販売、及びレストラン・観光施設の運営)

2. 業績に与える影響等

本件による通期業績予想の修正は予定しておりません。なお、今後業績予想の修正が必要となった場合は、速やかに公表いたします。

なお、統合に伴い、平成28年4月1日より事業セグメントの統合も予定しており、第3四半期より新セグメントにて計数を開示することといたします。

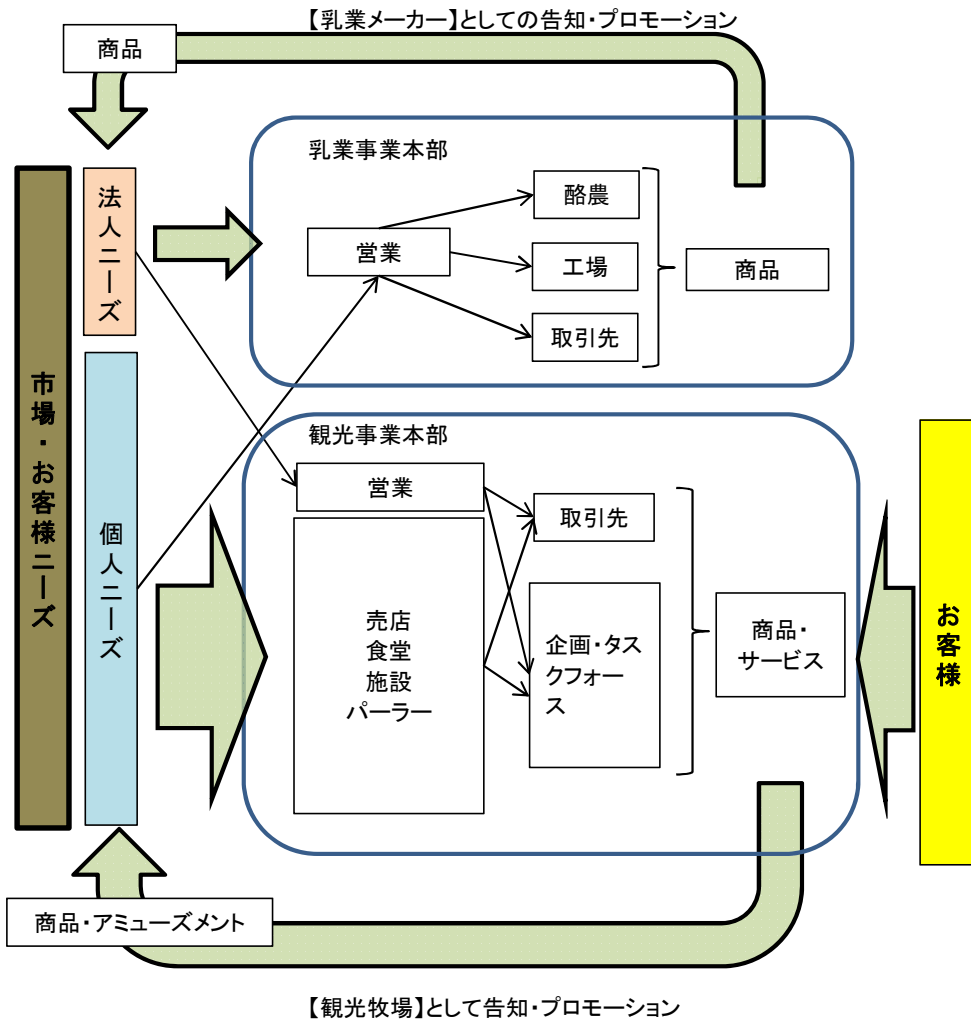
※上記の記載内容につきましては、現時点で入手可能な情報に基づいて作成したものであり、今後の様々な要因によって異なる可能性があります。

【千本松牧場本部における事業運営(概念図)】

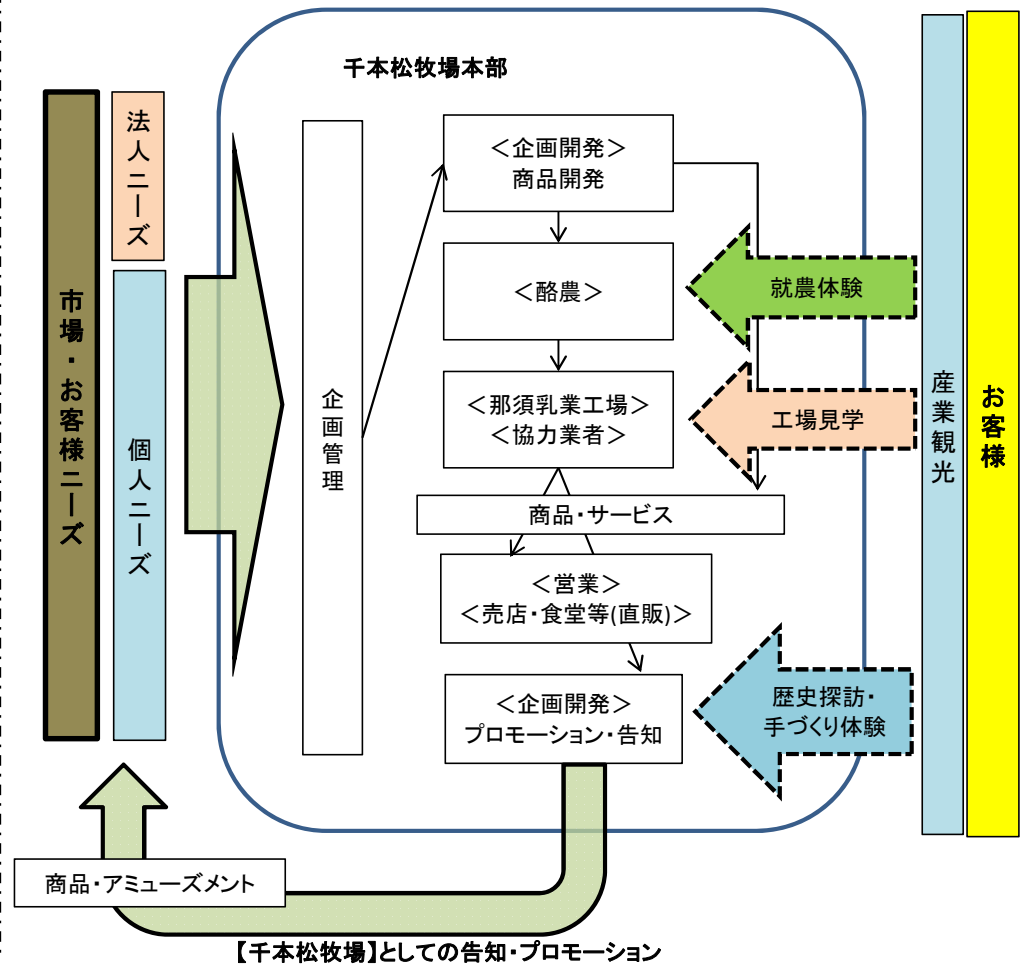
乳業・観光事業の統合により、

- ①千本松牧場にご来場いただいたお客様が、雄大な自然と歴史を楽しみながら、土作りから乳製品になるまでを実際に体験できる場とすることにより、千本松牧場と乳製品への共感を一層高め、ファンづくりを推進する。
- ②「市場・お客様ニーズ把握⇒分析⇒商品・サービス開発⇒生産⇒販売」のサイクルを活用し、市場・お客様ニーズを的確に捉えたビジネスモデルを確立する。

【統合前】2つの組織に跨る運営 「千本松牧場ブランド」の事業部内最適



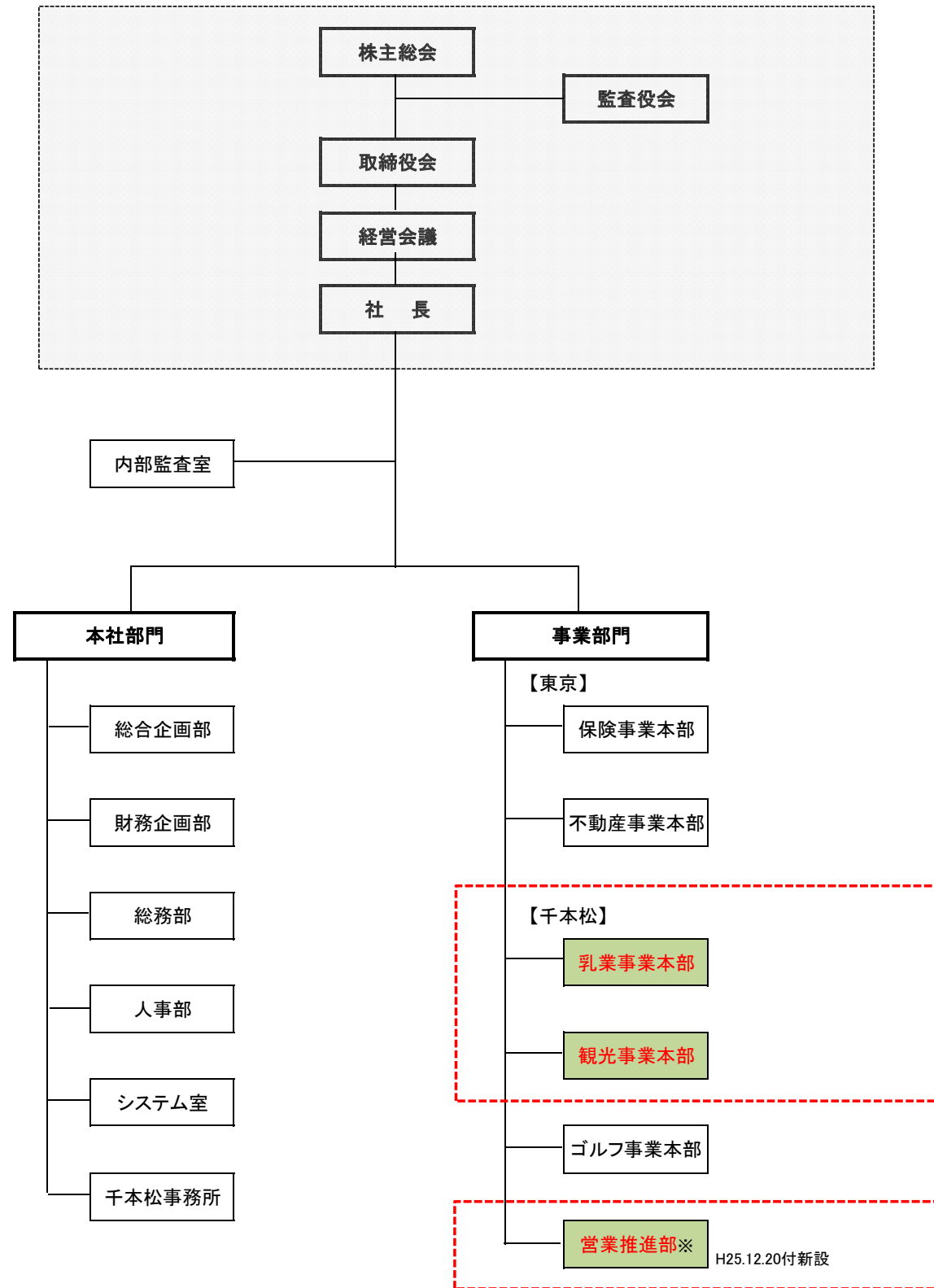
【統合後】1つの組織による一体運営 「千本松牧場ブランド」の統一運用による全体最適



ハウライ株式会社 組織図

<変更前>

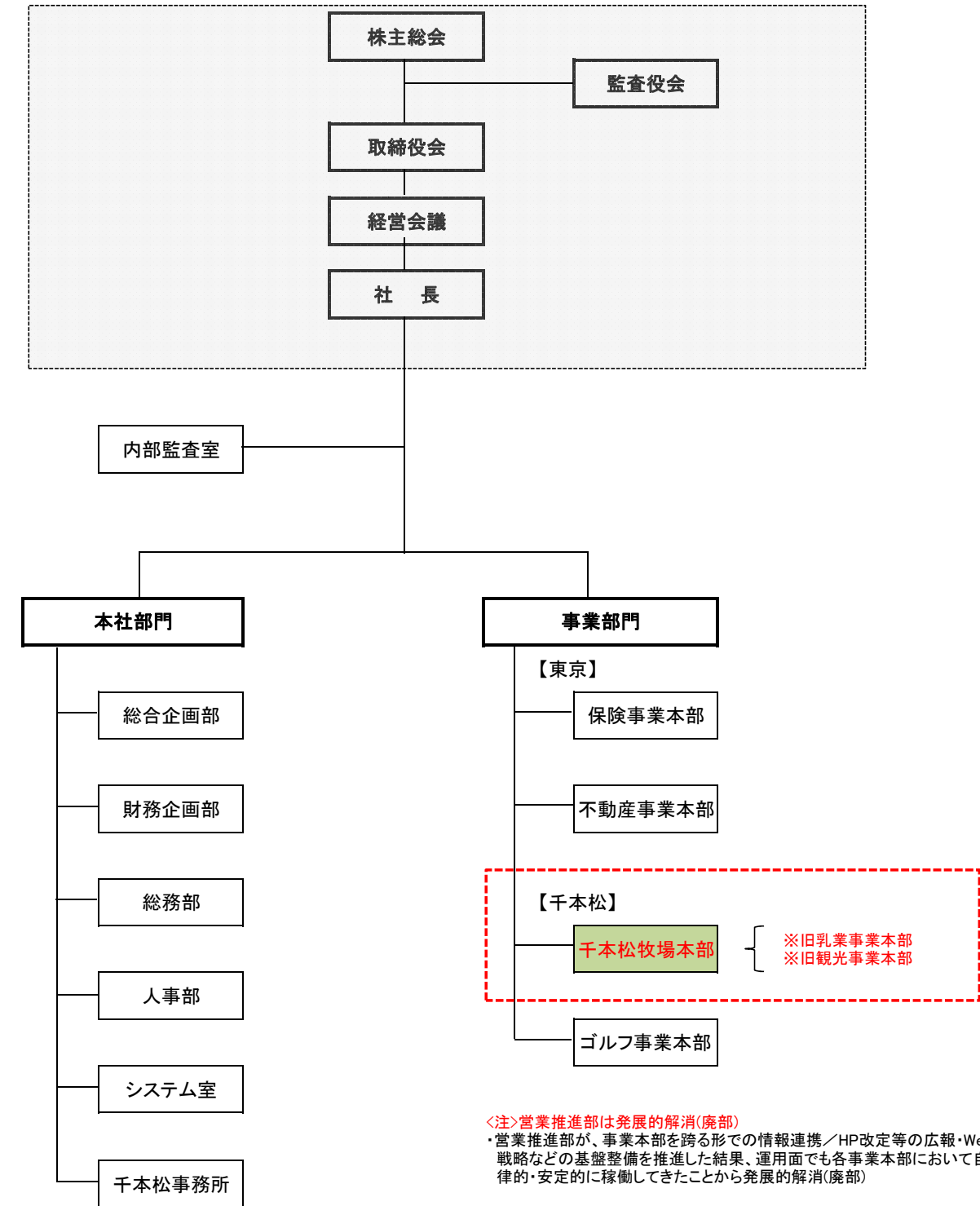
(~平成28年3月31日)



※業務分掌
 ①千本松各事業本部の営業推進・企画
 ②事業部門間の情報連携
 ③営業推進に係る広報、Web戦略

<変更後>

(平成28年4月1日~)



<注>営業推進部は発展的解消(廃部)
 ・営業推進部が、事業本部を跨る形での情報連携/HP改定等の広報・Web戦略などの基盤整備を推進した結果、運用面でも各事業本部において自律的・安定的に稼働してきたことから発展的解消(廃部)