



2018年12月12日

各位

会社名	株式会社 タナベ経営
代表者の役職氏名	代表取締役社長 若松 孝彦 (コード番号9644・東証一部)
連絡者の役職氏名	取締役経営管理本部長 松永 匡弘
電話番号	06-7177-4000

組織変更および人事異動に関するお知らせ

この度、下記のとおり組織変更および人事異動を決定いたしましたので、お知らせいたします。

記

1. 組織変更 (2019年4月1日付)

(1) 目的

中期経営計画「Tanabe Vision 2020 (2018~2020)」で掲げるC&C (コンサルティング&コングロマリット) 戦略 (コンサルティングメニューの拡大とプラットフォーム化) をさらに推進すべく、現組織体制を機能強化・拡充いたします。

(2) 概要 (別添「組織図 (2019年4月1日付)」ご参照)

①経営管理本部

- (a) コーポレート機能の強化を目的に、「経営管理本部」を「コーポレート本部」へと名称変更いたします。
- (b) 「総務人事部」の人事機能の強化を目的に、「人事部」を分化いたします。「人事部」の分化に伴い、「総務人事部人事課」を「人事部人事課」とし、また、人的資源・人材活躍機能の強化を目的に、「人事部企画課」を新設いたします。
- (c) 「人事部」の分化に伴い、「総務人事部」を「総務部」へと名称変更いたします。また、法務・コンプライアンス機能の強化を目的に、「総務部法務課」を新設いたします。
- (d) 全社デジタル戦略の企画・推進機能の強化を目的に、「情報システム部」を「デジタル戦略部」へと名称変更いたします。
- (e) 「経営企画部」の経営企画機能およびIR・SR・PR機能の強化を目的に、「経営企画部経営企画課」を新設いたします。また、新規ビジネスに関する全社アライアンス戦略・海外ビジネス等の機能強化を目的に、「経営企画部事業企画課」を新設いたします。

②戦略総合研究所

- (a) Webプロモーション機能の明確化を目的に、「戦略サポート」を「Webプロモーション」へと名称変更いたします。
- (b) セミナーおよび研究会サポート機能の強化を目的に、「人材開発」および「研究会リレーション」を新設いたします。

③経営コンサルティング本部

- (a) 大阪本部・東京本部の各部を昇格させ、「大阪ドメインコンサルティング本部」「大阪ファンクションコンサルティング本部」「大阪人材開発コンサルティング本部」「大阪コンサルティングサポート本部」「東京ドメインコンサルティング本部」「東京ファンクションコンサルティング本部」「東京人材開発コンサルティング本部」および「東京コンサルティングサポート本部」を新設いたします。
- (b) 「大阪M&Aアライアンスコンサルティング本部」および「東京M&Aアライアンスコンサルティング本部」を新設し、大阪本部・東京本部の「M&Aアライアンスコンサルティング部」および「金融ドメインコンサルティング部」を、その下に設置いたします。
- (c) 大阪本部・東京本部の「ステージアップコンサルティング部」が担う機能を「大阪ドメインコンサルティング本部」「大阪ファンクションコンサルティング本部」「大阪人材開発コンサルティング本部」「東京ドメインコンサルティング本部」「東京ファンクションコンサルティング本部」および「東京人材開発コンサルティング本部」へと移管いたします。

④SPコンサルティング本部

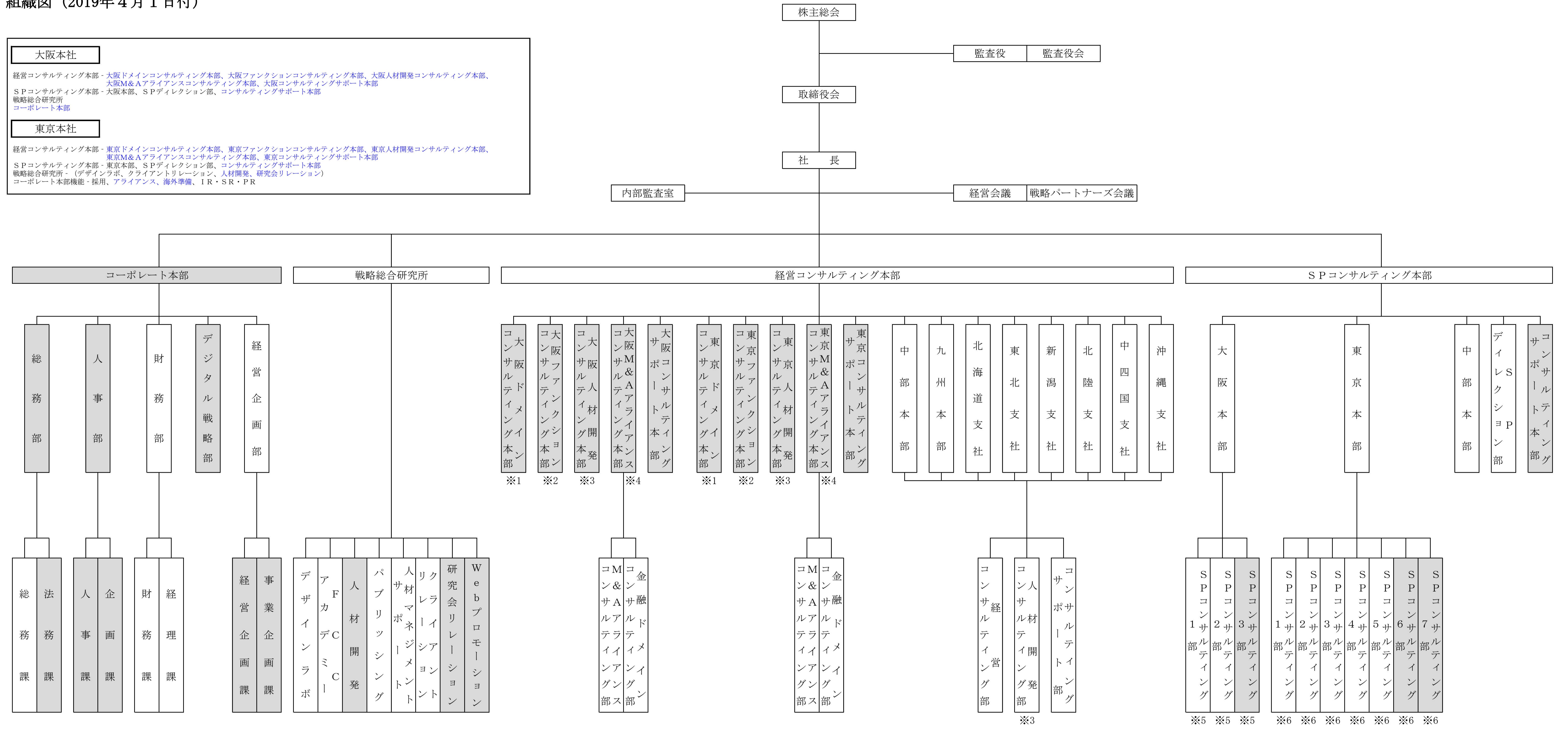
- (a) SPコンサルティングの各機能を明確化し強化することを目的に、大阪本部に「SPコンサルティング3部」、東京本部に「SPコンサルティング6部」および「SPコンサルティング7部」を新設いたします。
- (b) 「コンサルティングサポート部」を「コンサルティングサポート本部」へと名称変更いたします。

2. 取締役の異動（2019年4月1日付）

新 役 職 名	氏 名	旧 役 職 名
常 務 取 締 役 経営コンサルティング本部 九州本部・中四国支社担当 兼 M&Aアライアンスコンサルティング戦略・ 金融ドメインコンサルティング戦略担当	南 川 典 人	常 務 取 締 役 経営コンサルティング本部 九州本部・中四国支社担当 兼 ステージアップコンサルティング戦略・ M&Aアライアンスコンサルティング戦略・ 金融ドメインコンサルティング戦略担当
取 締 役 経営コンサルティング本部 大阪・沖縄支社担当 兼 人材開発コンサルティング戦略担当	藁 田 勝	取 締 役 経営コンサルティング本部 大阪本部・沖縄支社担当 兼 人材開発コンサルティング戦略担当
取 締 役 コーポレート本部担当	松 永 匡 弘	取 締 役 経営管理本部長

以上

組織図 (2019年4月1日付)



大阪本社
 経営コンサルティング本部・大阪ドメインコンサルティング本部、大阪ファンクションコンサルティング本部、大阪人材開発コンサルティング本部、大阪M&Aアライアンスコンサルティング本部、大阪コンサルティングサポート本部
 SPコンサルティング本部・大阪本部、SPディレクション部、コンサルティングサポート本部
 戦略総合研究所
 コーポレート本部

東京本社
 経営コンサルティング本部・東京ドメインコンサルティング本部、東京ファンクションコンサルティング本部、東京人材開発コンサルティング本部、東京M&Aアライアンスコンサルティング本部、東京コンサルティングサポート本部
 SPコンサルティング本部・東京本部、SPディレクション部、コンサルティングサポート本部
 戦略総合研究所・(デザインラボ、クライアントリレーション、人材開発、研究会リレーション)
 コーポレート本部機能・採用、アライアンス、海外準備、IR・SR・PR

【組織におけるコンサルティング領域】

<p>※1 ドメインコンサルティング本部</p> <p>食品・フードサービス</p> <p>アグリビジネス</p> <p>住まいと暮らし</p> <p>建設ソリューション</p> <p>ビジネスモデル</p> <p>ロジスティクス</p> <p>ヘルスケア・ウェルネス</p> <p>観光ツーリズム</p> <p>教育・学習</p> <p>金融ドメイン</p>	<p>※2 ファンクションコンサルティング本部</p> <p>組織・人事戦略</p> <p>採用</p> <p>ブランディング</p> <p>事業承継</p> <p>新規事業開発</p> <p>生産性カイカク・BPR</p> <p>ステージアップ</p>	<p>※3 人材開発コンサルティング本部</p> <p>FCCアカデミーコンサルティング</p> <p>ジュニアボードコンサルティング</p> <p>FCCセミナー</p>	<p>※4 M&Aアライアンスコンサルティング本部</p> <p>M&A</p> <p>アライアンス</p> <p>金融機関</p>	<p>※5 SPコンサルティング本部 大阪本部</p> <p>1部 SPデザイン</p> <p>2部 SPデザイン</p> <p>3部 SPコンサルティング</p>	<p>※6 SPコンサルティング本部 東京本部</p> <p>1部 住宅</p> <p>2部 クリエイティブ</p> <p>3部 こども子育て</p> <p>4部 食品</p> <p>5部 Webプロモーション</p> <p>6部 SPデザイン</p> <p>7部 店頭プロモーション</p>
--	---	--	--	--	--

網掛けおよび青字は変更箇所