



平成 28 年 3 月 25 日

各 位

会 社 名 株式会社共立メンテナンス
代 表 者 名 代表取締役社長 佐藤 充孝
コ ー ド 番 号 9616 東 証 第 一 部
問 合 せ 先 取締役副社長 上田 卓味
電 話 03-5295-7854

組織改編ならびに人事異動に関するお知らせ

当社は、平成 28 年 4 月 1 日付 組織改編ならびに人事異動を行うことを決定いたしましたので、お知らせいたします。

記

I. 組織改編（平成 28 年 4 月 1 日付）

1. 事業開発部門

- (1) 「事業開発本部」
 - ① 「事業開発本部」を新設する。
 - ② 「事業開発部」・「事業企画部」・「海外開発室」を新設する。
 - ③ 「ホテル事業開発部」・「経営企画本部 情報開発部」の業務を「事業開発部」へ移管する。
 - ④ 「寮事業企画部」の業務を「事業企画部」へ移管する。
- (2) 「PKP事業本部」
 - ① 「PKP中日本事業部」を「PKP北信越東海事業部」と「PKP近畿事業部」に分割する。
 - ② 「PKP事業企画部」を「PKP営業企画部」と「PKP業務管理部」に分割する。

2. 寮事業部門

- (1) 「寮事業支店統括本部」
 - ① 「総合営業部」は廃止する。
- (2) 「寮事業企画本部」
 - ① 「寮事業企画本部」は廃止する。
 - ② 「カスタマーセンター」と「業務管理部」は、「寮事業首都圏本部」へ移管する。

3. ホテル事業部門

- (1) 「ドリーミン事業本部」
 - ① 「ドリーミン東日本事業部」と「ドリーミン西日本事業部」を統合し、「ドリーミン事業部」とする。

- ② 「海外事業推進室」は「ドリーミン事業推進室」と名称変更する。
 - ③ 「ドリーミン業務企画室」を「ドリーミン施設企画室」と「ドリーミン業務企画室」に分割する。
- (2) 「リゾート事業本部」
- ① 「リゾート事業部」を「リゾート東日本事業部」・「リゾート中日本事業部」・「リゾート西日本事業部」に分割する。
 - ② 「リゾート事業企画室」・「リゾート施設管理室」・「リゾート業務管理室」を「リゾート事業企画室」として統合する。
 - ③ 「リゾート営業推進室」を新設し、「ホテル営業推進室」の業務を移管する。

4. シニア事業部門

- (1) 「シニアライフ事業本部」
- ① 「シニアライフ事業部」を「シニアライフ業務管理部」と「シニアライフ営業部」に分割する。
 - ② 「シニアライフ事業企画室」を新設する。

5. グループ管理部門

- (1) 「経営企画本部」
- ① 「財務経理部」を「財務部」と「経理部」に分割する。
- (2) 「人事総務本部」
- ① 「システム企画室」を新設する。
- (3) 「購買本部」
- ① 「事務企画推進本部」を廃止し、「購買本部」を新設する。
 - ② 「施設管理部」を「購買部」に名称変更する。
 - ③ 「事務企画部」を廃止し、買掛業務は「財務部」、売掛業務は「経理部」、給与業務は「人事部」、システム関連業務は「システム企画室」に、それぞれ移管する。
- (4) 「フーズ管理本部」
- ① 「フーズ開発本部」を「フーズ管理本部」に名称変更する。
 - ② 「フーズ開発部」を「フーズ管理部」と「フーズ開発部」に分割する。

II. 人事異動（平成 28 年 4 月 1 日付）

1. 取締役の異動

氏名	新職	現職
蠣崎 誠	取締役副社長 事業開発部門担当	取締役副社長 寮事業支店統括本部担当
伊藤 覚	取締役 PKP 事業本部担当	取締役 グループ管理統括本部 新規事業企画担当
吉住 昌弘	(株)ビルネット 代表取締役社長	取締役 グループ管理統括本部 事務企画推進本部長 兼 (株)ビルネット 取締役

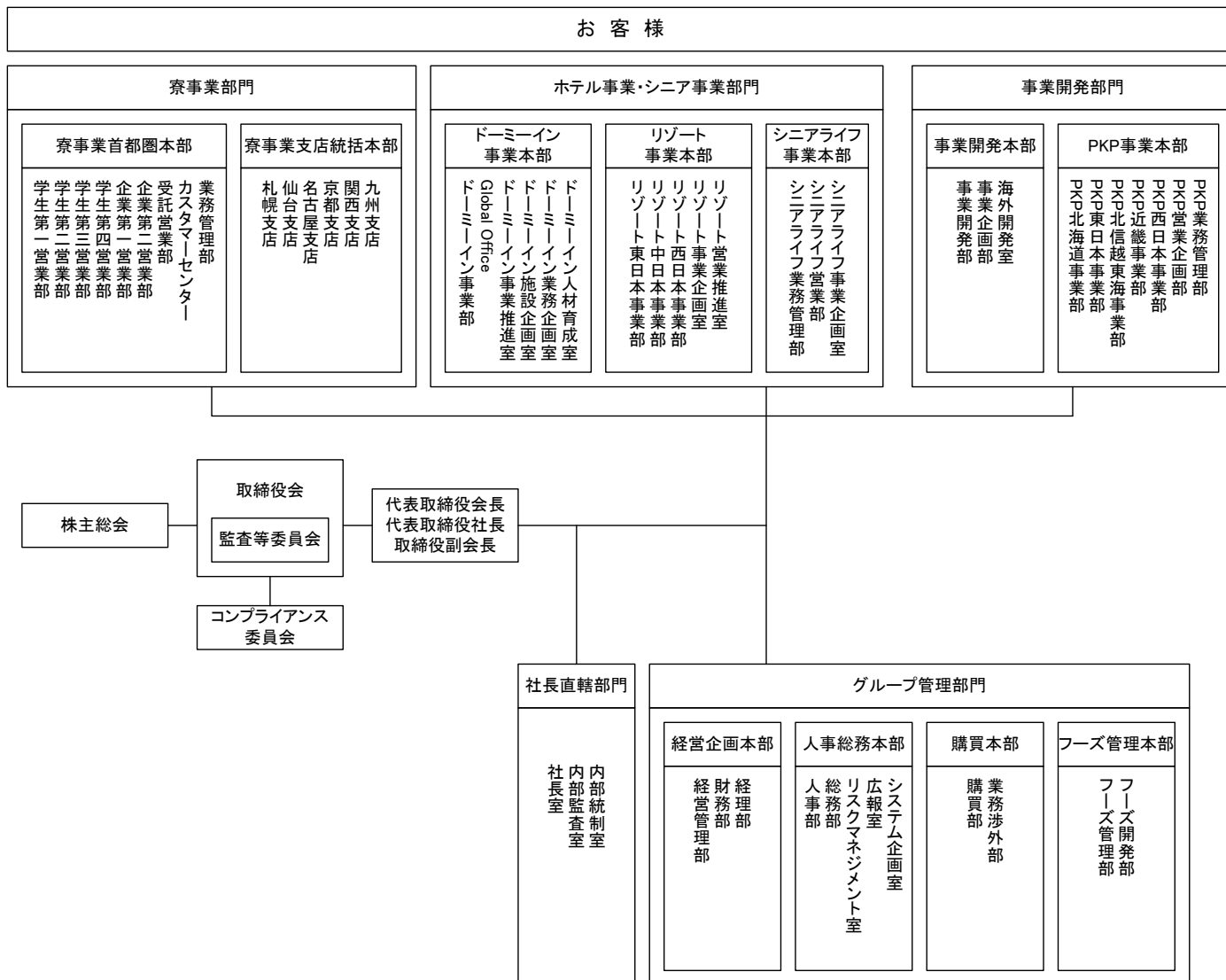
2. 執行役員の異動

氏名	新職	現職
横山 博	執行役員 事業開発本部長 ※新任取締役の候補者	(株)ビルネット 代表取締役社長
嘉戸 恵見	執行役員 事業開発本部 事業企画部長	執行役員 寮事業統括本部 寮事業企画本部長
廣島 魏	執行役員 購買本部長 兼 同本部 購買部長	グループ管理統括本部 事務企画推進本部 施設管理部長
百瀬 利恵	執行役員 フーズ管理本部長 兼 同本部 フーズ管理部長	フーズ本部 フーズ開発部長

3. 部長・室長・支店長の異動

氏名	新職	現職
宮島 和彦	寮事業首都圏本部 業務管理部長 兼 寮事業支店統括本部 支店統括業務担当	寮事業企画本部 業務管理部 副部長
江口 哲弘	寮事業支店統括本部 関西支店長	寮事業支店統括本部 支店統括営業部長 兼 同本部 名古屋支店長
鈴木 康彦	ドリーミン事業本部 事業統括部長 兼 同本部 ドリーミン事業部長	ドリーミン事業本部 西日本事業部長
武者 隆之	ドリーミン事業本部 管理統括部長	ドリーミン事業本部 ドリーミン人材開発室長
黒澤 進	ドリーミン事業本部 ドリーミン施設企画室長 兼 同本部 ドリーミン人材育成室長	ドリーミン事業本部 東日本事業部長
鎌田 裕之	リゾート事業本部 リゾート東日本事業部長 兼 同本部 リゾート事業企画室長	リゾート事業本部 リゾート事業部長
畠山 龍彦	リゾート事業本部 リゾート中日本事業部長	リゾート事業本部 リゾート業務管理室長 兼 同本部 リゾート事業部 副部長
太田 崇之	リゾート事業本部 リゾート西日本事業部長	リゾート事業本部 リゾート施設管理室長 兼 同本部 リゾート事業部 副部長
貴家 崇	シニアライフ事業本部 シニアライフ営業部長	寮事業支店統括本部 関西支店長
中川 英雄	事業開発本部 事業開発部長	ホテル事業統括本部 ホテル事業開発部長
今井 栄一	事業開発本部 海外開発室長	寮事業企画本部 業務管理部長
池田 淳一	内部統制室長 兼 内部監査室長	人事総務本部 総務部長 兼 内部統制室長
須藤 陽介	経営企画本部 経理部長	経営企画本部 財務経理部 副部長
金丸 圭介	人事総務本部 総務部長	寮事業企画本部 寮事業企画部長
森泉 博之	人事総務本部 システム企画室長	事務企画推進本部 事務企画部長
島崎 雅史	人事総務本部 リスクマネジメント室長	人事総務本部 リスクマネジメント室長 兼 内部監査室長
河西 芳治	(株)共立フーズサービス 取締役 兼 フーズ本部 フーズ開発部長	フーズ本部 フーズ開発部 調理統括部長

【参考】株式会社共立メンテナンス 新組織図（平成 28 年 4 月 1 日付）



以上