

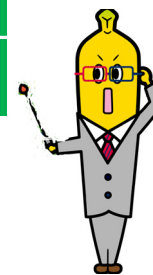


2020年3月期 (2019年度)  
第3四半期決算 補足資料

2020年2月5日 (水)  
証券コード:9413



セグメント	事業会社	事業区分	事業内容	
地上波放送事業	(株) テレビ東京	放送事業	地上波テレビジョン放送による広告枠販売、 他放送局への放送番組販売	
		ライツ事業	アニメ	アニメ放送番組を二次利用する権利、 商品化など周辺権利を利用する事業収入
			コンテンツ	アニメ以外の放送番組を二次利用する権利、 商品化など周辺権利を利用する事業収入
				映画出資による興行収入及び二次利用する権利、 商品化など周辺権利を利用する事業収入
イベント	スポーツ競技、舞台、コンサート、美術展等の イベント開催による興行収入			
放送周辺事業	連結子会社12社 (他セグメントの事業会社を除く)		T V通販・E C事業、C S有料放送チャンネル事業、音楽出版事業、番組制作・販売や放送運営等の放送補完事業等	
B S 放送事業	(株) B S テレビ東京	放送事業	B S デジタル放送による広告枠販売、 他放送局への放送番組販売	
		その他事業	B S 放送番組を二次利用する権利、 商品化など周辺権利を利用するライツ事業収入等	
コミュニケーション事業	(株) テレビ東京コミュニケーションズ		動画配信等のデジタル媒体の開発・運営・広告事業等	



# 連結 セグメント別損益概況

(百万円)

	会計期間 (10~12月)			累計期間 (4~12月)		
	2020年3月期 第3四半期	前年差	増減率	2020年3月期 第3四半期	前年差	増減率
<b>売上高</b>						
地上波放送	29,181	▲ 599	▲ 2.0%	84,335	▲ 1,579	▲ 1.8%
放送周辺	11,074	342	3.2%	32,147	1,068	3.4%
BS放送	4,070	▲ 39	▲ 1.0%	12,280	184	1.5%
コミュニケーション	1,269	45	3.7%	3,328	141	4.4%
調整額	▲ 7,267	120	▲ 1.6%	▲ 22,208	▲ 426	2.0%
<b>連結売上計</b>	<b>38,326</b>	<b>▲ 129</b>	<b>▲ 0.3%</b>	<b>109,884</b>	<b>▲ 611</b>	<b>▲ 0.6%</b>
<b>費用</b>						
地上波放送	26,555	▲ 613	▲ 2.3%	80,321	▲ 1,001	▲ 1.2%
放送周辺	10,249	158	1.6%	29,974	1,045	3.6%
BS放送	3,576	▲ 232	▲ 6.1%	11,238	43	0.4%
コミュニケーション	1,179	86	7.9%	3,124	252	8.8%
調整額	▲ 6,311	▲ 49	0.8%	▲ 19,282	▲ 745	4.0%
<b>連結営業費用計</b>	<b>35,250</b>	<b>▲ 650</b>	<b>▲ 1.8%</b>	<b>105,376</b>	<b>▲ 406</b>	<b>▲ 0.4%</b>
<b>営業利益</b>						
地上波放送	2,625	13	0.5%	4,014	▲ 577	▲ 12.6%
放送周辺	825	184	28.7%	2,173	22	1.1%
BS放送	493	193	64.5%	1,041	141	15.7%
コミュニケーション	89	▲ 40	▲ 31.4%	204	▲ 110	▲ 35.2%
調整額	▲ 956	170	▲ 15.1%	▲ 2,926	319	▲ 9.8%
<b>連結営業利益計</b>	<b>3,076</b>	<b>520</b>	<b>20.4%</b>	<b>4,507</b>	<b>▲ 205</b>	<b>▲ 4.4%</b>
<b>連結経常利益</b>	<b>3,042</b>	<b>555</b>	<b>22.3%</b>	<b>4,432</b>	<b>▲ 134</b>	<b>▲ 2.9%</b>
親会社株主に帰属 する当期純利益	1,959	462	30.9%	2,345	▲ 327	▲ 12.2%

## 連結3Q累計 前年比 減収減益

### ■ 地上波放送事業 前年比 減収減益

アニメ事業大幅増収だが  
市況低迷により広告収入減

### ■ 放送周辺事業 前年比 増収増益

TV通販事業、アニメ関連事業好調

### ■ BS放送事業 前年比 増収増益

東京2020に向けたスポーツ番組・  
動画配信関連事業好調



# 連結 貸借対照表の概況

## 連結 貸借対照表の概況

(百万円)

		2019年3月期末	2020年3月期 3Q	増減			2019年3月期末	2020年3月期 3Q	増減
資産	流動資産	71,481	70,978	▲503	負債	流動負債	36,505	32,271	▲4,233
	固定資産	56,989	54,780	▲2,208		固定負債	6,239	6,558	318
	有形固定資産	32,976	31,566	▲1,409		負債合計	42,745	38,830	▲3,914
	無形固定資産	2,134	1,945	▲189	純資産	株主資本	79,233	80,447	1,213
	投資その他の資産	21,877	21,268	▲609		評価・換算差額等	3,814	3,671	▲142
						非支配株主持分	2,677	2,809	131
資産合計	128,470	125,758	▲2,711	純資産合計		85,725	86,928	1,203	
				負債・純資産合計	128,470	125,758	▲2,711		

※1株あたり純資産=2,974.71円

### 単体・テレビ東京 財政概況 (百万円)

	2019年3月期	2020年3月期3Q
資産合計	77,784	72,780
負債合計	28,647	25,082
純資産合計	49,136	47,698

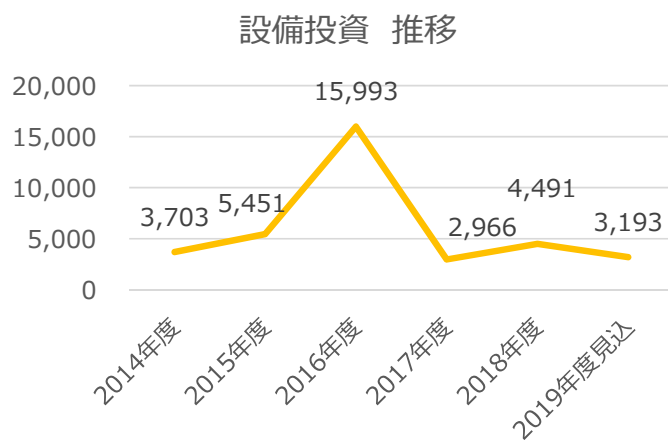
### 単体・BSテレビ東京 財政状態 (百万円)

	2019年3月期	2020年3月期3Q
資産合計	17,376	17,388
負債合計	3,220	2,882
純資産合計	14,155	14,506



連結 設備投資・減価償却費		(百万円)				
	2019年3月期 通期実績	前年差	増減率	2020年3月期 通期予想	前年差	増減率
設備投資	4,491	1,525	51.4%	3,193	▲1,298	▲28.9%
減価償却費	3,801	105	2.8%	4,285	484	12.7%

※2019/05/14公表数値



# 単体 テレビ東京 損益概況 (地上波放送事業)



(百万円)

	会計期間 (10~12月)			累計期間 (4~12月)		
	2020年3月期 第3四半期	前年差	増減率	2020年3月期 第3四半期	前年差	増減率
<b>売上高</b>						
主な放送事業						
タイム	12,096	▲ 682	▲ 5.3%	36,122	▲ 1,674	▲ 4.4%
スポット	7,177	▲ 1,098	▲ 13.3%	19,801	▲ 2,626	▲ 11.7%
番組販売	1,142	▲ 14	▲ 1.3%	3,427	▲ 35	▲ 1.0%
主なライツ事業						
アニメ	5,479	985	21.9%	17,116	2,875	20.2%
コンテンツ	1,746	62	3.7%	4,580	▲ 261	▲ 5.4%
イベント	750	111	17.4%	951	▲ 47	▲ 4.7%
放送計	20,921	▲ 1,829	▲ 8.0%	61,009	▲ 4,324	▲ 6.6%
ライツ計	8,259	1,229	17.5%	23,326	2,745	13.3%
売上高計	29,181	▲ 599	▲ 2.0%	84,335	▲ 1,579	▲ 1.8%
<b>費用</b>						
放送事業・売上原価						
番組制作費	9,246	▲ 829	▲ 8.2%	28,167	▲ 1,775	▲ 5.9%
その他費用	5,626	▲ 563	▲ 9.1%	16,551	▲ 1,348	▲ 7.5%
ライツ事業・売上原価	5,049	747	17.4%	14,921	1,621	12.2%
共通・間接費	6,633	31	0.5%	20,680	500	2.5%
営業費用計	26,555	▲ 613	▲ 2.3%	80,321	▲ 1,001	▲ 1.2%
<b>利益</b>						
放送粗利益	6,048	▲ 436	▲ 6.7%	16,290	▲ 1,201	▲ 6.9%
ライツ粗利益	3,210	481	17.6%	8,404	1,124	15.4%
営業利益	2,625	13	0.5%	4,014	▲ 577	▲ 12.6%
経常利益	2,737	2	0.1%	5,330	▲ 356	▲ 6.3%
税引き前当期純利益	2,946	212	7.8%	5,438	▲ 540	▲ 9.0%

## 3Q累計 前年比 減収減益

### ■ 放送事業

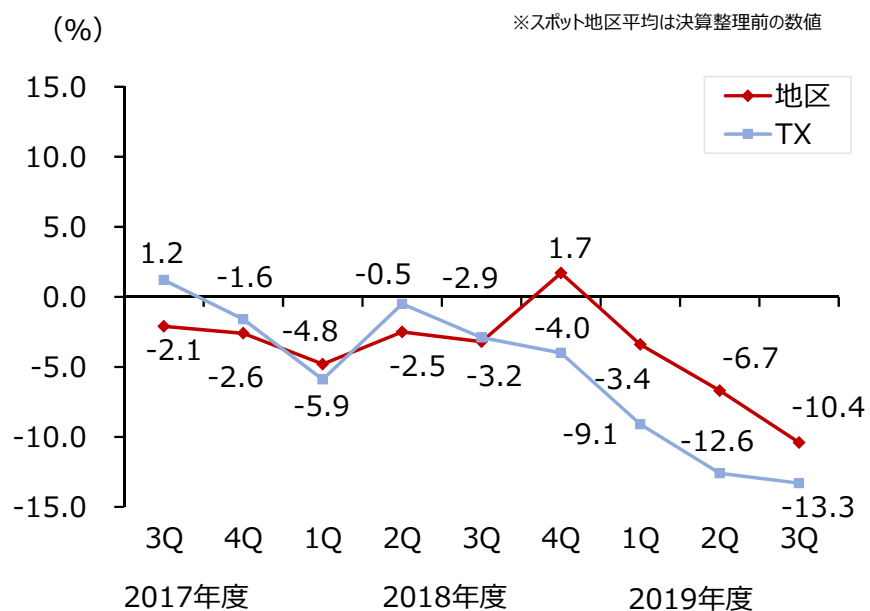
広告市況及び視聴率低迷の影響で減収

### ■ ライツ事業

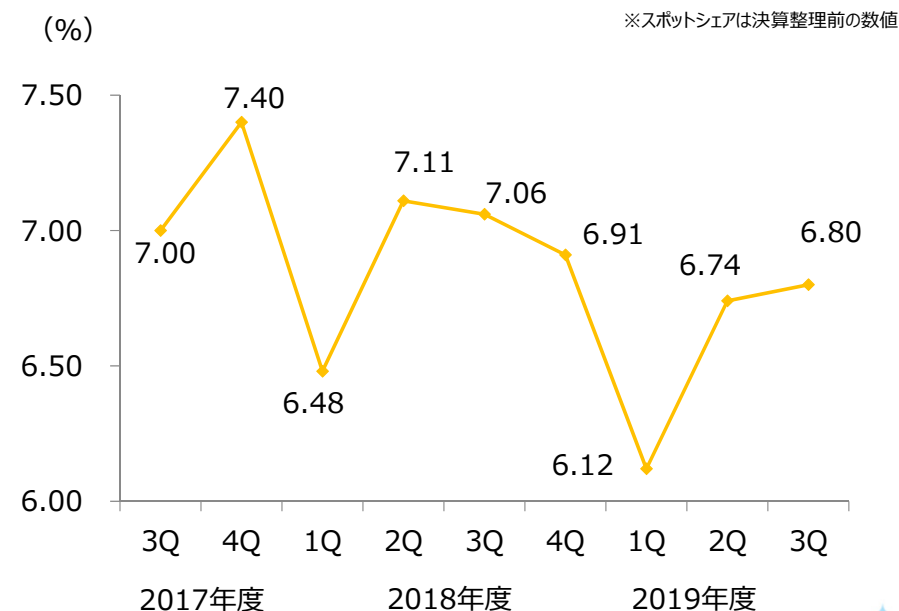
アニメ作品2次利用（動画配信・SNS  
ゲーム等）の海外収益が引き続き大きく  
伸びる



## スポット増減率推移



## スポット地区シェア推移



## 2020年3月期第3四半期 会計期間(10-12月) スポット業種別順位

業種	3Q 構成比率	構成比率前年差	売上前年比
情報・通信	12.3%	▲ 1.1pt	▲ 20.8%
食品	11.8%	2.7pt	12.7%
薬品・医薬品	10.1%	0.6pt	▲ 8.3%
金融・保険	8.6%	0.8pt	▲ 4.5%
交通・レジャー	8.4%	1.5pt	5.7%
飲料・嗜好品	6.5%	1.5pt	11.7%
自動車・関連品	5.9%	0.2pt	▲ 10.0%
外食・各種サービス	5.4%	0.2pt	▲ 10.6%
流通・小売	4.7%	▲ 1.1pt	▲ 30.5%
趣味・スポーツ	4.6%	▲ 2.4pt	▲ 43.3%
不動産・住宅設備	3.2%	▲ 0.0pt	▲ 14.3%
家電・AV機器・精密機器	2.9%	▲ 2.2pt	▲ 50.7%
化粧品・トイレットリー	2.8%	▲ 2.6pt	▲ 54.8%
家庭用品	2.8%	▲ 0.3pt	▲ 20.8%
ファッション・アクセサリー	2.8%	0.8pt	19.8%
官公庁・団体	2.6%	1.1pt	44.3%
エネルギー・素材・機械	1.8%	0.5pt	18.3%
教育・医療サービス	1.4%	▲ 0.3pt	▲ 29.6%
出版	1.0%	▲ 0.4pt	▲ 37.9%

## 2020年3月期第3四半期 累計期間(4-12月) スポット業種別順位

業種	累計 構成比率	構成比率前年差	売上前年比
食品	12.4%	2.1pt	6.9%
情報・通信	9.9%	▲ 0.5pt	▲ 15.7%
飲料・嗜好品	9.4%	0.1pt	▲ 10.2%
交通・レジャー	8.1%	0.1pt	▲ 10.8%
金融・保険	7.9%	0.3pt	▲ 8.2%
薬品・医薬品	7.8%	0.0pt	▲ 11.4%
自動車・関連品	6.2%	0.7pt	▲ 0.0%
外食・各種サービス	5.3%	0.5pt	▲ 3.1%
流通・小売	5.2%	▲ 0.0pt	▲ 11.5%
趣味・スポーツ	4.4%	▲ 2.0pt	▲ 39.3%
不動産・住宅設備	3.8%	▲ 0.5pt	▲ 22.1%
家電・AV機器・精密機器	3.8%	0.3pt	▲ 4.3%
化粧品・トイレットリー	3.7%	▲ 1.7pt	▲ 39.8%
官公庁・団体	3.0%	1.5pt	78.3%
家庭用品	2.4%	▲ 0.0pt	▲ 13.2%
ファッション・アクセサリー	2.1%	0.4pt	7.3%
エネルギー・素材・機械	1.6%	0.1pt	▲ 6.5%
教育・医療サービス	1.6%	▲ 0.9pt	▲ 44.4%
出版	1.4%	▲ 0.3pt	▲ 25.0%





## 2019年度10月クール 視聴率実績 (2019.09.30 ~ 2019.12.29)

上段:視聴率(%)

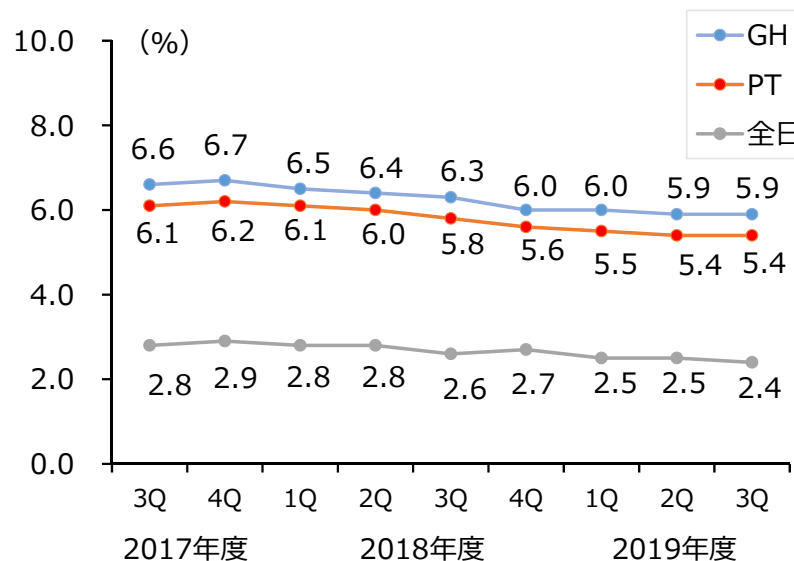
下段:前年同期比増減(ポイント)

	TX 視聴率	TX 占拠率	HUT	NTV	EX	TBS	CX	NHK	その他
<b>GH</b> 19h-22h	5.9 -0.4	9.2 -0.5	59.8 +0.1	11.8 ±0	11.5 +0.5	8.9 -1.3	8.8 +0.4	10.5 +1.1	6.2 -0.7
<b>PT</b> 19h-23h	5.4 -0.4	8.9 -0.5	56.9 -0.2	11.4 -0.1	11.6 +0.6	8.8 -1.2	8.4 +0.3	9.1 +1.0	5.9 -0.7
<b>全日</b> 6h-24h	2.4 -0.2	5.9 -0.4	39.8 +0.5	7.9 +0.3	7.8 ±0	5.8 -0.3	5.9 +0.2	6.7 +0.8	4.5 -0.3

(ビデオリサーチ調べ・関東地区)

占拠率：全局合計視聴率を100としたときの当社の視聴率が占める割合

### 視聴率推移



# 単体 BSテレビ東京 (BS放送事業) 損益概況



BSテレビ東京実績

(百万円)

	会計期間 (10~12月)			累計期間 (4~12月)		
	2020年3月期 第3四半期	前年差	増減率	2020年3月期 第3四半期	前年差	増減率
売上高	4,070	▲ 39	▲ 1.0%	12,280	184	1.5%
タイム	2,681	105	4.1%	7,929	290	3.8%
スポット	1,005	▲ 64	▲ 6.0%	3,002	▲ 238	▲ 7.4%
その他	382	▲ 80	▲ 17.3%	1,348	132	10.9%
営業費用	3,576	▲ 232	▲ 6.1%	11,238	43	0.4%
売上原価 番組制作費	1,580	▲ 90	▲ 5.4%	5,073	▲ 50	▲ 1.0%
その他費用	1,014	▲ 113	▲ 10.1%	3,233	140	4.6%
間接費	982	▲ 28	▲ 2.8%	2,931	▲ 47	▲ 1.6%
営業利益	493	193	64.5%	1,041	141	15.7%

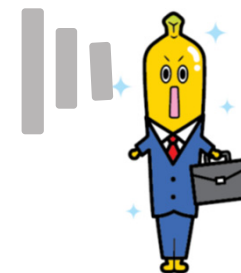
## 3Q累計 前年比 増収増益

### ■ 放送事業

スポーツ特番をはじめとしたタイム収入増

### ■ その他事業

ライツ事業 (ドラマ等の動画配信) 大幅増収



## 配当予想

(基準日)	第2四半期末	期末	年間	配当性向
2019年度	15円	25円 (予想)	40円 (予想)	37.6%
2018年度	15円	25円	40円	35.0%
2017年度	15円	35円 <sup>(※1)</sup>	50円	23.3%
2016年度	15円	25円	40円	26.4%
2015年度	15円	25円	40円	24.0%

配当方針：安定配当(下限20円)に加えて業績に連動した配当(配当性向30%)を目標  
 配当性向：配当総額／連結純利益 (%)



(百万円)

	通期							
	2019年3月期 実績	前年差	前年比	2020年3月期 今回予想 (20/02/05)	前年差	前年比	前回予想 (19/10/30) との差	予想増減率
<b>売上高</b>								
地上波放送	116,433	1,840	1.6%	112,637	▲ 3,795	▲ 3.3%	0	0.0%
放送周辺	40,918	3,781	10.2%	41,527	609	1.5%	12	0.0%
BS放送	16,326	237	1.5%	16,325	▲ 1	▲ 0.0%	▲ 207	▲ 1.3%
コミュニケーション	4,525	▲ 2,243	▲ 33.1%	4,650	124	2.8%	0	0.0%
連結売上計	149,229	2,126	1.4%	146,500	▲ 2,729	▲ 1.8%	0	0.0%
<b>費用</b>								
地上波放送	110,085	3,020	2.8%	107,566	▲ 2,518	▲ 2.3%	133	0.1%
放送周辺	38,460	3,502	10.0%	39,146	686	1.8%	▲ 22	▲ 0.1%
BS放送	15,160	49	0.3%	15,225	65	0.4%	▲ 307	▲ 2.0%
コミュニケーション	4,204	▲ 2,175	▲ 34.1%	4,349	144	3.4%	0	0.0%
連結営業費用計	143,282	3,609	2.6%	141,400	▲ 1,882	▲ 1.3%	0	0.0%
<b>営業利益</b>								
地上波放送	6,348	▲ 1,180	▲ 15.7%	5,071	▲ 1,277	▲ 20.1%	▲ 133	▲ 2.6%
放送周辺	2,457	279	12.8%	2,380	▲ 76	▲ 3.1%	33	1.4%
BS放送	1,166	188	19.2%	1,100	▲ 66	▲ 5.7%	100	10.0%
コミュニケーション	320	▲ 68	▲ 17.4%	300	▲ 19	▲ 6.2%	0	0.0%
連結営業利益計	5,947	▲ 1,483	▲ 20.0%	5,100	▲ 847	▲ 14.2%	—	—
経常利益	5,619	▲ 2,382	▲ 29.8%	5,020	▲ 599	▲ 10.7%	—	—
親会社株主に帰属する 当期純利益	3,234	▲ 2,824	▲ 46.6%	3,010	▲ 224	▲ 6.9%	—	—

※ 業績予想の適切な利用に関する説明、その他特記事項  
 上記の業績予想数値は、本資料発表日現在において入手可能な情報に基づいて作成したものです。  
 実際の業績は、今後の様々な要因により、上記の予想数値と異なる可能性があります。



# 単体 テレビ東京 2020年3月期 通期業績予想



(百万円)

		通期							予想増減率
		2019年3月期 実績	前年差	前年比	2020年3月期 今回予想 (20/02/05)	前年差	前年比	前回予想 (19/10/30) との差	
売上高									
主な放送事業	タイム	50,304	931	1.9%	48,269	▲ 2,034	▲ 4.0%	0	0.0%
	スポット	30,274	▲ 1,064	▲ 3.4%	26,734	▲ 3,540	▲ 11.7%	0	0.0%
	番組販売	4,712	207	4.6%	4,602	▲ 109	▲ 2.3%	0	0.0%
主なライツ事業	アニメ	20,292	903	4.7%	21,962	1,669	8.2%	0	0.0%
	コンテンツ	6,707	539	8.7%	6,235	▲ 471	▲ 7.0%	0	0.0%
	イベント	1,266	268	26.9%	1,371	105	8.3%	0	0.0%
	放送計	87,418	0	0.0%	81,958	▲ 5,459	▲ 6.2%	0	0.0%
	ライツ計	29,014	1,839	6.8%	30,678	1,664	5.7%	0	0.0%
	売上高計	116,433	1,840	1.6%	112,637	▲ 3,795	▲ 3.3%	0	0.0%
費用									
放送事業・売上原価	番組制作費	39,661	713	1.8%	37,150	▲ 2,511	▲ 6.3%	0	0.0%
	その他費用	23,804	▲ 461	▲ 1.9%	22,451	▲ 1,352	▲ 5.7%	0	0.0%
ライツ事業・売上原価		19,190	2,007	11.7%	19,459	268	1.4%	0	0.0%
共通・間接費		27,429	761	2.9%	28,505	1,076	3.9%	133	0.5%
	営業費用計	110,085	3,020	2.8%	107,566	▲ 2,518	▲ 2.3%	133	0.1%
利益									
	放送粗利益	23,953	▲ 251	▲ 1.0%	22,357	▲ 1,596	▲ 6.7%	0	0.0%
	ライツ粗利益	9,824	▲ 168	▲ 1.7%	11,219	1,395	14.2%	0	0.0%
	営業利益	6,348	▲ 1,180	▲ 15.7%	5,071	▲ 1,277	▲ 20.1%	▲ 133	▲ 2.6%
	経常利益	7,548	▲ 1,268	▲ 14.4%	6,478	▲ 1,069	▲ 14.2%	▲ 133	▲ 2.0%
	税引き前当期純利益	7,972	▲ 2,300	▲ 22.4%	6,536	▲ 1,435	▲ 18.0%	▲ 133	▲ 2.0%

※ 業績予想の適切な利用に関する説明、その他特記事項  
 上記の業績予想数値は、本資料発表日現在において入手可能な情報に基づいて作成したものです。  
 実際の業績は、今後の様々な要因により、上記の予想数値と異なる可能性があります。



<MEMO>



<MEMO>



お問い合わせ：経営企画局 IR部

[www.txhd.co.jp](http://www.txhd.co.jp)

[ir@txhd.co.jp](mailto:ir@txhd.co.jp)

03-3587-3061



この資料に記載されている経営方針、計画や見通しなどは、過去の事実を除いて将来の予測であり、実際の業績等は今後の様々な要因によって変動する場合があります。

株式会社 テレビ東京ホールディングス  
TV TOKYO Holdings Corporation