

**Always
Smiling,
Orthodontics !**

**株式会社アソインターナショナル
会社説明会**

2025年3月14日(金)

**朝日生命ホール
(大阪朝日生命館8階)**

**東京証券取引所スタンダード市場
【証券コード9340】**



会社概要





ASO INTERNATIONAL, INC.
Orthodontic Laboratory Services

1982年(昭和57年)創業

日本で唯一の**歯科技工所**上場企業

会社名 株式会社アソインターナショナル
【東京証券取引所スタンダード市場 9340】

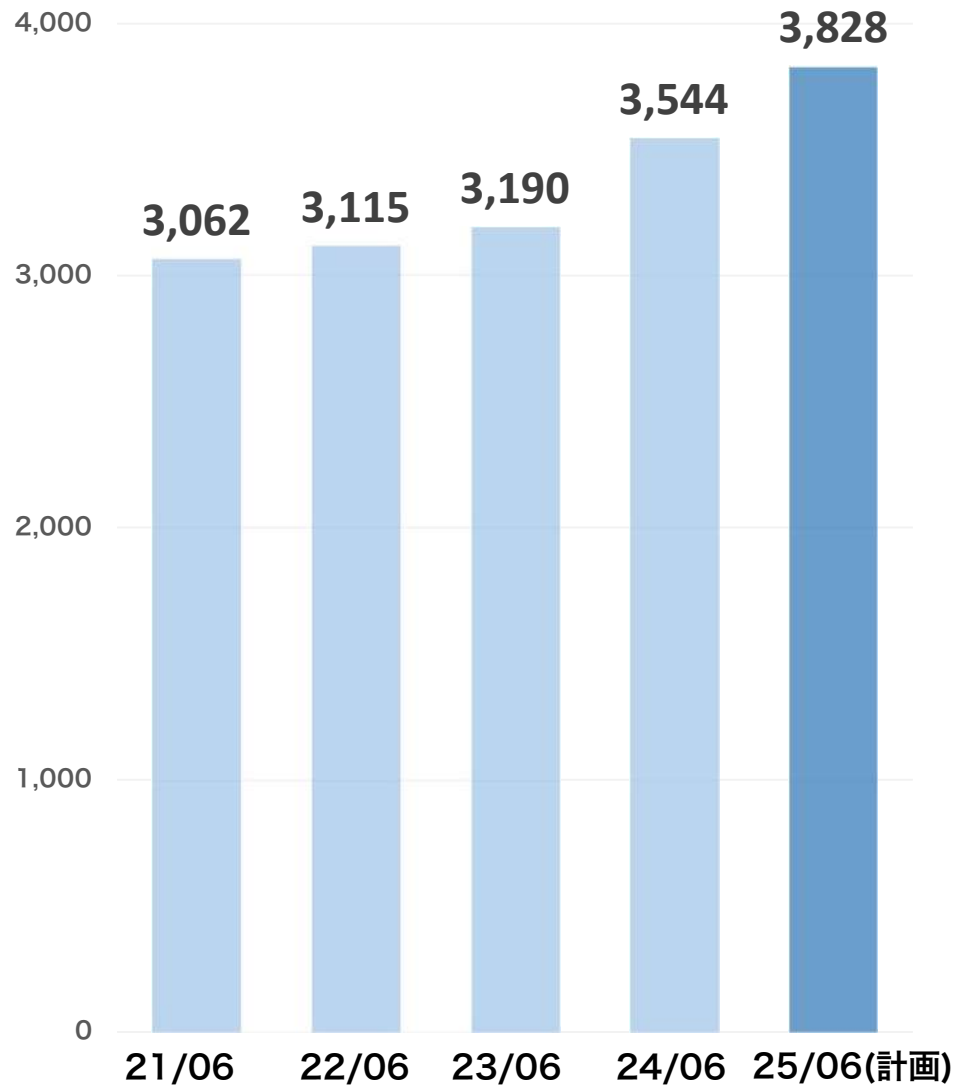
事業内容 歯科技工所の経営並びに歯科材料の輸入販売

本店 東京都中央区銀座2-11-8

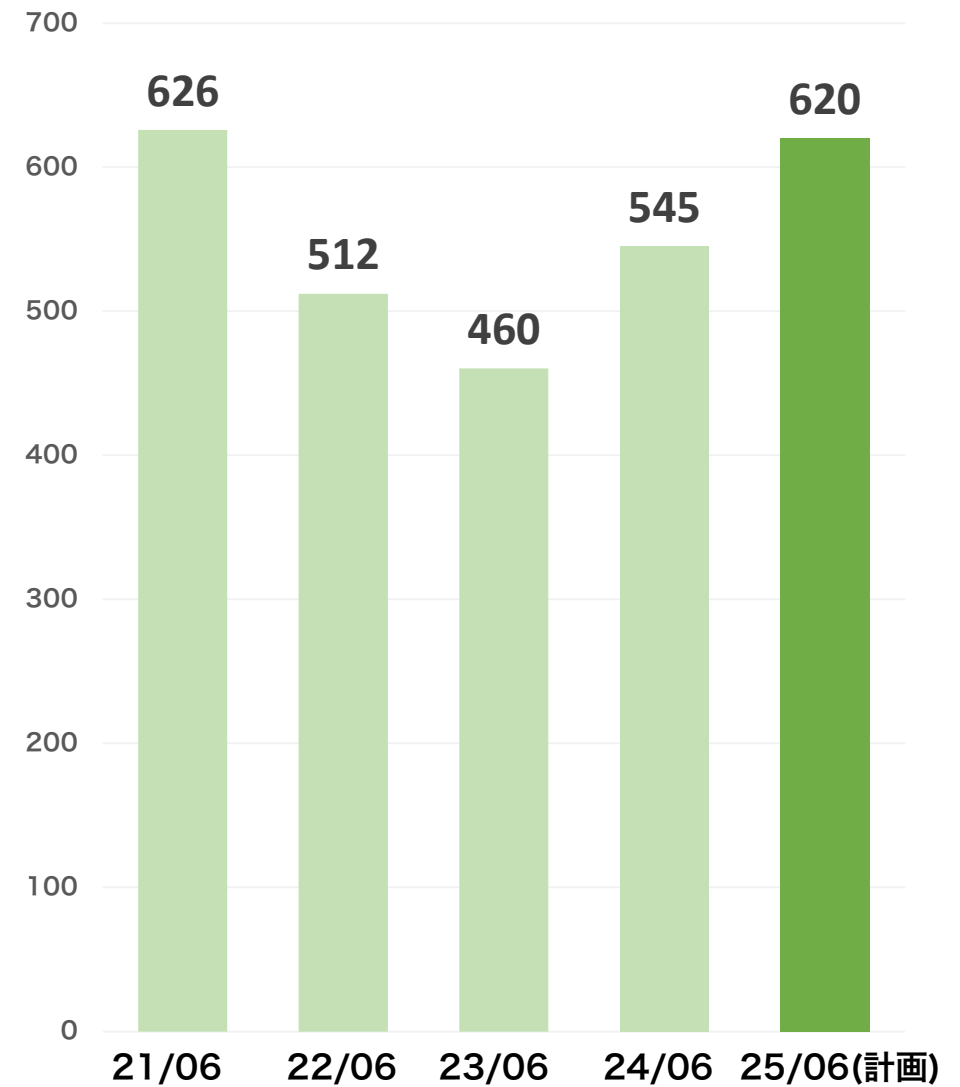
従業員数 431名 (連結)

歯科技工士数 歯科技工士 50名 外部パートナー57社
外部パートナー

売上高



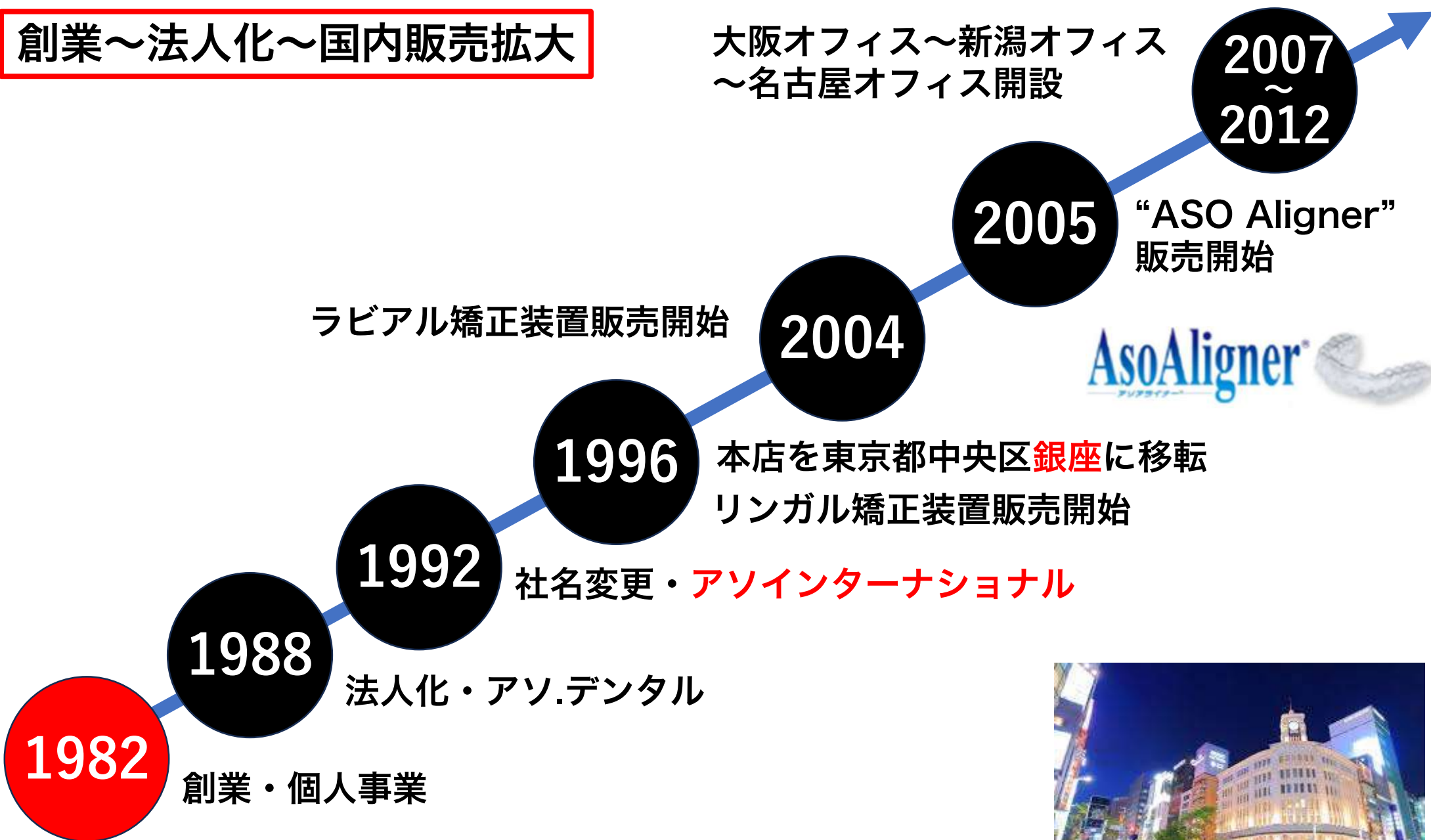
営業利益



おかげさまで創業44年目へ

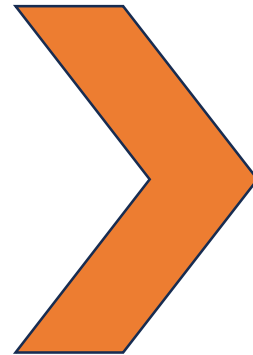


創業～法人化～国内販売拡大





(母校日本歯科大学待合室にて)



***How amazing
American orthodontics
are !!***



海外へ躍進～株式上場へ



LuxCreo社と資本提携
iLux Pro Dental 販売開始

LuxCreo

2025

2024

“WE SCAN”販売開始
アソインターナショナル
USA設立

CHANGE
AsoAligner®FULL-Package

2022
12/23

東京証券取引所へ株式を上場

2019

フォレストudent・ジャパン設立
アソインターナショナルハワイ設立

2017
～
2018

“HARMONY”販売開始
“ASO Aligner DIGITAL”販売開始

2015

アソインターナショナルマニラ設立



2022年12月23



東京証券取引所

株式会社



東証上場は第2の創業



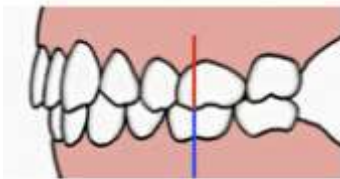
歯科矯正と業界動向

矯正歯科の目的は、歯並び、咬み合わせの改善、さらに良好な咬合（こうごう＝かみ合わせ）を維持することで、患者さんのQOL（Quality Of Life）の向上を目指すことにあります。

- ✓ 食べ物がきちんと噛めない
- ✓ 虫歯や歯槽膿漏の原因となる
- ✓ 非社交性の原因となる
- ✓ 歯並びが悪い
- ✓ 肩こりや頭痛がする
- ✓ 発音が正しくできない
- ✓ 審美性の追求
- ✓ 口唇の突出感
- 等々

アングルの不正咬合分類

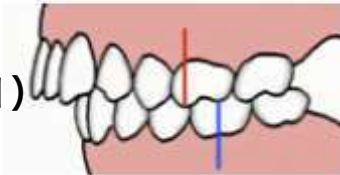
I級 (Class I)



正常

八重歯、乱ぐい歯

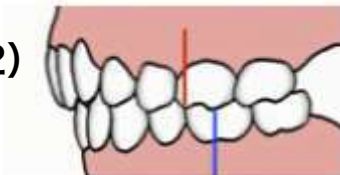
II級1類
(Class II Div. 1)



下顎の第1大臼歯が上顎の第1大臼歯に対して遠心にある
I類：上顎前歯の前突を伴う

出っ歯

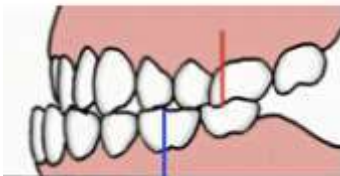
II級2類
(Class II Div. 2)



下顎の第1大臼歯が上顎の第1大臼歯に対して遠心にある
II類：上顎前歯の後退を伴う

オーバーバイト

III級 (Class III)



下顎の第1大臼歯が上顎の第1大臼歯に対して近心にある

受け口



エドワード・H・アングル
(1855年-1930年)
(日本：江戸後期～昭和初期)

矯正歯科装置 (動的治療期)



ラビアルIDBS矯正 (唇側矯正装置)



リンガルIDBS矯正 (舌側矯正装置)



アライナー (マウスピース)矯正装置



アプライアンス (機能的・機械的矯正装置)

矯正歯科装置 (終動保定期)



リテーナー (保定装置)

マルチブラケット 矯正装置

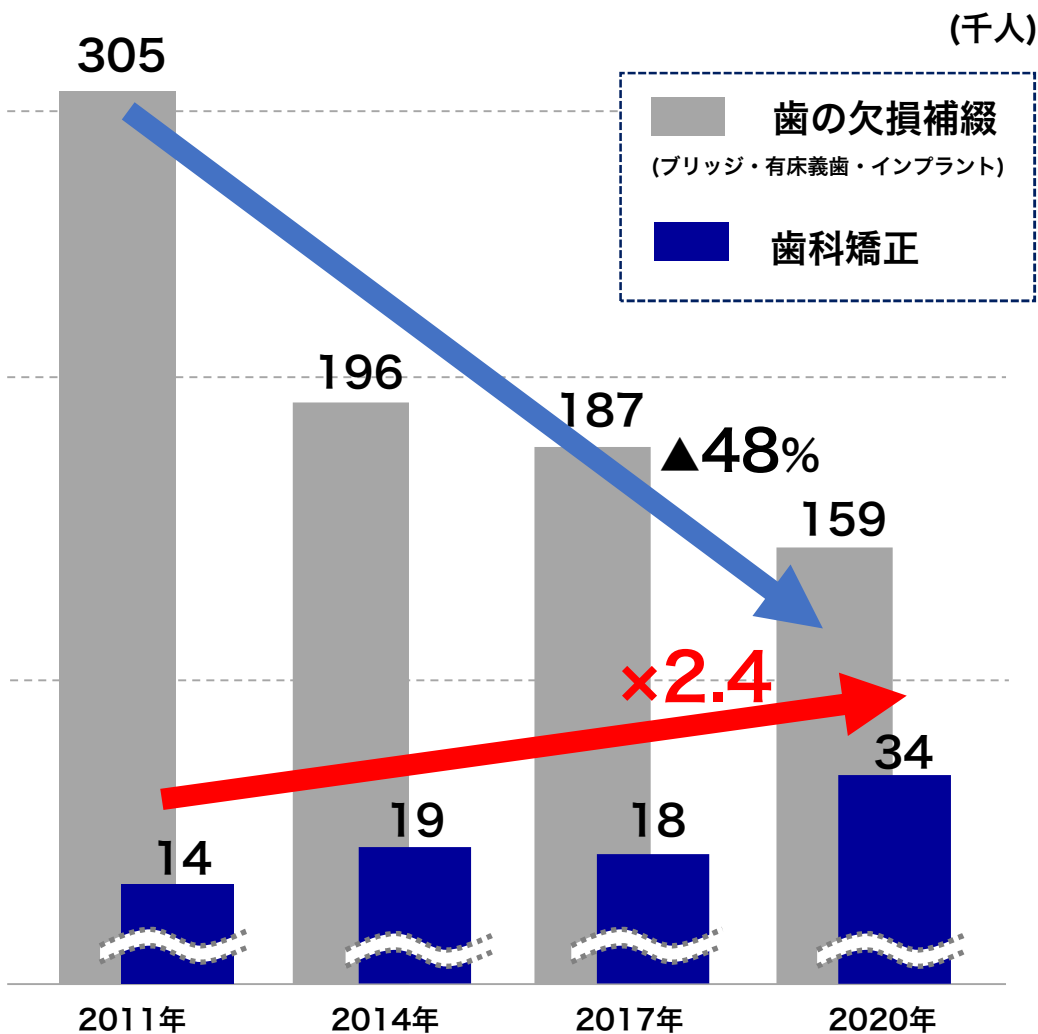


ブラケット：歯の表面につける装置(金属製、セラミック製等)

日本の歯科矯正患者数は過去10年で2.4倍

歯の欠損補綴、歯科矯正患者数の推移

矯正歯科治療経験者は全体でわずか7.7%、
50歳未満でも2割程度



矯正歯科治療のポテンシャルは大きい

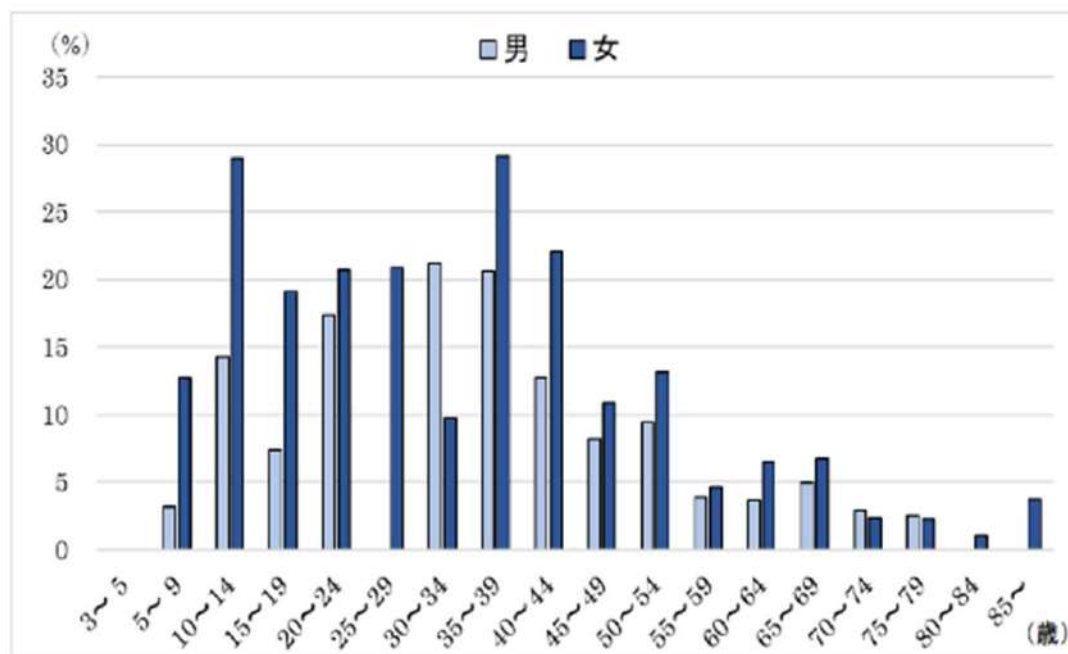


図 28. 矯正歯科の経験の有無、性・年齢階級別 (3歳以上)

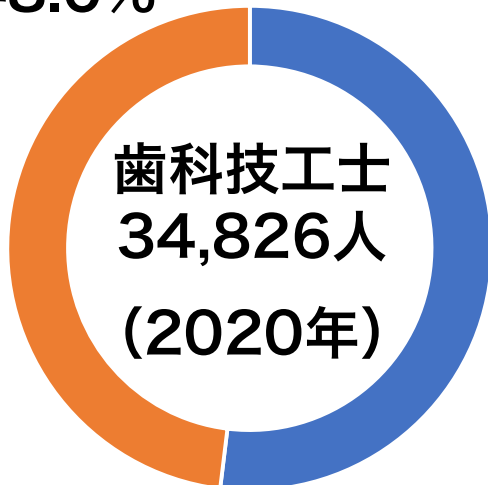
厚生労働省「患者調査」平成23年、26年、29年、令和2年より当社作成

(令和4年厚生労働省歯科疾患実態調査より抜粋・引用)

- ・ 歯科技工物は主として国家資格者である歯科技工士が製造、オーダーメイドとなるため、手工業的色彩濃い
- ・ ただしその歯科技工士は、高齢化・従事者減に直面

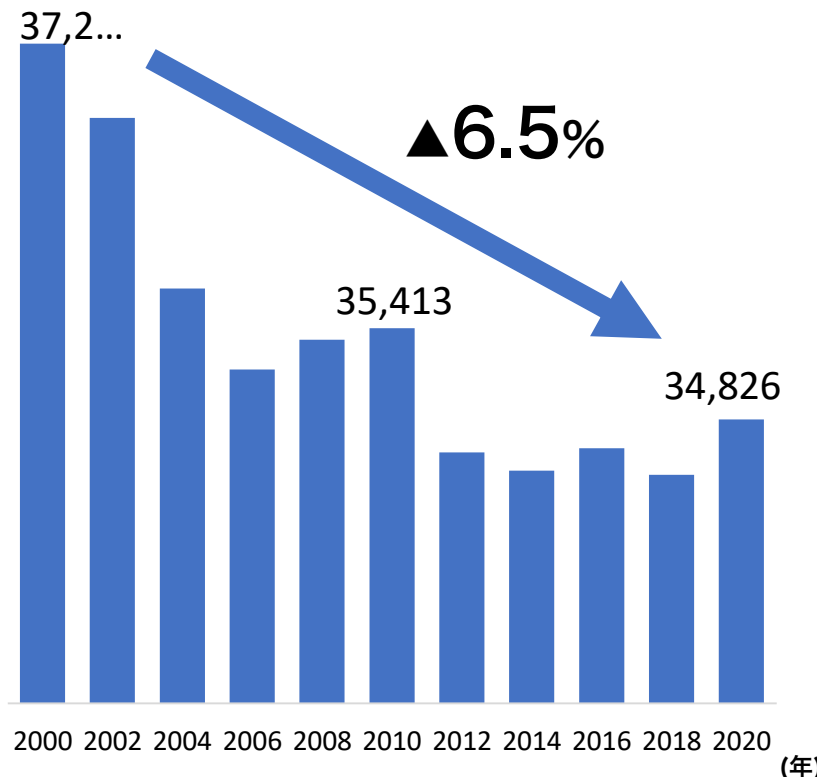
年齢構成：高齢化*1

50歳未満
48.0%



50歳以上
52.0%

従事者数：減少傾向*1



矯正装置製造可能技工士：
僅少*2

約1,000人/3.5万人

↑ ↓ 数か月の納品待ちが発生



矯正治療対応歯科医療機関
約2.5万クリニック

*1：「歯科技工士の養成・確保に関する検討会」（厚労省HP）

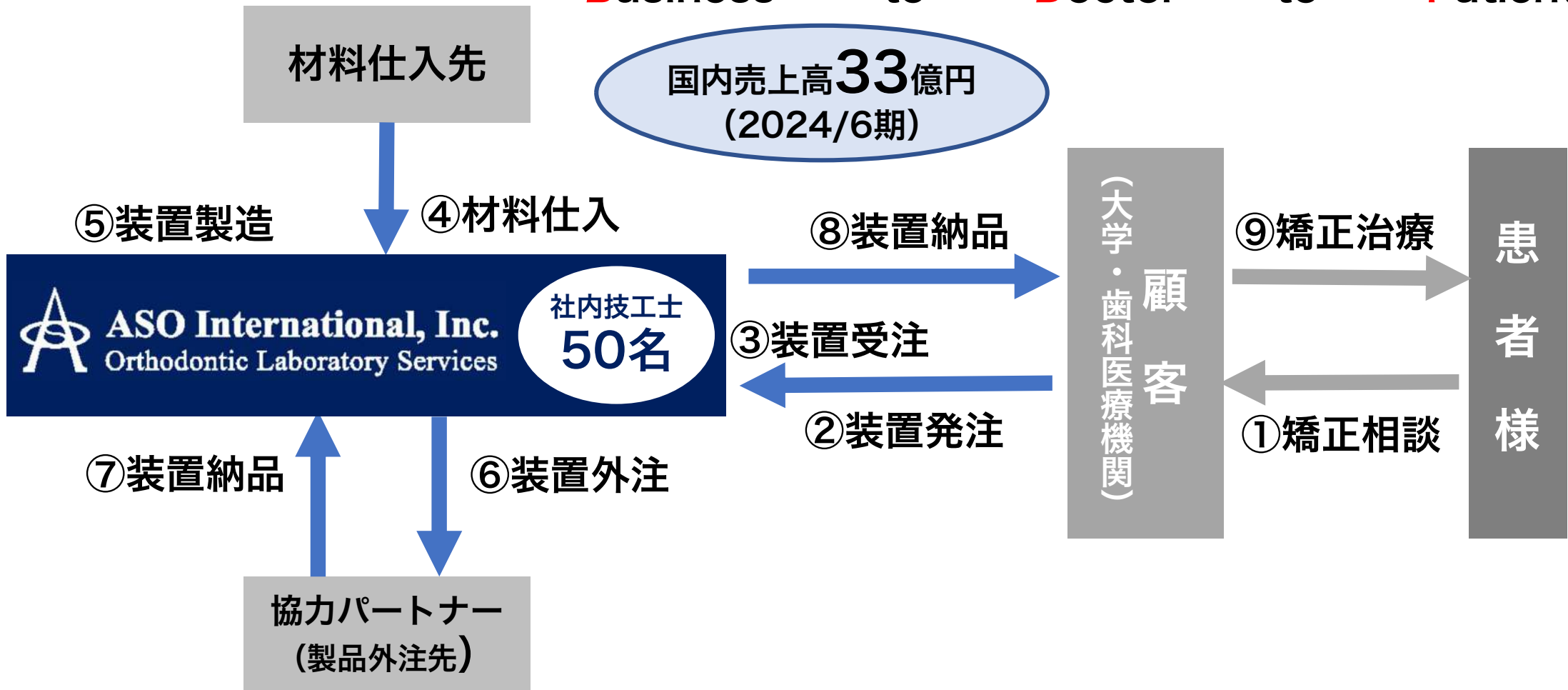
*2：一般社団法人日本矯正歯科技工協会HP

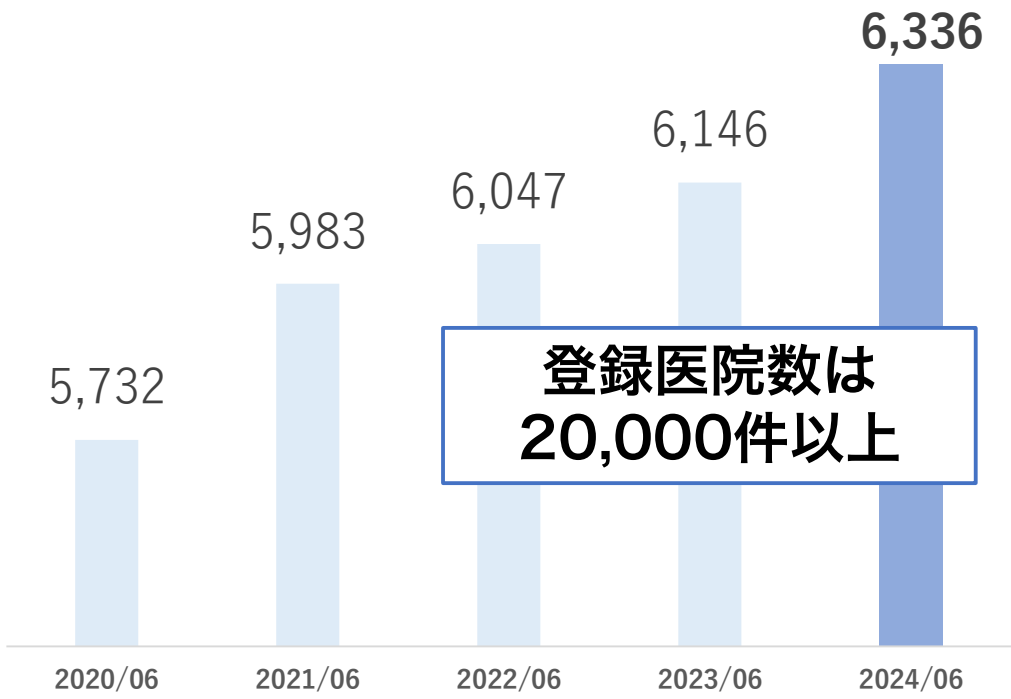
ビジネスモデル



歯科医療機関より矯正歯科技工物を受注、製造、販売 ユーザーは一般消費者ながら、顧客は医院や大学などの B to D to Pビジネス

Business to **D**octor to **P**atient





九州大学
長崎大学
鹿児島大学
九州歯科大学
福岡歯科大学

広島大学
岡山大学
徳島大学

大阪大学
大阪歯科大学

愛知学院大学
朝日大学

大阪
オフィス

名古屋
オフィス

新潟
オフィス

新潟大学
日本歯科大学新潟生命歯学部
松本歯科大学

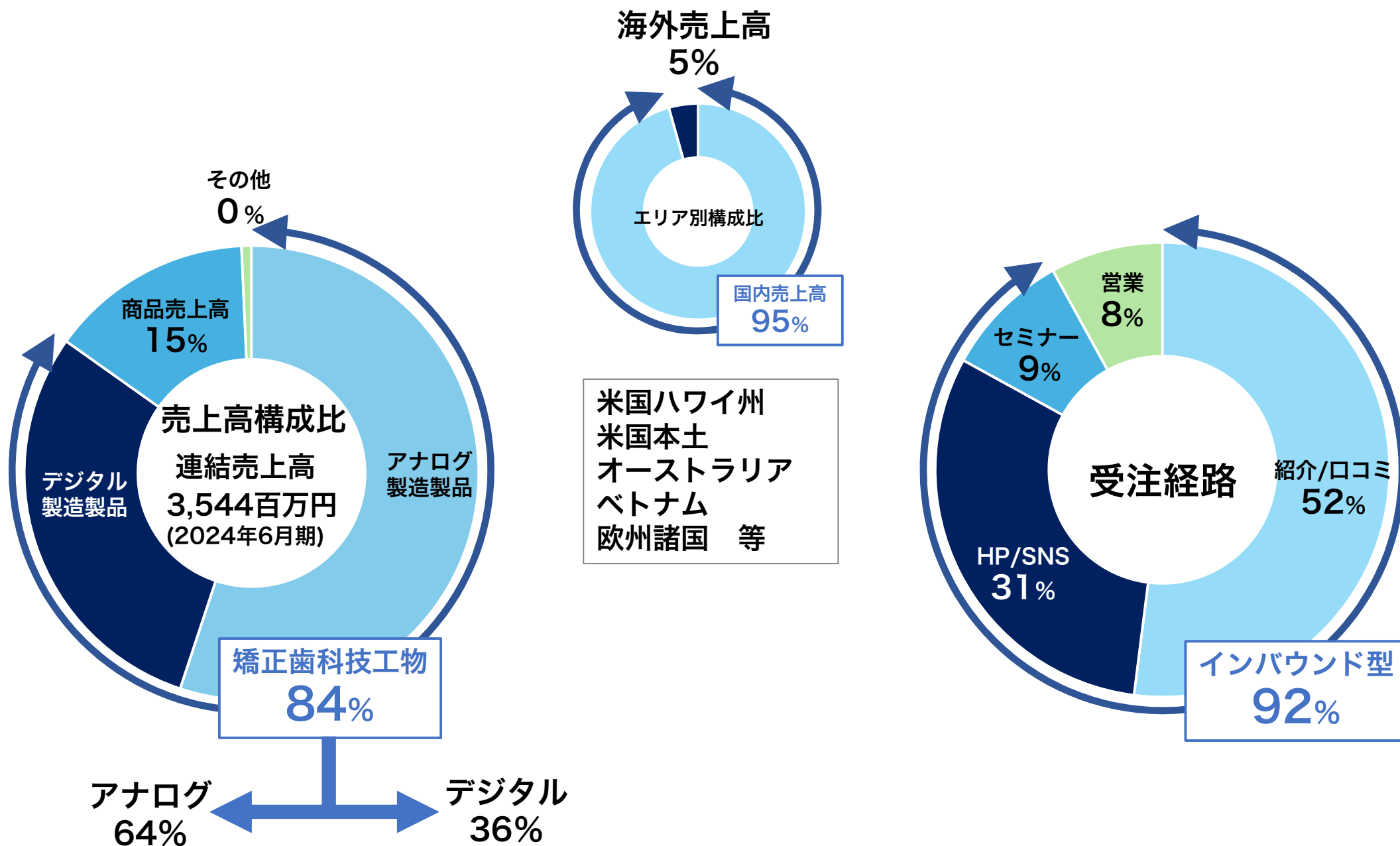
銀座本社

東北大学
岩手医科大学
奥羽大学

東京科学大学
東京歯科大学
日本歯科大学
日本大学
昭和大学

鶴見大学
神奈川歯科大学
日本大学松戸歯学部
明海大学

北海道大学
北海道医療大学



主力商品



CHANGE

AsoAligner®FULL-Package



アライナー (マウスピース型)
料金定額型フルパッケージ

SYMPHONY



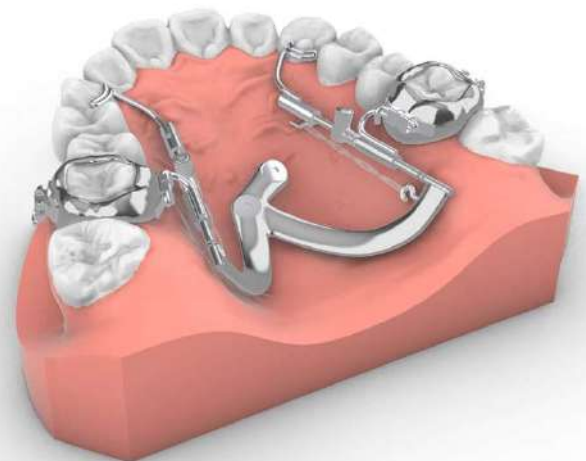
ラビアル矯正 (唇側矯正)
IDBS

HARMONY



リンガル矯正 (舌側矯正)
IDBS

SHU-lider.



3Dメタルプリント
次世代型動的矯正装置

新発売 形状記憶アライナー

LuxClear

Direct Printed 4D Aligner



形状記憶素材でフィット感良く、高耐久性

アプライアンス



三方向拡大床
(3ウェイエクспанション)



ペンデュラムアプライアンス
(エラスティックオープンアクチベータ)



EOA



ファンクショナル
アプライアンス
Frankel IV
(フレンケルIV)

リテーナー



ラップアラウンドリテーナー



クリアボウリテーナー



インビジブルリテーナー



スリムリテーナー

昨年10月LuxCreo社(本社：シカゴ)との業務提携により
国内独占販売権を獲得
本年2月同社株式の1.1%を取得、
取引の円滑化と戦略的パートナーシップ

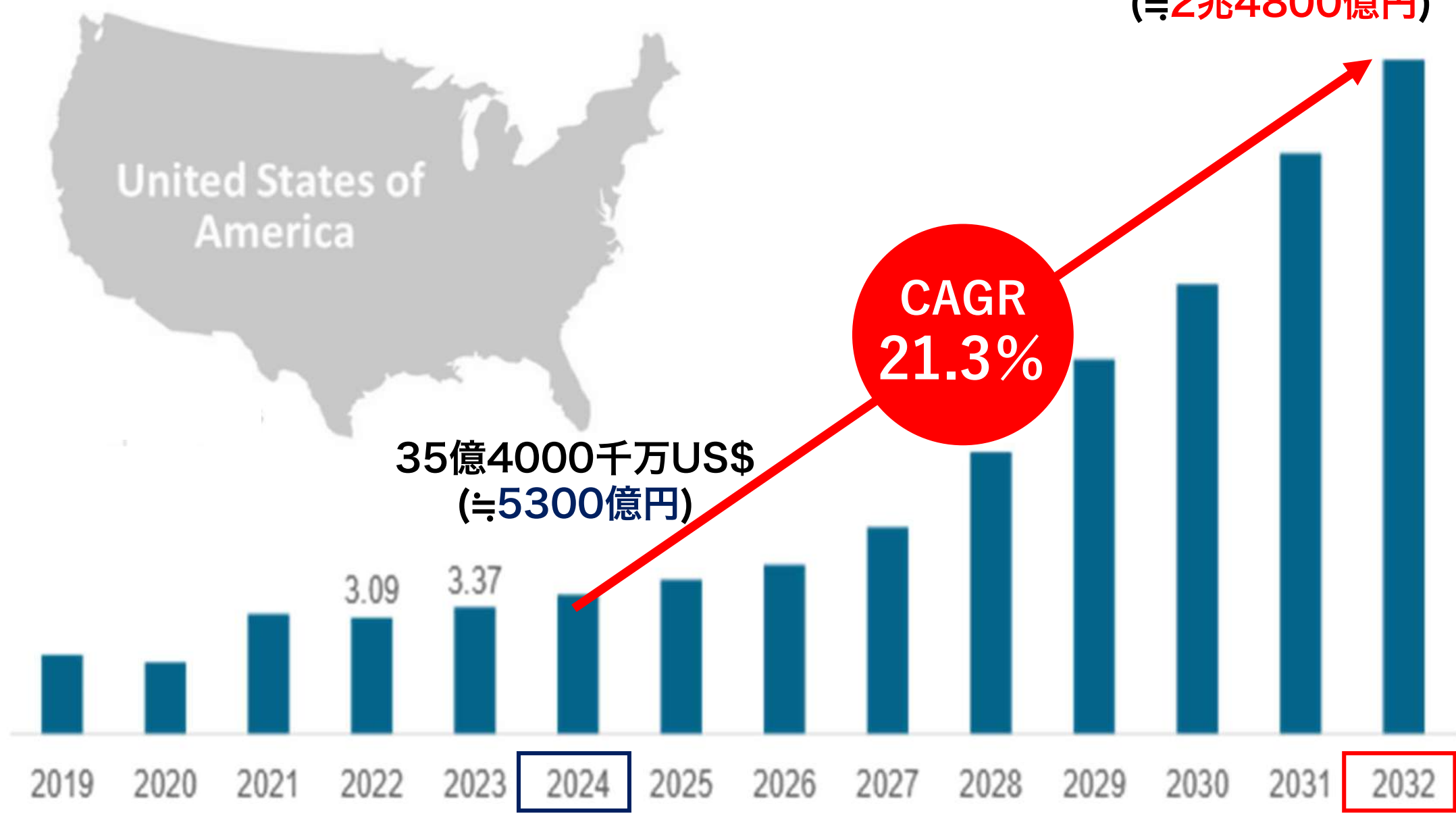


海外戦略



米国歯科矯正市場の規模と今後の成長予測

165億6000万US\$
(≒2兆4800億円)



www.fortunebusinessinsights.com

海外現地法人3カ所、65カ国との取引実績 国際ロジスティクス大手DHL EXPRESSと包括的物流サービス契約



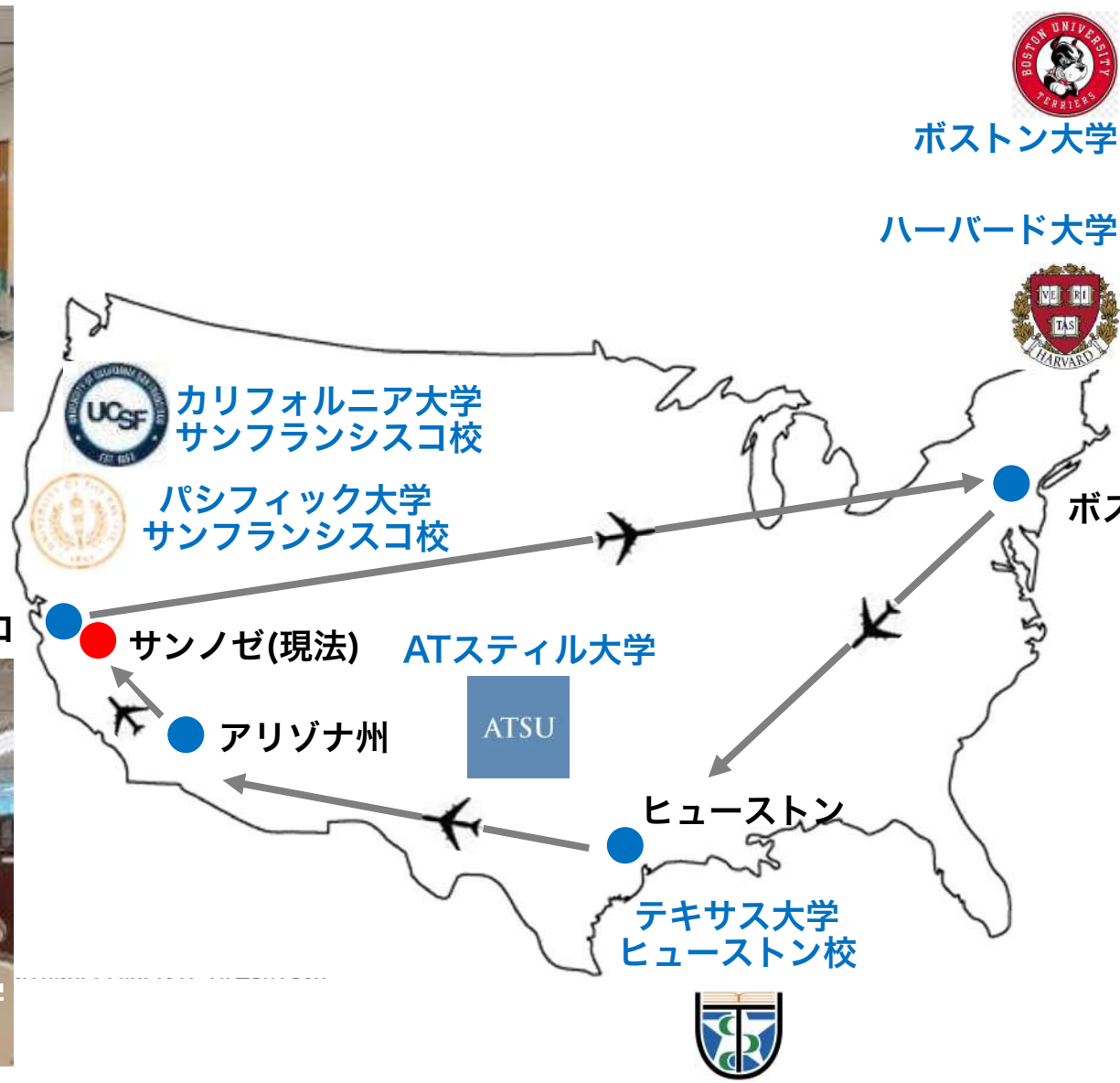
米国本土での受注拡大を目的としたトップ外交 6大学歯学部への訪問と製品プレゼンテーションを実施



UCSF @サンフランシスコ



ATスティル大学 @アリゾナ州



ボストン大学



ハーバード大学



テキサス大学 @ヒューストン



CUSP Dental Labo (ボストン)

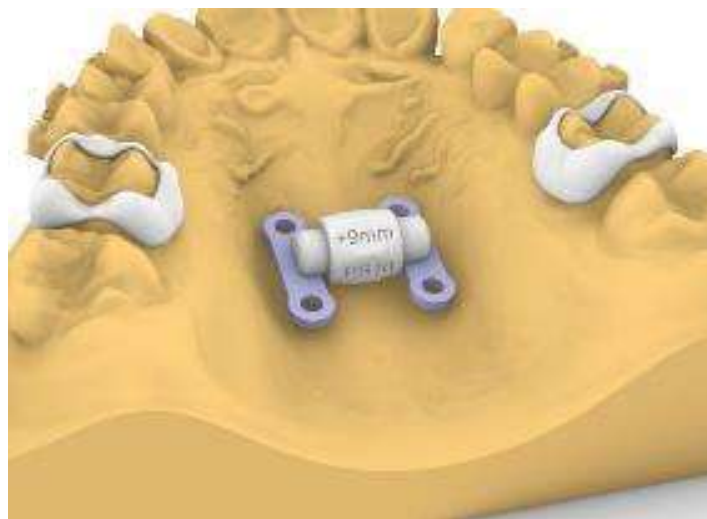
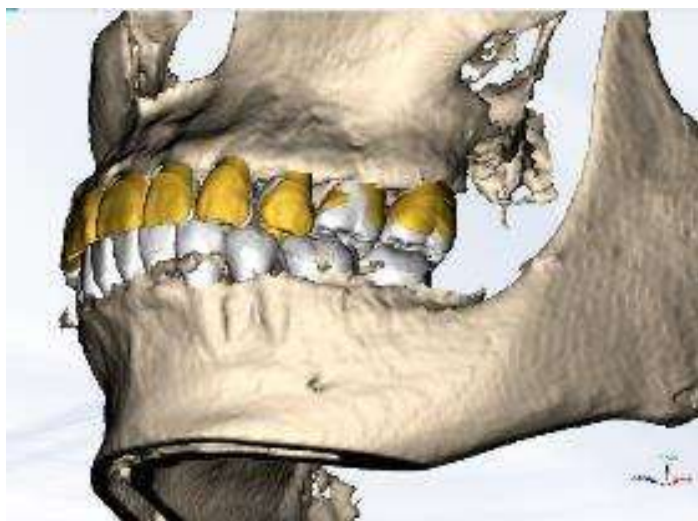
ATスティル大学 (アリゾナ州)

Bay Area Orthodontics(顧客)

Yankee Dental Congress
(展示会・ボストン)

日本の**国家資格歯科技工士**製造・監修による
高品質・高付加価値矯正装置は米国でのニーズが高い

歯科医師とのコミュニケーションを効果的に行うために
CTデータを活用、基礎医療を学んでいる国家資格をもつ
歯科技工士だからできるコンサルティング製造



- ① **日本の歯科矯正技工所として初**、IDB(インダイレクトボンディング)、リテーナー、アプライアンス等をメインとして納入
- ② UCSFは歴史が古く、医療系教育機関として全米トップクラスの名声・実績、アメリカ国内で優秀な歯科医**OBは多い**
- ③ 当社の歯科矯正技工物は高評価、口コミ・紹介等を経て、他大学及びOBルートの開拓を進める



UCSF外観 (米国・カリフォルニア州サンフランシスコ市)



UCSF Dental Center(歯学部)エントランス

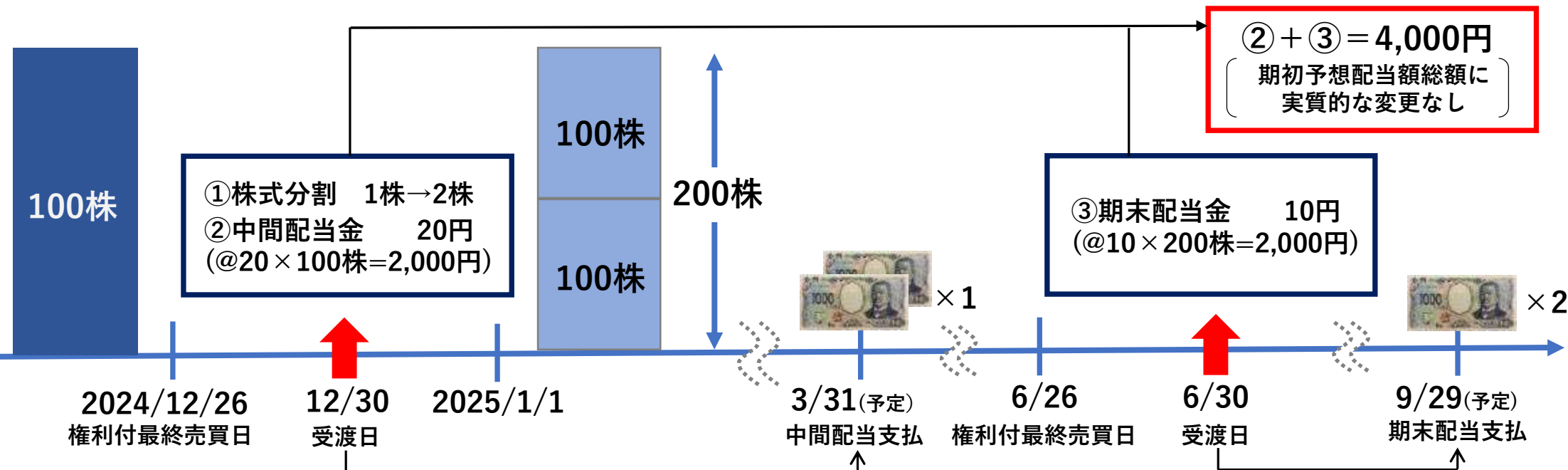
- ①社会的審美意識の高まり、未病改善への取組みの拡大を背景に歯科矯正治療のニーズは高水準で推移する
- ②歯科業界全般のDX化は加速、スキャナー・3Dプリンター等の売上拡大を見込む
- ③高品質・高付加価値である日本製品はニーズが高く、米国サンノゼ現地法人での海外売上拡大を見込む

科目 (単位：百万円)	2024年6月期		2025年6月期(予)		前年同期比	
	金額	売上比	金額	売上比	増減	増減比
売上高	3,544	100.0%	3,828	100.0%	+284	+8.0%
営業利益	545	15.4%	620	16.2%	+74	+13.7%
経常利益	555	15.7%	618	16.1%	+62	+11.3%
税引後当期純利益	386	10.9%	420	11.0%	+33	+8.7%

- ①株式分割の実施 1株を2株へ分割
- ②中間配当の実施 中間配当20円（年換算40円）の実施
- ③配当性向50%程度を目途
DOE（株主資本配当率）5%以上 方針を継続



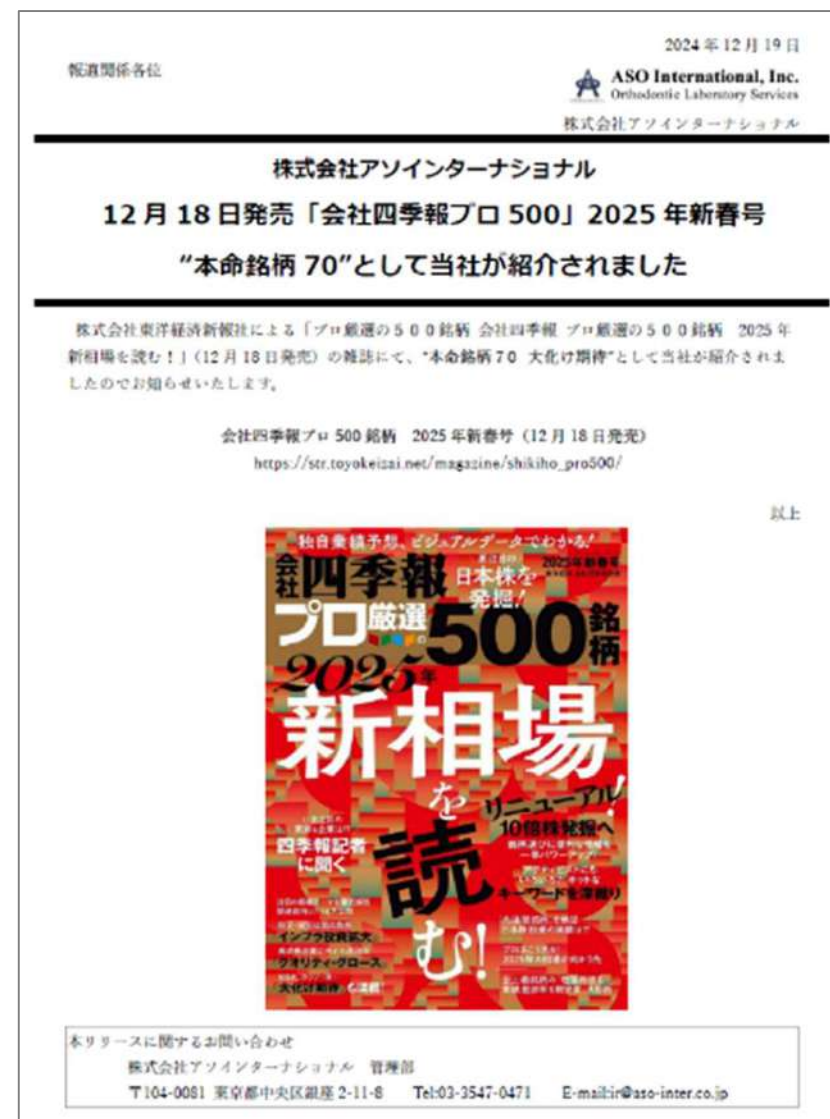
2024年12月26日（権利付最終日）以前に100株保有されている株主様で期末まで継続保有のケース



「会社四季報プロ500」2025年新春号“本命70銘柄”として紹介されました



2024年12月18日発売号

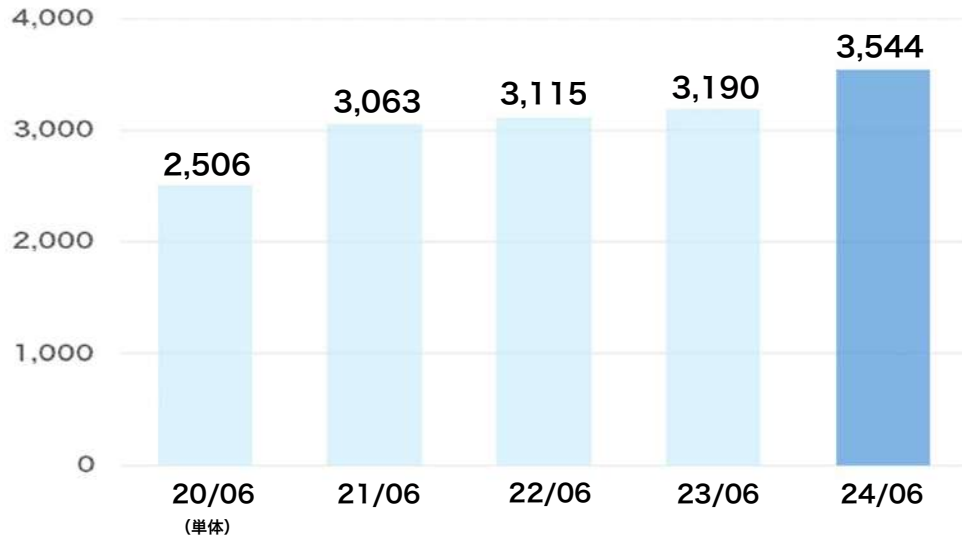


当社プレスリリース

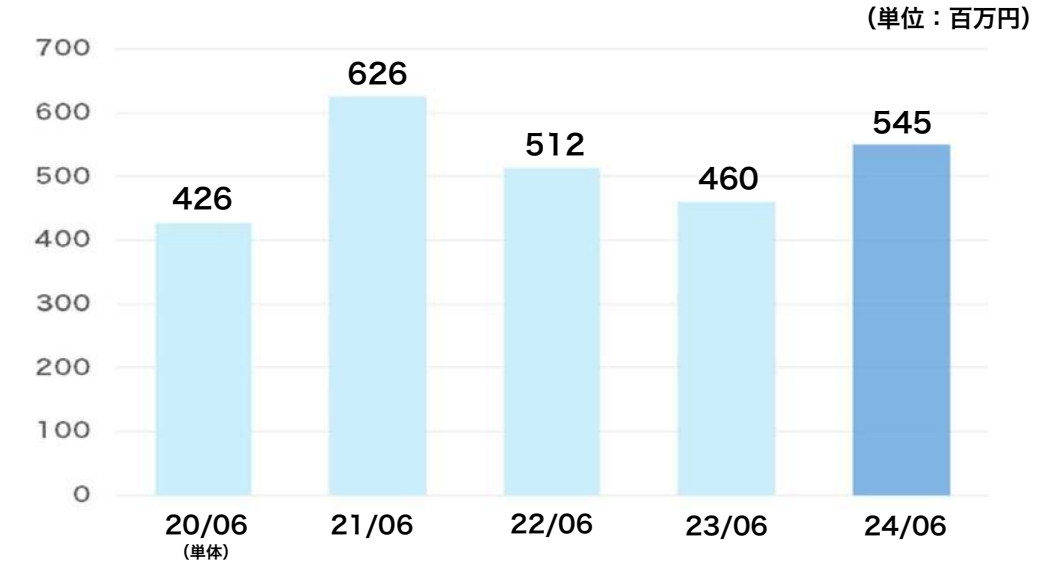
財務データ



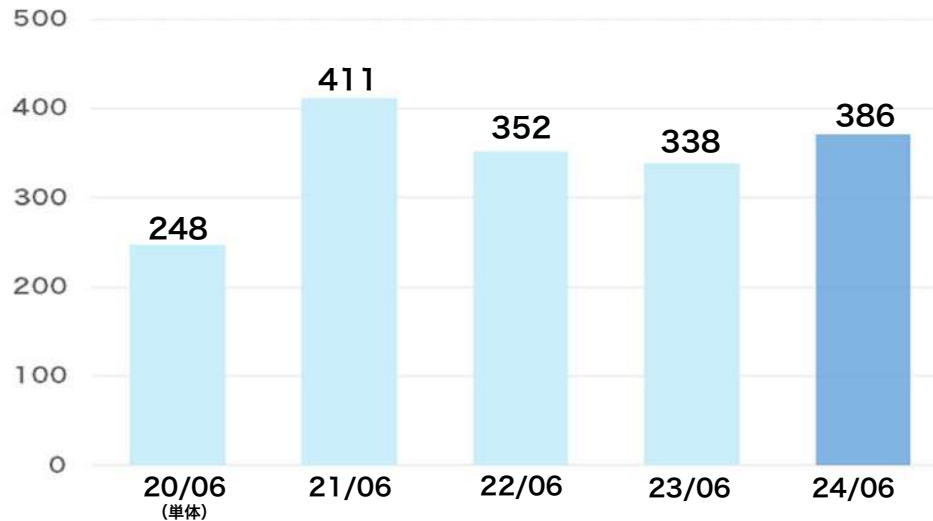
売上高



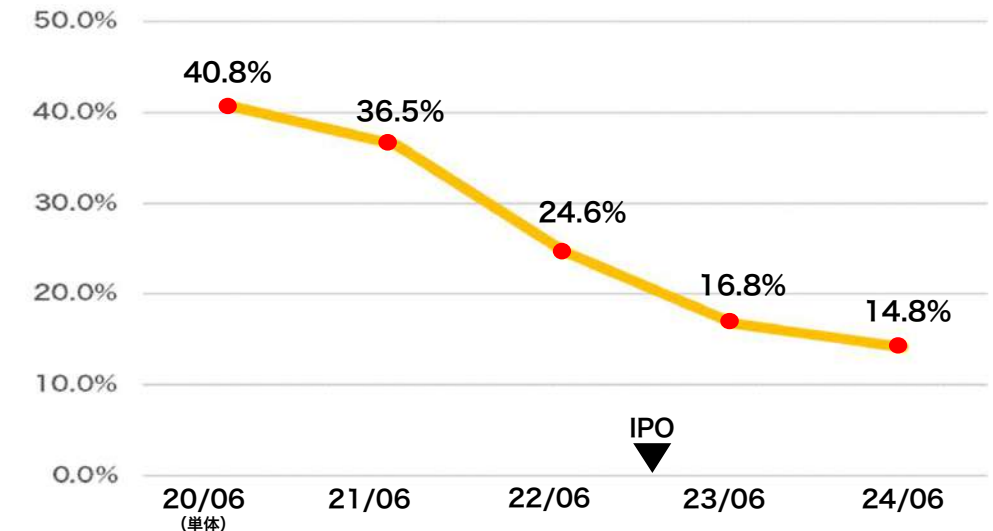
営業利益



当期純利益



自己資本利益率



	期 西暦期 和暦期	単体 第33期 2020/06 R2/6	連結 第34期 2021/06 R3/6	連結 第35期 2022/06 R4/6	連結 第36期 2023/06 R5/6	連結 第37期 2024/06 R6/6
売上高	(千円)	2,506,466	3,062,763	3,115,106	3,190,044	3,544,750
営業利益	(千円)	387,751	625,797	512,174	460,250	545,318
経常利益	(千円)	386,916	628,103	518,387	433,892	555,355
当期純利益	(千円)	248,172	411,155	351,840	338,159	386,406
包括利益	(千円)	-	409,644	352,808	335,958	391,378
純資産	(千円)	731,883	1,302,910	1,552,931	2,465,578	2,763,156
総資産	(千円)	1,470,412	2,042,322	2,193,097	2,826,293	3,184,903
1株純資産	(円)	18,297.1	32,572.8	38,823.3	507.8	568.6
1株当期純利益	(円)	6,204.3	10,278.9	8,796.0	76.1	79.5
自己資本比率	(%)	49.8%	63.8%	70.8%	87.2%	86.8%
自己資本利益率	(%)	40.8%	36.5%	24.6%	16.8%	14.8%
総資産利益率	(%)	18.0%	23.4%	16.6%	13.5%	12.9%
営業CF	(千円)	-	385,089	246,654	245,716	437,152
投資CF	(千円)	-	△ 49,738	△ 67,712	△ 90,612	△ 179,277
財務CF	(千円)	-	△ 65,208	△ 104,668	276,624	△ 93,801
期末現金残	(千円)	750,349	1,209,686	1,292,077	1,727,892	1,899,993
従業員数	(人)	58	236	257	267	451
発行済株式数	(株)	40,000	40,000	40,000	4,855,600	4,884,300
1株配当金	(円)	1,365	2,570	2,625	21	35
配当総額	(千円)	54,600	102,788	105,000	101,967	170,950
配当性向	(%)	22.0%	25.0%	29.8%	30.2%	44.2%
株主資本配当率	(%)	9.0%	7.8%	7.3%	5.0%	6.5%

No.	用語	用語の定義
1	歯科技工所	歯科医師または歯科技工士が業として歯科技工を行う場所をいう。ただし、病院又は診療所内の場所であって、当該病院又は診療所において診療中の患者以外の者のための歯科技工が行われないものを除く。
2	歯科技工物	特定人に対する歯科医療の用に供する補綴物、充填物又は矯正装置を製造し、修理または加工したものをいう。
3	補綴（ほてつ）物	虫歯などの治療の後に歯にかぶせる物をいう。補綴物には金属やプラスチック、CAD/CAM製クラウン等の種類がある。また保険適用のものもあれば、保険適用外の補綴物も存在する。
4	矯正用の歯科技工物	歯や顎（あご）の位置を移動させるために使用する技工物の総称。歯列矯正治療が終了した後や矯正治療中に例外的に不動とする歯に対応する保定の役割を持っているものも矯正用の技工物として定義されることから、形状は様々である。保険適用のものもあれば、保険適用外のものも存在する。
5	歯科大学及び附属病院	歯科大学とは、歯学部が設置されている大学をいう。歯学部附属病院が設置されている国公立大学と私立大学は日本国内に計29校あり、当社ではすべての29校に販売実績がある。
6	GP (General Practitioner) (ジー・ピー)	一般歯科医のことをいい、虫歯や歯周病の治療、矯正など歯科治療全般を広く行う歯科医師のこと。専門医（歯周病専門医や矯正専門医）等特定の特定の治療域を専門的に行う歯科医師と区別するいい方。
7	歯科技工士	厚生労働大臣の免許を受けて、歯科技工を業とする者をいう。
8	矯正力	不正な位置にある歯や顎を適正な位置に移動させるために加える力をいう。
9	歯科技工士法	歯科技工士資格を定めるとともに、歯科技工の業務が適正に運用されるように規律し、もって歯科医療の普及及び向上に寄与することを目的とする法。
10	歯科技工指示書	歯科技工物の発注時に、歯科医療機関が内容記載する発注書をいう。歯科技工物の設計指示の詳細が明記されている。
11	ブラケット	基本的には金属製だが、セラミックやプラスチック製の目立たない製品もあり、最も一般的で自由度の高い矯正器具をいう。
12	ワイヤー	矯正治療専用のワイヤーを指し、金属製が用いられる。歯にワイヤーの矯正力を伝えるために、ワイヤーと歯の間にはブラケットの介在が必要。
13	コア	ブラケットを適正な位置に装着するための治具。
14	アライナー	患者さんの口腔内石膏模型や口腔内の3Dスキャンデータを用いて作成した透明のマウスピース状の装置のこと。アライナーを用いた矯正歯科治療とは、そのアライナーを決められた順番通りに装着し、歯を動かしていく治療法のこと。
15	リテーナー（保定装置）	矯正治療直後の不安定な歯列を固定し、保持するための装置。歯を移動させるほどの強い力は発生せず、上下の歯が勝手に後戻りしない程度の保持力があり、マウスピース型・プレート型・ワイヤー型の3タイプが存在する。当社では100種類以上の患者にあったリテーナーを製造している。

免責事項



ASO International, Inc.
Orthodontic Laboratory Services

- ☞ 掲載内容については細心の注意を払っておりますが、掲載された情報の誤り等によって生じた損害等に関し、当社は一切責任を負うものではありません。
- ☞ 本資料は投資判断のご参考となる情報の提供を目的としたもので、投資勧誘を目的としたものではありません。投資に関する決定は、利用者ご自身のご判断において行われるようお願い申し上げます。
- ☞ なお本資料における将来予測に関する情報および業績見通し等の予想数値や将来展望は、現時点で入手可能かつ合理的な情報による判断および仮定に基づき記述しております。
- ☞ 今後リスクや不確定要素の変動および経済情勢等の変化により、予告なしで情報を変更したり、実際の業況や業績結果と大きく乖離するなど、本資料の内容と異なる可能性もございます。予めご了承ください。



X(旧Twitter) ASO公式アカウント開設
株式・株価に関する情報をお届けいたします。
みなさまのフォローをお待ちしております。

@ASO_9340

お問い合わせ

株式会社アソインターナショナル 管理部
〒104-0061 東京都中央区銀座2-11-8
email : ir@aso-inter.co.jp

【東京証券取引所スタンダード市場：9340】

 **ASO INTERNATIONAL, INC.**
Orthodontic Laboratory Services