

# 2026年6月期 第3四半期 決算説明資料



Genky DrugStores株式会社  
(Code number: 9267, 東証プライム市場)

2026.04

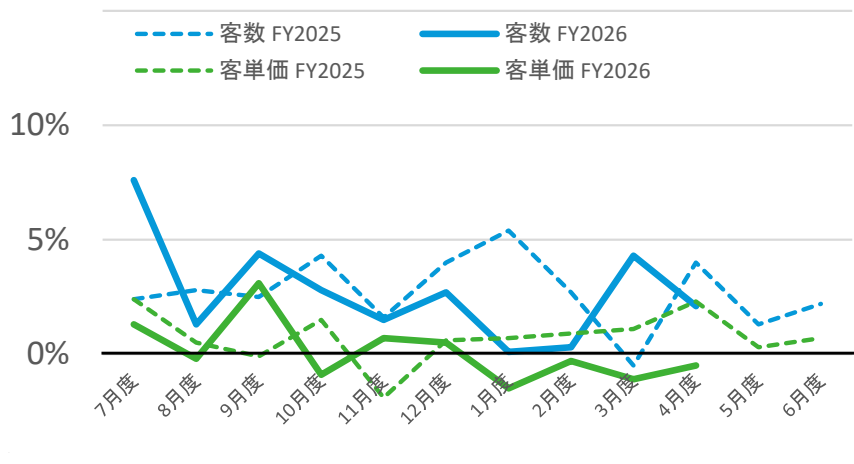
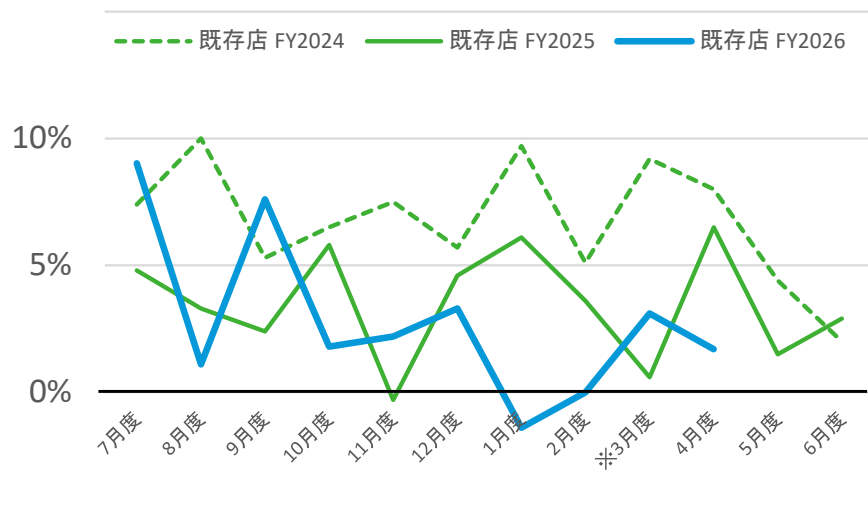
blank page

# 売上高・客数・客単価 前年対比推移



## (3Q 売上高総括)

四半期を通じ、昨年の米価高騰による反動減(米の既存店昨対60~70%台)が、1%を超える昨対押し下げ要因となった。  
 医薬品:1月に昨年インフル反動で苦戦したが、3月は花粉の早期・大量飛散により急回復し挽回。  
 食品:米の反動減と、昨年高騰だった葉物野菜の相場正常化による青果売上減があったものの、それ以外は概ね堅調。  
 既存店売上高は、3Q後半にかけて改善。  
 そのうち、一点単価は、持続的な物価高でお客様の節約志向は高まり、買上点数は低下傾向が続いた。  
 その中で、EDLP維持による価格優位性が奏功し、既存店客数昨対は+1.5%と堅調に推移した。



	1Q	2Q	3Q	4Q	通期
全店	+12.0%	+9.2%	+7.8%		
既存店	+5.8%	+2.5%	+0.5%		
客数	+4.3%	+2.3%	+1.5%		
客単価	+1.4%	+0.1%	-1.0%		
一点単価	+6.7%	+5.2%	+3.0%		
買上点数	△5.0%	△4.8%	△3.9%		
土日影響	+1日	±0日	△1日	+1日	+1日

# 2026年6月期 3Q会計期間 前年比



売上高	計画対比△0.8%。約4億の未達で着地。新規出店数は中間時点の修正計画通り、11店舗。
荒利益高	売上高を伸長させるため、荒利益率を、販管費とのバランスを見ながらコントロールし、価格優位性を維持した。 その結果、荒利益率は計画比△0.1ptで着地。 外的要因では、前半の風邪薬系の伸び悩みでOTC構成比が微減したことも、荒利益率に若干のマイナス影響。
販管費	計画を1.6億円下回る着地。主に、人件費が計画比△0.7億円、水道光熱費が△0.4億円と主たる要因。 セルフレジの安定稼働と、マネジメントパートナー制度(社員業務をパート従業員へ一部移譲)などによって、計画から更に抑えることが出来た。 その他は軽微な差異で△0.5億円の計画上振れ。
以上から、売上高は計画未達だったにも関わらず、営業利益は計画通りの着地となった。	

(million Yen)

	FY2025 3Q会計 前年		FY2026 3Q会計 実績		前年比
	金額	売上比率	金額	売上比率	
売上高	48,624	-	52,449	-	+3,824 +7.9%
荒利益高	9,865	20.3%	10,535	20.1%	+669 +6.8%
販管費	7,622	15.7%	8,231	15.7%	+608 +8.0%
営業利益	2,243	4.6%	2,304	4.4%	+61 +2.7%
経常利益	2,323	4.8%	2,325	4.4%	+1 +0.1%
四半期純利益	1,604	3.3%	1,601	3.1%	△3 △0.2%
新規出店	10		11		
閉店	0		0		
大型店等→R店改装	1		0		

FY2026 3Q会計 計画		実績の 計画比
金額	売上比率	
52,866	-	△416 △0.8%
10,699	20.24%	△163 △1.5%
8,393	15.9%	△161 △1.9%
2,306	4.4%	△1 △0.1%
2,330	4.4%	△4 △0.2%
1,600	3.0%	+1 +0.0%
11		±0
0		±0
0		±0

# 2026年6月期 3Q累計期間 前年比

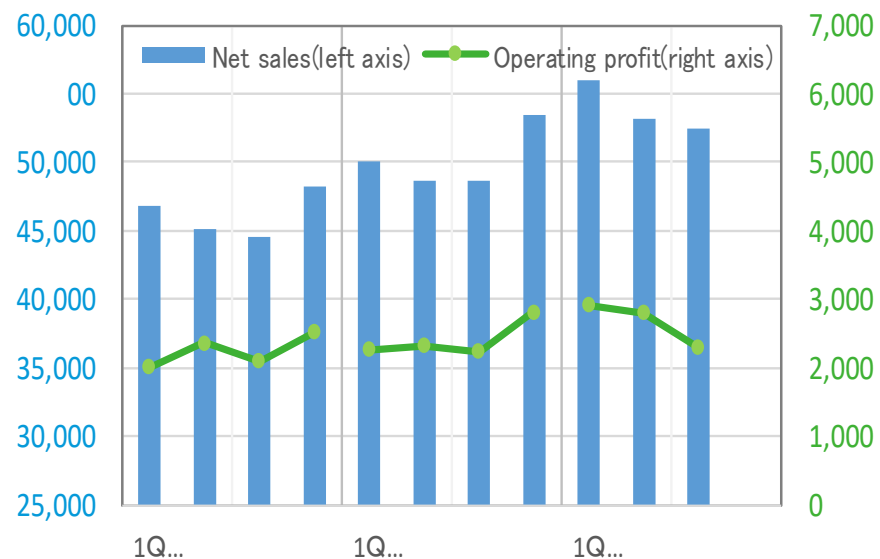
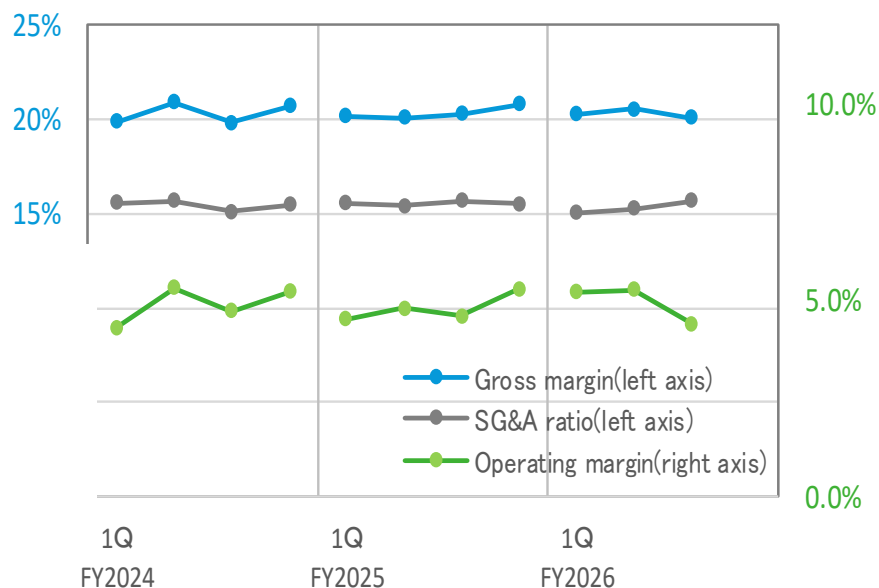


売上高	計画対比△0.3%。約4億の未達で着地。新規出店数は中間時点の修正計画通り、累計31店舗。
荒利益高	売上高を伸長させるため、荒利益率を、販管費とのバランスを見ながらコントロールし、価格優位性を維持した。その結果、荒利益率は計画比△0.04ptで着地。問題なし。
販管費	計画を1.6億円下回る着地。主に、人件費が計画比△0.7億円、水道光熱費が△0.4億円と主たる要因。セルフレジの安定稼働と、マネジメントパートナー制度(社員業務をパート従業員へ一部移譲)などによって、計画から更に抑えることが出来た。その他は軽微な差異で△0.5億円の計画上振れ。
以上から、売上高は計画未達だったにも関わらず、営業利益は計画通りの着地となった。	

(million Yen)

	FY2025 3Q累計 前年		FY2026 3Q累計 実績		前年比	FY2026 3Q累計 計画		実績の計画比
	金額	売上比率	金額	売上比率		金額	売上比率	
売上高	147,383	-	161,710	-	+14,326 +9.7%	162,128	-	△417 △0.3%
荒利益高	29,774	20.2%	32,812	20.3%	+3,038 +10.2%	32,976	20.34%	△163 △0.5%
販管費	22,934	15.6%	24,790	15.3%	+1,855 +8.1%	24,953	15.4%	△162 △0.7%
営業利益	6,839	4.6%	8,022	5.0%	+1,182 +17.3%	8,024	5.0%	△1 △0.0%
経常利益	7,046	4.8%	8,168	5.1%	+1,122 +15.9%	8,173	5.0%	△4 △0.0%
四半期純利益	4,873	3.3%	5,621	3.5%	+748 +15.4%	5,620	3.5%	+1 +0.0%
新規出店	25		31			31		±0
閉店	1		1			1 (大型店)		±0
大型店等→R店改装	5		5			5		±0

# 四半期会計期間 連結業績推移



(million Yen)

	FY2024					FY2025					FY2026				
	1Q	2Q	3Q	4Q	FY	1Q	2Q	3Q	4Q	FY	1Q	2Q	3Q	4Q	FY
Net sales	46,871	45,095	44,619	48,272	184,860	50,050	48,708	48,624	53,403	200,786	56,042	53,218	52,449		
YoY of sales	+10.0%	+9.3%	+10.6%	+7.6%	+9.3%	+6.8%	+8.0%	+9.0%	+10.6%	+8.6%	+12.0%	+9.3%	+7.9%		
Gross margin	19.9%	20.9%	19.8%	20.7%	20.4%	20.2%	20.1%	20.3%	20.8%	20.4%	20.2%	20.5%	20.1%		
SG&A ratio	15.6%	15.7%	15.1%	15.5%	15.5%	15.6%	15.4%	15.7%	15.5%	15.6%	15.0%	15.3%	15.7%		
Operating profit	2,015	2,371	2,107	2,520	9,015	2,272	2,323	2,243	2,818	9,658	2,916	2,801	2,304		
Operating margin	4.3%	5.3%	4.7%	5.2%	4.9%	4.5%	4.8%	4.6%	5.3%	4.8%	5.2%	5.3%	4.4%		

# 主要経営効率の推移

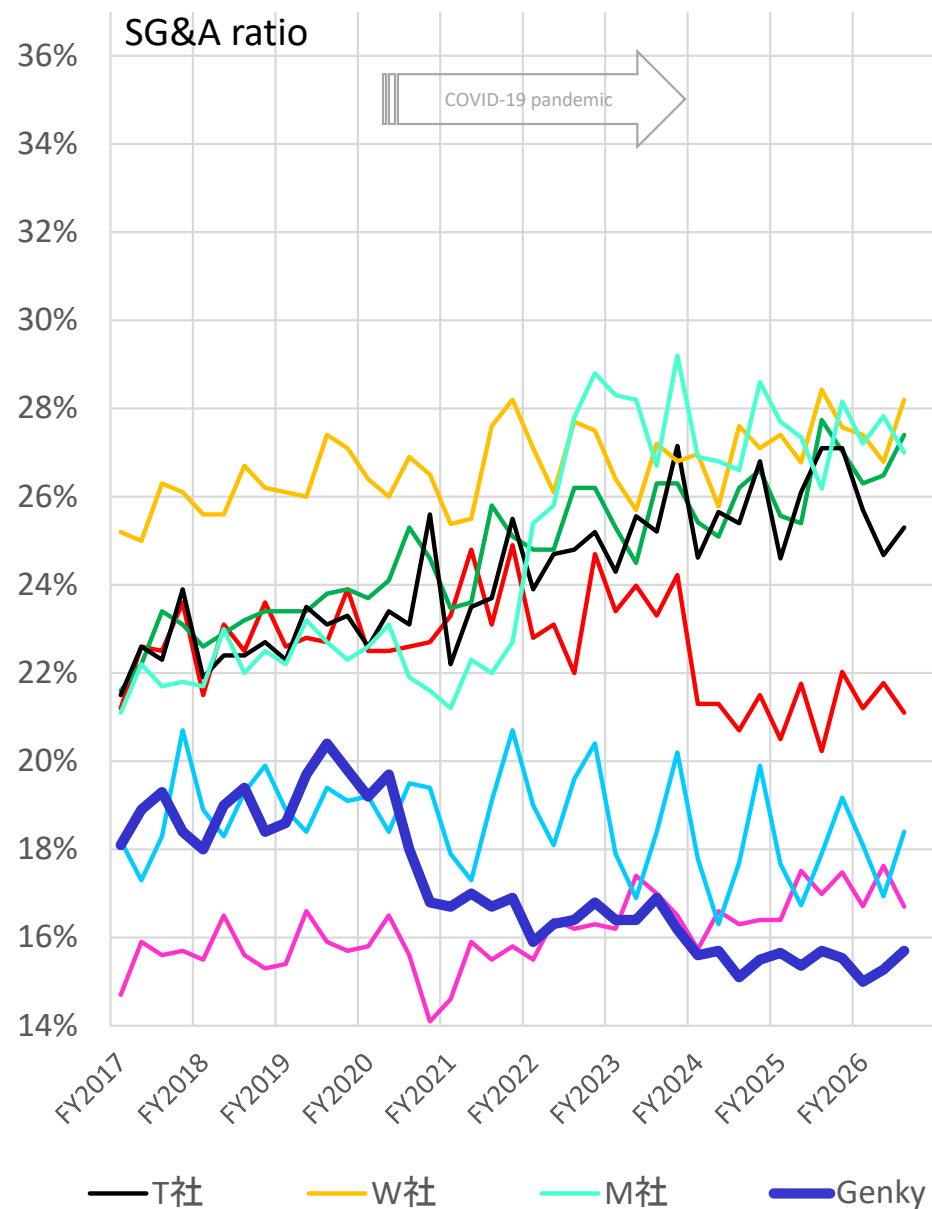
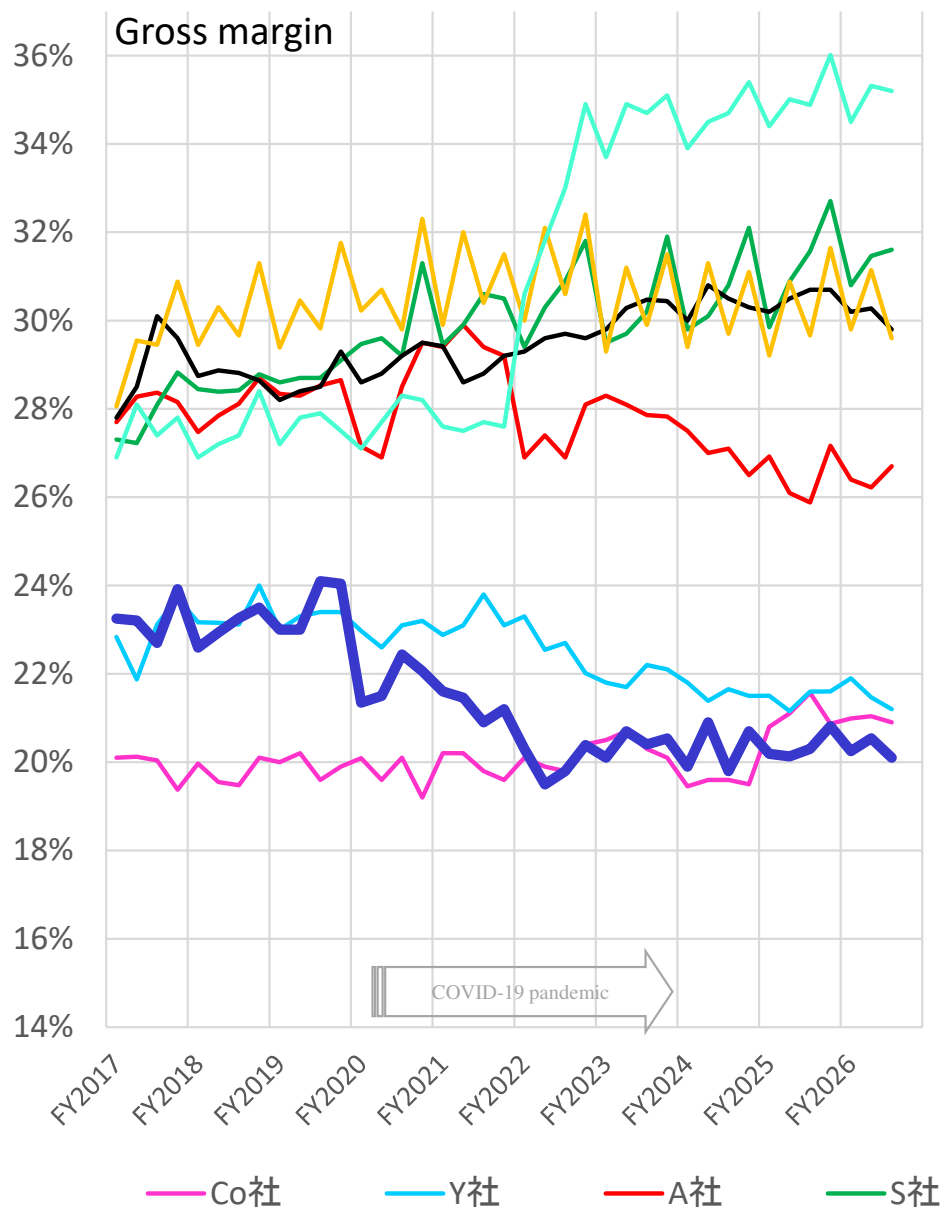


坪当たり経費高を20万円で維持しながら、EDLP戦略によって坪当たり売上高(=荒利益高)を押し上げることによって、坪当たり営業利益高を向上させる。(結果として経費率は下がる)

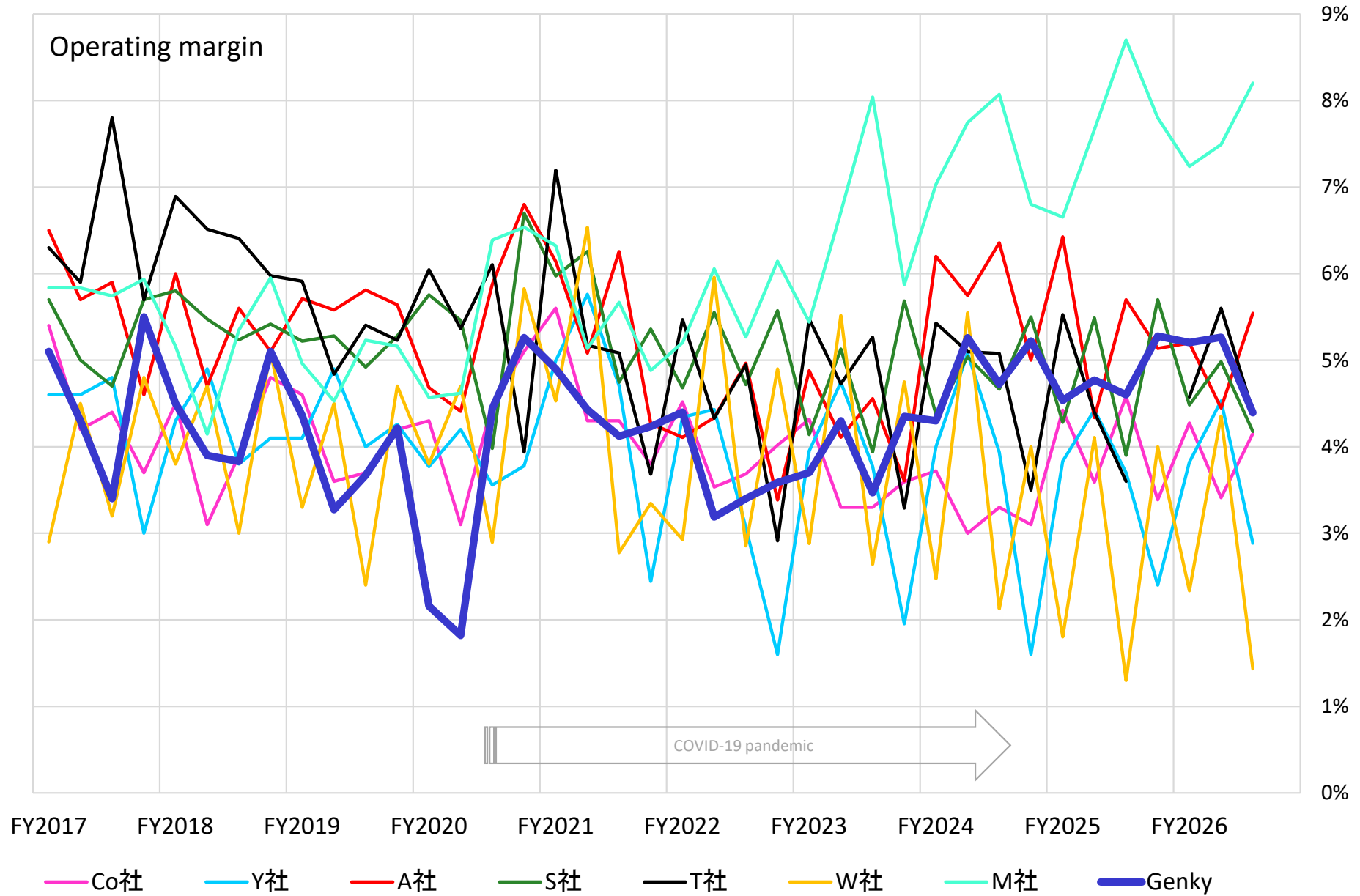
項目	単位	FY2021	FY2022	FY2023	FY2024	FY2025	FY2026				
							1Q	2Q	3Q	4Q	FY
坪当たり売上高	千円/坪・年	1,169	1,135	1,180	1,275	1,315	1,395	1,321	1,306		
坪当たり荒利益高	千円/坪・年	249	227	241	259	268	283	271	262		
坪当たり販管費	千円/坪・年	197	186	197	197	205	210	202	205		
坪当たり営業利益高	千円/坪・年	52	42	44	62	63	73	70	57		
従業員一人当たり売場面積	坪/人	30.5	31.4	33.6	34.2	36.6	37.5	39.8	41.3		
総資産回転率	回	1.6	1.6	1.7	1.7	1.7	1.7	1.6	1.6		
ROA(経常利益ベース)	%	7.6	6.5	7.0	8.4	8.2	8.9	8.8	7.1		
ROE	%	16.2	12.9	12.4	14.5	14.2	15.0	14.3	11.4		
自己資本比率	%	35.4	37.3	38.4	40.9	41.8	40.7	42.8	41.4		
利潤分配率	%	20.8	18.3	19.4	24.0	23.6	25.7	25.6	21.9		

※2022年6月期以降の当社数値は、「収益認識に関する会計基準」(企業会計基準第29号)等を適用しております。

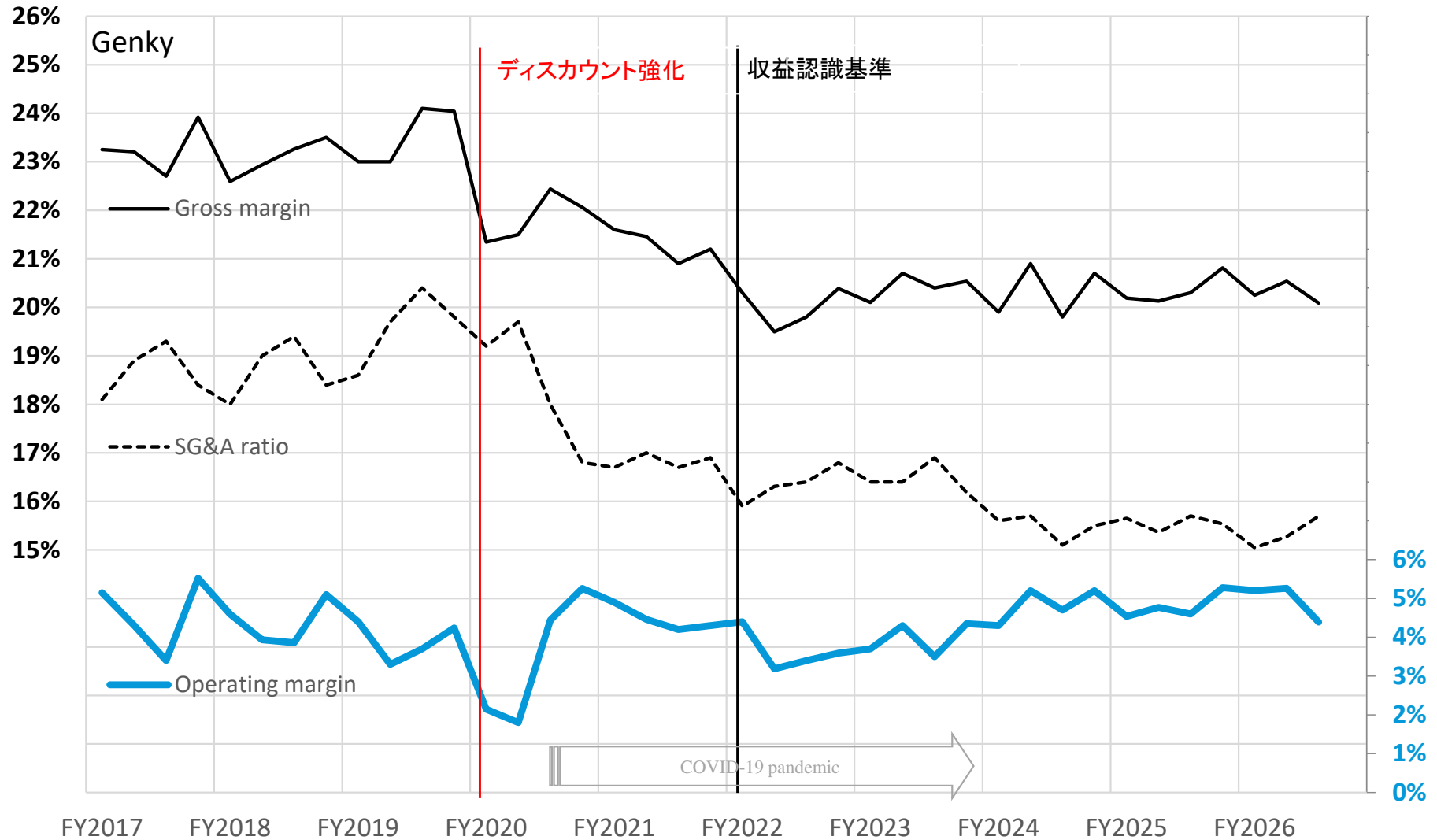
# 荒利益率・販管費率 四半期推移



# 営業利益率 四半期推移



# 荒利益率・販管費率・営業利益率 四半期推移



※2020年6月期の当社数値は、福井県マスク購入あっせん販売の売上を除いております

※2022年6月期以降の当社数値は、「収益認識に関する会計基準」(企業会計基準第29号)等を適用しております。

# 2026年6月期 通期業績予想 (2026.1.22修正)



(million Yen)

	FY2025 実績		FY2026 予想		YoY change	
	金額	売上比率	金額	売上比率		率差
売上高	200,786	-	221,200	-	+20,413 +10.2%	※既存店昨対 +3.7%
荒利益高	40,889	20.4%	45,200	20.4%	+4,310 +10.5%	±0.0pt
販管費	31,231	15.6%	34,150	15.4%	+2,919 +9.3%	△0.1pt
営業利益	9,658	4.8%	11,050	5.0%	+1,391 +14.4%	+0.2pt
経常利益	9,899	4.9%	11,200	5.1%	+1,301 +13.1%	+0.2pt
当期純利益	7,066	3.5%	7,850	3.5%	+783 +11.1%	±0.0pt
EPS	232.5 円		257.5 円		+25.0円	-
新規出店	54		61			
閉店	7 (大型店)		3 (大型店)			
大型店→R店改装	1		8			

# Financial Results and Forecasts (Updated 2026.1.22)



(million Yen)

	FY2021		FY2022		FY2023		FY2024		FY2025		FY2026	
出店	46		43		30		31		54		61	
閉店	1		0		7		7		7		3	
改装 (大型店→R店)	1		21		3		3		1		8	
RPDC(物流センター)	-		-		1		-		-		28/6期に1棟予定	
TC(物流センター)	-		-		-		-		-		1	
売上高	142,376	15.2%	154,640	8.6%	169,059	+9.3%	184,860	+9.3%	200,786	+8.6%	221,200	+10.2%
荒利益	30,289	+13.4%	30,954	+2.2%	34,553	+11.6%	37,620	+8.9%	40,889	+8.7%	45,200	+10.5%
	21.3%		20.0%		20.4%		20.4%		20.4%		20.4%	
販管費	23,995	+7.3%	25,279	+5.4%	27,844	+10.1%	28,605	+2.7%	31,231	+9.2%	34,150	+9.3%
	16.9%		16.3%		16.5%		15.5%		15.6%		15.4%	
営業利益	6,295	+45.0%	5,675	△9.8%	6,709	+18.2%	9,015	+34.4%	9,658	+7.1%	11,050	+14.4%
	4.4%		3.7%		4.0%		4.9%		4.8%		5.0%	
純利益(注)	4,832	+75.4%	4,420	△8.5%	4,764	+7.8%	6,324	+32.7%	7,066	+11.7%	7,850	+11.1%
	3.4%		2.9%		2.8%		3.4%		3.5%		3.5%	
CAPEX	8,829		10,588		9,736		10,631		15,618		19,000	
EPS(円)(注)	159		146		157		208		233		257	
ROE (%)	16.2		12.9		12.4		14.5		14.2		14.5	

(注) 当社は、2024年6月21日付で普通株式1株につき2株の割合で株式分割を行っております。過年度において当該株式分割が行われたと仮定し、EPSを算定しております。

blank page

blank page

－ご注意－

本資料に記載されている予想数値は、当社が現在において入手可能な情報、及び将来の業績に影響を与える不確実な要因に基づく仮定を前提としています。

また、プレゼンテーションの際の説明には、将来の見通し・判断・計画あるいは戦略が含まれています。これら将来予測による記載及び発言は不確定要素を含んでいることから、実際の業績は、今後様々な要因によって異なる結果となる可能性があります。

### 【問い合わせ先】

Genky DrugStores 株式会社 IR広報室

E-mail : genky-ir@genky.co.jp

みんせつ 取材カレンダー <https://app.msetsu.com/interviews/1uEoNAeI>

TEL : 0776-67-5240 (ゲンキー株式会社 代表)