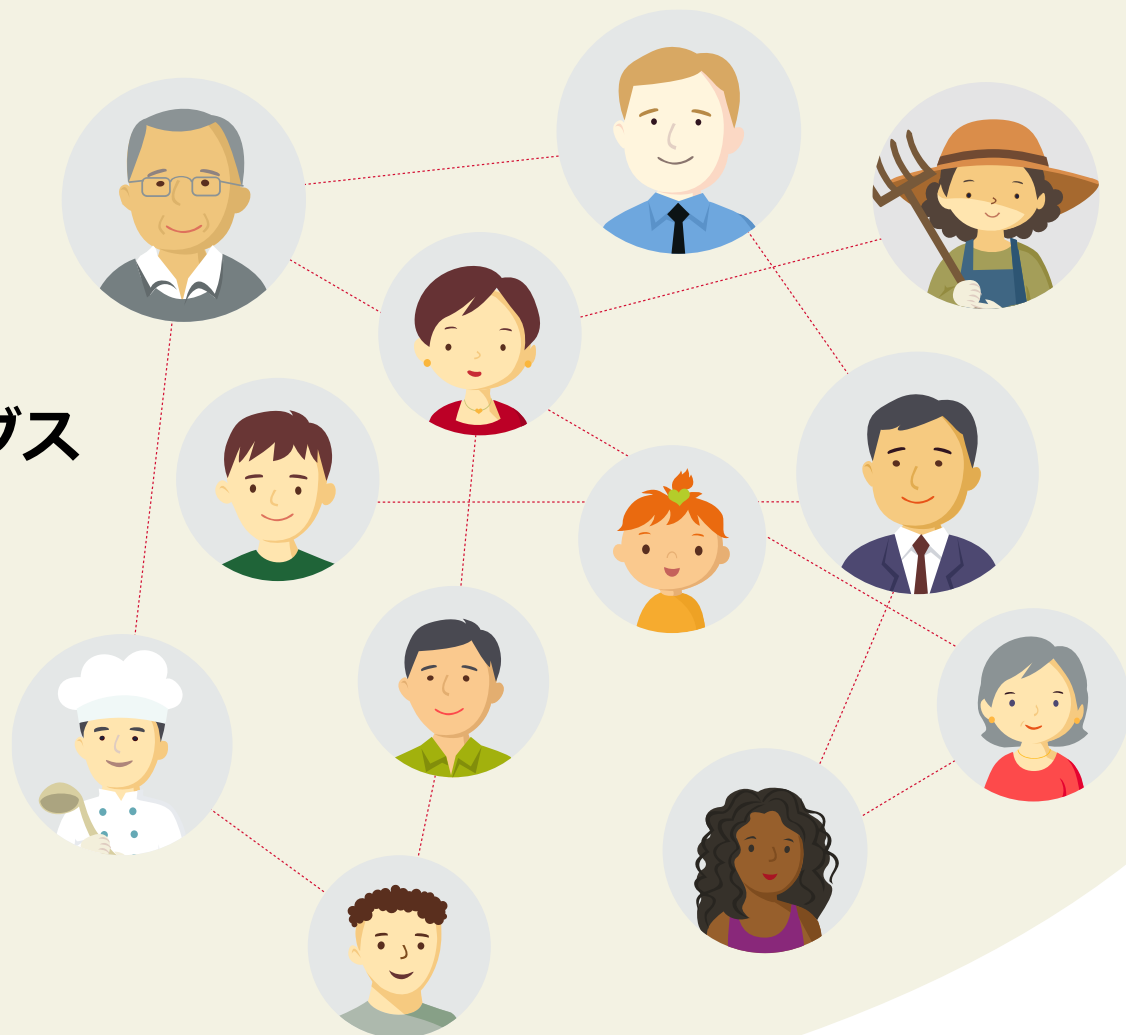


# TAKAYOSHI

## 株式会社タカヨシホールディングス

2024年9月期 通期決算説明補足資料

2024年11月15日





# 1.2025年9月期 業績予想補足説明

# - 積極的な閉店を実施し再投資へ！ -

## 1. 20店舗程度の閉店を実施予定

- ・不採算店舗等を早期に判断
- ・コロナの5類移行の販売動向の変化への順応
- ・閉店コスト（特別損失2億程度を予算化）

## 2. 新たな出店へ

- ・小商圈小規模店舗の店舗展開
- ・商業施設以外の出店促進

## 3. 既存店活性化、魅力ある売場へ

- ・日常使い店舗の強化のための開拓推進
- ・物流機能の見直しや店舗改装の実施

# - 当社の強み -

## 常に変化し続ける店舗展開！

### 1. 店舗投資のローコスト化

店舗投資を抑える出店、閉店にかかる費用は、  
1店舗当たり1千万円程度

### 2. 早期の閉店判断

55期閉店店舗の閉店までの営業期間の平均  
17.7ヶ月（商業施設建替等に伴う閉店含む）  
9.5ヶ月（商業施設建替等に伴う閉店を除く）

### 【当社らしさ】

成功事例や過去にとらわれない展開

**積極的な挑戦→判断→終了→新たな挑戦**

# - 当社らしさの追求 -

現状を否定、常に新たに挑戦！

さらなる日常使い店舗へ！既存店の活性化

①野菜、果実の強化

高原野菜、産地果実等の開拓強化

②肉、魚の取り扱い強化

③新たな商品群の開拓

④物流改革等による鮮度向上

⑤改装による売場効率の改善

## - 数値目標 -

	2024/9期 通期実績	2025/9期 達成目標	変動率
流通総額（百万円）	26,655	26,961	+1.1%
新規出店数（店）	30	20	▲10店舗

(単位：百万円)

	2024/9期 通期実績	2025/9期 業績予想	変動率
営業収益	7,838	7,925	+1.1%
営業利益	906	735	▲18.9%
経常利益	901	720	▲20.1%
当期純利益	540	300	▲44.5%

- 本資料の作成に当たり、当社は当社が入手可能な情報の正確性や完全性に依拠し、前提としています。また、発表日現在の将来に関する前提や見通し、計画に基づく予想が含まれている場合があります。これらの将来に関する記述は、当社が現在入手している情報及び合理的であると判断する一定の前提に基づいておりますので、当社として、必ずしも達成を約束するものではありませんが、事業計画を見直した場合など、記載内容に重要な変更が生じた場合には、速やかにその内容について開示いたします。
- 当該予想と実際の業績の間には、経済状況の変化や顧客のニーズ及びユーザーの嗜好の変化、他社との競合、法規制の変更等、今後のさまざまな要因によって、大きく差異が発生する可能性があります。
- 本プレゼンテーション資料・データの無断転用はご遠慮ください。
- 事業計画及び成長可能性に関する事項のアップデートは各事業年度ごとに、本決算後12月頃迄を目途として開示を行う予定です。