



2021年6月22日

各 位

会社名 第一商品株式会社  
代表者名 代表取締役社長 岡田 義孝  
(JASDAQ コード：8746)  
問合せ先 執行役員 管理本部長 渡邊 誠一  
電話番号 03-3462-8011 (代表)

## 共同事業開始に関するお知らせ

当社は、本日開催の当社取締役会において日本クラウド証券株式会社（以下、「日本クラウド証券」といいます。）との共同事業契約書（以下、「本契約」といいます。）の締結を決議いたしましたのでお知らせいたします。

### 記

#### 1. 本契約締結の経緯

当社は、2020年11月30日付で公表の「クラウドバンク株式会社との資本業務提携に関する資本事業提携契約書の締結及び第三者割当により発行される募集（現物出資）並びに主要株主、主要株主である筆頭株主及びその他の関係会社の異動に関するお知らせ」にてお知らせしましたとおり、当社の「金の第一」ブランド及び金取引に対するノウハウ並びに日本クラウド証券のインターネットを通じて構築した顧客基盤を活用し、両社の事業シナジーの創出及び新規事業の検討・開発を検討しておりましたが、その第一歩としてこの金取引について共同事業を開始することとなりました。オンラインを活用した顧客対策は急務であり、本契約の締結は、当社グループの企業価値向上に資するものであります。

#### 2. 共同事業の概要

- (1) 日本クラウド証券はクラウドファンディングに注力した証券会社であり、匿名組合契約を用いた融資型クラウドファンディングサービス「クラウドバンク」を展開しています。「クラウドバンク」は2021年6月22日時点で、投資応募総額1,400億円を超えるサービスとなっております。

当社は「金」にこだわり 40 年を超える金取引の実績とノウハウを持ち、金に関する情報の発信も積極的に行っております。

今般、日本クラウド証券の持つ顧客資源と、当社の持つ金の情報力及び金取引のノウハウを生かし、インターネットを活用した金取引事業を開始することといたしました。

日本クラウド証券ではインターネットを活用した顧客獲得、顧客への金の販売・買取を主とし、当社では安定的な金の仕入れ及び扱う金の保管・管理業務を行うことで共同事業を推進してまいります。



## (2) 共同事業契約の相手先の概要

(1)	名 称	日本クラウド証券株式会社		
(2)	所 在 地	東京都港区六本木七丁目 15 番 7 号		
(3)	代 表 者 の 役 職 ・ 氏 名	代表取締役 橋村 純		
(4)	事 業 の 内 容	金融商品取引業		
(5)	資 本 金	10,000 万円 (2021 年 6 月 22 日現在)		
(6)	設 立 年 月 日	1997 年 7 月 7 日		
(7)	大 株 主 及 び 持 株 比 率	クラウドバンク株式会社 100.00% (2021 年 6 月 22 日現在)		
(8)	上場会社と当該会社との関係等	資本関係	該当事項はありません。	
		人的関係	当社社外取締役の金田創は、当該会社の社員であります。	
		取引関係	該当事項はありません。	
		関連当事者への該当状況	該当事項はありません。	
(9)	当該会社の最近 3 年間の経営成績及び財政状態	(単位：千円)		
	決 算 期	2018 年 3 月期	2019 年 3 月期	2020 年 3 月期
	純 資 産	560,844	966,494	1,000,470

総 資 産	1,405,103	2,783,502	4,452,710
1 株 当 たり 純 資 産 ( 円 )	73.45	126.58	131.03
営 業 収 益	741,128	788,243	757,704
営 業 利 益	470,524	482,881	223,949
経 常 利 益	466,900	490,044	315,878
親会社に帰属する当期純利益	465,833	504,383	33,054
1 株 当 たり 当 期 純 利 益	61.01	66.06	4.33
1 株 当 たり 配 当 金 ( 円 )	13.09	-	-

### 3. 日程

(1)取締役会決議日	2021年6月22日
(2)共同事業契約書締結日	2021年6月22日
(3)共同事業開始日	2021年6月23日(予定)

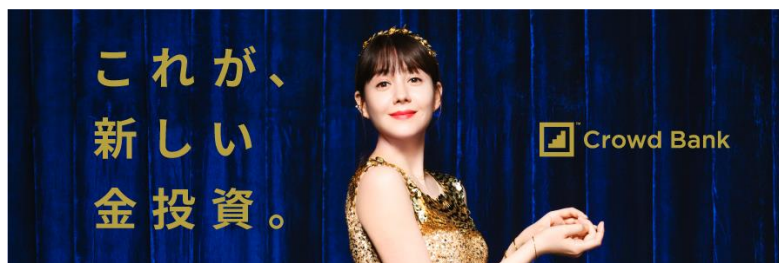
### 4. 今後の見通し

本契約の締結による当社グループの連結業績に与える影響は軽微であります。もし今後お知らせすべき事項がありましたら、速やかにお知らせいたします。

※資本事業提携契約の詳細につきましては、2020年11月30日付で公表の「クラウドバンク株式会社との資本業務提携に関する資本事業提携契約書の締結及び第三者割当により発行される募集(現物出資)並びに主要株主、主要株主である筆頭株主及びその他の関係会社の異動に関するお知らせ」をご参照ください。

※共同事業契約の相手先のサービスページ

金取引事業につきましては、以下バナーより、日本クラウド証券のサービスページをご参照ください。



以上