



2021年2月19日

各位

会社名 アニコム ホールディングス株式会社  
 代表者名 代表取締役 小森 伸昭  
 (コード: 8715 東証一部)  
 問合せ先 経営企画部 部長 佐藤 裕史  
 (TEL. 03-5348-3911)

## 2021年1月度 当社グループの取組み状況に関するお知らせ

当社グループにおけるペット保険事業及び「予防型保険会社」の実現に向けた新規事業の取組みのうち、経営上の目標として設定している主要数値につき、下記の通りお知らせいたします。

### 記

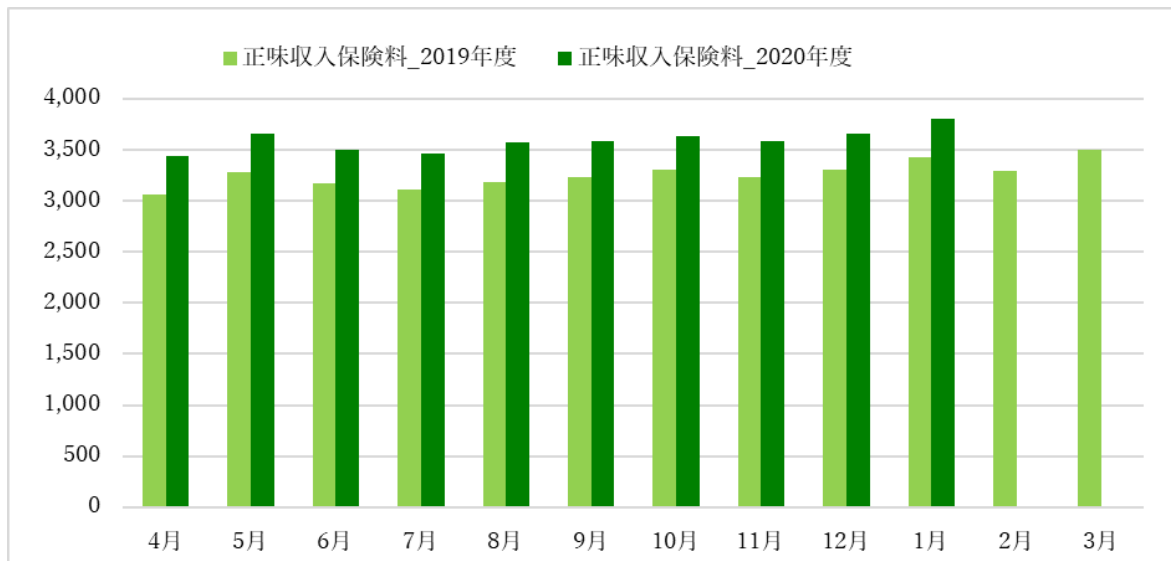
2020年度(2020年4月1日～2021年3月31日)当社グループの取組み状況

|                                       | 4月                              | 5月                              | 6月                              | 7月                              | 8月                              | 9月                              |
|---------------------------------------|---------------------------------|---------------------------------|---------------------------------|---------------------------------|---------------------------------|---------------------------------|
| 正味収入保険料<br>(前期金額)                     | <b>3,433</b> 百万円<br>(3,062 百万円) | <b>3,660</b> 百万円<br>(3,274 百万円) | <b>3,499</b> 百万円<br>(3,175 百万円) | <b>3,464</b> 百万円<br>(3,108 百万円) | <b>3,577</b> 百万円<br>(3,188 百万円) | <b>3,588</b> 百万円<br>(3,235 百万円) |
| どうぶつ健活<br>(腸内フローラ測定)<br>申込数<br>(前期件数) | <b>9,290</b> 件<br>(4,725 件)     | <b>10,611</b> 件<br>(6,580 件)    | <b>12,770</b> 件<br>(6,455 件)    | <b>11,572</b> 件<br>(6,601 件)    | <b>12,545</b> 件<br>(7,492 件)    | <b>12,721</b> 件<br>(7,644 件)    |
| 遺伝子検査検体数<br>(前期件数)                    | <b>8,288</b> 件<br>(9,088 件)     | <b>7,323</b> 件<br>(10,857 件)    | <b>9,282</b> 件<br>(11,463 件)    | <b>10,036</b> 件<br>(13,234 件)   | <b>9,217</b> 件<br>(16,174 件)    | <b>8,885</b> 件<br>(11,945 件)    |

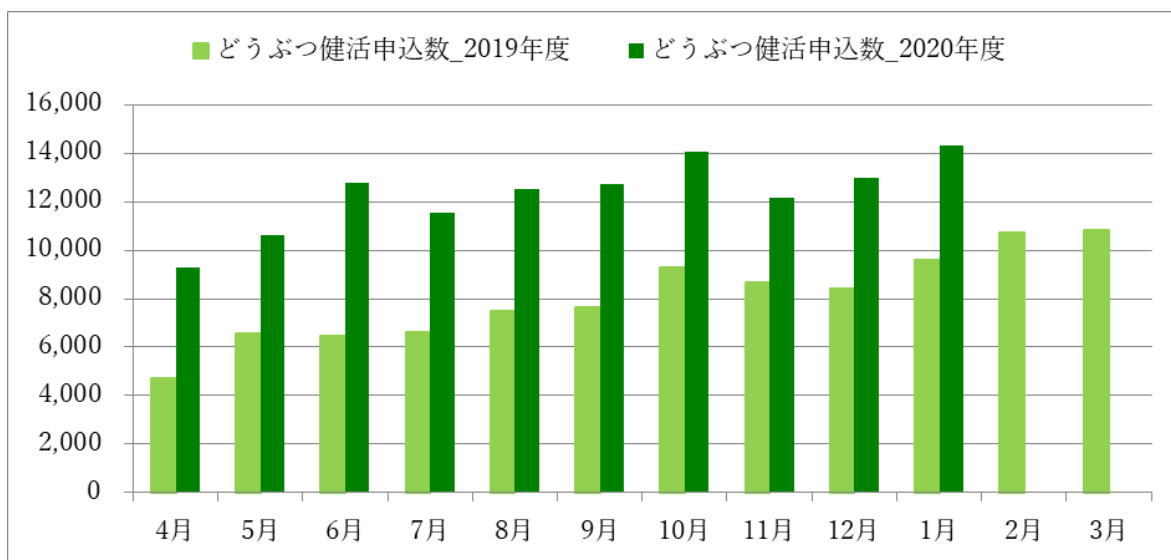
|                                       | 10月                             | 11月                             | 12月                             | 1月                              | 2月                 | 3月                 |
|---------------------------------------|---------------------------------|---------------------------------|---------------------------------|---------------------------------|--------------------|--------------------|
| 正味収入保険料<br>(前期金額)                     | <b>3,627</b> 百万円<br>(3,302 百万円) | <b>3,579</b> 百万円<br>(3,230 百万円) | <b>3,660</b> 百万円<br>(3,303 百万円) | <b>3,798</b> 百万円<br>(3,430 百万円) | 百万円<br>(3,296 百万円) | 百万円<br>(3,499 百万円) |
| どうぶつ健活<br>(腸内フローラ測定)<br>申込数<br>(前期件数) | <b>14,081</b> 件<br>(9,262 件)    | <b>12,162</b> 件<br>(8,657 件)    | <b>12,969</b> 件<br>(8,427 件)    | <b>14,332</b> 件<br>(9,581 件)    | 件<br>(10,719 件)    | 件<br>(10,806 件)    |
| 遺伝子検査検体数<br>(前期件数)                    | <b>8,409</b> 件<br>(13,399 件)    | <b>7,643</b> 件<br>(15,703 件)    | <b>8,631</b> 件<br>(13,140 件)    | <b>7,922</b> 件<br>(14,729 件)    | 件<br>(9,934 件)     | 件<br>(8,869 件)     |

(参考)「当社グループの取組みに関するお知らせ」は、毎月中旬以降を目途に開示いたしますが、決算月である6月度、9月度、12月度、3月度につきましては、各四半期決算発表日と同日に開示させていただきます。

正味収入保険料



どうぶつ健活（腸内フローラ測定）申込数



遺伝子検査検体数

