

2024年3月期 決算説明資料
FINANCIAL INFORMATION
FOR THE FISCAL YEAR ENDED MARCH 31, 2024



アクシアル リテイリング株式会社

コード番号 8255 東証プライム

Axial Retailing Inc.

Securities code : 8255 Tokyo Prime

目次

CONTENTS

■2024年3月期 決算概要

Summary of Selected Financial Data for the Fiscal Year Ended March 31, 2024

I. 連結決算

Consolidated Financial Results

1. 業績概況		
Business Results	-----	1
2. 主要財務指標		
Major Financial Indicators	-----	1
3. グループ別損益計算書		
Income Statements	-----	2
4. 販売費及び一般管理費の内訳		
Selling, General and Administrative Expenses	-----	3
5. 従業員の状況		
Employees	-----	3
6. キャッシュ・フローの状況		
Cash Flow	-----	4
7. 借入金及び金融収支の状況		
Debts Outstanding and Interest Income and Expenses	-----	5

II. スーパーマーケット事業

Supermarket Business

1. 業績推移		
Supermarket Sales Performance	-----	6
2. 売上高の状況		
In-Store Sales Volumes	-----	7
3. 都道府県別店舗の状況		
Number of Stores by prefectures	-----	11
4. 稼働状況		
Hours of Operation	-----	12
5. 出店・退店状況		
Store Openings and Closures	-----	13

2024年3月期 決算概要

SUMMARY OF SELECTED FINANCIAL DATA

For the Fiscal Year Ended March 31, 2024

I. 連結決算 Consolidated Financial Results

1. 業績概況 Business Results

(単位: 百万円 Millions of yen, except where indicated) Full-year estimates

	2022/3	前年 同期比 YoY (%)	2023/3	前年 同期比 YoY (%)	2024/3	前年 同期比 YoY (%)	2025/3 予測*	前年 同期比 YoY (%)
売上高 Net sales	246,450		254,966	103.5	270,224	106.0	280,000	103.6
営業利益 Operating profit	10,310	85.1	10,443	101.3	11,779	112.8	12,100	102.7
経常利益 Ordinary profit	10,615	84.5	10,940	103.1	12,332	112.7	12,500	101.4
当期純利益 Net profit	7,074	85.4	6,356	89.8	7,442	117.1	7,500	100.8
総資産 Total assets	116,855	102.7	122,756	105.0	131,390	107.0	—	—
純資産 Total net assets	74,059	107.3	78,705	106.3	83,298	105.8	—	—
一株当たり当期純利益(円 銭 Yen) Basic earnings per share	76.75	85.4	68.96	89.9	81.79	118.6	—	—
一株当たり純資産(円 銭 Yen) Net assets per share	803.53	107.3	853.95	106.3	920.10	107.7	—	—
一株当たり配当金(円 銭 Yen) Dividend per share	80	100.0	80	100.0	85	106.3	※分割前基準 100	117.6
							25	—

*2022年3月期の期首より「収益認識に関する会計基準」等を適用しております。

比較対象となる会計処理方法が異なるため、2022年3月の売上高に関する対前期増減率については記載しておりません。

*2024年3月31日を基準日として、当社株式を1株につき4株の割合をもって分割しております。

1株当たり当期純利益、1株当たり純資産は、2022年3月期の期首に当該株式分割が行われたと仮定して記載しております。2025年3月期予測の配当金については当該分割前を基準に算出した金額を参考値として表示しております。

*From the beginning of the fiscal year ending March 2022, the "Accounting Standard for Revenue Recognition" has been applied. Since the accounting methods used for comparison are different, the rate of increase / decrease in sales for the fiscal year ending March 2022 compared to the previous year is not stated.

*On April 1, 2024, the Company conducted a four-for-one stock split of its common stock. Therefore, "Basic earnings per share" and "Net assets per share" is calculated as if the stock split had taken effect at the beginning of the fiscal year ending March 2022. For reference, the dividend forecast for the fiscal year ending March 31, 2025 is shown alongside the amount calculated based on the basis of the number of shares before the share split.

2. 主要財務指標 Major Financial Indicators

	2022/3	増減 Change	2023/3	増減 Change	2024/3	増減 Change
総資本経常利益率 (%) Ratio of recurring income to total assets	9.2	-2.3	9.1	-0.1	9.7	0.6
総資本利益率 (%) Return on total assets	6.1	-1.5	5.3	-0.8	5.9	0.6
純資産利益率 (%) Return on shareholders' equity	9.9	-2.4	8.3	-1.6	9.2	0.9
自己資本比率 (%) Shareholders' equity ratio	63.4	2.8	64.1	0.7	63.4	-0.7
総資産回転率 (回) Total asset turnover ratio (Times)	2.1	-0.3	2.1	0.0	2.1	0.0
純資産回転率 (回) Shareholders' equity turnover ratio (Times)	3.4	-0.5	3.3	-0.1	3.3	0.0
株価純資産倍率 (倍) Price book-value ratio	1.0	-0.6	1.0	0.0	1.1	0.1

3.グループ別損益計算書 Income Statements

(単位:百万円 Millions of yen)

	原信ナルス HARASHIN NARUS				フレッセイ FRESSAY			
	2023/3	2024/3	増減 Change	前年同期比 YoY(%)	2023/3	2024/3	増減 Change	前年同期比 YoY(%)
売上高 Net sales	177,413	190,494	13,081	107.4	78,290	80,825	2,534	103.2
売上原価 Cost of sales	125,903	135,663	9,760	107.8	54,806	56,339	1,533	102.8
売上総利益 Gross Profit	51,510	54,831	3,320	106.4	23,484	24,486	1,001	104.3
販売費及び一般管理費 Selling, general and administrative expenses	43,208	45,612	2,403	105.6	21,570	22,116	546	102.5
営業利益 Operating Profit	8,301	9,218	916	111.0	1,914	2,369	455	123.8
営業外収入 Non-operating income	453	365	-87	80.6	109	127	17	116.3
営業外費用 Non-operating expenses	37	38	1	103.3	23	26	2	111.3
経常利益 Ordinary Profit	8,717	9,545	827	109.5	2,000	2,470	470	123.5
特別利益 Extraordinary income	42	1	-40	4.5	4	4	0	100.2
特別損失 Extraordinary losses	805	213	-592	26.4	553	1,312	759	237.3
税引前当期純利益 Profit before income taxes	7,954	9,334	1,379	117.3	1,451	1,163	-288	80.1
法人税、住民税及び事業税 Total income taxes	2,651	2,823	171	106.5	490	377	-112	77.0
当期純利益 Net profit	5,302	6,510	1,207	122.8	961	785	-175	81.7

4.販売費及び一般管理費の内訳 Selling, General and Administrative Expenses

(単位:百万円 Millions of yen)

	2022/3			2023/3			2024/3		
	金額 Expenses	前年 同期比 YoY (%)	売上高比 % of total Net sales	金額 Expenses	前年 同期比 YoY (%)	売上高比 % of total Net sales	金額 Expenses	前年 同期比 YoY (%)	売上高比 % of total Net sales
販促費 Sales promotion expenses	1,069	46.4	0.4	1,043	97.5	0.4	1,104	105.8	0.4
人件費 Personnel expenses	36,520	101.4	14.8	37,305	102.2	14.6	38,974	104.5	14.4
販売費 Selling expenses	4,937	102.0	2.0	4,953	100.3	1.9	5,206	105.1	1.9
店舗費 Store-related expenses	16,373	104.9	6.7	17,735	108.3	7.0	18,428	103.9	6.8
その他管理費 Other administrative expenses	3,192	104.1	1.3	3,344	104.8	1.3	3,644	109.0	1.4
合計 Total	62,093	100.4	25.2	64,383	103.7	25.2	67,358	104.6	24.9

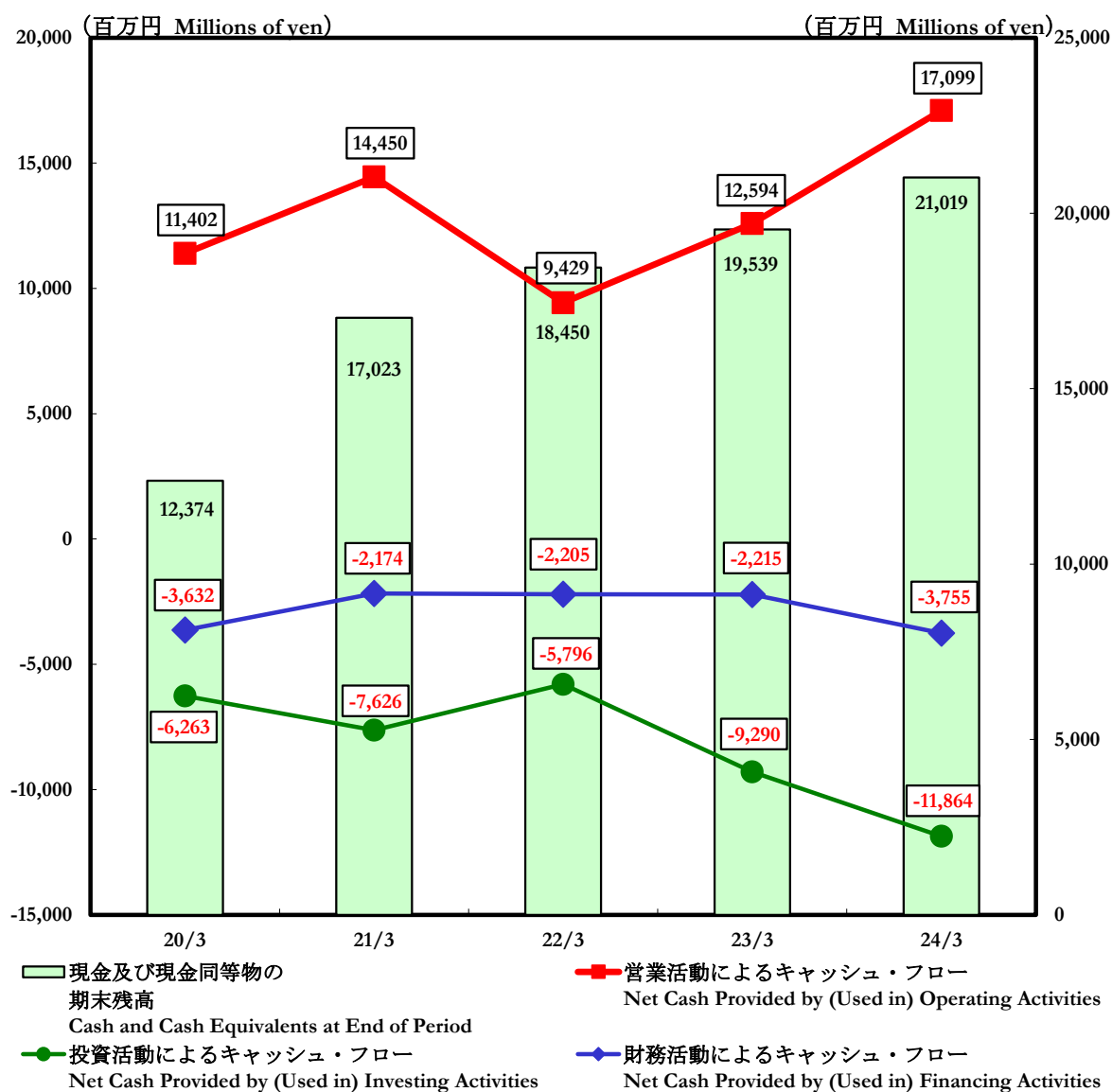
5.従業員の状態 Employees

	2022/3	増減 Change	2023/3	増減 Change	2024/3	増減 Change
正社員 (人) A Regular staff	2,708	55	2,719	11	2,661	-58
パートナー社員 (人) B Part-time staff	6,494	2	6,563	69	6,669	106
パートナー比率 (%) B/(A+B) Ratio of part-time to total staff	70.6	-0.4	70.7	0.1	71.5	0.8
労働分配率 (%) Personnel expenses/Gross profit	50.4	1.7	49.9	-0.5	49.2	0.7

パートナー社員は月200時間換算による期中平均人員

$$\text{Number of part-time staff} = \frac{\text{Total monthly working hours of part-time staff}}{200 \text{ (hours)} \times 12 \text{ (months)}}$$

6. キャッシュ・フローの状況 Cash Flow



	20/3	21/3	22/3	23/3	24/3
営業活動によるキャッシュ・フロー Net Cash Provided by (Used in) Operating Activities	11,402	14,450	9,429	12,594	17,099
投資活動によるキャッシュ・フロー Net Cash Provided by (Used in) Investing Activities	-6,263	-7,626	-5,796	-9,290	-11,864
財務活動によるキャッシュ・フロー Net Cash Provided by (Used in) Financing Activities	-3,632	-2,174	-2,205	-2,215	-3,755
現金及び現金同等物の 期末残高 Cash and Cash Equivalents at End of Period	12,374	17,023	18,450	19,539	21,019

7.借入金及び金融収支の状況

Debt Outstanding and Interest Income and Expenses

(1)借入金の状況 Debt Outstanding

(百万円 Millions of yen)

	2022/3	増減 Change	2023/3	増減 Change	2024/3	増減 Change
短期借入金 Short-term loans	—	—	—	—	—	—
長期借入金 Long-term loans	—	—	—	—	—	—
リース債務 Lease obligations	3,215	-49	2,849	-366	2,554	-294
計 Subtotal	3,215	-49	2,849	-366	2,554	-294
社債 Bonds outstanding						
無担保社債 Domestic issue of unsecured bonds	—	—	—	—	—	—
計 Subtotal	—	—	—	—	—	—
合計 Total	3,215	-49	2,849	-366	2,554	-294

(2)金融収支の状況 Interest Income and Expenses

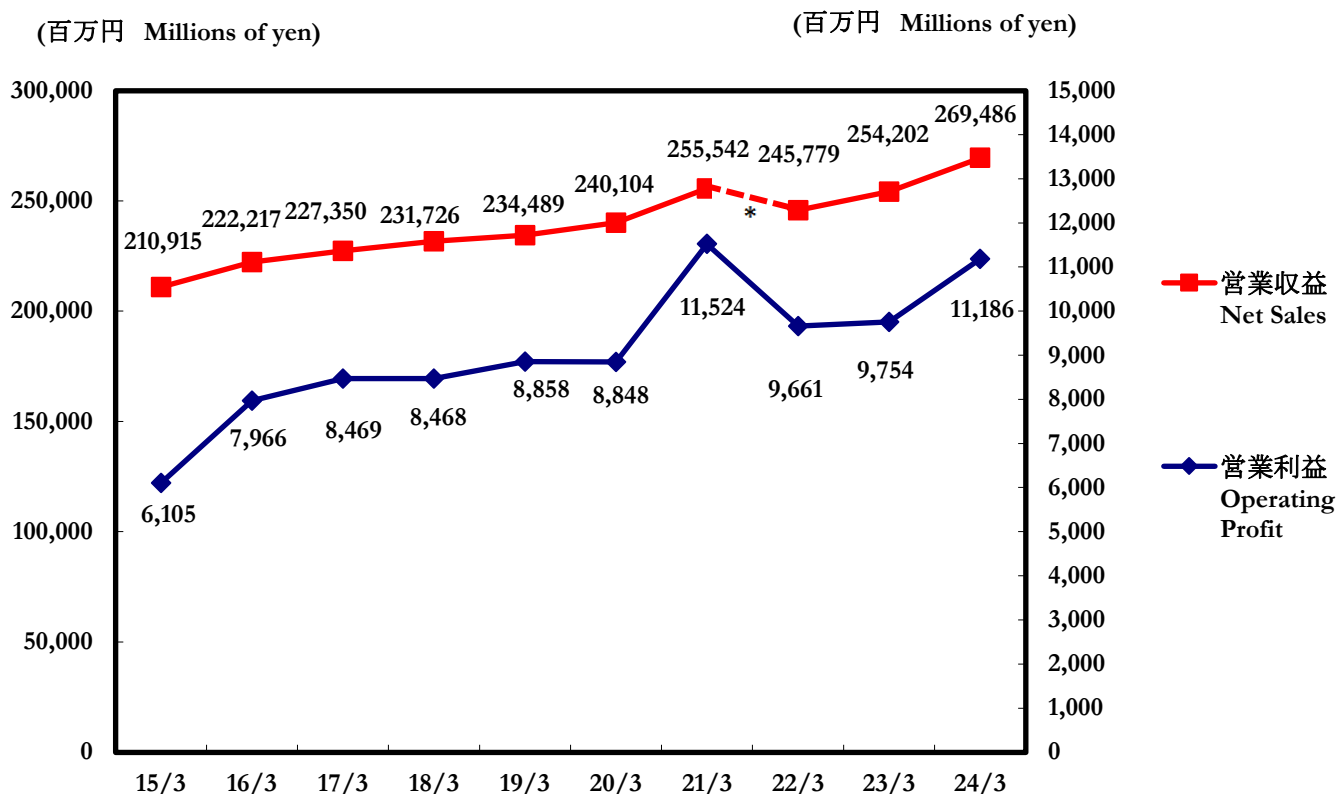
(百万円 Millions of yen)

	2022/3	前年同期比 YoY (%)	2023/3	前年同期比 YoY (%)	2024/3	前年同期比 YoY (%)
受取利息 Interest income	44	92.0	37	83.5	37	100.7
受取配当金 Dividend income	53	102.5	54	101.6	63	116.6
合計 Total	98	97.5	92	93.4	101	110.2
借入金利息 Interest expenses	50	91.2	48	96.2	49	100.6
社債利息 Interest on bonds	—	—	—	—	—	—
合計 Total	50	91.2	48	96.2	49	100.6
金融収支 Net interest expenses	47		43		52	
改善額 Change	2		-4		9	

Ⅱ.スーパーマーケット事業 Supermarket Business

1.業績推移 Supermarket Sales Performance

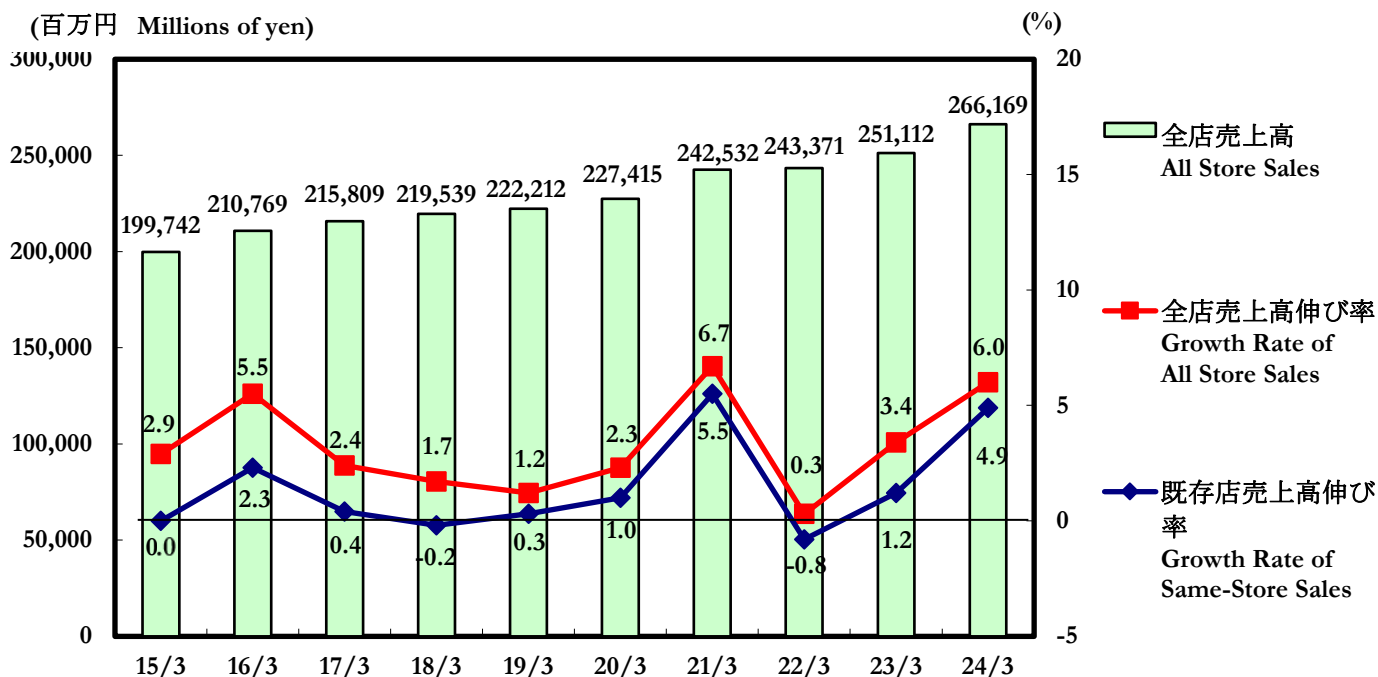
(1)営業収益、営業利益の推移 Net Sales and Operating Profit Performance



*2022年3月期の期首より「収益認識に関する会計基準」等を適用しております。

*From the beginning of the fiscal year ending March 2022, the "Accounting Standard for Revenue Recognition" has been applied.

(2)店舗売上高伸び率の推移 Rate of Growth in Store Sales



2.売上高の状況 In-Store Sales Volumes

(1) 分類別売上高 Net In-Store Sales by Product Category

(百万円 Millions of yen)

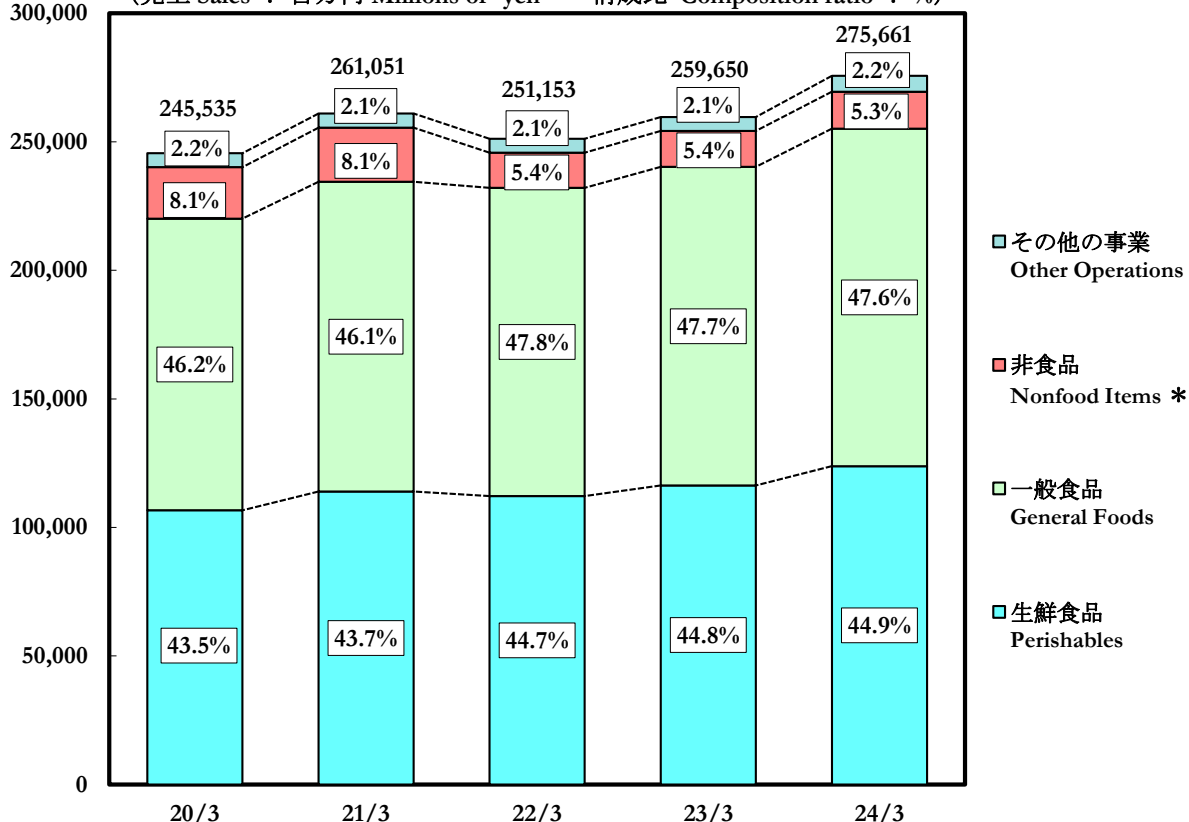
	2022/3			2023/3			2024/3		
	売上高 Sales	前年 同期比 YoY (%)	構成比 % of all store sales	売上高 Sales	前年 同期比 YoY (%)	構成比 % of all store sales	売上高 Sales	前年 同期比 YoY (%)	構成比 % of all store sales
生鮮食品 計 Perishables - total	112,169		44.7	116,303	103.7	44.8	123,851	106.5	44.9
一般食品 計 General Foods - total	119,940		47.8	123,898	103.3	47.7	131,256	105.9	47.6
住居 Sundries	7,638		3.0	7,781	101.9	3.0	7,922	101.8	2.9
衣料品 Clothing	95		0.0	94	99.5	0.0	90	96.0	0.0
その他 Other Merchandise	5,936		2.4	6,124	103.2	2.4	6,364	103.9	2.4
スーパーマーケット事業計 Supermarkets - total	245,779		97.9	254,202	103.4	97.9	269,486	106.0	97.8
その他の事業 Other Operations	5,373		2.1	5,448	101.4	2.1	6,174	113.3	2.2
合計 Total	251,153		100.0	259,650	103.4	100.0	275,661	106.2	100.0

*2022年3月期の期首より「収益認識に関する会計基準」等を適用しております。

比較対象となる会計処理方法が異なるため、2022年3月の売上高に関する対前期増減率については記載しておりません。

*From the beginning of the fiscal year ending March 2022, the "Accounting Standard for Revenue Recognition" has been applied. Since the accounting methods used for comparison are different, the rate of increase / decrease in sales for the fiscal year ending March 2022 compared to the previous year is not stated.

(売上 Sales : 百万円 Millions of yen 構成比 Composition ratio : %)

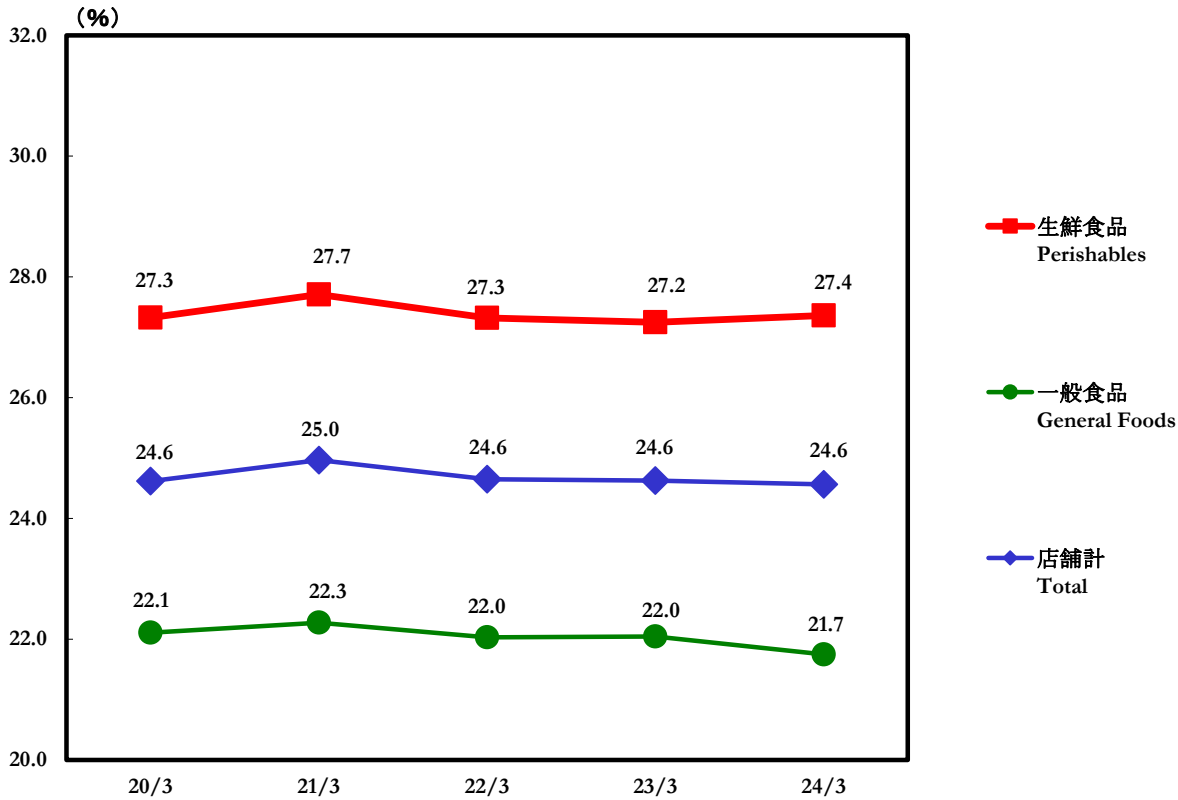


* 非食品には住居・衣料・その他を含んでおります。

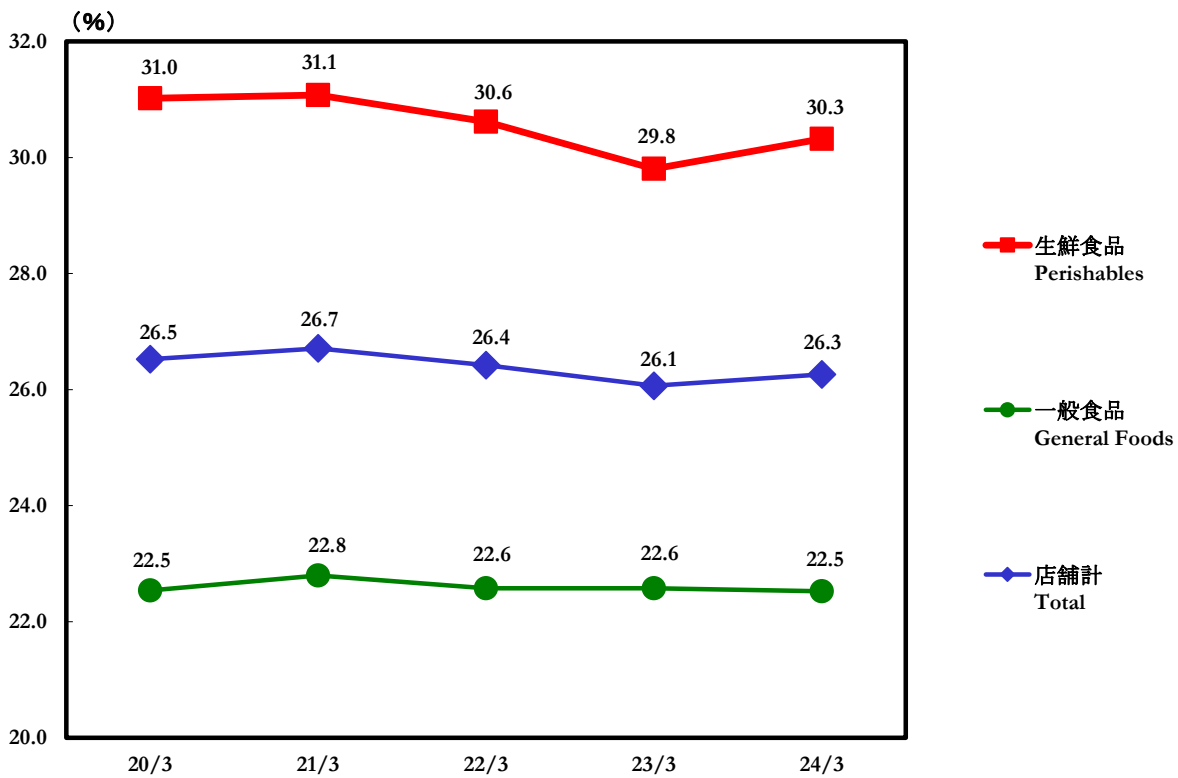
* Nonfood items include sundries, clothing and other merchandise.

(2)主要商品別店舗荒利益率 Store Gross Profit Margin by Main Product Category

原信ナルス HARASHIN NARUS



フレッセイ FRESSAY

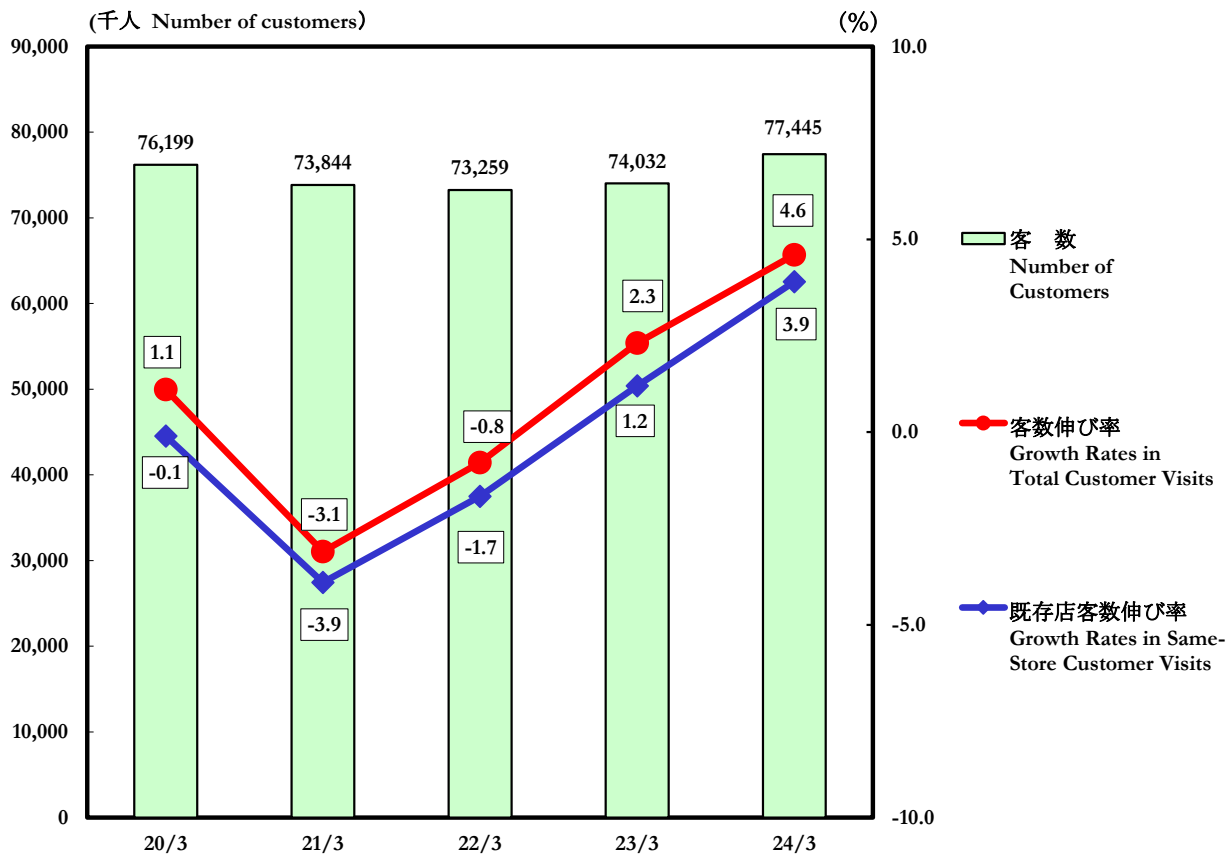


*記載数値は「収益認識に関する会計基準」等に基づく調整前の数値で記載しております。

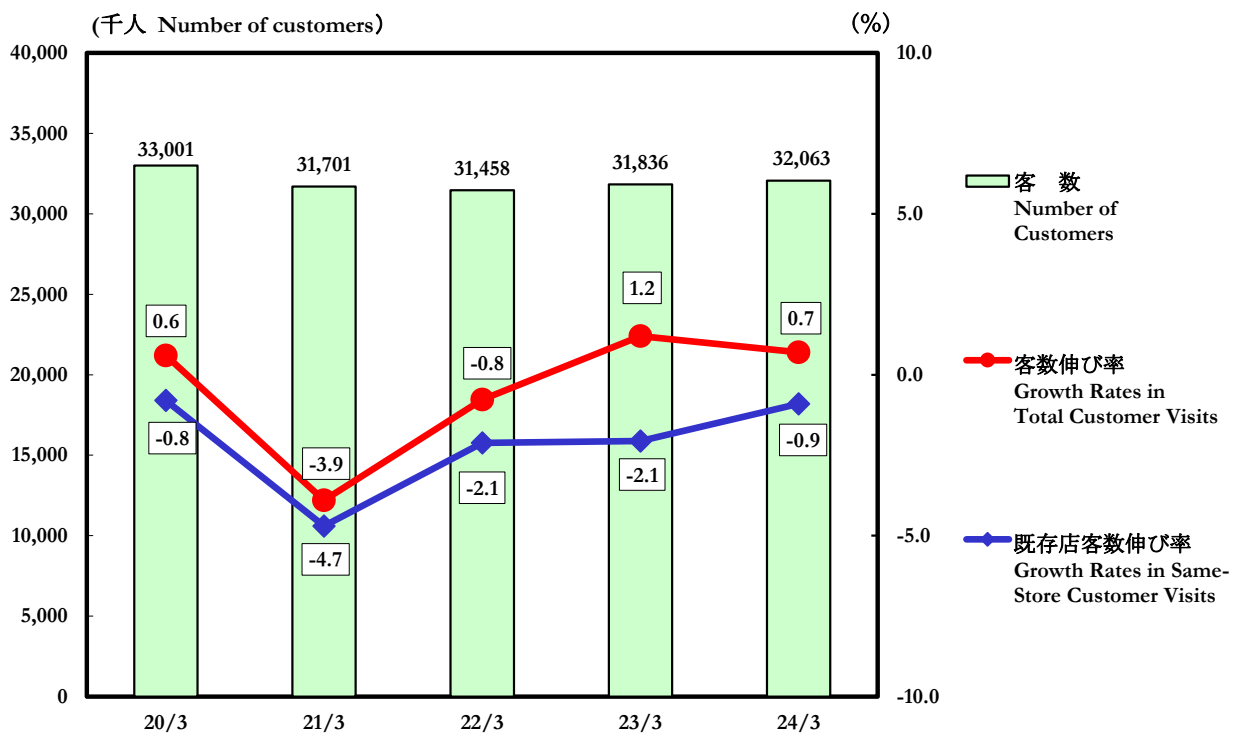
*Figures are not adjusted using the Accounting Standard for Revenue Recognition, etc.

(3)客数伸び率の推移 Total Customer Visits

原信ナルス HARASHIN NARUS

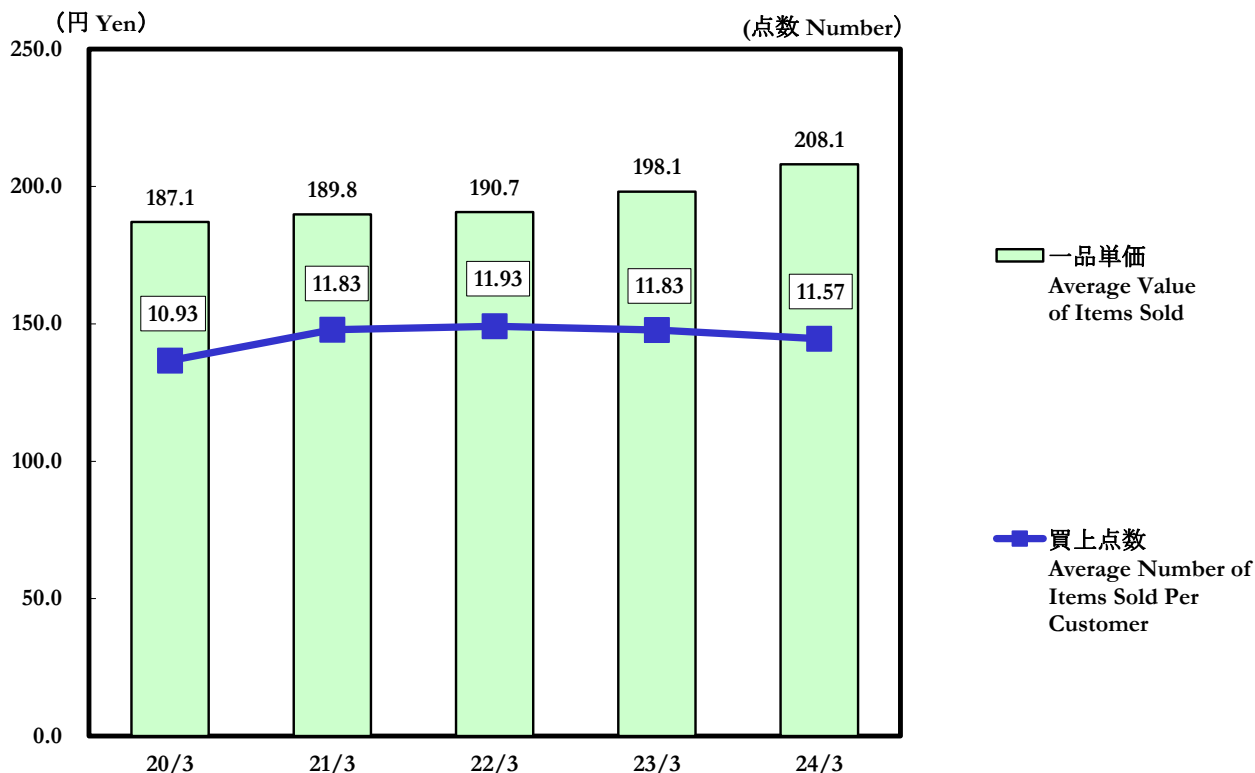


フレッセイ FRESSAY

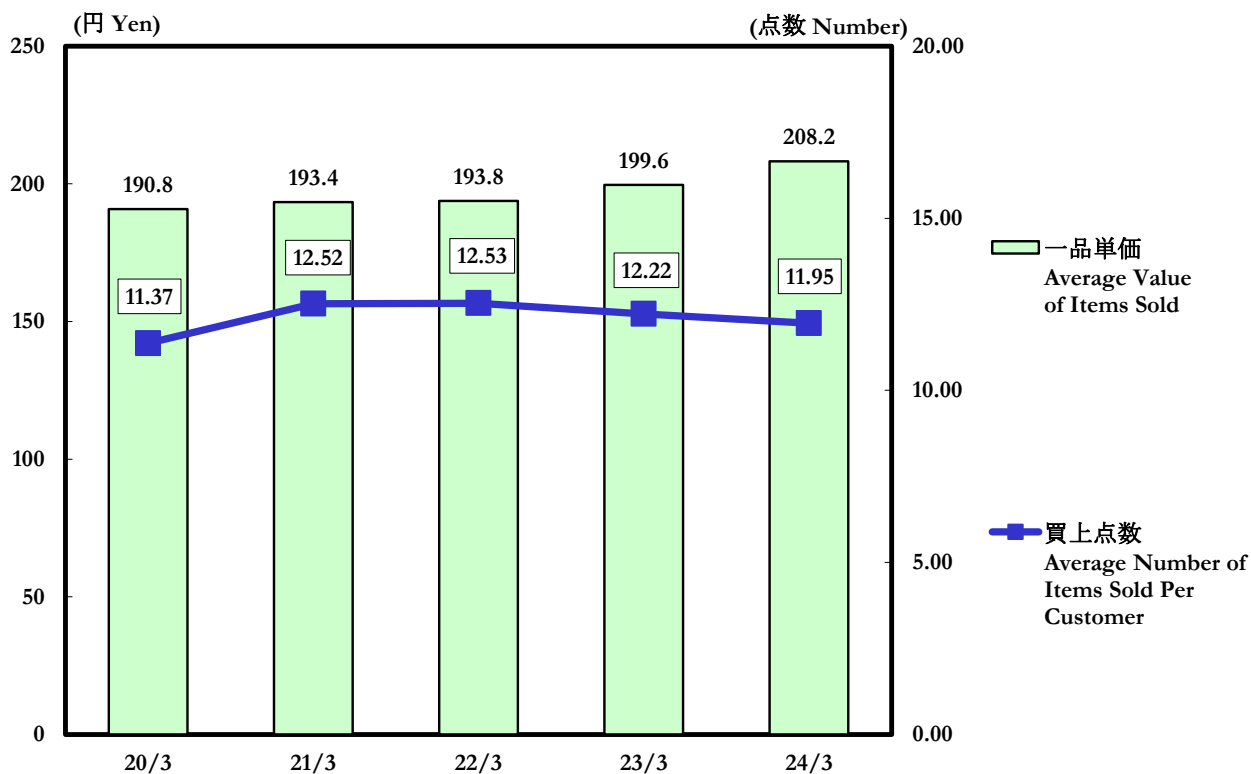


(4)一品単価・買上点数の推移 Trends in the Average Value of Items Sold and Number of Items Sold per Customer

原信ナルス HARASHIN NARUS



フレッセイ FRESSAY



*記載数値は「収益認識に関する会計基準」等に基づく調整前の数値で記載しております。

*Figures are not adjusted using the Accounting Standard for Revenue Recognition, etc.

3. 都道府県別店舗の状況 Number of Stores by Prefectures

原信ナルス HARASHIN NARUS

(店 Number of stores)

	2020/3			2021/3			2022/3			2023/3			2024/3		
	閉店	開店	店舗数	閉店	開店	店舗数	閉店	開店	店舗数	閉店	開店	店舗数	閉店	開店	店舗数
	Closed	Opened	Total	Closed	Opened	Total	Closed	Opened	Total	Closed	Opened	Total	Closed	Opened	Total
新潟県内店舗数 Number of stores in Niigata Prefecture	3	1	70	1	2	71	1	1	71	1	1	71	1	2	72
長野県内店舗数 Number of stores in Nagano Prefecture	-	-	5	-	-	5	-	-	5	-	1	6	-	-	6
富山県内店舗数 Number of stores in Toyama Prefecture	-	1	3	-	-	3	-	-	3	-	-	3	-	-	3
計 Total	3	2	78	1	2	79	1	1	79	1	2	80	1	2	81

フレッセイ FRESSAY

	2020/3			2021/3			2022/3			2023/3			2024/3		
	閉店	開店	店舗数	閉店	開店	店舗数	閉店	開店	店舗数	閉店	開店	店舗数	閉店	開店	店舗数
	Closed	Opened	Total	Closed	Opened	Total	Closed	Opened	Total	Closed	Opened	Total	Closed	Opened	Total
群馬県内店舗数 Number of stores in Gunma Prefecture	-	1	46	1	-	45	3	2	44	4	3	43	1	2	44
埼玉県内店舗数 Number of stores in Saitama Prefecture	-	-	3	-	-	3	-	-	3	-	-	3	-	-	3
栃木県内店舗数 Number of stores in Tochigi Prefecture	-	-	2	-	1	3	-	-	3	-	-	3	-	-	3
計 Total	0	1	51	1	1	51	3	2	50	4	3	49	1	2	50

*店舗数に100円ショップは含んでおりません。

*The number of stores doesn't include 100-yen shops.

4.稼働状況 Hours of Operation

原信ナルス HARASHIN NARUS

営業時間別 Business hours	午前7:00～午後10:00迄営業店 Stores open to 7:00 a.m. to 10:00 p.m.	1店舗 1 store
	午前7:00～午前0:00迄営業店 Stores open to 7:00 a.m. to 12:00 a.m.	10店舗 10 stores
	午前8:00～午前0:00迄営業店 Stores open to 8:00 a.m. to 12:00 a.m.	1店舗 1 store
	午前9:00～午後9:00迄営業店 Stores open to 9:00 a.m. to 9:00 p.m.	2店舗 2 stores
	午前9:00～午後10:00迄営業店 Stores open to 9:00 a.m. to 10:00 p.m.	19店舗 19 stores
	午前9:00～午後10:30迄営業店 Stores open to 9:00 a.m. to 10:30 p.m.	1店舗 1 store
	午前9:00～午後11:00迄営業店 Stores open to 9:00 a.m. to 11:00 p.m.	2店舗 2 stores
	午前9:00～午前0:00迄営業店 Stores open to 9:00 a.m. to 12:00 a.m.	32店舗 32 stores
24時間営業店 Stores open 24 hour a day	13店舗 13 stores	

フレッセイ FRESSAY

営業時間別 Business hours	午前9:00～午後9:00迄営業店 Stores open to 9:00 a.m. to 9:00 p.m.	11店舗 11 stores
	午前9:00～午後10:00迄営業店 Stores open to 9:00 a.m. to 10:00 p.m.	27店舗 27 stores
	午前9:00～午後11:00迄営業店 Stores open to 9:00 a.m. to 11:00 p.m.	12店舗 12 stores

5.出店・退店状況 Store Openings and Closures

2024年3月期 For the fiscal year ended March 31, 2024

	店名 Store name		所在地 Location	時期 Date	売場面積 Sales floor space (㎡)	当期売上 Store sales (Millions of yen)	年商見込 Projected annual turnover (Millions of yen)
	開店 Opened	原信 Harashin	燕店 Tsubame	新潟県燕市 Tsubame City, Niigata Pref.	Sep.2023	2,136	1,335
原信 Harashin		白根店 Shirone	新潟県新潟市 Nigata City, Niigata Pref.	Nov.2023	2,380	1,205	2,800
フレッセイ Fressay		境町店 Sakaimachi	群馬県伊勢崎市 Isesaki City, Gunma Pref.	Jul.2023	2,133	1,693	1,700
フレッセイ Fressay		沼田栄町店 Numatasakaemachi	群馬県沼田市 Numata City, Gunma Pref.	Oct.2023	2,115	1,063	1,800
閉店 Closed	原信 Harashin	燕店 Tsubame	新潟県燕市 Tsubame City, Niigata Pref.	Sep.2023	2,000	644	
	フレッセイ Fressay	前橋プラザ店 Maebashi plaza	群馬県前橋市 Maebashi City, Gunma Pref.	Jan.2024	1,356	370	

2025年3月期(予定) For the Fiscal Year Ending March 31, 2025 (Projected)

	店名 Store name		所在地 Location	売場面積 Sales floor space (㎡)	年商見込 Projected annual turnover (Millions of yen)
	開店 Planned opening	原信 Harashin	*呉羽店 Kureha	富山県富山市 Toyama City, Toyama Pref.	2,175
原信 Harashin		*阿賀野店 Agano	新潟県阿賀野市 Agano City, Niigata Pref.	2,138	1,820

*開店予定の店舗の名称は仮称であります。

*Intended or planned name at the time of publication.