

2020年3月期 決算説明資料
FINANCIAL INFORMATION
FOR THE FISCAL YEAR ENDED MARCH 31, 2020



アクシアル リテイリング株式会社

コード番号 8255 東証第一部

目次

CONTENTS

■2020年3月期 決算概要

Summary of Selected Financial Data for the Fiscal Year Ended March 31, 2020

I.連結決算

Consolidated Financial Results

1. 業績概況		
Business Results	-----	1
2. 主要財務指標		
Major Financial Indicators	-----	1
3. グループ別損益計算書		
Income Statements	-----	2
4. 販売費及び一般管理費の内訳		
Selling, General and Administrative Expenses	-----	3
5. 従業員の状況		
Employees	-----	3
6. キャッシュ・フローの状況		
Cash Flow	-----	4
7. 借入金及び金融収支の状況		
Debts Outstanding and Interest Income and Expenses	-----	5

II.スーパーマーケット事業

Supermarket Business

1. 業績推移		
Supermarket Sales Performance	-----	6
2. 売上高の状況		
In-Store Sales Volumes	-----	7
3. 都道府県別店舗の状況		
Number of Stores by prefectures	-----	11
4. 稼働状況		
Hours of Operation	-----	12
5. 出店・退店状況		
Store Openings and Closures	-----	13

2020年3月期 決算概要

SUMMARY OF SELECTED FINANCIAL DATA

For the Fiscal Year Ended March 31, 2020

I. 連結決算 Consolidated Financial Results

1. 業績概況 Business Results

(単位: 百万円 Millions of yen, except where indicated) Full-year estimates

	2018/3	前年 同期比 YoY (%)	2019/3	前年 同期比 YoY (%)	2020/3	前年 同期比 YoY (%)	2021/3 予測 (Est.)	前年 同期比 YoY (%)
売上高 Total revenues	232,810	101.7	235,347	101.1	240,898	102.4	242,000	100.5
営業利益 Operating income	9,068	100.2	9,523	105.0	9,467	99.4	8,300	87.7
経常利益 Recurring income	9,205	100.2	9,698	105.4	9,708	100.1	8,500	87.6
当期純利益 Net income	6,070	104.9	6,427	105.9	6,239	97.1	5,500	88.2
総資産 Total assets	99,710	104.3	100,474	100.8	104,717	104.2	—	—
純資産 Shareholders' equity	54,485	109.4	59,082	108.4	62,167	105.2	—	—
一株当たり当期純利益(円 銭 Yen) Net income per share	260.06	104.9	275.36	105.9	270.22	98.1	—	—
一株当たり純資産(円 銭 Yen) Shareholders' equity per share	2,334.17	109.4	2,531.13	108.4	2,697.99	106.6	—	—

2. 主要財務指標 Major Financial Indicators

	2018/3	増減 Change	2019/3	増減 Change	2020/3	増減 Change
総資本経常利益率 (%) Ratio of recurring income to total assets	9.4	-0.3	9.7	0.3	9.5	-0.2
総資本利益率 (%) Return on total assets	6.2	0.1	6.4	0.2	6.1	-0.3
純資産利益率 (%) Return on shareholders' equity	11.6	-0.5	11.3	-0.3	10.3	-1.0
流動比率 (%) Current ratio	79.0	2.1	81.7	2.7	88.5	6.7
固定比率 (%) Ratio of fixed assets to shareholders' equity	138.2	-7.9	132.6	-5.6	128.3	-4.3
自己資本比率 (%) Shareholders' equity ratio	54.6	2.6	58.8	4.2	59.4	0.6
総資産回転率 (回) Total asset turnover ratio (Times)	2.4	0.0	2.4	0.0	2.4	0.0
純資産回転率 (回) Shareholders' equity turnover ratio (Times)	4.5	-0.3	4.1	-0.4	4.0	-0.2
インタレスト・カバレッジ* (倍) Interest coverage (Times)	172.6	57.7	172.0	-0.6	204.3	32.3

* インタレスト・カバレッジ・レシオ (営業活動によるキャッシュフロー) ÷ (利息の支払額)

Interest coverage ratio (Net cash provided by operating activities) ÷ (Interest paid)

3.グループ別損益計算書 Income Statements

(単位:百万円 Millions of yen)

	原信ナルス HARASHIN NARUS				フレッセイ FRESSAY			
	2019/3	2020/3	増減 Change	前年同期比 YoY(%)	2019/3	2020/3	増減 Change	前年同期比 YoY(%)
売上高 Sales	161,452	165,679	4,226	102.6	74,474	76,116	1,641	102.2
売上原価 Cost of goods sold	116,290	119,300	3,009	102.6	52,206	53,340	1,133	102.2
売上総利益 Gross Profit	45,162	46,378	1,216	102.7	22,267	22,776	508	102.3
販売費及び一般管理費 Selling, general and administrative expenses	38,123	39,382	1,258	103.3	19,929	20,408	478	102.4
営業利益 Operating Income	7,039	6,996	-42	99.4	2,338	2,367	29	101.3
営業外収入 Non-operating income	200	282	81	140.7	69	51	-17	74.8
営業外費用 Non-operating expenses	72	63	-8	88.0	29	24	-4	83.8
経常利益 Ordinary Profit	7,167	7,215	47	100.7	2,378	2,395	16	100.7
特別利益 Extraordinary profits	-	1	1		0	6	6	2,053.5
特別損失 Extraordinary loss	58	115	57	197.5	214	245	30	114.3
税引前当期純利益 Pre-tax Profit	7,108	7,100	-7	99.9	2,164	2,156	-7	99.7
法人税、住民税及び事業税 Corporation tax, residential tax and business tax	2,203	2,273	70	103.2	638	709	71	111.1
当期純利益 Net Income	4,905	4,827	-77	98.4	1,525	1,446	-78	94.8

4.販売費及び一般管理費の内訳 Selling, General and Administrative Expenses

(単位:百万円 Millions of yen)

	2018/3			2019/3			2020/3		
	金額 Expenses	前年 同期比 YoY (%)	営業 収益比 % of total revenues	金額 Expenses	前年 同期比 YoY (%)	営業 収益比 % of total revenues	金額 Expenses	前年 同期比 YoY (%)	営業 収益比 % of total revenues
販促費 Sales promotion expenses	2,189	102.6	0.9	2,198	100.4	0.9	2,397	109.0	1.0
人件費 Personnel expenses	32,612	105.7	14.0	33,234	101.9	14.1	33,902	102.0	14.1
販売費 Selling expenses	4,508	120.0	1.9	4,638	102.9	2.0	4,809	103.7	2.0
店舗費 Store-related expenses	15,098	103.9	6.5	15,140	100.3	6.4	15,677	103.6	6.5
その他管理費 Other administrative expenses	2,673	107.8	1.1	2,577	96.4	1.1	2,703	104.9	1.1
合計 Total	57,082	106.2	24.4	57,790	101.2	24.5	59,490	102.9	24.7

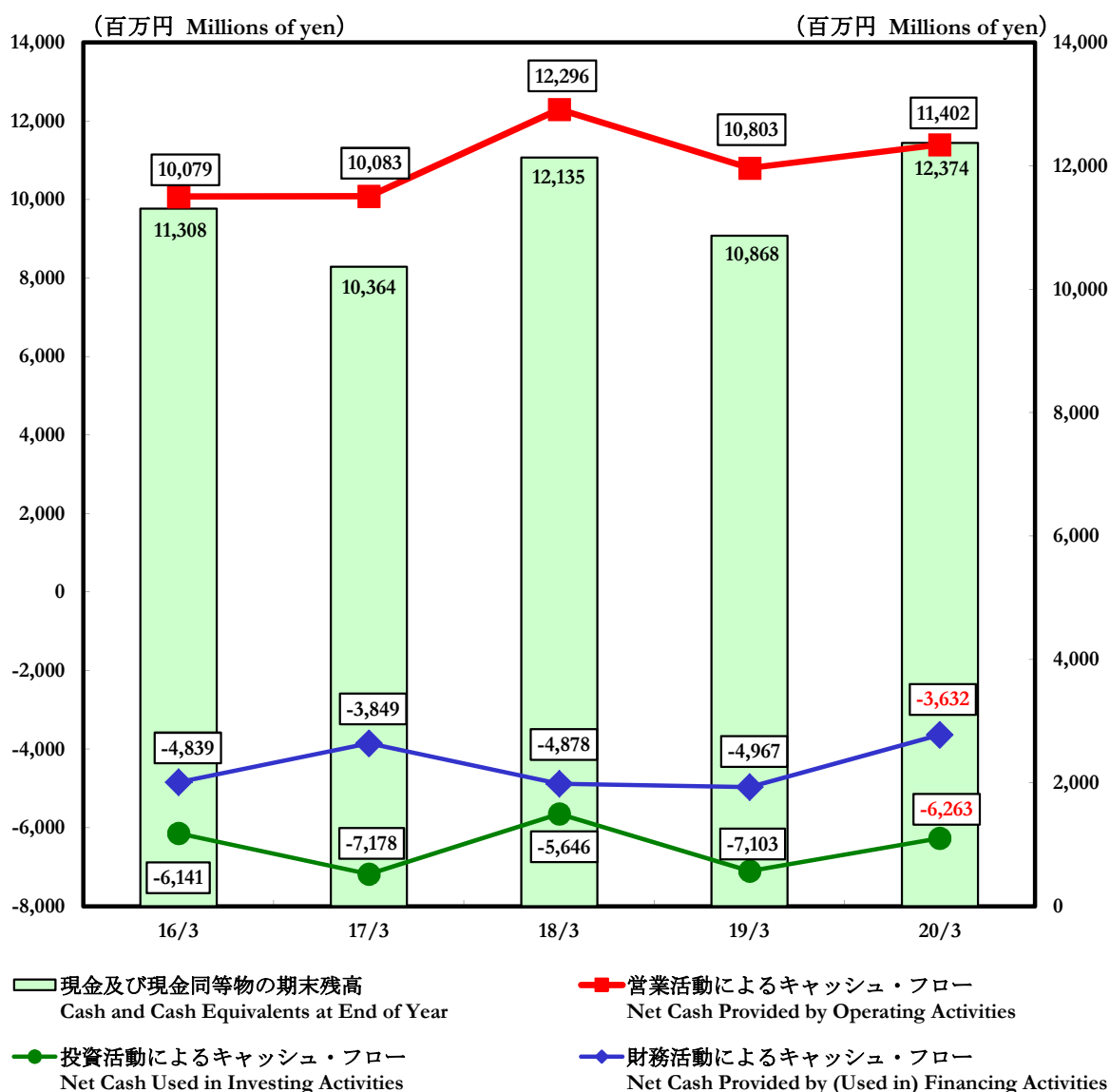
5.従業員の状態 Employees

	2018/3	増減 Change	2019/3	増減 Change	2020/3	増減 Change
正社員 (人) A Regular staff	2,447	13	2,510	63	2,574	64
パートナー社員 (人) B Part-time staff	6,413	114	6,415	2	6,321	-94
パートナー比率 (%) B/(A+B) Ratio of part-time to total staff	72.4	0.3	71.9	-0.5	71.1	-0.8
労働分配率 (%) Personnel expenses/Gross profit	49.3	0.2	49.4	0.1	49.2	-0.2

パートナー社員は月200時間換算による期中平均人員

$$\text{Number of part-time staff} = \frac{\text{Total monthly working hours of part-time staff}}{200 \text{ (hours)} \times 12 \text{ (months)}}$$

6. キャッシュ・フローの状況 Cash Flow



	16/3	17/3	18/3	19/3	20/3
営業活動による キャッシュ・フロー Net Cash Provided by Operating Activities	10,079	10,083	12,296	10,803	11,402
投資活動による キャッシュ・フロー Net Cash Used in Investing Activities	-6,141	-7,178	-5,646	-7,103	-6,263
財務活動による キャッシュ・フロー Net Cash Provided by (Used in) Financing Activities	-4,839	-3,849	-4,878	-4,967	-3,632
現金及び現金同等物の 期末残高 Cash and Cash Equivalents at End of Year	11,308	10,364	12,135	10,868	12,374

7.借入金及び金融収支の状況

Debt Outstanding and Interest Income and Expenses

(1)借入金の状況 Debt Outstanding

(百万円 Millions of yen)

	2018/3	Change	2019/3	増減 Change	2020/3	増減 Change
短期借入金 Short-term loans	1,600	1,100	-	-1,600	-	0
長期借入金 Long-term loans	1,739	-3,926	434	-1,305	42	-392
リース債務 Lease obligations	3,544	-465	3,717	173	3,318	-399
計 Subtotal	6,883	-3,292	4,151	-2,731	3,360	-791
社債 Bonds outstanding						
無担保社債 Domestic issue of unsecured bonds	-	-	-	-	-	-
計 Subtotal	-	-	-	-	-	-
合計 Total	6,883	-3,292	4,151	-2,731	3,360	-791

(2)金融収支の状況 Interest Income and Expenses

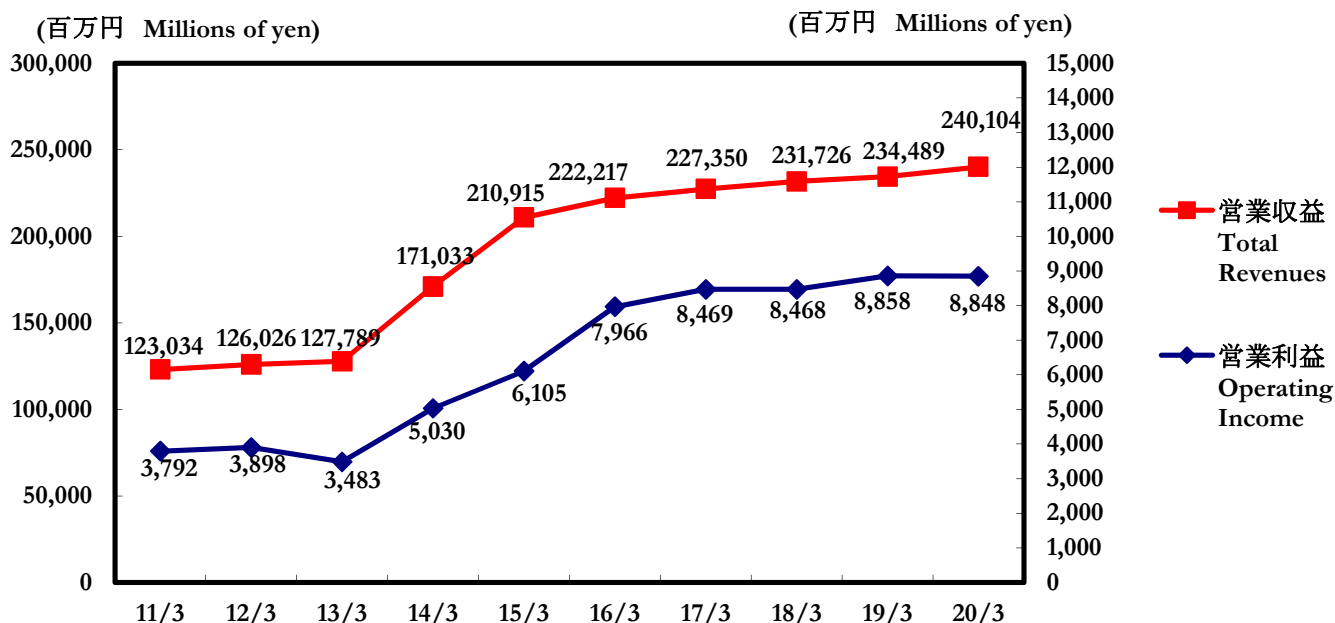
(百万円 Millions of yen)

	2018/3	前年同期比 YoY (%)	2019/3	前年同期比 YoY (%)	2020/3	前年同期比 YoY (%)
受取利息 Interest income	60	93.6	55	91.9	53	96.2
受取配当金 Dividend income	44	107.7	51	115.7	52	101.4
合計 Total	104	99.1	106	101.9	105	98.7
借入金利息 Interest expenses	86	82.5	75	87.8	67	88.6
社債利息 Bond interest paid	-	-	-	-	-	-
合計 Total	86	82.5	75	87.8	67	88.6
金融収支 Net interest expenses	18		31		38	
改善額 Change	17		12		7	

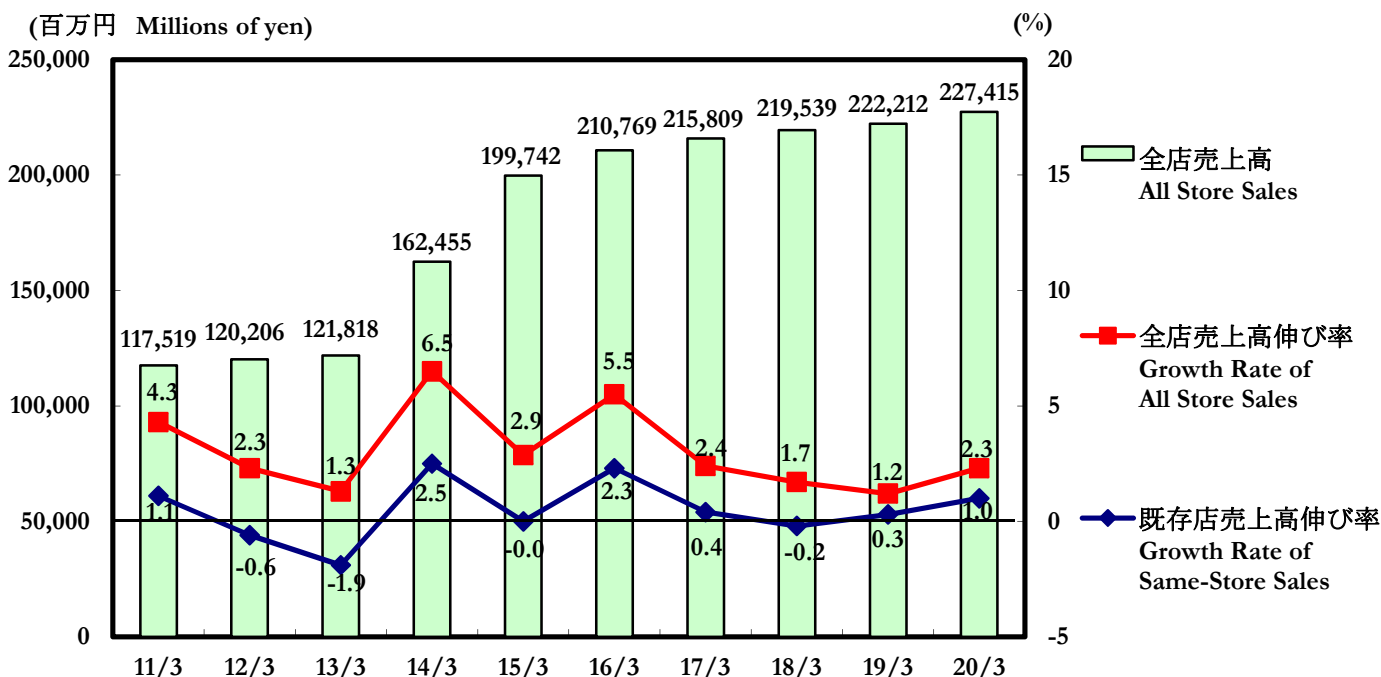
Ⅱ.スーパーマーケット事業 Supermarket Business

1.業績推移 Supermarket Sales Performance

(1)営業収益、営業利益の推移 Total Revenues and Operating Income Performance



(2) 店舗売上高伸び率の推移 Rate of Growth in Store Sales



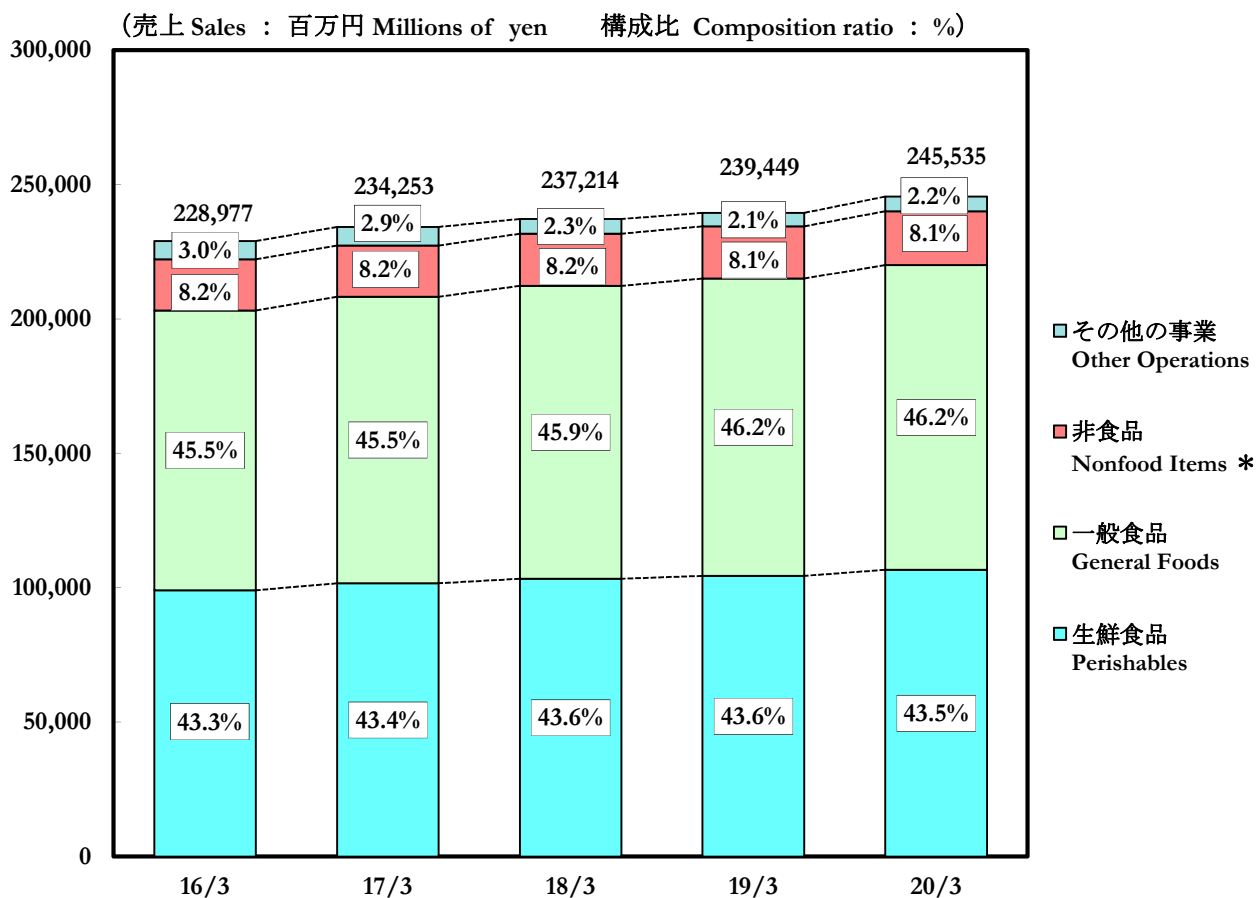
営業数値の伸び率は株式会社フレッセイの前年同期の数値について遡り調整しております。
 The rate of growth in store sales has been retrospectively adjusted based on the operating results of FRESSAY Co., LTD. in the corresponding period of the previous fiscal year.

2. 売上高の状況 In-Store Sales Volumes

(1) 分類別売上高 Net In-Store Sales by Product Category

(百万円 Millions of yen)

	2018/3			2019/3			2020/3		
	売上高 Sales	前年 同期比 YoY (%)	構成比 % of all store sales	売上高 Sales	前年 同期比 YoY (%)	構成比 % of all store sales	売上高 Sales	前年 同期比 YoY (%)	構成比 % of all store sales
生鮮食品 計 Perishables - total	103,415	101.6	43.6	104,441	101.0	43.6	106,660	102.1	43.5
一般食品 計 General Foods - total	108,860	102.1	45.9	110,624	101.6	46.2	113,446	102.6	46.2
住居 Sundries	7,655	97.4	3.2	7,563	98.8	3.2	7,604	100.6	3.1
衣料品 Clothing	140	92.9	0.1	128	91.4	0.0	122	94.9	0.0
その他 Other Merchandise	11,654	105.8	4.9	11,732	100.7	4.9	12,270	104.6	5.0
スーパーマーケット事業計 Supermarkets - total	231,725	101.9	97.7	234,489	101.2	97.9	240,104	102.4	97.8
その他の事業 Other Operations	5,487	79.5	2.3	4,960	90.4	2.1	5,430	109.5	2.2
合計 Total	237,214	101.3	100.0	239,449	100.9	100.0	245,535	102.5	100.0

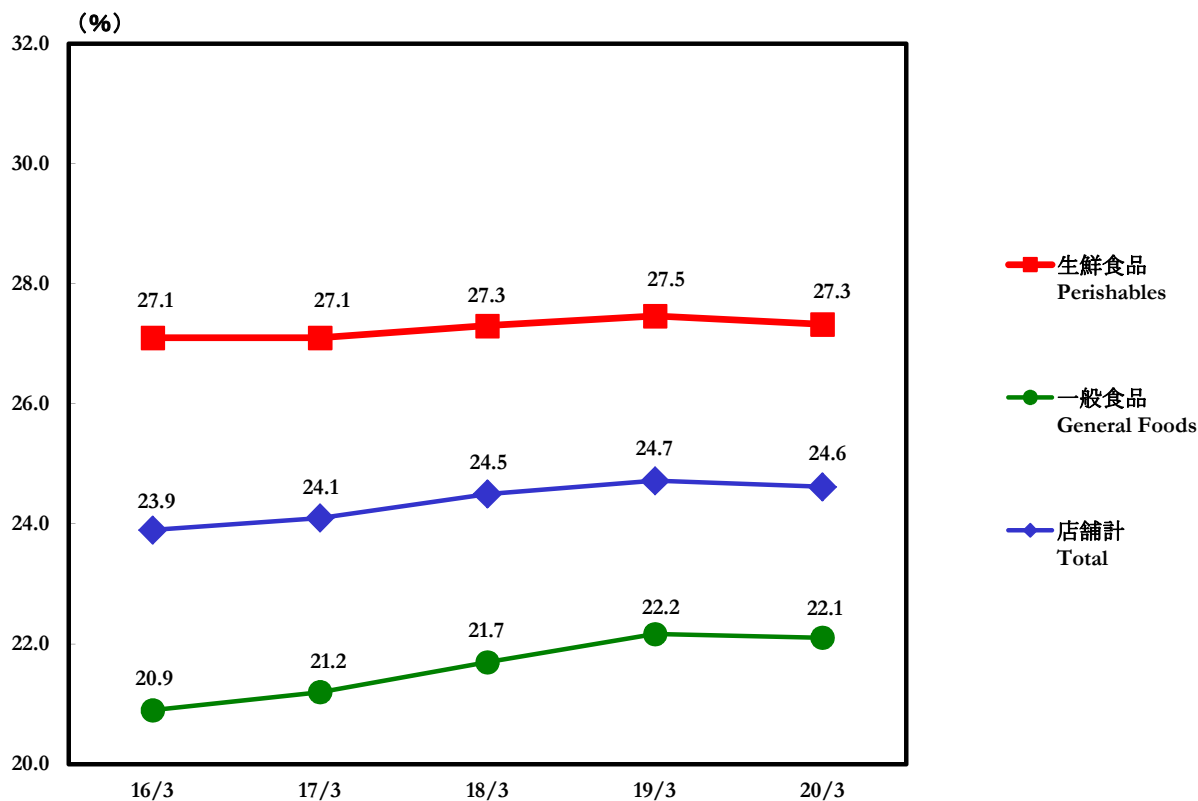


* 非食品には住居・衣料・その他を含んでおります。

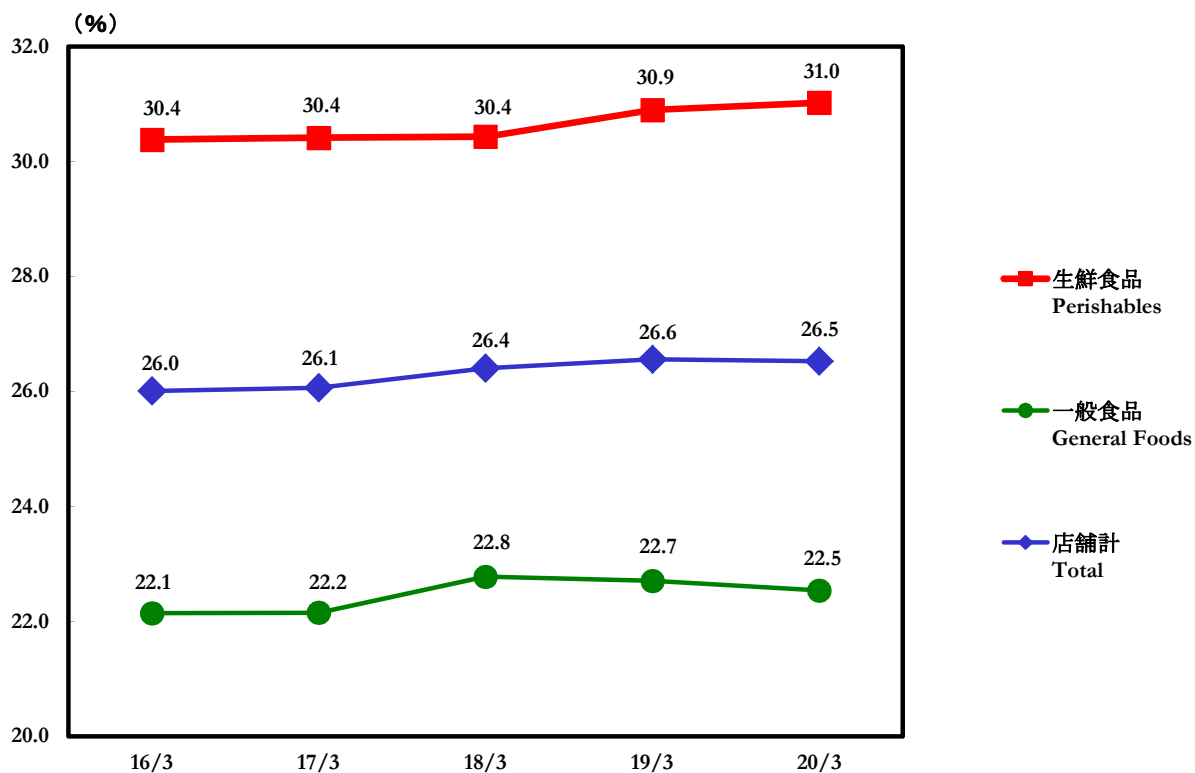
* Nonfood items include sundries, clothing and other merchandise.

(2)主要商品別店舗荒利益率 Store Gross Profit Margin by Main Product Category

原信ナルス HARASHIN NARUS

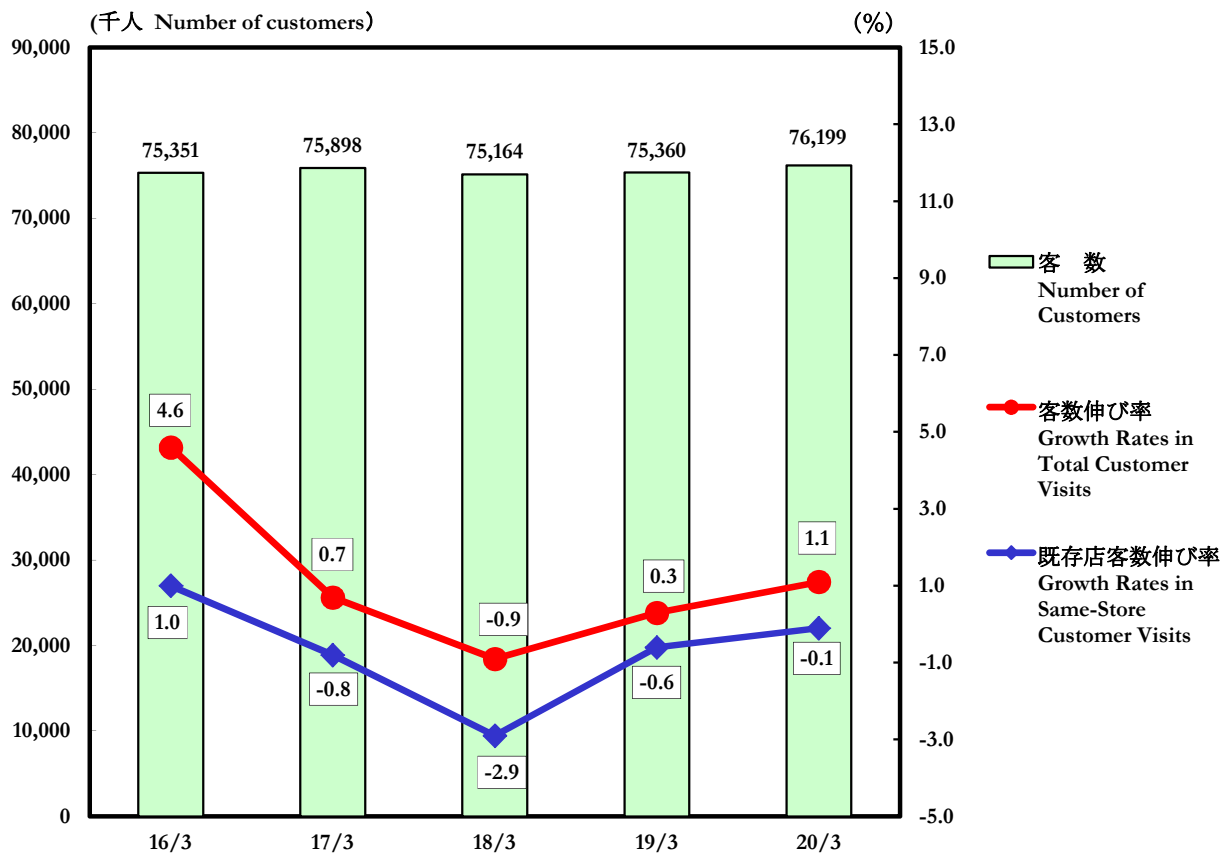


フレッセイ FRESSAY

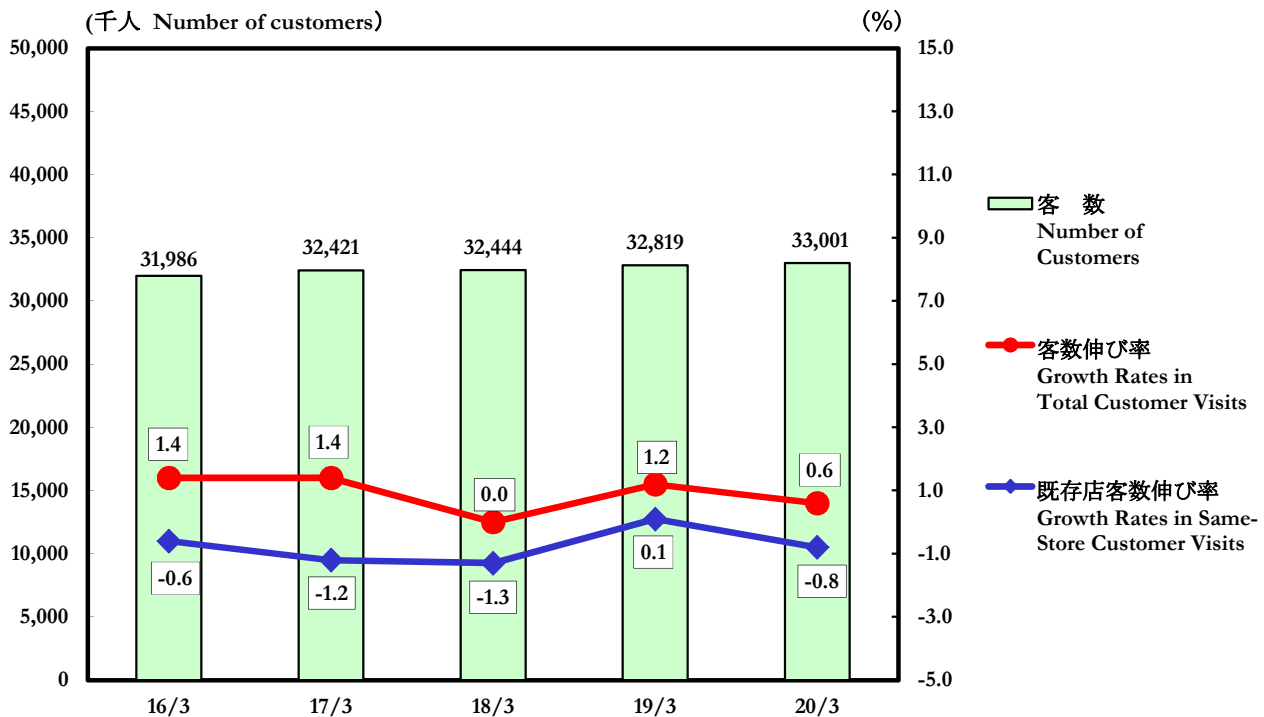


(3)客数伸び率の推移 Total Customer Visits

原信ナルス HARASHIN NARUS

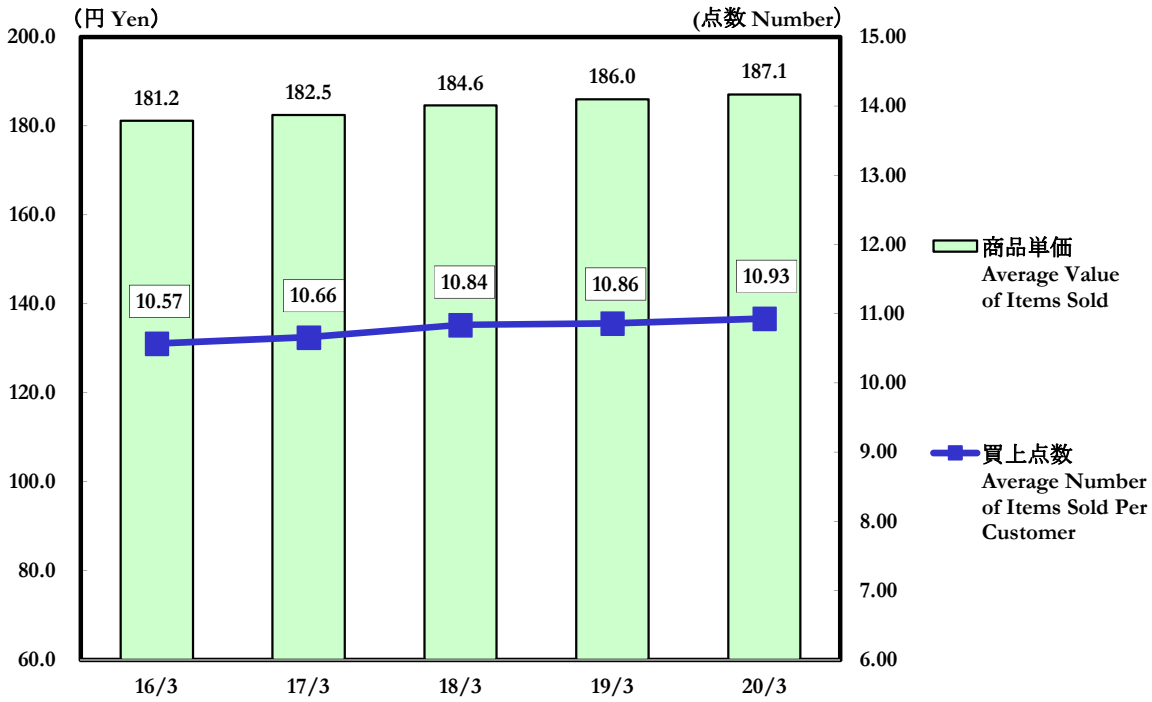


フレッセイ FRESSAY

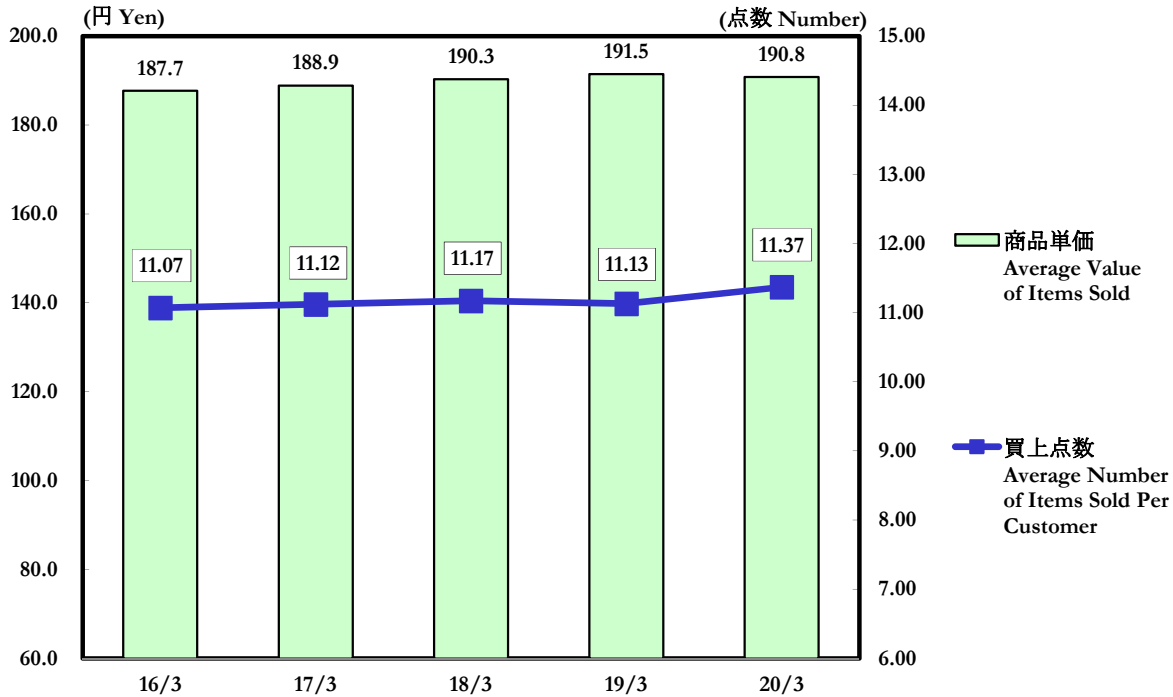


(4)一品単価・買上点数の推移 Trends in the Average Value of Items Sold and Number of Items Sold per Customer

原信ナルス HARASHIN NARUS



フレッセイ FRESSAY



3. 都道府県別店舗の状況 Number of Stores by Prefectures

原信ナルス HARASHIN NARUS

(店 Number of stores)

	2016/3			2017/3			2018/3			2019/3			2020/3		
	閉店	開店	店舗数	閉店	開店	店舗数	閉店	開店	店舗数	閉店	開店	店舗数	閉店	開店	店舗数
	Closed	Opened	Total	Closed	Opened	Total	Closed	Opened	Total	Closed	Opened	Total	Closed	Opened	Total
新潟県内店舗数 Number of stores in Niigata Prefecture	-	1	69	2	3	70	1	2	71	1	2	72	3	1	70
長野県内店舗数 Number of stores in Nagano Prefecture	-	-	5	-	-	5	-	-	5	-	-	5	-	-	5
富山県内店舗数 Number of stores in Toyama Prefecture	-	-	2	-	-	2	-	-	2	-	-	2	-	1	3
計 Total	0	1	76	2	3	77	1	2	78	1	2	79	3	2	78

フレッセイ FRESSAY

	2016/3			2017/3			2018/3			2019/3			2020/3		
	閉店	開店	店舗数	閉店	開店	店舗数	閉店	開店	店舗数	閉店	開店	店舗数	閉店	開店	店舗数
	Closed	Opened	Total	Closed	Opened	Total	Closed	Opened	Total	Closed	Opened	Total	Closed	Opened	Total
群馬県内店舗数 Number of stores in Gunma Prefecture	-	2	46	1	1	46	1	1	46	2	1	45	-	1	46
埼玉県内店舗数 Number of stores in Saitama Prefecture	-	-	3	-	-	3	-	-	3	-	-	3	-	-	3
栃木県内店舗数 Number of stores in Tochigi Prefecture	-	-	2	-	-	2	-	-	2	-	-	2	-	-	2
計 Total	0	2	51	1	1	51	1	1	51	2	1	50	0	1	51

*店舗数に100円ショップは含んでおりません。

*The number of stores doesn't include 100-yen shops.

4.稼働状況 Hours of Operation

原信ナルス HARASHIN NARUS

営業時間別 Business hours	午前7:00～午後10:00迄営業店 Stores open to 7:00 a.m. to 10:00 p.m.	1店舗 1 store
	午前7:00～午前0:00迄営業店 Stores open to 7:00 a.m. to 12:00 a.m.	10店舗 10 stores
	午前8:00～午前0:00迄営業店 Stores open to 8:00 a.m. to 12:00 a.m.	1店舗 1 store
	午前9:00～午後9:00迄営業店 Stores open to 9:00 a.m. to 9:00 p.m.	2店舗 2 stores
	午前9:00～午後10:00迄営業店 Stores open to 9:00 a.m. to 10:00 p.m.	18店舗 18 stores
	午前9:00～午後10:30迄営業店 Stores open to 9:00 a.m. to 10:30 p.m.	1店舗 1 store
	午前9:00～午後11:00迄営業店 Stores open to 9:00 a.m. to 11:00 p.m.	2店舗 2 stores
	午前9:00～午前0:00迄営業店 Stores open to 9:00 a.m. to 12:00 a.m.	30店舗 30 stores
24時間営業店 Stores open 24 hour a day	13店舗 13 stores	

フレッセイ FRESSAY

営業時間別 Business hours	午前9:00～午後9:00迄営業店 Stores open to 9:00 a.m. to 9:00 p.m.	10店舗 10 stores
	午前9:00～午後10:00迄営業店 Stores open to 9:00 a.m. to 10:00 p.m.	22店舗 22 stores
	午前9:00～午後11:00迄営業店 Stores open to 9:00 a.m. to 11:00 p.m.	15店舗 15 stores
	午前9:00～午前0:00迄営業店 Stores open to 9:00 a.m. to 12:00 a.m.	1店舗 1 store
	午前10:00～午後8:00迄営業店 Stores open to 10:00 a.m. to 8:00 p.m.	1店舗 1 store
	午前10:00～午後9:00迄営業店 Stores open to 10:00 a.m. to 9:00 p.m.	2店舗 2 stores

5.出店・退店状況 Store Openings and Closures

2020年3月期 For the fiscal year ended March 31, 2020

	店名		所在地	時期	売場面積	当期売上	年商見込
	Store name						
開店 Opened	原信 Harashin	下飯野店 Shimoiino	富山県富山市 Toyama City, Toyama Pref.	Oct. 2019	2,161	882	1,700
	フレッセイ Fressay	有馬店 Arima	群馬県渋川市 Shibukawa City, Gunma Pref.	Nov.2019	2,106	790	1,600
	ナルス Narus	直江津東店 Naoetsuhigashi	新潟県上越市 Joetsu City, Niigata Pref.	Nov.2019	2,267	1,115	2,000
閉店 Closed	ナルス Narus	直江津東店 Naoetsuhigashi	新潟県上越市 Jyoetsu City, Niigata Pref.	Sep.2019	1,246	814	
	原信 Harashin	春日新田店 Kasugashinden	新潟県上越市 Jyoetsu City, Niigata Pref.	Nov.2019	2,064	602	
	ナルス Narus	糸魚川店 Itoigawa	新潟県糸魚川市 Itoigawa City, Niigata Pref.	Feb.2020	1,551	695	

2021年3月期(予定) For the Fiscal Year Ending March 31, 2021 (Projected)

	店名		所在地	売場面積	年商見込
	Store name				
開店 Planned opening	原信 Harashin	*来迎寺店 *Raikoji	新潟県長岡市 Nagaoka City, Niigata Pref.	2,159	1,800
	原信 Harashin	*寺沢店 *Terazawa	新潟県五泉市 Gosen City, Niigata Pref.	2,118	1,700
	フレッセイ Fressay	*足利福居店 *Ashikagahukui	栃木県足利市 Ashikaga City, Tochigi Pref.	2,106	1,800

*開店予定の店舗の名称は仮称であります。

*Intended or planned name at the time of publication.