

---

# 2025年2月期 決算説明補足資料

---

株式会社リンガーハット  
(証券コード: 8200)

# 目次

## ● 2025年2月期 財務・業績の概況

P3	連結損益計算書ハイライト	P8	経費分析
P4	2025年2月期 決算概要	P9	特別損益の内容
P5	グループ店舗売上高分析	P10	キャッシュ・フロー
P6	売上高傾向	P11	セグメント情報
P7	既存店売上高		

## ● 2026年2月期 計画

P13~14	2026年2月期 第2四半期累計期間・通期予想
P15	計画の前提となる既存店(前期比)
P16	2026年2月期 出店計画

## ● Data File

P18	純既存店売上高・客数・客単価の前期比推移
P19~21	出店形態別の店舗数の推移
P22	設備投資の推移

---

# 2025年2月期 財務・業績の概況

---

# 連結損益計算書ハイライト

- 売上高は、前期比 +8.9%の 43,794百万円、計画に対しても上回る。
- 営業利益は1,694百万円、経常利益は1,582百万円、当期純利益は968百万円と前期、計画とも上回る。

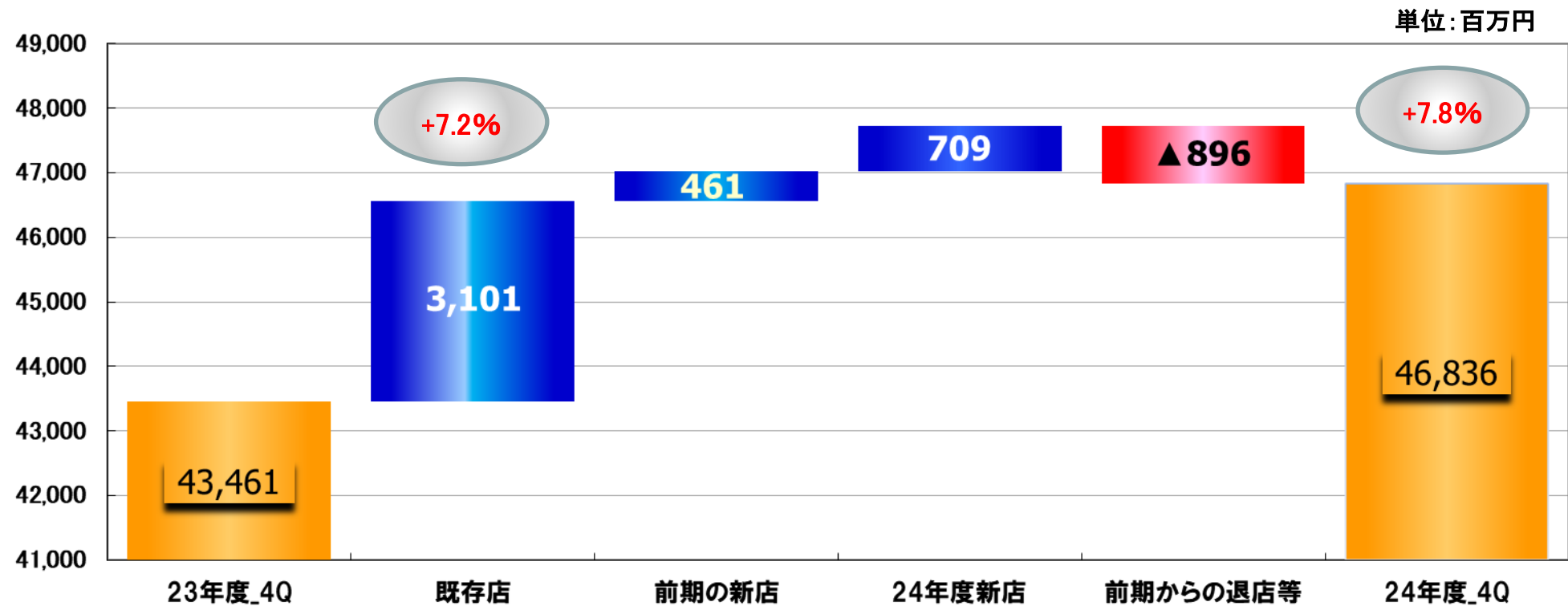
勘定科目	'23/03~'24/02		'24/03~'25/02		'24/03~'25/02		単位:百万円		
	前期	構成比	計画	構成比	実績	構成比	前期比	計画差	計画比
総売上高	46,111		49,150		<b>49,908</b>		108.2%	758	101.5%
売上高	40,209	100.0%	43,000	100.0%	<b>43,794</b>	100.0%	108.9%	794	101.8%
売上原価	13,404	33.3%	14,382	33.4%	<b>14,913</b>	34.1%	111.3%	531	103.7%
売上総利益	26,805	66.7%	28,618	66.6%	<b>28,881</b>	65.9%	107.7%	263	100.9%
販売費及び一般管理費	25,800	64.2%	27,118	63.1%	<b>27,187</b>	62.1%	105.4%	69	100.3%
人件費	12,880	32.0%	13,747	32.0%	<b>13,801</b>	31.5%	107.1%	54	100.4%
販売費	1,169	2.9%	1,054	2.5%	<b>1,083</b>	2.5%	92.6%	29	102.8%
活動費	5,747	14.3%	6,048	14.1%	<b>6,021</b>	13.8%	104.8%	△ 26	99.6%
固定費	6,003	14.9%	6,269	14.6%	<b>6,280</b>	14.3%	104.6%	11	100.2%
営業利益	1,004	2.5%	1,500	3.5%	<b>1,694</b>	3.9%	168.6%	194	112.9%
営業外収益	328	0.8%	34	0.1%	<b>97</b>	0.2%	29.6%	63	285.9%
営業外費用	217	0.5%	234	0.5%	<b>208</b>	0.5%	95.9%	△ 25	89.2%
経常利益	1,115	2.8%	1,300	3.0%	<b>1,582</b>	3.6%	141.8%	282	121.7%
特別利益	0	0.0%	0	0.0%	<b>33</b>	0.1%	---	33	---
特別損失	191	0.5%	100	0.2%	<b>270</b>	0.6%	141.4%	170	270.1%
税引前利益	924	2.3%	1,200	2.8%	<b>1,345</b>	3.1%	145.5%	145	112.1%
法人税等	172	0.4%	400	0.9%	<b>377</b>	0.9%	218.3%	△ 22	94.3%
当期純利益	752	1.9%	800	1.9%	<b>968</b>	2.2%	128.8%	168	121.1%

# 2025年2月期 決算概要

- 売上高 43,794百万円（前期比 +3,585百万円、計画比 +794百万円）
  - 既存店売上高前期比は107.2%、客数：99.7%、客単価：107.5%。
- 売上原価 原価率は34.1%（売上構成前期比 +0.8pts、売上構成計画比 +0.7pts）  
前期比 +1,509百万円、計画比 +531百万円
- 人件費 前期比 +920百万円、計画比 +54百万円（人件費率31.5% 前期比 Δ0.5pts）
- 販売費 前期比 Δ85百万円、計画比 +29百万円（販売費率 2.5% 前期比 Δ0.4pts）
- 活動費 前期比 +274百万円、計画比 Δ26百万円（活動費率13.8% 前期比 Δ0.5pts）
- 固定費 前期比 +276百万円、計画比 +11百万円（固定費率14.3% 前期比 Δ0.6pts）
- 営業利益 1,694百万円（前期比 +689百万円、計画比 +194百万円）
- 経常利益 1,582百万円（前期比 +466百万円、計画比 +282百万円）
- 純利益 968百万円（前期比 +216百万円、計画比 +168百万円）

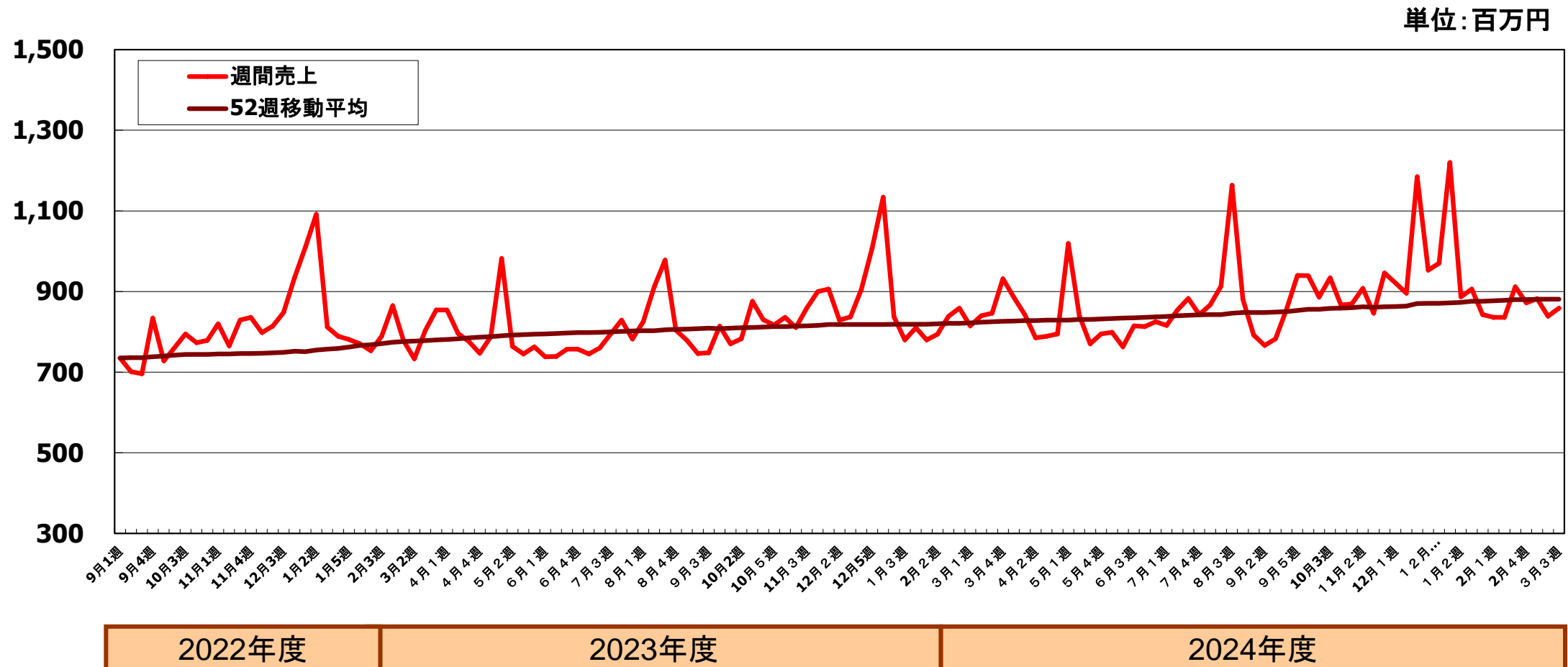
# グループ店舗売上高分析...前期比

- 既存店は増収、前期比 +7.2%
- フランチャイズ店を含む店舗売上高は、7.8%増加



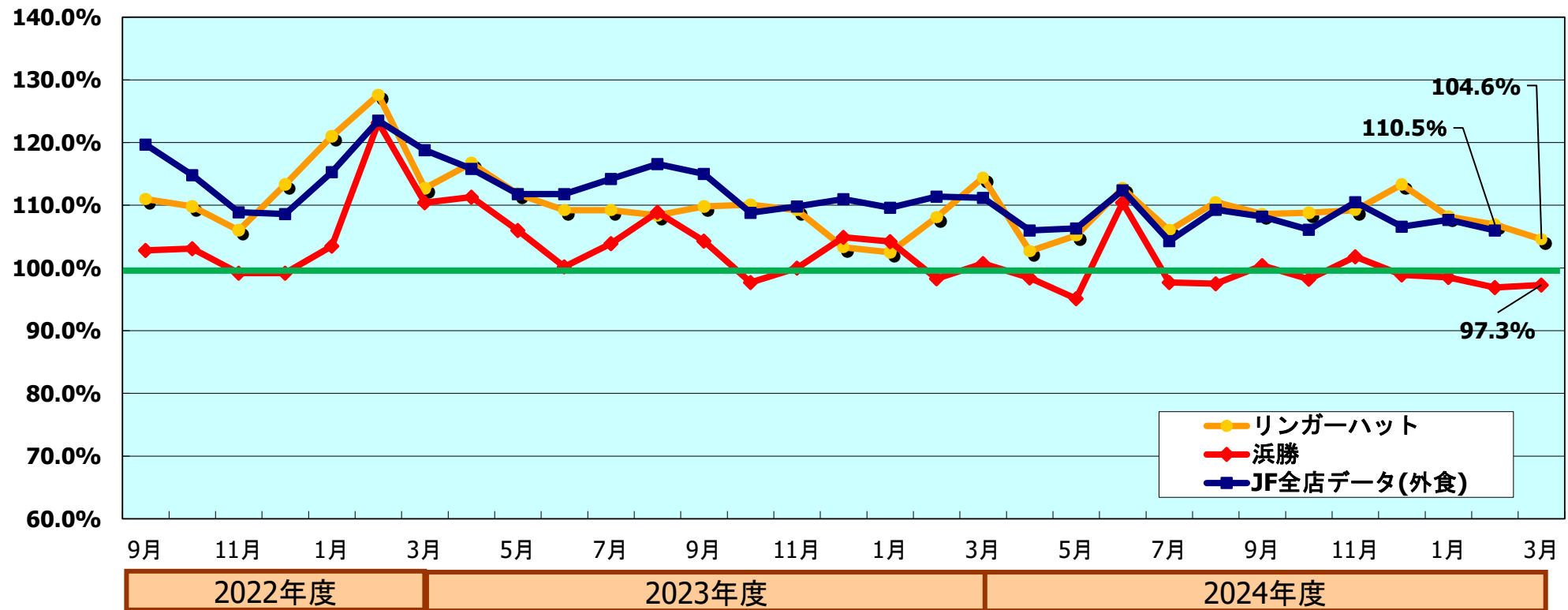
# 売上高傾向・・・グループ全店舗売上高の推移

- 2022年10月以降、価格改定や商品施策等で既存店の売上は上昇傾向となっている。



# 既存店売上高・・・外食全体と当社の動向

- 既存店売上高前年比 リンガーハット **109.1%**、濱かつ **99.4%**
  - 客数はリンガーハット 100.2%、濱かつ 96.5 %、客単価はリンガーハット 108.9 %、浜勝 103.0 %
  - リンガーハットはコロナ禍以降順調に売り上げを伸ばし40カ月連続で前年を上回る

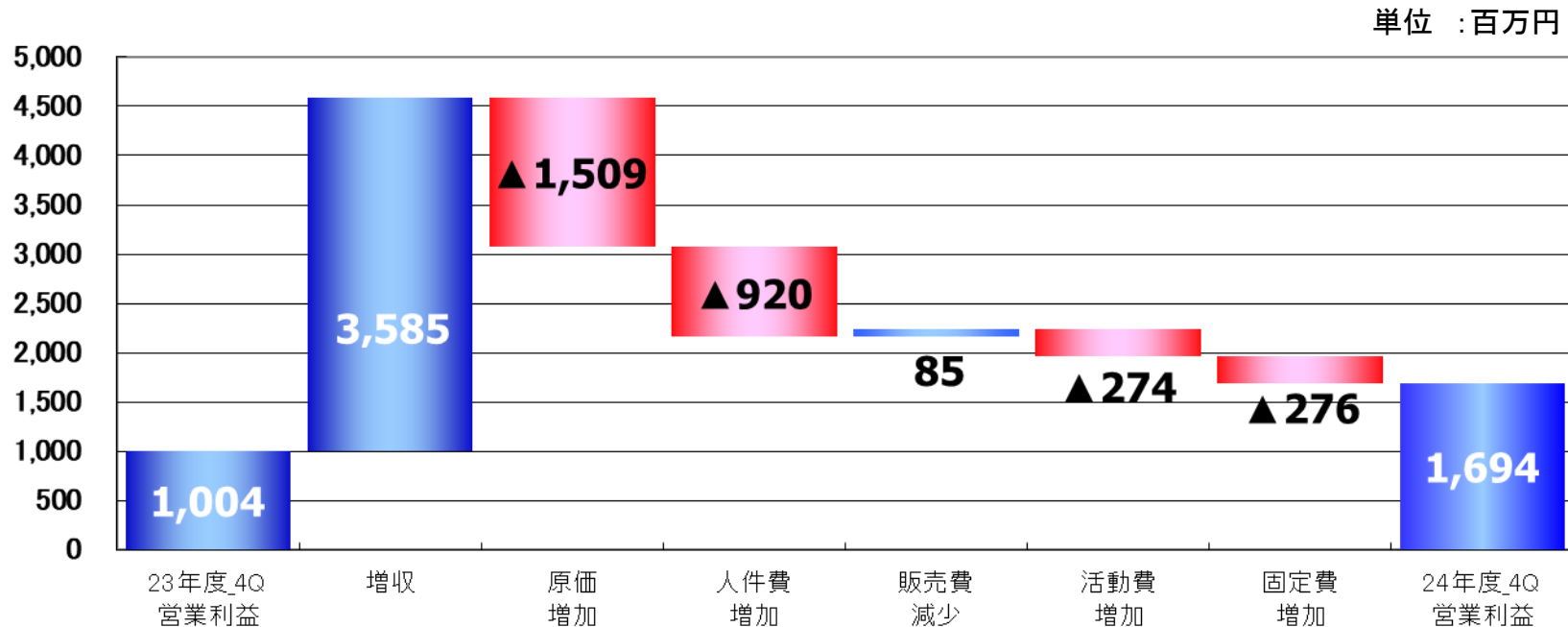


外食データ出所: 日本フードサービス協会: JFデータ(外食)は全店比較



# 経費分析・・・前年同期比

- 営業利益は1,694百万円となり前期比689百万円増加した。
- 売上原価は1,509百万円増となり前期比+0.8ptsの34.1%となった。(原材料の高騰の影響が大きい)  
製造労務費・製造経費 前期比 335百万円増、運賃 前期比 168百万円増
- 販管費計は 1,386百万円増加したが販管費率は62.1%と前期比△2.1ptsとなった。  
人件費 920百万円増となったが売上増と適切なコントロールで人件費率は31.5%と売上構成比では前期を0.5pts下回った、  
活動費 274百万円増、固定費 276百万円増となったが売上構成前期比では△0.5pts、△0.6ptsとコントロールは出来た。



# 特別損益の内容

- 持ち合い株式売却により特別利益を、店舗改装・退店等により特別損失を計上した。

単位:百万円

主な特別利益	金額	内容
有価証券売却益	32	
主な特別損失	金額	内容
減損損失	148	店舗設備(退店決定店舗等)
固定資産売却損	7	
店舗閉鎖損失引当金繰入額	3	退店決定店舗
固定資産除却損	105	改装時設備入替、退店店舗等

# キャッシュ・フロー(前年同期比較)

- 営業キャッシュフローは増加しており次の成長へ向けた投資を実施。

単位:百万円

区分	前年同期	当期	増減額
営業キャッシュ・フロー	2,894	3,122	227
投資キャッシュ・フロー	△1,951	△2,266	△315
フリーキャッシュ・フロー	943	855	△87
財務キャッシュ・フロー	△1,073	△944	128
現金及び現金同等物に係る換算差額	0	40	39
現金及び現金同等物の増加・減少(△)額	△129	△48	80
現金及び現金同等物の期首残高	2,373	2,243	△129
現金及び現金同等物の期末残高	2,243	2,194	△48

# セグメント情報

- ちゃんぽん事業は増収増益、とんかつ事業は増収減益となった。
- ちゃんぽん事業は、営業利益 **1,366**百万円(前期比 **+584**百万円)  
とんかつ事業は、 営業利益 **289**百万円(前期比 **△30**百万円)

単位:百万円

		ちゃんぽん 事業	とんかつ 事業	その他 事業	調整額	連結
2025年2月期	売上高 外部	35,720	7,901	172	-	43,794
	内部又は振替	1	0	1,660	△1,662	-
通期	営業費用	34,356	7,611	1,643	△1,510	42,100
	営業利益	1,366	289	189	△152	1,694
	営業利益率	3.8%	3.7%	10.4%	-	3.9%
2024年2月期	売上高 外部	32,366	7,696	147	-	40,209
	内部又は振替	0	0	1,416	△1,417	-
通期	営業費用	31,584	7,375	1,430	△1,186	39,204
	営業利益	781	320	133	△231	1,004
	営業利益率	2.4%	4.2%	8.5%	-	2.5%

---

# 2026年2月期 計画

---

# 2026年2月期 第2四半期累計予想

- 消費活動の回復が見られ、来店客数は増加しておりますが、原材料費・光熱費の高騰や継続的な採用難など、依然として事業を取り巻く環境は厳しいものとなっております。業績予想について、既存店売上高は3月の価格改定を加味し前期比の水準に対して、長崎ちゃんぽん事業が103.2%、とんかつ事業が101.4%という前提で設定した。

単位：百万円

	2025年2月期 第2四半期累計	構成比	2026年2月期 第2四半期累計	構成比	前期差	前期比
総売上高	24,221	—	25,100	—	879	103.6%
売上高	21,236	100.0%	21,950	100.0%	714	103.4%
営業利益	704	3.3%	400	1.8%	△304	56.8%
経常利益	595	2.8%	350	1.6%	△245	58.8%
親会社株主に帰属する 当期純利益	326	1.5%	220	1.0%	△107	67.3%

# 2026年2月期 通期予想

単位:百万円

	2025年2月期 通期実績	構成比	2026年2月期 通期計画	構成比	前期差	前期比
総売上高	49,908	—	52,100	—	2,192	104.4%
売上高	43,794	100.0%	45,500	100.0%	1,705	103.9%
営業利益	1,694	3.9%	1,700	3.7%	6	100.4%
経常利益	1,582	3.6%	1,600	3.5%	18	101.1%
親会社株主に帰属する 当期純利益	968	2.2%	1,000	2.2%	31	103.2%

# 計画の前提となる既存店（前期比）

## 2026年2月期

（前期比）

計画

	売上高			客数			客単価		
	上半期	下半期	通期	上半期	下半期	通期	上半期	下半期	通期
リンガーハット	103.8%	102.7%	103.2%	99.7%	98.5%	99.1%	104.1%	104.2%	104.2%
濱かつ	100.8%	101.9%	101.4%	101.1%	101.6%	101.3%	99.7%	100.4%	100.1%
全店	103.1%	102.2%	102.6%	99.9%	99.0%	99.4%	103.2%	103.2%	103.2%

## 参考)2025年2月期

（前期比）

実績

	売上高			客数			客単価		
	上半期	下半期	通期	上半期	下半期	通期	上半期	下半期	通期
リンガーハット	108.6%	109.6%	109.1%	98.9%	101.5%	100.2%	109.8%	107.9%	108.9%
濱かつ	99.6%	99.1%	99.4%	97.2%	95.8%	96.5%	102.5%	103.5%	103.0%
全店	106.7%	107.6%	107.2%	98.6%	100.7%	99.7%	108.2%	106.8%	107.5%



# 2026年2月期 出店計画

(単位: 店舗)

	区分	前期実績	上半期	下半期	通期
リンガーハット	直営	8	4	6	10
	FC	0	0	0	0
	海外	2	1	0	1
	小計	10	5	6	11
濱かつ	直営	3	0	1	1
	FC	0	0	0	0
	海外	1	1	0	1
	小計	4	1	1	2
計	直営	11	4	7	11
	FC	0	0	0	0
	海外	3	2	0	2
	小計	14	6	7	13

- 2026年2月期は13店舗(上半期6店、下半期7店)を計画。

# Data File

## 2025年2月期

- 目次
1. 既存店売上高・客数・客単価の前期比の推移
  2. 出店形態別店の店舗数の推移(全店)
  3. 出店形態別店の店舗数の推移(リンガーハット)
  4. 出店形態別店の店舗数の推移(浜勝・卓袱浜勝)
  5. 設備投資の推移

# 1. 既存店売上高・客数・客単価の前期比推移

## ①売上高

		3月	4月	5月	6月	7月	8月	9月	10月	11月	12月	1月	2月	累計
リコーハット	24年2月期	112.7	116.7	111.8	109.2	109.2	108.4	109.8	110.1	109.2	103.3	102.5	108.1	109.0
	25年2月期	114.4	102.7	105.2	112.7	106.0	110.5	110.6	108.8	109.2	113.3	108.2	106.9	109.1
濱かつ	24年2月期	110.4	111.3	106.0	100.2	103.9	108.9	104.3	97.7	100.0	104.9	104.2	98.3	104.3
	25年2月期	100.7	98.4	95.1	110.4	97.7	97.5	100.4	98.2	101.8	98.9	98.5	96.9	99.4
卓袱浜勝	24年2月期	169.2	151.0	138.5	145.0	152.3	118.1	126.7	132.6	113.2	91.8	107.3	91.6	123.5
	25年2月期	101.2	100.9	99.0	99.0	94.4	106.7	98.8	100.5	89.3	117.4	117.4	117.4	100.2
全社	24年2月期	112.4	115.7	110.6	107.5	108.2	108.5	108.8	107.7	107.4	103.6	102.9	106.1	108.1
	25年2月期	111.5	101.9	103.2	112.2	104.3	107.7	108.6	106.8	107.8	110.5	106.3	105.0	107.2

## ②客数

		3月	4月	5月	6月	7月	8月	9月	10月	11月	12月	1月	2月	累計
リコーハット	24年2月期	107.1	110.5	109.8	104.8	101.6	103.6	105.8	101.8	106.9	102.8	101.1	104.4	104.9
	25年2月期	104.7	94.6	94.6	101.1	97.9	100.6	100.8	102.0	101.7	103.6	100.5	100.0	100.2
濱かつ	24年2月期	108.4	109.0	107.4	101.0	105.9	111.9	109.0	103.2	102.6	103.3	104.4	98.8	105.4
	25年2月期	99.1	95.7	93.5	105.8	94.0	96.1	98.2	92.8	95.1	98.1	96.0	94.3	96.5
卓袱浜勝	24年2月期	156.7	115.9	114.5	116.2	118.1	102.1	110.5	105.4	99.2	87.3	105.5	105.9	111.1
	25年2月期	84.2	93.4	89.3	89.8	84.9	98.5	90.5	98.3	85.0	105.7	105.7	105.7	91.5
全社	24年2月期	107.3	110.3	109.4	104.3	102.2	104.8	106.2	102.0	106.3	102.8	101.6	103.6	105.0
	25年2月期	103.8	94.8	94.4	101.7	97.4	99.9	100.4	100.8	100.8	102.9	99.8	99.2	99.7

## ③客単価

		3月	4月	5月	6月	7月	8月	9月	10月	11月	12月	1月	2月	累計
リコーハット	24年2月期	105.3	105.6	101.8	104.2	107.5	104.6	103.8	108.1	102.1	100.6	101.4	103.5	103.9
	25年2月期	109.3	108.6	111.2	111.4	108.2	109.9	109.7	106.6	107.4	109.4	107.7	106.9	108.9
濱かつ	24年2月期	101.8	102.0	98.7	99.2	98.1	97.3	95.7	94.6	97.5	101.6	99.9	99.5	98.9
	25年2月期	101.6	102.8	101.8	104.3	103.9	101.4	102.2	105.8	107.0	100.9	102.6	102.7	103.0
卓袱浜勝	24年2月期	108.0	130.3	120.9	124.8	128.9	115.7	114.7	125.9	114.1	105.2	101.7	86.5	112.1
	25年2月期	120.2	108.1	110.8	110.3	111.2	108.4	109.1	102.2	105.0	111.1	111.1	111.1	109.5
全社	24年2月期	104.7	104.9	101.1	103.1	105.9	103.6	102.5	105.6	101.1	100.7	101.3	102.4	103.0
	25年2月期	107.5	107.5	109.3	110.3	107.1	107.7	108.2	106.0	107.0	107.4	106.5	105.8	107.5

## 2. 出店形態別の店舗数の推移(全店)

出店形態別の状況(FC店含む)

出店形態	2020.2期			2021.2期			2022.2期			2023.2期			2024.2期			2025.2期		
	増加	減少	期末	増加	減少	期末	増加	減少	期末	増加	減少	期末	増加	減少	期末	増加	減少	期末
九州・中国・四国地区		▲ 3	178		▲ 13	165		▲ 1	164		▲ 2	162	1	▲ 5	158	2	▲ 5	155
ロードサイド(郊外型)																		
SC内フードコート等	8	▲ 1	105	2	▲ 15	92		▲ 4	88		▲ 4	84	2	▲ 1	85	1	▲ 1	85
ビルイン(都心型)			12		▲ 2	10	1	▲ 1	10		▲ 1	9		▲ 1	8	3		11
九州・中国・四国地区	8	▲ 4	295	2	▲ 30	267	1	▲ 6	262	0	▲ 7	255	3	▲ 7	251	6	▲ 6	251
関東・東海地区			84	2	▲ 22	64			64	2	▲ 2	64	2	▲ 2	64			63
ロードサイド(郊外型)																		
SC内フードコート等	11	▲ 5	189	6	▲ 26	169		▲ 3	166	1	▲ 9	158	1	▲ 4	155		▲ 13	142
ビルイン(都心型)	2	▲ 2	64	2	▲ 14	52			52			52		▲ 1	51	3	▲ 1	53
関東・東海地区	13	▲ 7	337	10	▲ 62	285	0	▲ 3	282	3	▲ 11	274	3	▲ 7	270	3	▲ 15	258
関西・中京地区			23		▲ 3	20		▲ 1	19	2	▲ 1	20	3		23			23
ロードサイド(郊外型)																		
SC内フードコート等	7	▲ 3	98	4	▲ 21	81		▲ 1	80		▲ 2	78	1	▲ 5	74	2	▲ 1	75
ビルイン(都心型)	1		9		▲ 2	7			7		▲ 2	5			5			5
関西・中京地区	8	▲ 3	130	4	▲ 26	108	0	▲ 2	106	2	▲ 5	103	4	▲ 5	102	2	▲ 1	103
東北・北海道地区			1			1			1		▲ 1	0			0			0
ロードサイド(郊外型)																		
SC内フードコート等	2		35		▲ 4	31		▲ 3	28		▲ 5	23			23			23
ビルイン(都心型)			0			0			0			0			0			0
東北・北海道地区	2	0	36	0	▲ 4	32	0	▲ 3	29	0	▲ 6	23	0	0	23	0	0	23
海外			1		▲ 1	0			0			0			0	1		1
ロードサイド(郊外型)																		
SC内フードコート等	3	▲ 3	10	1	▲ 3	8		▲ 3	5	1	▲ 1	5			5	1	▲ 1	5
ビルイン(都心型)	1	▲ 1	6		▲ 2	4			4			4			4	1		5
海外	4	▲ 4	17	1	▲ 6	12	0	▲ 3	9	1	▲ 1	9	0	0	9	3	▲ 1	11
合計			287	2	▲ 39	250	0	▲ 2	248	4	▲ 6	246	6	▲ 7	245	3	▲ 6	242
ロードサイド(郊外型)	0	▲ 3																
SC内フードコート等	31	▲ 12	437	13	▲ 69	381	0	▲ 14	367	2	▲ 21	348	4	▲ 10	342	4	▲ 16	330
ビルイン(都心型)	4	▲ 3	91	2	▲ 20	73	1	▲ 1	73	0	▲ 3	70	0	▲ 2	68	7	▲ 1	74
合計	35	▲ 18	815	17	▲ 128	704	1	▲ 17	688	6	▲ 30	664	10	▲ 19	655	14	▲ 23	646
うち直営店舗数			594			497			497			497			492			490
うちFC店舗数			221			207			191			167			163			156

# 3. 出店形態別の店舗数の推移(リンガーハット)

出店形態別の状況 (FC店含む)

出店形態	年度	2020.2期			2021.2期			2022.2期			2023.2期			2024.2期			2025.2期		
		増加	減少	期末	増加	減少	期末	増加	減少	期末	増加	減少	期末	増加	減少	期末	増加	減少	期末
九州・中国・四国地区	ロードサイド(郊外型)		▲ 3	110		▲ 11	99		▲ 1	98		▲ 2	96	1	▲ 2	95	1	▲ 4	92
	SC内フードコート等	8	▲ 1	88	2	▲ 14	76		▲ 4	72		▲ 4	68		▲ 1	67	1	▲ 1	67
	ビルイン(都心型)			10		▲ 2	8	1	▲ 1	8		▲ 1	7		▲ 1	6	1		7
	合計	8	▲ 4	208	2	▲ 27	183	1	▲ 6	178	0	▲ 7	171	1	▲ 4	168	3	▲ 5	166
関東・東海地区	ロードサイド(郊外型)			80	1	▲ 18	63			63	2	▲ 2	63	2	▲ 2	63		▲ 1	62
	SC内フードコート等	10	▲ 4	178	6	▲ 15	169		▲ 3	166	1	▲ 7	160	1	▲ 3	158		▲ 13	145
	ビルイン(都心型)	2	▲ 2	60	2	▲ 13	49			49			49		▲ 1	48	3	▲ 1	50
	合計	12	▲ 6	318	9	▲ 46	281	0	▲ 3	278	3	▲ 9	272	3	▲ 6	269	3	▲ 15	257
関西・中京地区	ロードサイド(郊外型)			23		▲ 3	20		▲ 1	19	2	▲ 1	20	3		23			23
	SC内フードコート等	7	▲ 3	95	4	▲ 18	81		▲ 1	80		▲ 2	78	1	▲ 5	74	2	▲ 1	75
	ビルイン(都心型)	1		9		▲ 2	7			7		▲ 2	5			5			5
	合計	8	▲ 3	127	4	▲ 23	108	0	▲ 2	106	2	▲ 5	103	4	▲ 5	102	2	▲ 1	103
北陸・東北・北海道地区	ロードサイド(郊外型)			1			1			1		▲ 1	0			0			0
	SC内フードコート等	2		35		▲ 4	31		▲ 3	28		▲ 5	23			23			23
	ビルイン(都心型)			0			0			0			0			0			0
	合計	2	0	36	0	▲ 4	32	0	▲ 3	29	0	▲ 6	23	0	0	23	0	0	23
海外	ロードサイド(郊外型)			1		▲ 1	0			0			0			0	1		1
	SC内フードコート等	3	▲ 3	7	1	▲ 2	6		▲ 3	3	1	▲ 1	3			3	1		4
	ビルイン(都心型)	1	▲ 1	6		▲ 2	4			4			4			4			4
	合計	4	▲ 4	14	1	▲ 5	10	0	▲ 3	7	1	▲ 1	7	0	0	7	2	0	9
合計	ロードサイド(郊外型)	0	▲ 3	215	1	▲ 33	183	0	▲ 2	181	4	▲ 6	179	6	▲ 4	181	2	▲ 5	178
	SC内フードコート等	30	▲ 11	403	13	▲ 53	363	0	▲ 14	349	2	▲ 19	332	2	▲ 9	325	4	▲ 15	314
	ビルイン(都心型)	4	▲ 3	85	2	▲ 19	68	1	▲ 1	68	0	▲ 3	65	0	▲ 2	63	4	▲ 1	66
	合計	34	▲ 17	703	16	▲ 105	614	1	▲ 17	598	6	▲ 28	576	8	▲ 15	569	10	▲ 21	558
うち直営店舗数			500			425			425			427			424			420	
うちFC店舗数			203			189			173			149			145			138	

出店形態	年度	2020.2期			2021.2期			2022.2期			2023.2期			2024.2期			2025.2期		
		増加	減少	期末	増加	減少	期末	増加	減少	期末	増加	減少	期末	増加	減少	期末	増加	減少	期末
その他(リンガー食堂)				1	1	▲ 1	1			1			1			1			1

# 4. 出店形態別の店舗数の推移(濱かつ・卓袱浜勝)

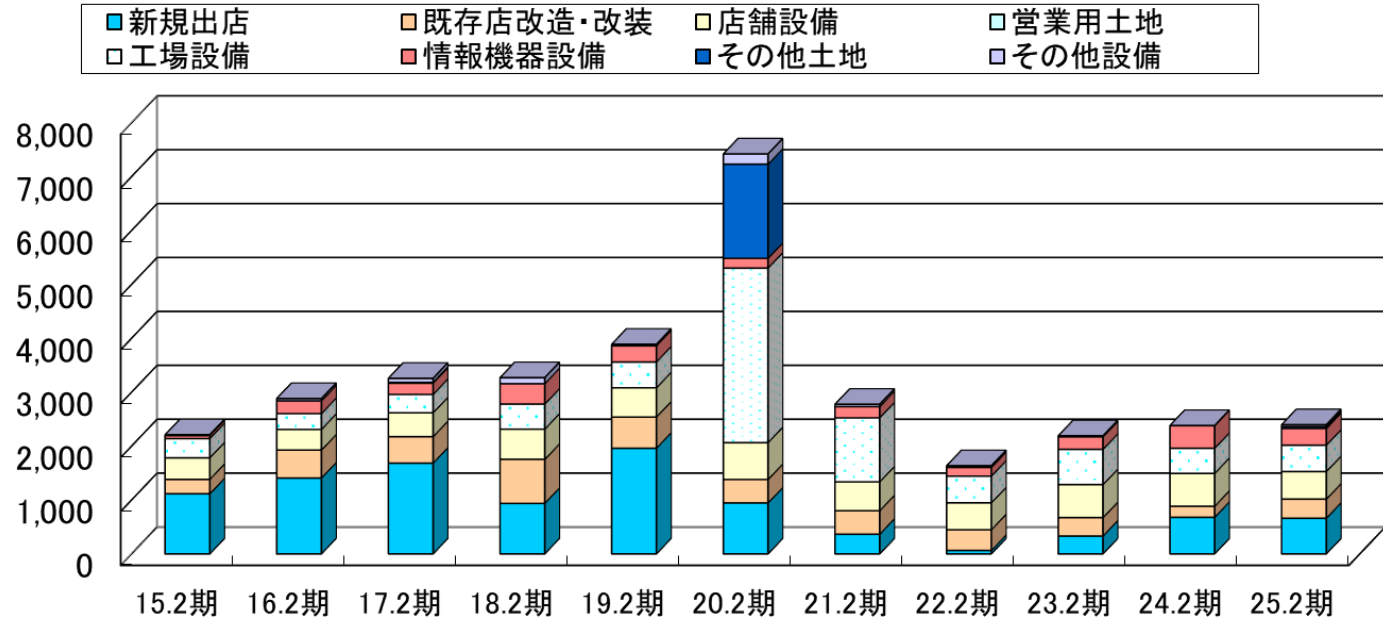
出店形態別の状況 (FC店含む)

年度	2020.2期			2021.2期			2022.2期			2023.2期			2024.2期			2025.2期			
	増加	減少	期末	増加	減少	期末	増加	減少	期末	増加	減少	期末	増加	減少	期末	増加	減少	期末	
九州・中国・四国地区	ロードサイド(郊外型)			67		▲2	65			65			65		▲3	62	1	▲1	62
	SC内フードコート等			17		▲1	16			16			16	2		18			18
	ビルイン(都心型)			2		0	2			2			2			2	2		4
	合計	0	0	86	0	▲3	83	0	0	83	0	0	83	2	▲3	82	3	▲1	84
関東・東海地区	ロードサイド(郊外型)			4		▲4	0			0			0			0			0
	SC内フードコート等		▲1	5		▲5	0			0			0			0			0
	ビルイン(都心型)			2		▲1	1			1		▲1	0			0			0
	合計	0	▲1	11	0	▲10	1	0	0	1	0	▲1	0	0	0	0	0	0	0
関西・中京地区	ロードサイド(郊外型)			0			0			0			0			0			0
	SC内フードコート等			3		▲3	0			0			0			0			0
	ビルイン(都心型)			0			0			0			0			0			0
	合計	0	0	3	0	▲3	0	0	0	0	0	0	0	0	0	0	0	0	0
北陸・東北・北海道地区	ロードサイド(郊外型)			0			0			0			0			0			0
	SC内フードコート等			0			0			0			0			0			0
	ビルイン(都心型)			0			0			0			0			0			0
	合計	0	0	0	0	0	0	0	0	0	0	0	0	0	0	0	0	0	0
海外	ロードサイド(郊外型)			0			0			0			0			0			0
	SC内フードコート等			1			1			1			1			1		▲1	0
	ビルイン(都心型)			0			0			0			0			0	1		1
	合計	0	0	1	0	0	1	0	0	1	0	0	1	0	0	1	1	▲1	1
合計	ロードサイド(郊外型)	0	0	71	0	▲6	65	0	0	65	0	0	65	0	▲3	62	1	▲1	62
	SC内フードコート等	0	▲1	26	0	▲9	17	0	0	17	0	0	17	2	0	19	0	▲1	18
	ビルイン(都心型)	0	0	4	0	▲1	3	0	0	3	0	▲1	2	0	0	2	3	0	5
	合計	0	▲1	101	0	▲16	85	0	0	85	0	▲1	84	2	▲3	83	4	▲2	85
うち直営店舗数			83			68			68			67			66			68	
うちFC店舗数			18			17			17			17			17			17	

※とんかつ大学へ業態変更

年度	2020.2期			2021.2期			2022.2期			2023.2期			2024.2期			2025.2期		
出店形態	増加	減少	期末	増加	減少	期末	増加	減少	期末	増加	減少	期末	増加	減少	期末	増加	減少	期末
その他(卓袱浜勝、六角浜かつ)	1		10		▲6	4			4	1	▲2	3		▲1	2			2

# 5. 設備投資の推移



単位: 百万円

区分	15.2期	16.2期	17.2期	18.2期	19.2期	20.2期	21.2期	22.2期	23.2期	24.2期	25.2期
新規出店	1,115	1,407	1,683	936	1,960	945	365	64	330	678	662
既存店改造・改装	267	519	490	817	579	436	436	383	343	205	354
店舗設備	400	382	444	560	543	682	535	500	612	609	511
営業用土地	-	-	-	-	-	-	-	-	-	-	-
工場設備	356	294	340	465	478	3,239	1,188	495	655	467	489
情報機器設備	56	235	209	379	300	182	207	161	231	418	310
その他土地	0	0	16	0	1	1,746	0	0	0	0	34
その他設備	14	42	73	111	27	189	43	30	19	2	35
<b>設備投資計</b>	<b>2,208</b>	<b>2,880</b>	<b>3,256</b>	<b>3,268</b>	<b>3,887</b>	<b>7,419</b>	<b>2,774</b>	<b>1,634</b>	<b>2,190</b>	<b>2,379</b>	<b>2,396</b>
減価償却費	1,246	1,339	1,448	1,521	1,634	1,932	2,064	1,823	1,865	1,872	1,955



本資料に掲載されている業績の見通し等将来に関する情報は、現在入手可能な情報に基づいて当社経営陣が合理的と判断したものです。実際の業績は市場動向、経済情勢など様々な要因の変化により大きく異なる可能性がありますことをご承知おきください。

本資料に関する問い合わせは下記にお願いいたします。

TEL 03-5745-8611 管理部 IR担当