
2023年2月期 第3四半期 決算説明補足資料

株式会社リンガーハット
(証券コード:8200)

目次

● 2023年2月期 第3四半期 財務・業績の概況

P3	連結損益計算書ハイライト	P8	経費分析
P4	2023年2月第3四半期決算概要	P9	特別損益の内容
P5	グループ店舗売上高分析	P10	キャッシュ・フロー
P6	売上高傾向	P11	セグメント情報
P7	既存店売上高		

● 2023年2月期 計画

P13~14	2023年2月期 下期計画・通期予想
P15	計画の前提となる既存店前年比
P16	2023年2月期 出店計画

● Data File

P18~19	純既存店売上高・客数・客単価の前期(2019年度)比推移
P20~22	出店形態別の店舗数の推移
P23	設備投資の推移

2023年2月期 第3四半期 財務・業績の概況

連結損益計算書ハイライト

- 売上高は、前期比 +9.8%の 27,474百万円。
- 営業損失は609百万円、経常損失は26百万円、当期純損失は307百万円（営業時間短縮要請に係る時短協力金等を営業外収益に665百万円計上した）。

勘定科目	'21/03~'21/11		'22/03~'22/11		'22/03~'22/11		単位:百万円		
	前期	構成比	計画	構成比	実績	構成比	前期比	計画差	計画比
総売上高	29,176		31,848		31,742		108.8%	△ 106	99.7%
売上高	25,031	100.0%	27,576	100.0%	27,474	100.0%	109.8%	△ 101	99.6%
売上原価	9,078	36.3%	9,664	35.0%	9,712	35.4%	107.0%	48	100.5%
売上総利益	15,953	63.7%	17,912	65.0%	17,762	64.6%	111.3%	△ 149	99.2%
販売費及び一般管理費	17,160	68.6%	18,448	66.9%	18,371	66.9%	107.1%	△ 77	99.6%
人件費	8,437	33.7%	9,108	33.0%	9,011	32.8%	106.8%	△ 96	98.9%
販売費	781	3.1%	961	3.5%	965	3.5%	123.5%	4	100.4%
活動費	3,546	14.2%	3,958	14.4%	3,989	14.5%	112.5%	31	100.8%
固定費	4,394	17.6%	4,419	16.0%	4,403	16.0%	100.2%	△ 16	99.6%
営業利益	△ 1,207	---	△ 536	---	△ 609	---	---	△ 72	---
営業外収益	2,967	11.9%	762	2.8%	783	2.9%	26.4%	21	102.8%
営業外費用	291	1.2%	204	0.7%	201	0.7%	69.0%	△ 3	98.5%
経常利益	1,468	5.9%	22	0.1%	△ 26	---	---	△ 48	---
特別利益	5	0.0%	0	0.0%	0	0.0%	---	0	---
特別損失	68	0.3%	93	0.3%	100	0.4%	147.1%	7	107.9%
税引前利益	1,404	5.6%	△ 71	---	△ 126	---	---	△ 55	---
法人税等	747	3.0%	185	0.7%	180	0.7%	24.2%	△ 5	97.2%
当期純利益	657	2.6%	△ 256	---	△ 307	---	---	△ 50	---

※今年度より「収益認識に関する会計基準」を適用。

売上高は291百万円減少し、販売費及び一般管理費は291百万円減少、営業損失、経常損失及び税金等調整前四半期純損失に与える影響はありません。

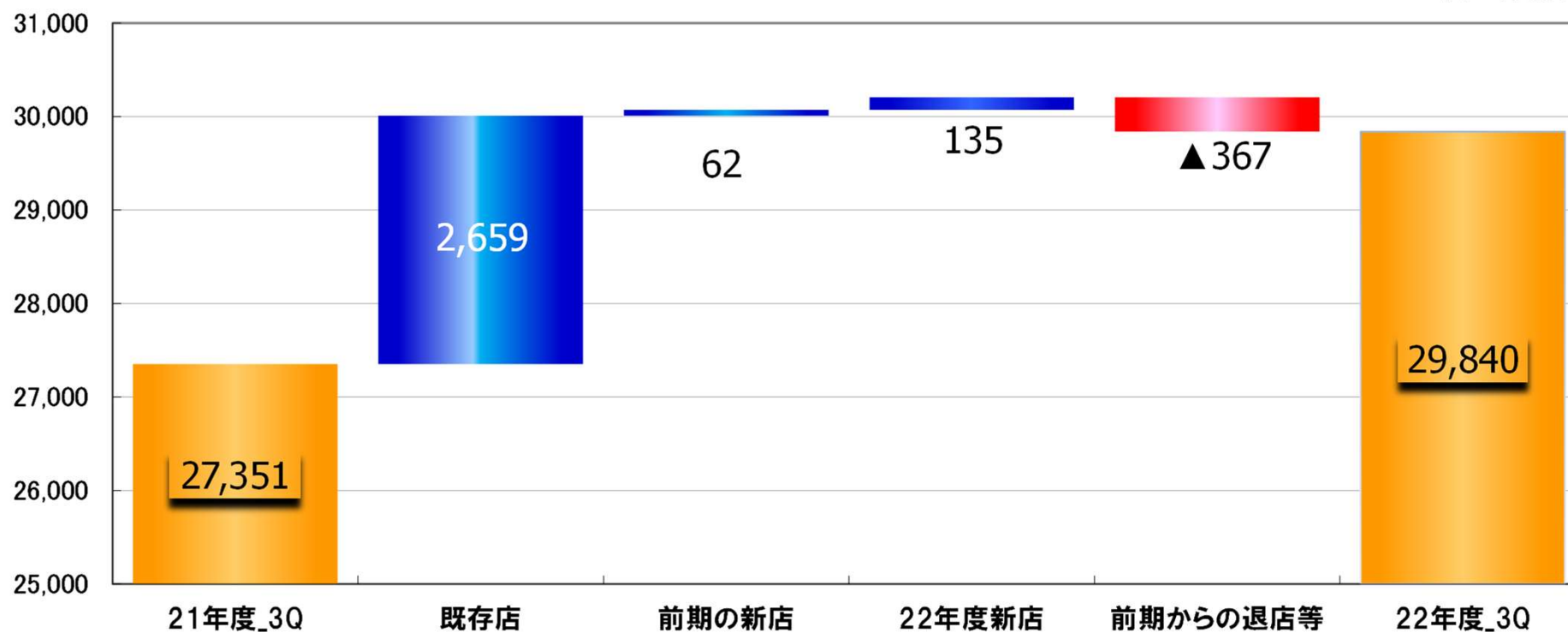
2023年2月期 第3四半期決算概要

- 売上高 27,474百万円（前期比 +2,443百万円、計画比 ▲101百万円）
 - 既存店売上高前期比は109.9%(2019年度比:84.5%)。客数:105.8%(77.8%)、客単価:103.9%(108.6%)。
- 売上原価 原価率は35.4%（売上構成前期比 ▲0.9%、売上構成計画比 +0.4%）
 - 前期比 +634百万円、計画比 +48百万円
- 人件費 前期比 +574百万円、計画比 ▲96百万円（人件費率32.8% 前期比 ▲0.9%）
- 販売費 前期比 +184百万円、計画比 +4百万円（販売費率 3.5% 前期比 +0.3%）
- 活動費 前期比 +443百万円、計画比 +31百万円（活動費率14.5% 前期比 +0.3%）
- 固定費 前期比 +8百万円、計画比 ▲16百万円（固定費率16.0% 前期比 ▲1.5%）
- 営業損失 609百万円（前期比 +598百万円、計画比 ▲72百万円）
- 経常損失 26百万円（前期比 ▲1,494百万円、計画比 ▲48百万円）
- 純損失 307百万円（前期比 ▲965百万円、計画比 ▲50百万円）

グループ店舗売上高分析・・・前期比

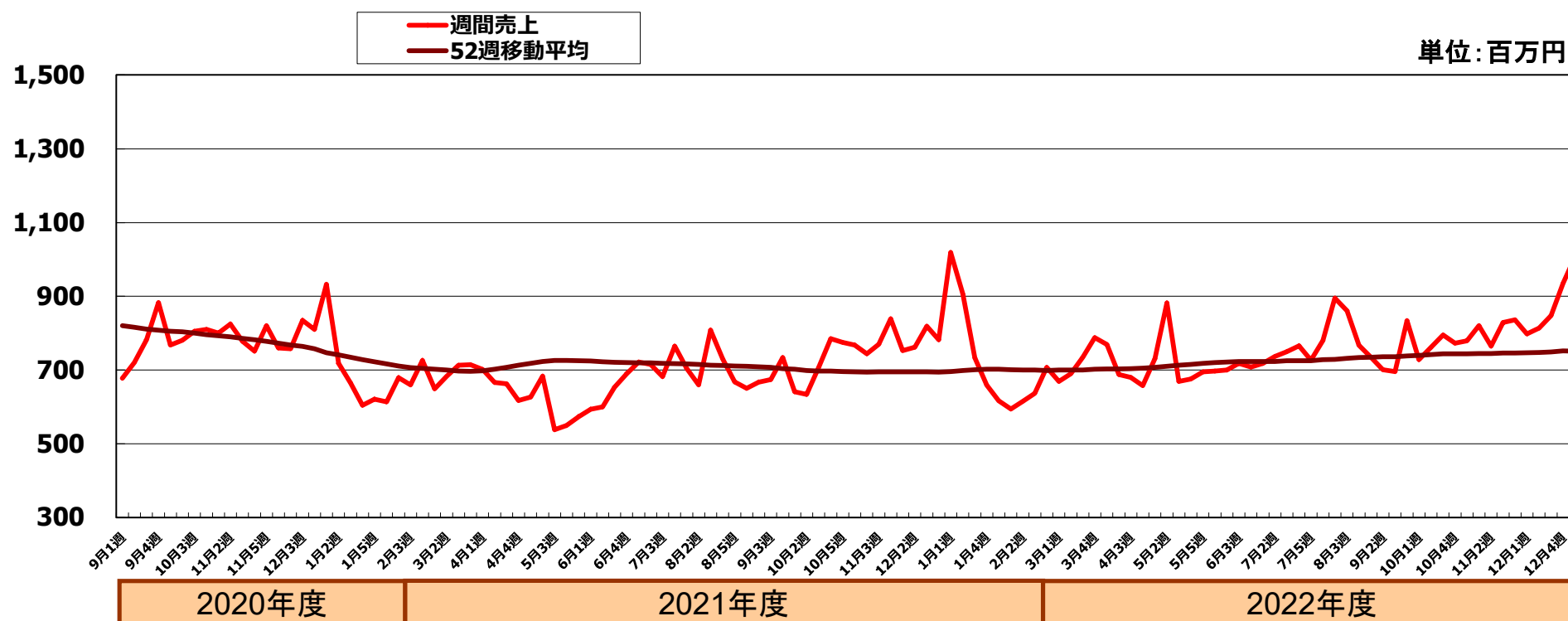
- 既存店は増収、前期比 +9.9%
- フランチャイズ店を含む店舗売上高は、9.1%増加

単位：百万円



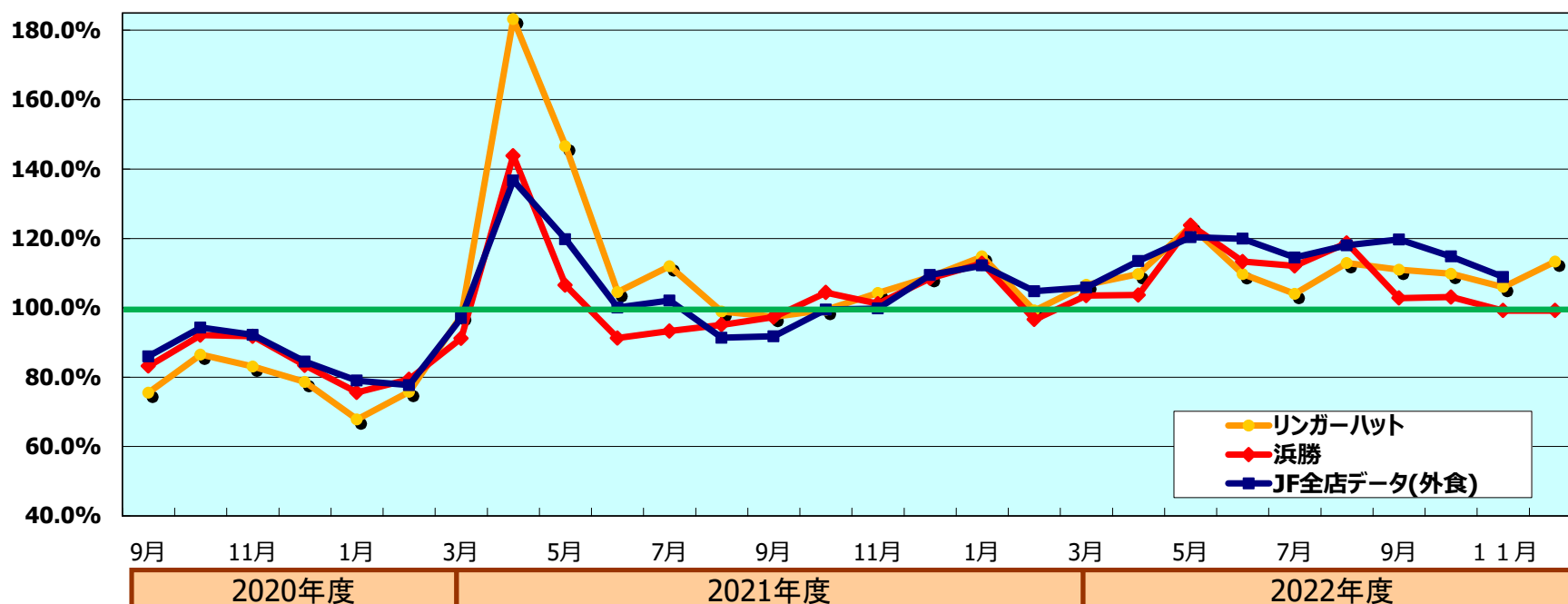
売上高傾向・・・グループ全店舗売上高の推移

- 2020年2月下旬以降新型コロナウイルスの影響で下降。2022年3月以降、まん延防止等重点措置が解除され、ゆるやかに上昇している。



既存店売上高・・・外食全体と当社の動向

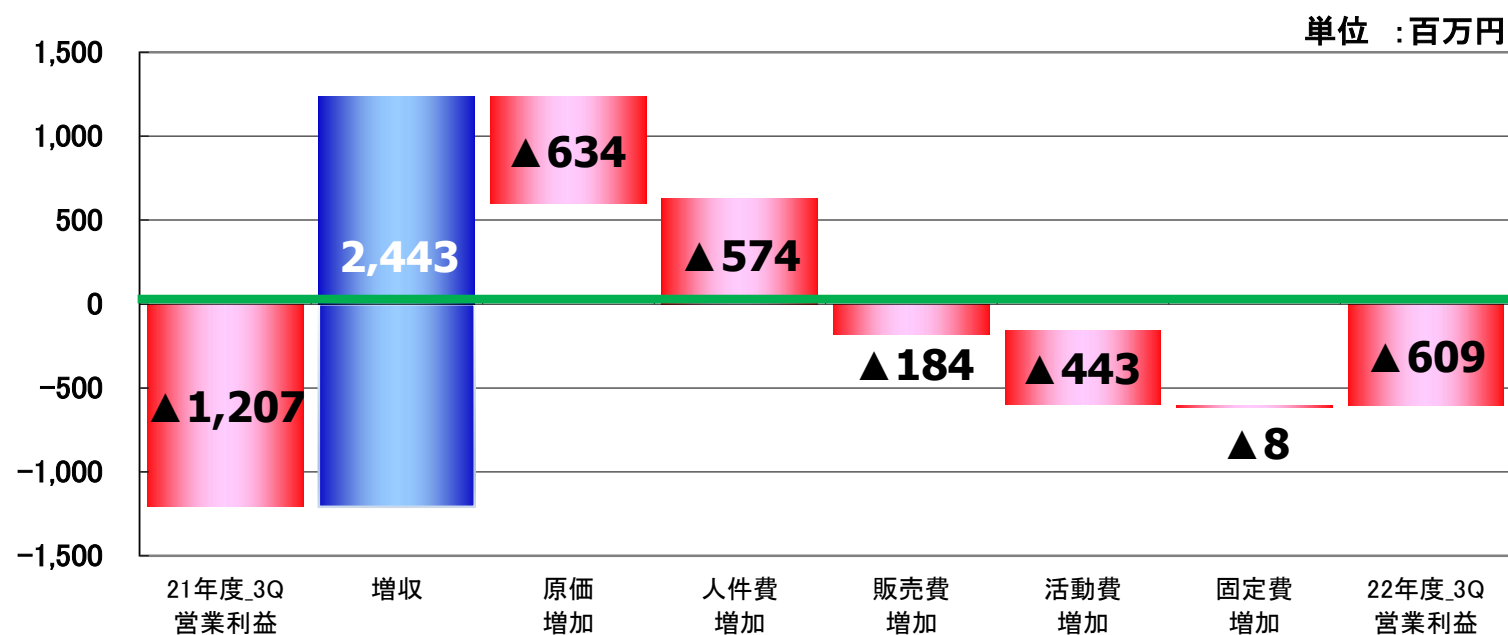
- 既存店売上高前年比 リンガーハット **110.1%**、濱かつ **108.6%**
 - 客数はリンガーハット 106.5%、濱かつ 101.9%、客単価はリンガーハット 103.4%、浜勝 106.6%
 - ブランド力強化・QSC(クオリティ、サービス、クレンジネス)向上・60周年企画や新商品の販売促進等で1店舗当たりの売上アップを目論む。



外食データ出所: 日本フードサービス協会: JFデータ(外食)は全店比較

経費分析・・・前年同期比

- 営業利益は前期比 598百万円増加した。
- 原価率は、前期比▲0.9ポイントの35.4%となった。(増収で工場稼働率は向上したが、原材料費・エネルギー価格の更なる高騰により、製造労務費比率・製造経費比率は前期比▲0.1ポイント。運賃比率は前期比▲0.5ポイント)。
- 販管費計は 1,210百万円増加し、販管費率は66.9%(前期比▲1.6ポイント)となった。
人件費率は32.8%(前期比▲0.9ポイント)、販売費はメニュー改定・60周年企画等により3.5%(前期比+0.4ポイント)、活動費率はエネルギー価格高騰等により14.5%(前期比+0.4ポイント)、固定費率は賃借料減額等により16.0%(前期比▲1.5ポイント)。



特別損益の内容

- 店舗改装、減損等により、特別損失を計上した。

単位：百万円

主な特別損失	金額	内容
減損損失	56	店舗設備
固定資産除却損	32	改装時設備入替、退店店舗等
店舗閉鎖損失	5	退店店舗

キャッシュ・フロー(前年同期比較)

- ポストコロナ社会の情勢を確認しながら、財政基盤の安定性向上につとめた。
新規出店再開、既存店投資(ポストコロナ対応の店舗づくり)を強化する。

単位:百万円

区分	前年同期	当期	増減額
営業キャッシュ・フロー	1,703	658	△1,044
投資キャッシュ・フロー	△1,155	△1,647	△492
フリーキャッシュ・フロー	547	△989	△1,537
財務キャッシュ・フロー	△1,177	△4,647	△3,470
現金及び現金同等物に係る換算差額	40	55	15
現金及び現金同等物の増加・減少(△)額	△588	△5,581	△4,992
現金及び現金同等物の期首残高	8,348	7,896	△452
現金及び現金同等物の期末残高	7,760	2,315	△5,444

セグメント情報

- ちゃんぽん事業、とんかつ事業ともに増収増益となった。
- ちゃんぽん事業は、営業損失 672百万円(前期比 +435百万円)
とんかつ事業は、営業利益 39百万円(前期比 +228百万円)

ちゃんぽん事業(リンガーハット)

単位:百万円

	2023年2月期 第3四半期	前年同期 実績	増減
売上高	21,868	19,924	+1,943
営業費用	22,540	21,033	+1,507
営業利益	△672	△1,108	+435
営業利益率	-	-	-

とんかつ事業(濱かつ・とんかつ大學・卓袱浜勝)

単位:百万円

	2023年2月期 第3四半期	前年同期 実績	増減
売上高	5,495	4,997	+497
営業費用	5,455	5,186	+269
営業利益	39	△188	+228
営業利益率	+0.7%	-	-

2023年2月期 計画

2023年2月期 下期計画(修正なし)

- 様々な物価上昇が続いており、売上高の急激な回復が見込めないこと、また円安の進行等による原材料価格やエネルギー価格の高騰等の影響を鑑み、第2四半期時に、売上高・利益ともに下記へ修正済み。(下半期の既存店売上高は新型コロナウイルスの影響がなかった(2019年度)水準に対して△7%の影響が残るという前提で設定)

単位: 百万円

	下期 当初 業績予想	構成比	修正後	構成比	増減率	前年同期	増減率
総売上高	23,700	—	22,586	—	△4.7%	18,777	20.3%
売上高	20,400	100.0%	19,518	100.0%	△4.3%	16,227	20.3%
営業利益	630	3.1%	252	1.3%	△59.9%	△959	—
経常利益	600	2.9%	182	0.9%	△69.7%	666	△72.7%
親会社株主に帰属する 当期純利益	190	0.9%	△269	—	△241.3%	318	—

2023年2月期 通期予想(修正なし)

- 上半期までの実績と、下期修正計画を反映し、通期予想を下方修正した。

単位: 百万円

	通期 当初 業績予想	構成比	修正後	構成比	増減率	前期	増減率
総売上高	46,000	—	43,400	—	△5.7%	39,519	9.8%
売上高	39,700	100.0%	37,500	100.0%	△5.5%	33,920	10.6%
営業利益	740	1.9%	△300	—	—	△1,464	—
経常利益	940	2.4%	200	0.5%	△78.7%	1,966	△89.8%
親会社株主に帰属する 当期純利益	240	0.6%	△450	—	△287.5%	943	—

計画の前提となる既存店(2019年度比)

2019年度比 修正計画	売上高			客数			客単価		
	上半期 実績	下半期 修正	通期	上半期 実績	下半期 修正	通期	上半期 実績	下半期 修正	通期
リンガーハット	81.2%	92.9%	87.1%	75.9%	84.0%	80.1%	106.9%	110.6%	108.8%
濱かつ	86.0%	93.2%	89.7%	80.9%	84.8%	82.9%	106.2%	110.0%	108.1%
全店	82.0%	93.0%	87.5%	76.5%	84.1%	80.4%	107.1%	110.5%	108.8%

2019年度比 参考)当初計画	売上高			客数			客単価		
	上半期	下半期	通期	上半期	下半期	通期	上半期	下半期	通期
リンガーハット	89.4%	96.3%	92.8%	80.4%	86.0%	83.2%	111.2%	111.9%	111.5%
濱かつ	93.9%	102.3%	98.0%	89.6%	97.0%	93.3%	104.8%	105.4%	105.1%
全店	90.4%	97.6%	93.9%	81.8%	87.7%	84.7%	110.5%	111.3%	110.8%

2023年2月期 出店計画

(単位:店舗)

	区分	前期実績	上半期	下半期	通期
リンガーハット	直営	1	3	2	5
	FC	0	0	0	0
	海外	0	0	1	1
	小計	1	3	3	6
濱かつ	直営	0	0	0	0
	FC	0	0	0	0
	海外	0	0	0	0
	小計	0	0	0	0
計	直営	1	3	2	5
	FC	0	0	0	0
	海外	0	0	1	1
	小計	1	3	3	6

- 今期は、国内5店舗(上半期3店、下半期2店)、海外1店舗(下半期1店)を計画。
下半期は、10月にリンガーハット イオン天王町店(神奈川県)、11月にリンガーハット 三郷中央店(埼玉県)、12月にリンガーハット イオン ミエンチェイ店(カンボジア・プノンペン)をオープン。

Data File

2023年2月期 第3四半期

- 目次
- 1-1. 既存店売上高・客数・客単価の前期比の推移
 - 1-2. 参考)既存店売上高・客数・客単価の2019年度比の推移
 - 2. 出店形態別店の店舗数の推移(全店)
 - 3. 出店形態別店の店舗数の推移(リンガーハット)
 - 4. 出店形態別店の店舗数の推移(浜勝・卓袱浜勝)
 - 5. 設備投資の推移

1-1. 既存店売上高・客数・客単価の前期比推移

①売上高

		3月	4月	5月	6月	7月	8月	9月	10月	11月	12月	1月	2月	累計
リッガーハット	22年2月期	97.7	183.2	146.6	104.5	112.0	98.9	97.4	99.4	104.3	108.9	114.8	99.2	109.6
	23年2月期	106.6	109.7	123.6	109.7	104.0	112.9	111.0	109.8	106.0	113.3			110.5
濱かつ	22年2月期	91.2	143.8	106.5	91.3	93.3	95.1	97.3	104.4	101.2	108.5	112.8	96.6	102.2
	23年2月期	103.5	103.7	123.8	113.3	112.1	118.7	102.8	103.1	99.2	99.2			107.4
卓袱浜勝	22年2月期	134.3	803.6	295.0	91.6	134.7	112.4	68.6	124.1	117.9	222.0	431.1	179.5	158.7
	23年2月期	114.4	147.1	329.0	312.1	161.3	230.6	319.1	161.8	135.1	100.7			163.4
全社	22年2月期	96.2	173.4	136.2	101.6	107.8	98.0	97.3	100.5	103.7	109.0	114.5	98.8	108.0
	23年2月期	106.0	108.5	123.9	110.6	105.6	114.3	109.5	108.5	104.7	110.1			109.9

②客数

		3月	4月	5月	6月	7月	8月	9月	10月	11月	12月	1月	2月	累計
リッガーハット	22年2月期	91.2	174.9	141.3	98.6	103.3	89.1	87.3	90.8	97.0	101.6	106.2	90.6	101.4
	23年2月期	101.5	106.0	119.0	105.5	102.0	112.7	108.8	108.2	97.3	102.4			106.0
濱かつ	22年2月期	89.7	145.4	105.8	88.6	92.8	89.7	93.8	101.0	99.4	107.0	109.7	93.3	99.8
	23年2月期	99.5	99.3	117.1	106.5	104.3	110.4	95.2	94.0	94.8	94.7			101.0
卓袱浜勝	22年2月期	123.8	516.3	176.0	77.0	112.5	104.2	70.7	86.8	97.5	146.7	242.6	215.8	122.2
	23年2月期	105.9	162.2	310.1	209.3	150.7	186.9	219.5	167.3	126.6	93.5			153.1
全社	22年2月期	90.9	169.7	134.9	97.1	101.8	89.1	88.1	92.2	97.3	102.3	106.7	91.1	101.2
	23年2月期	101.2	105.1	118.8	105.6	102.3	112.3	106.8	106.1	97.0	101.2			105.3

③客単価

		3月	4月	5月	6月	7月	8月	9月	10月	11月	12月	1月	2月	累計
リッガーハット	22年2月期	107.1	104.7	103.7	106.0	108.4	111.0	111.6	109.5	107.6	107.2	108.1	109.5	108.1
	23年2月期	105.1	103.5	103.8	104.0	102.0	100.2	102.0	101.5	108.9	110.6			104.2
濱かつ	22年2月期	101.6	98.9	100.6	103.1	100.5	106.0	103.7	103.3	101.9	101.4	102.8	103.5	102.5
	23年2月期	104.0	104.4	105.7	106.3	107.5	107.5	107.9	109.8	104.6	104.8			106.3
卓袱浜勝	22年2月期	108.5	155.6	167.6	118.8	119.7	107.9	97.0	142.9	120.9	151.4	177.7	83.2	129.9
	23年2月期	108.1	90.7	106.1	149.2	107.0	123.4	145.3	96.7	106.7	107.6			106.7
全社	22年2月期	105.8	102.2	100.9	104.7	106.0	110.0	110.4	108.9	106.6	106.5	107.3	108.5	106.8
	23年2月期	104.7	103.3	104.3	104.6	103.3	101.7	102.5	102.3	108.0	108.8			104.4

1-2. 既存店売上高・客数・客単価の2019年度比推移

①売上高 ※22年2月期・23年2月期どちらも、2019年度比で記載

		3月	4月	5月	6月	7月	8月	9月	10月	11月	12月	1月	2月	累計
リンガーハット	22年2月期	71.1	72.5	69.6	72.7	81.2	72.3	74.0	86.0	87.0	85.7	77.9	75.3	77.1
	23年2月期	75.8	79.5	86.2	79.8	84.4	81.6	82.1	94.5	92.2	97.1			85.2
濱かつ	22年2月期	79.2	79.4	70.8	72.6	83.0	73.2	81.8	96.7	93.7	91.2	86.0	76.5	82.0
	23年2月期	82.3	82.7	87.9	82.5	93.3	87.1	84.3	100.1	93.2	90.7			88.3
卓袱浜勝	22年2月期	50.3	38.7	20.5	17.5	45.3	34.3	25.5	43.3	63.9	117.7	70.2	49.8	47.0
	23年2月期	57.6	57.0	67.3	54.5	73.0	79.1	81.4	70.0	86.4	118.5			73.4
全社	22年2月期	72.7	73.7	69.6	72.3	81.4	72.4	75.3	87.8	88.1	87.0	79.5	75.4	77.9
	23年2月期	77.0	79.9	86.3	80.1	86.0	82.7	82.5	95.4	92.3	95.7			85.7

②客数

		3月	4月	5月	6月	7月	8月	9月	10月	11月	12月	1月	2月	累計
リンガーハット	22年2月期	70.9	71.1	66.4	71.4	77.5	66.4	68.5	79.4	81.2	78.8	70.4	65.3	72.4
	23年2月期	72.0	75.4	79.3	75.4	79.1	74.8	74.5	85.9	79.1	80.6			77.6
濱かつ	22年2月期	81.1	79.8	70.1	72.3	81.1	72.4	80.6	95.4	91.5	87.8	81.8	72.7	80.5
	23年2月期	81.1	79.6	82.4	77.3	84.9	80.2	77.1	90.1	87.2	83.4			82.3
卓袱浜勝	22年2月期	53.7	37.1	22.5	28.5	50.2	40.6	35.6	42.7	62.9	96.3	53.6	34.8	46.1
	23年2月期	56.8	60.1	69.8	59.6	75.7	75.8	78.2	71.5	79.7	90.1			71.1
全社	22年2月期	72.4	72.2	66.9	71.5	78.0	67.2	70.0	81.4	82.6	80.0	71.9	66.3	73.4
	23年2月期	73.2	75.9	79.6	75.6	79.8	75.5	74.8	86.4	80.1	81.0			78.2

③客単価

		3月	4月	5月	6月	7月	8月	9月	10月	11月	12月	1月	2月	累計
リンガーハット	22年2月期	100.3	102.0	104.8	101.8	104.7	108.9	108.0	108.3	107.0	108.8	110.7	115.3	106.6
	23年2月期	105.4	105.5	108.7	105.8	106.7	109.1	110.2	110.0	116.6	120.4			109.9
濱かつ	22年2月期	97.7	99.6	101.0	100.5	102.3	101.1	101.4	101.4	102.3	103.8	105.0	105.2	101.8
	23年2月期	101.5	103.9	106.7	106.7	110.0	108.6	109.3	111.2	106.9	108.7			107.3
卓袱浜勝	22年2月期	93.8	104.5	90.9	61.3	90.1	84.6	71.6	101.3	101.6	122.2	131.0	143.2	102.0
	23年2月期	101.3	94.8	96.4	91.5	96.4	104.4	104.0	97.9	108.4	131.5			103.2
全社	22年2月期	100.4	102.0	104.0	101.2	104.4	107.7	107.5	107.8	106.7	108.7	110.6	113.8	106.2
	23年2月期	105.1	105.3	108.4	106.0	107.8	109.6	110.2	110.4	115.2	118.2			109.7

2. 出店形態別の店舗数の推移(全店)

出店形態別の状況 (FC店含む)

出店形態	2018.2期			2019.2期			2020.2期			2021.2期			2022.2期			2022.11期		
	増加	減少	期末	増加	減少	期末	増加	減少	期末	増加	減少	期末	増加	減少	期末	増加	減少	期末
九州・中国・四国地区	2	▲11	186		▲5	181		▲3	178		▲13	165		▲1	164		▲1	163
ロードサイド(郊外型)																		
SC内フードコート等	4		92	9	▲3	98	8	▲1	105	2	▲15	92		▲4	88		▲4	84
ビルイン(都心型)			11	2	▲1	12			12		▲2	10	1	▲1	10			10
合計	6	▲11	289	11	▲9	291	8	▲4	295	2	▲30	267	1	▲6	262	0	▲5	257
関東・東海地区		▲8	88		▲4	84			84	2	▲22	64			64	2	▲1	65
ロードサイド(郊外型)																		
SC内フードコート等	15	▲5	166	23	▲6	183	11	▲5	189	6	▲26	169		▲3	166	1	▲5	162
ビルイン(都心型)	5	▲3	61	7	▲4	64	2	▲2	64	2	▲14	52			52			52
合計	20	▲16	315	30	▲14	331	13	▲7	337	10	▲62	285	0	▲3	282	3	▲6	279
関西・中京地区		▲1	23	1	▲1	23			23		▲3	20		▲1	19	2	▲1	20
ロードサイド(郊外型)																		
SC内フードコート等	13	▲1	88	8	▲2	94	7	▲3	98	4	▲21	81		▲1	80		▲1	79
ビルイン(都心型)			6	2		8	1		9		▲2	7			7		▲2	5
合計	13	▲2	117	11	▲3	125	8	▲3	130	4	▲26	108	0	▲2	106	2	▲4	104
東北・北海道地区			1			1			1			1			1			1
ロードサイド(郊外型)																		
SC内フードコート等	1	▲3	29	6	▲2	33	2		35		▲4	31		▲3	28		▲5	23
ビルイン(都心型)			0			0			0			0			0			0
合計	1	▲3	30	6	▲2	34	2	0	36	0	▲4	32	0	▲3	29	0	▲5	24
海外			1			1			1		▲1	0			0			0
ロードサイド(郊外型)																		
SC内フードコート等	4	▲3	11	1	▲2	10	3	▲3	10	1	▲3	8		▲3	5			5
ビルイン(都心型)	2		3	3		6	1	▲1	6		▲2	4			4			4
合計	6	▲3	15	4	▲2	17	4	▲4	17	1	▲6	12	0	▲3	9	0	0	9
合計	2	▲20	299	1	▲10	290	0	▲3	287	2	▲39	250	0	▲2	248	4	▲3	249
ロードサイド(郊外型)																		
SC内フードコート等	37	▲12	386	47	▲15	418	31	▲12	437	13	▲69	381	0	▲14	367	1	▲15	353
ビルイン(都心型)	7	▲3	81	14	▲5	90	4	▲3	91	2	▲20	73	1	▲1	73	0	▲2	71
合計	46	▲35	766	62	▲30	798	35	▲18	815	17	▲128	704	1	▲17	688	5	▲20	673
うち直営店舗数			544			576			594			497			497			496
うちFC店舗数			222			222			221			207			191			177

3. 出店形態別の店舗数の推移(リンガーハット)

出店形態別の状況 (FC店含む)

出店形態	年度	2018.2期			2019.2期			2020.2期			2021.2期			2022.2期			2022.11期		
		増加	減少	期末	増加	減少	期末	増加	減少	期末	増加	減少	期末	増加	減少	期末	増加	減少	期末
九州・中国・四国地区		2	▲10	118		▲5	113		▲3	110		▲11	99		▲1	98		▲1	97
ロードサイド(郊外型)		4		76	6	▲1	81	8	▲1	88	2	▲14	76		▲4	72		▲4	68
SC内フードコート等				8	2		10			10		▲2	8	1	▲1	8			8
ビルイン(都心型)		6	▲10	202	8	▲6	204	8	▲4	208	2	▲27	183	1	▲6	178	0	▲5	173
関東・東海地区			▲8	84		▲4	80			80	1	▲18	63			63	2	▲1	64
ロードサイド(郊外型)		14	▲3	156	18	▲2	172	10	▲4	178	6	▲15	169		▲3	166	1	▲3	164
SC内フードコート等		4	▲3	58	6	▲4	60	2	▲2	60	2	▲13	49			49			49
ビルイン(都心型)		18	▲14	298	24	▲10	312	12	▲6	318	9	▲46	281	0	▲3	278	3	▲4	277
関西・中京地区			▲1	23	1	▲1	23			23		▲3	20		▲1	19	2	▲1	20
ロードサイド(郊外型)		13	▲1	85	8	▲2	91	7	▲3	95	4	▲18	81		▲1	80		▲1	79
SC内フードコート等				6	2		8	1		9		▲2	7			7			5
ビルイン(都心型)		13	▲2	114	11	▲3	122	8	▲3	127	4	▲23	108	0	▲2	106	2	▲4	104
北陸・東北・北海道地区				1			1			1			1			1			1
ロードサイド(郊外型)		1	▲2	29	6	▲2	33	2		35		▲4	31		▲3	28		▲5	23
SC内フードコート等				0			0			0			0			0			0
ビルイン(都心型)		1	▲2	30	6	▲2	34	2	0	36	0	▲4	32	0	▲3	29	0	▲5	24
海外				1			1			1		▲1	0			0			0
ロードサイド(郊外型)		3	▲3	8	1	▲2	7	3	▲3	7	1	▲2	6		▲3	3			3
SC内フードコート等		2		3	3		6	1	▲1	6		▲2	4			4			4
ビルイン(都心型)		5	▲3	12	4	▲2	14	4	▲4	14	1	▲5	10	0	▲3	7	0	0	7
合計		2	▲19	227	1	▲10	218	0	▲3	215	1	▲33	183	0	▲2	181	4	▲3	182
うち直営店舗数		35	▲9	354	39	▲9	384	30	▲11	403	13	▲53	363	0	▲14	349	1	▲13	337
うちFC店舗数		6	▲3	75	13	▲4	84	4	▲3	85	2	▲19	68	1	▲1	68	0	▲2	66
合計		43	▲31	656	53	▲23	686	34	▲17	703	16	▲105	614	1	▲17	598	5	▲18	585
うち直営店舗数				452			482			500			425			425			426
うちFC店舗数				204			204			203			189			173			159

出店形態	年度	2018.2期			2019.2期			2020.2期			2021.2期			2022.2期			2022.11期		
		増加	減少	期末	増加	減少	期末	増加	減少	期末	増加	減少	期末	増加	減少	期末	増加	減少	期末
その他(SOBAYA・EVERYBOWL・リンガー食堂)		2		2	1	▲2	1			1	1	▲1	1			1			1

4. 出店形態別の店舗数の推移(濱かつ・卓袱浜勝・とんかつ大學)

出店形態別の状況 (FC店含む)

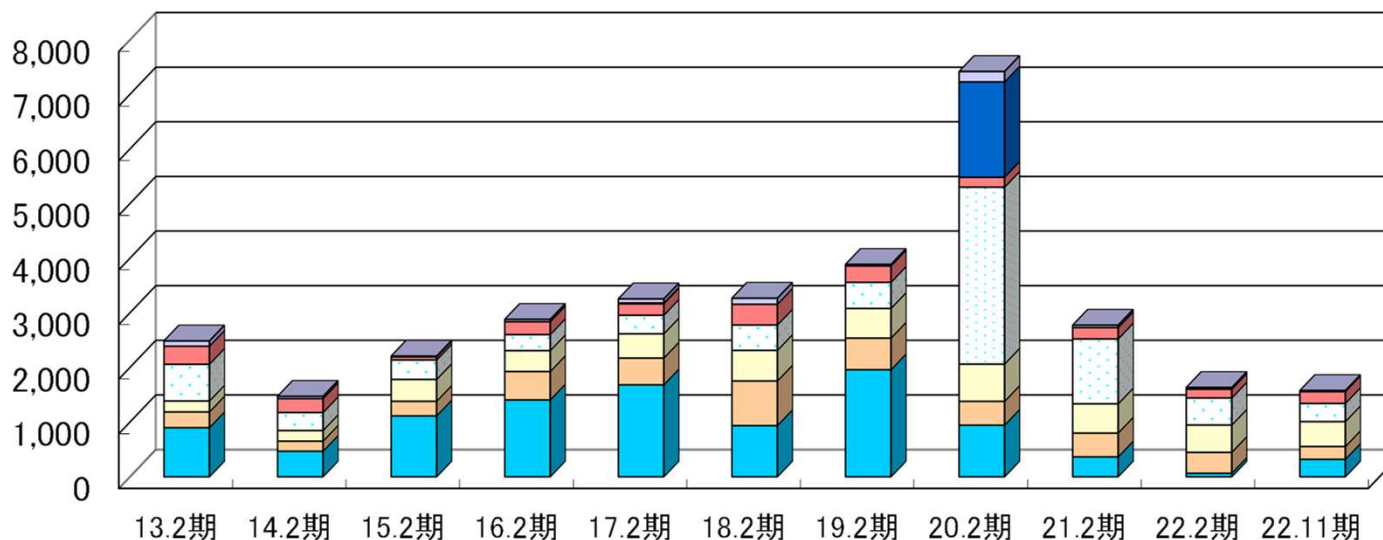
出店形態	年度	2018.2期			2019.2期			2020.2期			2021.2期			2022.2期			2022.11期		
		増加	減少	期末	増加	減少	期末	増加	減少	期末	増加	減少	期末	増加	減少	期末	増加	減少	期末
九州・中国・四国地区	ロードサイド(郊外型)		▲1	67			67			67		▲2	65			65			65
	SC内フードコート等			16	2	▲1	17			17		▲1	16			16			16
	ビルイン(都心型)			3		▲1	2			2		0	2			2			2
	合計	0	▲1	86	2	▲2	86	0	0	86	0	▲3	83	0	0	83	0	0	83
関東・東海地区	ロードサイド(郊外型)			4			4			4		▲4	0			0			0
	SC内フードコート等		▲2	9		▲3	6		▲1	5		▲5	0			0			0
	ビルイン(都心型)			2			2			2		▲1	1			1		▲1	0
	合計	0	▲2	15	0	▲3	12	0	▲1	11	0	▲10	1	0	0	1	0	▲1	0
関西・中京地区	ロードサイド(郊外型)			0			0			0			0			0			0
	SC内フードコート等			3			3			3		▲3	0			0			0
	ビルイン(都心型)			0			0			0			0			0			0
	合計	0	0	3	0	0	3	0	0	3	0	▲3	0	0	0	0	0	0	0
北陸・東北・北海道地区	ロードサイド(郊外型)			0			0			0			0			0			0
	SC内フードコート等		▲1	0			0			0			0			0			0
	ビルイン(都心型)			0			0			0			0			0			0
	合計	0	▲1	0	0	0	0	0	0	0	0	0	0	0	0	0	0	0	0
海外	ロードサイド(郊外型)			0			0			0			0			0			0
	SC内フードコート等			1			1			1			1			1			1
	ビルイン(都心型)			0			0			0			0			0			0
	合計	0	0	1	0	0	1	0	0	1	0	0	1	0	0	1	0	0	1
合計	ロードサイド(郊外型)	0	▲1	71	0	0	71	0	0	71	0	▲6	65	0	0	65	0	0	65
	SC内フードコート等	0	▲3	29	2	▲4	27	0	▲1	26	0	▲9	17	0	0	17	0	0	17
	ビルイン(都心型)	0	0	5	0	▲1	4	0	0	4	0	▲1	3	0	0	3	0	▲1	2
	合計	0	▲4	105	2	▲5	102	0	▲1	101	0	▲16	85	0	0	85	0	▲1	84
	うち直営店舗数			87			84			83			68			68			67
	うちFC店舗数			18			18			18			17			17			17

※とんかつ大學へ業態変更

出店形態	年度	2018.2期			2019.2期			2020.2期			2021.2期			2022.2期			2022.11期		
		増加	減少	期末	増加	減少	期末	増加	減少	期末	増加	減少	期末	増加	減少	期末	増加	減少	期末
卓袱浜勝、とんかつ大學、六角浜かつ		1		3			6			9			10			4			4
													▲6						▲2
																			3

5. 設備投資の推移

■ 新規出店 □ 既存店改造・改装 □ 店舗設備 □ 営業用土地
 □ 工場設備 ■ 情報機器設備 ■ その他土地 □ その他設備



単位: 百万円

区分	13.2期	14.2期	15.2期	16.2期	17.2期	18.2期	19.2期	20.2期	21.2期	22.2期	22.11期
新規出店	899	468	1,115	1,407	1,683	936	1,960	945	365	64	319
既存店改造・改装	288	185	267	519	490	817	579	436	436	383	234
店舗設備	201	195	400	382	444	560	543	682	535	500	457
営業用土地	-	-	-	-	-	-	-	-	-	-	-
工場設備	672	329	356	294	340	465	478	3,239	1,188	495	333
情報機器設備	330	254	56	235	209	379	300	182	207	161	216
その他土地	0	0	0	0	16	0	1	1,746	0	0	0
その他設備	96	42	14	42	73	111	27	189	43	30	19
設備投資計	2,486	1,472	2,208	2,880	3,256	3,268	3,887	7,419	2,774	1,634	1,577
減価償却費	1,075	1,216	1,246	1,339	1,448	1,521	1,634	1,932	2,064	1,823	1,363



本資料に掲載されている業績の見通し等将来に関する情報は、現在入手可能な情報に基づいて当社経営陣が合理的と判断したものです。実際の業績は市場動向、経済情勢など様々な要因の変化により大きく異なる可能性がありますことをご承知おきください。

本資料に関する問い合わせは下記にお願いいたします。

TEL 03-5745-8611 管理部 IR担当