
2023年2月期 第2四半期 決算説明補足資料

株式会社リンガーハット
(証券コード: 8200)

● 2023年2月期 第2四半期 財務・業績の概況

P3	連結損益計算書ハイライト	P8	経費分析
P4	2023年2月第2四半期決算概要	P9	特別損益の内容
P5	グループ店舗売上高分析	P10	キャッシュ・フロー
P6	売上高傾向	P11	セグメント情報
P7	既存店売上高		

● 2023年2月期 計画

P13~14	2023年2月期 下期計画・通期予想
P15	計画の前提となる既存店前年比
P16	2023年2月期 出店計画

● Data File

P18~19	純既存店売上高・客数・客単価の前期(2019年度)比推移
P20~22	出店形態別の店舗数の推移
P23	設備投資の推移

2023年2月期 第2四半期 財務・業績の概況

連結損益計算書ハイライト

- 売上高は、前期比 +10.8%の 17,981百万円。
- 営業損失は552百万円、経常利益は18百万円、当期純損失は181百万円（営業時間短縮要請に係る時短協力金等を営業外収益に624百万円計上した）。

勘定科目	'21/03~'21/08		'22/03~'22/08		'22/03~'22/08		単位:百万円		
	前期	構成比	計画	構成比	実績	構成比	前期比	計画差	計画比
総売上高	18,777		22,300		20,814		110.8%	△ 1,485	93.3%
売上高	16,227	100.0%	19,300	100.0%	17,981	100.0%	110.8%	△ 1,318	93.2%
売上原価	5,859	36.1%	6,716	34.8%	6,304	35.1%	107.6%	△ 411	93.9%
売上総利益	10,368	63.9%	12,584	65.2%	11,677	64.9%	112.6%	△ 906	92.8%
販売費及び一般管理費	11,327	69.8%	12,474	64.6%	12,229	68.0%	108.0%	△ 244	98.0%
人件費	5,554	34.2%	6,252	32.4%	6,052	33.7%	109.0%	△ 199	96.8%
販売費	451	2.8%	600	3.1%	605	3.4%	134.2%	5	101.0%
活動費	2,355	14.5%	2,636	13.7%	2,637	14.7%	111.9%	1	100.1%
固定費	2,965	18.3%	2,986	15.5%	2,933	16.3%	98.9%	△ 52	98.3%
営業利益	△ 959	---	110	0.6%	△ 552	---	---	△ 662	---
営業外収益	1,837	11.3%	420	2.2%	719	4.0%	39.2%	299	171.4%
営業外費用	211	1.3%	190	1.0%	149	0.8%	70.5%	△ 40	78.5%
経常利益	666	4.1%	340	1.8%	18	0.1%	2.7%	△ 321	5.4%
特別利益	4	0.0%	0	0.0%	0	0.0%	---	0	---
特別損失	58	0.4%	150	0.8%	73	0.4%	125.5%	△ 76	48.9%
税引前利益	611	3.8%	190	1.0%	△ 55	---	---	△ 245	---
法人税等	293	1.8%	140	0.7%	126	0.7%	43.0%	△ 13	90.2%
当期純利益	318	2.0%	50	0.3%	△ 181	---	---	△ 231	---

※今年度より「収益認識に関する会計基準」を適用。

上半期の売上高は191百万円減少し、販売費及び一般管理費は191百万円減少、営業損失、経常利益及び税金等調整前四半期純損失に与える影響はありません。

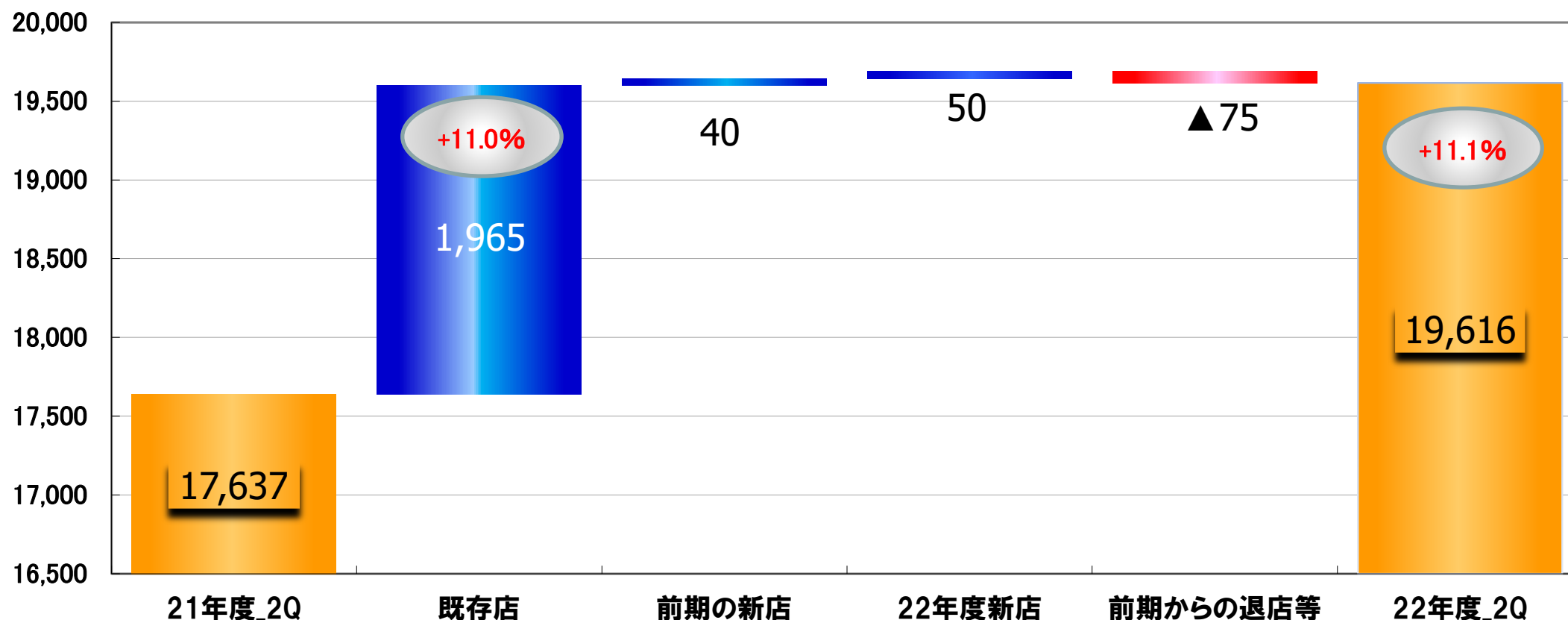
2023年2月期 第2四半期決算概要

- 売上高 17,981百万円（前期比 +1,754百万円、計画比 ▲1,318百万円）
 - 既存店売上高前期比は111.2%(2019年度比:82.0%)。客数:107.3%(76.5%)、客単価:103.7%(107.1%)。
- 売上原価 原価率は35.1%（売上構成前期比 ▲1.0%、売上構成計画比 +0.3%）
 - 前期比 +445百万円、計画比 ▲411百万円
- 人件費 前期比 +497百万円、計画比 ▲199百万円（人件費率33.7% 前期比 ▲0.6%）
- 販売費 前期比 +154百万円、計画比 +5百万円（販売費率 3.4% 前期比 +0.6%）
- 活動費 前期比 +281百万円、計画比 +1百万円（活動費率14.7% 前期比 +0.1%）
- 固定費 前期比 ▲31百万円、計画比 ▲52百万円（固定費率16.3% 前期比 ▲2.0%）
- 営業損失 552百万円（前期比 +407百万円、計画比 ▲662百万円）
- 経常利益 18百万円（前期比 ▲648百万円、計画比 ▲321百万円）
- 純損失 181百万円（前期比 ▲499百万円、計画比 ▲231百万円）

グループ店舗売上高分析...前期比

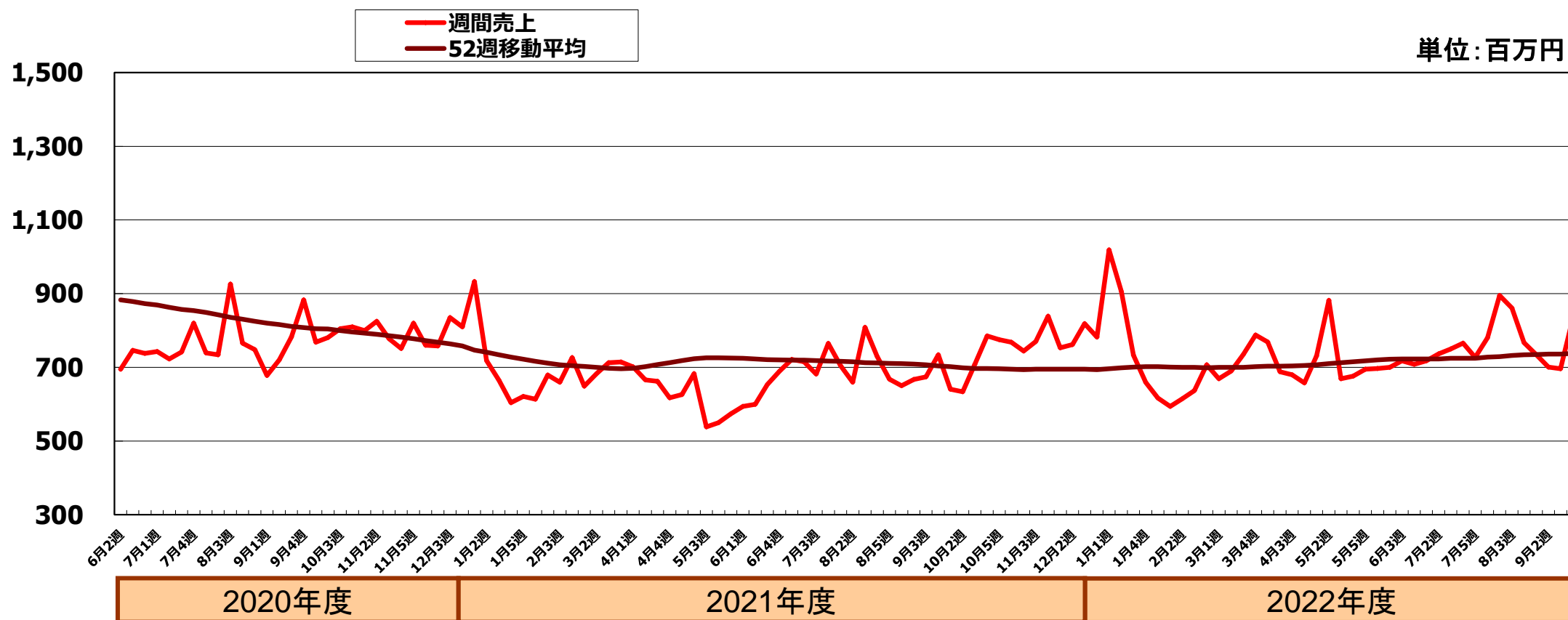
- 既存店は増収、前期比 +11.0%
- フランチャイズ店を含む店舗売上高は、11.1%増加

単位:百万円



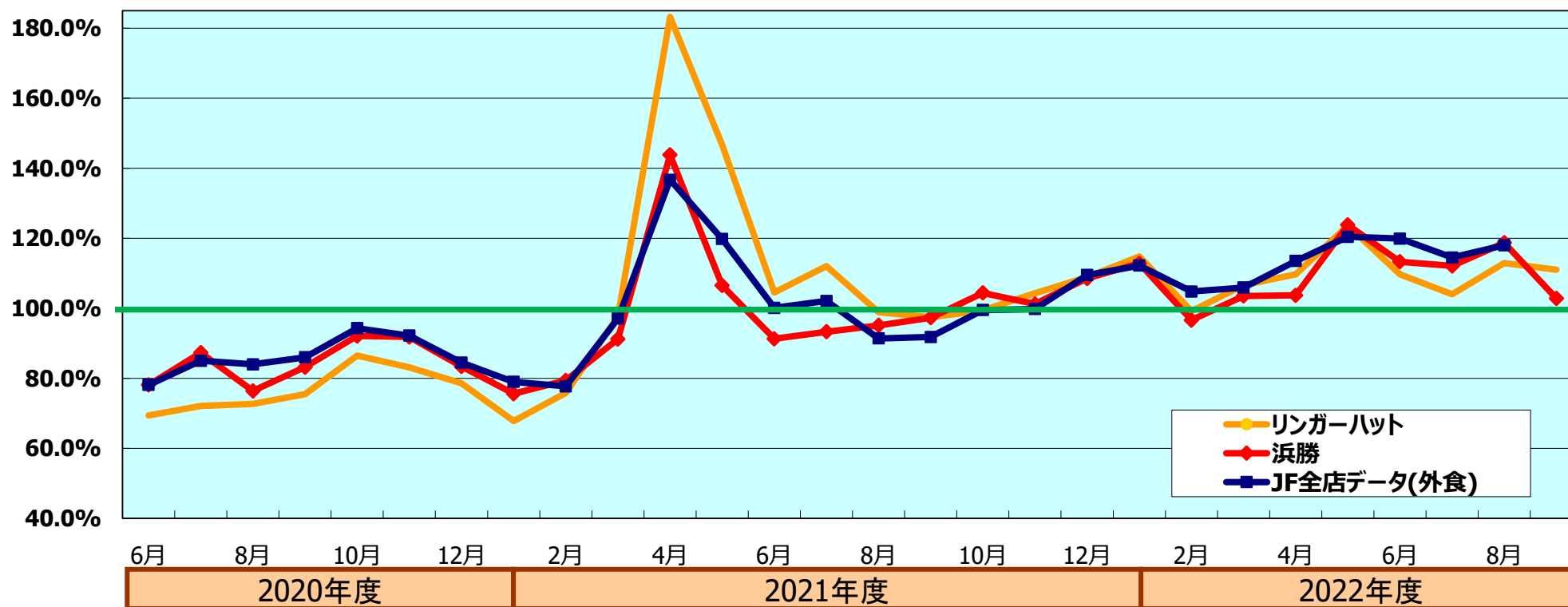
売上高傾向・・・グループ全店舗売上高の推移

- 2020年2月下旬以降新型コロナウイルスの影響で下降。2022年3月以降、まん延防止等重点措置が解除され、ゆるやかに上昇している。



既存店売上高・・・外食全体と当社の動向

- 既存店売上高前年比 リンガーハット **110.8%**、濱かつ **112.3%**
 - 客数はリンガーハット 107.5%、濱かつ 105.8%、客単価はリンガーハット 103.1%、浜勝 106.1%
 - ブランド力強化・QSC(クオリティ、サービス、クレンジネス)向上・60周年企画や新商品の販売促進等で1店舗当たりの売上アップを目論む。

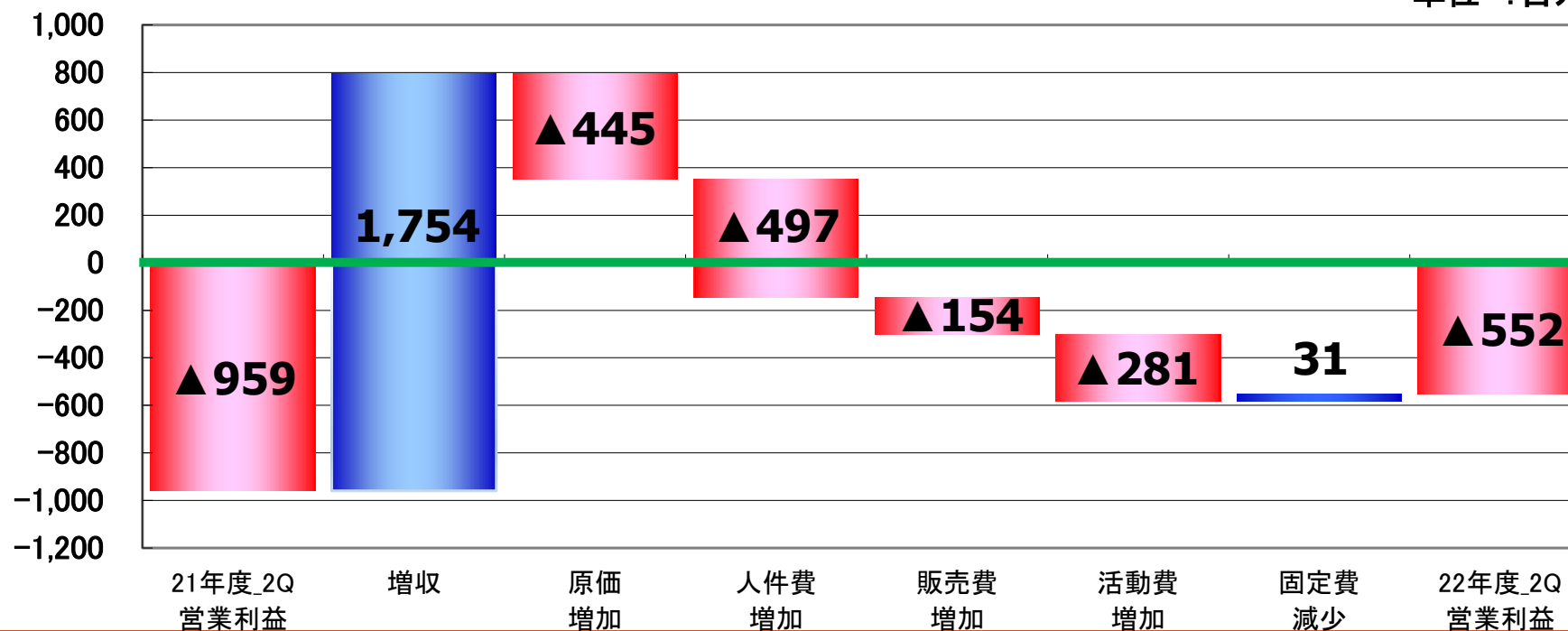


外食データ出所: 日本フードサービス協会: JFデータ(外食)は全店比較

経費分析・・・前年同期比

- 営業利益は前期比 407百万円増加した。
- 原価率は、前期比▲1.0ポイントの35.1%となった(原材料費は高騰しているが、売上増加により製造労務費比率・製造経費比率(前期比▲0.3ポイント)・運賃比率(前期比▲0.6ポイント))。
- 販管費計は 901百万円増加し、販管費率は68.0%(前期比▲1.8ポイント)となった。
人件費率は33.7%(前期比▲0.6ポイント)、販売費はメニュー改定・60周年企画等により3.4%(前期比+0.6ポイント)、固定比率は賃借料減額等により16.3%(前期比▲2.0ポイント)。

単位 : 百万円



特別損益の内容

- 店舗改装、減損（退店決定店舗）等により、特別損失を計上した。

単位：百万円

主な特別損失	金額	内容
固定資産除却損	31	改装時設備入替、退店店舗等
減損損失	29	店舗設備
店舗閉鎖損失	6	退店店舗

キャッシュ・フロー(前年同期比較)

- ポストコロナ社会の情勢を確認しながら、財政基盤の安定性向上につとめた。
新店出店再開、既存店投資(ポストコロナ対応の店舗づくり)を強化する。

単位:百万円

区分	前年同期	当期	増減額
営業キャッシュ・フロー	370	362	△7
投資キャッシュ・フロー	△788	△1,097	△308
フリーキャッシュ・フロー	△418	△734	△316
財務キャッシュ・フロー	△774	△3,782	△3,007
現金及び現金同等物に係る換算差額	56	51	△5
現金及び現金同等物の増加・減少(△)額	△1,136	△4,465	△3,329
現金及び現金同等物の期首残高	8,348	7,896	△452
現金及び現金同等物の期末残高	7,212	3,430	△3,781

セグメント情報

- ちゃんぽん事業、とんかつ事業ともに増収増益となった。
- ちゃんぽん事業は、営業損失 572百万円(前期比 +310百万円)
とんかつ事業は、 営業利益 3百万円(前期比 +159百万円)

ちゃんぽん事業(リンガーハット)

単位:百万円

	2023年2月期 第2四半期	前年同期 実績	増減
売上高	14,242	12,916	+1,325
営業費用	14,815	13,800	+1,015
営業利益	△572	△883	+310
営業利益率	-	-	-

とんかつ事業(濱かつ・とんかつ大學・卓袱浜勝)

単位:百万円

	2023年2月期 第2四半期	前年同期 実績	増減
売上高	3,663	3,239	+424
営業費用	3,659	3,395	+264
営業利益	3	△155	+159
営業利益率	+0.1%	-	-

2023年2月期 計画

2023年2月期 下期計画

- 様々な物価上昇が続いており、売上高の急激な回復が見込めないこと、また円安の進行等による原材料価格やエネルギー価格の高騰等の影響を鑑み、売上高・利益ともに下記へ修正した。
(下半期の既存店売上高は新型コロナウイルスの影響がなかった(2019年度)水準に対して△7%の影響が残るという前提で設定)

単位: 百万円

	下期 当初 業績予想	構成比	修正後	構成比	増減率	前年同期	増減率
総売上高	23,700	—	22,586	—	△4.7%	18,777	20.3%
売上高	20,400	100.0%	19,518	100.0%	△4.3%	16,227	20.3%
営業利益	630	3.1%	252	1.3%	△59.9%	△959	—
経常利益	600	2.9%	182	0.9%	△69.7%	666	△72.7%
親会社株主に帰属する 当期純利益	190	0.9%	△269	—	△241.3%	318	—

2023年2月期 通期予想

- 上半期までの実績と、下期修正計画を反映し、通期予想を下方修正した。

単位：百万円

	通期 当初 業績予想	構成比	修正後	構成比	増減率	前期	増減率
総売上高	46,000	—	43,400	—	△5.7%	39,519	9.8%
売上高	39,700	100.0%	37,500	100.0%	△5.5%	33,920	10.6%
営業利益	740	1.9%	△300	—	—	△1,464	—
経常利益	940	2.4%	200	0.5%	△78.7%	1,966	△89.8%
親会社株主に帰属する 当期純利益	240	0.6%	△450	—	△287.5%	943	—

計画の前提となる既存店(2019年度比)

2019年度比 修正計画	売上高			客数			客単価		
	上半期 実績	下半期 修正	通期	上半期 実績	下半期 修正	通期	上半期 実績	下半期 修正	通期
リンガーハット	81.2%	92.9%	87.1%	75.9%	84.0%	80.1%	106.9%	110.6%	108.8%
濱かつ	86.0%	93.2%	89.7%	80.9%	84.8%	82.9%	106.2%	110.0%	108.1%
全店	82.0%	93.0%	87.5%	76.5%	84.1%	80.4%	107.1%	110.5%	108.8%

2019年度比 参考)当初計画	売上高			客数			客単価		
	上半期	下半期	通期	上半期	下半期	通期	上半期	下半期	通期
リンガーハット	89.4%	96.3%	92.8%	80.4%	86.0%	83.2%	111.2%	111.9%	111.5%
濱かつ	93.9%	102.3%	98.0%	89.6%	97.0%	93.3%	104.8%	105.4%	105.1%
全店	90.4%	97.6%	93.9%	81.8%	87.7%	84.7%	110.5%	111.3%	110.8%

2023年2月期 出店計画

(単位: 店舗)

	区分	前期実績	上半期	下半期	通期
リンガーハット	直営	1	3	2	5
	FC	0	0	0	0
	海外	0	0	1	1
	小計	1	3	3	6
濱かつ	直営	0	0	0	0
	FC	0	0	0	0
	海外	0	0	0	0
	小計	0	0	0	0
計	直営	1	3	2	5
	FC	0	0	0	0
	海外	0	0	1	1
	小計	1	3	3	6

- 今期は、国内5店舗(上半期3店、下半期2店)、海外1店舗(下半期1店)を計画。
6月にリンガーハット豊中利倉東店(大阪府)、リンガーハット愛知安城店(愛知県)、8月にリンガーハットさいたま吉野店(埼玉県)、10月にリンガーハットイオン天王町店(神奈川県)をオープン。

Data File

2023年2月期 第2四半期

- 目次
- 1-1. 純既存店売上高・客数・客単価の前期比の推移
 - 1-2. 参考)純既存店売上高・客数・客単価の2019年度比の推移
 - 2. 出店形態別店の店舗数の推移(全店)
 - 3. 出店形態別店の店舗数の推移(リンガーハット)
 - 4. 出店形態別店の店舗数の推移(浜勝・卓袱浜勝)
 - 5. 設備投資の推移

1-1. 純既存店売上高・客数・客単価の前期比推移

①売上高

		3月	4月	5月	6月	7月	8月	9月	10月	11月	12月	1月	2月	累計
リンガーハット	22年2月期	97.7	183.2	146.6	104.5	112.0	98.9	97.4	99.4	104.3	108.9	114.8	99.2	109.6
	23年2月期	106.6	109.7	123.6	109.7	104.0	112.9	111.0						110.8
濱かつ	22年2月期	91.2	143.8	106.5	91.3	93.3	95.1	97.3	104.4	101.2	108.5	112.8	96.6	102.2
	23年2月期	103.5	103.7	123.8	113.3	112.1	118.7	102.8						111.0
卓袱浜勝	22年2月期	134.3	803.6	295.0	91.6	134.7	112.4	68.6	124.1	117.9	222.0	431.1	179.5	158.7
	23年2月期	114.4	147.1	329.0	312.1	161.3	230.6	319.1						203.1
全社	22年2月期	96.2	173.4	136.2	101.6	107.8	98.0	97.3	100.5	103.7	109.0	114.5	98.8	108.0
	23年2月期	106.0	108.5	123.9	110.6	105.6	114.3	109.5						111.0

②客数

リンガーハット	22年2月期	91.2	174.9	141.3	98.6	103.3	89.1	87.3	90.8	97.0	101.6	106.2	90.6	101.4
	23年2月期	101.5	106.0	119.0	105.5	102.0	112.7	108.8						107.7
濱かつ	22年2月期	89.7	145.4	105.8	88.6	92.8	89.7	93.8	101.0	99.4	107.0	109.7	93.3	99.8
	23年2月期	99.5	99.3	117.1	106.5	104.3	110.4	95.2						104.3
卓袱浜勝	22年2月期	123.8	516.3	176.0	77.0	112.5	104.2	70.7	86.8	97.5	146.7	242.6	215.8	122.2
	23年2月期	105.9	162.2	310.1	209.3	150.7	186.9	219.5						177.8
全社	22年2月期	90.9	169.7	134.9	97.1	101.8	89.1	88.1	92.2	97.3	102.3	106.7	91.1	101.2
	23年2月期	101.2	105.1	118.8	105.6	102.3	112.3	106.8						107.2

③客単価

リンガーハット	22年2月期	107.1	104.7	103.7	106.0	108.4	111.0	111.6	109.5	107.6	107.2	108.1	109.5	108.1
	23年2月期	105.1	103.5	103.8	104.0	102.0	100.2	102.0						102.9
濱かつ	22年2月期	101.6	98.9	100.6	103.1	100.5	106.0	103.7	103.3	101.9	101.4	102.8	103.5	102.5
	23年2月期	104.0	104.4	105.7	106.3	107.5	107.5	107.9						106.4
卓袱浜勝	22年2月期	108.5	155.6	167.6	118.8	119.7	107.9	97.0	142.9	120.9	151.4	177.7	83.2	129.9
	23年2月期	108.1	90.7	106.1	149.2	107.0	123.4	145.3						114.3
全社	22年2月期	105.8	102.2	100.9	104.7	106.0	110.0	110.4	108.9	106.6	106.5	107.3	108.5	106.8
	23年2月期	104.7	103.3	104.3	104.6	103.3	101.7	102.5						103.5

1-2. 純既存店売上高・客数・客単価の2019年度比推移

①売上高 ※22年2月期・23年2月期どちらも、2019年度比で記載

		3月	4月	5月	6月	7月	8月	9月	10月	11月	12月	1月	2月	累計
リンガーハット	22年2月期	71.1	72.5	69.6	72.7	81.2	72.3	74.0	86.0	87.0	85.7	77.9	75.3	77.1
	23年2月期	75.8	79.5	86.2	79.8	84.4	81.6	82.1						81.3
濱かつ	22年2月期	79.2	79.4	70.8	72.6	83.0	73.2	81.8	96.7	93.7	91.2	86.0	76.5	82.0
	23年2月期	82.3	82.7	87.9	82.5	93.3	87.1	84.3						85.7
卓袱浜勝	22年2月期	50.3	38.7	20.5	17.5	45.3	34.3	25.5	43.3	63.9	117.7	70.2	49.8	47.0
	23年2月期	57.6	57.0	67.3	54.5	73.0	79.1	81.4						65.9
全社	22年2月期	72.7	73.7	69.6	72.3	81.4	72.4	75.3	87.8	88.1	87.0	79.5	75.4	77.9
	23年2月期	77.0	79.9	86.3	80.1	86.0	82.7	82.5						82.0

②客数

		3月	4月	5月	6月	7月	8月	9月	10月	11月	12月	1月	2月	累計
リンガーハット	22年2月期	70.9	71.1	66.4	71.4	77.5	66.4	68.5	79.4	81.2	78.8	70.4	65.3	72.4
	23年2月期	72.0	75.4	79.3	75.4	79.1	74.8	74.5						75.7
濱かつ	22年2月期	81.1	79.8	70.1	72.3	81.1	72.4	80.6	95.4	91.5	87.8	81.8	72.7	80.5
	23年2月期	81.1	79.6	82.4	77.3	84.9	80.2	77.1						80.4
卓袱浜勝	22年2月期	53.7	37.1	22.5	28.5	50.2	40.6	35.6	42.7	62.9	96.3	53.6	34.8	46.1
	23年2月期	56.8	60.1	69.8	59.6	75.7	75.8	78.2						67.1
全社	22年2月期	72.4	72.2	66.9	71.5	78.0	67.2	70.0	81.4	82.6	80.0	71.9	66.3	73.4
	23年2月期	73.2	75.9	79.6	75.6	79.8	75.5	74.8						76.3

③客単価

		3月	4月	5月	6月	7月	8月	9月	10月	11月	12月	1月	2月	累計
リンガーハット	22年2月期	100.3	102.0	104.8	101.8	104.7	108.9	108.0	108.3	107.0	108.8	110.7	115.3	106.6
	23年2月期	105.4	105.5	108.7	105.8	106.7	109.1	110.2						107.3
濱かつ	22年2月期	97.7	99.6	101.0	100.5	102.3	101.1	101.4	101.4	102.3	103.8	105.0	105.2	101.8
	23年2月期	101.5	103.9	106.7	106.7	110.0	108.6	109.3						106.6
卓袱浜勝	22年2月期	93.8	104.5	90.9	61.3	90.1	84.6	71.6	101.3	101.6	122.2	131.0	143.2	102.0
	23年2月期	101.3	94.8	96.4	91.5	96.4	104.4	104.0						98.2
全社	22年2月期	100.4	102.0	104.0	101.2	104.4	107.7	107.5	107.8	106.7	108.7	110.6	113.8	106.2
	23年2月期	105.1	105.3	108.4	106.0	107.8	109.6	110.2						107.5

2. 出店形態別の店舗数の推移(全店)

出店形態別の状況 (FC店含む)

出店形態	2018.2期			2019.2期			2020.2期			2021.2期			2022.2期			2022.8期		
	増加	減少	期末	増加	減少	期末	増加	減少	期末	増加	減少	期末	増加	減少	期末	増加	減少	期末
九州・中国・四国地区	2	▲ 11	186		▲ 5	181		▲ 3	178		▲ 13	165		▲ 1	164		▲ 1	163
ロードサイド(郊外型)																		
SC内フードコート等	4		92	9	▲ 3	98	8	▲ 1	105	2	▲ 15	92		▲ 4	88		▲ 2	86
ビルイン(都心型)			11	2	▲ 1	12			12		▲ 2	10	1	▲ 1	10			10
関東・東海地区	6	▲ 11	289	11	▲ 9	291	8	▲ 4	295	2	▲ 30	267	1	▲ 6	262	0	▲ 3	259
ロードサイド(郊外型)		▲ 8	88		▲ 4	84			84	2	▲ 22	64			64	1	▲ 1	64
SC内フードコート等	15	▲ 5	166	23	▲ 6	183	11	▲ 5	189	6	▲ 26	169		▲ 3	166		▲ 2	164
ビルイン(都心型)	5	▲ 3	61	7	▲ 4	64	2	▲ 2	64	2	▲ 14	52			52			52
関西・中京地区	20	▲ 16	315	30	▲ 14	331	13	▲ 7	337	10	▲ 62	285	0	▲ 3	282	1	▲ 3	280
ロードサイド(郊外型)		▲ 1	23	1	▲ 1	23			23		▲ 3	20		▲ 1	19	2	▲ 1	20
SC内フードコート等	13	▲ 1	88	8	▲ 2	94	7	▲ 3	98	4	▲ 21	81		▲ 1	80		▲ 1	79
ビルイン(都心型)			6	2		8	1		9		▲ 2	7			7			6
東北・北海道地区	13	▲ 2	117	11	▲ 3	125	8	▲ 3	130	4	▲ 26	108	0	▲ 2	106	2	▲ 3	105
ロードサイド(郊外型)			1			1			1			1			1			1
SC内フードコート等	1	▲ 3	29	6	▲ 2	33	2		35		▲ 4	31		▲ 3	28		▲ 3	25
ビルイン(都心型)			0			0			0			0			0			0
海外	1	▲ 3	30	6	▲ 2	34	2	0	36	0	▲ 4	32	0	▲ 3	29	0	▲ 3	26
ロードサイド(郊外型)			1			1			1		▲ 1	0			0			0
SC内フードコート等	4	▲ 3	11	1	▲ 2	10	3	▲ 3	10	1	▲ 3	8		▲ 3	5			5
ビルイン(都心型)	2		3	3		6	1	▲ 1	6		▲ 2	4			4			4
合計	6	▲ 3	15	4	▲ 2	17	4	▲ 4	17	1	▲ 6	12	0	▲ 3	9	0	0	9
ロードサイド(郊外型)	2	▲ 20	299	1	▲ 10	290	0	▲ 3	287	2	▲ 39	250	0	▲ 2	248	3	▲ 3	248
SC内フードコート等	37	▲ 12	386	47	▲ 15	418	31	▲ 12	437	13	▲ 69	381	0	▲ 14	367	0	▲ 8	359
ビルイン(都心型)	7	▲ 3	81	14	▲ 5	90	4	▲ 3	91	2	▲ 20	73	1	▲ 1	73	0	▲ 1	72
うち直営店舗数	46	▲ 35	766	62	▲ 30	798	35	▲ 18	815	17	▲ 128	704	1	▲ 17	688	3	▲ 12	679
うちFC店舗数			544			576			594			497			497			497
			222			222			221			207			191			182

3. 出店形態別の店舗数の推移(リンガーハット)

出店形態別の状況 (FC店含む)

年度	2018.2期			2019.2期			2020.2期			2021.2期			2022.2期			2022.8期			
	増加	減少	期末	増加	減少	期末	増加	減少	期末	増加	減少	期末	増加	減少	期末	増加	減少	期末	
九州・中国・四国地区	ロードサイド(郊外型)	2	▲10	118		▲5	113		▲3	110		▲11	99		▲1	98		▲1	97
	SC内フードコート等	4		76	6	▲1	81	8	▲1	88	2	▲14	76		▲4	72		▲2	70
	ビルイン(都心型)			8	2		10			10		▲2	8	1	▲1	8			8
	合計	6	▲10	202	8	▲6	204	8	▲4	208	2	▲27	183	1	▲6	178	0	▲3	175
関東・東海地区	ロードサイド(郊外型)		▲8	84		▲4	80			80	1	▲18	63			63	1	▲1	63
	SC内フードコート等	14	▲3	156	18	▲2	172	10	▲4	178	6	▲15	169		▲3	166		▲1	165
	ビルイン(都心型)	4	▲3	58	6	▲4	60	2	▲2	60	2	▲13	49			49			49
	合計	18	▲14	298	24	▲10	312	12	▲6	318	9	▲46	281	0	▲3	278	1	▲2	277
関西・中京地区	ロードサイド(郊外型)		▲1	23	1	▲1	23			23		▲3	20		▲1	19	2	▲1	20
	SC内フードコート等	13	▲1	85	8	▲2	91	7	▲3	95	4	▲18	81		▲1	80		▲1	79
	ビルイン(都心型)			6	2		8	1		9		▲2	7			7		▲1	6
	合計	13	▲2	114	11	▲3	122	8	▲3	127	4	▲23	108	0	▲2	106	2	▲3	105
北陸・東北・北海道地区	ロードサイド(郊外型)			1			1			1			1			1			1
	SC内フードコート等	1	▲2	29	6	▲2	33	2		35		▲4	31		▲3	28		▲3	25
	ビルイン(都心型)			0			0			0			0			0			0
	合計	1	▲2	30	6	▲2	34	2	0	36	0	▲4	32	0	▲3	29	0	▲3	26
海外	ロードサイド(郊外型)			1			1			1		▲1	0			0			0
	SC内フードコート等	3	▲3	8	1	▲2	7	3	▲3	7	1	▲2	6		▲3	3			3
	ビルイン(都心型)	2		3	3		6	1	▲1	6		▲2	4			4			4
	合計	5	▲3	12	4	▲2	14	4	▲4	14	1	▲5	10	0	▲3	7	0	0	7
合計	ロードサイド(郊外型)	2	▲19	227	1	▲10	218	0	▲3	215	1	▲33	183	0	▲2	181	3	▲3	181
	SC内フードコート等	35	▲9	354	39	▲9	384	30	▲11	403	13	▲53	363	0	▲14	349	0	▲7	342
	ビルイン(都心型)	6	▲3	75	13	▲4	84	4	▲3	85	2	▲19	68	1	▲1	68	0	▲1	67
	合計	43	▲31	656	53	▲23	686	34	▲17	703	16	▲105	614	1	▲17	598	3	▲11	590
うち直営店舗数			452			482			500			425			425			426	
うちFC店舗数			204			204			203			189			173			164	

年度	2018.2期			2019.2期			2020.2期			2021.2期			2022.2期			2022.8期		
	増加	減少	期末	増加	減少	期末	増加	減少	期末	増加	減少	期末	増加	減少	期末	増加	減少	期末
その他(SOBAYA・EVERYBOWL・リンガー食堂)	2		2	1	▲2	1			1	1	▲1	1			1			1

4. 出店形態別の店舗数の推移(濱かつ・卓袱浜勝・とんかつ大學)

出店形態別の状況 (FC店含む)

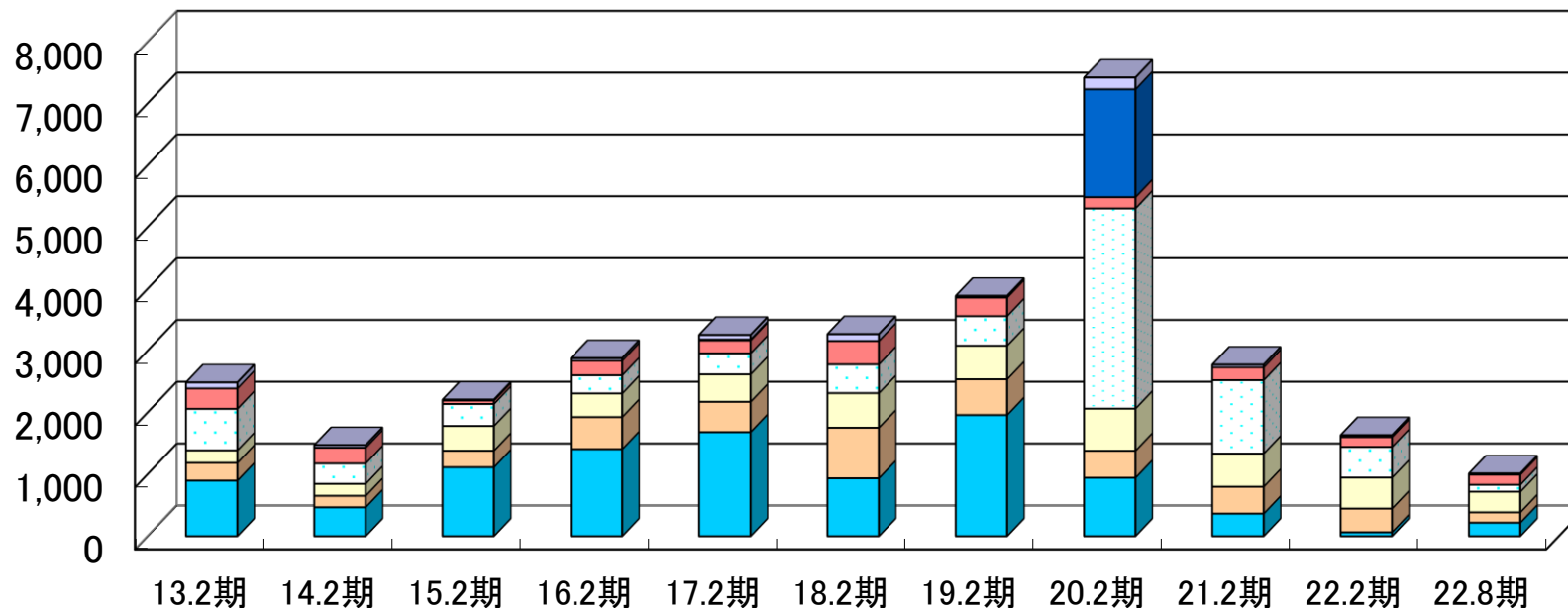
年度	2018.2期			2019.2期			2020.2期			2021.2期			2022.2期			2022.8期			
	増加	減少	期末	増加	減少	期末	増加	減少	期末	増加	減少	期末	増加	減少	期末	増加	減少	期末	
九州・中国・四国地区	ロードサイド(郊外型)		▲1	67			67			67		▲2	65			65			65
	SC内フードコート等			16	2	▲1	17			17		▲1	16			16			16
	ビルイン(都心型)			3		▲1	2			2		0	2			2			2
	合計	0	▲1	86	2	▲2	86	0	0	86	0	▲3	83	0	0	83	0	0	83
関東・東海地区	ロードサイド(郊外型)			4			4			4		▲4	0			0			0
	SC内フードコート等		▲2	9		▲3	6		▲1	5		▲5	0			0			0
	ビルイン(都心型)			2			2			2		▲1	1			1		▲1	0
	合計	0	▲2	15	0	▲3	12	0	▲1	11	0	▲10	1	0	0	1	0	▲1	0
関西・中京地区	ロードサイド(郊外型)			0			0			0			0			0			0
	SC内フードコート等			3			3			3		▲3	0			0			0
	ビルイン(都心型)			0			0			0			0			0			0
	合計	0	0	3	0	0	3	0	0	3	0	▲3	0	0	0	0	0	0	0
北陸・東北・北海道地区	ロードサイド(郊外型)			0			0			0			0			0			0
	SC内フードコート等		▲1	0			0			0			0			0			0
	ビルイン(都心型)			0			0			0			0			0			0
	合計	0	▲1	0	0	0	0	0	0	0	0	0	0	0	0	0	0	0	0
海外	ロードサイド(郊外型)			0			0			0			0			0			0
	SC内フードコート等			1			1			1			1			1			1
	ビルイン(都心型)			0			0			0			0			0			0
	合計	0	0	1	0	0	1	0	0	1	0	0	1	0	0	1	0	0	1
合計	ロードサイド(郊外型)	0	▲1	71	0	0	71	0	0	71	0	▲6	65	0	0	65	0	0	65
	SC内フードコート等	0	▲3	29	2	▲4	27	0	▲1	26	0	▲9	17	0	0	17	0	0	17
	ビルイン(都心型)	0	0	5	0	▲1	4	0	0	4	0	▲1	3	0	0	3	0	▲1	2
	合計	0	▲4	105	2	▲5	102	0	▲1	101	0	▲16	85	0	0	85	0	▲1	84
うち直営店舗数			87			84			83			68			68			67	
うちFC店舗数			18			18			18			17			17			17	

※とんかつ大學へ業態変更

年度	2018.2期			2019.2期			2020.2期			2021.2期			2022.2期			2022.8期		
	増加	減少	期末	増加	減少	期末	増加	減少	期末	増加	減少	期末	増加	減少	期末	増加	減少	期末
卓袱浜勝、とんかつ大學、六角浜かつ	1		3	6		9	1		10		▲6	4			4	1	▲1	4

5. 設備投資の推移

- 新規出店
- 既存店改造・改装
- 店舗設備
- 営業用土地
- 工場設備
- 情報機器設備
- その他土地
- その他設備



単位: 百万円

区分	13.2期	14.2期	15.2期	16.2期	17.2期	18.2期	19.2期	20.2期	21.2期	22.2期	22.8期
新規出店	899	468	1,115	1,407	1,683	936	1,960	945	365	64	218
既存店改造・改装	288	185	267	519	490	817	579	436	436	383	169
店舗設備	201	195	400	382	444	560	543	682	535	500	333
営業用土地	-	-	-	-	-	-	-	-	-	-	-
工場設備	672	329	356	294	340	465	478	3,239	1,188	495	113
情報機器設備	330	254	56	235	209	379	300	182	207	161	162
その他土地	0	0	0	0	16	0	1	1,746	0	0	0
その他設備	96	42	14	42	73	111	27	189	43	30	19
設備投資計	2,486	1,472	2,208	2,880	3,256	3,268	3,887	7,419	2,774	1,634	1,013
減価償却費	1,075	1,216	1,246	1,339	1,448	1,521	1,634	1,932	2,064	1,823	900



本資料に掲載されている業績の見通し等将来に関する情報は、現在入手可能な情報に基づいて当社経営陣が合理的と判断したものです。実際の業績は市場動向、経済情勢など様々な要因の変化により大きく異なる可能性がありますことをご承知おきください。

本資料に関する問い合わせは下記にお願いいたします。

TEL 03-5745-8611 管理部 IR担当