
2017年2月期 第1四半期 決算説明資料

株式会社リンガーハット
(証券コード: 8200)

目次

● 2017年2月期 第1四半期 財務・業績の概況

P3	連結損益計算書ハイライト	P8	経費分析
P4	2017年2月第1四半期決算概要	P9	特別損益の内容
P5	グループ店舗売上高分析	P10	キャッシュ・フロー
P6	売上高傾向	P11	セグメント情報
P7	既存店売上高		

● 2017年2月期 計画

P13	2017年2月期 第2四半期累計期間の予想
P14	2017年2月期 通期予想
P15	計画の前提となる既存店前年比
P16	2017年2月期 出店計画

● Data File

P18	純既存店売上高・客数・客単価の前期比推移
P19~21	出店形態別の店舗数の推移
P22	設備投資の推移

2017年2月期 第1四半期 財務・業績の概況

連結損益計算書ハイライト

- 売上高は、前期比+4.2%の10,339百万円。第1四半期では2期連続の増収で過去最高。
- 営業利益は、前期比△2.2%の623百万円、経常利益は前期比 +0.4%の583百万円、純利益は、前期比△23.5%の236百万円。経常利益は2期連続の増益で過去最高。

単位:百万円

勘定科目	'15/03~'15/05		'16/03~'16/05		'16/03~'16/05				
	前期	構成比	計画	構成比	実績	構成比	前期比	計画差	計画比
売上高	9,922	100.0%	9,997	100.0%	10,339	100.0%	104.2%	342	103.4%
売上原価	3,140	31.7%	3,160	31.6%	3,234	31.3%	103.0%	74	102.4%
売上総利益	6,781	68.3%	6,837	68.4%	7,105	68.7%	104.8%	268	103.9%
販売費及び一般管理費	6,144	61.9%	6,222	62.2%	6,481	62.7%	105.5%	259	104.2%
人件費	3,309	33.4%	3,356	33.6%	3,559	34.4%	107.5%	203	106.1%
販売費	189	1.9%	208	2.1%	213	2.1%	112.7%	5	102.7%
活動費	1,150	11.6%	1,075	10.8%	1,116	10.8%	97.0%	41	103.8%
固定費	1,494	15.1%	1,583	15.8%	1,592	15.4%	106.6%	9	100.6%
営業利益	637	6.4%	615	6.2%	623	6.0%	97.8%	8	101.4%
営業外収益	7	0.1%	5	0.1%	17	0.2%	230.8%	12	353.1%
営業外費用	64	0.7%	40	0.4%	58	0.6%	90.0%	18	145.8%
経常利益	580	5.9%	580	5.8%	583	5.6%	100.4%	3	100.6%
特別利益	0	0.0%	0	0.0%	6	0.1%	---	6	---
特別損失	33	0.3%	30	0.3%	61	0.6%	184.3%	31	206.4%
税引前利益	547	5.5%	550	5.5%	527	5.1%	96.4%	△ 22	95.9%
法人税等	238	2.4%	283	2.8%	291	2.8%	122.2%	8	102.9%
当期純利益	308	3.1%	267	2.7%	236	2.3%	76.5%	△ 30	88.5%

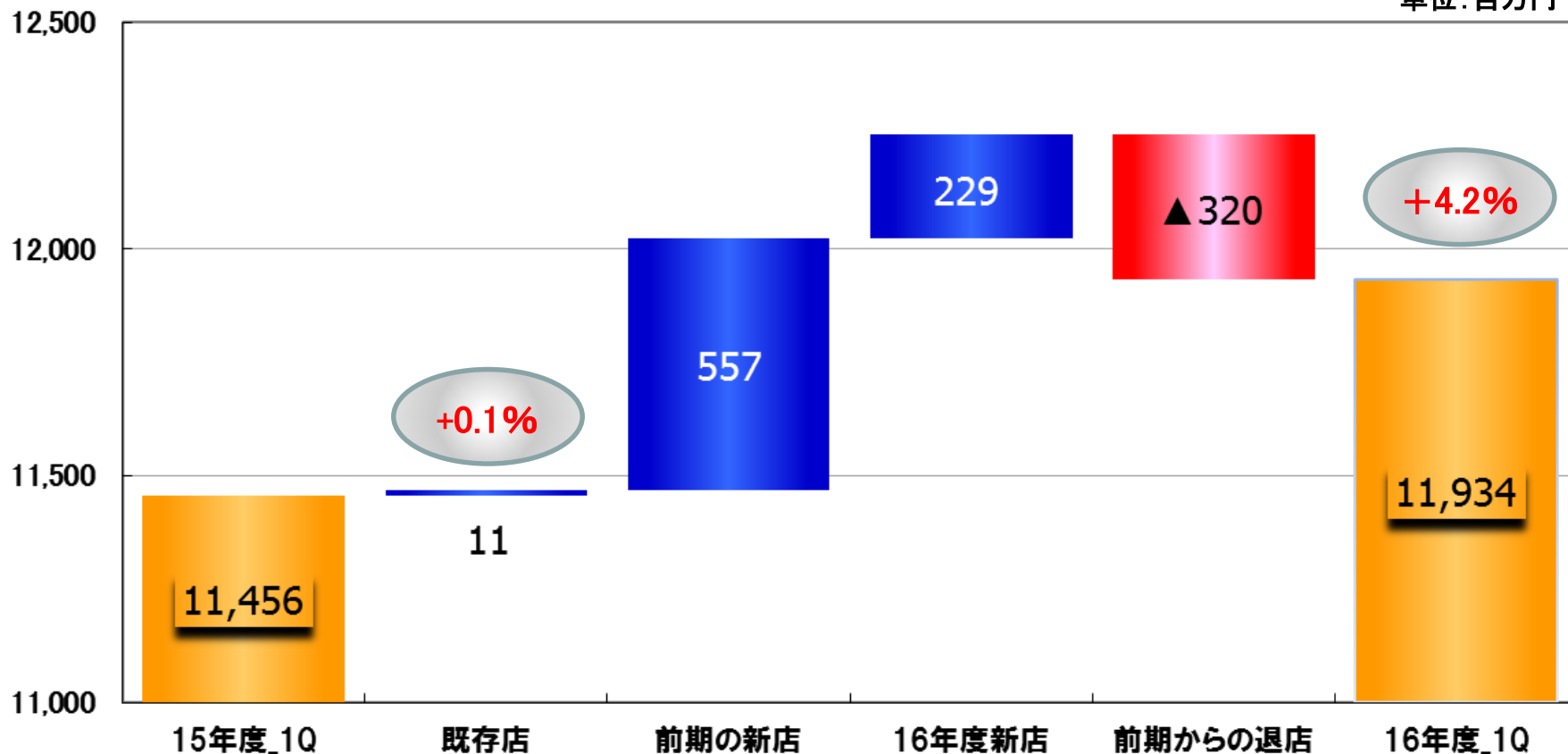
2017年2月期 第1四半期 決算概要

- 売上高 10,339百万円（前期比 +417百万円、計画比+342百万円）
 - － 既存店売上前期比は100.1%。客数前期比は98.9%、客単価前期比は101.2%。
- 売上原価 原価率は31.3%（前期比 Δ 0.4%、計画比 Δ 0.3%）
前期比 +93百万円、計画比+74百万円
 - － 原価率は、前期比0.4%下がった。輸入品目（豚肉、エビ等）に円高による価格低減効果があったことと、前期実施した価格改定の効果が続いていることが要因。
- 人件費 前期比+249百万円 計画比+203百万円（人件費率34.4% 前期比1.0%上昇）
- 販売費 前期比 +24百万円 計画比 +5百万円
- 活動費 前期比 Δ 34百万円 計画比 +41百万円（活動費率10.8% 前期比0.8%低下）
- 固定費 前期比 +98百万円 計画比 +9百万円
- 営業利益 623百万円（前期比 Δ 14百万円、計画比 +8百万円）
- 経常利益 583百万円（前期比 +2百万円、計画比 +3百万円）
- 純利益 236百万円（前期比 +72百万円、計画比 Δ 30百万円）

グループ店舗売上高分析・・・前期比

- 既存店は増収となった。(前期比+0.1%、リンガーハット+0.7%、浜勝△1.7%)
- フランチャイズ店を含む店舗売上高は、既存店の増収、前期新店のフル稼働及び今期新店により、4.2%増加した。

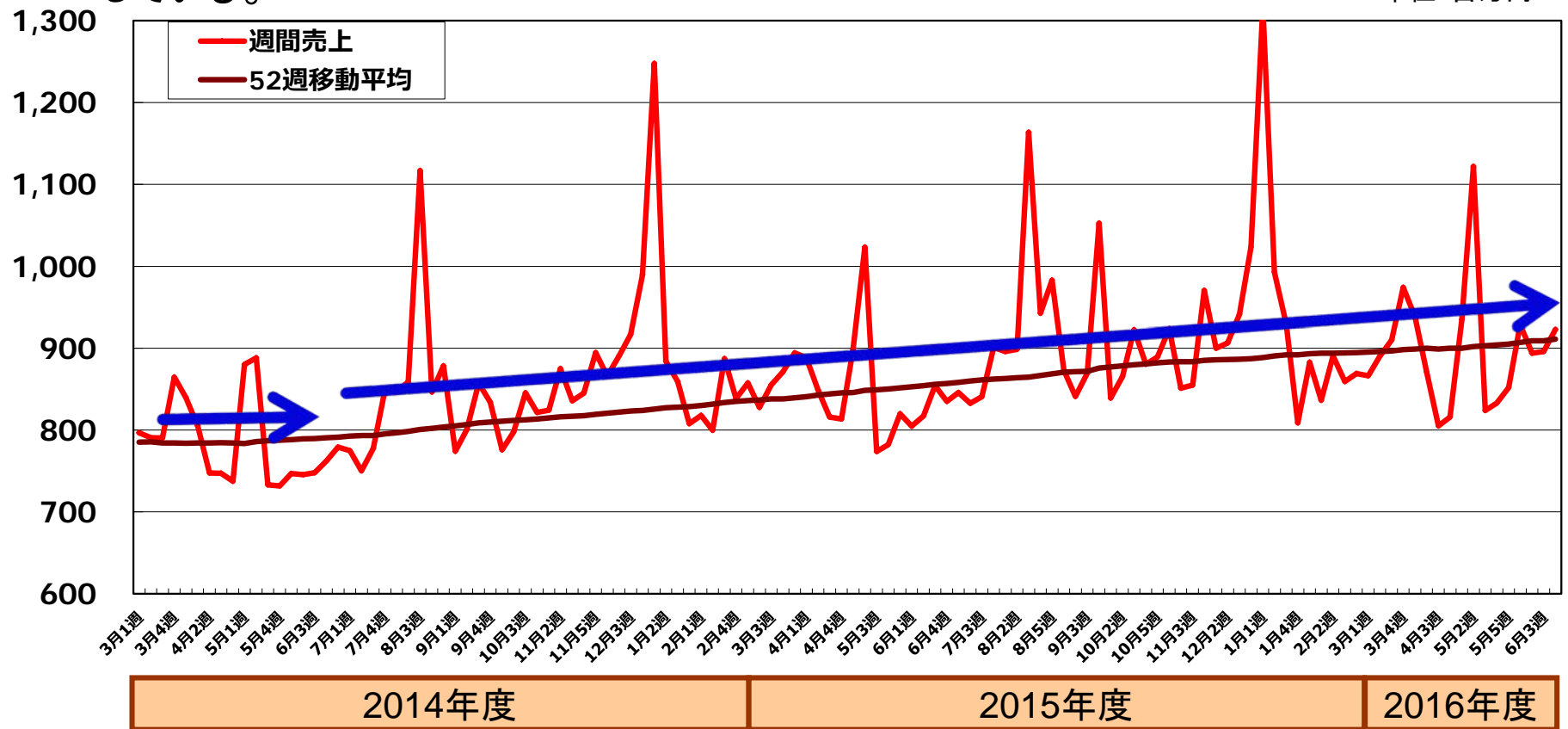
単位:百万円



売上高傾向…グループ全店舗売上高の推移

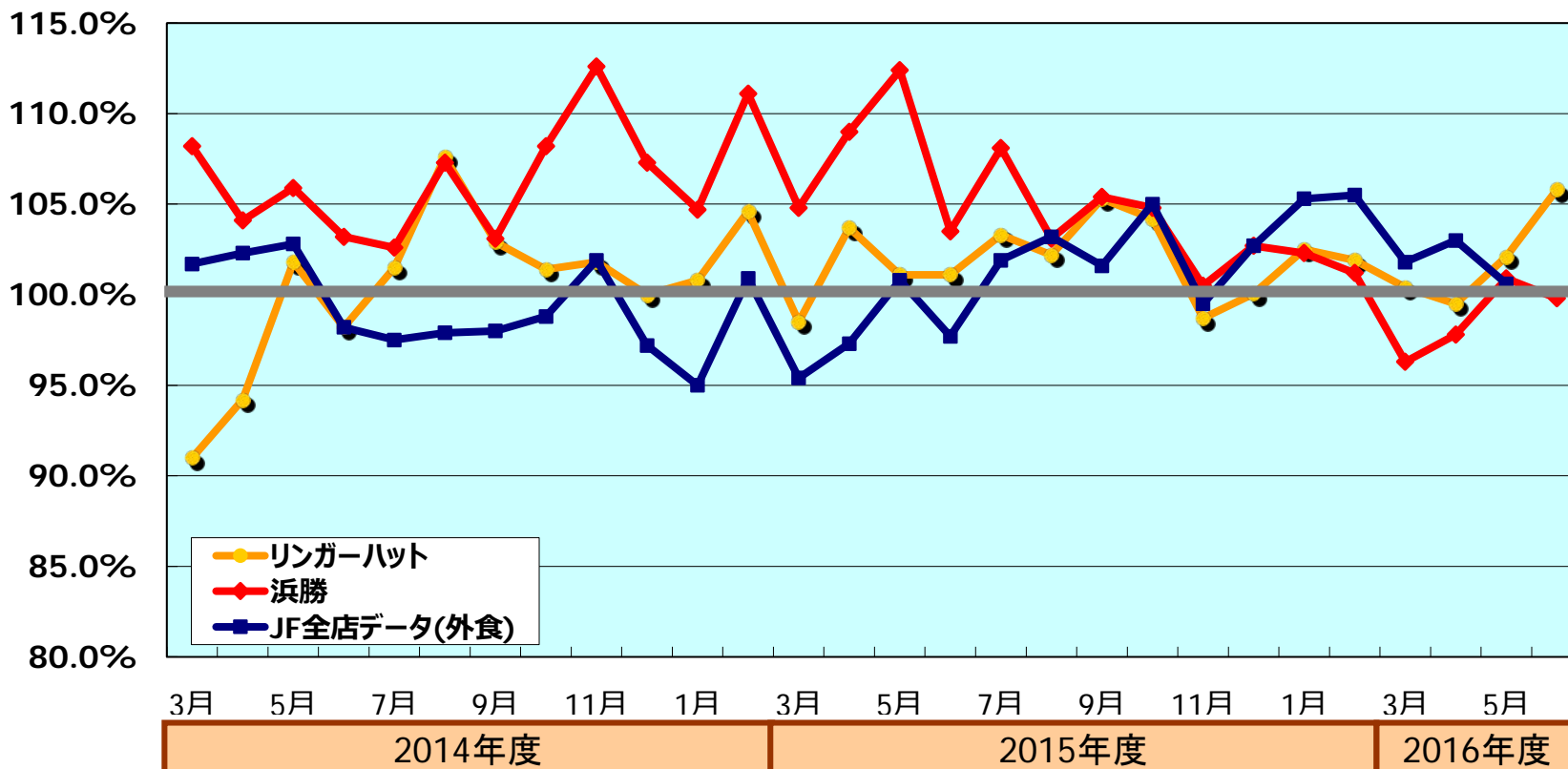
- 2014年4月の消費税増税後一時伸びが停滞したが、現在は上昇傾向が続いている。国産野菜の使用、調理・サービスコンテストを通じてQSCを強化しお客さま満足度向上を図ったこと、お客さまのご要望を取り入れたメニュー施策等が引き続き奏功している。

単位：百万円



既存店売上高・・・外食全体と当社の動向

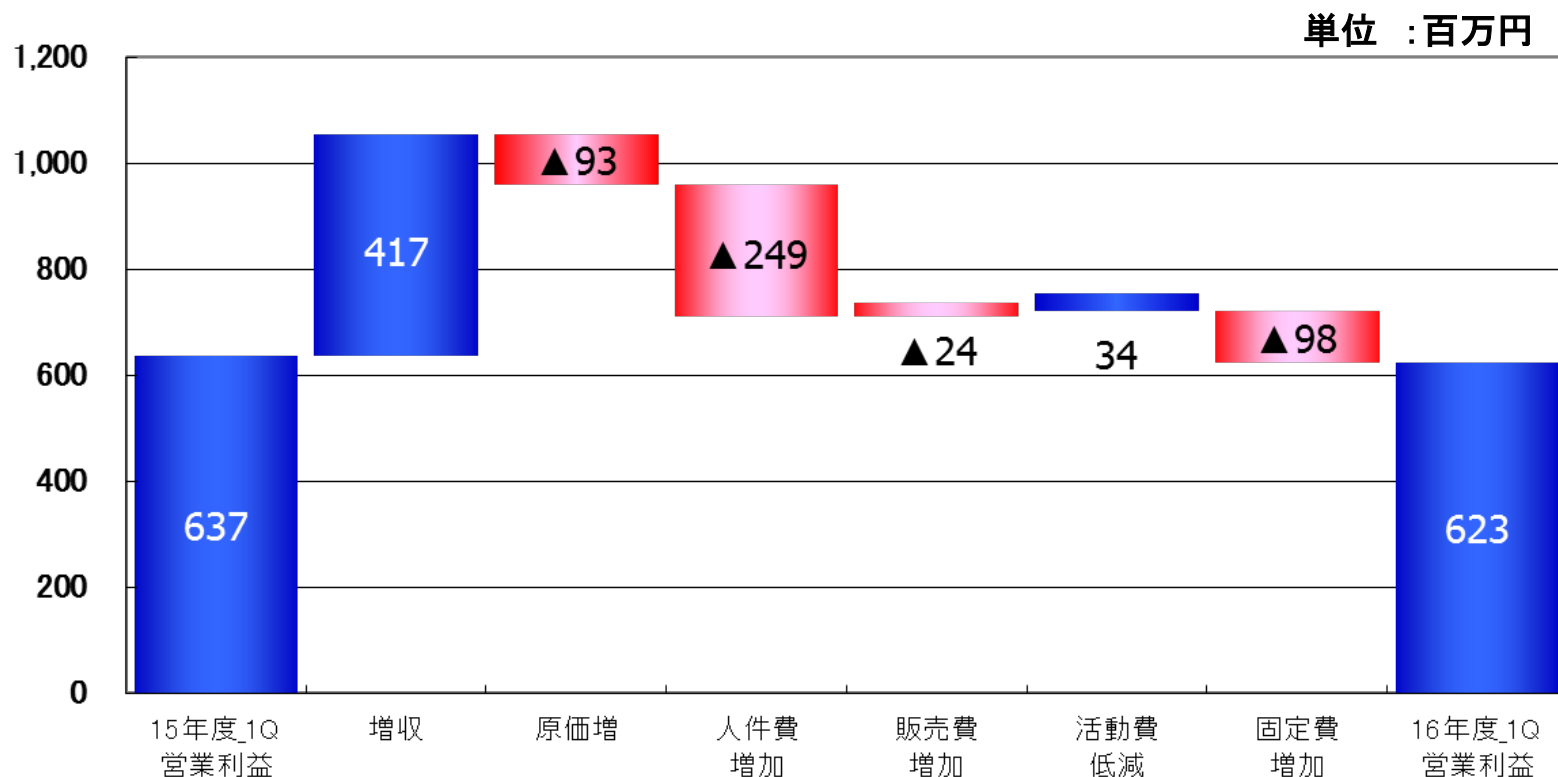
- 既存店売上高前年比はリンガーハット **100.7%**、浜勝 **98.3%**
 - リンガーハットは、国産野菜の取り組みが周知され堅調に推移。調理・サービスレベル向上施策も奏功。
 - 浜勝は、4月の熊本地震の影響もあり、今期に入ってから前年比100%を下回った。7月から一部価格改定を実施した。



外食データ出所：日本フードサービス協会：JFデータ(外食)は全店比較

経費分析・・・前年同期比

- 増収効果417百万円に対し、人件費の増加が249百万円と大きく、営業利益は前期比14百万円減少した。
- 人件費率も前期比で1.0%上昇し、34.4%となった。
- 売上原価率は31.3%となり、前期から改善している(前年同期 31.7%)。



特別損益の内容

- 店舗リロケイトに伴う退店や店舗改装より、減損損失と閉店損失を計上。
- 熊本地震の被害による損失は当四半期で確定分のみを計上。

単位：百万円

主な特別損失	金額	内容
減損損失	33	店舗設備(退店決定店舗等)
閉店損失引当金繰入額	19	退店、退店決定店舗
災害による損失	8	熊本地震による損失の一部

キャッシュ・フロー(前年同期比較)

- キャッシュ・フローは、収支のバランスを取りながら、新店及び改装等の投資を計画的に進めた。

単位:百万円

区分	前年同期	当期	増減額
営業キャッシュ・フロー	222	432	209
投資キャッシュ・フロー	△559	△727	△168
フリーキャッシュ・フロー	△336	△294	41
財務キャッシュ・フロー	△10	16	26
現金等に係る換算差額	△1	△19	△18
現金及び現金同等物の増加・減少(△)額	△348	△298	49
現金及び現金同等物の期首残高	1,857	1,711	△145
現金及び現金同等物の期末残高	1,508	1,412	△95

セグメント情報

- ちゃんぽん事業は増収増益、とんかつ事業は増収減益となった。
- 営業利益は、ちゃんぽん事業 514百万円(前期比 126百万円)
とんかつ事業 115百万円(前期比 △91百万円)

		ちゃんぽん 事業	とんかつ 事業	その他 事業	調整額	連結
2017年2月期 第1四半期	売上高 外部	7,748	2,513	78	0	10,339
	内部又は振替	-	-	414	△414	-
	営業費用	7,233	2,398	439	△355	9,716
	営業利益	514	115	52	△58	623
	営業利益率	6.6%	4.6%	10.8%	-	6.0%
2016年2月期 第1四半期	売上高 外部	7,368	2,501	53	-	9,922
	内部又は振替	-	-	394	△394	-
	営業費用	6,979	2,294	398	△387	9,285
	営業利益	388	206	49	△6	637
	営業利益率	5.3%	8.3%	11.1%	-	6.4%

2017年2月期 計画

2017年2月期 第2四半期累計期間の予想

単位: 百万円

	2016年2月期 第2四半期累計	構成比	2017年2月期 第2四半期累計	構成比	前期差	前期比
売上高	20,185	100.0%	20,600	100.0%	414	102.1%
営業利益	1,271	6.3%	1,300	6.3%	29	102.3%
経常利益	1,180	5.8%	1,250	6.1%	69	105.9%
当期純利益	661	3.3%	680	3.3%	19	102.8%

2017年2月期 通期予想

単位：百万円

	2016年2月期 通期実績	構成比	2017年2月期 通期計画	構成比	前期差	前期比
売上高	41,129	100.0%	42,500	100.0%	1,371	103.3%
営業利益	2,834	6.9%	3,100	7.3%	266	109.4%
経常利益	2,681	6.5%	3,000	7.1%	319	111.9%
当期純利益	1,271	3.1%	1,400	3.3%	128	110.1%

計画の前提となる既存店前年比

計画	売上高			客数			客単価		
	上半期	下半期	通期	上半期	下半期	通期	上半期	下半期	通期
リンガーハット	98.6%	99.2%	98.9%	97.8%	98.5%	98.1%	100.8%	100.7%	100.7%
浜勝	99.9%	101.5%	100.7%	98.5%	100.0%	99.3%	101.4%	101.5%	101.5%
全店	98.9%	99.8%	99.4%	98.0%	98.8%	98.4%	101.0%	101.1%	101.0%

前年実績	売上高			客数			客単価		
	上半期	下半期	通期	上半期	下半期	通期	上半期	下半期	通期
リンガーハット	101.6%	102.1%	101.8%	95.9%	100.1%	97.9%	106.0%	102.0%	104.0%
浜勝	106.6%	102.8%	104.7%	101.6%	100.4%	101.0%	105.0%	102.3%	103.6%
全店	102.8%	102.2%	102.5%	96.8%	100.1%	98.4%	106.2%	102.1%	104.2%

2017年2月期 出店計画

	区分	前期実績	上半期	下半期	通期
リンガーハット	直営	36	31	12	43
	FC	9	11	4	15
	海外	4	0	2	2
	小計	49	42	18	60
浜勝	直営	5	2	0	2
	FC	0	0	0	0
	海外	1	0	0	0
	小計	6	2	0	2
計	直営	38	33	12	45
	FC	15	11	4	15
	海外	3	0	2	2
	小計	56	44	18	62

Data File

2017年2月期 第1四半期

- 目次
1. 純既存店売上高・客数・客単価の前期比の推移
 2. 出店形態別店の店舗数の推移(全店)
 3. 出店形態別店の店舗数の推移(リンガーハット)
 4. 出店形態別店の店舗数の推移(浜勝・卓袱浜勝)
 5. 設備投資の推移

1. 純既存店売上高・客数・客単価の前期比推移

①売上高

		3月	4月	5月	6月	7月	8月	9月	10月	11月	12月	1月	2月	累計
リンガーハット	16年2月期	98.5	103.7	101.1	101.1	103.3	102.2	105.3	104.2	98.7	100.1	102.5	101.9	101.8
	17年2月期	100.4	99.5	102.1										100.7
浜勝	16年2月期	104.8	109.0	112.4	103.5	108.1	103.1	105.4	104.8	100.5	102.7	102.3	101.2	104.7
	17年2月期	96.3	97.8	100.9										98.3
卓袱浜勝	16年2月期	99.3	85.9	95.8	96.4	118.0	90.9	90.0	120.1	97.7	116.0	90.6	102.8	100.0
	17年2月期	102.4	91.8	91.8										95.7
全社	16年2月期	100.1	104.9	103.7	101.7	104.5	102.4	105.3	104.4	99.2	100.8	102.4	101.7	102.5
	17年2月期	99.4	99.1	101.8										100.1

②客数

		3月	4月	5月	6月	7月	8月	9月	10月	11月	12月	1月	2月	累計
リンガーハット	16年2月期	92.6	96.6	94.7	95.5	97.3	98.7	101.5	101.9	96.6	98.0	101.3	101.6	97.9
	17年2月期	99.5	98.2	100.6										99.4
浜勝	16年2月期	100.3	102.7	105.2	99.5	101.6	100.5	102.7	102.1	98.0	98.6	100.3	101.2	101.0
	17年2月期	97.1	94.9	97.3										96.4
卓袱浜勝	16年2月期	99.3	89.4	101.1	93.4	111.8	88.2	94.6	116.7	91.4	100.4	81.7	92.2	96.7
	17年2月期	89.3	79.0	76.9										82.0
全社	16年2月期	93.9	97.6	96.4	96.2	98.0	99.0	101.7	101.9	96.8	98.1	101.1	101.5	98.4
	17年2月期	99.0	97.6	100.0										98.9

③客単価

		3月	4月	5月	6月	7月	8月	9月	10月	11月	12月	1月	2月	累計
リンガーハット	16年2月期	106.4	107.4	106.8	105.9	106.2	103.6	103.8	102.3	102.2	102.1	101.1	100.3	104.0
	17年2月期	100.9	101.4	101.5										101.3
浜勝	16年2月期	104.5	106.2	106.8	104.0	106.4	102.6	102.6	102.7	102.5	104.2	102.0	100.0	103.6
	17年2月期	99.2	103.1	103.8										101.9
卓袱浜勝	16年2月期	100.0	96.0	94.7	103.2	105.5	103.0	95.1	102.9	106.8	115.5	111.0	111.6	103.4
	17年2月期	114.6	116.1	119.4										116.6
全社	16年2月期	106.5	107.5	107.6	105.7	106.7	103.4	103.5	102.5	102.4	102.8	101.3	100.2	104.2
	17年2月期	100.3	101.5	101.8										101.2

2. 出店形態別の店舗数の推移(全店)

出店形態	2011.2期			2012.2期			2013.2期			2014.2期			2015.2期			2016.2期			2016.5期		
	増加	減少	期末	増加	減少	期末	増加	減少	期末	増加	減少	期末	増加	減少	期末	増加	減少	期末	増加	減少	期末
九州・中国・四国地区		▲ 9	230	1	▲ 13	218	1		219	1	▲ 8	212		▲ 9	203		▲ 4	199			199
ロードサイド(郊外型)		▲ 9	230	1	▲ 13	218	1		219	1	▲ 8	212		▲ 9	203		▲ 4	199			199
SC内フードコート等	2	▲ 2	52	4	▲ 2	54	4	▲ 2	56	9	▲ 3	62	10		72	5	▲ 1	76	6		82
ビルイン(都心型)		▲ 1	10	2		12	1	▲ 3	10	1		11	1		12		▲ 2	10	1		11
関東・東海地区	2	▲ 12	292	7	▲ 15	284	6	▲ 5	285	11	▲ 11	285	11	▲ 9	287	5	▲ 7	285	7	0	292
ロードサイド(郊外型)		▲ 1	122	0	▲ 4	118	1	▲ 1	118	0	▲ 3	115	1	▲ 11	105	1	▲ 11	95	0	0	95
SC内フードコート等	15	▲ 2	69	12	▲ 2	79	13	▲ 1	91	13	0	104	22	▲ 1	125	17	▲ 2	140	9	0	149
ビルイン(都心型)	3	0	40	8	▲ 4	44	12	▲ 1	55	3	▲ 3	55	2	▲ 1	56	4	▲ 1	59	1	0	60
関西・中京地区	19	▲ 3	231	20	▲ 10	241	26	▲ 3	264	16	▲ 6	274	25	▲ 13	286	22	▲ 14	294	10	0	304
ロードサイド(郊外型)			25		▲ 1	24			24			24	1		25			25			25
SC内フードコート等	2		16	10		26	7		33	5	▲ 1	37	12		49	16		65	3		68
ビルイン(都心型)			1	2		3	1		4			4			4	1		5			5
東北・北海道地区	2	0	42	12	▲ 1	53	8	0	61	5	▲ 1	65	13	0	78	17	0	95	3	0	98
ロードサイド(郊外型)			0	1		1			1			1	1	▲ 1	1			1			1
SC内フードコート等	7		7	6		13			13	3		16	3		19	6		25	2		27
ビルイン(都心型)			0			0			0			0			0			0			0
海外	7	0	7	7	0	14	0	0	14	3	0	17	4	▲ 1	20	6	0	26	2	0	28
ロードサイド(郊外型)			0	1		1			1			1			1			1			1
SC内フードコート等	1		1	1		2	4	▲ 1	5	1		6	2	▲ 4	4	5		9			9
ビルイン(都心型)			0			0	2		2			2	1	▲ 1	2		▲ 1	1			1
合計	1	0	1	2	0	3	6	▲ 1	8	1	0	9	3	▲ 5	7	5	▲ 1	11	0	0	11
ロードサイド(郊外型)	1	▲ 10	377	3	▲ 18	362	2	▲ 1	363	1	▲ 11	353	3	▲ 21	335	1	▲ 15	321	0	0	321
SC内フードコート等	27	▲ 4	145	33	▲ 4	174	28	▲ 4	198	31	▲ 4	225	49	▲ 5	269	49	▲ 3	315	20	0	335
ビルイン(都心型)	3	▲ 1	51	12	▲ 4	59	16	▲ 4	71	4	▲ 3	72	4	▲ 2	74	5	▲ 4	75	2	0	77
うち直営店舗数	31	▲ 15	573	48	▲ 26	595	46	▲ 9	632	36	▲ 18	650	56	▲ 28	678	55	▲ 22	711	22	0	733
うちFC店舗数			450			450			472			453			475			505			524
			123			145			160			197			203			206			209

3. 出店形態別の店舗数の推移(リンガーハット)

出店形態	2011.2期			2012.2期			2013.2期			2014.2期			2015.2期			2016.2期			2016.5期		
	増加	減少	期末	増加	減少	期末	増加	減少	期末	増加	減少	期末	増加	減少	期末	増加	減少	期末	増加	減少	期末
九州・中国・四国地区		▲7	157	1	▲11	147			147		▲7	140		▲8	132		▲3	129			129
ロードサイド(郊外型)																					
SC内フードコート等	2	▲2	36	4	▲2	38	4	▲2	40	9	▲2	47	9		56	5	▲1	60	6		66
ビルイン(都心型)			6	2		8	1	▲2	7	1		8	1		9		▲2	7	1		8
関東・東海地区	2	▲9	199	7	▲13	193	5	▲4	194	10	▲9	195	10	▲8	197	5	▲6	196	7	0	203
ロードサイド(郊外型)																					
SC内フードコート等	1	▲1	119		▲4	115	1	▲1	115		▲3	112	1	▲11	102		▲10	92	0		92
ビルイン(都心型)	14	▲1	61	12	▲2	71	13		84	12		96	19		115	17	▲2	130	8		138
関西・中京地区	2		37	7	▲2	42	12	▲1	53	3	▲3	53	2	▲1	54	2		56	1		57
ロードサイド(郊外型)	17	▲2	217	19	▲8	228	26	▲2	252	15	▲6	261	22	▲12	271	19	▲12	278	9	0	287
SC内フードコート等			25		▲1	24			24			24	1		25			25			25
ビルイン(都心型)	2		14	10		24	7		31	5	▲1	35	12		47	15		62	3		65
北陸・東北・北海道地区			1	2		3	1		4			4			4	1		5			5
ロードサイド(郊外型)	2	0	40	12	▲1	51	8	0	59	5	▲1	63	13	0	76	16	0	92	3	0	95
SC内フードコート等			0	1		1			1	1	▲1	1	1	▲1	1			1			1
ビルイン(都心型)	7		7	6		13			13	3		16	3		19	5		24	2		26
海外			0			0			0			0			0			0			0
ロードサイド(郊外型)	7	0	7	7	0	14	0	0	14	3	0	17	4	▲1	20	5	0	25	2	0	27
SC内フードコート等			0	1		1			1			1			1			1			1
ビルイン(都心型)	1		1	1		2	4	▲1	5	1		6	1	▲4	3	4		7			7
合計			0			0	2		2			2	1	▲1	2		▲1	1			1
うち直営店舗数	1	0	1	2	0	3	6	▲1	8	1	0	9	2	▲5	6	4	▲1	9	0	0	9
うちFC店舗数	1	▲8	301	3	▲16	288	1	▲1	288	0	▲10	278	3	▲20	261	0	▲13	248	0	0	248
ロードサイド(郊外型)	26	▲3	119	33	▲4	148	28	▲3	173	30	▲3	200	44	▲4	240	46	▲3	283	19	0	302
SC内フードコート等	2	0	44	11	▲2	53	16	▲3	66	4	▲3	67	4	▲2	69	3	▲3	69	2	0	71
ビルイン(都心型)																					
うち直営店舗数	29	▲11	464	47	▲22	489	45	▲7	527	34	▲16	545	51	▲26	570	49	▲19	600	21	0	621
うちFC店舗数			357			362			385			366			386			412			430
			107			127			142			179			184			188			191

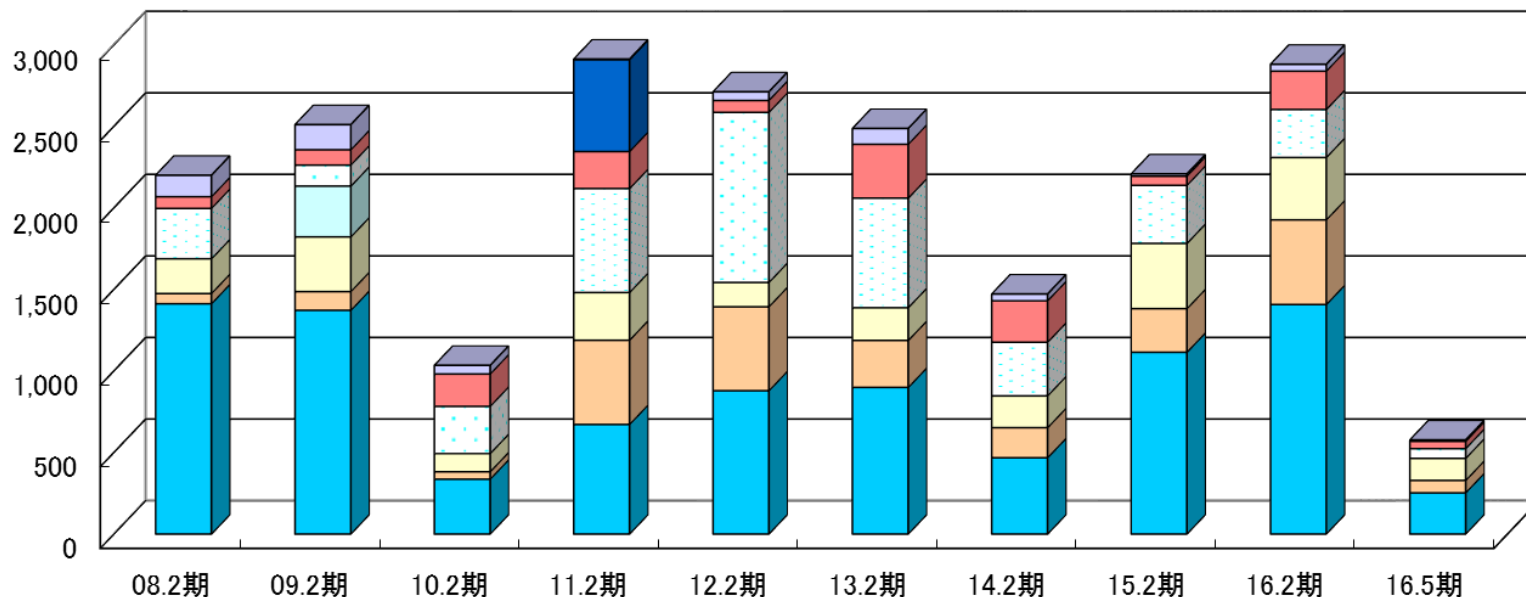
4. 出店形態別の店舗数の推移(浜勝・卓袱浜勝)

出店形態	2011.2期			2012.2期			2013.2期			2014.2期			2015.2期			2016.2期			2016.5期		
	増加	減少	期末	増加	減少	期末	増加	減少	期末	増加	減少	期末	増加	減少	期末	増加	減少	期末	増加	減少	期末
九州・中国・四国地区	0	▲3	82	0	▲2	80	1	▲1	80	1	▲2	79	1	▲1	79	0	▲1	78	0	0	78
関東・東海地区	2	▲1	14	1	▲2	13	0	▲1	12	1	0	13	3	▲1	15	3	▲2	16	1	0	17
関西・中京地区	0	0	2	0	0	2	0	0	2	0	0	2	0	0	2	1	0	3	0	0	3
北陸・東北・北海道地区	0	0	0	0	0	0	0	0	0	0	0	0	0	0	0	1	0	1	0	0	1
海外	0	0	0	0	0	0	0	0	0	0	0	0	1	0	1	1	0	2	0	0	2
合計	2	▲4	108	1	▲4	105	1	▲2	104	2	▲2	104	5	▲2	107	6	▲3	110	1	0	111
うち直営店舗数			92			87			86			86			88			92			93
うちFC店舗数			16			18			18			18			19			18			18

出店形態	2011.2期			2012.2期			2013.2期			2014.2期			2015.2期			2016.2期			2016.5期		
	増加	減少	期末	増加	減少	期末	増加	減少	期末	増加	減少	期末	増加	減少	期末	増加	減少	期末	増加	減少	期末
卓袱浜勝			1			1			1			1			1			1			1

5. 設備投資の推移

■新規出店 □既存店改造・改装 □店舗設備 □営業用土地 □工場設備 □情報機器設備 ■その他土地 □その他設備



区分	08.2期	09.2期	10.2期	11.2期	12.2期	13.2期	14.2期	15.2期	16.2期	16.5期
新規出店	1,412	1,372	336	672	879	899	468	1,115	1,407	253
既存店改造・改装	63	115	46	517	515	288	185	267	519	76
店舗設備	213	335	112	292	149	201	195	400	382	136
営業用土地	0	311	0	-	-	-	-	-	-	-
工場設備	309	129	290	637	1,043	672	329	356	294	60
情報機器設備	72	93	198	227	73	330	254	56	235	44
その他土地	0	0	0	563	-	0	0	0	0	0
その他設備	132	154	53	3	53	96	42	14	42	9
設備投資計	2,200	2,510	1,034	2,912	2,712	2,486	1,472	2,208	2,880	577
減価償却費	1,601	1,451	1,282	921	833	1,075	1,216	1,246	1,339	345



本資料に掲載されている業績の見通し等将来に関する情報は、現在入手可能な情報に基づいて当社経営陣が合理的と判断したものです。実際の業績は市場動向、経済情勢など様々な要因の変化により大きく異なる可能性がありますことをご承知おきください。

本資料に関する問い合わせは下記にお願いいたします。
TEL 03-5745-8611 経営管理チーム 経営企画・IR担当