
2016年2月期 第2四半期 決算説明資料

株式会社リンガーハット
(証券コード: 8200)

目次

● 2016年2月期 第2四半期 財務・業績の概況

P3	連結損益計算書ハイライト	P8	経費分析
P4	2016年2月第2四半期決算概要	P9	特別損益の内容
P5	グループ店舗売上高分析	P10	キャッシュ・フロー
P6	売上高傾向	P11	セグメント情報
P7	既存店売上高		

● 2016年2月期 計画

P13	2015年2月期 通期予想
P14	2015年2月期 出店計画

● Data File

P16	純既存店売上高・客数・客単価の前期比推移
P17~19	出店形態別の店舗数の推移
P20	設備投資の推移

2016年2月期 第2四半期 財務・業績の概況

連結損益計算書ハイライト

- 売上高は前期比 +8.9%の20,185百万円
- 営業利益は前期比 +83.3%の1,271百万円、経常利益は前期比 +80.0%の1,180百万円、四半期純利益は前期比+451.8%の661百万円と大幅な増収増益となった。

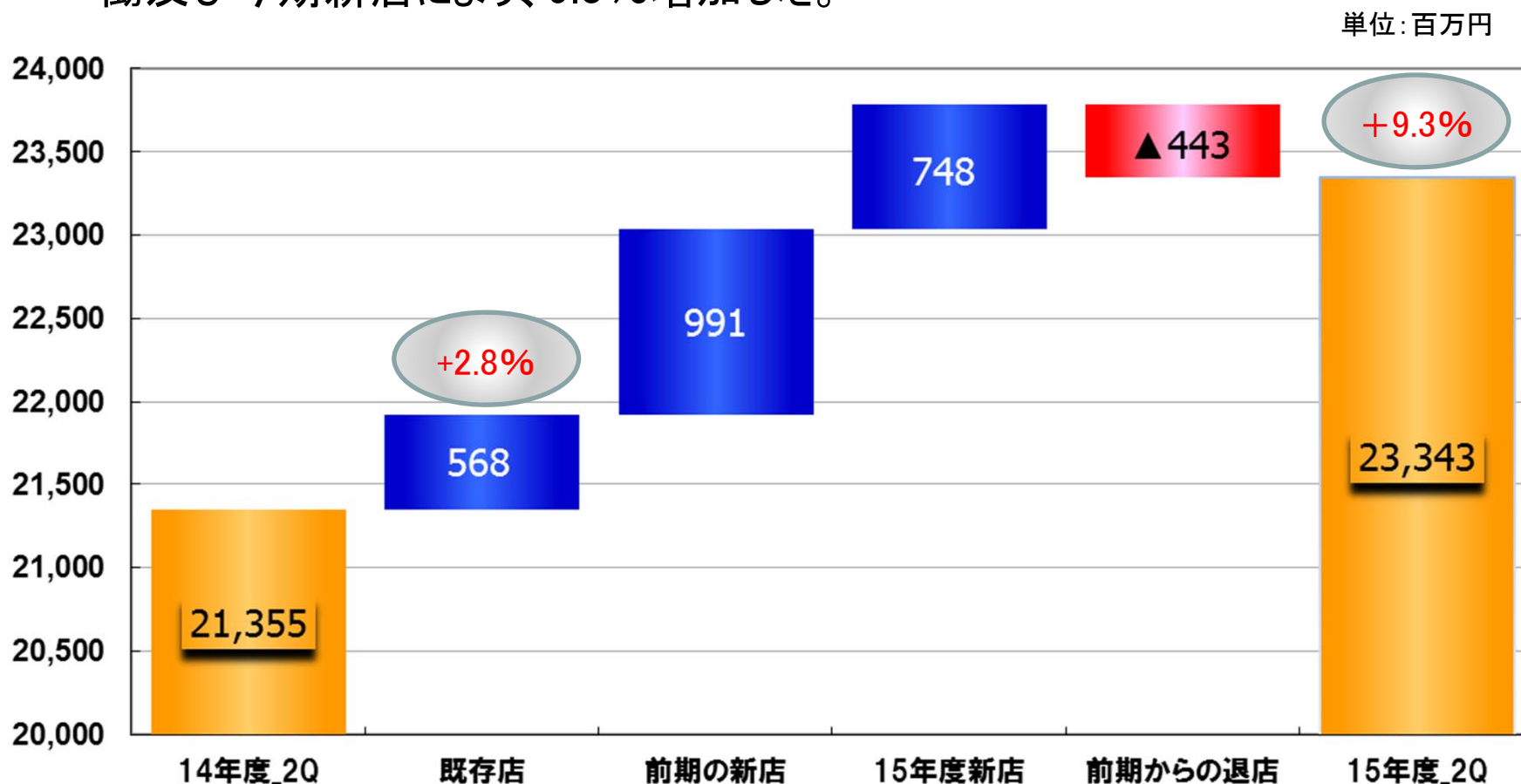
勘定科目	'14/03~'14/08		'15/03~'15/08		'15/03~'15/08		単位:百万円		
	前期	構成比	計画	構成比	実績	構成比	前期比	計画差	計画比
売上高	18,533	100.0%	19,000	100.0%	20,185	100.0%	108.9%	1,185	106.2%
売上原価	6,059	32.7%	6,012	31.6%	6,423	31.8%	106.0%	411	106.8%
売上総利益	12,473	67.3%	12,988	68.4%	13,762	68.2%	110.3%	774	106.0%
販売費及び一般管理費	11,780	63.6%	12,038	63.4%	12,490	61.9%	106.0%	452	103.8%
人件費	6,236	33.7%	6,445	33.9%	6,674	33.1%	107.0%	229	103.6%
販売費	446	2.4%	457	2.4%	396	2.0%	88.8%	△ 60	86.8%
活動費	2,197	11.9%	2,188	11.5%	2,399	11.9%	109.2%	211	109.7%
固定費	2,898	15.6%	2,948	15.5%	3,019	15.0%	104.2%	71	102.4%
営業利益	693	3.7%	950	5.0%	1,271	6.3%	183.3%	321	133.8%
営業外収益	34	0.2%	18	0.1%	24	0.1%	70.6%	6	136.6%
営業外費用	72	0.4%	68	0.4%	115	0.6%	159.2%	47	169.1%
経常利益	656	3.5%	900	4.7%	1,180	5.9%	180.0%	280	131.2%
特別利益	0	0.0%	0	0.0%	4	0.0%	1,125.7%	4	---
特別損失	280	1.5%	150	0.8%	88	0.4%	31.5%	△ 61	58.9%
税引前利益	376	2.0%	750	3.9%	1,097	5.4%	291.6%	347	146.3%
法人税等	256	1.4%	350	1.8%	435	2.2%	169.9%	85	124.4%
当期純利益	119	0.6%	400	2.1%	661	3.3%	551.8%	261	165.4%

2016年2月期 第2四半期決算概要

- 売上高 20,185百万円（前期比 +1,652百万円、計画比+1,185百万円）
 - － 既存店前期比は102.8%。客数前期比は96.8%、客単価前期比は106.2%。
- 売上原価 原価率は31.8%（前期比 Δ 0.9%、計画比 +0.2%）
前期比 +364百万円、計画比+411百万円
 - － 原価率はほぼ計画通りに進捗している。仕入価格と物流費の高騰は計画に織り込んだが0.2%上振れした。前期比は価格改定効果等で原価率は前期比0.9%低減した。
- 人件費 前期比+437百万円 計画比+229百万円（人件費率は前期比0.6%低減）
- 販売費 前期比 Δ 50百万円 計画比 Δ 60百万円
- 活動費 前期比+201百万円 計画比+211百万円
- 固定費 前期比+120百万円 計画比 +71百万円
- 営業利益 1,271百万円（前期比+577百万円、計画比 +321百万円）
- 経常利益 1.180百万円（前期比+524百万円、計画比 +280百万円）
- 純利益 661百万円（前期比+541百万円、計画比 +261百万円）

グループ店舗売上高分析…前期比

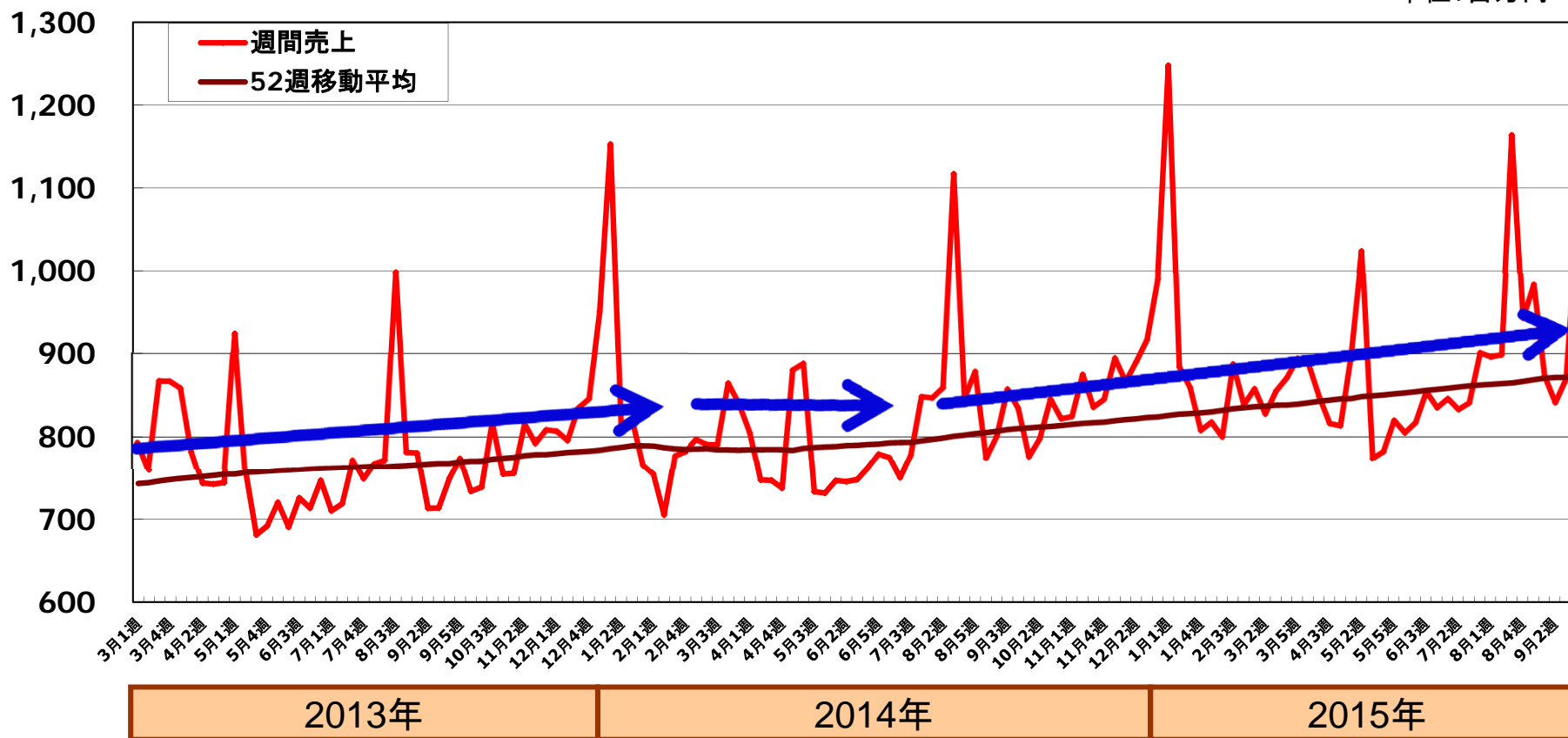
- 既存店は増収となった。(前期比+2.8%、リンガーハット+1.6%、浜勝+6.6%)
- フランチャイズ店を含む店舗売上高合計は、既存店の増収、前期新店のフル稼働及び今期新店により、9.3%増加した。



売上高傾向…グループ全店舗売上高の推移

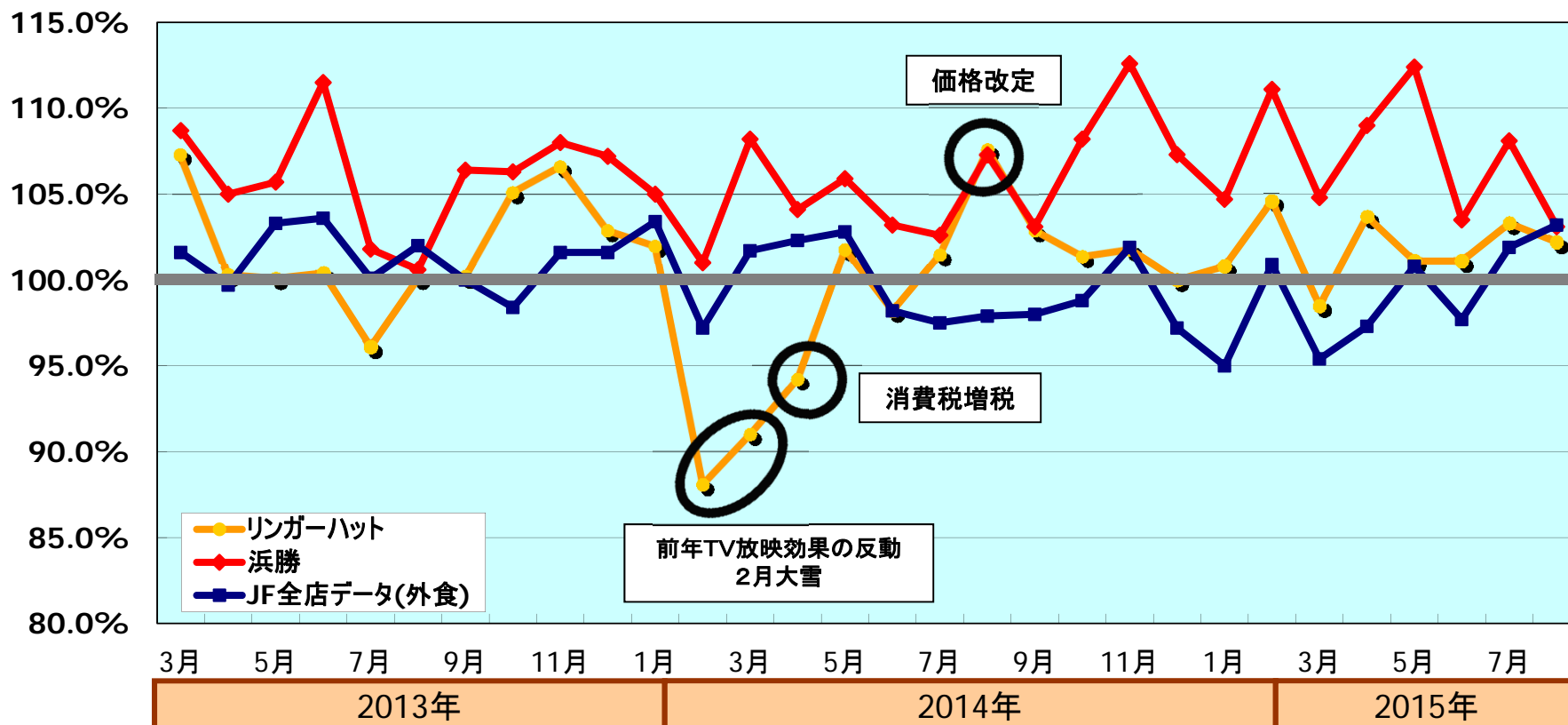
- 昨年4月の消費税増税以降伸びが停滞していたが、昨年8月の価格改定から上昇傾向が続いている。調理・サービスコンテストを通じてQSCを強化し、お客さま満足度向上を図ったことやお客さまのご要望を取り入れたメニュー施策が奏功している。

単位：百万円



既存店売上高…外食全体と当社の動向

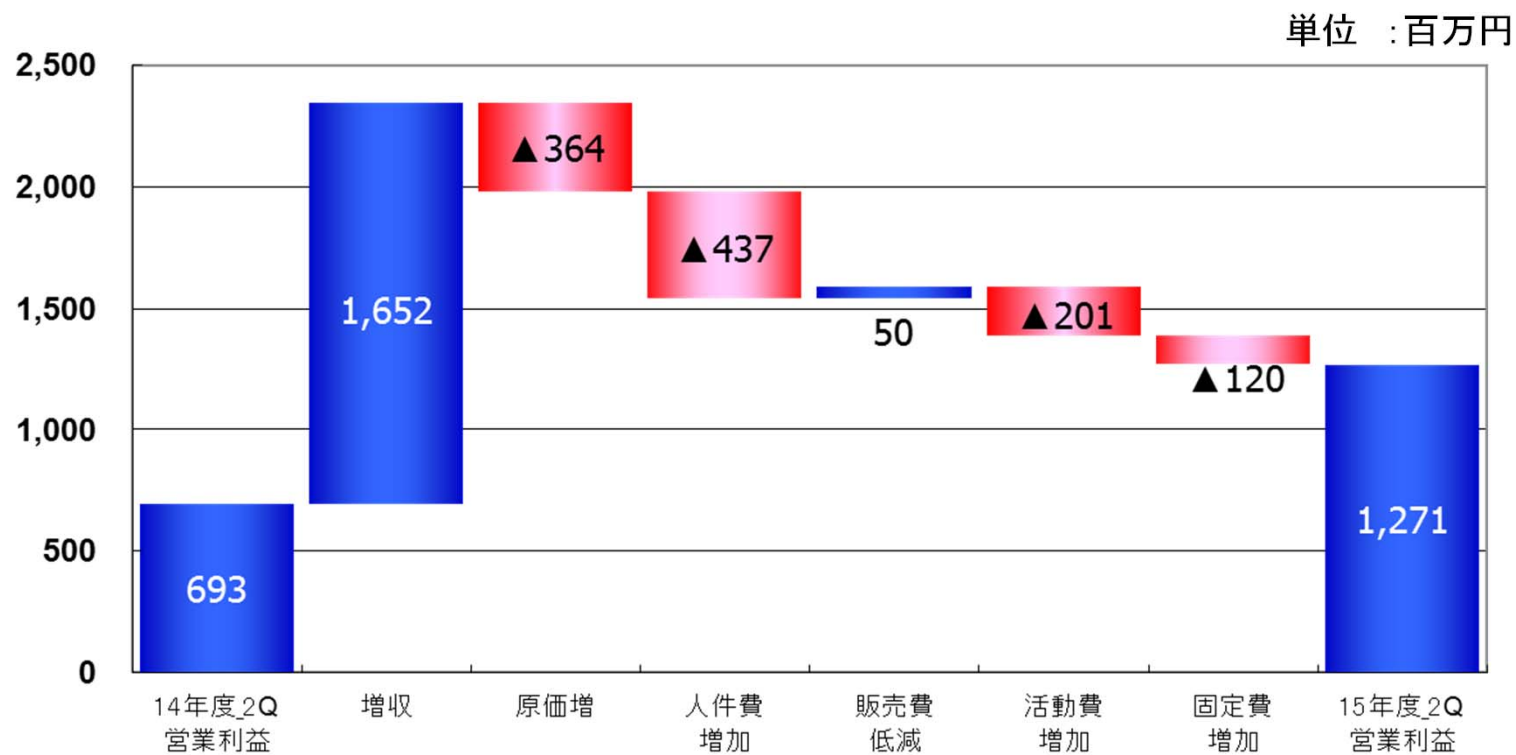
- 第2四半期累計の既存店売上高はリンガーハット **101.6%**、浜勝 **106.6%**
 - リンガーハットは、昨年8月の価格改定以降順調に推移した。調理・サービスレベル向上施策も奏功した。
 - 浜勝は、ランチメニューやサイドメニューの充実、デザートビュッフェ併設等の施策により売上前年比は好調に推移している。



外食データ出所: 日本フードサービス協会: JFデータ(外食)は全店比較

経費分析・・・前年同期比

- 増収により営業利益は前期比577百万円増加した。
- 売上原価率は31.8%となり、前期から改善している(前年同期 32.7%)。
- 販売費及び一般管理費の合計は、売上増加に伴い710百万円増加したが、売上高に対する構成比では1.7%低下し、61.9%となった。



特別損失の内容

- 退店決定店舗の減損損失等を計上した。

単位：百万円

主な特別損失	金額	内容
減損損失	60	店舗設備(退店決定店舗等)
固定資産除却損	16	営業店舗の退店設備撤去及び改装時設備入替
閉店損失引当金繰入額	11	退店、退店決定店舗

キャッシュ・フロー(前年同期比較)

- 営業キャッシュ・フローは、四半期純利益の増加により前年同期比252百万円増加した。投資キャッシュ・フローは、新規出店等の投資を進めた反面、自社土地売却を実施した結果前年同期比295百万円増加した。財務キャッシュ・フローは、借入金の返済を進め財務体質の改善に努めた。

単位:百万円

区分	前年同期	当期	増減額
営業キャッシュ・フロー	910	1,163	252
投資キャッシュ・フロー	△858	△562	295
フリーキャッシュ・フロー	52	600	547
財務キャッシュ・フロー	△52	△808	△755
現金等に係る換算差額	△3	17	21
現金及び現金同等物の増加・減少(△)額	△4	△190	△186
現金及び現金同等物の期首残高	1,474	1,857	382
現金及び現金同等物の期末残高	1,470	1,666	196

セグメント情報

- ちゃんぽん事業、とんかつ事業とも増収増益となった。
- 営業利益は、ちゃんぽん事業 768百万円(前期比 473百万円増)
とんかつ事業 417百万円(前期比 98百万円増)

単位:百万円

		ちゃんぽん 事業	とんかつ 事業	その他 事業	調整額	連結
2016年2月期 第2四半期	売上高 外部	15,030	5,077	77	0	20,185
	内部又は振替	-	-	854	△854	-
	営業費用	14,262	4,660	839	△847	18,914
	営業利益	768	417	92	△7	1,271
	営業利益率	5.1%	8.2%	9.9%	-	6.3%
2015年2月期 第2四半期	売上高 外部	13,730	4,707	95	-	18,533
	内部又は振替	-	-	733	△733	-
	営業費用	13,435	4,388	751	△735	17,839
	営業利益	294	319	77	1	693
	営業利益率	2.1%	6.8%	9.4%	-	3.7%

2016年2月期 計画

2016年2月期 通期予想

単位: 百万円

	2015年2月期 通期実績	構成比	2016年2月期 通期計画	構成比	前期差	前期比
売上高	38,155	100.0%	39,500	100.0%	1,344	103.5%
営業利益	2,242	5.9%	2,600	6.6%	357	115.9%
経常利益	2,211	5.8%	2,500	6.3%	288	113.0%
当期純利益	960	2.5%	1,100	2.8%	139	114.5%

2016年2月期 出店計画

(単位:店舗)

	区分	前期実績	上半期実績	下半期計画	通期
リンガーハット	直営	34	22	14	36
	FC	15	4	5	9
	海外	2	3	1	4
	小計	51	29	20	49
浜 勝	直営	4	1	5	6
	FC	0	0	0	0
	海外	1	1	0	1
	小計	5	2	5	7
計	直営	38	23	19	42
	FC	15	4	5	9
	海外	4	4	1	5
	小計	56	31	25	56

- 当初計画(54店舗)より2店舗増加し、56店舗を計画している。

Data File

2016年2月期 第2四半期

- 目次
1. 純既存店売上高・客数・客単価の前期比の推移
 2. 出店形態別店の店舗数の推移(全店)
 3. 出店形態別店の店舗数の推移(リンガーハット)
 4. 出店形態別店の店舗数の推移(浜勝・卓袱浜勝)
 5. 設備投資の推移

1. 純既存店売上高・客数・客単価の前期比推移

①売上高

		3月	4月	5月	6月	7月	8月	9月	10月	11月	12月	1月	2月	累計
リンガーハット	15年2月期	91.0	94.2	101.8	98.2	101.5	107.6	102.9	101.4	101.8	100.0	100.8	104.6	100.3
	16年2月期	98.5	103.7	101.1	101.1	103.3	102.2							101.6
浜勝	15年2月期	108.2	104.1	105.9	103.2	102.6	107.3	103.1	108.2	112.6	107.3	104.7	111.1	106.5
	16年2月期	104.8	109.0	112.4	103.5	108.1	103.1							106.6
卓袱浜勝	15年2月期	103.6	117.0	101.3	107.7	93.5	96.7	105.1	83.2	107.1	82.0	101.5	96.1	98.8
	16年2月期	99.3	85.9	95.8	96.4	118.0	90.9							96.8
全社	15年2月期	95.0	96.6	102.7	99.5	101.8	107.4	102.9	102.9	104.4	101.8	101.8	106.2	101.8
	16年2月期	100.1	104.9	103.7	101.7	104.5	102.4							102.8

②客数

		3月	4月	5月	6月	7月	8月	9月	10月	11月	12月	1月	2月	累計
リンガーハット	15年2月期	88.3	91.5	96.9	92.6	94.8	98.0	95.1	94.6	94.9	94.0	94.1	98.1	94.3
	16年2月期	92.6	96.6	94.7	95.5	97.3	98.7							95.9
浜勝	15年2月期	111.0	106.0	107.3	103.2	102.1	100.9	98.5	102.7	106.4	101.4	100.2	106.1	103.7
	16年2月期	100.3	102.7	105.2	99.5	101.6	100.5							101.6
卓袱浜勝	15年2月期	106.0	114.4	98.0	107.9	98.8	98.8	101.0	90.5	107.6	103.3	96.9	95.6	101.3
	16年2月期	99.3	89.4	101.1	93.4	111.8	88.2							96.8
全社	15年2月期	91.6	93.6	98.5	94.3	96.0	98.5	95.6	95.9	96.8	95.2	95.2	99.5	95.8
	16年2月期	93.9	97.6	96.4	96.2	98.0	99.0							96.8

③客単価

		3月	4月	5月	6月	7月	8月	9月	10月	11月	12月	1月	2月	累計
リンガーハット	15年2月期	103.1	103.0	105.0	106.0	107.0	109.8	108.2	107.2	107.3	106.4	107.2	106.6	106.4
	16年2月期	106.4	107.4	106.8	105.9	106.2	103.6							106.0
浜勝	15年2月期	97.5	98.3	98.7	100.0	100.5	106.3	104.7	105.4	105.8	105.9	104.5	104.7	102.8
	16年2月期	104.5	106.2	106.8	104.0	106.4	102.6							105.0
卓袱浜勝	15年2月期	97.7	102.3	103.3	99.9	94.7	97.9	104.1	92.0	99.5	79.4	104.7	100.5	97.5
	16年2月期	100.0	96.0	94.7	103.2	105.5	103.0							100.0
全社	15年2月期	103.6	103.1	104.3	105.5	106.0	109.1	107.6	107.3	107.9	106.9	107.0	106.7	106.3
	16年2月期	106.5	107.5	107.6	105.7	106.7	103.4							106.2

2. 出店形態別の店舗数の推移(全店)

年度	2011.2期			2012.2期			2013.2期			2014.2期			2015.2期			2015.8期			
	増加	減少	期末	増加	減少	期末	増加	減少	期末	増加	減少	期末	増加	減少	期末	増加	減少	期末	
九州・中国・四国地区	ロードサイド(郊外型)		▲ 9	230	1	▲ 13	218	1		219	1	▲ 8	212		▲ 9	203		▲ 4	199
	SC内フードコート等	2	▲ 2	52	4	▲ 2	54	4	▲ 2	56	9	▲ 3	62	10		72	2		74
	ビルイン(都心型)		▲ 1	10	2		12	1	▲ 3	10	1		11	1		12			12
九州・中国・四国地区	2	▲ 12	292	7	▲ 15	284	6	▲ 5	285	11	▲ 11	285	11	▲ 9	287	2	▲ 4	285	
関東・東海地区	ロードサイド(郊外型)	1	▲ 1	122	0	▲ 4	118	1	▲ 1	118	0	▲ 3	115	1	▲ 11	105	0	▲ 2	103
	SC内フードコート等	15	▲ 2	69	12	▲ 2	79	13	▲ 1	91	13	0	104	22	▲ 1	125	8	0	133
	ビルイン(都心型)	3	0	40	8	▲ 4	44	12	▲ 1	55	3	▲ 3	55	2	▲ 1	56	1	0	57
関東・東海地区	19	▲ 3	231	20	▲ 10	241	26	▲ 3	264	16	▲ 6	274	25	▲ 13	286	9	▲ 2	293	
関西・中京地区	ロードサイド(郊外型)			25		▲ 1	24			24			24	1		25			25
	SC内フードコート等	2		16	10		26	7		33	5	▲ 1	37	12		49	11		60
	ビルイン(都心型)			1	2		3	1		4			4			4			4
関西・中京地区	2	0	42	12	▲ 1	53	8	0	61	5	▲ 1	65	13	0	78	11	0	89	
東北・北海道地区	ロードサイド(郊外型)			0	1		1			1			1	1	▲ 1	1			1
	SC内フードコート等	7		7	6		13			13	3		16	3		19	5		24
	ビルイン(都心型)			0			0			0			0			0			0
東北・北海道地区	7	0	7	7	0	14	0	0	14	3	0	17	4	▲ 1	20	5	0	25	
海外	ロードサイド(郊外型)			0	1		1			1			1			1			1
	SC内フードコート等	1		1	1		2	4	▲ 1	5	1		6	2	▲ 4	4	4		8
	ビルイン(都心型)			0			0	2		2			2	1	▲ 1	2			2
海外	1	0	1	2	0	3	6	▲ 1	8	1	0	9	3	▲ 5	7	4	0	11	
合計	ロードサイド(郊外型)	1	▲ 10	377	3	▲ 18	362	2	▲ 1	363	1	▲ 11	353	3	▲ 21	335	0	▲ 6	329
	SC内フードコート等	27	▲ 4	145	33	▲ 4	174	28	▲ 4	198	31	▲ 4	225	49	▲ 5	269	30	0	299
	ビルイン(都心型)	3	▲ 1	51	12	▲ 4	59	16	▲ 4	71	4	▲ 3	72	4	▲ 2	74	1	0	75
合計	31	▲ 15	573	48	▲ 26	595	46	▲ 9	632	36	▲ 18	650	56	▲ 28	678	31	▲ 6	703	
	うち直営店舗数			450			450			472			453			475			499
	うちFC店舗数			123			145			160			197			203			204

3. 出店形態別の店舗数の推移(リンガーハット)

年度	出店形態	2011.2期			2012.2期			2013.2期			2014.2期			2015.2期			2015.8期		
		増加	減少	期末	増加	減少	期末	増加	減少	期末	増加	減少	期末	増加	減少	期末	増加	減少	期末
九州・中国・四国地区	ロードサイド(郊外型)		▲ 7	157	1	▲ 11	147			147		▲ 7	140		▲ 8	132		▲ 3	129
	SC内フードコート等	2	▲ 2	36	4	▲ 2	38	4	▲ 2	40	9	▲ 2	47	9		56	2		58
	ビルイン(都心型)			6	2		8	1	▲ 2	7	1		8	1		9			9
	九州・中国・四国地区	2	▲ 9	199	7	▲ 13	193	5	▲ 4	194	10	▲ 9	195	10	▲ 8	197	2	▲ 3	196
関東・東海地区	ロードサイド(郊外型)	1	▲ 1	119		▲ 4	115	1	▲ 1	115		▲ 3	112	1	▲ 11	102		▲ 2	100
	SC内フードコート等	14	▲ 1	61	12	▲ 2	71	13		84	12		96	19		115	8		123
	ビルイン(都心型)	2		37	7	▲ 2	42	12	▲ 1	53	3	▲ 3	53	2	▲ 1	54	1		55
	関東・東海地区	17	▲ 2	217	19	▲ 8	228	26	▲ 2	252	15	▲ 6	261	22	▲ 12	271	9	▲ 2	278
関西・中京地区	ロードサイド(郊外型)			25		▲ 1	24			24			24	1		25			25
	SC内フードコート等	2		14	10		24	7		31	5	▲ 1	35	12		47	11		58
	ビルイン(都心型)			1	2		3	1		4			4			4			4
	関西・中京地区	2	0	40	12	▲ 1	51	8	0	59	5	▲ 1	63	13	0	76	11	0	87
北陸・東北・北海道地区	ロードサイド(郊外型)			0	1		1			1			1	1	▲ 1	1			1
	SC内フードコート等	7		7	6		13			13	3		16	3		19	4		23
	ビルイン(都心型)			0			0			0			0			0			0
	北陸・東北・北海道地区	7	0	7	7	0	14	0	0	14	3	0	17	4	▲ 1	20	4	0	24
海外	ロードサイド(郊外型)			0	1		1			1			1			1			1
	SC内フードコート等	1		1	1		2	4	▲ 1	5	1		6	1	▲ 4	3	3		6
	ビルイン(都心型)			0			0	2		2			2	1	▲ 1	2			2
	海外	1	0	1	2	0	3	6	▲ 1	8	1	0	9	2	▲ 5	6	3	0	9
合計	ロードサイド(郊外型)	1	▲ 8	301	3	▲ 16	288	1	▲ 1	288	0	▲ 10	278	3	▲ 20	261	0	▲ 5	256
	SC内フードコート等	26	▲ 3	119	33	▲ 4	148	28	▲ 3	173	30	▲ 3	200	44	▲ 4	240	28	0	268
	ビルイン(都心型)	2	0	44	11	▲ 2	53	16	▲ 3	66	4	▲ 3	67	4	▲ 2	69	1	0	70
	合計	29	▲ 11	464	47	▲ 22	489	45	▲ 7	527	34	▲ 16	545	51	▲ 26	570	29	▲ 5	594
	うち直営店舗数			357			362			385			366			386			408
	うちFC店舗数			107			127			142			179			184			186

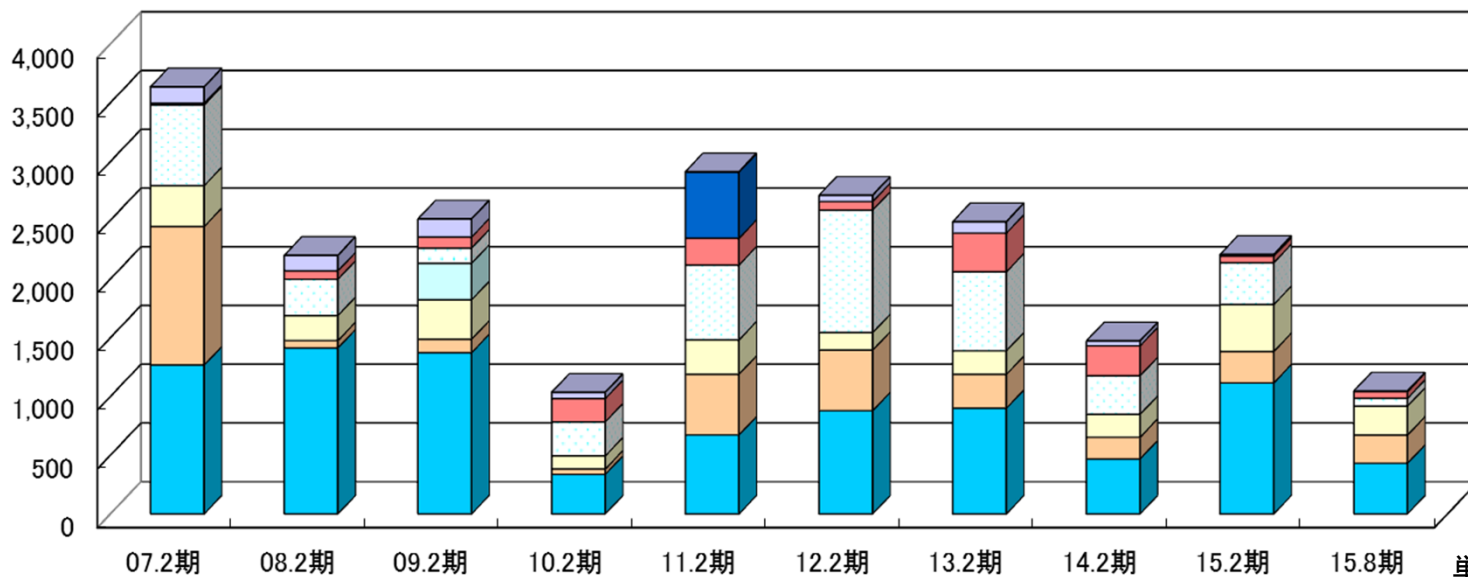
4. 出店形態別の店舗数の推移(浜勝・卓袱浜勝)

年度	2011.2期			2012.2期			2013.2期			2014.2期			2015.2期			2015.8期			
	増加	減少	期末	増加	減少	期末	増加	減少	期末	増加	減少	期末	増加	減少	期末	増加	減少	期末	
九州・中国・四国地区	ロードサイド(郊外型)		▲ 2	63		▲ 2	61	1		62	1	▲ 1	62		▲ 1	61		▲ 1	60
	SC内フードコート等			15			15			15		▲ 1	14	1		15			15
	ビルイン(都心型)		▲ 1	4			4	▲ 1		3			3			3			3
	合計	0	▲ 3	82	0	▲ 2	80	1	▲ 1	80	1	▲ 2	79	1	▲ 1	79	0	▲ 1	78
関東・東海地区	ロードサイド(郊外型)			3			3			3			3			3			3
	SC内フードコート等	1	▲ 1	8			8	▲ 1		7	1		8	3	▲ 1	10			10
	ビルイン(都心型)	1		3	1	▲ 2	2			2			2			2			2
	合計	2	▲ 1	14	1	▲ 2	13	0	▲ 1	12	1	0	13	3	▲ 1	15	0	0	15
関西・中京地区	ロードサイド(郊外型)			0			0			0			0			0			0
	SC内フードコート等			2			2			2			2			2			2
	ビルイン(都心型)			0			0			0			0			0			0
	合計	0	0	2	0	0	2	0	0	2	0	0	2	0	0	2	0	0	2
北陸・東北・北海道地区	ロードサイド(郊外型)			0			0			0			0			0			0
	SC内フードコート等			0			0			0			0			0	1		1
	ビルイン(都心型)			0			0			0			0			0			0
	合計	0	0	0	0	0	0	0	0	0	0	0	0	0	0	0	1	0	1
海外	ロードサイド(郊外型)			0			0			0			0			0			0
	SC内フードコート等			0			0			0			0	1		1	1		2
	ビルイン(都心型)			0			0			0			0			0			0
	合計	0	0	0	0	0	0	0	0	0	0	0	0	1	0	1	1	0	2
合計	ロードサイド(郊外型)	0	▲ 2	75	0	▲ 2	73	1	0	74	1	▲ 1	74	0	▲ 1	73	0	▲ 1	72
	SC内フードコート等	1	▲ 1	26	0	0	26	0	▲ 1	25	1	▲ 1	25	5	▲ 1	29	2	0	31
	ビルイン(都心型)	1	▲ 1	7	1	▲ 2	6	0	▲ 1	5	0	0	5	0	0	5	0	0	5
	合計	2	▲ 4	108	1	▲ 4	105	1	▲ 2	104	2	▲ 2	104	5	▲ 2	107	2	▲ 1	108
うち直営店舗数			92			87			86			86			88			90	
うちFC店舗数			16			18			18			18			19			18	

年度	2011.2期			2012.2期			2013.2期			2014.2期			2015.2期			2015.8期		
	増加	減少	期末	増加	減少	期末	増加	減少	期末	増加	減少	期末	増加	減少	期末	増加	減少	期末
卓袱浜勝			1			1			1			1			1			1

5. 設備投資の推移

■新規出店 □既存店改造・改装 □店舗設備 □営業用土地 □工場設備 □情報機器設備 ■その他土地 □その他設備



区分	07.2期	08.2期	09.2期	10.2期	11.2期	12.2期	13.2期	14.2期	15.2期	15.8期	単位:百万円
新規出店	1,267	1,412	1,372	336	672	879	899	468	1,115	431	
既存店改造・改装	1,179	63	115	46	517	515	288	185	267	240	
店舗設備	348	213	335	112	292	149	201	195	400	246	
営業用土地	0	0	311	0	-	-	-	-	-	-	
工場設備	686	309	129	290	637	1,043	672	329	356	67	
情報機器設備	16	72	93	198	227	73	330	254	56	57	
その他土地	0	0	0	0	563	-	0	0	0	0	
その他設備	139	132	154	53	3	53	96	42	14	5	
設備投資計	3,635	2,200	2,510	1,034	2,912	2,712	2,486	1,472	2,208	1,045	
減価償却費	1,581	1,601	1,451	1,282	921	833	1,075	1,216	1,246	650	



本資料に掲載されている業績の見通し等将来に関する情報は、現在入手可能な情報に基づいて当社経営陣が合理的と判断したものです。実際の業績は市場動向、経済情勢など様々な要因の変化により大きく異なる可能性がありますことをご承知おきください。

本資料に関する問い合わせは下記にお願いいたします。

TEL 03-5745-8611 経営管理チーム 経営企画・IR担当