

2019年2月期 第2四半期決算参考資料

目次	ページ
1. 業績の推移	1
2. 主要財務指標	2
3. 販売費及び一般管理費の状況	2
4. 設備投資の状況	2
5. 商品別売上高等の状況	3
6. 売上・客数等の状況	4
7. 店舗の状況	5
8. 従業員の状況	5

※本資料において、単位未満の金額は切り捨て、
比率は四捨五入で表記



マックスバリュ東海株式会社

1.業績の推移

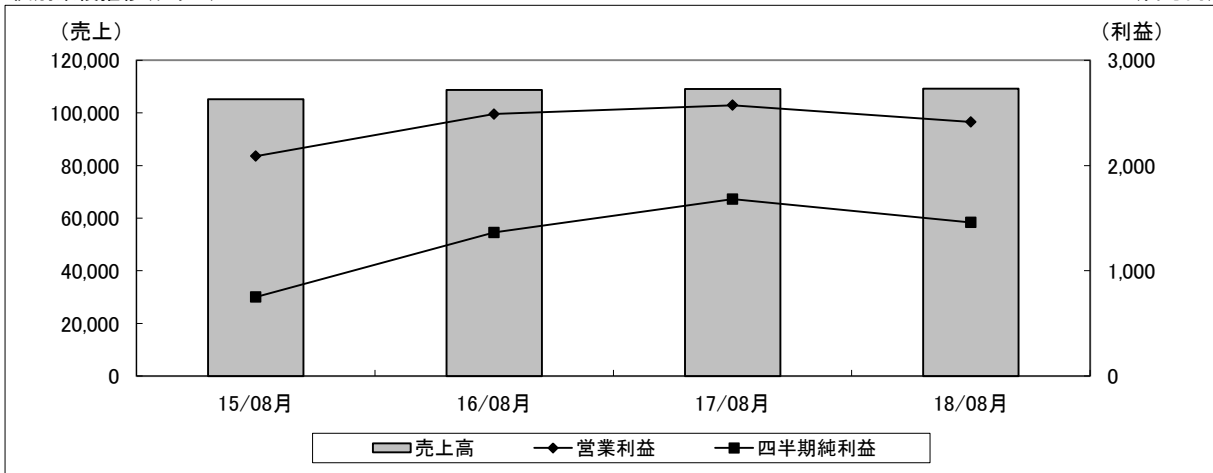
(百万円・%)

	2017年2月期 第2四半期 2016年3月1日～ 2016年8月31日				2018年2月期 第2四半期 2017年3月1日～ 2017年8月31日				2019年2月期 第2四半期 2018年3月1日～ 2018年8月31日			
	個別	前年 同期比	連結	前年 同期比	個別	前年 同期比	連結	前年 同期比	個別	前年 同期比	連結	前年 同期比
売上高	108,742	103.3	110,236	103.3	109,089	100.3	110,803	100.5	109,195	100.1	111,475	100.6
営業収益	110,647	103.1	112,212	103.0	110,966	100.3	112,767	100.5	111,073	100.1	113,467	100.6
営業利益	2,488	119.1	2,243	123.4	2,572	103.4	2,248	100.2	2,412	93.8	2,115	94.1
経常利益	2,434	118.7	2,184	123.2	2,591	106.4	2,260	103.5	2,350	90.7	2,044	90.4
※四半期純利益または 親会社株主に帰属する 四半期純利益	1,364	181.4	1,214	207.6	1,681	123.2	1,397	115.1	1,458	86.8	1,234	88.3
総資産	72,227	101.2	72,098	100.6	73,991	102.4	74,336	103.1	74,982	101.3	75,695	101.8
純資産	44,785	105.1	44,008	104.7	46,912	104.8	46,512	105.7	48,855	104.1	48,544	104.4
1株当たり四半期純利益 (円)	76.62	181.2	68.20	207.4	94.37	123.2	78.45	115.0	81.87	86.8	69.30	88.3
1株当たり純資産(円)	2,513.15	105.0	2,461.26	104.5	2,630.98	104.7	2,596.89	105.5	2,738.29	104.1	2,718.20	104.7

※個別業績は四半期純利益を、連結業績は親会社株主に帰属する四半期純利益を表示しております。

個別業績推移(グラフ)

(百万円)



(百万円・%)

	2017年2月期				2018年2月期				2019年2月期(予想)	
	個別	前期比	連結	前期比	個別	前期比	連結	前期比	連結	前期比
売上高	217,740	102.6	220,737	102.5	217,989	100.1	221,651	100.4	—	—
営業収益	221,531	102.5	224,682	102.4	221,748	100.1	225,600	100.4	229,000	101.5
営業利益	5,935	111.6	5,426	113.2	5,813	97.9	5,254	96.8	5,400	102.8
経常利益	5,906	113.3	5,392	115.3	5,806	98.3	5,246	97.3	5,300	101.0
※当期純利益または親 会社株主に帰属する当 期純利益	2,466	112.2	3,198	170.7	2,977	120.7	3,212	100.4	3,250	101.2
総資産	69,428	100.4	70,353	101.4	71,357	102.8	72,374	102.9	—	—
純資産	45,886	104.2	45,843	105.1	48,207	105.1	48,204	105.2	—	—
1株当たり当期利益(円)	138.49	112.1	179.61	170.5	167.11	120.7	180.32	100.4	182.37	101.1
1株当たり純資産(円)	2,574.72	104.1	2,569.58	105.6	2,703.63	105.0	2,696.12	104.9	—	—

※個別業績は当期純利益を、連結業績は親会社株主に帰属する当期純利益を表示しております。

2.主要財務指標（個別）

（％）

	2017年2月期 第2四半期	2018年2月期 第2四半期	2019年2月期 第2四半期	2018年2月期
売上総利益率	24.6	24.7	24.5	24.8
売上高営業利益率	2.3	2.4	2.2	2.7
総資本経常利益率	3.4	3.6	3.2	8.2
総資本当期利益率	1.9	2.3	2.0	4.2
売上高総資本回転率	1.5	1.5	1.5	3.1
自己資本経常利益率	5.5	5.6	4.8	12.3
自己資本当期利益率	3.1	3.6	3.0	6.3
流動比率	112.0	117.9	132.5	130.0
固定比率	104.1	99.6	91.4	94.3
自己資本比率	62.0	63.4	65.1	67.5

3.販売費及び一般管理費の状況（個別）

（百万円・％）

	2017年2月期 第2四半期 2016年3月1日～ 2016年8月31日		2018年2月期 第2四半期 2017年3月1日～ 2017年8月31日		2019年2月期 第2四半期 2018年3月1日～ 2018年8月31日		2018年2月期	
		前年同期比 構成比		前年同期比 構成比		前年同期比 構成比		前期比 構成比
人件費	13,644	101.7 12.5	13,639	100.0 12.5	13,510	99.1 12.4	26,934	99.6 12.4
販売費	3,037	110.1 2.8	3,120	102.7 2.8	3,123	100.1 2.8	6,371	100.9 2.9
管理費	9,448	98.2 8.7	9,440	99.9 8.7	9,592	101.6 8.8	18,798	102.1 8.6
合計	26,131	101.3 24.0	26,200	100.3 24.0	26,226	100.1 24.0	52,103	100.6 23.9

注）構成比は売上高対比にて表示しております。

4.設備投資の状況（個別）

（百万円）

	2018年2月期	2018年2月期 第2四半期 2017年3月1日～ 2017年8月31日	2019年2月期 第2四半期 2018年3月1日～ 2018年8月31日	2019年2月期 (予想)
新設店舗	1,999	1,038	801	2,388
その他	1,158	829	521	2,878
合計	3,157	1,867	1,322	5,266
減価償却費	3,003	1,483	1,508	3,105

5.商品別売上高等の状況

商品別売上高と構成比の状況（個別）

(百万円・%)

	2017年2月期第2四半期 累計期間 2016年3月1日～ 2016年8月31日			2018年2月期第2四半期 累計期間 2017年3月1日～ 2017年8月31日			2019年2月期第2四半期 累計期間 2018年3月1日～ 2018年8月31日			2019年2月期第2四半期 会計期間 2018年6月1日～ 2018年8月31日		
		構成比	食品内 構成比		構成比	食品内 構成比		構成比	食品内 構成比		構成比	食品内 構成比
農産	13,383	12.3	13.0	13,124	12.0	12.7	13,382	12.2	12.9	6,739	12.1	12.8
水産	7,640	7.0	7.4	7,345	6.7	7.1	7,047	6.5	6.9	3,488	6.3	6.6
畜産	9,637	8.9	9.4	9,706	8.9	9.4	9,562	8.8	9.2	4,755	8.5	9.1
生鮮計	30,660	28.2	29.8	30,176	27.6	29.2	29,991	27.5	29.0	14,983	26.9	28.5
フード	12,751	11.7	12.4	12,912	11.9	12.6	13,018	11.9	12.6	6,653	12.0	12.7
生鮮フード計	43,412	39.9	42.2	43,088	39.5	41.8	43,009	39.4	41.6	21,636	38.9	41.2
デイリー	26,856	24.7	26.1	27,056	24.7	26.2	27,083	24.7	26.2	13,921	25.0	26.5
グロサリー	32,658	30.0	31.7	33,055	30.3	32.0	33,295	30.5	32.2	16,981	30.5	32.3
食品計	102,927	94.6	100.0	103,199	94.5	100.0	103,389	94.6	100.0	52,539	94.4	100.0
ノンフード	5,420	5.0	-	5,425	5.0	-	5,443	5.0	-	2,864	5.1	-
その他	462	0.4	-	529	0.5	-	423	0.4	-	274	0.5	-
一次加工所他	-	-	-	-	-	-	-	-	-	-	-	-
合計	108,810	100.0	-	109,155	100.0	-	109,256	100.0	-	55,679	100.0	-

- 注) 1. フードとは惣菜、寿司、ベーカリー等であります。
2. 社員割引等に係る売上値引き額は含んでおりません。

商品別荒利益率の状況（個別）

(%)

	2017年2月期第2四半期 累計期間 2016年3月1日～ 2016年8月31日		2018年2月期第2四半期 累計期間 2017年3月1日～ 2017年8月31日		2019年2月期第2四半期 累計期間 2018年3月1日～ 2018年8月31日		2019年2月期第2四半期 会計期間 2018年6月1日～ 2018年8月31日	
		増減		増減		増減		増減
農産	16.0	0.3	16.0	0.0	16.0	0.0	16.2	-0.3
水産	24.5	-0.4	23.8	-0.7	23.5	-0.3	24.2	0.2
畜産	26.4	0.1	25.8	-0.6	25.7	-0.1	25.7	-0.5
生鮮計	21.4	0.1	21.0	-0.4	20.8	-0.2	21.1	-0.3
フード	40.5	-0.5	40.4	-0.1	39.7	-0.7	40.1	-0.7
生鮮フード計	27.0	0.0	26.9	-0.1	26.5	-0.4	27.0	-0.3
デイリー	27.0	0.2	27.2	0.2	27.2	0.0	27.7	-0.1
グロサリー	19.1	0.1	19.4	0.3	19.3	-0.1	19.2	-0.4
食品計	24.5	0.0	24.6	0.1	24.4	-0.2	24.6	-0.4
ノンフード	24.8	0.7	24.9	0.1	25.1	0.2	25.2	0.0
その他	7.8	-0.7	15.5	7.7	15.3	-0.2	15.5	-0.8
一次加工所他	0.2	0.0	0.2	0.0	0.2	0.0	0.2	0.0
合計	24.6	0.0	24.7	0.1	24.5	-0.2	24.8	-0.3

- 注) 1. 一次加工所の荒利益率は、売上高の合計額に対する比率を表示しております。
2. 社員割引等に係る売上値引き額及び荒利益額は含んでおりません。

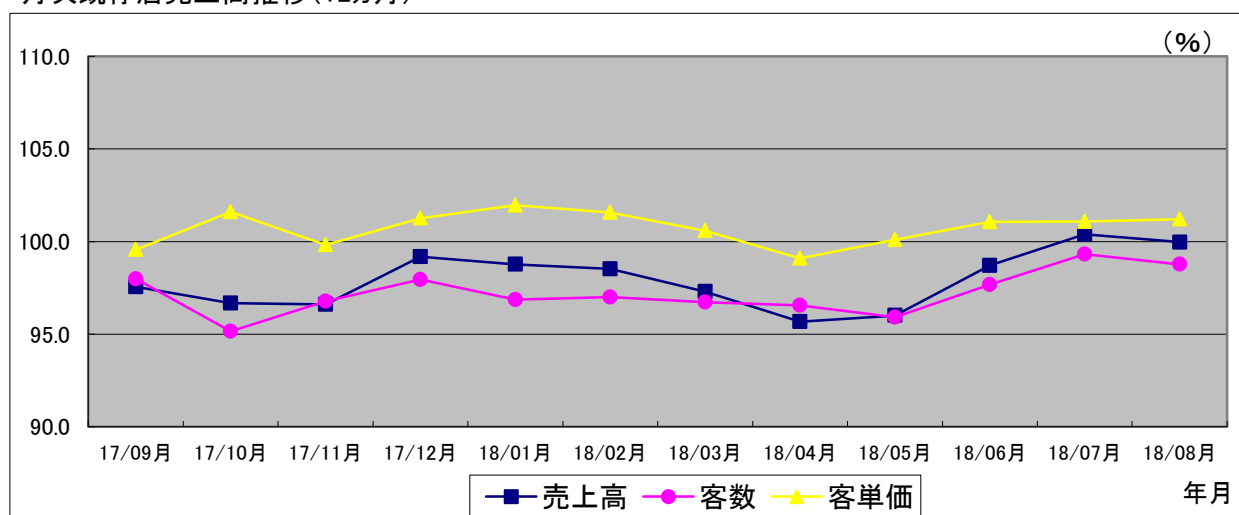
6.売上・客数等の状況（個別）

(%)

		2017年2月期	2018年2月期	2018年2月期 第2四半期 2017年3月1日～ 2017年8月31日	2019年2月期 第2四半期 2018年3月1日～ 2018年8月31日
		前期比	前期比	前年同期比	前年同期比
売上高	全店	102.6	100.1	100.3	100.1
	既存店	100.6	98.5	99.0	98.0
客数	全店	100.7	99.7	99.9	100.4
	既存店	99.3	97.7	98.4	97.5
客単価	全店	101.9	100.4	100.4	99.7
	既存店	101.3	100.8	100.6	100.5
1品単価	全店	100.6	99.4	99.7	99.5
	既存店	101.3	99.5	100.0	99.5
買上点数	全店	101.3	101.1	100.7	100.2
	既存店	100.0	101.3	100.6	101.0

注)既存店にはミスタードーナツ店は含んでおりません。

月次既存店売上高推移(12ヵ月)



月次営業数値の状況(既存店昨年比)

(%)

	17/09月	17/10月	17/11月	17/12月	18/01月	18/02月
売上高	97.6	96.7	96.6	99.2	98.8	98.5
客数	98.0	95.2	96.8	98.0	96.9	97.0
客単価	99.6	101.6	99.8	101.3	102.0	101.6
1品単価	99.1	97.7	100.0	99.1	99.0	99.3
買上点数	100.5	104.0	99.8	102.1	103.0	102.3
	18/03月	18/04月	18/05月	18/06月	18/07月	18/08月
売上高	97.3	95.7	96.0	98.7	100.4	100.0
客数	96.7	96.6	95.9	97.7	99.3	98.8
客単価	100.6	99.1	100.1	101.1	101.1	101.2
1品単価	99.8	99.2	99.3	98.8	98.8	101.0
買上点数	100.8	99.9	100.8	102.2	102.3	100.3

7.店舗の状況

エリア別店舗数（個別）

（店）

	2017年2月期	2018年2月期	2019年2月期 第2四半期	2019年2月期 （予想）
静岡県伊豆地区	20	21	22	23
静岡県東部地区	39	40	39	42
静岡県中部地区	21	21	23	24
静岡県西部地区	25	25	25	25
静岡県	105	107	109	114
神奈川県	21	24	24	25
山梨県	12	12	13	13
愛知県	5	5	5	5
合計	143	148	151	157

売場面積の状況（個別）

（㎡）

	2017年2月期	2018年2月期	2019年2月期 第2四半期	2019年2月期 （予想）
売場面積 （増床による増加分を含む）	240,693	244,547	245,788	251,062
新規出店	7,785 （8店）	5,469 （6店）	2,854 （4店）	8,128 （10店）
閉鎖等	3,910 （5店）	1,820 （1店）	1,613 （1店）	1,613 （1店）
平均店舗年齢	13.6年	13.9年	14.0年	14.0年

8.従業員の状況（個別）

（人・%）

	2017年2月期		2018年2月期		2019年2月期 第2四半期	
		構成比		構成比		構成比
従業員合計	1,423	17.0	1,439	17.4	1,465	18.2
男子	1,226	14.6	1,231	14.9	1,237	15.3
女子	197	2.4	208	2.5	228	2.9
パートタイマー	6,951	83.0	6,822	82.6	6,602	81.8
合計	8,374	100.0	8,261	100.0	8,067	100.0
新入社員の状況	55 （2016年4月入社）		62 （2017年4月入社）		59 （2018年4月入社）	

注）1. 従業員の人数は期末人員数です。

2. パートタイマーはアルバイトを含み期中平均人員を8H換算で表示しております。