

2015年2月期 第1四半期決算参考資料

目次	ページ
1. 業績の推移	1
2. 主要財務指標	2
3. 販売費及び一般管理費の状況	2
4. 設備投資の状況	2
5. 従業員の状況	2
6. 商品別売上高等の状況	3
7. 売上・客数等の状況	4
8. 店舗の状況	5
9. 参考	5

※本資料において、単位未満の金額は切り捨て、
比率は四捨五入で表記

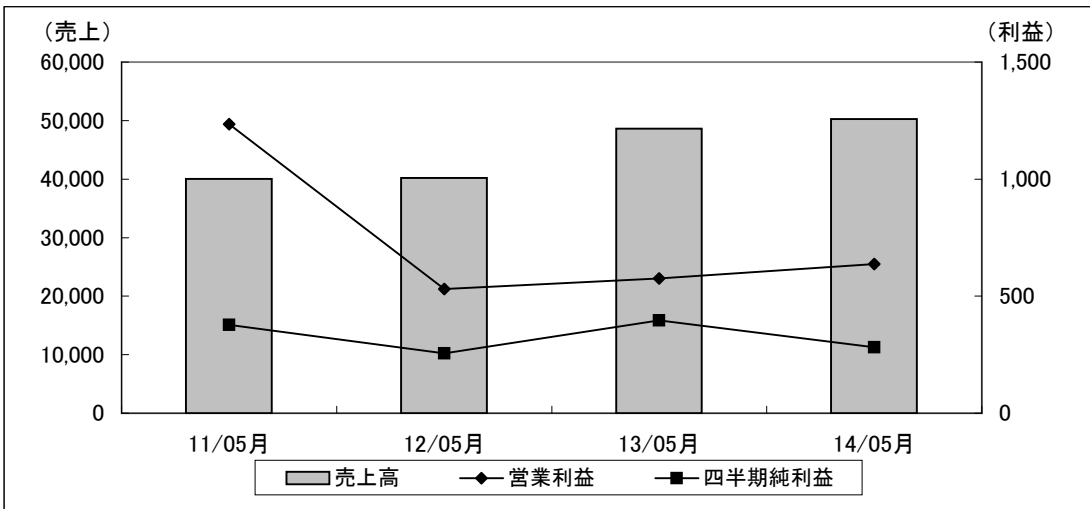


マックスバリュ東海株式会社

1.業績の推移

(百万円・%)

	2014年2月期 第1四半期 2013年3月1日～ 2013年5月31日				2015年2月期 第1四半期 2014年3月1日～ 2014年5月31日				2015年2月期 第2四半期累計期間(予想) 2014年3月1日～ 2014年8月31日			
	個別	前年 同期比	連結	前年 同期比	個別	前年 同期比	連結	前年 同期比	個別	前年比	連結	前年比
売上高	48,602	120.9	48,749	—	50,249	103.4	50,526	103.6	—	—	—	—
営業収益	49,463	121.0	49,611	—	51,243	103.6	51,526	103.9	104,240	103.8	105,210	104.4
営業利益	576	108.6	460	—	637	110.6	557	121.2	1,500	128.4	1,280	137.6
経常利益	573	108.8	457	—	625	109.1	547	119.7	1,470	123.3	1,250	131.4
四半期純利益	396	155.0	303	—	281	71.0	234	77.2	530	90.0	400	101.1
総資産	67,028	111.3	67,433	—	70,358	105.0	70,703	104.8	—	—	—	—
純資産	39,874	104.6	40,051	—	40,869	102.5	40,995	102.4	—	—	—	—
1株当たり四半期純利益 (円)	22.30	151.5	17.08	—	15.84	71.0	13.18	77.2	29.83	90.0	22.51	101.1
1株当たり純資産(円)	2,242.69	102.2	2,240.37	—	2,297.90	102.5	2,286.67	102.1	—	—	—	—



(百万円・%)

	2013年2月期				2014年2月期				2015年2月期 (予想)			
	個別	前期比	連結	前期比	個別	前期比	連結	前期比	個別	前期比	連結	前期比
売上高	164,964	102.8	164,964	—	197,280	119.6	198,199	120.1	—	—	—	—
営業収益	167,721	102.8	167,721	—	200,911	119.8	201,849	120.3	208,680	103.9	211,440	104.8
営業利益	3,531	76.4	3,531	—	3,629	102.8	3,212	91.0	4,000	110.2	3,570	111.1
経常利益	3,636	79.0	3,636	—	3,668	100.9	3,250	89.4	3,940	107.4	3,500	107.7
当期純利益	1,570	102.0	1,570	—	1,827	116.3	1,576	100.4	1,600	87.5	1,340	85.0
総資産	59,676	101.6	59,905	—	66,048	110.7	66,533	111.1	—	—	—	—
純資産	39,487	102.6	39,716	—	41,216	104.4	41,460	104.4	—	—	—	—
1株当たり当期利益(円)	90.44	101.9	90.44	—	102.88	113.8	88.76	98.1	90.05	87.5	75.42	85.0
1株当たり純資産(円)	2,271.31	102.5	2,271.31	—	2,318.05	102.1	2,310.82	101.7	—	—	—	—

2.主要財務指標（個別）

（％）

	2013年2月期 第1四半期	2014年2月期 第1四半期	2015年2月期 第1四半期	2014年2月期
売上総利益率	23.8	24.7	24.3	24.9
売上高営業利益率	1.3	1.2	1.3	1.8
総資本経常利益率	0.9	0.9	0.9	5.8
総資本当期利益率	0.4	0.6	0.4	2.9
売上高総資本回転率	0.7	0.8	0.7	3.1
自己資本経常利益率	1.4	1.4	1.5	9.1
自己資本当期利益率	0.7	1.0	0.7	4.5
流動比率	107.3	89.6	95.6	100.4
固定比率	114.0	125.0	120.9	118.4
自己資本比率	63.3	59.4	58.0	62.4

3.販売費及び一般管理費の状況（個別）

（百万円・％）

	2013年2月期 第1四半期 2012年3月1日～ 2012年5月31日		2014年2月期 第1四半期 2013年3月1日～ 2013年5月31日		2015年2月期 第1四半期 2014年3月1日～ 2014年5月31日		2014年2月期	
		前年同期比 構成比		前年同期比 構成比		前年同期比 構成比		前期比 構成比
人件費	5,189	101.6 12.9	6,558	126.4 13.5	6,446	98.3 12.8	25,926	123.4 13.1
販売費	971	111.6 2.4	1,176	121.2 2.4	1,340	113.9 2.7	4,718	114.1 2.4
管理費	3,565	105.0 8.9	4,564	128.0 9.4	4,780	104.7 9.5	18,505	126.7 9.4
合計	9,726	103.8 24.2	12,299	126.4 25.3	12,567	102.2 25.0	49,150	123.6 24.9

注）構成比は売上高対比にて表示しております。

4.設備投資の状況（個別）

（百万円）

	2013年2月期	2014年2月期	2015年2月期 第1四半期 2014年3月1日～ 2014年5月31日	2015年2月期 (予想)
新設店舗	2,706	1,324	596	2,462
その他	2,345	3,413	418	1,707
合計	5,051	4,737	1,014	4,169
減価償却費	2,966	3,229	784	3,311

5.従業員の状況（個別）

（人・％）

	2013年2月期		2014年2月期		2015年2月期 第1四半期	
		構成比		構成比		構成比
従業員合計	1,127	17.0	1,422	17.1	1,419	17.6
男子	983	14.8	1,243	14.9	1,246	15.4
女子	144	2.2	179	2.2	173	2.1
パートタイマー	5,513	83.0	6,899	82.9	6,663	82.4
合計	6,640	100.0	8,321	100.0	8,082	100.0
新入社員の状況	27 (2012年4月入社)		30 (2013年4月入社)		8 (2014年4月入社)	

注）1. 従業員の人数は期末人員数です。

2. パートタイマーはアルバイトを含み期中平均人員を8H換算で表示しております。

6.商品別売上高等の状況

商品別売上高と構成比の状況（個別）

(百万円・%)

		2013年2月期第1四半期			2014年2月期第1四半期			2015年2月期第1四半期			2014年2月期		
		2012年3月1日～ 2012年5月31日			2013年3月1日～ 2013年5月31日			2014年3月1日～ 2014年5月31日					
			構成比	食品内 構成比		構成比	食品内 構成比		構成比	食品内 構成比		構成比	食品内 構成比
	農産	5,169	12.9	13.5	6,000	12.3	13.1	6,100	12.1	12.8	24,621	12.5	13.2
	水産	2,777	6.9	7.3	3,710	7.7	8.0	3,547	7.1	7.4	14,550	7.3	7.7
	畜産	3,210	8.0	8.4	4,134	8.5	9.0	4,364	8.7	9.2	16,904	8.6	9.1
	生鮮計	11,157	27.8	29.2	13,845	28.5	30.1	14,012	27.9	29.4	56,076	28.4	30.0
	デリカ	4,533	11.2	11.9	5,662	11.6	12.3	5,750	11.4	12.1	23,143	11.7	12.4
	生鮮デリカ計	15,690	39.0	41.1	19,508	40.1	42.4	19,763	39.3	41.5	79,220	40.1	42.4
	デイリー	9,804	24.4	25.7	11,651	23.9	25.4	12,363	24.6	26.0	48,008	24.3	25.8
	グロサリー	12,664	31.5	33.2	14,818	30.5	32.2	15,484	30.8	32.5	59,397	30.1	31.8
	食品計	38,159	94.9	100.0	45,977	94.5	100.0	47,611	94.7	100.0	186,626	94.5	100.0
	ノンフード	1,926	4.8	-	2,544	5.2	-	2,545	5.1	-	10,318	5.2	-
	その他	105	0.3	-	121	0.3	-	140	0.2	-	514	0.3	-
	一次加工所他	-	-	-	-	-	-	-	-	-	-	-	-
	合計	40,191	100.0	-	48,643	100.0	-	50,298	100.0	-	197,459	100.0	-

- 注) 1. デリカとは惣菜、寿司、ベーカリー等であります。
2. 社員割引等に係る売上値引き額は含んでおりません。

商品別荒利益率の状況（個別）

(%)

		2013年2月期第1四半期		2014年2月期第1四半期		2015年2月期第1四半期		2014年2月期	
		2012年3月1日～ 2012年5月31日		2013年3月1日～ 2013年5月31日		2014年3月1日～ 2014年5月31日			
			増減		増減		増減		増減
	農産	14.6	-2.3	16.5	1.9	16.2	-0.3	16.4	0.9
	水産	23.9	-0.1	25.9	2.0	24.7	-1.2	25.3	0.8
	畜産	26.9	-1.9	27.1	0.2	27.0	-0.1	27.6	0.4
	生鮮計	20.5	-1.8	22.2	1.7	21.7	-0.5	22.1	0.9
	デリカ	40.6	-2.4	41.6	1.0	41.9	0.3	41.6	0.1
	生鮮デリカ計	26.3	-2.0	27.8	1.5	27.6	-0.2	27.8	0.5
	デイリー	26.0	-0.2	26.6	0.6	25.9	-0.7	27.0	0.4
	グロサリー	18.0	-0.5	18.6	0.6	18.6	0.0	19.0	0.3
	食品計	23.5	-0.9	24.5	1.0	24.2	-0.3	24.8	0.5
	ノンフード	25.1	-0.1	25.2	0.1	23.9	-1.3	25.0	-0.2
	その他	16.5	0.3	16.5	0.0	15.4	-1.1	16.6	-0.1
	一次加工所他	0.3	0.0	0.2	-0.1	0.2	0.0	0.2	-0.1
	合計	23.8	-0.9	24.8	1.0	24.4	-0.4	25.0	0.4

- 注) 1. 一次加工所の荒利益率は、売上高の合計額に対する比率を表示しております。
2. 社員割引等に係る売上値引き額及び荒利益額は含んでおりません。

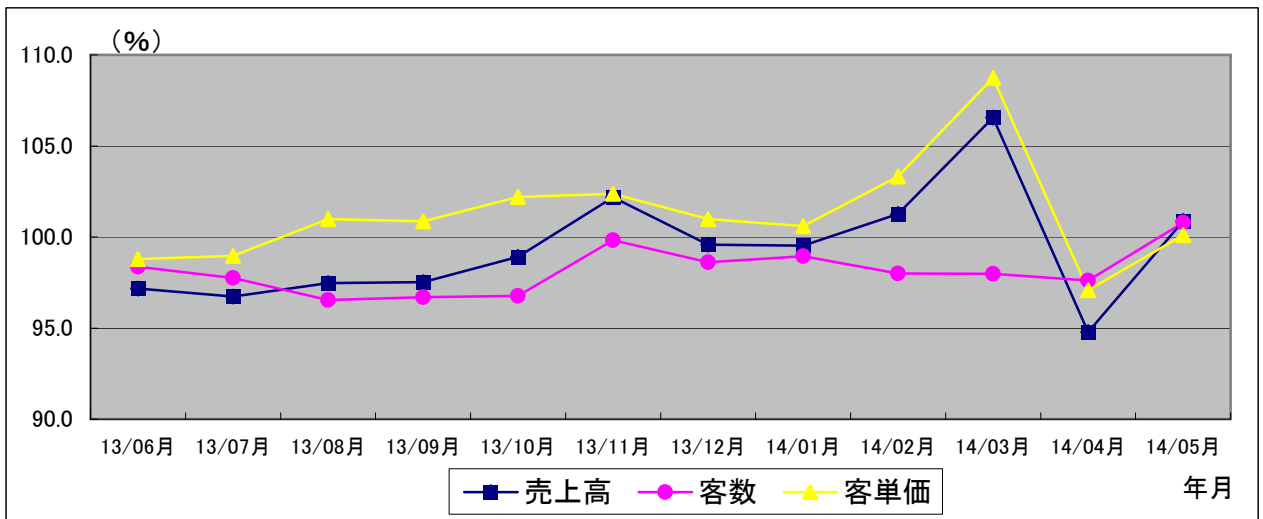
7.売上・客数等の状況（個別）

(%)

		2013年2月期	2014年2月期	2014年2月期 第1四半期 2013年3月1日～ 2013年5月31日	2015年2月期 第1四半期 2014年3月1日～ 2014年5月31日
		前期比	前期比	前年同期比	前年同期比
売上高	全店	102.8	119.7	121.0	103.4
	既存店	98.3	98.4	96.9	100.8
客数	全店	103.4	122.2	124.8	104.7
	既存店	98.4	98.1	98.7	98.8
客単価	全店	99.4	98.0	97.0	98.8
	既存店	99.8	100.3	98.2	102.0
1品単価	全店	99.0	103.0	101.0	102.4
	既存店	99.1	100.1	97.8	101.2
買上点数	全店	100.4	95.1	96.1	96.5
	既存店	100.7	100.2	100.3	100.7

注) 既存店にはミスタードーナツ店は含んでおりません。

月次既存店売上高推移(12ヵ月)



月次営業数値の状況(既存店昨年比)

(%)

	13/06月	13/07月	13/08月	13/09月	13/10月	13/11月
売上高	97.2	96.7	97.5	97.5	98.9	102.2
客数	98.4	97.8	96.5	96.7	96.8	99.8
客単価	98.8	99.0	101.0	100.9	102.2	102.4
1品単価	99.9	100.0	101.2	100.2	100.2	101.3
買上点数	98.9	99.0	99.8	100.6	102.0	101.0
	13/12月	14/01月	14/02月	14/03月	14/04月	14/05月
売上高	99.6	99.5	101.3	106.6	94.8	100.9
客数	98.6	98.9	98.0	98.0	97.6	100.8
客単価	101.0	100.6	103.3	108.7	97.1	100.1
1品単価	100.9	101.5	103.1	105.1	98.6	99.8
買上点数	100.1	99.1	100.3	103.5	98.5	100.3

8.店舗の状況

エリア別店舗数（個別）

(店)

	2013年2月期	2014年2月期	2015年2月期 第1四半期	2015年2月期 (予想)
静岡県伊豆地区	13	16	17	17
静岡県東部地区	27	39	39	39
静岡県中部地区	14	16	17	17
静岡県西部地区	24	24	24	24
静岡県	78	95	97	97
神奈川県	11	21	25	25
山梨県	8	8	8	11
愛知県	4	4	4	4
合計	101	128	134	137

売場面積の状況（個別）

(㎡)

	2013年2月期	2014年2月期	2015年2月期 第1四半期	2015年2月期 (予想)
売場面積	179,864	217,455	226,400	232,873
新規出店	10,439 (6店)	41,465 (31店)	6,721 (6店)	15,187 (11店)
閉鎖等	1,177 (1店)	3,874 (4店)	-	1,848 (2店)
平均店舗年齢	9.2年	10.8年	11.1年	11.8年

9.参考

要約キャッシュ・フロー計算書

【単位：百万円】

	2014年2月期 第1四半期(連結)	2015年2月期 第1四半期(連結)
税金等調整前四半期純利益	236	524
減価償却費	787	752
のれんの償却費	48	48
回転差資金の増減	514	2,907
法人税等の支払額または還付額	△ 26	△ 809
その他	1,504	374
営業活動によるキャッシュ・フロー	3,062	3,795
設備投資	△ 1,701	△ 994
その他	△ 222	△ 85
投資活動によるキャッシュ・フロー	△ 1,923	△ 1,079
配当金の支払額	△ 626	△ 640
長期借入金返済	△ 65	△ 65
その他	△ 398	△ 12
財務活動によるキャッシュ・フロー	△ 1,088	△ 717
現金及び現金同等物に係る換算差額	26	△ 29
現金及び現金同等物の増加額	77	1,970
現金及び現金同等物の期首残高	8,991	9,405
合併に伴う現金及び現金同等物の増加額	459	-
現金及び現金同等物の四半期末残高	9,527	11,376