

上新電機株式会社

2020年 3月期
決算説明資料
〈2019年4月～2020年3月〉

2020年 5月 8日

東京証券取引所市場第一部上場

証券コード：8173

お断りと注意事項

- 2020年3月期の連結業績予想につきましては、現段階において新型コロナウイルスによる影響を合理的に算定することが困難であることから未定としております。
業績予想の開示が可能となった段階で、速やかに公表いたします。
- 将来の予測・見通しに関する事項は、目標や予想に基づいており、係る記述によって表現された内容を確認するものではありません。
- 将来の見通しや予測に関する事項と異なる現実の結果を生じさせる不確実性がある点を認識された上で、本資料をご利用下さい。
- 業績等に関する事項についても、各種情報に基づき作成されておりますが、その「安全性」及び「正確性」などを保障するものではありません。
- 本資料は、投資判断に関わるものではありません。
投資判断は、あくまでも ご自身の判断・責任でお願いします。

上新電機株式会社
経営管理本部

目次

1. 2020年3月期 決算概要・・・・・・・・・・ P 1
2. トピックス・・・・・・・・・・・・・・・・ P 7
3. 当社の取り組みとSDGs・・・・・・・・ P 13
4. 参考資料・・・・・・・・・・・・・・・・ P 21



1. 2020年3月期 決算概要



損益計算書

《2020年3月期 通期の概要》

- ◆売上高は前期比 +2.9%、売上総利益は前期比 +2.5%でした。
- ◆当初予想に対して、売上高は +1.4%と目標達成しました。
- ◆売上高のうち、Webサイトの売上は57,134百万円（売上比：13.7%）でした。

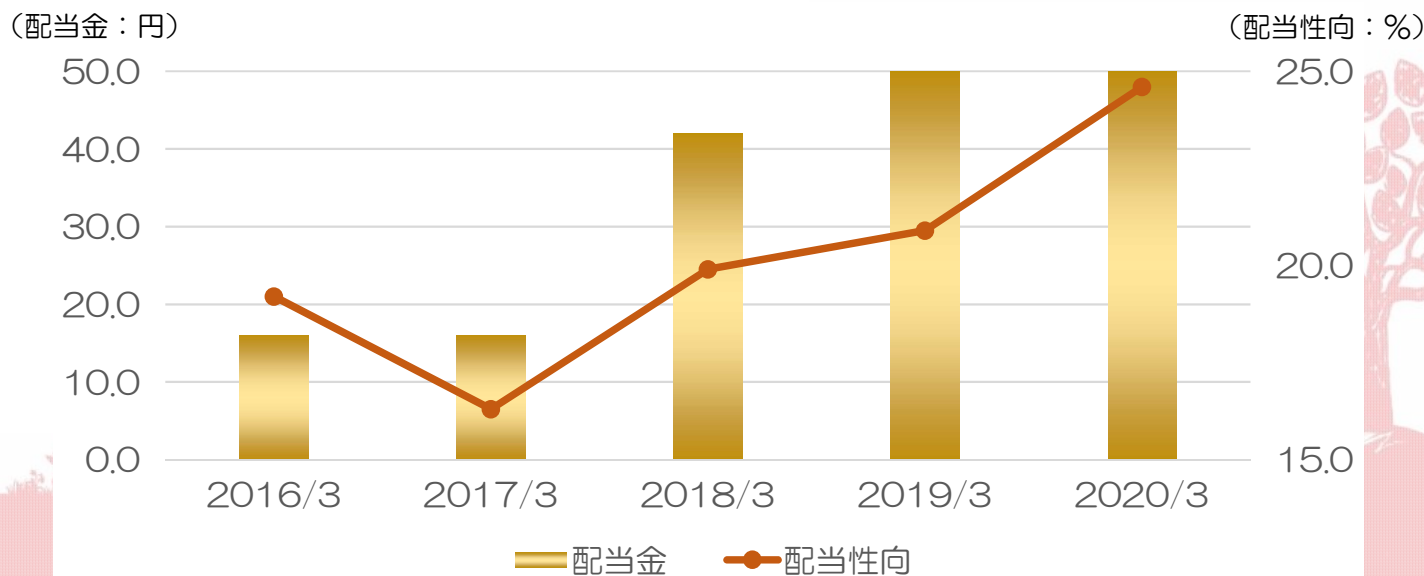
(単位：百万円)	2019年 3月期			2020年 3月期			
	【 通 期 】			【 通 期 】			
	実 績	売上比	前期比	実 績	売上比	前期比	売上比増減
売 上 高	403,832	100.0%	103.1%	415,643	100.0%	102.9%	-
(内 店頭販売)	331,873	82.2%	105.2%	340,890	82.0%	102.7%	△0.17%
(内 インターネット販売)	54,541	13.5%	94.9%	57,134	13.7%	104.8%	0.24%
(内 その他)	17,418	4.3%	93.1%	17,618	4.2%	101.2%	△0.07%
売 上 総 利 益	98,141	24.3%	107.2%	100,604	24.2%	102.5%	△0.1%
販 売 費 及 一 般 管 理 費	87,154	21.6%	106.5%	91,624	22.0%	105.1%	0.5%
営 業 利 益	10,987	2.7%	113.5%	8,979	2.2%	81.7%	△0.6%
経 常 利 益	11,003	2.7%	113.9%	8,900	2.1%	80.9%	△0.6%
当 期 純 利 益	6,354	1.6%	113.9%	5,418	1.3%	85.3%	△0.3%

配当金の推移

基本方針：業績の状況及び配当と内部留保のバランスに配慮しながら、安定した配当を継続

(単位 配当金：円 配当性向：%)

通期	2016/3	2017/3	2018/3	2019/3	2020/3
配当金	16.0	16.0	42.0 (※)	50.0	50.0
配当性向	19.2	16.3	19.9	20.9	24.6



(※) 2017年10月1日付で、発行する普通株式について2株を1株に併合したのに伴い、2018年3月以降の1株あたりの配当金につきましては、株式併合後の配当金額を記載しています。

貸借対照表

単位：百万円

〈資産の部〉	2019/3	2020/3	増減
流動資産計	107,862	98,255	△9,606
固定資産計	99,488	99,052	△435
資産合計	207,351	197,308	△10,042

〈負債・純資産の部〉	2019/3	2020/3	増減
流動負債計	84,774	75,114	△9,660
固定負債計	36,484	33,047	△3,437
負債合計	121,259	108,161	△13,098
純資産合計	86,091	89,147	3,055
負債・純資産合計	207,351	197,308	△10,042

(ご参考)

有利子負債合計	52,717	47,144	△5,572
---------	--------	--------	--------

〈その他の参考数値〉

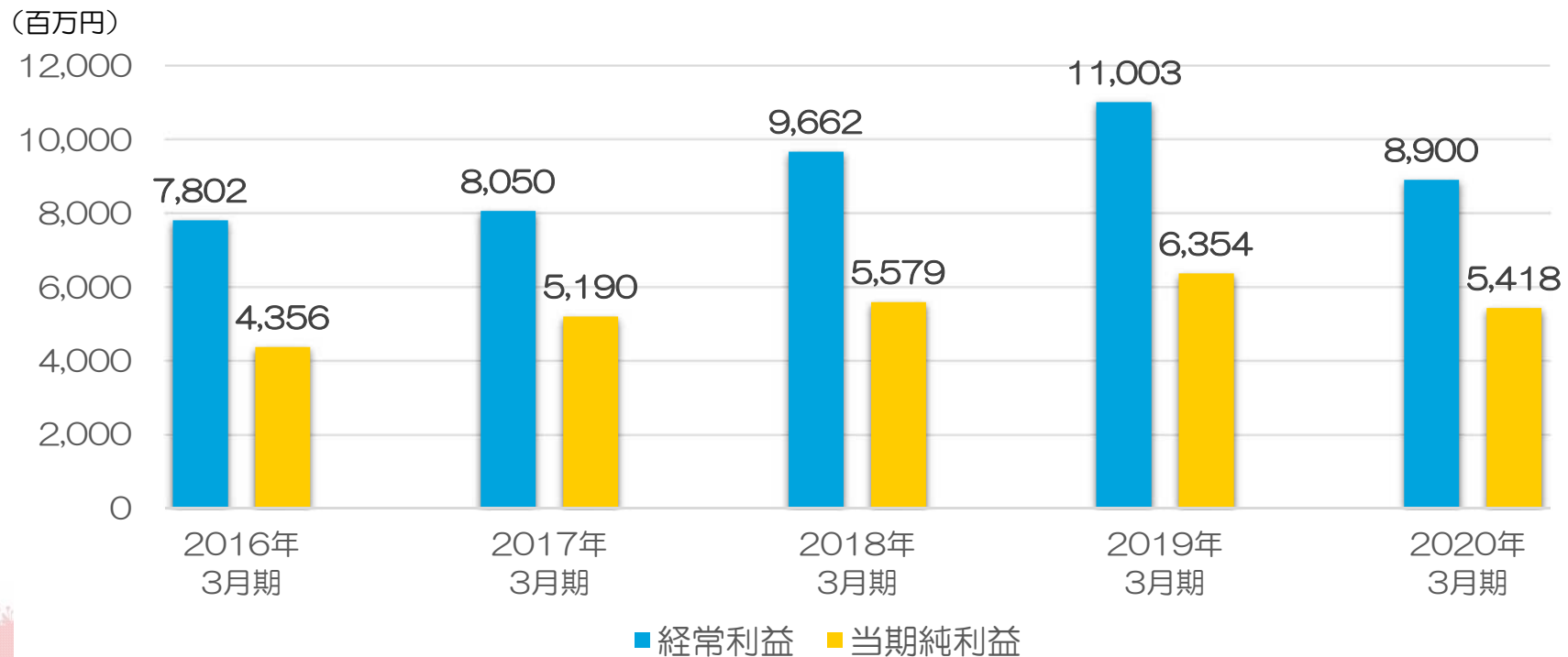
流動比率 (※1)		自己資本比率 (※2)		設備投資額	
2019/3	2020/3	2019/3	2020/3	2019/3	2020/3
127.2%	130.8%	41.5%	45.2%	9,888百万円	8,120百万円

(※1) 流動比率＝流動資産/流動負債

(※2) 自己資本比率＝純資産/総資産

経常利益及び当期純利益推移

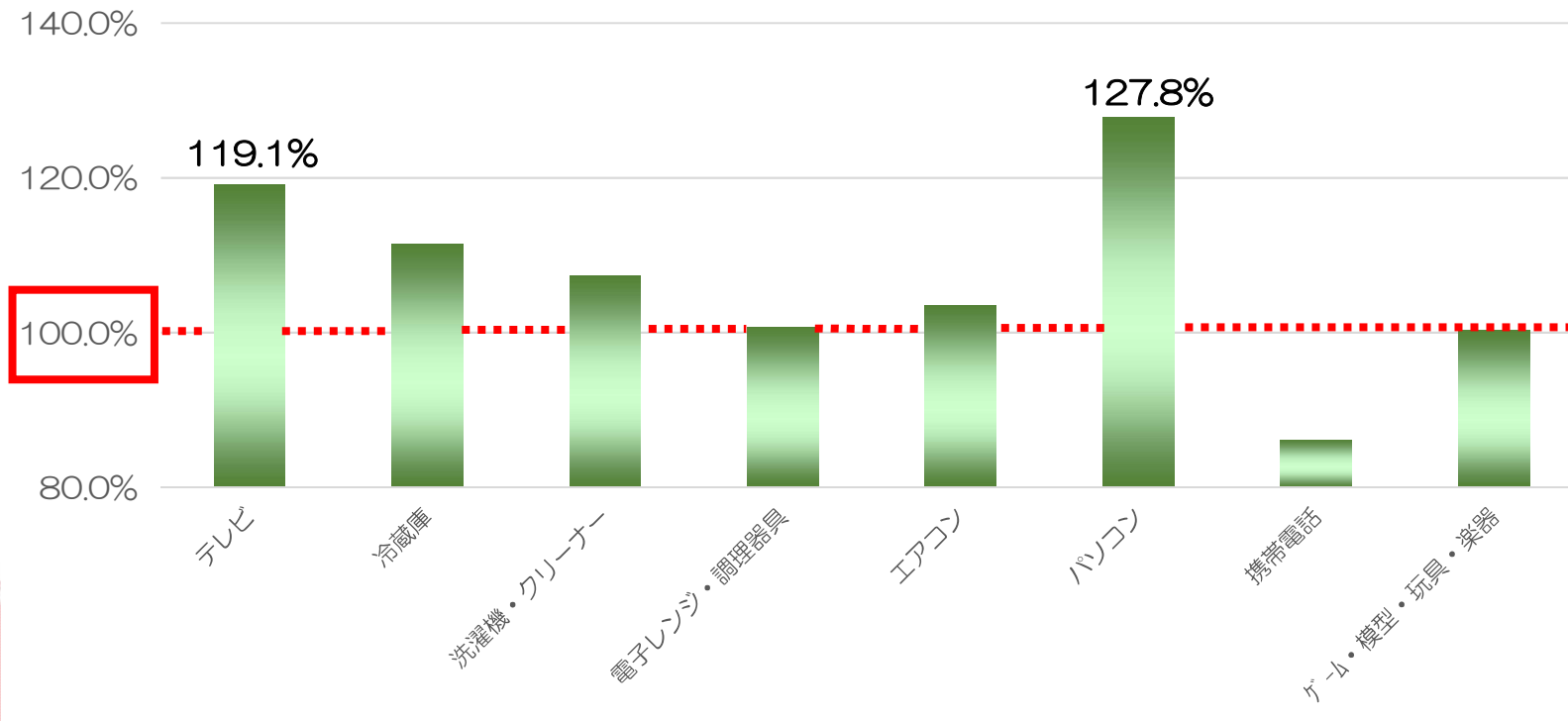
2020年3月期は、店舗運営の省力化に向けた投資及び物流コスト等の増加により、利益面は苦戦



品 種 別 売 上

テレビ、パソコンは消費増税後も好調であり、
直近ではテレワーク需要等により伸張傾向

【主な品種の前年同期比（累計）】



2. トピックス



楽天 との O2Oビジネス 開始

楽天市場 及び 楽天ポイントカード との 新たな連携 により、
オフライン・オンライン とともに 売上拡大 を 目指す (※1)

2020年4月27日時点



楽天会員数 1 億以上 (※2) という強固な顧客基盤を生かして、

- 「オンライン」から「オフライン」へ送客することで、リアル店舗の新規顧客を獲得・強化し、売上拡大を目指す。
- オンライン (Joshin 楽天市場店) の売上向上にも期待。

(※1) 実施内容の詳細および対象店舗については、新型コロナウイルス感染拡大の影響を鑑み、決定いたします。

(※2) ID登録完了後1回以上ログインをしたことのあるID (退会者除く)

「eスポーツアリーナ三宮」オープン！

Joshin は 2020年2月23日に
「eスポーツアリーナ三宮」を
ジョーシン三宮1ばん館にオープンしました。



➤ eスポーツアリーナとは

一般の方がより身近に本格的な
eスポーツが楽しめる「体験型施設」です。

【施設の特徴と店舗との相乗効果】

- ✧ 西日本最大級の客席数と面積
- ✧ お客様の同店での買い回りに期待！
- ✧ オリジナルグッズや関連商品の開発にも注力



〈ステージ〉
10名のオンステージプレイが可能



〈可動式の観客席〉
席をたたむと、広いプレイスペースに

2020年 格付の見通しが上昇

格付の見通しが、
「安定的」から「ポジティブ」にアップ！

【見通しの変更】

長期発光体格付	BBB+
格付の見通し	安定的 → ポジティブ

【格付機関】

株式会社 日本格付研究所（JCR）

【変更の理由】

- 業績が堅調に推移。
- 近畿地区を中心とした新規出店のほか、スクラップ・アンド・ビルドにも取り組み、営業基盤の強化が進むと推察。
- 従来と比べて財務構成の改善が進んでいる。

（2019年12月4日公表の、JCR「ニュースリリース」より抜粋）

オフィシャルスポンサー

Joshin は、阪神タイガース初の
オフィシャルスポンサー企業です

【2020年のCMキャラクターが
決定しました！】

2回目
起用！



梅野 隆太郎 選手

初起用！



糸原 健斗 選手

HANSHIN
Tigers × **Joshin**



NMB48のメンバーが新CMキャラクターとしてデビュー！

人気アイドルグループ NMB48 から
3人が 当社の 新CMキャラクターとして
デビューしました！

白間 美瑠
(しろま みる)
さん



山本 彩加
(やまもと あやか)
さん

渋谷 凪咲
(しぶや なぎさ)
さん

(テレビCMより)

FM大阪にて、毎週土曜日に「ハートコレクトNMB♡ supported by Joshin」放送中！

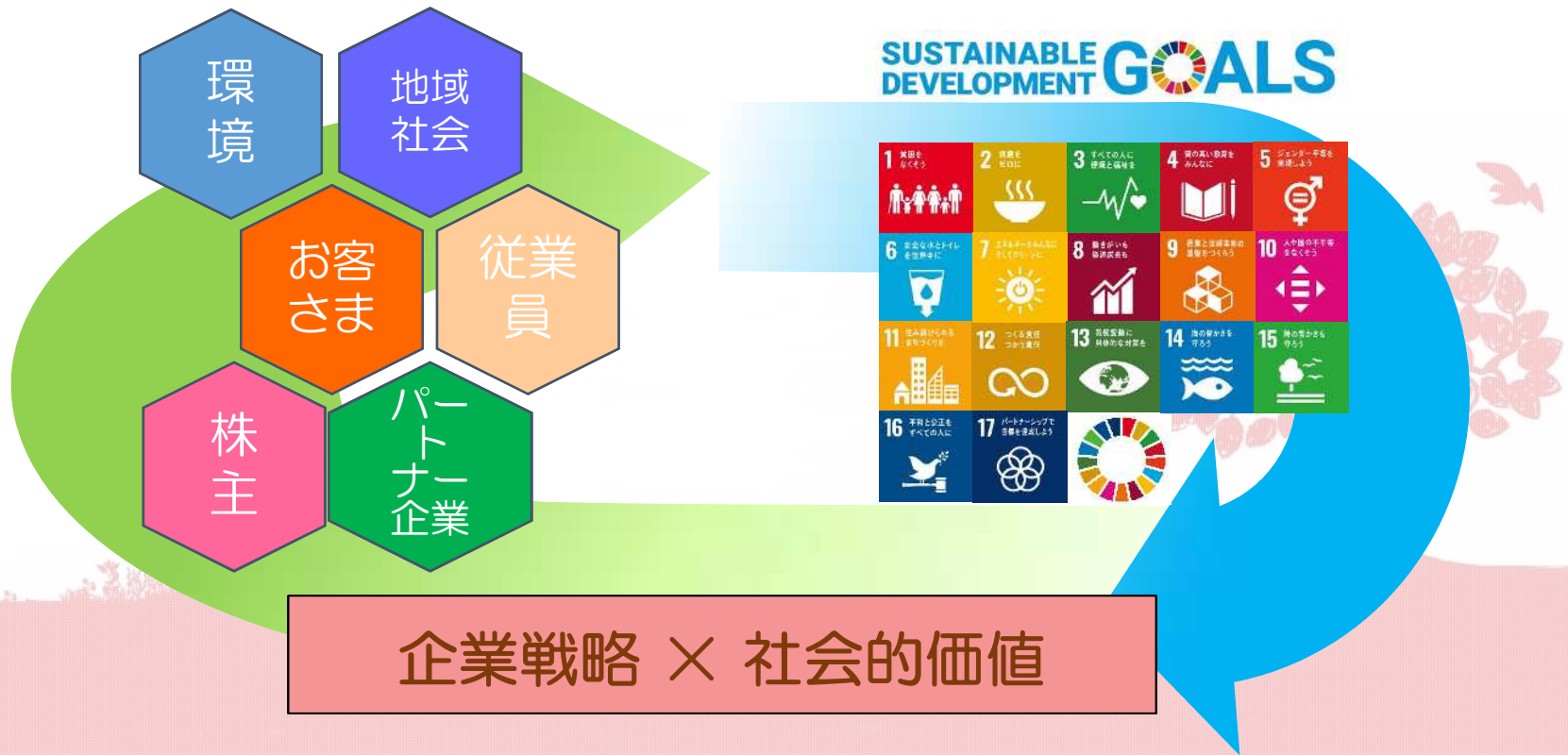
3. 当社の取り組みとSDGs



SDGs 目標達成に向けた サステイナブル経営

ジョーシンが考える 企業戦略 と SDGs

「高齢社会」を支え、「環境」に貢献する経営の推進



当社の取り組み①



地球にやさしい 太陽光発電システム
を取り入れています

～CO₂を排出しないことで地球温暖化を抑制できるクリーンなエネルギーです～



〈茨木店の様子〉（2019年11月オープン）

（導入店舗）茨木店、西宮店、加古川店、東大阪店、長岡京店 他（全30店舗）

当社の取り組み②



環境への配慮

2019年10月31日時点

三井住友銀行の
「ESG/SDGs
評価融資」で
最上位評価（AAA）
を獲得！

～「大変優れたESG及びSDGs達成に
向けた取り組みと情報開示を実施」
と、評価されました～



サービス技術力の取り組み強化



お客さまに製品を安心して安全に
お使いいただくために
Joshinは日々努力しています。

経済産業省主催
製品安全対策優良企業

Product Safety
製品安全対策優良企業
経済産業省

製品安全対策ゴールド企業マーク

**製品安全対策
ゴールド企業マーク認定**

製品安全対策ゴールド企業マーク認定から5年経過し
認定時の取り組みが引き続き維持されていることの証として
ロゴマークに星が追加されました。

製品安全活動を積極的に取り組む優良企業に与えられる最高位の賞である
経済産業大臣賞(第1回・第2回は金賞)を計3回以上受賞した企業のための
「製品安全対策ゴールド企業マーク」。

栄誉あるマークの授与第1号としてJoshinが選ばれ、認定時の取り組みを維持しています。

だからジョーシンなら安心!

Joshin

Joshinトレーニングハウスで特許を取得

【特許内容】

特許番号 : 特許 第4970612号
特許権者 : 上新電機株式会社
発明名称 : 物品搬入訓練用家屋構造
登録日 : 2012年4月13日



■ まかせて安心！ プロの工事！

■ お届けもプロの技術で安心！

当社の取り組み④

【販売チャネルの多様化】

- Joshin web を運営し、全国の商圈をカバー
- 各大手ネット通販サイトにも出店（「楽天」「Yahoo!ショッピング」等）
- 「楽天ショップオブザイヤー2019」にて、Joshin web CD/DVD店が「ジャンル賞」(*)を受賞！
- 「Yahoo! ベストストアアワード2019 年間ベストストア」で総合第2位を獲得！

(*) CD・DVD・本ジャンル



- **スピード出荷！**
- **会員様だけのお得なサービスが充実！**
- **安心の保証・サービス！**



- **専任体制サポート！**
- **スピード回答！**
- **安心のアフターサポート！**

当社の取り組み⑤

販促策の強化

業界初！


ジョーシンで楽天ポイントが



**使える！
貯まる！**



ジョーシンでdポイントが
たまる!つかえる!



JCB VISA Joshin GIFT CARD JAGES Joshin 5312 7512 3456 7890 TARD JOSHIN mastercard

LINE Pay PayPay

d払い R Pay au PAY Pay

当社の取り組み⑥



ジョーシン “まごころリフォーム”



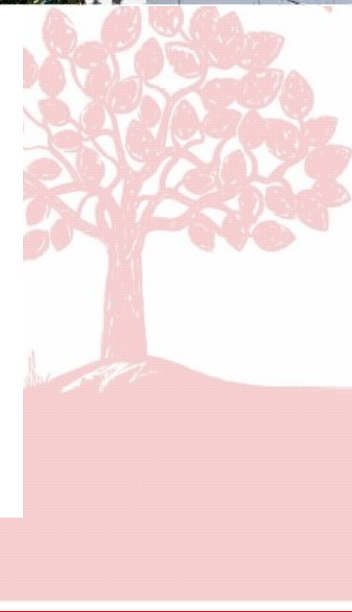
4. 参考資料



会社概要

2020年3月31日現在

社名	上新電機株式会社 Joshin Denki Co.,Ltd.
コード番号	8173
上場取引所	東京証券取引所市場第一部
本店所在地	大阪市浪速区日本橋西一丁目6番5号
創業	1948年 5月
資本金	15,121百万円
発行済株式数	28,680,333株
代表者	代表取締役 社長執行役員 金谷 隆平
事業内容	家電商品、情報通信機器、エンターテインメント商品及び住宅設備機器 などの関連商品の販売と付帯事業
年商	4,156億43百万円 (2020年3月期/連結)
従業員数	3,940名 (他、平均臨時従業員数 3,871名<社員換算人数>) (2020年3月期/連結)
店舗数	234店舗 (連結合計) / 239店舗 (グループ計)
連結子会社	14社 (ジョーシンサービス株式会社 他 13社)



会社沿革

- 1948年 5月 大阪市浪速区日本橋筋4丁目33番地にて「上新電気商会」を創業
- 1954年12月 パーツ販売店より、家電量販店に転換
- 1956年 8月 お客様に対し早く行き届いたアフターサービスを図るため、他社に先がけサービス部門を開設 **業界初!**
- 1958年 4月 商号を「上新電機株式会社」に改称
- 1972年 9月 大阪証券取引所市場第二部に上場
- 1974年 7月 業界に先がけて「無利息クレジット」(らくらくクレジット)を開始 **業界初!**
- 1974年11月 業界初のテレビショッピング(通信販売)を開始(現インターネットショッピングサイト「Joshin web」を運営) **業界初!**
- 1976年 3月 エアコン売上日本一を達成
- 1981年10月 大型パソコン専門店「J&P」(現「J&Pテクノランド」)を開設
- 1985年12月 株式を東京証券取引所市場第一部に上場
- 2000年10月 インターネットショッピングサイト「Joshin web」を開設
- 2001年 6月 アウトレット専門店「PitONE OUT LET」(現「Joshin OUT LET」)を開設 **業界初!**
- 2002年 6月 PDA(※1)を利用した店舗システムを全店に導入
- 2005年 4月 家電量販店初の「プライバシーマーク」を取得 **大手小売業初!** **3連続は史上初!**
- 2012年11月 製品安全対策優良企業表彰 経済産業大臣賞 初の3連続受賞(大企業小売販売事業者部門)(2008年、2010年、2012年)(※2)
- 2013年 1月 阪神タイガース初のオフィシャルスポンサー企業となる
- 2014年 6月 経済産業省 製品安全対策優良企業表彰において、新たに創設された「製品安全対策ゴールド企業マーク」を授与される **制度初!**
- 2015年 9月 楽天スーパーポイントの共通ポイントサービス「Rポイントカード」で楽天株式会社と提携 **業界初!**
- 2017年 1月 国内の大手小売業で初の事業継続マネジメントシステムISO22301を認証取得 **小売業初!**

(※1) PDA=Personal Digital Assistant の略。

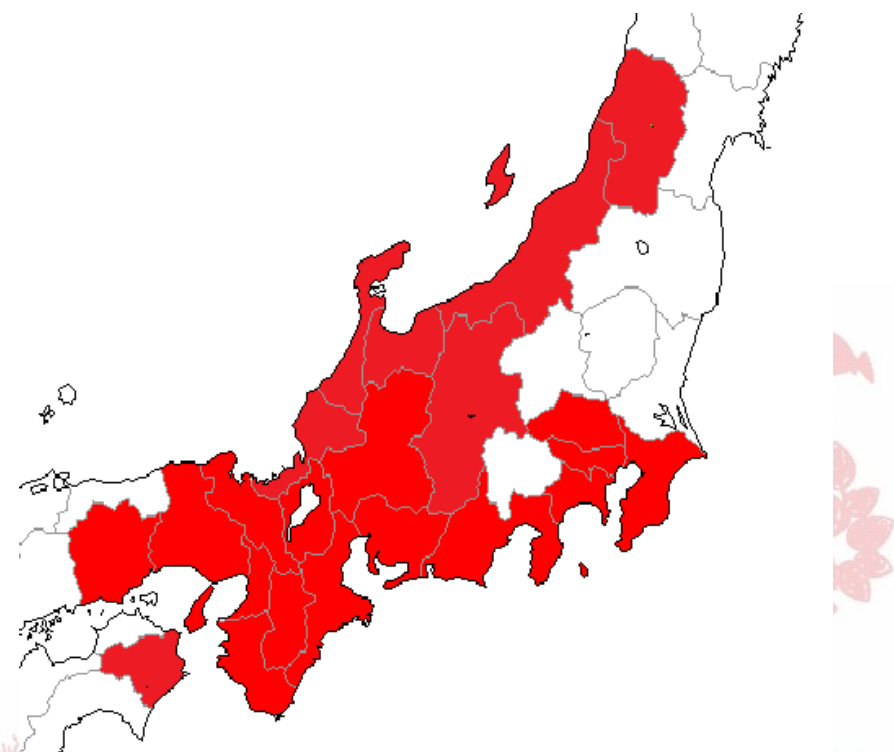
(※2) 応募規定により、受賞翌年度は応募資格なし。

地域別店舗展開

2020年3月31日時点

◆地域別店舗展開状況◆

店舗数	直営店
近畿	157 店舗
中部	32 店舗
北信越	23 店舗
関東	18 店舗
東北	2 店舗
中国・四国	2 店舗
合計	234 店舗



グループの店舗業態

Joshin

あらゆる世代に対応する生活シーンを提案。商品の販売はもちろん、お届けから工事、修理まで一貫した体制で、お客様のさまざまなニーズにスピーディーにお応えします。



Joshin OUTLET

循環型社会をめざし、独自に構築した社内流通システムにより、お客様に“より安く”商品を提供いたします。



J&P

パーソナルユースからビジネスユースまで、多様なネットワーク環境に適した情報機器およびデジタル商品の専門店です。パソコン・スマートフォンの高額買取・下取も実施しています。



キッズランド KIDS LAND Joshin

ファミリー志向の総合エンターテインメントショップ。おもちゃ、模型、TVゲームの専門店。



DISCPIER

音楽・映像ソフト、TVゲームを豊富に取り揃え、あらゆるジャンルにわたるファンのニーズにお応えしています。



マザーピア

医薬品はもちろん、化粧品、ベビー用品、生活雑貨、そして人気の100円ショップなど、多彩な品揃えで、幅広い年齢層の方から支持をいただいております。



BOOK-OFF

中古書の買取・販売の専門ショップのBOOK-OFFにフランチャイジー加盟しています。



Joshin MEGA WATCH 317-9477

腕時計・ブランドバッグ・アクセサリーの専門コーナー、人気商品の充実した品揃えはもちろん、長期保証制度で高級腕時計のご購入にも安心のサービスを提供しています。



TSUTAYA

DVDやCDなどパッケージメディアを集積したレンタルショップTSUTAYAにフランチャイジー加盟しています。





上新電機株式会社

本社所在地：大阪市浪速区日本橋西一丁目6番5号
お問い合わせ：経営企画部 06-6631-1122

(企業サイト) <https://www.joshin.co.jp/>
(ウェブショップ) <https://joshinweb.jp/>

今後とも、弊社に対するご支援を 宜しく申し上げます。