

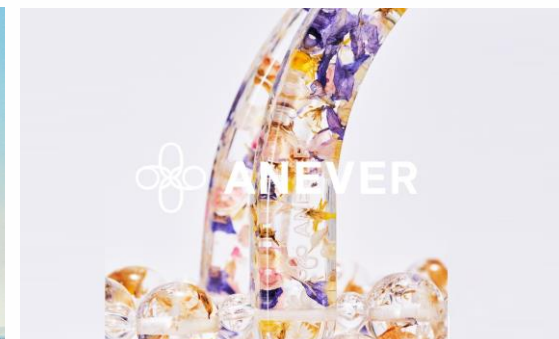


KASHIYAMA
EASY

スマホで簡単

あなたサイズ

洗える



2021年2月期 決算補足説明資料

株式会社 オンワードホールディングス
2021年4月8日

連結合計

2021年2月期実績
2022年2月期予想

連結合計

(百万円)

	上期				下期				通期			
	21.2期	20.2期	増減	前期比	21.2期	20.2期	増減	前期比	21.2期	20.2期	増減	前期比
売上高	80,585	118,466	▲ 37,881	68.0%	93,738	129,767	▲ 36,029	72.2%	174,323	248,233	▲ 73,910	70.2%
売上総利益	33,878	54,307	▲ 20,429	62.4%	35,844	58,376	▲ 22,532	61.4%	69,722	112,683	▲ 42,961	61.9%
(売上比)	42.0%	45.8%	▲ 3.8%		38.2%	45.0%	▲ 6.8%		40.0%	45.4%	▲ 5.4%	
販管費	45,365	55,168	▲ 9,803	82.2%	45,587	60,576	▲ 14,989	75.3%	90,952	115,744	▲ 24,792	78.6%
(売上比)	56.3%	46.6%	+9.7%		48.6%	46.7%	+1.9%		52.2%	46.6%	+5.6%	
営業利益	▲ 11,487	▲ 861	▲ 10,626	-	▲ 9,743	▲ 2,200	▲ 7,543	-	▲ 21,230	▲ 3,061	▲ 18,169	-
(売上比)	-	-			-	-			-	-		
経常利益	▲ 11,454	▲ 817	▲ 10,637	-	▲ 8,720	▲ 3,018	▲ 5,702	-	▲ 20,174	▲ 3,835	▲ 16,339	-
当期純利益	▲ 15,188	▲ 24,432	+9,244	-	▲ 7,993	▲ 27,703	+19,710	-	▲ 23,181	▲ 52,135	+28,954	-
EBITDA	▲ 8,573	3,782	▲ 12,355	-	▲ 6,770	1,297	▲ 8,067	-	▲ 15,343	5,079	▲ 20,422	-

※EBITDA (営業利益+減価償却費およびのれん償却費)

2021年2月期においては、国内における2度にわたる緊急事態宣言の発令および海外におけるロックダウンの長期化などを受け、売上高は前期比で30%減少し、営業損益は約212億円の赤字、当期損益は約232億円の損失となった。

売上高は、Eコマースが前期比で26%増の約416億円へと大きく伸長したものの、リアル店舗の大幅な売上高の減少を補うには至らなかった。国内の売上高構成比は、Eコマースが33%、百貨店が29%、SCその他が38%となった。

2019年10月にスタートしたグローバル事業構造改革は着実に進展し、イタリア事業、韓国事業からの撤退を行った他、約1,700の不採算店舗の閉鎖などを断行した。

この結果、合計で200億円規模の営業利益の押上げ効果が見込まれる。

連結合計

(百万円)

	上期				下期				通期			
	22.2期	21.2期	増減	前期比	22.2期	21.2期	増減	前期比	22.2期	21.2期	増減	前期比
売上高	89,300	80,585	+8,715	110.8%	101,200	93,738	+7,462	108.0%	190,500	174,323	+16,177	109.3%
売上総利益	45,800	33,878	+11,922	135.2%	55,400	35,844	+19,556	154.6%	101,200	69,722	+31,478	145.1%
(売上比)	51.3%	42.0%	+9.3%		54.7%	38.2%	+16.5%		53.1%	40.0%	+13.1%	
販管費	48,800	45,365	+3,435	107.6%	49,200	45,587	+3,613	107.9%	98,000	90,952	+7,048	107.7%
(売上比)	54.6%	56.3%	▲ 1.7%		48.6%	48.6%	±0.0%		51.4%	52.2%	▲ 0.8%	
営業利益	▲ 3,000	▲ 11,487	+8,487	-	6,200	▲ 9,743	+15,943	-	3,200	▲ 21,230	+24,430	-
(売上比)	-	-			6.1%	-			1.7%	-		
経常利益	▲ 3,000	▲ 11,454	+8,454	-	6,000	▲ 8,720	+14,720	-	3,000	▲ 20,174	+23,174	-
当期純利益	2,200	▲ 15,188	+17,388	-	4,100	▲ 7,993	+12,093	-	6,300	▲ 23,181	+29,481	-
EBITDA	200	▲ 8,573	+8,773	-	9,100	▲ 6,770	+15,870	-	9,300	▲ 15,343	+24,643	-

※22.2期は新収益認識基準を早期適用 P.11を参照

※EBITDA (営業利益+減価償却費およびのれん償却費)

2022年2月期については、アパレル事業において、リアル店舗とEコマースを連動させた新たな販売手法の活用や、カスタマイズ分野の進化などを実行する。また、ライフスタイル事業においては、オンワードメンバーズの活用などグループ内シナジーを強化する。この結果、連結の通期売上高は前期比9%増の約1,905億円を予想する。

Eコマース売上高はグループ全体で500億円を目標とする。

前期に販売機会の無かった商品の有効活用および、在庫管理の徹底と値引き販売の抑制などにより、売上総利益率は前期比13%増に改善。

結果として営業利益は32億円、当期利益は約63億円と予想する。

**オンワード樫山単体
国内グループ会社計
海外グループ会社計**

**2021年2月期実績
2022年2月期予想**

オンワード樫山 単体

(百万円)

	上期				下期				通期			
	21.2期	20.2期	増減	前期比	21.2期	20.2期	増減	前期比	21.2期	20.2期	増減	前期比
売上高	36,680	62,134	▲ 25,454	59.0%	42,435	65,963	▲ 23,528	64.3%	79,115	128,097	▲ 48,982	61.8%
売上総利益	16,908	31,261	▲ 14,353	54.1%	18,306	32,527	▲ 14,221	56.3%	35,214	63,788	▲ 28,574	55.2%
(売上比)	46.1%	50.3%	▲ 4.2%		43.1%	49.3%	▲ 6.2%		44.5%	49.8%	▲ 5.3%	
販管費	23,311	28,844	▲ 5,533	80.8%	21,672	27,939	▲ 6,267	77.6%	44,983	56,783	▲ 11,800	79.2%
(売上比)	63.6%	46.4%	+17.2%		51.1%	42.4%	+8.7%		56.9%	44.3%	+12.6%	
営業利益	▲ 6,403	2,417	▲ 8,820	-	▲ 3,366	4,588	▲ 7,954	-	▲ 9,769	7,005	▲ 16,774	-
(売上比)	-	3.9%			-	7.0%			-	5.5%		

オンワード樫山 単体

(百万円)

	上期				下期				通期			
	22.2期	21.2期	増減	前期比	22.2期	21.2期	増減	前期比	22.2期	21.2期	増減	前期比
売上高	48,400	36,680	+11,720	132.0%	57,300	42,435	+14,865	135.0%	105,700	79,115	+26,585	133.6%
売上総利益	26,900	16,908	+9,992	159.1%	33,100	18,306	+14,794	180.8%	60,000	35,214	+24,786	170.4%
(売上比)	55.6%	46.1%	+9.5%		57.8%	43.1%	+14.7%		56.8%	44.5%	+12.3%	
販管費	28,000	23,311	+4,689	120.1%	28,300	21,672	+6,628	130.6%	56,300	44,983	+11,317	125.2%
(売上比)	57.9%	63.6%	▲ 5.7%		49.4%	51.1%	▲ 1.7%		53.3%	56.9%	▲ 3.6%	
営業利益	▲ 1,100	▲ 6,403	+5,303	-	4,800	▲ 3,366	+8,166	-	3,700	▲ 9,769	+13,469	-
(売上比)	-	-			8.4%	-			3.5%	-		

※22.2期は新収益認識基準を早期適用

国内グループ会社計（オンワード樫山除く）

(百万円)

	上期				下期				通期			
	21.2期	20.2期	増減	前期比	21.2期	20.2期	増減	前期比	21.2期	20.2期	増減	前期比
売上高	32,170	33,631	▲ 1,461	95.7%	34,828	40,938	▲ 6,110	85.1%	66,998	74,569	▲ 7,571	89.8%
売上総利益	14,709	15,269	▲ 560	96.3%	15,927	17,971	▲ 2,044	88.6%	30,636	33,240	▲ 2,604	92.2%
(売上比)	45.7%	45.4%	+0.3%		45.7%	43.9%	+1.8%		45.7%	44.6%	+1.1%	
販管費	14,460	13,729	+731	105.3%	15,792	18,287	▲ 2,495	86.4%	30,252	32,016	▲ 1,764	94.5%
(売上比)	44.9%	40.8%	+4.1%		45.3%	44.7%	+0.6%		45.2%	42.9%	+2.3%	
営業利益	249	1,540	▲ 1,291	16.2%	135	▲ 316	+451	-	384	1,224	▲ 840	31.4%
(売上比)	0.8%	4.6%	▲ 3.8%		0.4%	-			0.6%	1.6%	▲ 1.1%	

※単純合算（オンワード樫山を除く国内グループ会社）

国内グループ会社計（オンワード樫山除く）

(百万円)

	上期				下期				通期			
	22.2期	21.2期	増減	前期比	22.2期	21.2期	増減	前期比	22.2期	21.2期	増減	前期比
売上高	35,300	32,170	+3,130	109.7%	39,100	34,828	+4,272	112.3%	74,400	66,998	+7,402	111.0%
売上総利益	17,900	14,709	+3,191	121.7%	20,100	15,927	+4,173	126.2%	38,000	30,636	+7,364	124.0%
(売上比)	50.7%	45.7%	+5.0%		51.4%	45.7%	+5.7%		51.1%	45.7%	+5.4%	
販管費	16,300	14,460	+1,840	112.7%	17,100	15,792	+1,308	108.3%	33,400	30,252	+3,148	110.4%
(売上比)	46.2%	44.9%	+1.3%		43.7%	45.3%	▲ 1.6%		44.9%	45.2%	▲ 0.3%	
営業利益	1,600	249	+1,351	642.6%	3,000	135	+2,865	2222.2%	4,600	384	+4,216	1197.9%
(売上比)	4.5%	0.8%	+3.7%		7.7%	0.4%	+7.3%		6.2%	0.6%	+5.6%	

※22.2期は新収益認識基準を早期適用

※単純合算（オンワード樫山を除く国内グループ会社）

海外グループ会社計

(百万円)

	上期				下期				通期			
	21.2期	20.2期	増減	前期比	21.2期	20.2期	増減	前期比	21.2期	20.2期	増減	前期比
売上高	17,190	27,098	▲ 9,908	63.4%	22,321	29,010	▲ 6,689	76.9%	39,511	56,108	▲ 16,597	70.4%
売上総利益	5,097	9,576	▲ 4,479	53.2%	4,411	10,059	▲ 5,648	43.9%	9,508	19,635	▲ 10,127	48.4%
(売上比)	29.7%	35.3%	▲ 5.6%		19.8%	34.7%	▲ 14.9%		24.1%	35.0%	▲ 10.9%	
販管費	7,900	11,309	▲ 3,409	69.9%	8,379	13,772	▲ 5,393	60.8%	16,279	25,081	▲ 8,802	64.9%
(売上比)	46.0%	41.7%	+4.3%		37.5%	47.5%	▲ 10.0%		41.2%	44.7%	▲ 3.5%	
営業利益	▲ 2,803	▲ 1,733	▲ 1,070	-	▲ 3,968	▲ 3,713	▲ 255	-	▲ 6,771	▲ 5,446	▲ 1,325	-
(売上比)	-	-			-	-			-	-		

※単純合算

海外グループ会社計

(百万円)

	上期				下期				通期			
	22.2期	21.2期	増減	前期比	22.2期	21.2期	増減	前期比	22.2期	21.2期	増減	前期比
売上高	10,400	17,190	▲ 6,790	60.5%	9,900	22,321	▲ 12,421	44.4%	20,300	39,511	▲ 19,211	51.4%
売上総利益	4,100	5,097	▲ 997	80.4%	5,000	4,411	+589	113.4%	9,100	9,508	▲ 408	95.7%
(売上比)	39.4%	29.7%	+9.7%		50.5%	19.8%	+30.7%		44.8%	24.1%	+20.7%	
販管費	6,000	7,900	▲ 1,900	75.9%	5,200	8,379	▲ 3,179	62.1%	11,200	16,279	▲ 5,079	68.8%
(売上比)	57.7%	46.0%	+11.7%		52.5%	37.5%	+15.0%		55.2%	41.2%	+14.0%	
営業利益	▲ 1,900	▲ 2,803	+903	-	▲ 200	▲ 3,968	+3,768	-	▲ 2,100	▲ 6,771	+4,671	-
(売上比)	-	-			-	-			-	-		

※22.2期は新収益認識基準を早期適用

※単純合算

2021年4月1日以後に新年度が開始される企業に適用となる「新収益認識基準」について、当グループは今期から早期適用をする。

【新収益認識基準による当グループに与える主な影響】

百貨店との消化取引（売上仕入取引）において、従来は家賃相当額を差し引いた純額を売上高としていたが、小売販売高を「売上高」、家賃相当額を「販管費」にそれぞれ計上する。

販管費としていたポイント利用料は「売上高から控除」する。

上記の変更により、連結ベースで売上高および売上総利益が約90億円増加する見込みであるが、販管費も同時に増加する為、営業利益には影響がない。

新収益認識基準の早期適用により、流通別に異なっていた売上計上基準を統一する。

財務状況について

- **資金の状況** コミットメントライン締結により200億円の新規枠を、新型コロナウイルス感染症の影響の長期化に備えたバックアップラインとして確保。従来からの枠と合わせて500億円に設定。

■ 設備投資及び減価償却費

(百万円)

	2022年2月期予想	2021年2月期	2020年2月期	2019年2月期
設備投資	5,980	6,501	9,533	13,472
減価償却	5,540	5,506	6,392	6,510

■ 現金及び預金・借入金

	2021年2月期	2020年2月期	2019年2月期
現金及び預金	21,301	28,795	31,284
借入金	78,048	66,387	61,392
(借入金の増減) ※期首からの増減	+11,661	+4,995	+61,392
ネットキャッシュ	▲ 56,747	▲ 37,592	▲ 30,108

(百万円)

■ EBITDA

	2021年2月期	2020年2月期	2019年2月期
EBITDA	▲ 15,343	5,079	13,273

■ 連結貸借対照表

	2021年2月期	2020年2月期	2019年2月期
総資産	196,052	234,316	287,554
純資産	59,509	94,036	162,210
自己資本比率	29%	38%	55%

(参考) 自己資本 2021年2月期 56,723百万円 2020年2月期 89,812百万円 2019年2月期 158,315百万円

■ 株主還元の様況

	2021年2月期	2020年2月期	2019年2月期
1株当たりの配当金	12円	24円	24円
配当性向	-	-	66.9%
配当利回り	4.8%	4.6%	3.8%

DATA BOOK

(百万円)

		上期				下期				通期				
		21.2期	20.2期	増減	前期比	21.2期	20.2期	増減	前期比	21.2期	20.2期	増減	前期比	
国内	アパレル	売上高	49,175	75,495	▲ 26,320	65.1%	54,473	83,460	▲ 28,987	65.3%	103,648	158,955	▲ 55,307	65.2%
		営業利益	▲ 8,268	1,351	▲ 9,619	-	▲ 5,399	1,164	▲ 6,563	-	▲ 13,667	2,515	▲ 16,182	-
	ライフスタイル	売上高	15,059	17,889	▲ 2,830	84.2%	17,820	18,630	▲ 810	95.7%	32,879	36,519	▲ 3,640	90.0%
		営業利益	252	966	▲ 714	26.1%	770	749	+21	102.8%	1,022	1,715	▲ 693	59.6%
	国内計	売上高	64,234	93,384	▲ 29,150	68.8%	72,293	102,090	▲ 29,797	70.8%	136,527	195,474	▲ 58,947	69.8%
		営業利益	▲ 8,016	2,317	▲ 10,333	-	▲ 4,629	1,913	▲ 6,542	-	▲ 12,645	4,230	▲ 16,875	-
海外	アパレル	売上高	14,897	21,920	▲ 7,023	68.0%	20,877	24,390	▲ 3,513	85.6%	35,774	46,310	▲ 10,536	77.2%
		営業利益	▲ 2,831	▲ 2,006	▲ 825	-	▲ 3,667	▲ 3,934	+267	-	▲ 6,498	▲ 5,940	▲ 558	-
	ライフスタイル	売上高	1,454	3,162	▲ 1,708	46.0%	568	3,287	▲ 2,719	17.3%	2,022	6,449	▲ 4,427	31.4%
		営業利益	▲ 289	35	▲ 324	-	▲ 586	▲ 197	▲ 389	-	▲ 875	▲ 162	▲ 713	-
	海外計	売上高	16,351	25,082	▲ 8,731	65.2%	21,445	27,677	▲ 6,232	77.5%	37,796	52,759	▲ 14,963	71.6%
		営業利益	▲ 3,120	▲ 1,971	▲ 1,149	-	▲ 4,253	▲ 4,131	▲ 122	-	▲ 7,373	▲ 6,102	▲ 1,271	-
連結合計	売上高	80,585	118,466	▲ 37,881	68.0%	93,738	129,767	▲ 36,029	72.2%	174,323	248,233	▲ 73,910	70.2%	
	営業利益	▲ 11,487	▲ 861	▲ 10,626	-	▲ 9,743	▲ 2,200	▲ 7,543	-	▲ 21,230	▲ 3,061	▲ 18,169	-	

※欧州は12月～11月 アジアと北米は1月～12月

(百万円)

		上期				下期				通期				
		22.2期	21.2期	増減	前期比	22.2期	21.2期	増減	前期比	22.2期	21.2期	増減	前期比	
国内	アパレル	売上高	61,774	▲ 8,268	+70,042	-	72,609	111,916	▲ 39,307	64.9%	134,383	103,648	+30,735	129.7%
		営業利益	▲ 2,496	15,059	▲ 17,555	-	4,533	▲ 28,726	+33,259	-	2,037	▲ 13,667	+15,704	-
	ライフスタイル	売上高	18,000	252	+17,748	7142.9%	19,637	32,627	▲ 12,990	60.2%	37,637	32,879	+4,758	114.5%
		営業利益	1,683	64,234	▲ 62,551	2.6%	1,948	▲ 63,212	+65,160	-	3,631	1,022	+2,609	355.3%
	国内計	売上高	79,774	▲ 8,016	+87,790	-	92,246	144,543	▲ 52,297	63.8%	172,020	136,527	+35,493	126.0%
		営業利益	▲ 813	79,293	▲ 80,106	-	6,481	▲ 91,938	+98,419	-	5,668	▲ 12,645	+18,313	-
海外	アパレル	売上高	8,560	▲ 2,831	+11,391	-	6,752	38,605	▲ 31,853	17.5%	15,312	35,774	▲ 20,462	42.8%
		営業利益	▲ 1,311	1,454	▲ 2,765	-	▲ 51	▲ 7,952	+7,901	-	▲ 1,362	▲ 6,498	+5,136	-
	ライフスタイル	売上高	966	▲ 289	+1,255	-	2,202	2,311	▲ 109	95.3%	3,168	2,022	+1,146	156.7%
		営業利益	▲ 880	16,351	▲ 17,231	-	▲ 544	▲ 17,226	+16,682	-	▲ 1,424	▲ 875	▲ 549	-
	海外計	売上高	9,526	▲ 3,120	+12,646	-	8,954	40,916	▲ 31,962	21.9%	18,480	37,796	▲ 19,316	48.9%
		営業利益	▲ 2,191	17,805	▲ 19,996	-	▲ 595	▲ 25,178	+24,583	-	▲ 2,786	▲ 7,373	+4,587	-
連結合計	売上高	89,300	▲ 11,136	+100,436	-	101,200	185,459	▲ 84,259	54.6%	190,500	174,323	+16,177	109.3%	
	営業利益	▲ 3,000	0	▲ 3,000	-	6,200	0	+6,200	-	3,200	0	+3,200	-	

※22.2期は新収益認識基準を早期適用

※欧州は12月～11月 アジアと北米は1月～12月

(百万円)

	上期						下期						通期						
	売上高			営業利益			売上高			営業利益			売上高			営業利益			
	21.2期	20.2期	増減	21.2期	20.2期	増減	21.2期	20.2期	増減	21.2期	20.2期	増減	21.2期	20.2期	増減	21.2期	20.2期	増減	
国内																			
オンワード樺山 単体	36,680	62,134	▲ 25,454	▲ 6,403	2,417	▲ 8,820	42,435	65,963	▲ 23,528	▲ 3,366	4,588	▲ 7,954	79,115	128,097	▲ 48,982	▲ 9,769	7,005	▲ 16,774	
オンワード商事	8,781	7,711	+1,070	1,450	619	+831	7,085	9,541	▲ 2,456	188	825	▲ 637	15,866	17,252	▲ 1,386	1,638	1,444	+194	
アイランド	2,307	3,927	▲ 1,620	▲ 413	140	▲ 553	3,067	4,225	▲ 1,158	169	155	+14	5,374	8,152	▲ 2,778	▲ 244	295	▲ 539	
チャコット	2,950	5,759	▲ 2,809	▲ 632	608	▲ 1,240	4,199	5,088	▲ 889	▲ 216	▲ 29	▲ 187	7,149	10,847	▲ 3,698	▲ 848	579	▲ 1,427	
クリエイティブヨーコ	2,104	2,797	▲ 693	▲ 36	41	▲ 77	2,941	3,079	▲ 138	257	180	+77	5,045	5,876	▲ 831	221	221	±0	
大和	8,956	7,828	+1,128	484	235	+249	9,351	8,795	+556	311	401	▲ 90	18,307	16,623	+1,684	795	636	+159	
(その他)	7,072	5,609	+1,463	▲ 604	▲ 103	▲ 501	8,185	10,210	▲ 2,025	▲ 574	▲ 1,848	+1,274	15,257	15,819	▲ 562	▲ 1,178	▲ 1,951	+773	
国内グループ 小計	32,170	33,631	▲ 1,461	249	1,540	▲ 1,291	34,828	40,938	▲ 6,110	135	▲ 316	+451	66,998	74,569	▲ 7,571	384	1,224	▲ 840	
海外																			
欧州計	13,334	20,428	▲ 7,094	▲ 2,557	▲ 1,657	▲ 900	19,390	21,723	▲ 2,333	▲ 2,968	▲ 2,996	+28	32,724	42,151	▲ 9,427	▲ 5,525	▲ 4,653	▲ 872	
北米計	189	305	▲ 116	▲ 258	▲ 236	▲ 22	227	370	▲ 143	▲ 331	▲ 263	▲ 68	416	675	▲ 259	▲ 589	▲ 499	▲ 90	
アジア計	2,181	3,173	▲ 992	170	34	+136	2,085	3,580	▲ 1,495	▲ 308	▲ 354	+46	4,266	6,753	▲ 2,487	▲ 138	▲ 320	+182	
リゾート計	1,033	2,230	▲ 1,197	115	190	▲ 75	37	2,271	▲ 2,234	▲ 226	▲ 29	▲ 197	1,070	4,501	▲ 3,431	▲ 111	161	▲ 272	
(その他)	453	962	▲ 509	▲ 273	▲ 64	▲ 209	582	1,066	▲ 484	▲ 135	▲ 71	▲ 64	1,035	2,028	▲ 993	▲ 408	▲ 135	▲ 273	
海外グループ 小計	17,190	27,098	▲ 9,908	▲ 2,803	▲ 1,733	▲ 1,070	22,321	29,010	▲ 6,689	▲ 3,968	▲ 3,713	▲ 255	39,511	56,108	▲ 16,597	▲ 6,771	▲ 5,446	▲ 1,325	
連 結 合 計	80,585	118,466	▲ 37,881	▲ 11,487	▲ 861	▲ 10,626	93,738	129,767	▲ 36,029	▲ 9,743	▲ 2,200	▲ 7,543	174,323	248,233	▲ 73,910	▲ 21,230	▲ 3,061	▲ 18,169	

※グループの内訳は単純合算 連結合計には相殺消去含む

(百万円)

2021年2月期 通期	百貨店	SCその他	リアル販路計	自社EC	他社ECメール	EC計	売上高計	EC化率	自社EC比率
オンワード櫻山	26,938	23,819	50,757	26,466	1,892	28,358	79,115	35.8%	93.3%
売上構成比	34.0%	30.1%	64.2%	33.5%	2.4%	35.8%	100.0%		
前年比	43.0%	54.3%	47.6%	135.4%	95.3%	131.7%	61.8%		
国内EC対象事業会社9社	8,442	22,477	30,919	9,260	2,346	11,606	42,525	27.3%	79.8%
国内EC対象事業会社計※	35,380	46,296	81,676	35,726	4,238	39,964	121,640	32.9%	89.4%
売上構成比	29.1%	38.1%	67.1%	29.4%	3.5%	32.9%	100.0%		
前年比	49.0%	61.4%	55.3%	131.1%	103.2%	127.5%	68.0%		
連結合計（相殺消去後）			132,739			41,584	174,323		

※EC対象事業会社……Eコマースを運営している国内事業会社

※連結合計は内部取引相殺後の数値

オンワードメンバーズ会員数

2019年2月末 270万人



2020年2月末 320万人



2021年2月末 360万人

ONWARD

ONWARD HOLDINGS CO., LTD.

本資料のいかなる情報も、弊社株式の購入や売却などを勧誘するものではありません。
また、本資料に記載された意見や予測等は、資料作成時点での弊社の判断であり、
その情報の正確性を保証するものではなく、今後予告なしに変更されることがあります。
この情報に基づいて被ったいかなる損害についても、弊社および情報提供者は
一切責任を負いませんのでご承知おきください。