



2021年3月5日

各位

会社名 セーラー万年筆株式会社  
代表者名 代表取締役社長 比佐 泰  
(コード番号 7992 東証 第二部)  
問合せ先 取締役管理部長 米澤 章正  
TEL 03-3846-2651

## 新工場建設に関するお知らせ

当社は、本日開催の取締役会において、検討を進めていた広島県呉市の広島工場敷地内に新工場棟の建設を正式決定しましたので、概要についてお知らせいたします。

### 1. 工場建設の理由

現在の文具事業部広島工場の工場棟については、竣工から70年以上経過した建物もあり老朽化が進んでおります。また、2018年7月に発生した西日本豪雨時に広範囲にわたり浸水し、操業が3週間停止しました。

このような状況から、2020年に発行した第三者割当による第1回無担保転換社債型新株予約権付社債の資金などをもとに、自然災害に対する防災、従業員の働く環境の改善、生産性の向上、研究開発の強化を目的として、敷地内に分散している17棟のうち、12棟を集約した新たな工場棟を建設することといたしました。

なお、2020年12月18日に公表の「本店及び本社組織の移転に関するお知らせ」で公表しておりました文具事業部「天応工場」の呼称は今後「広島工場」といたします。

### 2. 新工場棟の概要

所在地 : 広島県呉市  
(現広島工場敷地内)

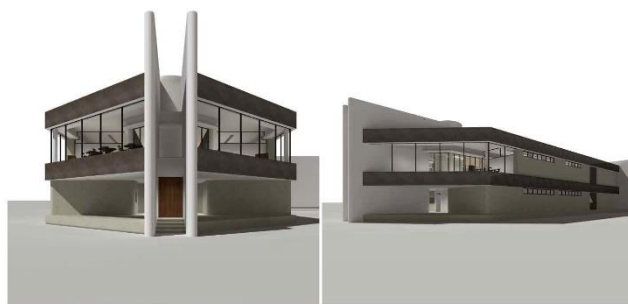
延床面積 : 約4,800 m<sup>2</sup>

構造 : 鉄骨造 地上2階建て

投資額 : 約16億8千万円

着工予定時期 : 2021年11月

竣工予定時期 : 2022年7月



新工場完成予想図

### 3. 今後の見通し

本件が業績に与える影響は本日発表の中期経営計画(2021年から2023年まで)に織り込んでおります。今後、開示すべき事項発生した場合には、すみやかにお知らせいたします。

以上