



平成 26 年 12 月 17 日

各 位

会 社 名 リンテック株式会社
代表者名 代表取締役社長
社長執行役員 西尾 弘之
(コード：7966 東証第一部)
問合せ先 経営企画室 室長代理 星川 洋平
(TEL. 03-5248-7731)

ASEAN地域統括会社の設立、並びに地域内子会社の資本再編に関するお知らせ

当社は、平成 26 年 12 月 17 日開催の取締役会において、シンガポールに ASEAN 地域およびインドなどにおける事業を統括する子会社の設立、並びに同地域内の子会社の資本再編を実施することを決議いたしましたので、下記のとおりお知らせいたします。

記

1. 地域統括会社設立の理由

当社は、ASEAN 地域およびインドなどでの事業強化・拡大を重要テーマの一つとして、これまで生産・販売拠点の拡充を図ってまいりました。

今後もさらに当社グループが持続的な成長を遂げていくためには、同地域内における包括的な事業戦略の立案・実行、経営資源の効率的活用、ガバナンスの強化が必要と判断し、このたびシンガポールに地域統括会社を設立することといたしました。

なお、地域統括会社の設立に併せ、現在、LINTEC SINGAPORE PRIVATE LIMITED（当社 100%販売子会社、以下「LS 社」）が保有する販売子会社の資本再編も実施いたします。

2. 設立する地域統括会社の概要

- ①商号 LINTEC ASIA PACIFIC REGIONAL HEADQUARTERS PRIVATE LIMITED
(予定、以下「LAP 社」)
- ②事業内容 ASEAN 地域およびインドなどのグループ会社の統括業務、株式保有
- ③代表者 坂本 博支
- ④所在地 20 Bendemeer Rd., Cyberhub, Singapore 339914 (予定)
- ⑤設立年月 2015 年 1 月 (予定)
- ⑥資本金 未定 (1 シンガポールドルで設立し、その後、LS 社の株式を現物出資し、増資する予定)
- ⑦株主構成 当社 100%

3. 地域統括会社の設立および地域内子会社の資本再編の概要（別紙参照）

- (1) シンガポールに当社 100%出資の LAP 社を設立します。
- (2) その後、当社が 100%保有する LS 社の株式を LAP 社に現物出資します。
- (3) LS 社が保有する販売子会社の株式を LAP 社に譲渡し、LAP 社が地域内販売子会社の株式全てを保有します。
- (4) 地域内子会社の資本再編の完了は 2015 年内を予定しております。

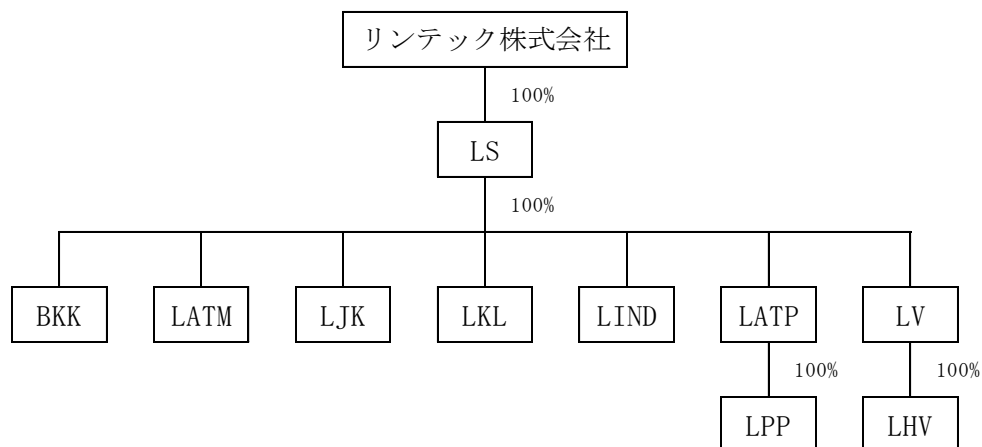
4. 業績に与える影響

地域統括会社の設立および地域内子会社の資本再編に伴う連結業績への影響は軽微であります。

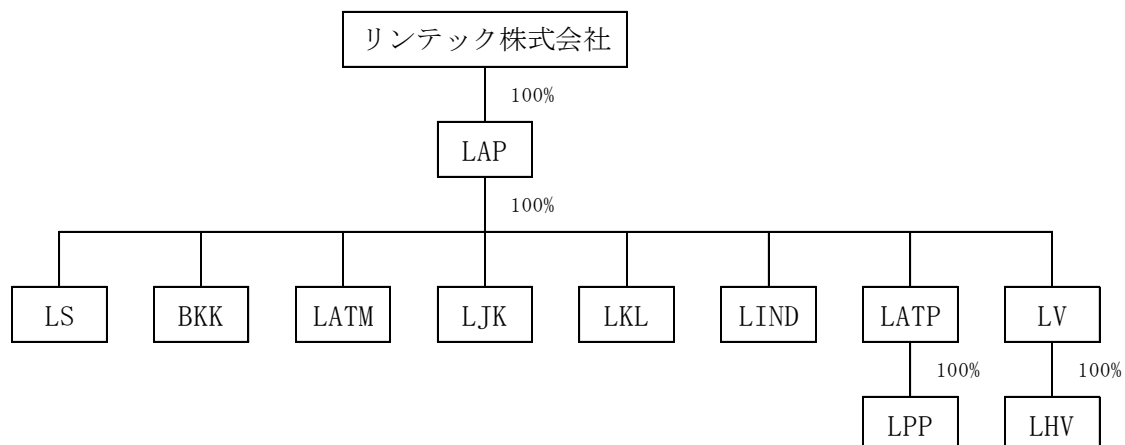
以 上

<別紙> 地域統括会社の設立と地域内子会社の資本再編の概要図

現状



再編後



- LS : LINTEC SINGAPORE PRIVATE LIMITED
- BKK : LINTEC BKK PTE LIMITED
- LATM : LINTEC ADVANCED TECHNOLOGIES (MALAYSIA) SDN. BHD.
- LJK : PT. LINTEC JAKARTA
- LKL : LINTEC KUALA LUMPUR SDN. BHD.
- LIND : LINTEC INDIA PRIVATE LIMITED
- LATP : LINTEC ADVANCED TECHNOLOGIES (PHILIPPINES), INC.
- LPP : LINTEC PHILIPPINES (PEZA), INC.
- LV : LINTEC VIETNAM CO., LTD.
- LHV : LINTEC HANOI VIETNAM CO., LTD.
- LAP : LINTEC ASIA PACIFIC REGIONAL HEADQUARTERS PRIVATE LIMITED