

銘柄コード:7564

平成31年3月期 第3四半期

(2019年3月期 第3四半期)

決算説明会 補足資料



株式会社 ワークマン

目次

	頁
1. 決算の概要 (1)第3四半期累計期間の推移	1
(2)第3四半期会計期間の推移	2
(3)通期の推移	3
2. 営業総収入の推移	4
3. 期別売上高前年同期比の推移	5
4. 運営形態別売上高の推移	5
5. 地域別・店舗年齢別前年同期比の状況(既存店)	6
6. 月次運営形態別店舗数	7
7. 運営形態別店舗数とFC比率の推移	7
8. 商品別売上高の推移 (1)チェーン全店	8
(2)フランチャイズ・ストア	9
(3)直営店	9
9. 県別店舗数の推移(チェーン全店)	10
10. 月次売上高・客数前年同月比の推移	11
11. 月次客単価と前年同月比の推移	12
12. 売上総利益率の推移	13
13. 販売費及び一般管理費の推移	14

1. 決算の概要

(1) 第3四半期累計期間(4月1日～12月31日)の推移

(単位:千円、千円未満切捨)

	第35期 第3四半期累計期間			第36期 第3四半期累計期間			第37期 第3四半期累計期間			第38期 第3四半期累計期間		
	2015年(平成27年)4月～12月			2016年(平成28年)4月～12月			2017年(平成29年)4月～12月			2018年(平成30年)4月～12月		
	金額	前年同期比	通期実績に占める割合	金額	前年同期比	通期実績に占める割合	金額	前年同期比	通期実績に占める割合	金額	前年同期比	通期予想に占める割合
直営店売上高	5,125,854	103.9%	77.2%	6,060,564	118.2%	76.2%	6,789,321	112.0%	78.9%	7,550,357	111.2%	80.4%
加盟店売上高	50,303,509	102.4%	77.6%	52,129,187	103.6%	78.6%	55,651,710	106.8%	78.3%	65,476,422	117.7%	79.4%
チェーン全店売上高	55,429,363	102.5%	77.6%	58,189,752	105.0%	78.3%	62,441,032	107.3%	78.3%	73,026,780	117.0%	79.5%
加盟店からの収入	7,784,773	103.1%	78.4%	8,111,720	104.2%	79.2%	8,945,500	110.3%	79.1%	10,940,448	122.3%	80.9%
その他の営業収入	2,506,710	96.3%	78.0%	2,421,179	96.6%	77.0%	2,334,245	96.4%	75.8%	2,462,499	105.5%	78.4%
営業収入	10,291,484	101.4%	78.3%	10,532,900	102.3%	78.7%	11,279,746	107.1%	78.4%	13,402,947	118.8%	80.4%
直営店売上高	5,125,854	103.9%	77.2%	6,060,564	118.2%	76.2%	6,789,321	112.0%	78.9%	7,550,357	111.2%	80.4%
加盟店向け商品供給売上高	23,212,158	100.8%	77.9%	23,835,907	102.7%	77.5%	25,430,978	106.7%	76.9%	29,670,836	116.7%	78.3%
売上高	28,338,012	101.4%	77.8%	29,896,471	105.5%	77.3%	32,220,300	107.8%	77.3%	37,221,194	115.5%	78.7%
営業総収入	38,629,496	101.4%	77.9%	40,429,371	104.7%	77.6%	43,500,046	107.6%	77.6%	50,624,142	116.4%	79.2%
売上原価	25,196,300	100.7%	77.8%	25,840,730	102.6%	77.4%	27,608,678	106.8%	77.5%	31,043,314	112.4%	78.8%
売上総利益	(3,141,712)	107.4%	78.0%	(4,055,741)	129.1%	76.4%	(4,611,621)	113.7%	75.9%	(6,177,879)	134.0%	78.3%
営業総利益	13,433,196	102.7%	78.2%	14,588,641	108.6%	78.0%	15,891,367	108.9%	77.6%	19,580,827	123.2%	79.7%
販売費及び一般管理費	6,271,503	98.5%	74.9%	6,787,466	108.2%	74.2%	7,388,246	108.9%	74.9%	8,622,670	116.7%	75.0%
営業利益	7,161,693	106.8%	81.3%	7,801,175	108.9%	81.7%	8,503,120	109.0%	80.2%	10,958,156	128.9%	83.9%
経常利益	8,014,542	106.3%	80.6%	8,676,820	108.3%	80.8%	9,402,763	108.4%	79.3%	11,887,550	126.4%	83.2%
特別損失	7,815	40.5%	88.3%	38,005	486.3%	39.0%	6,784	17.9%	11.1%	19,747	291.1%	65.8%
四半期純利益	4,708,403	106.8%	75.5%	5,420,907	115.1%	75.9%	5,843,963	107.8%	74.5%	7,363,674	126.0%	77.4%
1株当たり四半期純利益(注)	115円39銭			132円85銭			143円22銭			180円46銭		
発行済株式数(注)	40,923,408株			40,923,408株			40,923,408株			40,923,408株		

(注) 第35期の1株当たり四半期純利益及び発行済株式数は、2016年4月1日を効力発生日とする株式分割(普通株式1株を2株に分割)を考慮して表示しております。

(2) 第3四半期会計期間(10月1日～12月31日)の推移

(単位:千円、千円未満切捨)

	第35期 第3四半期会計期間			第36期 第3四半期会計期間			第37期 第3四半期会計期間			第38期 第3四半期会計期間		
	2015年(平成27年)10月～12月			2016年(平成28年)10月～12月			2017年(平成29年)10月～12月			2018年(平成30年)10月～12月		
	金額	前年同期比	通期実績に占める割合	金額	前年同期比	通期実績に占める割合	金額	前年同期比	通期実績に占める割合	金額	前年同期比	通期予想に占める割合
直営店売上高	1,980,600	104.1%	29.8%	2,529,713	127.7%	31.8%	2,650,627	104.8%	30.8%	3,389,557	127.9%	36.1%
加盟店売上高	19,165,068	96.2%	29.6%	20,178,713	105.3%	30.4%	22,834,067	113.2%	32.1%	27,786,422	121.7%	33.7%
チェーン全店売上高	21,145,669	96.9%	29.6%	22,708,426	107.4%	30.6%	25,484,695	112.2%	32.0%	31,175,980	122.3%	33.9%
加盟店からの収入	3,050,839	93.9%	30.7%	3,272,188	107.3%	31.9%	3,839,427	117.3%	33.9%	4,874,704	127.0%	36.0%
その他の営業収入	950,720	95.2%	29.6%	901,795	94.9%	28.7%	864,715	95.9%	28.1%	953,561	110.3%	30.3%
営業収入	4,001,560	94.2%	30.4%	4,173,984	104.3%	31.2%	4,704,143	112.7%	32.7%	5,828,266	123.9%	35.0%
直営店売上高	1,980,600	104.1%	29.8%	2,529,713	127.7%	31.8%	2,650,627	104.8%	30.8%	3,389,557	127.9%	36.1%
加盟店向け商品供給売上高	9,000,687	101.0%	30.2%	9,212,507	102.4%	30.0%	10,109,608	109.7%	30.6%	12,556,107	124.2%	33.1%
売上高	10,981,287	101.6%	30.1%	11,742,221	106.9%	30.3%	12,760,236	108.7%	30.6%	15,945,664	125.0%	33.7%
営業総収入	14,982,848	99.5%	30.2%	15,916,205	106.2%	30.6%	17,464,379	109.7%	31.1%	21,773,930	124.7%	34.0%
売上原価	9,685,354	100.3%	29.9%	10,047,802	103.7%	30.1%	10,918,204	108.7%	30.7%	13,120,393	120.2%	33.3%
売上総利益	(1,295,933)	112.4%	32.2%	(1,694,419)	130.7%	31.9%	(1,842,031)	108.7%	30.3%	(2,825,270)	153.4%	35.8%
営業総利益	5,297,493	98.1%	30.8%	5,868,403	110.8%	31.4%	6,546,174	111.5%	32.0%	8,653,536	132.2%	35.2%
販売費及び一般管理費	2,201,227	101.7%	26.3%	2,385,576	108.4%	26.1%	2,636,012	110.5%	26.7%	3,266,402	123.9%	28.4%
営業利益	3,096,265	95.7%	35.2%	3,482,826	112.5%	36.5%	3,910,161	112.3%	36.9%	5,387,134	137.8%	41.2%
経常利益	3,393,955	96.2%	34.1%	3,788,974	111.6%	35.3%	4,237,379	111.8%	35.7%	5,721,920	135.0%	40.0%
特別損失	2,879	—	32.5%	2,034	70.7%	2.1%	—	—	—	5,582	—	18.6%
四半期純利益	1,961,080	95.3%	31.5%	2,439,237	124.4%	34.2%	2,666,100	109.3%	34.0%	3,540,921	132.8%	37.2%

(3) 通期の推移

(単位:千円、千円未満切捨)

	第35期		第36期		第37期		第38期予想(注)5				
	2016年(平成28年)3月期		2017年(平成29年)3月期		2018年(平成30年)3月期		2019年(平成31年)3月期				
	金額	前期比	金額	前期比	金額	前期比	金額	前期比	期初予想	予想比	予想差
直営店売上高	6,642,873	106.1%	7,951,268	119.7%	8,604,919	108.2%	9,393,410	109.2%	7,514,750	125.0%	1,878,660
加盟店売上高	64,822,876	103.0%	66,340,153	102.3%	71,098,325	107.2%	82,477,720	116.0%	75,772,250	108.8%	6,705,470
チェーン全店売上高	71,465,750	103.3%	74,291,422	104.0%	79,703,245	107.3%	91,871,130	115.3%	83,287,000	110.3%	8,584,130
加盟店からの収入	9,934,402	103.4%	10,243,495	103.1%	11,311,812	110.4%	13,528,310	119.6%	12,029,470	112.5%	1,498,840
その他の営業収入	3,214,728	96.0%	3,142,561	97.8%	3,078,843	98.0%	3,142,550	102.1%	2,978,760	105.5%	163,790
営業収入	13,149,131	101.5%	13,386,057	101.8%	14,390,656	107.5%	16,670,860	115.8%	15,008,230	111.1%	1,662,630
直営店売上高	6,642,873	106.1%	7,951,268	119.7%	8,604,919	108.2%	9,393,410	109.2%	7,514,750	125.0%	1,878,660
加盟店向け商品供給売上高	29,785,744	102.0%	30,740,047	103.2%	33,087,643	107.6%	37,891,990	114.5%	35,390,060	107.1%	2,501,930
売上高	36,428,618	102.7%	38,691,316	106.2%	41,692,563	107.8%	47,285,400	113.4%	42,904,810	110.2%	4,380,590
営業総収入	49,577,749	102.4%	52,077,373	105.0%	56,083,219	107.7%	63,956,260	114.0%	57,913,040	110.4%	6,043,220
売上原価	32,402,259	101.9%	33,380,826	103.0%	35,614,724	106.7%	39,394,460	110.6%	36,598,540	107.6%	2,795,920
売上総利益	(4,026,358)	109.2%	(5,310,489)	131.9%	(6,077,838)	114.4%	(7,890,940)	129.8%	(6,306,270)	125.1%	1,584,670
営業総利益	17,175,489	103.2%	18,696,546	108.9%	20,468,494	109.5%	24,561,800	120.0%	21,314,500	115.2%	3,247,300
販売費及び一般管理費	8,367,741	100.8%	9,143,099	109.3%	9,864,641	107.9%	11,500,530	116.6%	10,133,520	113.5%	1,367,010
営業利益	8,807,748	105.6%	9,553,446	108.5%	10,603,853	111.0%	13,061,270	123.2%	11,180,980	116.8%	1,880,290
経常利益	9,948,163	105.1%	10,735,339	107.9%	11,856,558	110.4%	14,290,230	120.5%	12,385,390	115.4%	1,904,840
特別損失	8,852	45.9%	97,423	1100.5%	60,974	62.6%	30,000	49.2%	47,340	63.4%	△ 17,340
当期純利益	6,233,159	106.1%	7,142,009	114.6%	7,844,578	109.8%	9,510,230	121.2%	8,221,630	115.7%	1,288,600
1株当たり当期純利益(注)1	152円75銭		175円03銭		192円24銭		233円06銭		201円48銭		31円58銭
1株当たり配当金(注)2	92円00銭		53円00銭		58円00銭		58円00銭		58円00銭		—
配当性向	30.1%		30.3%		30.2%		24.9%		28.8%		△3.9%
発行済株式数(注)3	40,923,408		40,923,408株		40,923,408株		40,923,408株		40,923,408株		—
減価償却費(注)4	851,588		910,775		1,079,671		1,137,000		1,137,000		—
設備投資額(注)4	2,128,640		4,520,346		1,569,965		1,500,000		1,500,000		—

(注1. 第35期の1株当たり当期純利益は、2016年4月1日を効力発生日とする株式分割(普通株式1株を2株に分割)を考慮して表示しております。

2. 第35期の1株当たり配当金については、株式分割前の実際の配当金の額を記載しております。

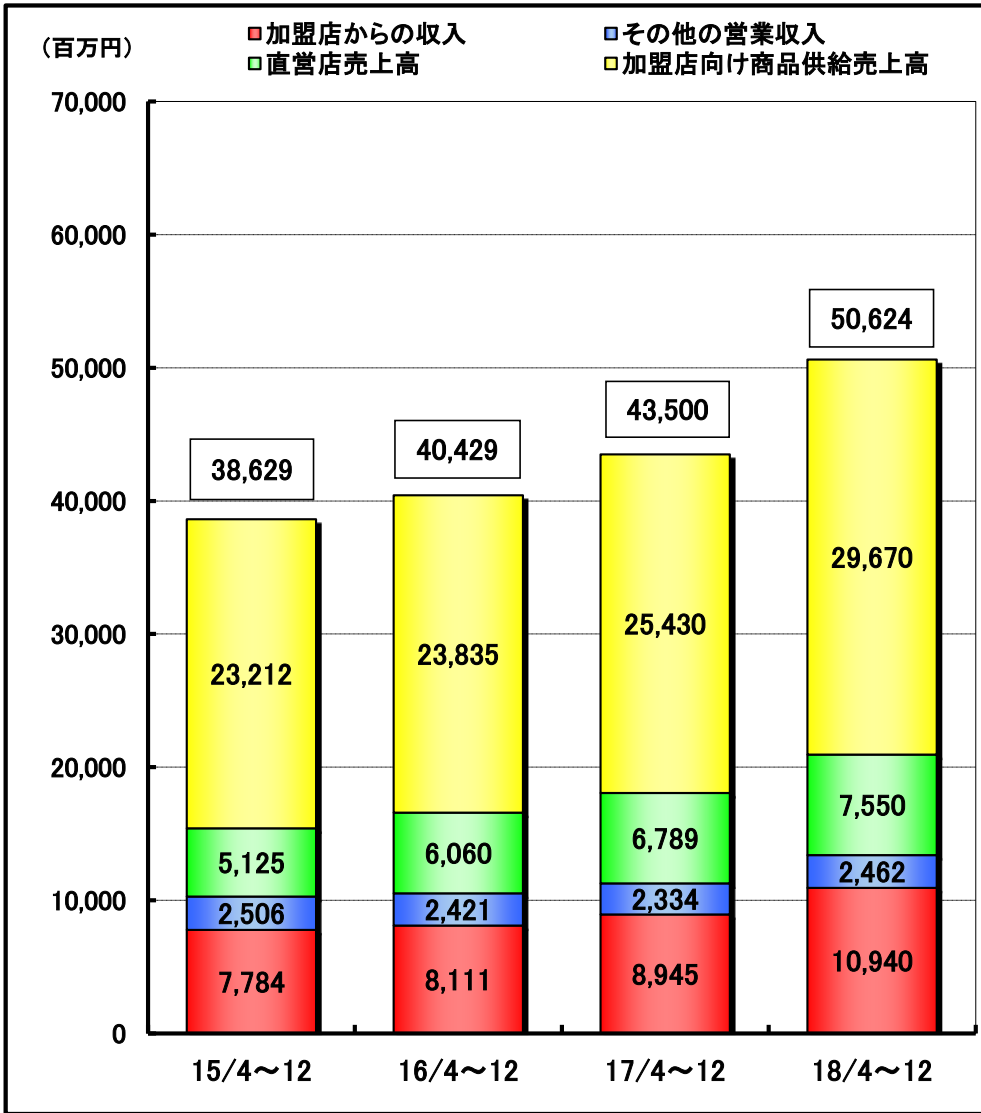
3. 第35期の発行済株式数は、2016年4月1日を効力発生日とする株式分割(普通株式1株を2株に分割)を考慮して表示しております。

4. 減価償却費及び設備投資額は、有形・無形固定資産の合計金額で表示しております。

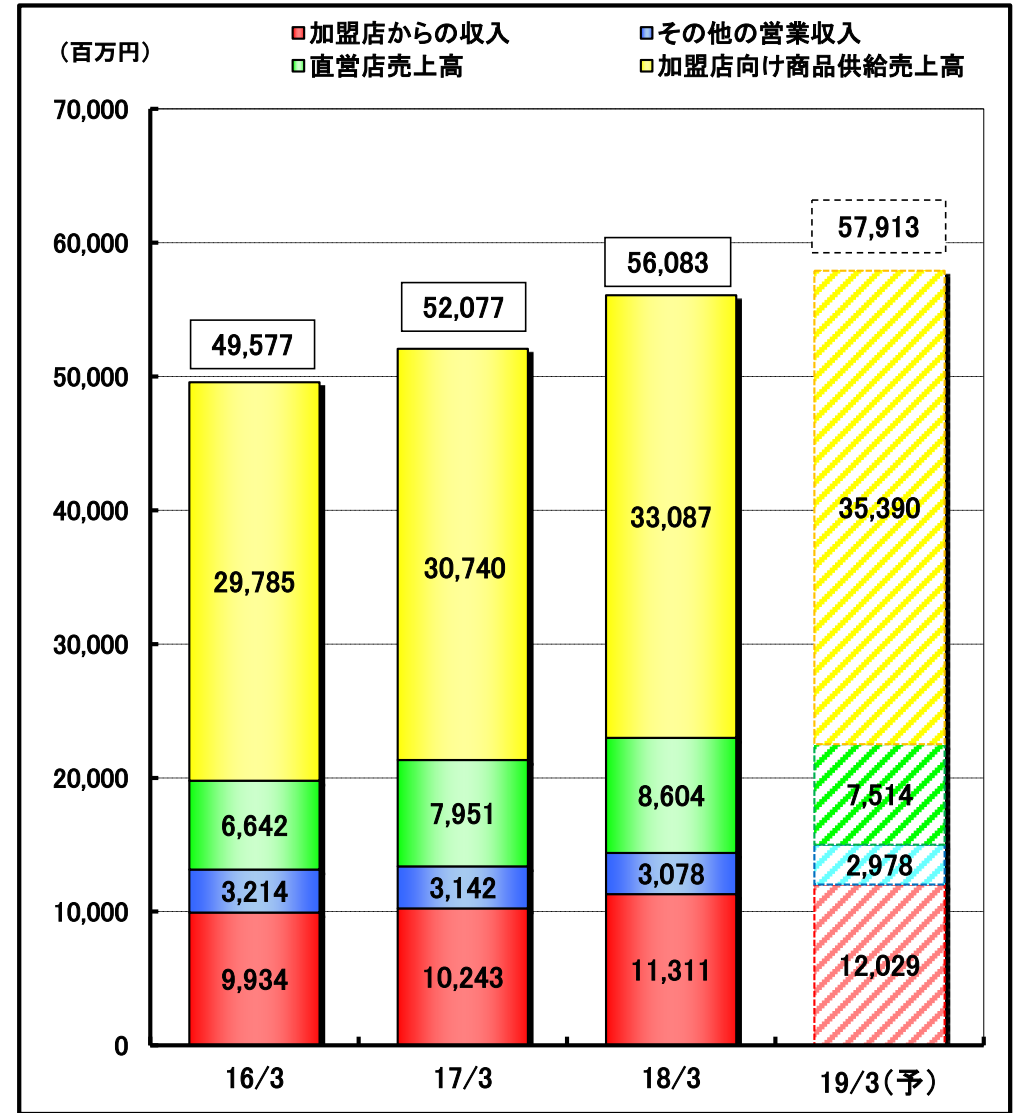
5. 第38期通期の予想を2019年2月6日に修正しております。

2. 営業総収入の推移

< 第3四半期累計期間(4月1日～12月31日) >

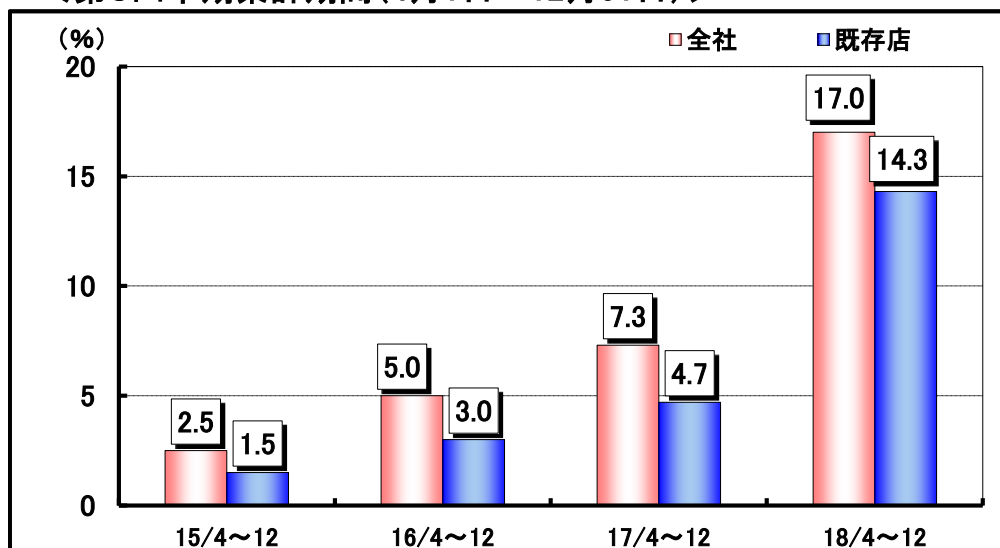


< 通 期 >



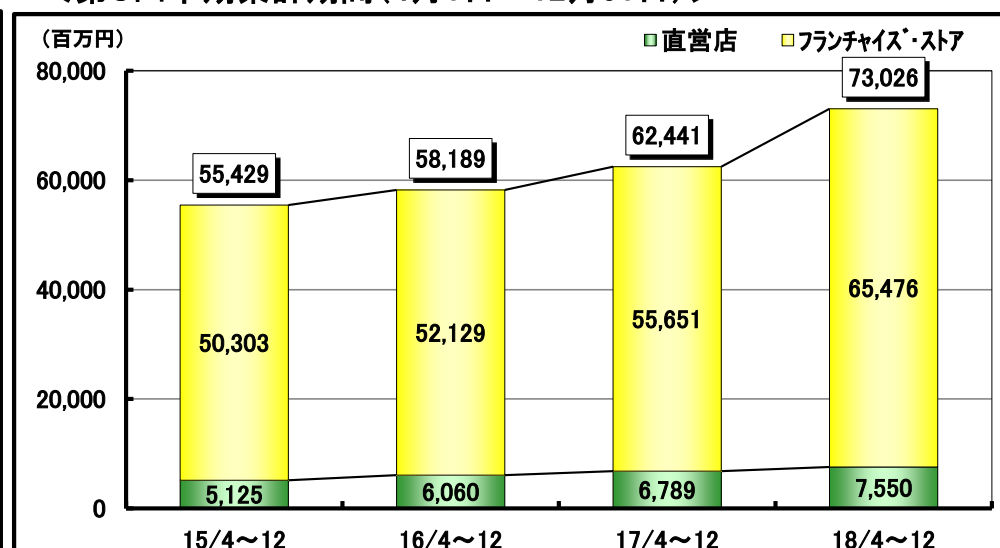
3. 期別売上高前年同期比の推移

<第3四半期累計期間(4月1日～12月31日)>

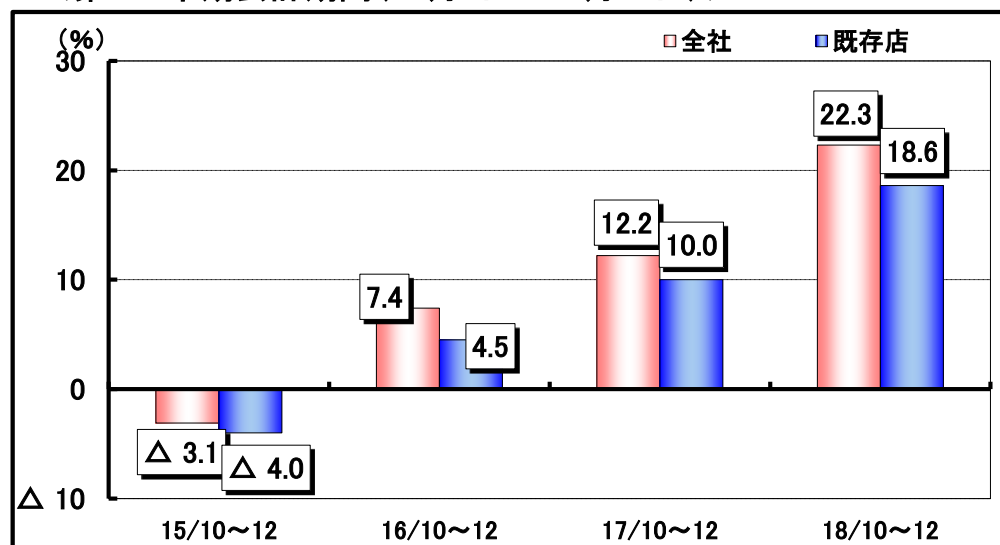


4. 運営形態別売上高の推移

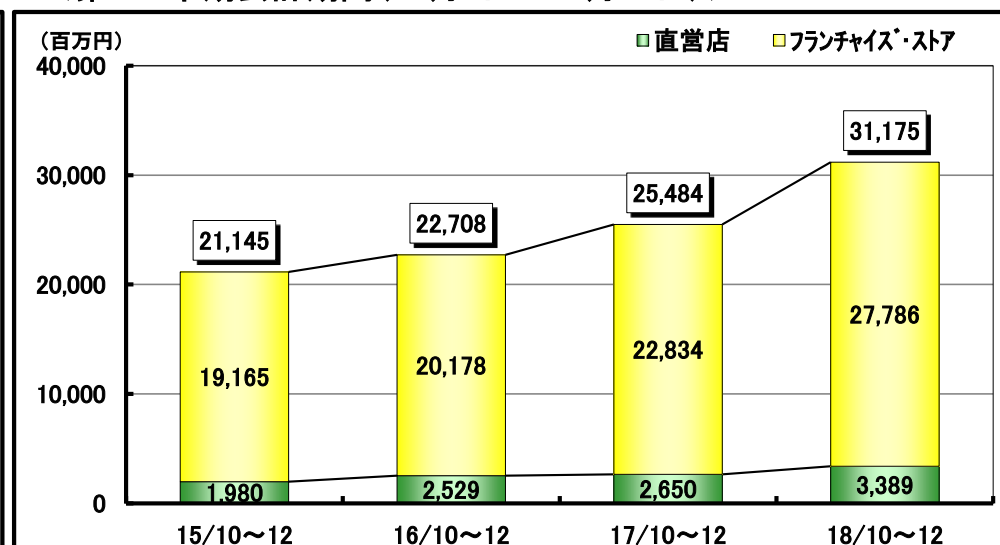
<第3四半期累計期間(4月1日～12月31日)>



<第3四半期会計期間(10月1日～12月31日)>

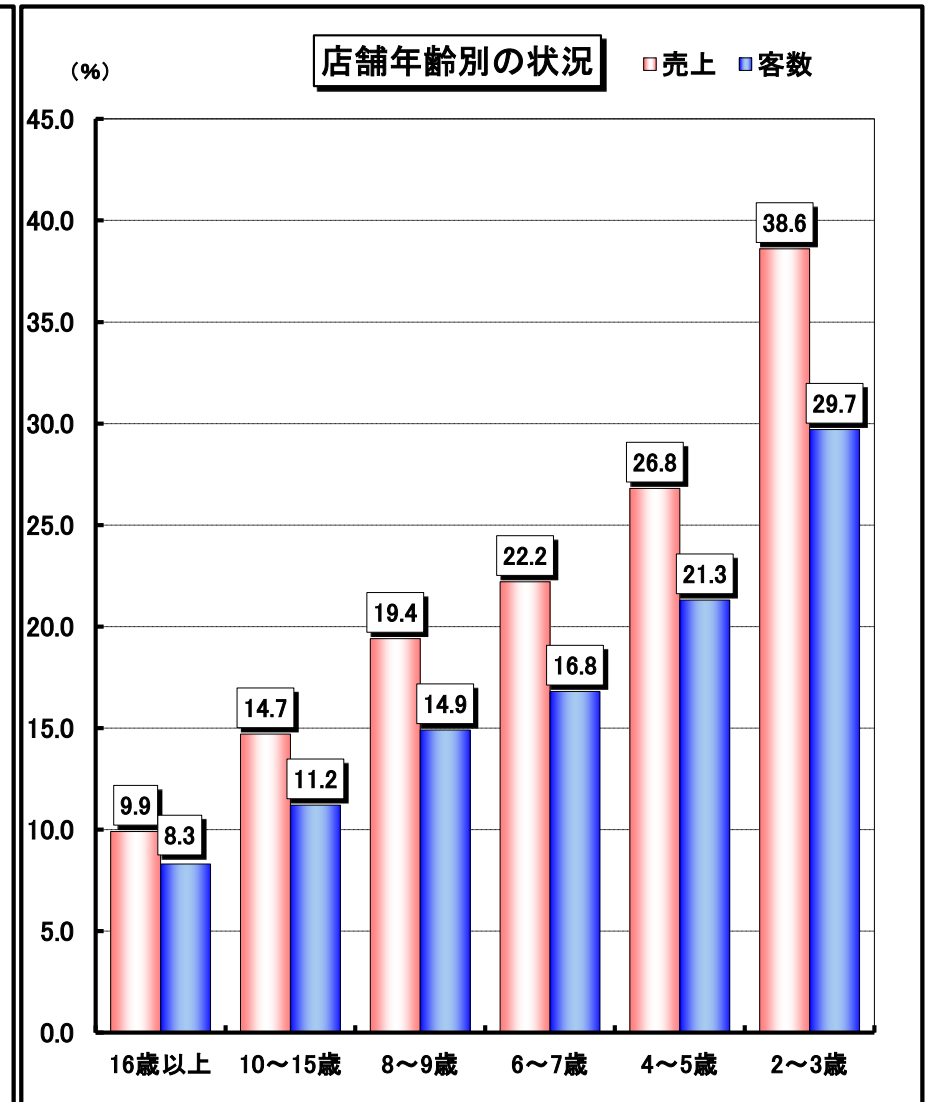
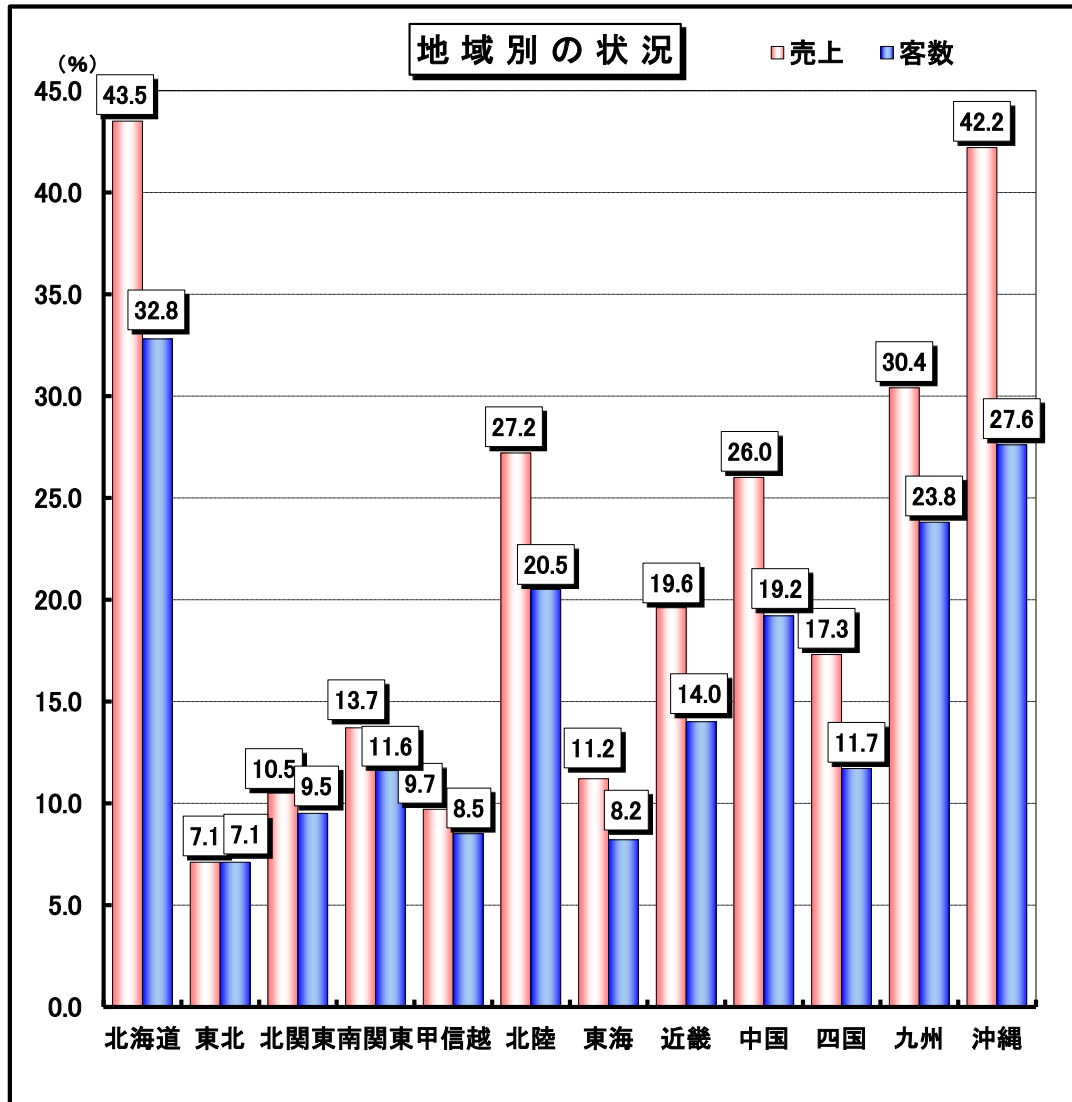


<第3四半期会計期間(10月1日～12月31日)>



5. 地域別・店舗年齢別前年同期比の状況(既存店)

<第3四半期累計期間(4月1日～12月31日)>



6. 月次運営形態別店舗数

<2016年3月期>

	4月	5月	6月	7月	8月	9月	10月	11月	12月	1月	2月	3月	平均
フランチャイズ・ストア	645	639	642	642	643	645	648	648	648	650	651	653	646
業務委託店舗	75	76	77	78	77	79	73	77	77	79	81	82	78
トレーニング・ストア	29	35	31	31	31	29	35	32	35	33	32	31	32
合計	749	750	750	751	751	753	756	757	760	762	764	766	756
FC比率(%)	86.1	85.2	85.6	85.5	85.6	85.7	85.7	85.6	85.3	85.3	85.2	85.2	85.4

<2017年3月期>

	4月	5月	6月	7月	8月	9月	10月	11月	12月	1月	2月	3月	平均
フランチャイズ・ストア	651	653	652	652	652	652	653	659	659	656	658	660	655
業務委託店舗	81	85	87	87	86	87	85	85	89	90	91	90	87
トレーニング・ストア	34	28	29	35	36	40	45	42	44	50	47	47	40
合計	766	766	768	774	774	779	783	786	792	796	796	797	781
FC比率(%)	85.0	85.2	84.9	84.2	84.2	83.7	83.4	83.8	83.2	82.4	82.7	82.8	83.8

<2018年3月期>

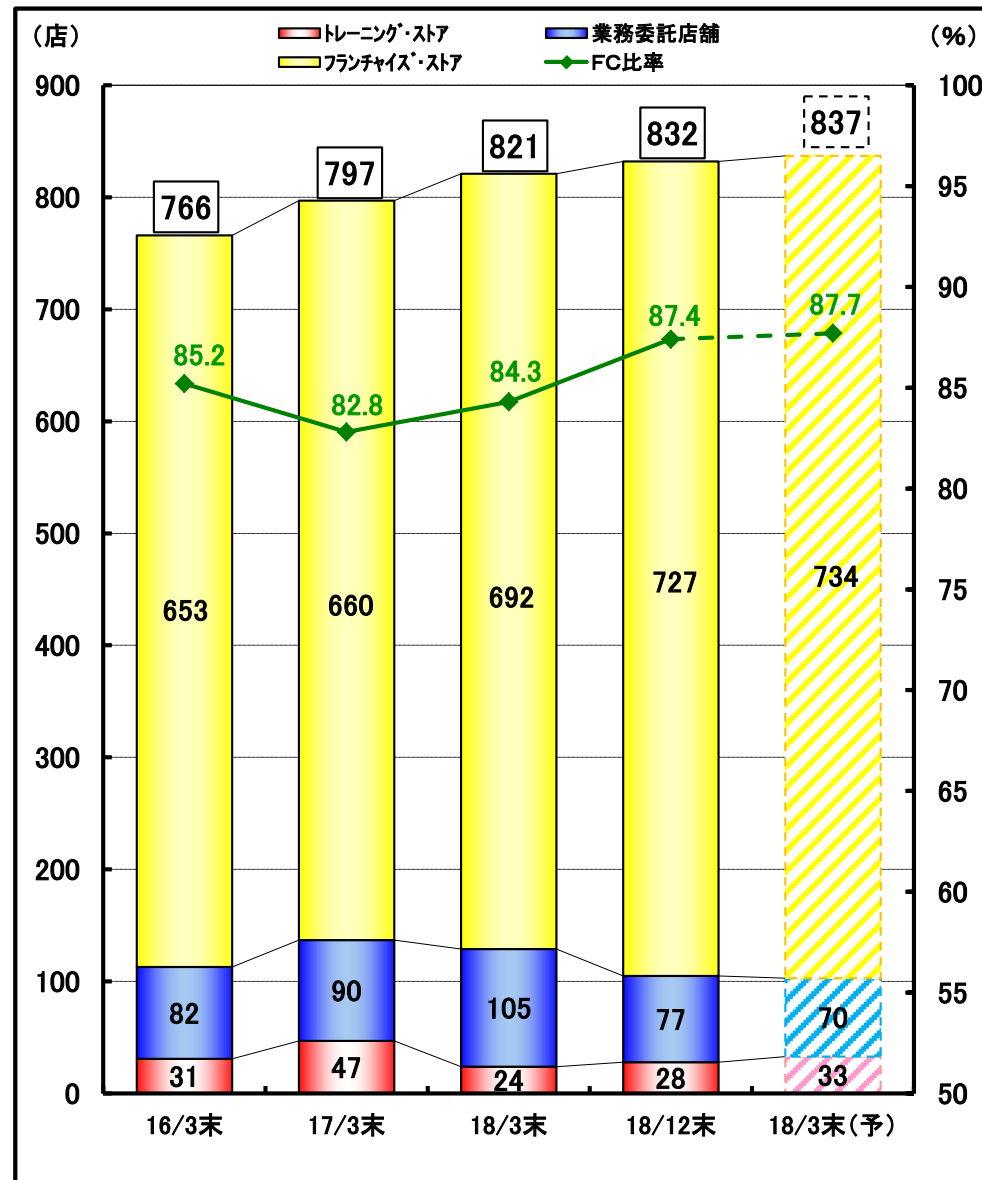
	4月	5月	6月	7月	8月	9月	10月	11月	12月	1月	2月	3月	平均
フランチャイズ・ストア	663	664	669	672	674	674	683	687	692	692	693	692	680
業務委託店舗	87	92	92	100	104	106	97	95	100	101	101	105	98
トレーニング・ストア	50	45	43	35	29	27	27	29	22	23	22	24	31
合計	800	801	804	807	807	807	807	811	814	816	816	821	809
FC比率(%)	82.9	82.9	83.2	83.3	83.5	83.5	84.6	84.7	85.0	84.8	84.9	84.3	84.1

<2019年3月期>

	4月	5月	6月	7月	8月	9月	10月	11月	12月	1月	2月	3月	平均
フランチャイズ・ストア	699	709	709	709	709	709	717	726	727				712
業務委託店舗	98	92	95	95	95	90	79	78	77				89
トレーニング・ストア	23	19	18	21	21	27	32	27	28				24
合計	820	820	822	825	825	826	828	831	832				825
FC比率(%)	85.2	86.5	86.3	85.9	85.9	85.8	86.6	87.4	87.4				86.3

(注)当該月末時点の店舗数を表示しております。

7. 運営形態別店舗数とFC比率の推移



8. 商品別売上高の推移

(1) チェーン全店

<第3四半期累計期間(4月1日～12月31日)>

(単位:百万円、百万円未満切捨)

部 門	第35期 第3四半期累計期間			第36期 第3四半期累計期間			第37期 第3四半期累計期間			第38期 第3四半期累計期間		
	2015年4月～12月			2016年4月～12月			2017年4月～12月			2018年4月～12月		
	売上高	構成比	前年同期比	売上高	構成比	前年同期比	売上高	構成比	前年同期比	売上高	構成比	前年同期比
ファミリー衣料	5,217	9.4%	100.0%	5,718	9.8%	109.6%	6,024	9.7%	105.3%	6,853	9.4%	113.8%
カジュアルウエア	6,118	11.0%	102.4%	6,875	11.8%	112.4%	7,515	12.0%	109.3%	9,347	12.8%	124.4%
ワーキングウエア	15,780	28.5%	101.7%	16,883	29.0%	107.0%	19,077	30.6%	113.0%	23,251	31.8%	121.9%
履 物	10,940	19.7%	100.7%	11,092	19.1%	101.4%	11,174	17.9%	100.7%	12,199	16.7%	109.2%
作 業 用 品	15,730	28.4%	105.3%	15,857	27.3%	100.8%	16,822	26.9%	106.1%	19,152	26.2%	113.8%
そ の 他	1,642	3.0%	105.1%	1,762	3.0%	107.3%	1,826	2.9%	103.6%	2,222	3.1%	121.7%
合 計	55,429	100.0%	102.5%	58,189	100.0%	105.0%	62,441	100.0%	107.3%	73,026	100.0%	117.0%

※前年同期比の緑色は、全社平均を上回った部門。

<第3四半期会計期間(10月1日～12月31日)>

(単位:百万円、百万円未満切捨)

部 門	第35期 第3四半期会計期間			第36期 第3四半期会計期間			第37期 第3四半期会計期間			第38期 第3四半期会計期間		
	2015年10月～12月			2016年10月～12月			2017年10月～12月			2018年10月～12月		
	売上高	構成比	前年同期比	売上高	構成比	前年同期比	売上高	構成比	前年同期比	売上高	構成比	前年同期比
ファミリー衣料	2,151	10.2%	91.9%	2,281	10.0%	106.0%	2,529	9.9%	110.9%	2,971	9.5%	117.5%
カジュアルウエア	2,242	10.6%	96.5%	2,472	10.9%	110.2%	2,832	11.1%	114.5%	3,967	12.7%	140.1%
ワーキングウエア	6,457	30.5%	102.1%	7,100	31.3%	110.0%	8,044	31.6%	113.3%	10,326	33.1%	128.4%
履 物	3,814	18.1%	92.9%	3,987	17.6%	104.5%	4,182	16.4%	104.9%	4,853	15.6%	116.0%
作 業 用 品	5,948	28.1%	95.8%	6,274	27.6%	105.5%	7,282	28.6%	116.1%	8,196	26.3%	112.5%
そ の 他	530	2.5%	101.0%	592	2.6%	111.6%	613	2.4%	103.6%	861	2.8%	140.4%
合 計	21,145	100.0%	96.9%	22,708	100.0%	107.4%	25,484	100.0%	112.2%	31,175	100.0%	122.3%

※前年同期比の緑色は、全社平均を上回った部門。

(2)フランチャイズ・ストア(加盟店A契約店舗)

<第3四半期累計期間(4月1日~12月31日)>

(単位:百万円、百万円未満切捨)

部 門	第35期 第3四半期累計期間			第36期 第3四半期累計期間			第37期 第3四半期累計期間			第38期 第3四半期累計期間		
	2015年4月~12月			2016年4月~12月			2017年4月~12月			2018年4月~12月		
	売上高	構成比	前年同期比	売上高	構成比	前年同期比	売上高	構成比	前年同期比	売上高	構成比	前年同期比
ファミリー衣料	4,759	9.5%	99.9%	5,158	9.9%	108.4%	5,406	9.7%	104.8%	6,212	9.5%	114.9%
カジュアルウエア	5,507	11.0%	102.4%	6,102	11.7%	110.8%	6,626	11.9%	108.6%	8,325	12.7%	125.6%
ワーキングウエア	14,407	28.6%	101.6%	15,225	29.2%	105.7%	17,069	30.7%	112.1%	20,854	31.9%	122.2%
履 物	9,972	19.8%	100.7%	10,006	19.2%	100.3%	10,043	18.1%	100.4%	11,067	16.9%	110.2%
作 業 用 品	14,328	28.5%	105.2%	14,257	27.4%	99.5%	15,040	27.0%	105.5%	17,227	26.3%	114.5%
そ の 他	1,328	2.6%	103.1%	1,378	2.6%	103.8%	1,465	2.6%	106.3%	1,789	2.7%	122.2%
合 計	50,303	100.0%	102.4%	52,129	100.0%	103.6%	55,651	100.0%	106.8%	65,476	100.0%	117.7%

<第3四半期会計期間(10月1日~12月31日)>

(単位:百万円、百万円未満切捨)

部 門	第35期 第3四半期会計期間			第36期 第3四半期会計期間			第37期 第3四半期会計期間			第38期 第3四半期会計期間		
	2015年10月~12月			2016年10月~12月			2017年10月~12月			2018年10月~12月		
	売上高	構成比	前年同期比	売上高	構成比	前年同期比	売上高	構成比	前年同期比	売上高	構成比	前年同期比
ファミリー衣料	1,963	10.2%	91.4%	2,049	10.2%	104.3%	2,292	10.0%	111.9%	2,691	9.7%	117.4%
カジュアルウエア	2,023	10.6%	95.8%	2,181	10.8%	107.8%	2,520	11.0%	115.5%	3,510	12.6%	139.3%
ワーキングウエア	5,886	30.7%	101.4%	6,359	31.5%	108.0%	7,240	31.7%	113.9%	9,216	33.2%	127.3%
履 物	3,475	18.1%	92.2%	3,570	17.7%	102.7%	3,784	16.6%	106.0%	4,381	15.8%	115.8%
作 業 用 品	5,403	28.2%	95.1%	5,584	27.7%	103.4%	6,520	28.6%	116.8%	7,320	26.3%	112.3%
そ の 他	412	2.2%	100.0%	433	2.1%	105.1%	475	2.1%	109.7%	666	2.4%	140.1%
合 計	19,165	100.0%	96.2%	20,178	100.0%	105.3%	22,834	100.0%	113.2%	27,786	100.0%	121.7%

(3)直営店(加盟店B契約店舗及びトレーニング・ストア)

<第3四半期累計期間(4月1日~12月31日)>

(単位:百万円、百万円未満切捨)

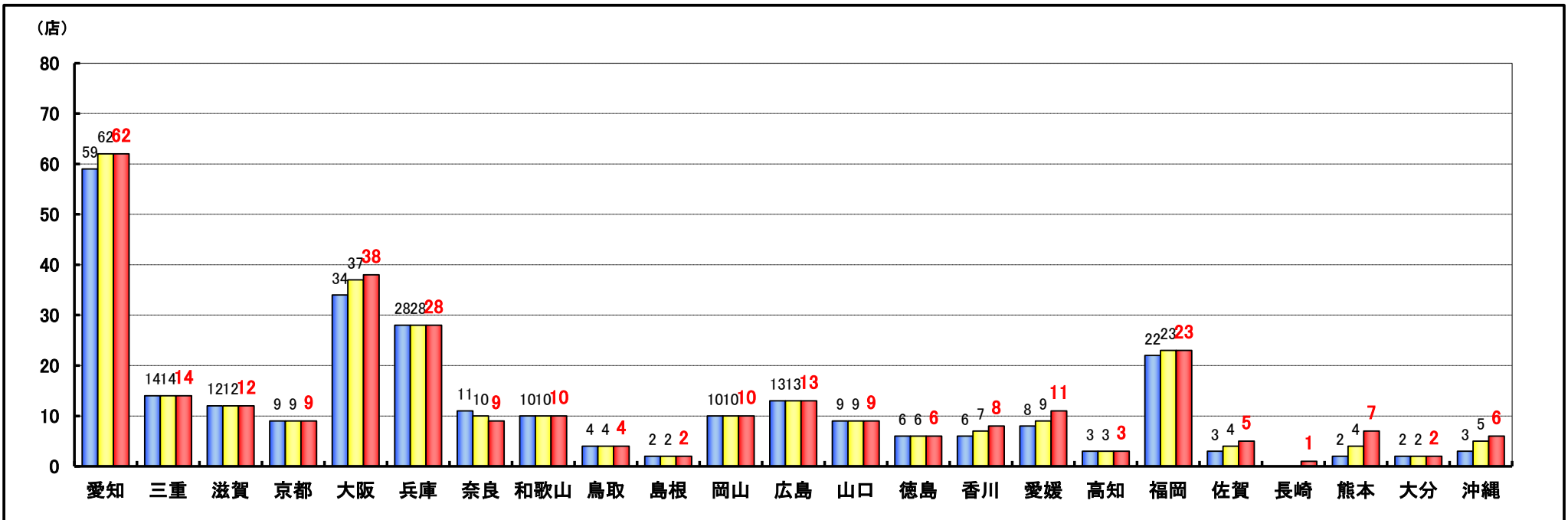
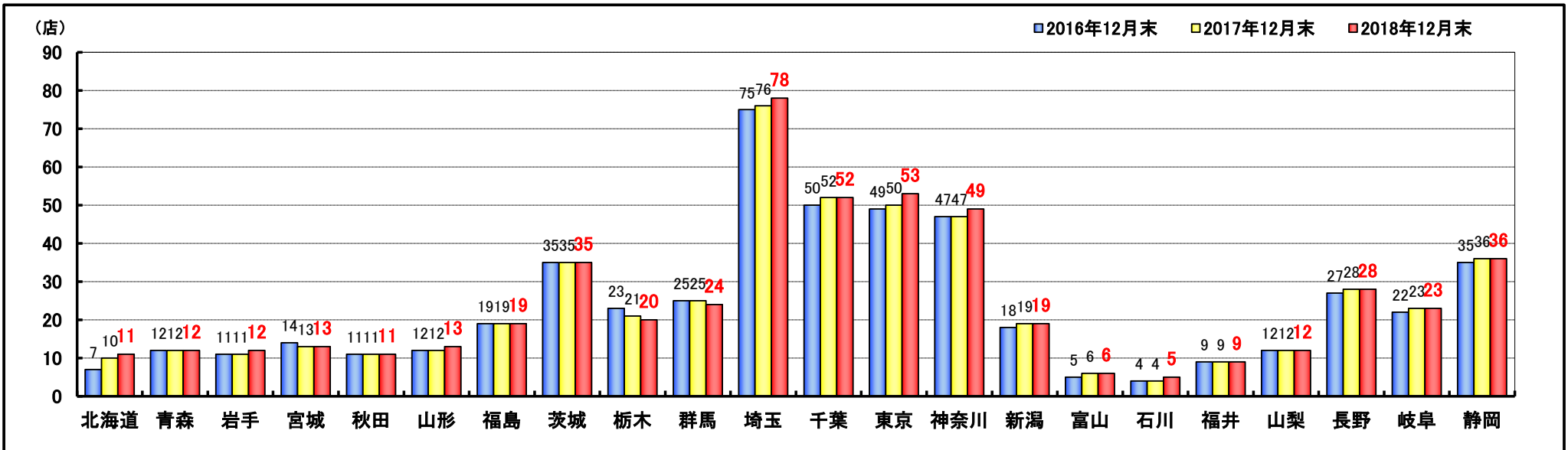
部 門	第35期 第3四半期累計期間			第36期 第3四半期累計期間			第37期 第3四半期累計期間			第38期 第3四半期累計期間		
	2015年4月~12月			2016年4月~12月			2017年4月~12月			2018年4月~12月		
	売上高	構成比	前年同期比	売上高	構成比	前年同期比	売上高	構成比	前年同期比	売上高	構成比	前年同期比
ファミリー衣料	458	8.9%	100.9%	560	9.3%	122.4%	618	9.1%	110.3%	640	8.5%	103.7%
カジュアルウエア	611	11.9%	102.6%	772	12.8%	126.4%	889	13.1%	115.1%	1,022	13.5%	115.0%
ワーキングウエア	1,373	26.8%	103.0%	1,657	27.3%	120.7%	2,008	29.6%	121.2%	2,397	31.8%	119.4%
履 物	967	18.9%	100.9%	1,086	17.9%	112.3%	1,130	16.6%	104.0%	1,131	15.0%	100.1%
作 業 用 品	1,401	27.4%	106.3%	1,599	26.4%	114.1%	1,782	26.3%	111.4%	1,925	25.5%	108.0%
そ の 他	314	6.1%	114.8%	383	6.3%	122.1%	360	5.3%	94.1%	432	5.7%	119.8%
合 計	5,125	100.0%	103.9%	6,060	100.0%	118.2%	6,789	100.0%	112.0%	7,550	100.0%	111.2%

<第3四半期会計期間(10月1日~12月31日)>

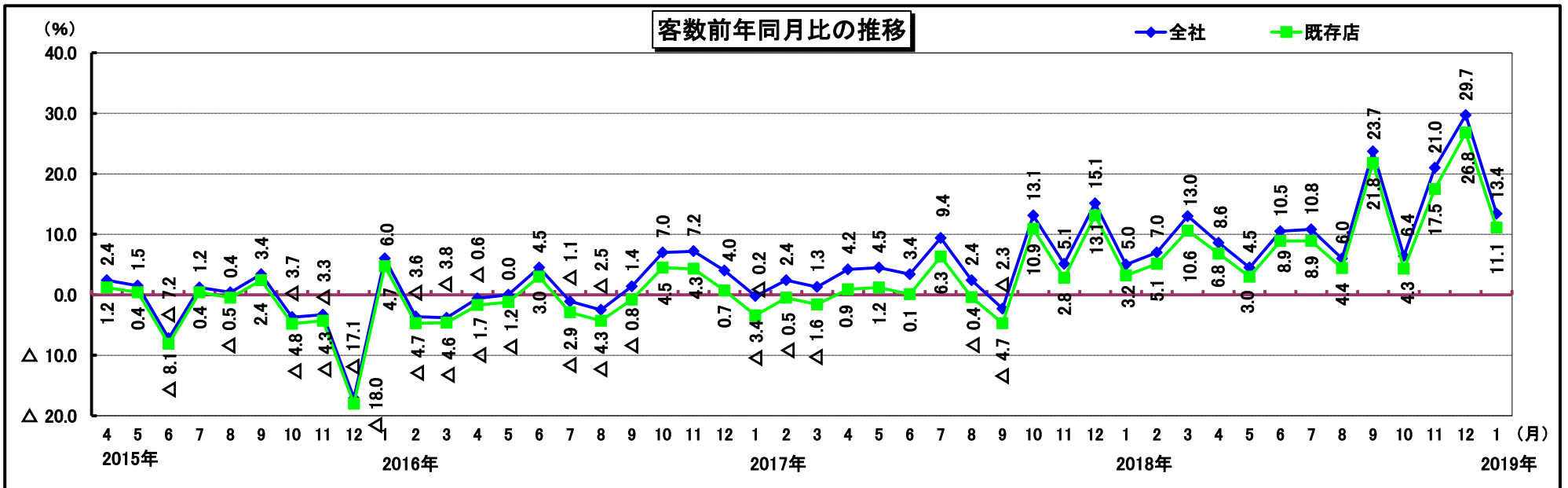
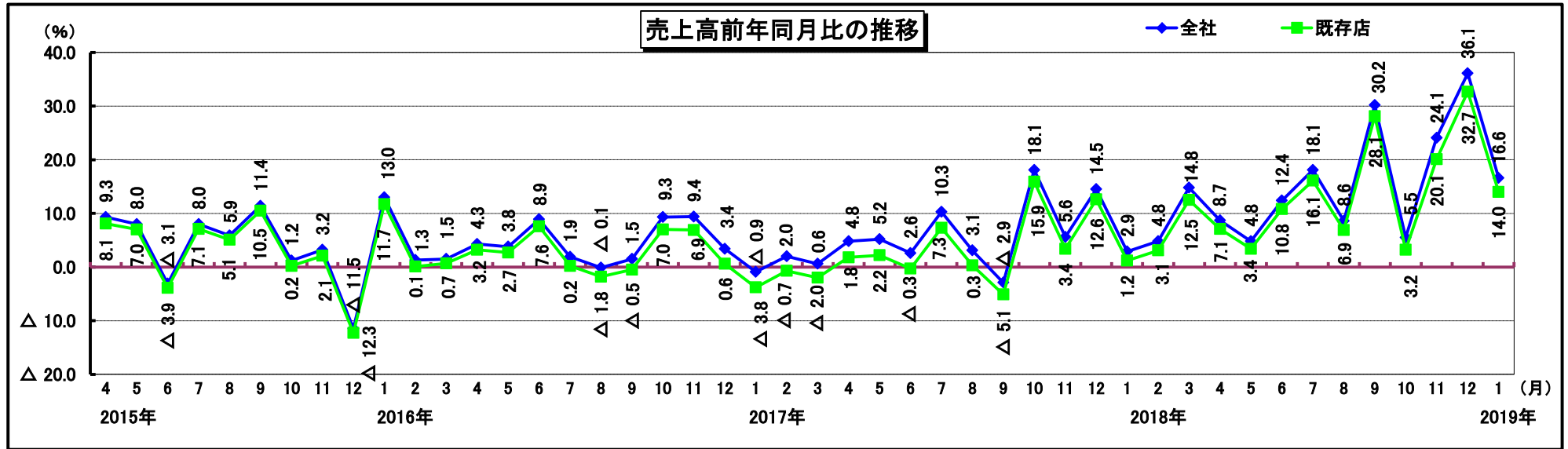
(単位:百万円、百万円未満切捨)

部 門	第35期 第3四半期会計期間			第36期 第3四半期会計期間			第37期 第3四半期会計期間			第38期 第3四半期会計期間		
	2015年10月~12月			2016年10月~12月			2017年10月~12月			2018年10月~12月		
	売上高	構成比	前年同期比	売上高	構成比	前年同期比	売上高	構成比	前年同期比	売上高	構成比	前年同期比
ファミリー衣料	187	9.5%	96.9%	232	9.2%	123.9%	237	9.0%	102.1%	279	8.3%	118.0%
カジュアルウエア	219	11.1%	102.8%	291	11.5%	132.7%	311	11.7%	106.9%	457	13.5%	146.8%
ワーキングウエア	571	28.8%	110.2%	740	29.3%	129.7%	803	30.3%	108.5%	1,110	32.7%	138.1%
履 物	338	17.1%	101.1%	416	16.5%	123.0%	397	15.0%	95.4%	472	13.9%	118.7%
作 業 用 品	545	27.5%	103.2%	689	27.2%	126.5%	762	28.8%	110.5%	875	25.8%	114.8%
そ の 他	118	6.0%	104.4%	158	6.3%	134.1%	138	5.2%	86.9%	195	5.8%	141.2%
合 計	1,980	100.0%	104.1%	2,529	100.0%	127.7%	2,650	100.0%	104.8%	3,389	100.0%	127.9%

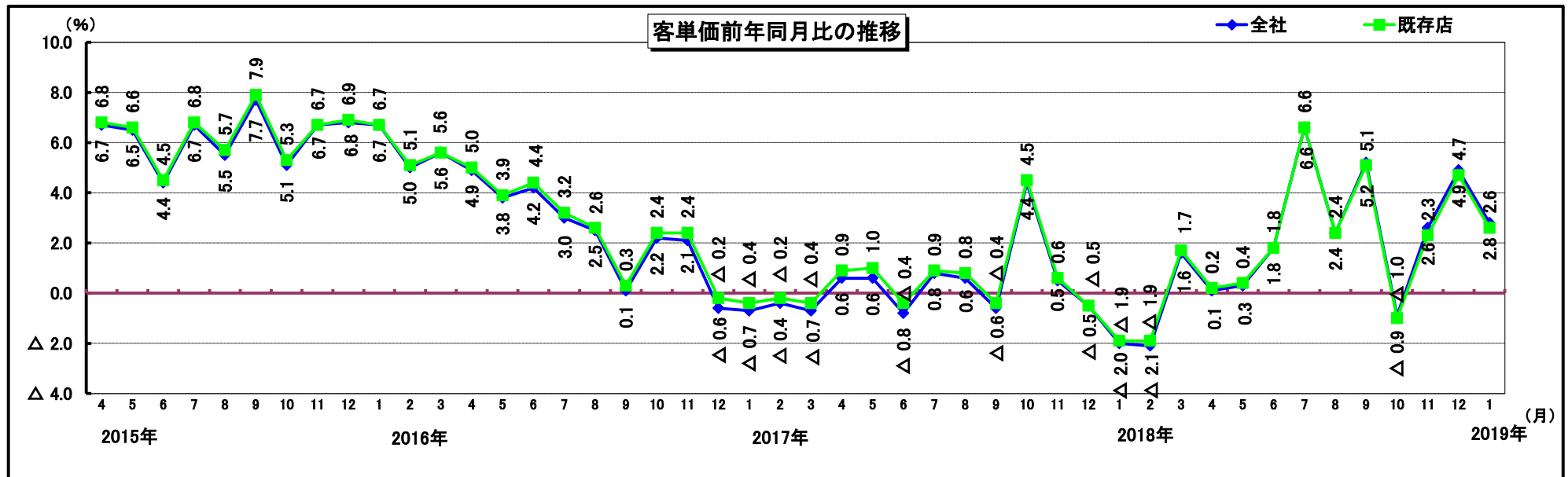
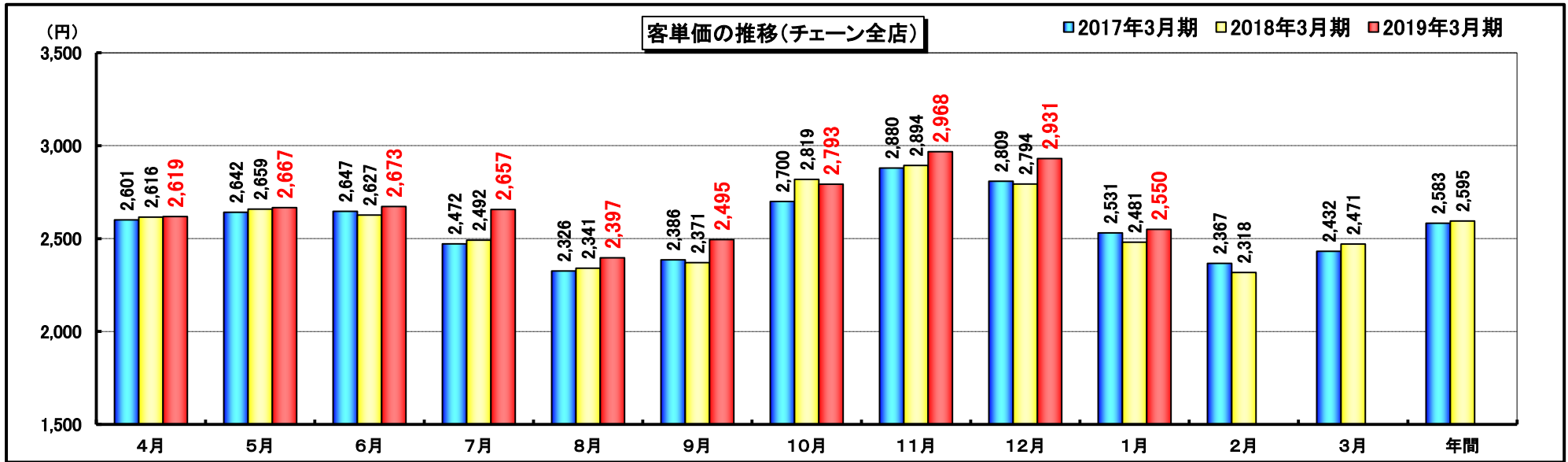
9. 県別店舗数の推移(チェーン全店)



10. 月次売上高・客数前年同月比の推移



11. 月次客単価と前年同月比の推移



12. 売上総利益率の推移(加盟店向け商品供給売上高を除く)

<第3四半期累計期間(4月1日～12月31日)>

(単位:千円、千円未満切捨)

部 門	第35期 第3四半期累計期間			第36期 第3四半期累計期間			第37期 第3四半期累計期間			第38期 第3四半期累計期間			
	2015年4月～12月			2016年4月～12月			2017年4月～12月			2018年4月～12月			
	売上高	売上総利益	売上総利益率	売上高	売上総利益	売上総利益率	売上高	売上総利益	売上総利益率	売上高	売上総利益	売上総利益率	比較増減
ファミリー衣料	458,040	286,679	62.6%	560,554	358,319	63.9%	618,163	473,672	76.6%	640,855	560,934	87.5%	10.9%
カジュアルウエア	611,596	435,676	71.2%	772,939	573,246	74.2%	889,365	632,830	71.2%	1,022,549	934,647	91.4%	20.2%
ワーキングウエア	1,373,104	817,255	59.5%	1,657,273	1,019,308	61.5%	2,008,275	1,267,325	63.1%	2,397,628	1,768,356	73.8%	10.7%
履 物	967,382	532,038	55.0%	1,086,429	684,078	63.0%	1,130,161	725,263	64.2%	1,131,610	931,908	82.4%	18.2%
作 業 用 品	1,401,690	966,934	69.0%	1,599,907	1,277,820	79.9%	1,782,363	1,376,233	77.2%	1,925,118	1,802,270	93.6%	16.4%
そ の 他	314,039	103,128	32.8%	383,459	142,968	37.3%	360,992	136,295	37.8%	432,594	179,763	41.6%	3.8%
合 計	5,125,854	3,141,712	61.3%	6,060,564	4,055,741	66.9%	6,789,321	4,611,621	67.9%	7,550,357	6,177,879	81.8%	13.9%

<第3四半期会計期間(10月1日～12月31日)>

(単位:千円、千円未満切捨)

部 門	第35期 第3四半期会計期間			第36期 第3四半期会計期間			第37期 第3四半期会計期間			第38期 第3四半期会計期間			
	2015年10月～12月			2016年10月～12月			2017年10月～12月			2018年10月～12月			
	売上高	売上総利益	売上総利益率	売上高	売上総利益	売上総利益率	売上高	売上総利益	売上総利益率	売上高	売上総利益	売上総利益率	比較増減
ファミリー衣料	187,526	121,052	64.6%	232,285	146,958	63.3%	237,245	192,261	81.0%	279,962	234,510	83.8%	2.8%
カジュアルウエア	219,417	203,576	92.8%	291,242	211,422	72.6%	311,455	203,863	65.5%	457,168	388,914	85.1%	19.6%
ワーキングウエア	571,061	346,617	60.7%	740,796	427,850	57.8%	803,878	498,230	62.0%	1,110,092	827,107	74.5%	12.5%
履 物	338,811	187,976	55.5%	416,737	278,692	66.9%	397,722	269,817	67.8%	472,095	382,822	81.1%	13.3%
作 業 用 品	545,245	396,963	72.8%	689,653	566,688	82.2%	762,205	627,403	82.3%	875,211	910,645	104.0%	21.7%
そ の 他	118,538	39,746	33.5%	158,998	62,805	39.5%	138,119	50,455	36.5%	195,027	81,269	41.7%	5.2%
合 計	1,980,600	1,295,933	65.4%	2,529,713	1,694,419	67.0%	2,650,627	1,842,031	69.5%	3,389,557	2,825,270	83.4%	13.9%

13. 販売費及び一般管理費の推移

<第3四半期累計期間(4月1日～12月31日)>

(単位:千円、千円未満切捨)

科 目	第35期 第3四半期累計期間		第36期 第3四半期累計期間		第37期 第3四半期累計期間		第38期 第3四半期累計期間		
	2015年4月～12月		2016年4月～12月		2017年4月～12月		2018年4月～12月		
	金額	前年同期比	金額	前年同期比	金額	前年同期比	金額	前年同期比	比較増減
人件費	1,495,301	101.3%	1,623,855	108.6%	1,735,513	106.9%	1,849,189	106.5%	113,676
販売費	367,529	75.9%	449,928	122.4%	471,113	104.7%	759,638	161.2%	288,525
旅費交通費	220,483	95.8%	239,868	108.8%	263,844	110.0%	276,150	104.7%	12,305
運賃	778,157	104.3%	797,923	102.5%	870,155	109.1%	1,024,117	117.7%	153,961
地代家賃	832,640	102.6%	857,839	103.0%	842,667	98.2%	808,186	95.9%	△ 34,481
消耗品費	226,617	90.2%	242,214	106.9%	265,858	109.8%	507,803	191.0%	241,945
業務委託料	910,868	94.7%	986,917	108.3%	1,106,173	112.1%	1,347,633	121.8%	241,460
減価償却費(注)	624,961	105.3%	647,159	103.6%	797,843	123.3%	829,295	103.9%	31,452
その他	814,942	100.3%	941,758	115.6%	1,035,078	109.9%	1,220,655	117.9%	185,577
合計	6,271,503	98.5%	6,787,466	108.2%	7,388,246	108.9%	8,622,670	116.7%	1,234,424

<第3四半期会計期間(10月1日～12月31日)>

(単位:千円、千円未満切捨)

科 目	第35期 第3四半期会計期間		第36期 第3四半期会計期間		第37期 第3四半期会計期間		第38期 第3四半期会計期間		
	2015年10月～12月		2016年10月～12月		2017年10月～12月		2018年10月～12月		
	金額	前年同期比	金額	前年同期比	金額	前年同期比	金額	前年同期比	比較増減
人件費	503,433	102.4%	549,195	109.1%	566,894	103.2%	643,024	113.4%	76,130
販売費	156,292	84.8%	185,306	118.6%	230,647	124.5%	423,422	183.6%	192,775
旅費交通費	71,083	93.7%	79,793	112.3%	93,013	116.6%	91,623	98.5%	△ 1,389
運賃	286,513	103.1%	286,550	100.0%	320,233	111.8%	395,756	123.6%	75,523
地代家賃	275,095	103.7%	290,586	105.6%	266,750	91.8%	291,020	109.1%	24,270
消耗品費	94,985	128.1%	93,731	98.7%	112,186	119.7%	144,582	128.9%	32,396
業務委託料	324,048	103.8%	350,102	108.0%	403,955	115.4%	562,842	139.3%	158,886
減価償却費(注)	214,556	102.7%	225,360	105.0%	272,152	120.8%	284,141	104.4%	11,988
その他	275,217	100.1%	324,949	118.1%	370,179	113.9%	429,988	116.2%	59,809
合計	2,201,227	101.7%	2,385,576	108.4%	2,636,012	110.5%	3,266,402	123.9%	630,390

(注)減価償却費は、有形・無形固定資産の合計金額で表示しております。

- 本資料は弊社をご理解いただくために作成したもので、弊社への投資勧誘を目的としたものではありません。
投資に関する決定は、投資家の皆様ご自身の判断で行われるようお願い致します。
- 本資料は正確性を期すために慎重に作成しておりますが、完全性を保証するものではありません。
本資料中の情報によって生じた障害や損害については、弊社は一切責任を負うものではありませんのでご了承下さい。
- 本資料中の業績予想及び事業計画等の将来の見通しは、作成時点で入手可能な情報から作成しておりますが、
事業環境が大きく変動することも考えられることから、実際の業績が見通しと大きく異なる可能性があることをご了承下さい。



株式会社 ワークマン

お問い合わせ先: 財務部IRグループ

TEL: 03-3847-8190

E-mail: wm_seibi@workman.co.jp