

各 位



2024 年 12 月 10 日
会社名アズワン株式会社
代表者名代表取締役社長 井内 卓嗣
(コード番号 7476 東証プライム)
問合せ先取締役コーポレート本部長 西川 圭介
(TEL. 06 - 6447 - 1210)

2024 年 11 月度 単体 月次 業績 (速報) のお知らせ

1. 主要3分野売上高推移

(単位:百万円)

	4月	5月	6月	7月	8月	9月
当期	7,662	7,703	7,452	8,342	6,759	7,750
前期	6,520	6,483	7,518	6,985	6,752	7,108
前年同月比	+17.5%	+18.8%	△0.9%	+19.4%	+0.1%	+9.0%

	10月	11月	12月	1月	2月	3月
当期	8,776	7,932				
前期	7,609	7,673	7,678	7,694	8,587	8,911
前年同月比	+15.3%	+3.4%				

2. 営業日数

(単位:日)

	4月	5月	6月	7月	8月	9月	10月	11月	12月	1月	2月	3月
当期	21	21	20	22	19	19	22	20				
前年同月比	+1	+1	△2	+2	△1	△1	+1	±0				
1日当たりの売上高 前年同月比※	+11.9%	+13.2%	+9.0%	+8.6%	+5.4%	+14.8%	+10.1%	+3.4%				

※研究・産業・医療の現場で使用される消耗品売上は営業日数の増減に連動するため、当社では1日当たりの売上高も重視しています。

3. ショートコメント

主要3分野の売上高合計は前年同月比3.4%増となりました。インダストリーが同+12.7%と大きく伸張を示した一方、ラボラトリーは前年に新設ラボ施設の立ち上げに伴う纏まった高額受注があった反動があり同+2.7%、メディカルは同5.9%減となりました。各種報道にあるように病院の経営環境は、全国的に医療の2024年問題等に伴い悪化しており、医療機関における購買抑制が続いています。

当速報について

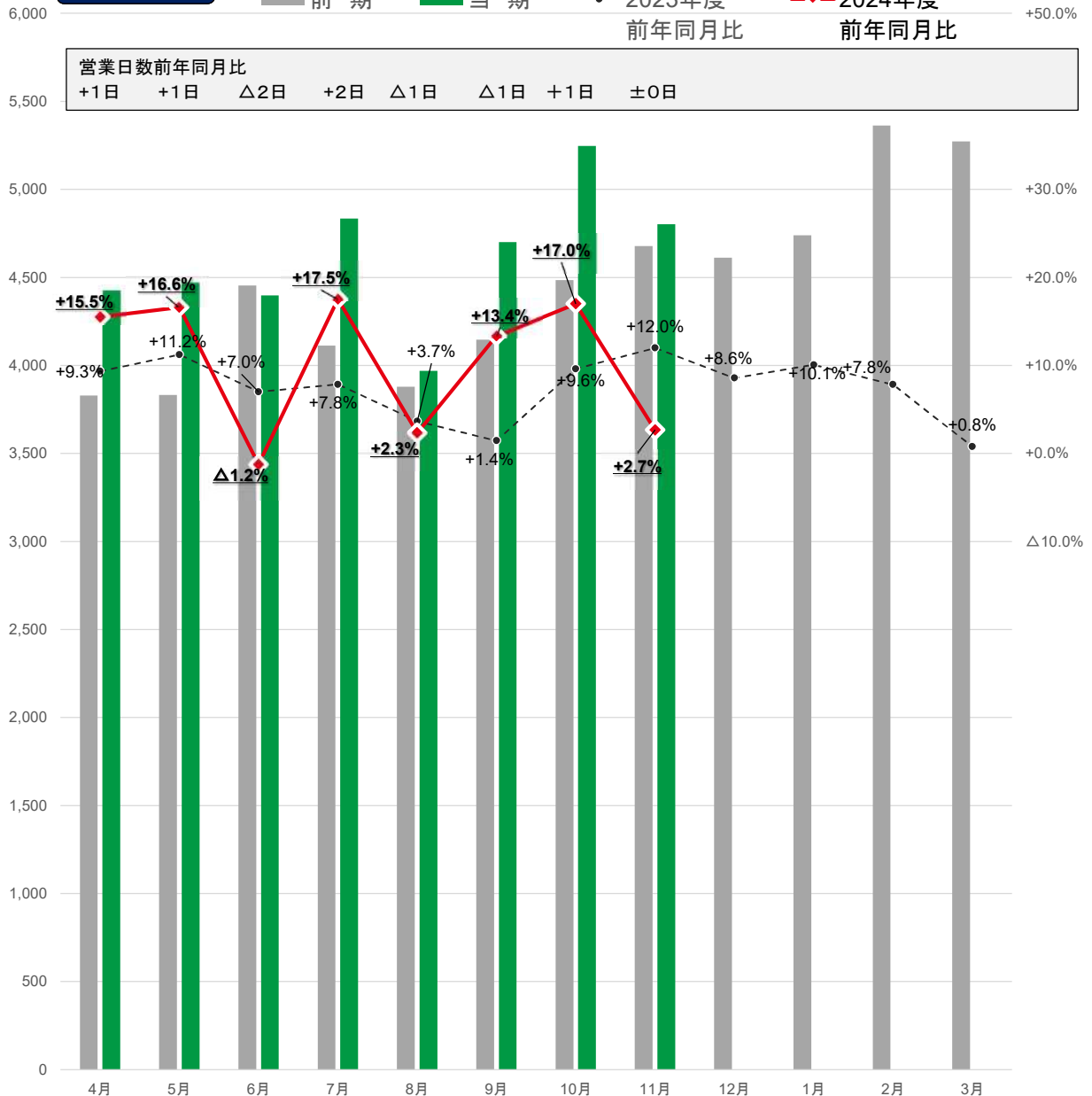
本資料の数値は、単体における主要3分野の部分的速報数値であり、投資家の皆様へ便宜上の傾向をお示しするものです。一時的に未分類の売上高や連結内における内部取引及び決算時の控除項目等加減算処理を行っておりません。

参考までに、2023年度における本集計方法における年間合計額は88,871百万円、単体決算における年間売上高は91,412百万円、連結売上高は95,536百万円です。

なお、6月、9月、12月、3月の実績の公表は決算短信の開示のタイミングとさせていただきます。

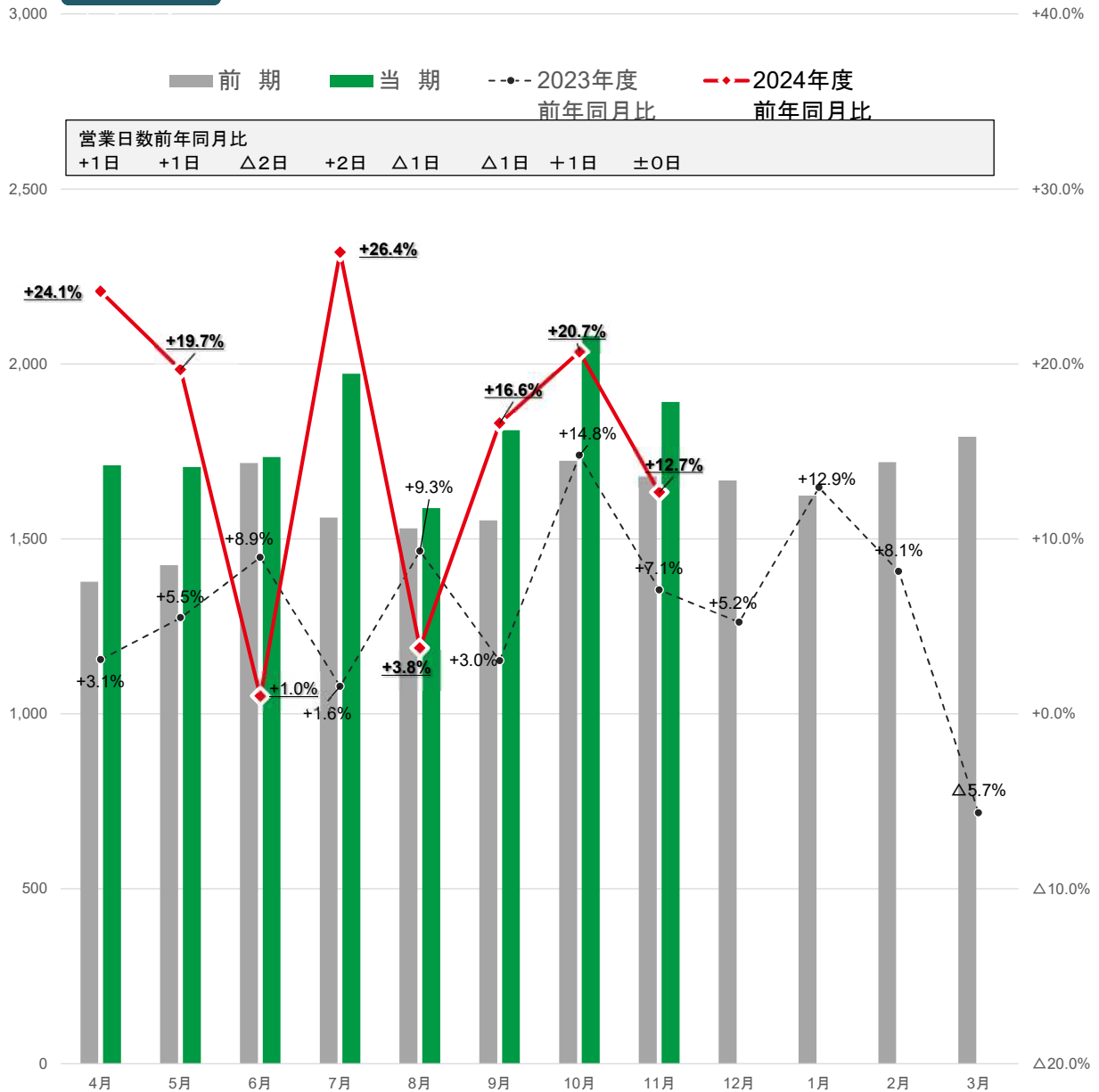
単位:百万円、%

ラボラトリー



	4月	5月	6月	7月	8月	9月	10月	11月	12月	1月	2月	3月
前々期	3,502	3,446	4,162	3,815	3,742	4,087	4,092	4,177	4,249	4,307	4,974	5,232
前期	3,829	3,832	4,454	4,113	3,878	4,146	4,485	4,678	4,612	4,740	5,363	5,272
当期	4,423	4,469	4,399	4,834	3,969	4,700	5,247	4,802				
2023年度前年同月比	+9.3%	+11.2%	+7.0%	+7.8%	+3.7%	+1.4%	+9.6%	+12.0%	+8.6%	+10.1%	+7.8%	+0.8%
2024年度前年同月比	+15.5%	+16.6%	△1.2%	+17.5%	+2.3%	+13.4%	+17.0%	+2.7%				
1日当たりの売上高前年同月比	+10.0%	+11.1%	+8.6%	+6.8%	+7.7%	+19.3%	+11.7%	+2.7%				

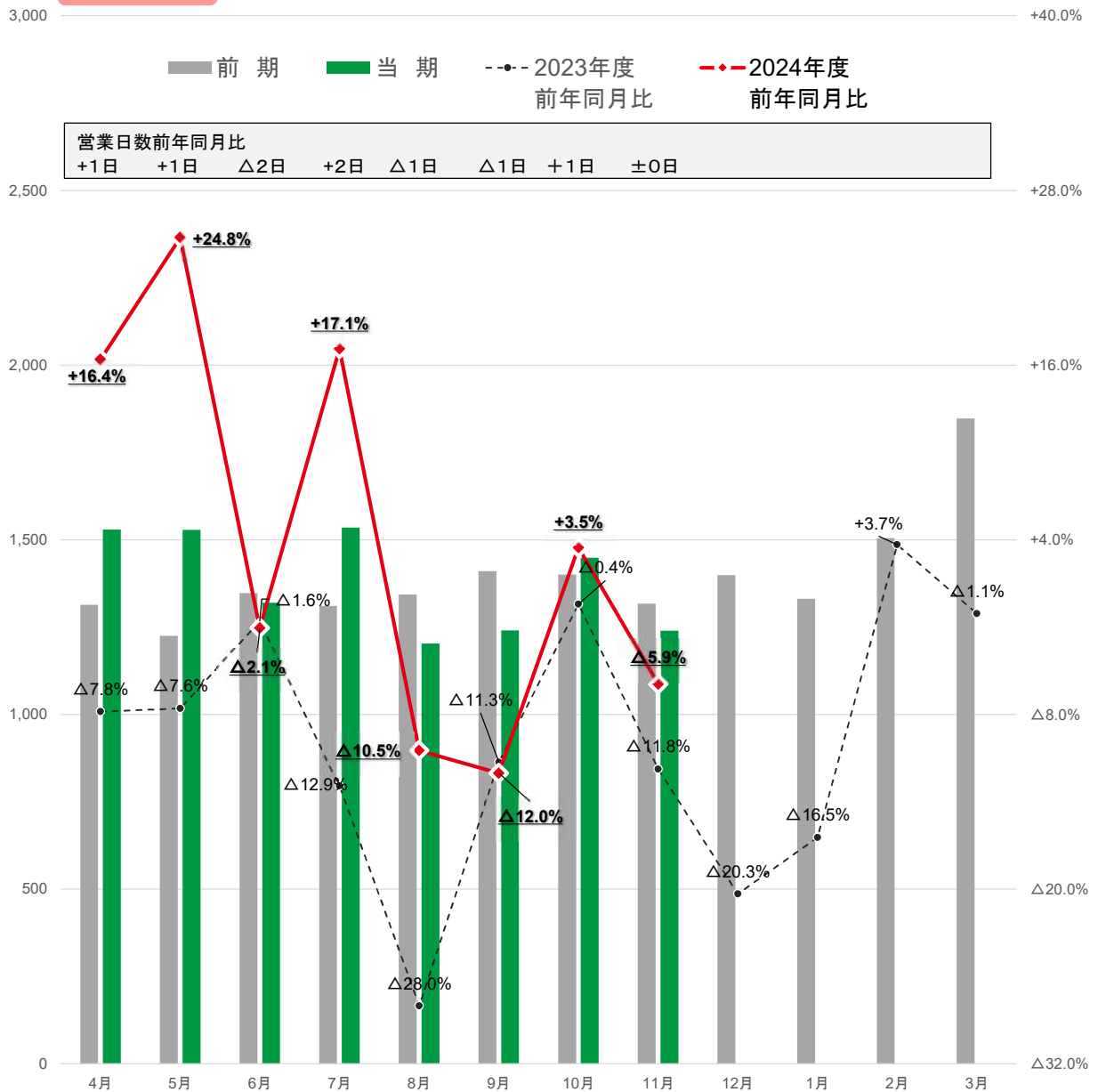
インダストリー



	4月	5月	6月	7月	8月	9月	10月	11月	12月	1月	2月	3月
前々期	1,336	1,351	1,576	1,537	1,400	1,507	1,502	1,567	1,584	1,438	1,590	1,899
前期	1,377	1,425	1,717	1,561	1,530	1,552	1,723	1,678	1,667	1,623	1,719	1,791
当期	1,710	1,705	1,734	1,972	1,588	1,810	2,080	1,891				
2023年度 前年同月比	+3.1%	+5.5%	+8.9%	+1.6%	+9.3%	+3.0%	+14.8%	+7.1%	+5.2%	+12.9%	+8.1%	△5.7%
2024年度 前年同月比	+24.1%	+19.7%	+1.0%	+26.4%	+3.8%	+16.6%	+20.7%	+12.7%				
1日当たりの 売上高 前年同月比	+18.2%	+14.0%	+11.1%	+14.9%	+9.2%	+22.7%	+15.2%	+12.7%				

単位:百万円、%

メディカル



	4月	5月	6月	7月	8月	9月	10月	11月	12月	1月	2月	3月
前々期	1,425	1,326	1,369	1,505	1,867	1,589	1,406	1,493	1,756	1,593	1,451	1,867
前期	1,314	1,225	1,347	1,311	1,344	1,410	1,400	1,317	1,399	1,331	1,504	1,847
当期	1,529	1,529	1,319	1,535	1,203	1,240	1,448	1,239				
2023年度前年同月比	△7.8%	△7.6%	△1.6%	△12.9%	△28.0%	△11.3%	△0.4%	△11.8%	△20.3%	△16.5%	+3.7%	△1.1%
2024年度前年同月比	+16.4%	+24.8%	△2.1%	+17.1%	△10.5%	△12.0%	+3.5%	△5.9%				
1日当たりの売上高前年同月比	+10.8%	+18.8%	+7.7%	+6.5%	△5.8%	△7.4%	△1.2%	△5.9%				

新型コロナウイルス流行の推移
 前々期 … 第7波 : 2Q 第8波 : 3Q-4Q始め
 前期 … なし

以上