



平成 29 年 10 月 31 日

各位

会社名 アイシン精機株式会社
代表者名 取締役社長 伊原 保守
(コード：7259、東証・名証第1部)
問合せ先 広報部長 待田 貞徳
(TEL. 0566-24-8232)

オートマチックトランスミッションの生産体制を強化

アイシン精機株式会社(本社：愛知県刈谷市、社長：伊原保守)をはじめとするアイシングループ(アイシン精機、アイシン高丘株式会社、アイシン・エイ・ダブリュ株式会社、アイシン・エイ・ダブリュ工業株式会社、アイシン新和株式会社)は、下記のとおり、中国、日本を中心にグループのオートマチックトランスミッション(以下AT)の生産体制を強化いたします。今回の生産体制強化は、今後のグローバル市場におけるATの需要拡大に対応するためのもので、ATの生産台数は2020年に1250万台になることを見込んでいます。

■ AT組立て工場の増強

① 岐阜県瑞浪市にAT生産新会社を設立

アイシン・エイ・ダブリュ株式会社(本社：愛知県安城市、社長：尾崎和久)は、9月25日付で取得した岐阜県瑞浪市の工場用地に100%出資のAT生産会社「株式会社エイ・ダブリュ瑞浪」を設立します。

<新会社の概要>

1. 社名：株式会社エイ・ダブリュ瑞浪
2. 所在地：岐阜県瑞浪市小田町1905
3. 設立：平成29年11月予定
4. 資本金：4億9,000万円
5. 出資比率：アイシン・エイ・ダブリュ株式会社 100%
6. 代表：取締役社長 青木 英之(株式会社シーヴェイテック北海道 取締役社長)
7. 土地面積：224,838 m²
8. 建物面積：工場棟 28,800 m²、事務棟 6,000 m²
9. 生産品目：オートマチックトランスミッション(AT)および部品
10. 生産能力：40万台(定時生産能力36万台)
11. 生産開始：平成30年12月予定
12. 従業員数：約750名(生産開始時点)

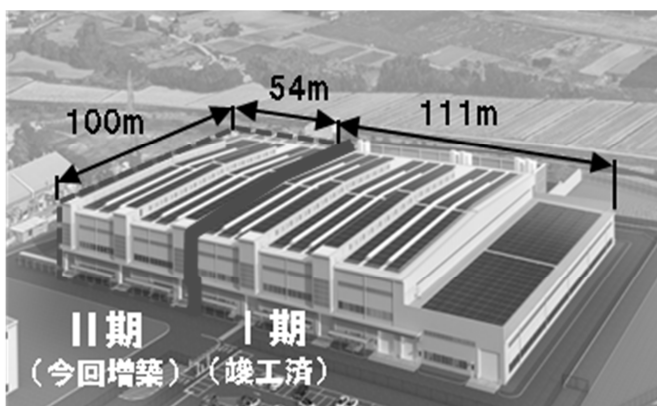
② 天津エイ・ダブリュ自動変速機有限会社の生産能力増強

中国天津市にある天津エイ・ダブリュ自動変速機有限会社にFF6速ATの組立てラインを増設します。生産は2019年4月から開始する予定です。

■ AT 構成部品工場の能力増強

③アイシン精機西尾ダイカスト工場南棟を拡張

AT 用トランスミッションケースの生産能力増強のために 2017 年 8 月に増設したアイシン精機の西尾ダイカスト工場南棟をさらに拡張し、2018 年 10 月から生産を開始する予定です。



④鋳鉄部品工場の拡張

デフケースの加工を行うアイシン高丘株式会社（本社：愛知県豊田市、社長：天草治彦）本社工場およびアイシン新和株式会社（本社：富山県射水市、社長：二井郁夫）本社工場の拡張を行い、生産ラインを増設します。アイシン高丘は 2018 年 5 月、アイシン新和は 2018 年 6 月に生産開始を予定しています。

⑤福井県若狭町の工場用地取得および AT 部品生産会社設立

アイシン・エイ・ダブリュ工業株式会社（本社：福井県越前市、社長：太田浩一）は、AT 部品であるトルクコンバータおよびトランスミッション部品の生産に向け、10 月 28 日付で日本電気硝子株式会社が所有する福井県三方上中郡若狭町の若狭テクノバレーにある工業用地および建物取得についての不動産売買基本合意書を締結し、11 月に AT 部品生産会社「株式会社エイ・ダブリュ工業・若狭」を設立します。

<新会社の概要>

1. 社 名 : 株式会社エイ・ダブリュ工業・若狭
2. 所 在 地 : 福井県三方上中郡若狭町若狭テクノバレー1号堤1番地
3. 設 立 : 平成 29 年 11 月予定
4. 資 本 金 : 4 億 9,000 万円
5. 出資比率 : アイシン・エイ・ダブリュ工業株式会社 100%
6. 代 表 : 取締役社長 深見 雅之 (アイシン・エイ・ダブリュ工業株式会社 取締役)
7. 土地面積 : 180,304 m²
8. 建物面積 : 工場棟 44,582 m²、事務棟 2,560 m²
9. 生産品目 : トルクコンバータ 他
10. 生産開始 : 平成 30 年 5 月予定
11. 従業員数 : 約 50 名 (生産開始時点)

アイシンはこれからも、グループ一体となって変動する社会のニーズに柔軟に対応し、さらなる競争力の強化をめざしていきます。

お問い合わせ先

アイシン精機株式会社 広報部

Tel. 0566-24-8232