

2015年11月12日

各位

会社名 ライフネット生命保険株式会社
 代表者名 代表取締役社長兼 COO 岩瀬 大輔
 (証券コード:7157 東証マザーズ)

執行役員の選任及び組織改定のお知らせ

ライフネット生命保険株式会社(URL: <http://www.lifenet-seimei.co.jp/>) 本社:東京都千代田区、代表取締役社長兼 COO:岩瀬大輔)は、2015年11月12日開催の取締役会において、以下のとおり、2016年1月1日付の執行役員の選任及び担当の変更を決議しましたので、お知らせします。

また、業務執行体制の強化を図るため、2016年1月1日付で組織を改定し、新任2名を加えた執行役員が本部長を務める本部制を導入することも併せてお知らせします。改定後の組織図は、「(参考2)改定後の組織図」のとおりです。

1. 新任執行役員の選任(2016年1月1日付)

氏名	新役職	現職
もり りょうすけ 森 亮介	執行役員 経営戦略本部長	企画部長
よしみ たかし 吉見 隆史	執行役員 営業副本部長	お申し込みサポート部長

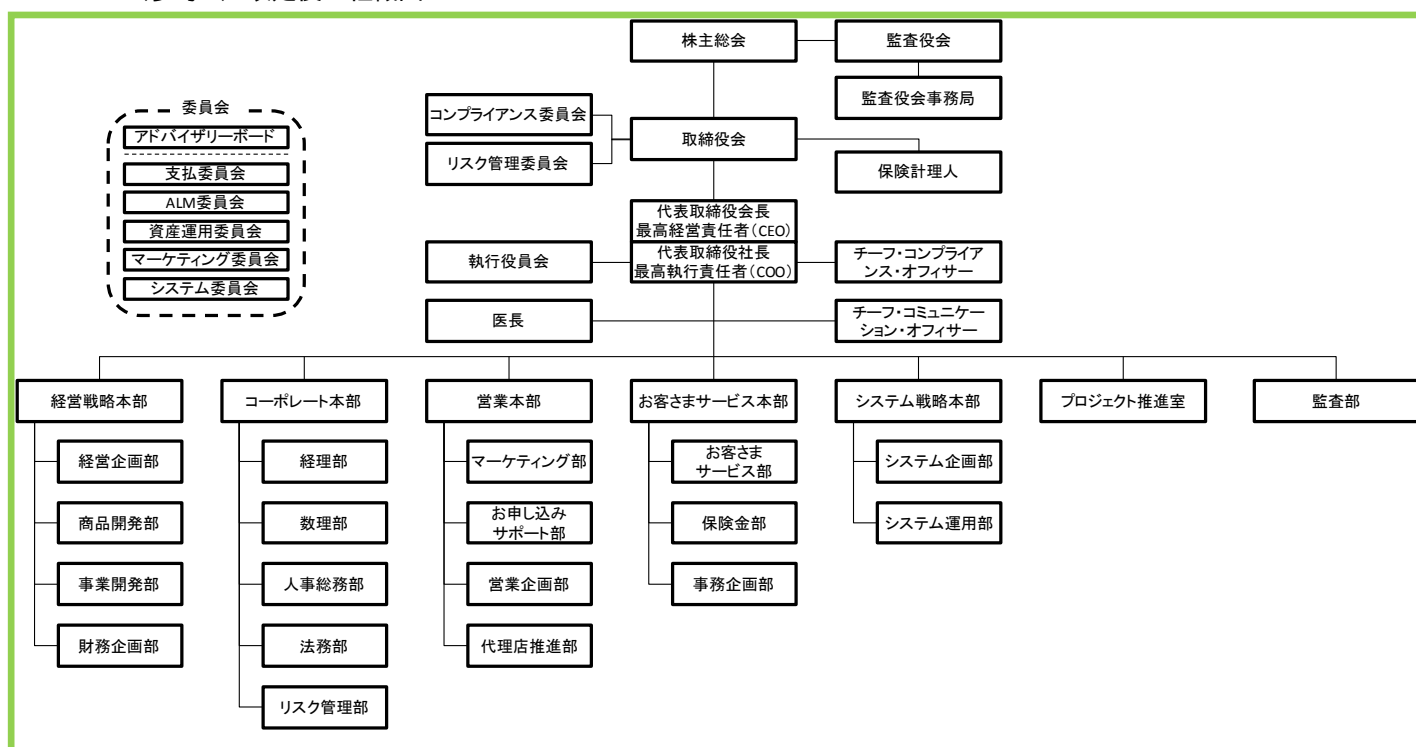
2. 執行役員の担当の変更(2016年1月1日付)

氏名	新役職	現職
いわせ だいすけ 岩瀬 大輔	執行役員	執行役員 【担当】企画部
にしだ まさゆき 西田 政之	執行役員 営業本部長	執行役員 【担当】お申し込みサポート部、 商品開発部、マーケティング部 (ウェブグループ、広告グループ担当)
なかだ かずこ 中田 華寿子	執行役員 【担当】プロジェクト推進室 チーフ・コミュニケーション・オフィサー	執行役員 【担当】マーケティング部(代理店グループ、広報グループ担当)
こば やすひろ 木庭 康宏	執行役員 コーポレート本部長、法務部長、 チーフ・コンプライアンス・オフィサー	執行役員 【担当】リスク管理部、法務部、 お客さま相談部 法務部長、 チーフ・コンプライアンス・オフィサー
なりあい しゅうじ 成相 衆治	執行役員 システム戦略本部長	執行役員 【担当】経理部、数理部、財務部、 システム部 経理部長
やまさき たかひろ 山崎 隆博	執行役員 お客さまサービス本部長、保険金部長	執行役員 【担当】総務部、お客さまサービス部、 保険金部 保険金部長

(参考 1) 新任執行役員の略歴

ふりがな 氏名 (生年月日)	略歴
もり りょうすけ 森 亮介 (1984年3月10日生)	2007年4月 ゴールドマン・サックス証券株式会社入社 2012年9月 当社入社 2013年5月 当社企画部長(現任)
よしみ たかし 吉見 隆史 (1971年5月14日生)	1995年4月 明治生命保険相互会社(現 明治安田生命保険相互会社)入社 2011年5月 当社入社 システム部長 2014年4月 お申し込みサポート部長(現任)

(参考 2) 改定後の組織図



ライフネット生命について URL: <http://www.lifenet-seimei.co.jp/>

ライフネット生命保険は、相互扶助という生命保険の原点に戻り、「正直に経営し、わかりやすく、安くして便利な商品・サービスの提供を追求する」という理念のもとに設立された、インターネットを主な販売チャネルとする新しいスタイルの生命保険会社です。インターネットの活用により、高い価格競争力と24時間いつでも申し込み可能な利便性を両立しました。徹底した情報開示やメール・電話・対面での保険相談などを通じて、お客さまに「比較し、理解し、納得して」ご契約いただく透明性の高い生命保険の選び方を推奨し、「生命(いのち)のきずな＝ライフネット」を世の中に広げていきたいと考えています。

会社及び商品の詳細は <http://www.lifenet-seimei.co.jp/> をご覧ください。
 株主・投資家向けの情報は <http://ir.lifenet-seimei.co.jp/> をご覧ください。

本件に関するお問い合わせ先
 03-5216-7900(広報: 関谷/IR: 近藤)