



**ヤマエ**

グループホールディングス

**2025年3月期 第3四半期  
決算説明資料**

2025年2月7日

東証プライム・福証

証券コード  
**7130**

# 目次

---

1. 2025年3月期第3四半期 決算概要・通期見通し	P. 1～10
2. 中期経営計画取り組み状況	P. 11～14
3. トピックス	P. 15～18
参考資料	P. 19～30

※ 金額表記は表示単位未満を切捨て、%表記は四捨五入して記載しております。



# 1. 2025年3月期第3四半期 決算概要・通期見通し

# 決算ハイライト

グループ入りした子会社の業績取込みにより売上高・売上総利益・販売管理費が増加  
住宅着工件数減少、業界内の価格競争激化により住宅・不動産関連事業の粗利が低下

【連結】2025年3月期1-3Q

単位：億円	2024年3月期 1-3Q	2025年3月期 1-3Q		
			増減	増減率
売上高	4,807	7,516	+2,709	156.4%
売上総利益	603	905	+301	150.0%
販売管理費	500	794	+293	158.7%
営業利益	102	110	+8	107.8%
経常利益	107	126	+19	117.8%
親会社株主に帰属する 四半期純利益	59	69	+9	116.7%
EBITDA	168	202	+33	120.1%

# 業態別売上高

グループ入りした子会社の業績取込みおよび食品関連事業 堅調により増加

【連結】2025年3月期1-3Q

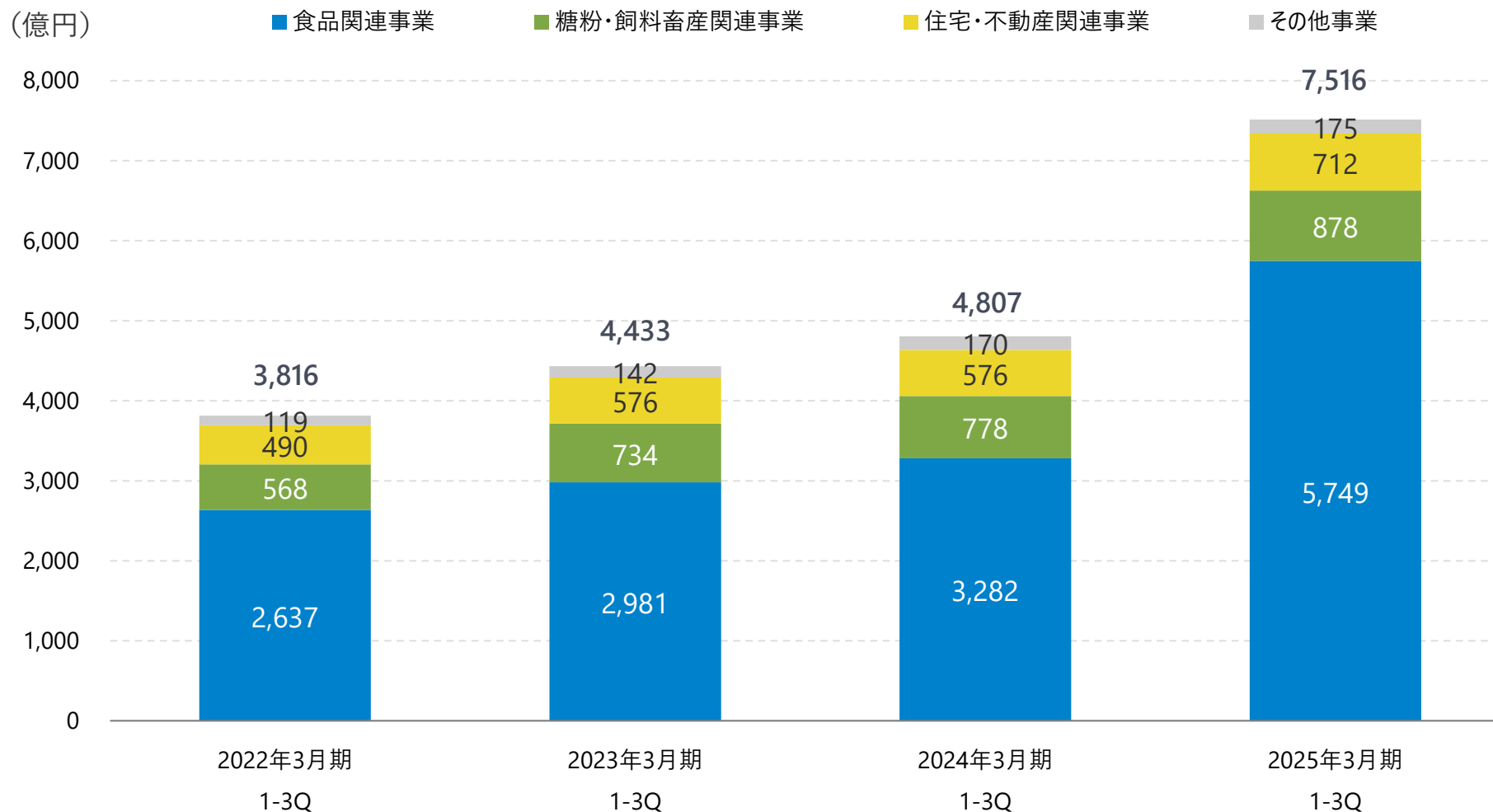
単位：億円	2024年3月期 1-3Q	2025年3月期 1-3Q	増減	
			増減	増減率
スーパーマーケット	1,363	2,035	+672	149.3%
コンビニ・ミニスーパー	459	887	+428	193.2%
ドラッグストア	254	879	+625	346.1%
その他小売業	245	740	+495	302.0%
業務用	583	618	+35	106.0%
農水畜産業・製造業	771	854	+83	110.8%
木材・住宅資材関連	571	711	+140	124.5%
卸売業・商社	318	427	+109	134.3%
その他	240	362	+122	150.8%
合計	4,807	7,516	+2,709	156.4%

# セグメント別売上高

グループ入りした子会社の業績取込みおよび食品関連事業 堅調により増加

【連結】2025年3月期1-3Q

セグメント別売上高

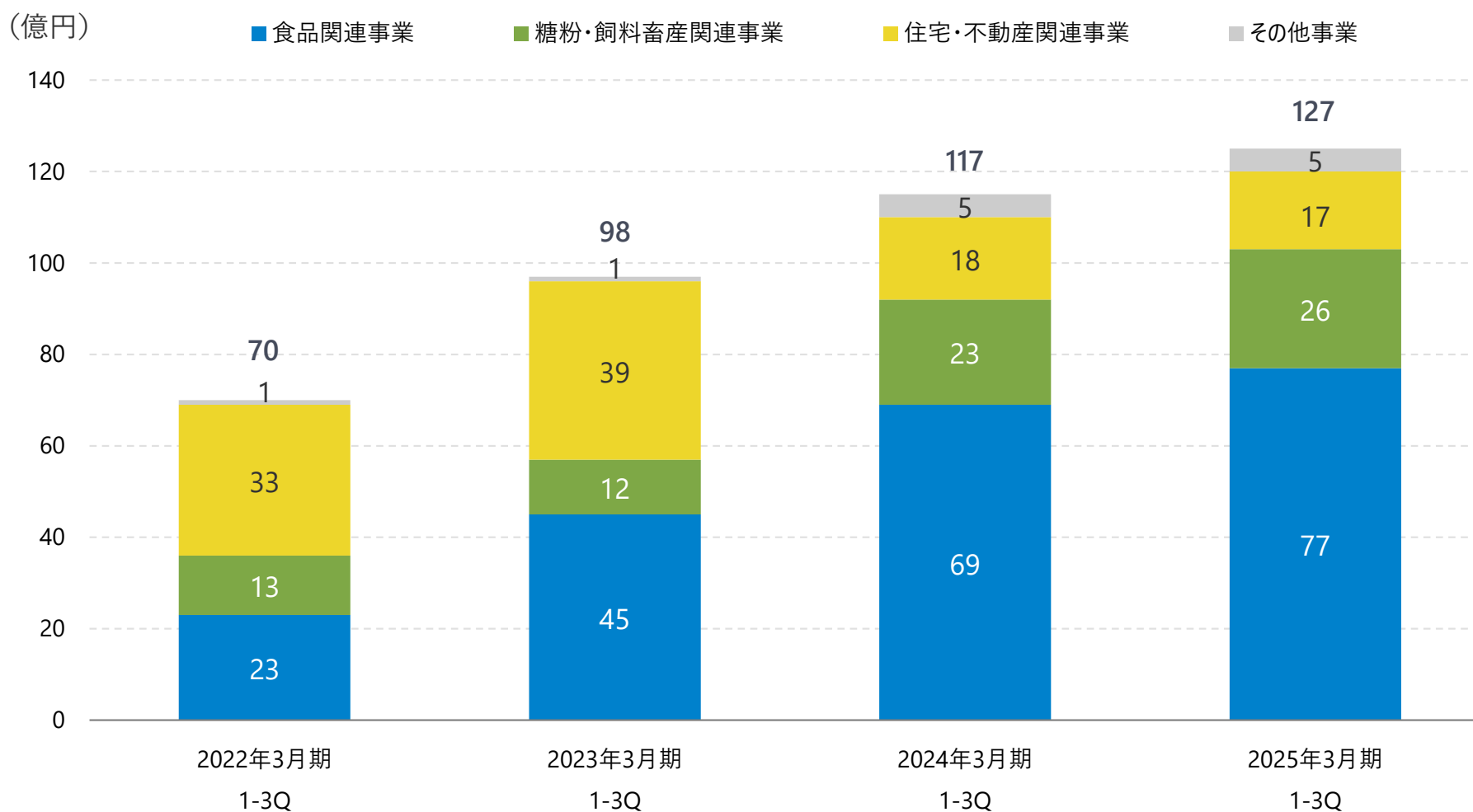


# セグメント別営業利益

住宅着工件数減少、業界内の価格競争激化により住宅・不動産関連事業の粗利が低下

【連結】2025年3月期1-3Q

セグメント別営業利益（連結調整前）

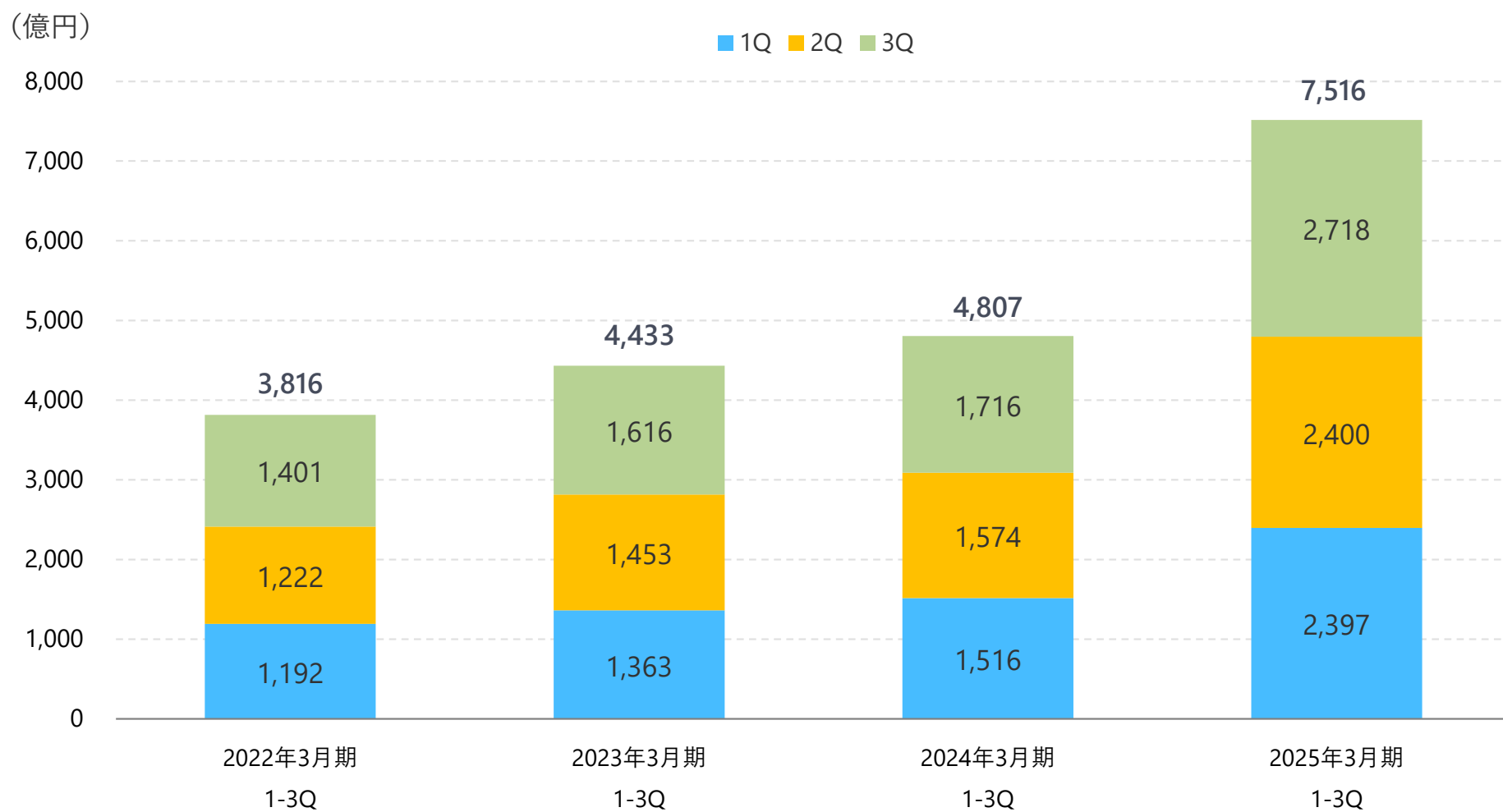


# 売上高（四半期毎）

グループ入りした子会社の業績取込みおよび食品関連事業 堅調により増加

【連結】2025年3月期1-3Q

売上高（四半期毎）



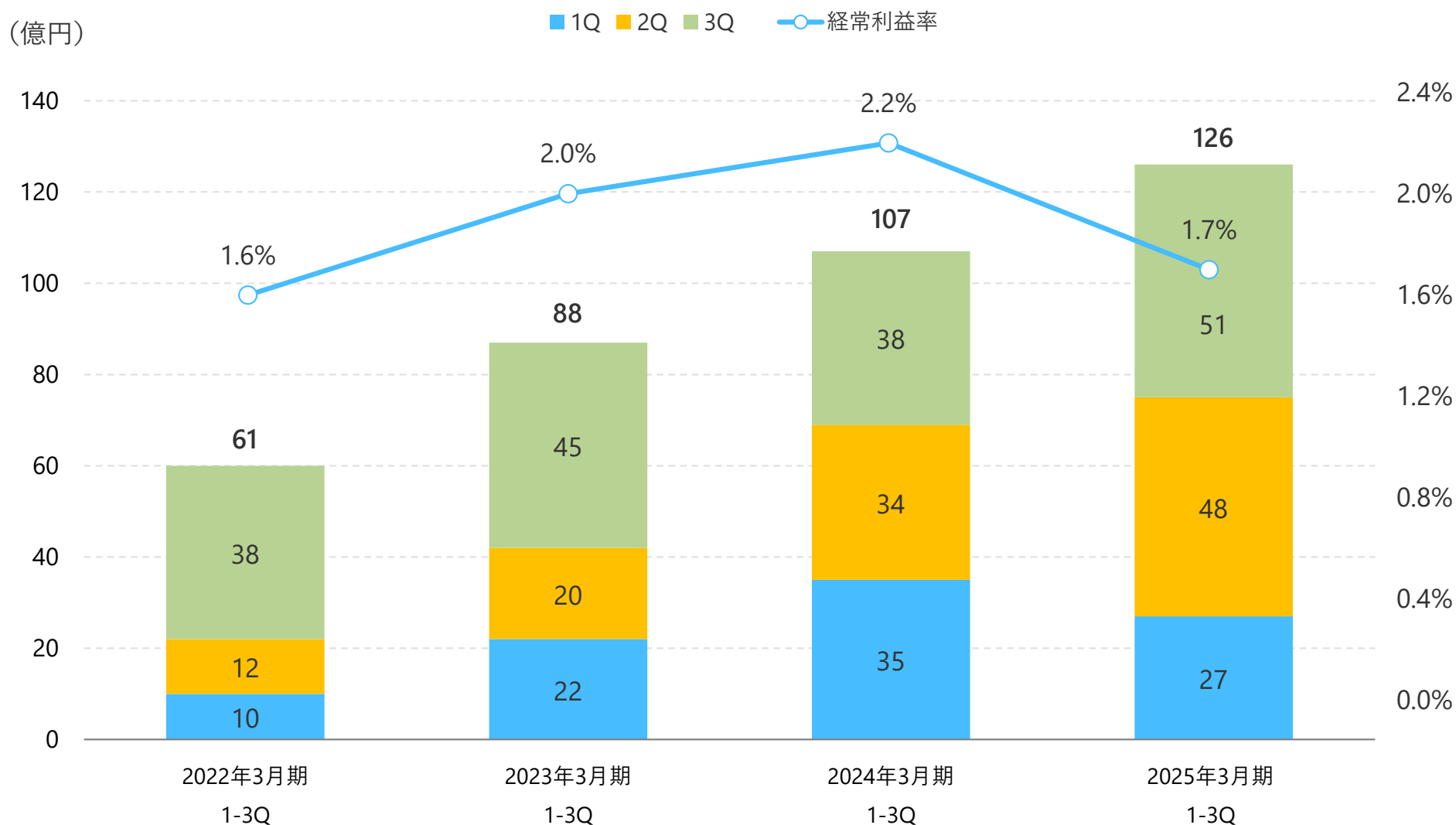


# 経常利益（四半期毎）

グループ入りした子会社の業績取込みおよび食品関連事業 堅調により増加  
(食品関連事業の構成比増加に伴い利益率は減少)

【連結】2025年3月期1-3Q

経常利益（四半期毎）



# 貸借対照表

【連結】2025年3月期3Q

単位：億円	2024年3月期 期末	2025年3月期 3Q	増減	増減理由
流動資産	2,248	2,605	+356	・受取手形、売掛金及び契約資産 +147 ・棚卸資産 +158
固定資産	1,827	1,953	+125	・リース資産 +40 ・土地 +59 ・ソフトウェア仮勘定 +20
総資産	4,076	4,558	+482	
負債合計	3,133	3,653	+519	・支払手形及び買掛金 +338 ・短期借入金 +99 ・長期借入金 +55
純資産	942	905	▲37	
自己資本比率	22.2%	19.3%	▲2.8 <sup>ポイント</sup>	
1株当たり純資産	3,267円	3,181円	▲87円	

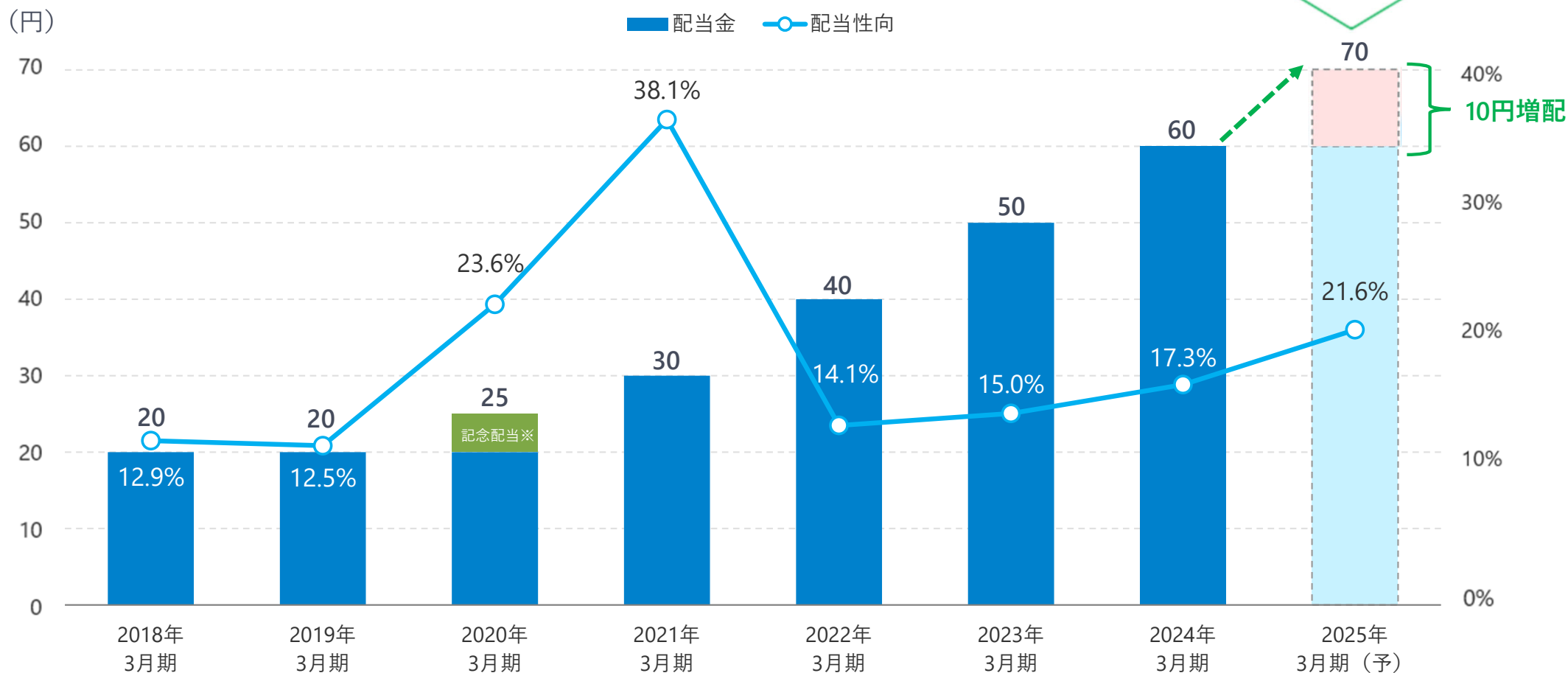
# 2025年3月期通期業績予想

【連結】

単位：億円	2024年3月期	2025年3月期 業績予想	増減	増減率
売上高	7,127	9,000	+1,872	126.3%
営業利益	139	170	+30	122.1%
経常利益	147	180	+32	122.0%
親会社株主に帰属する 当期純利益	84	90	+5	106.4%

## 安定配当を継続

配当金・配当性向



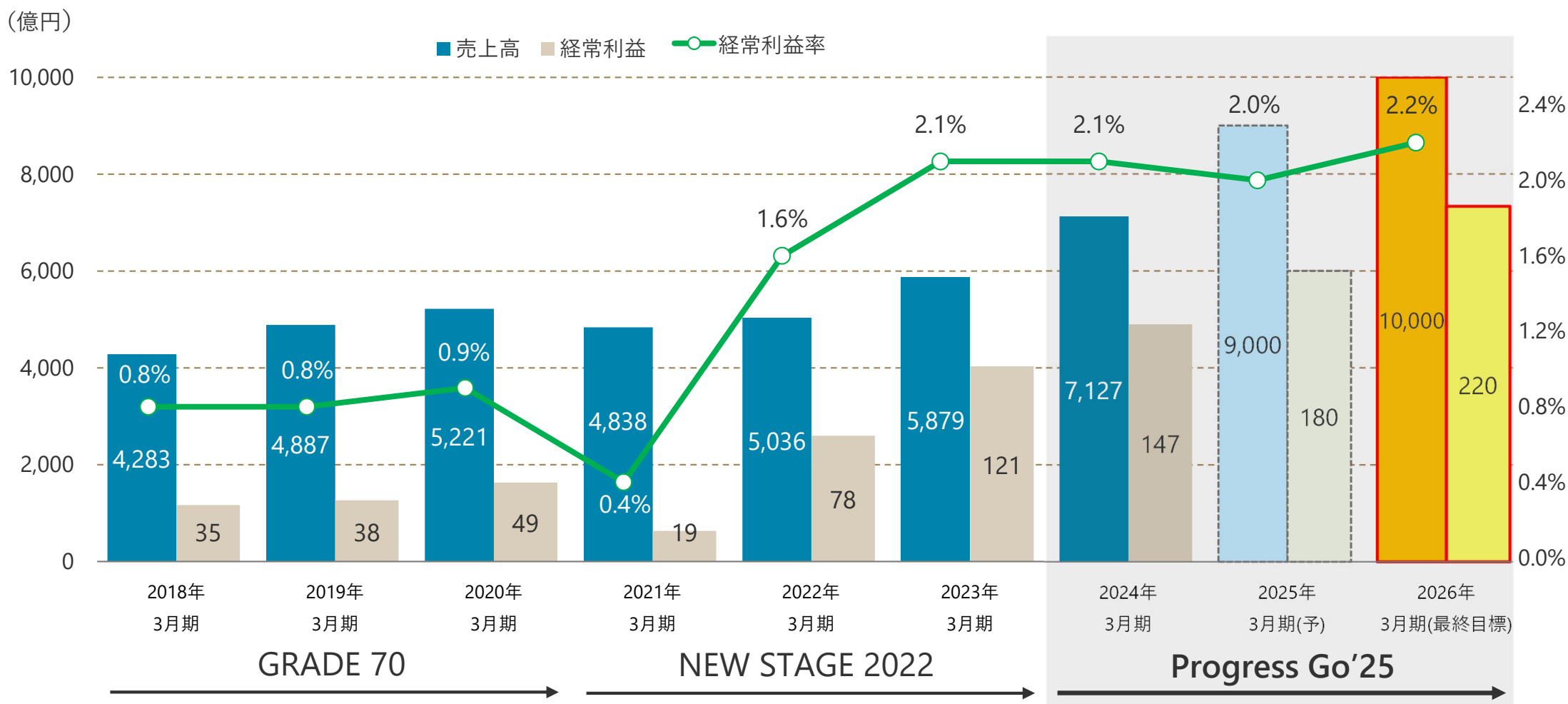
※設立70周年および東証一部上場記念



## 2. 中期経営計画取り組み状況

# 中期経営計画「Progress Go'25」(2023年度~2025年度)の財務指標修正 (2024年5月)

		売上高	経常利益	ROE
2026年3月期(最終目標)	当初 (2023年4月~)	7,200億円	180億円	10%以上
	修正後	10,000億円	220億円	10%以上



# 中期経営計画「Progress Go'25」/投資計画進捗

## 投資計画

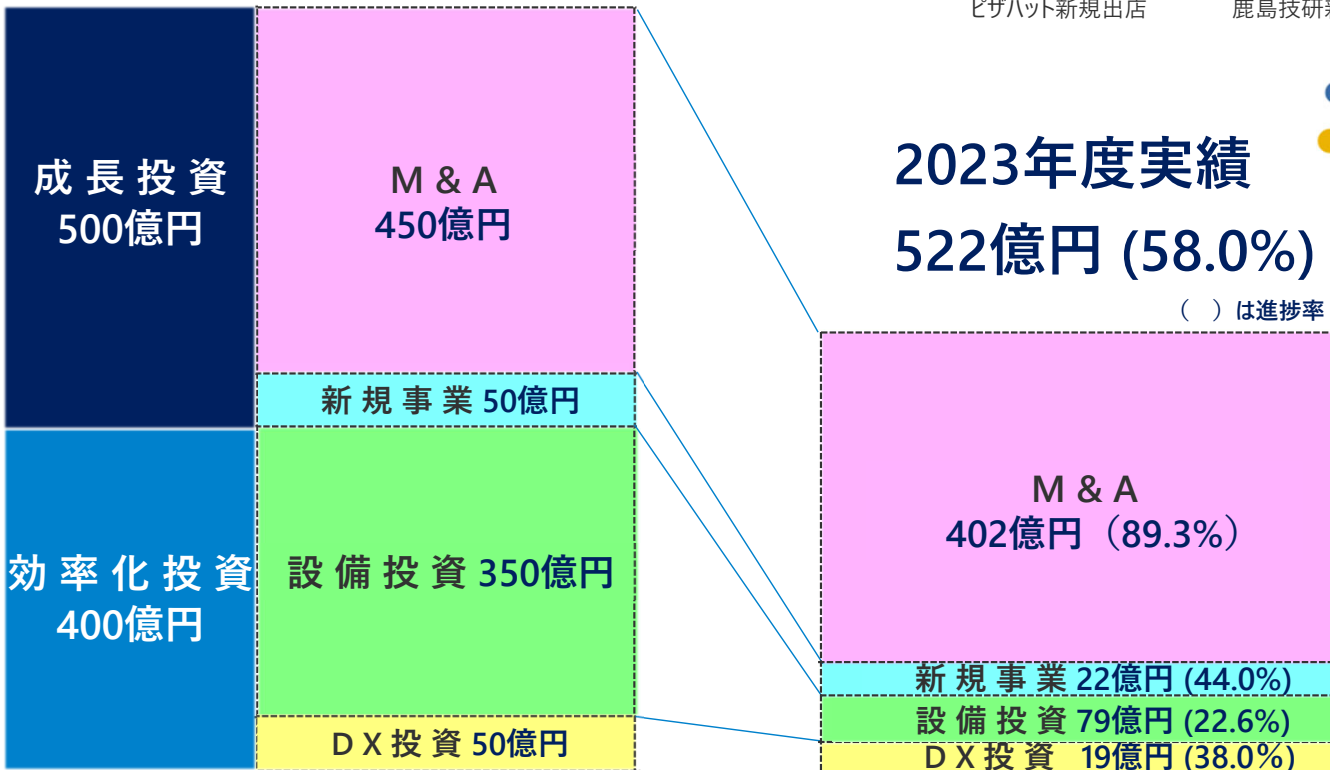
# 900億円

(2023年度~2025年度 3カ年累計)

- ・総額900億円に対し、初年度(2023年度)で522億円の投資実績(進捗率58.0%)。大型のM&Aが重なり前倒しでの投資を牽引。

## Progress Go'25 (2023年度~2025年度)

### 900億円



ピザハット新規出店



鹿島技研新本社工場



エコーデリカ新本社工場



次期基幹システム構築



## 2023年度実績

### 522億円 (58.0%)

( ) は進捗率

(主な実績)

M & A	・コンフェックスホールディングス 161億円 ・LUMBER ONE 100億円
新規事業	・ピザハット新規出店
設備投資	・エコーデリカ 新本社工場 ・鹿島技研 新本社工場
D X 投資	・次期基幹システム「TSUNAGU」構築 ・新物流システム「Eagle」構築

# 中期経営計画「Progress Go'25」取り組み状況

## ガバナンス強化

- ホールディングス機能の強化／ヤマエ久野管理部門150名を持株会社に転籍 (2023年4月)
- ステークホルダーとのコミュニケーション強化／「統合報告書」発刊 (2023年9月)・HPリニューアル (2023年10月)
- 機関投資家とのIRミーティング開催／年間延べ37回 (継続中)
- 財務体質強化／公募増資124億円実施 (2024年1月)
- 譲渡制限付株式報酬制度の導入 (2024年6月)

## サステナビリティ戦略

- 「サステナビリティ推進委員会」設置 (2023年4月)
- 「ヤマエの森」植樹式開催 (宮崎県えびの市、2023年9月)
- トップ卵を子会社化し、一次産業への取り組みを強化 (2024年2月)
- ヤマエ石油／太陽光発電事業拡大支援サービス開始 (2024年4月)
- 持続可能な水産養殖システムの開発・実証に向け、新設備導入及び研究機関との共同研究開始 (2024年4月)
- CO2排出量及び燃料コスト削減へ向けた太陽光発電搭載配送トラックの実証実験開始 (2024年9月)

## M&A戦略

- LUMBER ONEを子会社化 (2023年9月)
- チャオ・ホールディングスを子会社化 (2023年10月)
- 兼希工業を子会社化 (2023年10月)
- コンフェックスホールディングスを子会社化 (2023年12月)
- マールを子会社化 (2024年1月)
- 不動産のおおさわを子会社化 (2024年10月)

## エリア 物流戦略

- 日本ピザハット／47都道府県出店達成 (2023年8月)
- みのりホールディングス／川崎新センター稼働 (2024年2月)
- 鹿島技研／新本社工場建設 (福岡県飯塚市、2024年4月稼働)
- デリカフレンズ／新弁当・惣菜工場建設 (福岡県八女市、2024年4月用地取得済)
- エコデリカ／新本社工場建設 (福岡市東区箱崎、2024年10月稼働)
- TATSUMI／新本社建設 (2025年1月営業開始)
- 新基幹システム「TSUNAGU」(2025年5月稼働予定)・新物流システム「Eagle」(2025年1月稼働)
- DX認定取得 (2024年5月)





### 3. トピックス

# ピザハット 全国600店舗達成 (2024年4月)

## 兵庫県に姫路太子店を出店し、日本全国600店舗達成



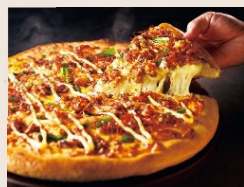
1958年にアメリカで創業した、世界100か国以上に19,000店舗を有する世界最大級のピザチェーン



小屋(ハット)をモチーフにした当時の店舗



1973年8月日本1号店「茗荷谷店(東京都)」をオープン



人気商品「特うまプルコギ」が誕生

2018年

400店舗達成



2022年

500店舗達成

2024年  
4月

600店舗達成



2023年  
8月

日本全国への出店達成



日本上陸  
50周年

1997年

200店舗達成

2000年



2001年

300店舗達成

2021年

おひとりさまピザセット「MY BOX」が誕生



1995年

100店舗達成

1991年

「宅配ピザ」としてデリバリーを開始

1973年

1980年

1990年

2000年

2010年

2020年

2022年

2024年

# 不動産のおおさわを子会社化（2024年10月）

## 静岡・愛知エリアを中心に建売住宅を販売する不動産のおおさわを子会社化

### 地域密着型 建売のトータルカンパニー

**地域密着型営業力**

<事業エリア>  
静岡 中部・東部・西部  
愛知 三河尾張(知多)  
(計13営業所)

<集客力・営業力>  
自社ポスティング  
自社販売

株式会社 不動産のおおさわ

ココロ

ココロ建設

アフターフォロー

<企画施工力>  
<施工体制>  
自社設計者、若年施工技術者育成確保  
ZEHIビルダー登録済

<アフターフォロー体制>  
自社建築部門保有

\* ▲ : 本社

### 流通のトータルサポーター

<事業エリア>  
拠点数：約290カ所  
連結子会社数：66社

全国ネットワーク

YAMAE GROUP HOLDINGS

ヤマエ久野

ハイビック株式会社

Y-tech

ヤマエグループ 株式会社ワイテック

プレカット供給力

資金力

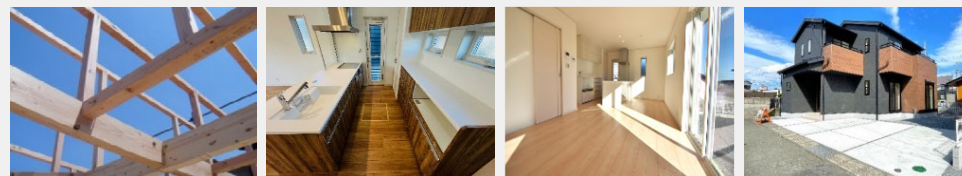
<生産能力>  
業界最大級

\* ▲ : 本社

#### <提供サービスと特徴>

- ・高機能住宅～ローコスト住宅を提供
- ・自社一貫の建築体制(企画設計～仕入～建築～アフター)
- ・一級建築士等有資格者・職人 多数在籍  
⇒お客様にとってのベストな提案、理想の住宅を提供

#### <施工実績/例> 販売実績棟数 約 230棟 (23/6月期) 太陽光発電、オール電化、5LDK物件施工有



# 当社所属女子プロゴルファー竹田麗央選手 24年度JLPGAツアー年間女王タイトル獲得

## 竹田 麗央 選手 プロフィール

生年月日	2003年4月2日 (21歳)
身長	166cm
出身地	熊本県合志市
出身校	熊本国府高等学校
ゴルフ歴	6歳～

### ◆ 経歴

プロテスト合格	2021年11月5日
プロ入会期	2022年1月1日 (94期生)
ヤマエグループホールディングス 所属契約	2022年6月1日



### ◆ 主なスタッツ



🏆 1位 (3,744pt) メルセデス	🏆 1位 (2億6,573万円) 賞金ランク	🏆 1位 (8回) 優勝回数	🏆 1位 (23回) トップ10回数
🏆 1位 (263yd) 飛距離	🏆 1位 (77.2%) パーオン率	🏆 1位 (24.5%) パーブレイク率	🏆 2位 (90.7%) パーセーブ率
🏆 2位 (12回) イーグル数	🏆 2位 (4.28回) 平均パーディ数	🏆 2位 (69.2) 平均ストローク	🏆 3位 (1.75回) 平均パット数

### ◆ 主な戦績

ツアー通算8勝で24年度 年間女王タイトル獲得

2024年4月	KKT杯バンテリンドレディス	🏆
	フジサンケイレディス	🏆
2024年5月	ブリヂストンレディス	🏆
2024年8月	北海道meijiカップ ゴルフ5レディス	🏆
2024年9月	ソニー-日本女子プロ選手権 日本女子オープン	🏆
2024年10月	TOTOジャパンクラシック	🏆



ヤマエグループは世界へ羽ばたく竹田選手の挑戦をこれからも応援します



## 参考資料

# ヤマエグループホールディングス グループ企業一覧（2025年1月1日時点）

所在地	会社名	事業内容	所在地	会社名	事業内容
福岡県	ヤマエ久野株式会社	主に食品関連、住宅・不動産関連等において商品の販売、製造、加工等を行う卸売業		あしたも株式会社	ピザ・その他飲食事業（ピザハットのフランチャイズ運営）
	高千穂倉庫運輸株式会社	運送、倉庫業		トリゼンクオリティオーシャンズ株式会社	水産資材販売・水産物販売業
	ヤマエ石油株式会社	石油製品販売、車両整備、損害保険取扱		福岡農産株式会社	精米卸売業
	株式会社リンネット	情報処理およびソフト開発		株式会社福岡ワールドグレイズ	輸入有機米事業
	株式会社ワイテック	木材加工および住宅用建築資材の販売		ヤマエリアルティ株式会社	不動産の所有・賃貸・売買ならびに仲介業務
	ヤマエレンタリース株式会社	レンタカー		株式会社クイックス	畜肉加工および畜肉惣菜の製造販売
	ヤマエ菓子株式会社	菓子の卸売		トップ卵株式会社	鶏卵・鶏卵加工食品販売
	デリカSFホールディングス株式会社	持株会社		トップ卵ファーム株式会社	養鶏業・鶏卵の包装、加工および販売
	株式会社デリカフレンズ	弁当惣菜の製造、販売		株式会社村上養鶏場	養鶏業・鶏卵の包装、加工および販売
	株式会社惣和	惣菜類の製造、販売		馬場飼料株式会社	畜産用飼料の販売および畜産技術指導
	双葉産業株式会社	弁当惣菜の製造、販売		株式会社百一堂	食料品の製造および販売
	エコーデリカ株式会社	弁当惣菜の製造、販売			
	株式会社鹿島技研	一般建設業、鋼製型枠・金物・鉄筋製造業、ISベース柱脚事業			
	株式会社栄住産業	屋根・バルコニー防水業、太陽光発電の施工・販売業、住宅資材販売業、管工事業、空調換気・消防施設工事業			

# ヤマエグループホールディングス グループ企業一覧（2025年1月1日時点）

所在地	会社名	事業内容	所在地	会社名	事業内容
熊本県	ヤマEBUILD株式会社	建設工事業、不動産の保有・賃貸・売買・管理・仲介等		株式会社TATSUMI	食材およびワイン中心のレストラン専門卸売業
	有限会社津山青果	青果卸		ワイ&アイホールディングス合同会社	持株会社（菓子卸 コンフェックスHLD(株)の株式保有）
	トイメディカル株式会社	医療機器・健康食品・美容品の開発および販売		株式会社アスティーク	建売分譲住宅販売・分譲宅地販売・注文住宅建築業、不動産売買仲介事業
	YGL株式会社	持株会社		株式会社LUMBER ONE	事業持株会社、不動産賃貸事業
	九州栄孝エクスプレス株式会社	一般貨物運送事業、利用貨物運送事業		株式会社YAZAWA LUMBER	建設工事の設計・施工・請負
	津浦ゴルフアリーナ株式会社	ゴルフ練習場の経営、ゴルフ競技会の企画・運営等		株式会社裕企画	不動産の売買、賃貸、管理およびその仲介
佐賀県	株式会社トワード	ロジスティクス事業、情報システム事業、食品リサイクル事業	コンフェックスホールディングス株式会社	持株会社	
宮崎県	高千穂酒造株式会社	焼酎の製造および販売	コンフェックス株式会社	菓子食品総合商社	
鹿児島県	株式会社クオリティファーム	養豚業	クリート株式会社	菓子商品企画・開発・輸入販売	
沖縄県	YLO株式会社	CVSセンター運営事業	株式会社きらら	菓子の製造、販売	
東京都	みのりホールディングス株式会社	持株会社	株式会社スイートファクトリー	菓子の製造、販売	
	株式会社河内屋ジェノス	業務用酒類卸	株式会社Y S O	コンビニフランチャイズチェーンの運営	
	フィット株式会社	酒類、食品配送業	株式会社夢や	菓子類および玩具類の小売	
	株式会社山栄商事	運送業	株式会社マール	水産物および青果物の輸入卸売	

# ヤマエグループホールディングス グループ企業一覧（2025年1月1日時点）

所在地	会社名	事業内容	所在地	会社名	事業内容
神奈川県	日本ピザハット・コーポレーション株式会社	持株会社	静岡県	株式会社FアンドS	持株会社
	日本ピザハット株式会社	配達飲食サービス		株式会社オトスイ	水産物の集荷および販売
	ピザハット・エージェンシー株式会社	広告宣伝部門に係る業務		株式会社カネシメイチ	漁業、水産物卸売業、冷蔵倉庫業
	株式会社チャオ・ホールディングス	持株会社		株式会社不動産のおおさわ	戸建販売事業、不動産事業
	チャンネルオリジナル株式会社	各種建築資材の開発・販売		心建設株式会社	戸建建築・販売事業、不動産事業
	株式会社屋久島地杉加工センター	屋久島地杉の製材	シンガポール	Arco Marketing Pte Ltd	冷凍シーフードおよび加工食品の輸出入・販売
	ウッドファミリー株式会社	北海道広葉樹の製品加工と販売	イタリア	ORIGINAL JAPAN S.R.L.	飲食店経営、貿易業務
	株式会社インフォレスト	輸入木材・輸入建材の卸売			
	CHANNEL-EX TRADING CORPORATION	北米の木材販売ならびに輸入建材の販売			
千葉県	株式会社春日や	酒類卸、小売業			
栃木県	HVCホールディングス株式会社	持株会社			
	ハイビック株式会社	木材加工および住宅用建築資材の販売			
群馬県	兼希工業株式会社	建築用木質パネル加工、木材加工、建築用部材販売等			
兵庫県	丸永株式会社	飼料の製造、販売・動物用医薬品および畜産用機材器具の販売、畜産農業、素畜・食肉および鶏卵の販売、養豚業、養鶏業			



# 〈ヤマエグループ〉 広がる事業領域

- カネシメイチ
- 津山青果



- デリカSFホールディングス
- デリカフレンズ
- 惣和
- 双葉産業
- エコデリカ
- 高千穂酒造
- トイメディカル
- クイックス
- きらら
- スイートファクトリー
- ★ リンネット



- ▲ ■ ヤマエ久野
- みのりホールディングス
- 河内屋ジェノス
- フィット
- 山栄商事
- TATSUMI
- ヤマエ菓子
- 春日や
- FアンドS
- オトスイ
- YLO
- コンフェックスホールディングス
- コンフェックス
- クリート



- 日本ピザハット・コーポレーション
- 日本ピザハット
- ピザハット・エージェンシー
- あしたも
- トリゼンクオリティオーシャンズ
- YSO
- 夢や
- ▲ 百一堂
- ★ ヤマエ石油
- ★ ヤマエレンタリース
- ★ 津浦ゴルフアリーナ
- ◎ ORIGINAL JAPAN



調達（一次産業）



製造・生産



卸売・物流



販売・小売

サプライチェーンの川上（一次産業）から川下（最終消費者）まで一気通貫したビジネスを展開

- ▲ 丸永
- ▲ クオリティファーム
- ▲ トップ卵ファーム
- ▲ 村上養鶏場



- HVCホールディングス
- ハイビック
- ワイテック
- 鹿島技研
- 屋久島地杉加工センター
- ウッドファミリー
- 兼希工業
- ▲ 福岡農産
- ▲ 福岡ワールドグレインズ
- ▲ トップ卵



- ワイ&アイホールディングス
- マール
- チャオ・ホールディングス
- チャネルオリジナル
- インフォレスト
- ▲ 馬場飼料
- ★ 高千穂倉庫運輸
- ★ YGL
- ★ 九州栄孝エクスプレス
- ★ トワード
- ◎ Arco Marketing
- ◎ CHANNEL-EX TRADING CORPORATION



- 栄住産業
- アスティーク
- ヤマエBUILD
- ヤマエリアルティ
- LUMBER ONE
- YAZAWA LUMBER
- 裕企画
- 不動産のおおさわ
- 心建設



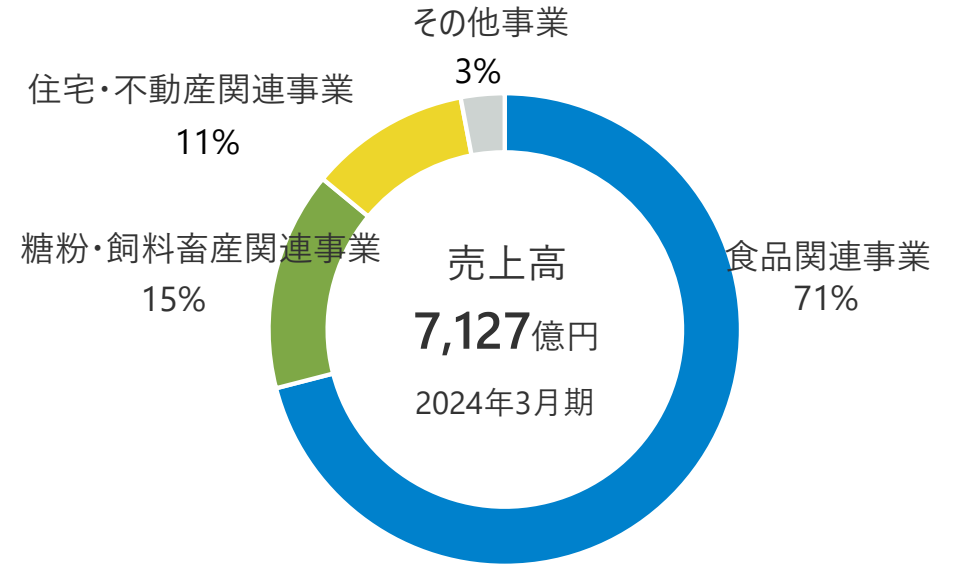
● : 食品関連   ▲ : 糖粉・飼料畜産関連   ■ : 住宅・不動産関連   ★ : その他   ◎ : 海外

# 沿革、売上高構成比、業績推移

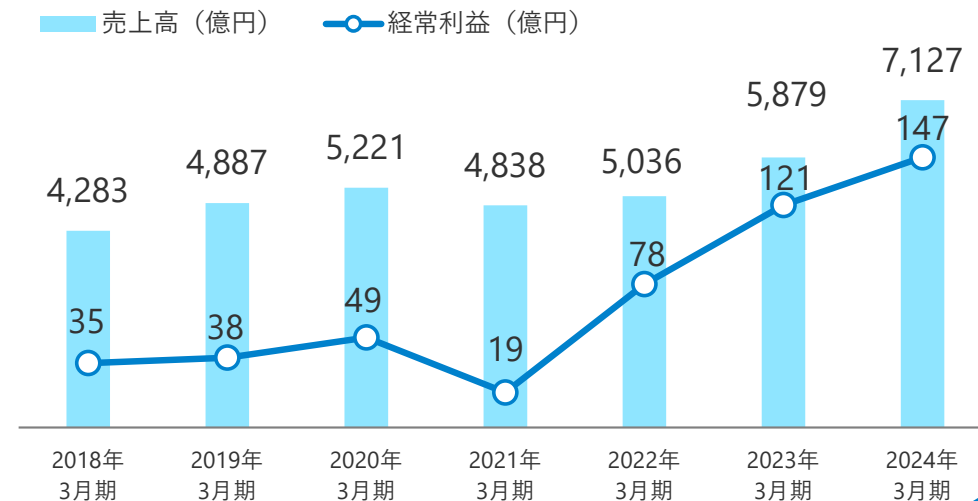
## 沿革

- 1950年 ・(株)江夏商店を設立
- 1966年 ・ヤマエ商事(株)に商号変更
- 1969年 ・久野食糧(株)と合併、ヤマエ久野(株)に商号変更
- 1974年 ・福岡証券取引所へ上場
- 1983年 ・大糖商事(株) (現大阪支店) を吸収合併 **関西エリア進出**
- 1986年 ・(株)丸中 (現東京支店) を吸収合併 **関東エリア進出**
- 1995年 ・子会社(株)フレンドリーデリカ (現(株)デリカフレンズ) にてコンビニエンスストア向け米飯事業開始 **米飯事業開始**
- 2005年 ・(株)ワitekを設立 **ブレカット事業開始**
- 2017年 ・デリカS F ホールディングス(株)を設立し、(株)惣和、双葉産業(株)を子会社化 **米飯事業拡大**  
・みのりホールディングス(株)を子会社化
- 2018年 ・(株)日装建、(株)TATSUMIを子会社化  
・ORIGINAL JAPAN S.R.L. (イタリア現法) を設立 **海外進出**
- 2019年 ・HVCホールディングス(株) (ハイビック(株)) を子会社化
- 2020年 ・東京証券取引所第一部へ上場/設立70周年  
・(株)鹿島技研を子会社化
- 2021年 ・(株)栄住産業を子会社化、あしたも(株)を設立、(有)津山青果を子会社化  
・ヤマエグループホールディングス(株)を設立し、持株会社体制へ移行  
・(株)カネシメイチを子会社化
- 2022年 ・(株)アステーキを子会社化、トリゼンクオリティオーシャンズ(株)を設立  
・福岡農産(株)、丸永(株)、九州栄孝エクスプレスグループを子会社化  
・日本ピザハット・コーポレーション(株)を子会社化 **BtoC事業開始**  
・Arco Marketing Pte Ltd、(株)クイックスを子会社化
- 2023年 ・(株)トワードと資本業務提携、津浦ゴルフアリーナ(株)を設立、(株)LUMBER ONEを子会社化  
・(株)チャオホールディングス、兼希工業(株)、コンフェックスホールディングス(株)を子会社化  
・エコーデリカ(株)を設立
- 2024年 ・(株)マル、トップ卵(株)を子会社化、(株)FアンドSを設立  
・(株)不動産のおおさわを子会社化

## セグメント別売上高構成比



## 業績推移



# 特徴：幅広い商材のワンストップ供給と独自サポート提供で重要パートナーへ

サプライチェーンの川上（一次産業）から川下（最終消費者）に至る幅広い商材をワンストップで供給  
当社独自のサポート機能を提供することで、顧客の事業における重要パートナーとなり安定した売上高・利益を確保

## 食と住分野の顧客にとって、当社は重要な事業パートナーの位置づけ



# 特徴：創業の地「九州」への密着

九州を本拠地として70年以上に亘り事業を展開

産物・商材の情報の獲得

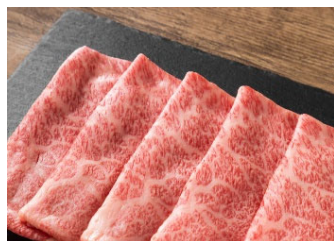
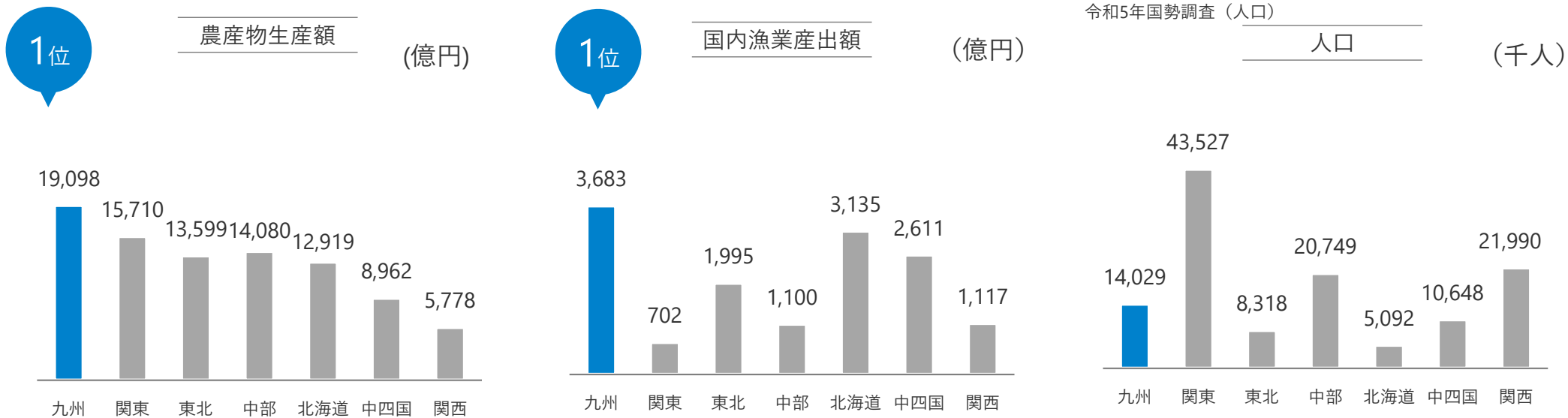
地場企業・生産者との  
深い関係性の構築

商材の品質確保、  
安定供給体制を確立

## 商材・サービスのブランド化による高い利益率の確保

### 九州は日本の食料基地

出典：令和4年農林水産統計（国内漁業産出額）  
令和4年農林水産統計（農産物生産額）  
令和5年国勢調査（人口）

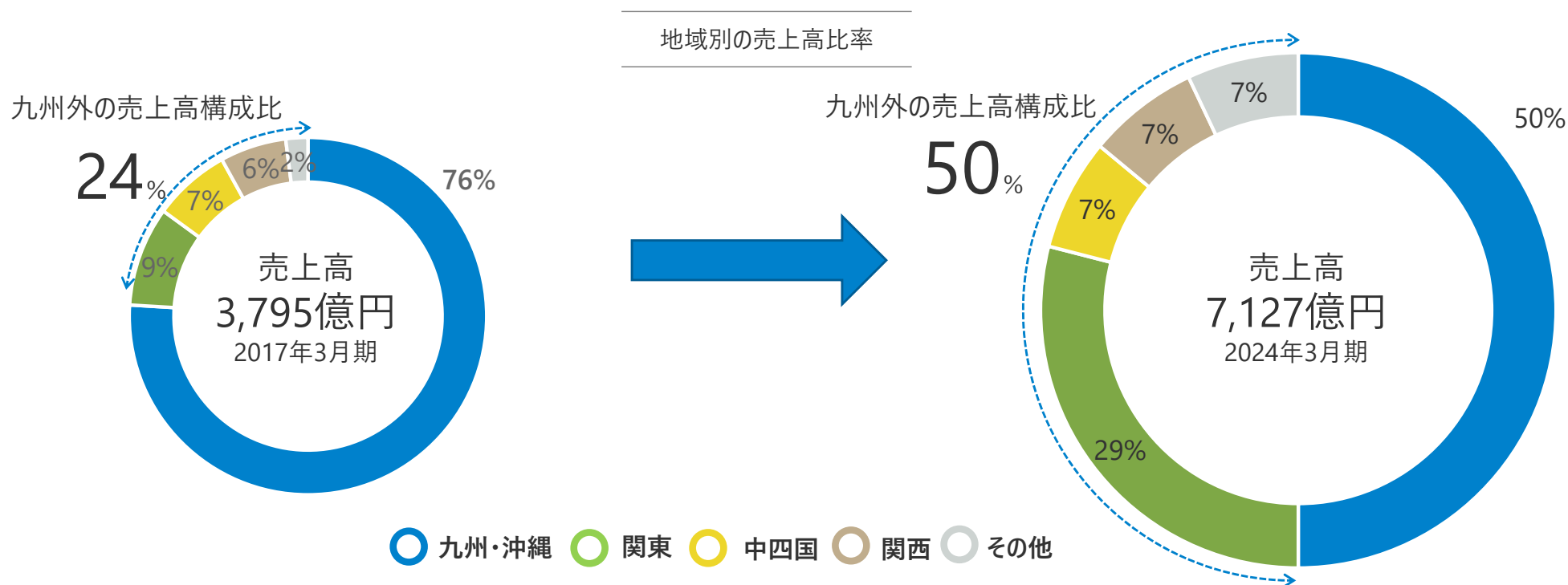


# 特徴：さらなる成長を求めて九州から全国へ

約10,000社の仕入先から商材を発掘・育成し品質確保、安定供給を実施

全国展開を目指す顧客との共生を核とした事業エリアの拡大

戦略的なM&Aを実施



# 特徴：さらなる成長を求めて九州から全国へ

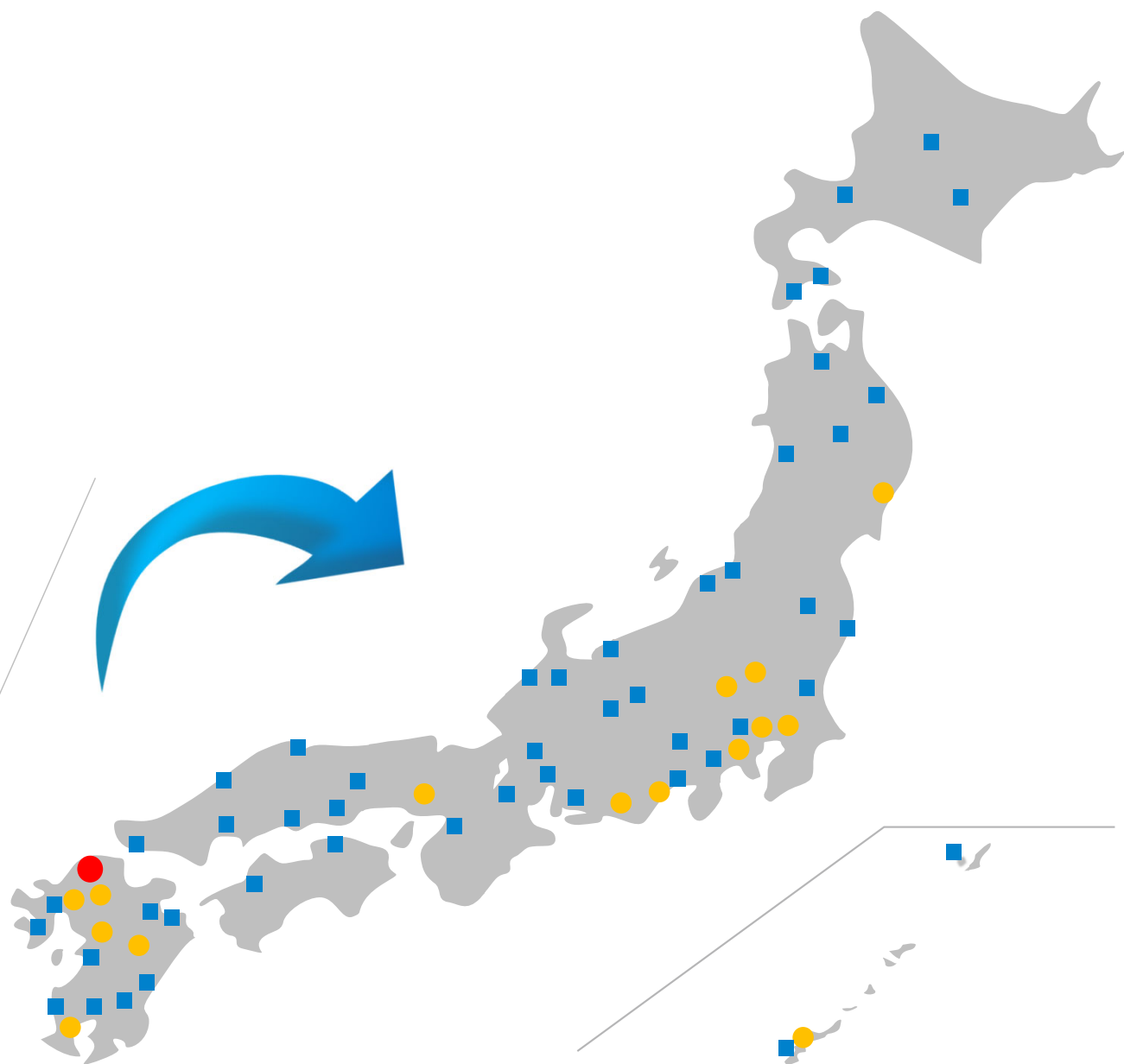
拠点数：約290カ所

連結子会社数：66社

連結従業員数：16,989名

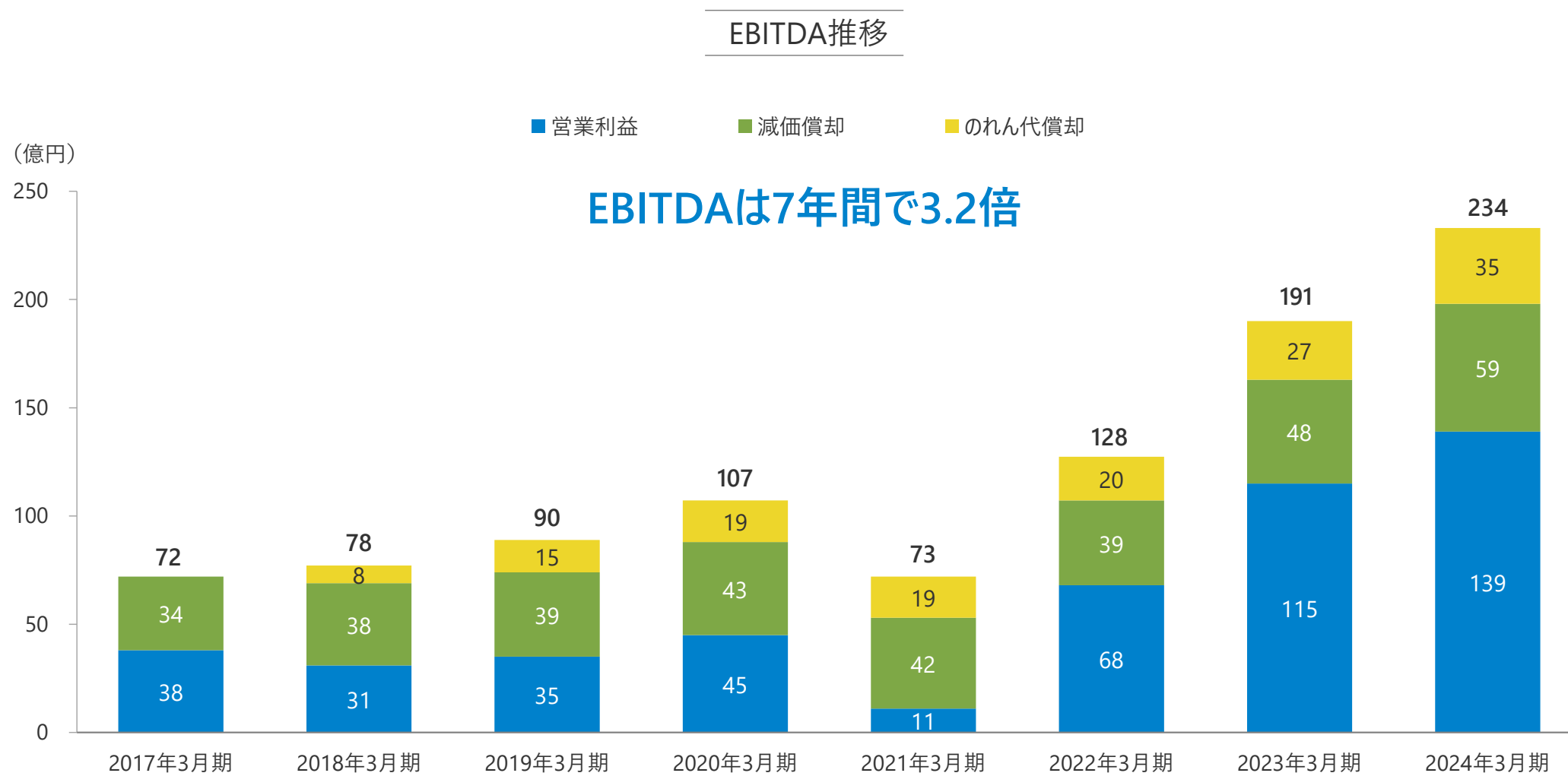


- : ヤマエグループホールディングス本社
- : グループ会社本社
- : 支店・営業所 ほか



# EBITDAの推移

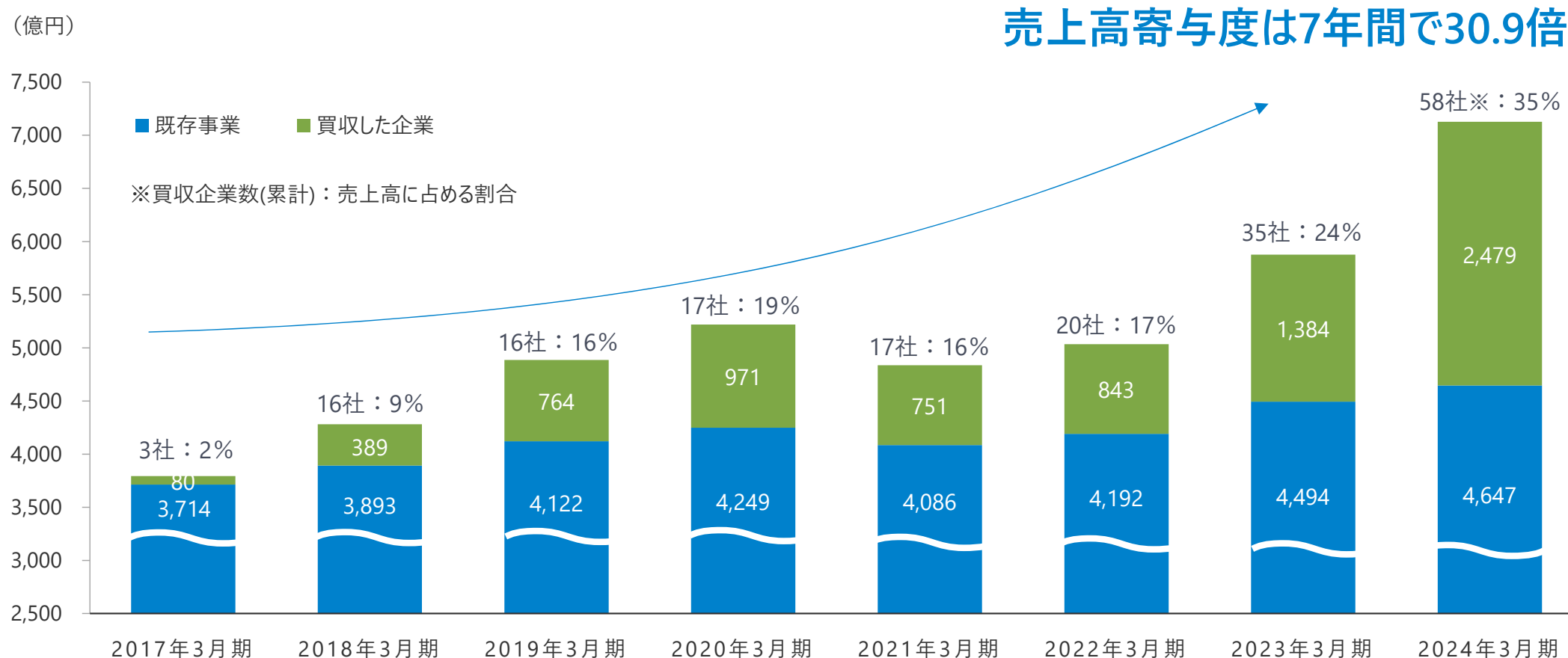
2024年3月期は過去最高



# M & Aによる売上高への寄与

積極的なM&Aにより事業領域、取引エリアの拡大

買収した企業による売上高寄与額の合計推移





本資料に記載されている業績予想等の将来に関する記述は、本資料の発表日現在において入手可能な情報から得られた判断に基づいており、実際の業績は、様々な不確定要素により異なる場合がございますことをご了承ください。

お問い合わせ

 ヤマエグループホールディングス

E-mail

[ir@yamaegroup-hd.co.jp](mailto:ir@yamaegroup-hd.co.jp)