

**OPTEX 2020年12月期 第2四半期 決算説明資料**  
**オプテックスグループ株式会社**  
**証券コード6914**  
**2020年8月6日**

**<免責事項>**

本資料に記載しております、オプテックスグループ株式会社の業績、戦略、事業計画等の将来予測を示す記述については、発表時点で入手可能な情報による判断および仮定に基づいております。判断や仮定に内在する不確定性および今後の事業運営や内外の状況変化により、実際の業績等が記述されている将来予測とは大きく異なる可能性があることをご承知おきください。

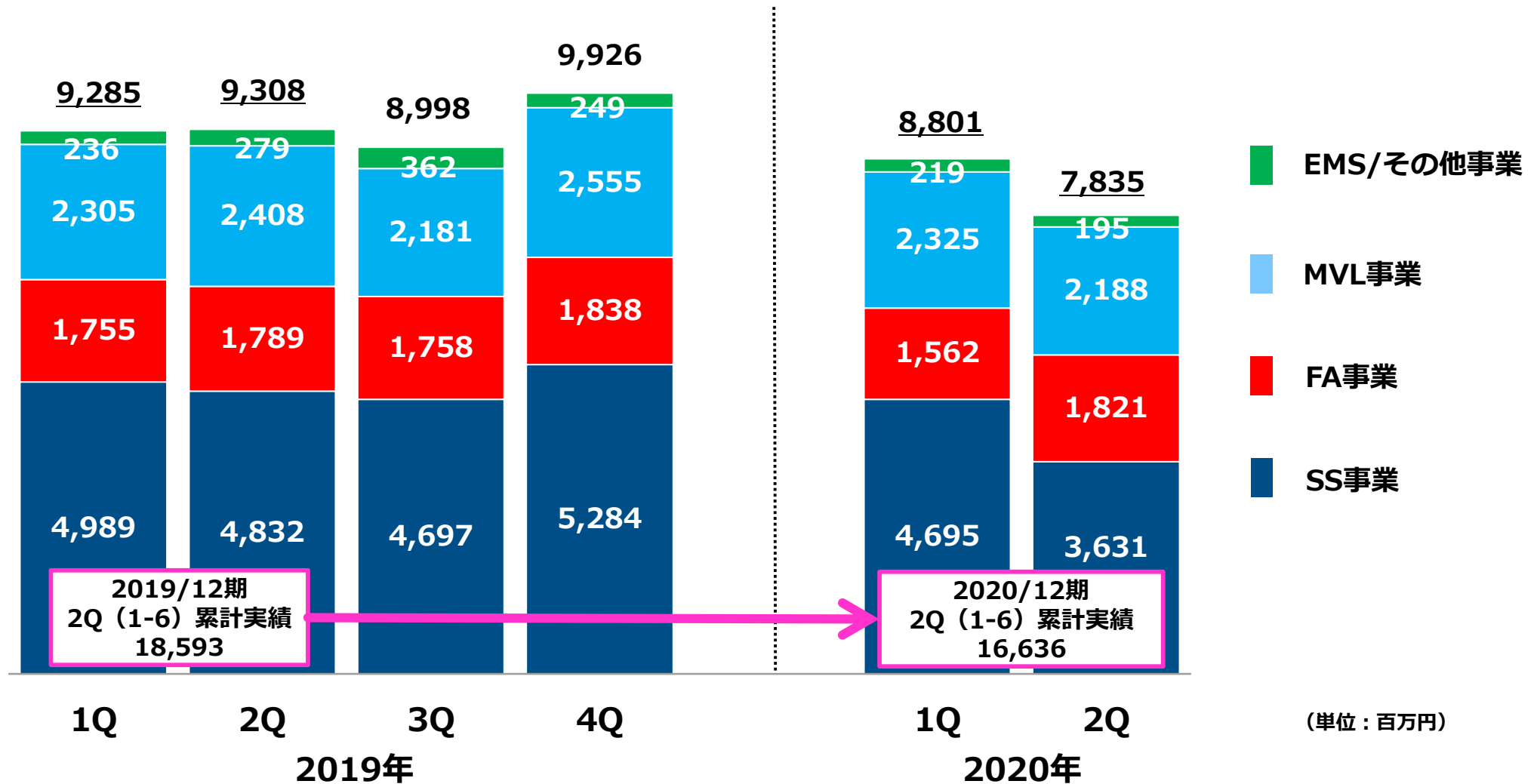
## 2020年12月期 2Q連結決算のPOINT

- 売上高は、コロナ禍で都市封鎖・移動制限等の影響により伸び悩み、前年同期比で-11%
- 営業利益は、経費削減等に努めたが、売上総利益の減少により、前年同期比で-40%
- 生産面では、期初に稼働率低下と部品納入遅延が発生したが、2Q以降に完全復旧

# 2020年12月期 2Q連結決算総括

経営成績 (単位:百万円)		2019/12期 2Q (1-6) 累計実績	2020/12期 2Q (1-6) 累計実績	増減額	増減率
売上高		18,593	16,636	-1,957	-10.5%
営業利益 (営業利益率)		1,315 (7.1%)	783 (4.7%)	-532	-40.4%
経常利益		1,237	872	-365	-29.5%
親会社株主に帰属 する四半期純利益		923	586	-337	-36.5%
1株当たり四半期純利益 (円)		25.10	16.22		
為替レート (円)	1USD	110.05	108.27		
	1EUR	124.32	119.30		

# 2020年12月期 2Q連結売上高 四半期推移（前年同期比）

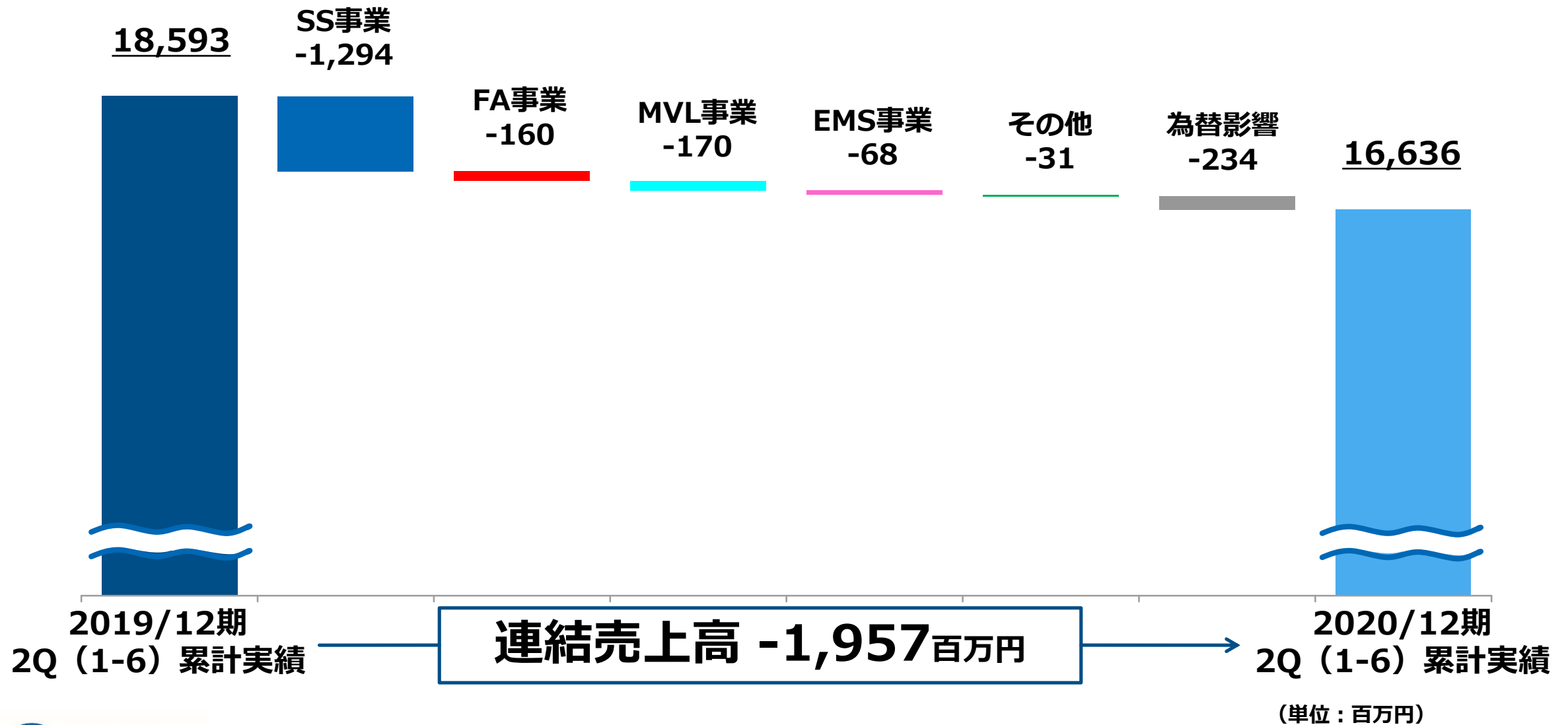


# 2020年12月期 2Q連結決算 セグメント比較

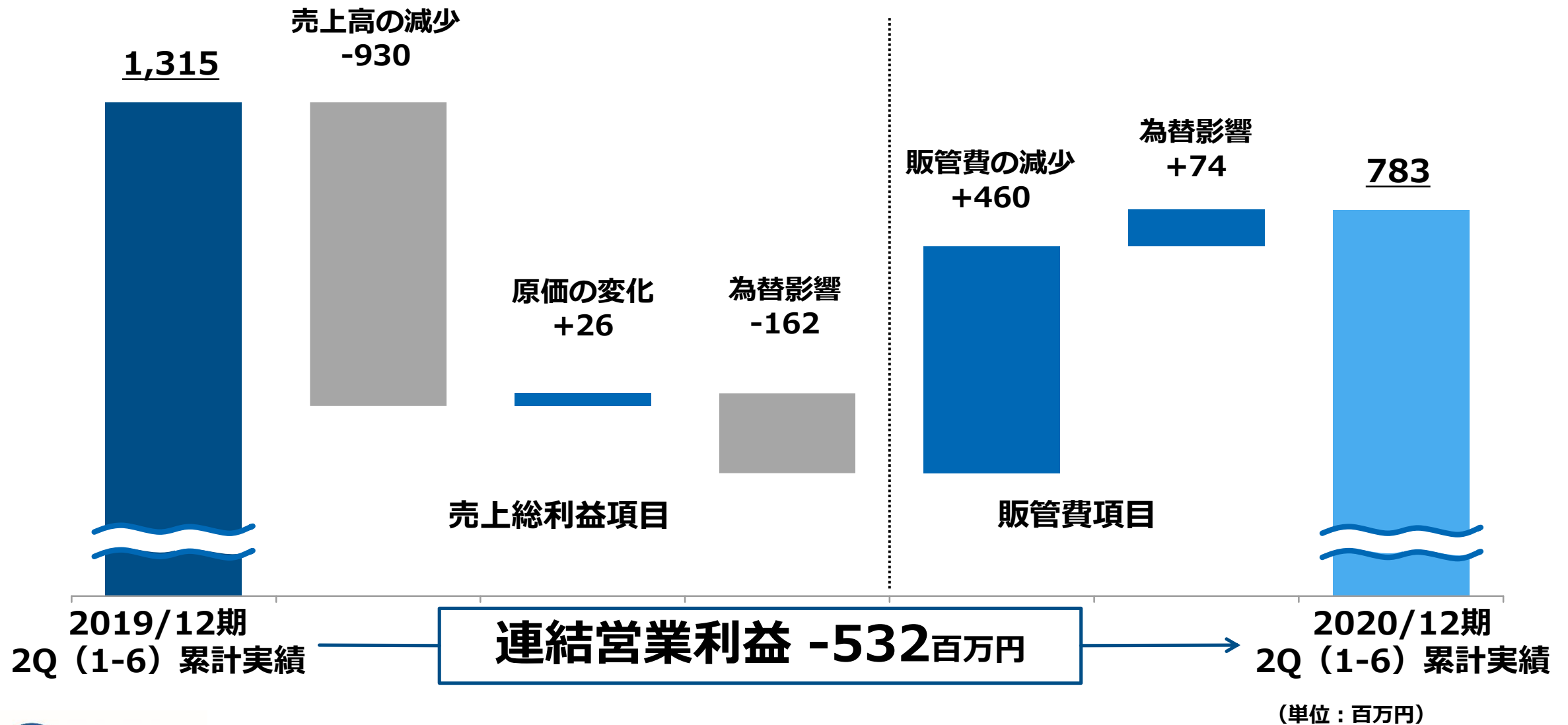
経営成績 (単位:百万円)	2019/12期 2Q (1-6) 累計実績		2020/12期 2Q (1-6) 累計実績			
	売上高	営業利益 (営業利益率)	売上高	増減率	営業利益 (営業利益率)	増減率
SS事業	9,821	763 (7.8%)	8,327	-15.2%	331 (4.0%)	-56.5%
FA事業	3,544	293 (8.3%)	3,383	-4.5%	288 (8.5%)	-1.8%
MVL事業	4,713	304 (6.5%)	4,514	-4.2%	210 (4.7%)	-30.8%
EMS事業	259	-32	188	-27.3%	10	—

各セグメントの詳細情報は8ページ以降に記載

# 2020年12月期 2Q連結売上高 増減要因（前年同期比）



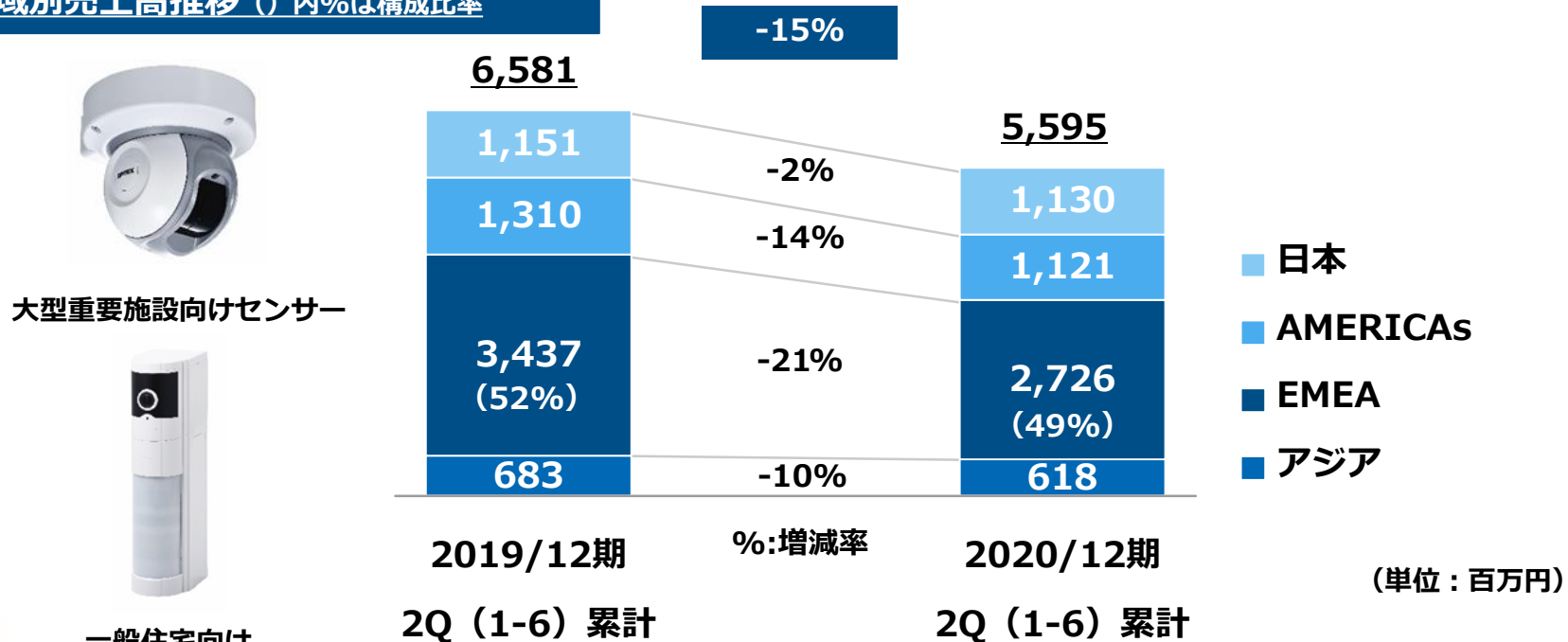
# 2020年12月期 2Q連結営業利益 増減要因（前年同期比）



# セグメント・SS事業（防犯関連）

地域	2020/12期 2Q（1-6）累計実績
日本	警備会社及び大型重要施設向け屋外警戒用センサーの販売が伸び悩み減収
AMERICAs	都市封鎖の影響で営業・販売・設置活動が制限され、特に大型重要施設向け屋外警戒用センサーの販売が伸び悩み減収
EMEA	都市封鎖の影響で営業・販売・設置活動が制限され、欧州の販売子会社による南欧地域での一般住宅向け屋外警戒用センサーの販売が伸び悩み大幅減収
アジア	韓国での営業・販売活動の制限により、警戒用センサーの販売が伸び悩み減収

地域別売上高推移（）内%は構成比率



大型重要施設向けセンサー



一般住宅向け  
カメラ付きセンサー



# セグメント・SS事業（自動ドア関連）

地域	2020/12期 2Q（1-6）累計実績
日本	小売業界の投資抑制の影響等で、自動ドア用センサーの販売が伸び悩み減収
AMERICAs	都市封鎖の影響で北米大手顧客の営業・販売・設置活動が制限され大幅減収
EMEA	都市封鎖の影響で欧州大手顧客の営業・販売・設置活動が制限され大幅減収

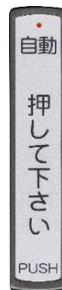
地域別売上高推移（）内%は構成比率



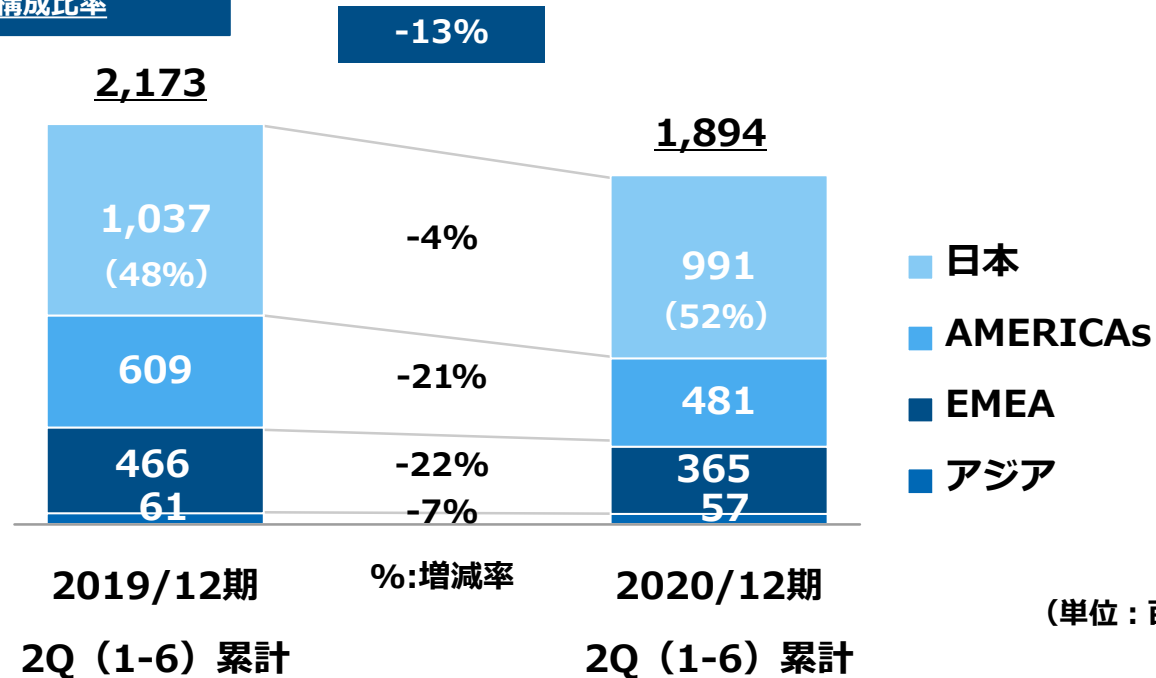
自動ドア用センサー



クリーンスイッチ



タッチスイッチ



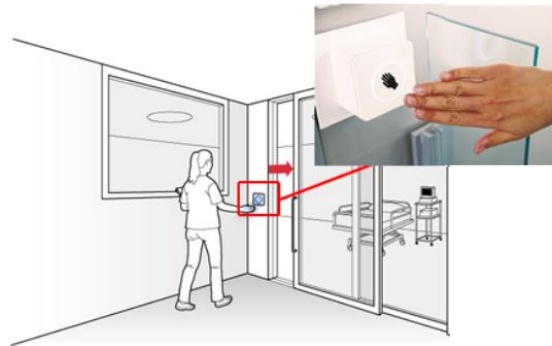
(単位：百万円)

# 自動ドア関連における非接触需要の拡大

## 触らないスイッチ「Clean Switch」

### 使用される現場の衛生への配慮、 感染リスク軽減に貢献

ドアノブやスイッチに直接触れずに手をかざすだけで反応



非接触スイッチ  
「Clean Switch」

### 活用場所



医療機関

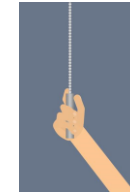


食品工場

## 衛生的、効率的なシャッターセンサー

### 非接触で工場や倉庫のシャッターを 開閉、無駄な開放時間も抑制

既存の「開閉スイッチ、紐型」を使った開閉方式から  
直接触れないセンサー方式への置き換えを促進



開閉用スイッチ 紐型プルスイッチ  
(イメージ)

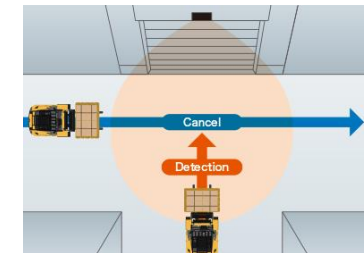


シャッターセンサー  
「OAM-EXPLORER」

### 製品の特徴



フォークリフトを確実に  
検出



横切る物体はキャンセル、  
向かってくる物体のみ検知



スマホで動作設定可能、  
面倒な高所作業を簡素化

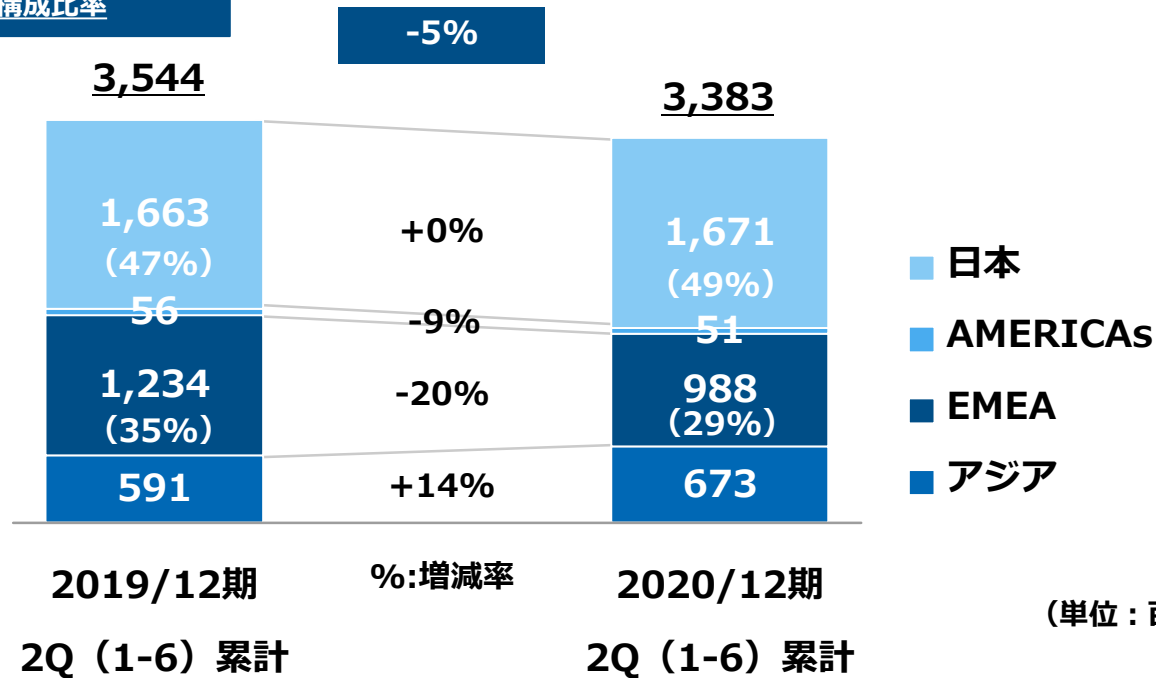
# セグメント・FA事業（ファクトリーオートメーション事業）

地域	2020/12期 2Q（1-6）累計実績
日本	自動車関連業界での設備投資需要が伸び悩んだものの、食品業界向けに、画像センサー等の販売が堅調に推移し若干の増収
EMEA	コロナ禍の影響により生産遅延及び営業活動の抑制が発生し、OEM先での販売が伸び悩み大幅減収
アジア	中国で3月以降に設備投資需要が急回復し、変位センサー等の販売が順調に推移し増収

地域別売上高推移（）内%は構成比率



変位センサー



(単位：百万円)

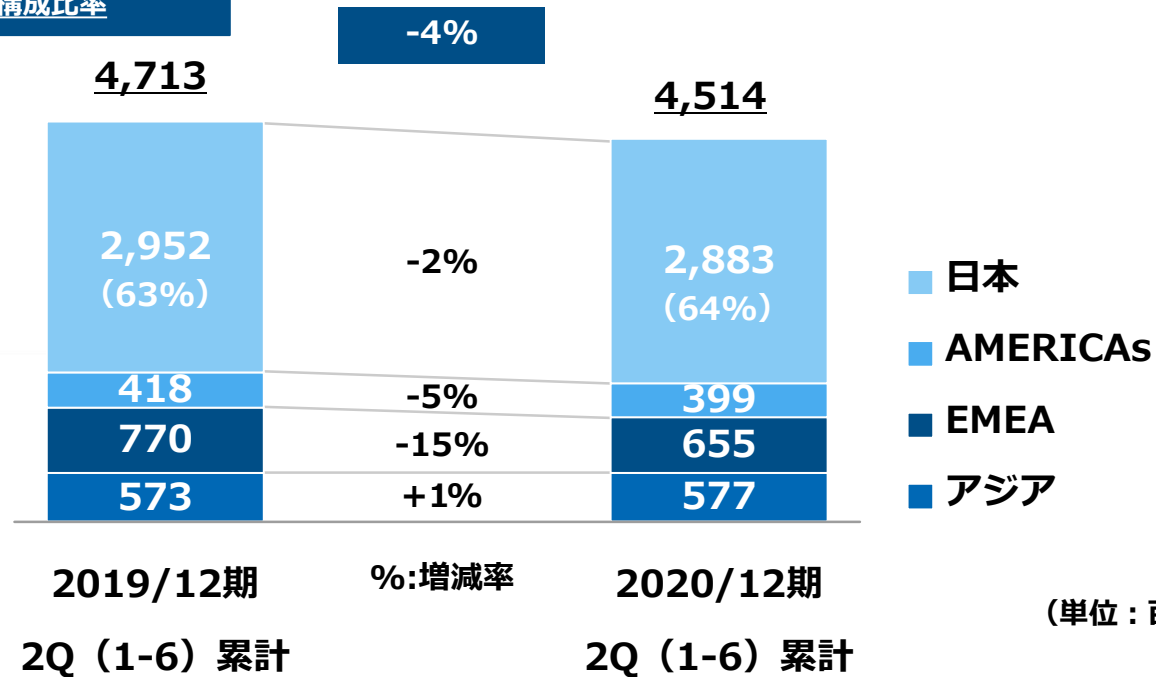
# セグメント・MVL事業（マシンビジョン照明事業）

地域	2020/12期 2Q (1-6) 累計実績
日本	5G関連投資向けの販売が堅調に推移したものの、2Q以降の営業活動制限が影響し減収
AMERICAs	北米地域でスマートフォン業界向けの継続案件があったものの、2Q以降の都市封鎖の影響により減収
EMEA	都市封鎖の影響で、フランス子会社の活動が制限されたことにより減収
アジア	半導体やスマートフォン関連投資の減速の影響を受けたものの若干増収

地域別売上高推移 ( ) 内%は構成比率



画像検査用LED照明

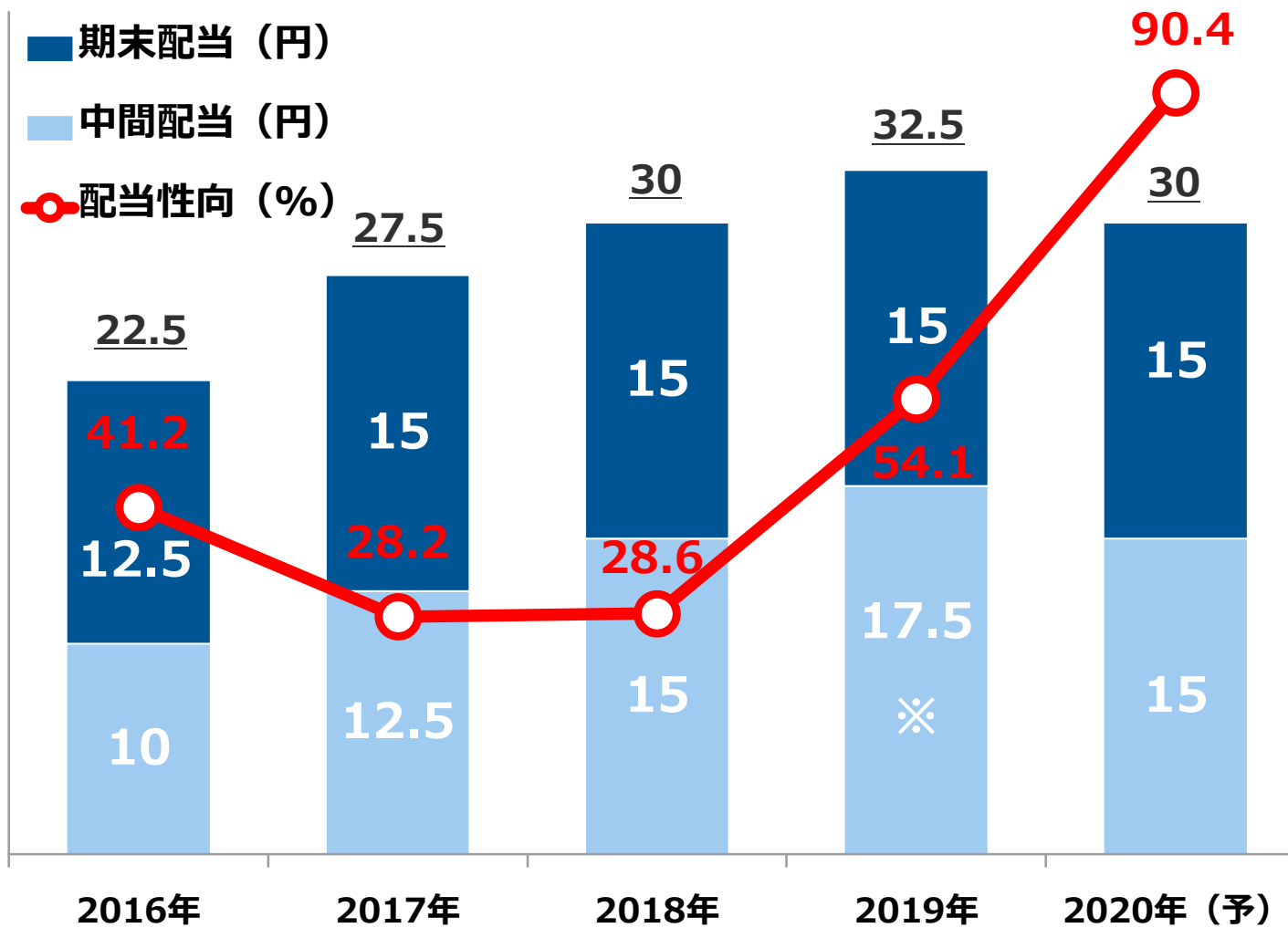


(単位：百万円)

# 2020年12月期 通期連結業績予想

経営成績 (単位:百万円)		2019/12期 通期実績	2020/12期 通期予想 (7/13発表)	増減額	増減率
売上高		37,517	34,500	-3,017	-8.0%
営業利益 (営業利益率)		2,856 (7.6%)	1,800 (5.2%)	-1,056	-37.0%
経常利益		2,876	2,000	-876	-30.5%
親会社株主に帰属 する当期純利益		2,197	1,200	-997	-45.4%
1株当たり当期純利益 (円)		60.02	33.19		
為替レート (円)	1USD	109.05	106.64		
	1EUR	122.07	117.15		

# 配当金・配当性向・ROE



※創立40周年記念配当2.5円を含む

ROE	2016年	2017年	2018年	2019年	2020年 (予)
	7.4%	12.6%	12.3%	6.8%	-

# 成長戦略

# ビジネスモデルの変革に挑戦

**「モノ売り」から「コト売り」  
(=ソリューション提供)**



# SS事業 (防犯)

# 世界の警報監視システムの違い

日本



一気通貫

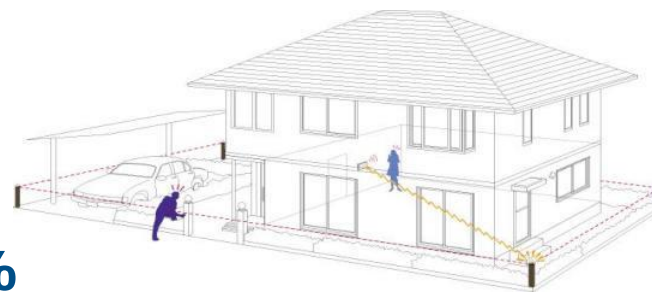
欧米



分業制

# 既存システムの問題点

本来は駆け付け不要な通報が90%



屋外防犯センサー

## 宅配業者



駆け付け不要

## 新聞配達



## 泥棒



駆け付け必要

# ビジネスモデルの変革

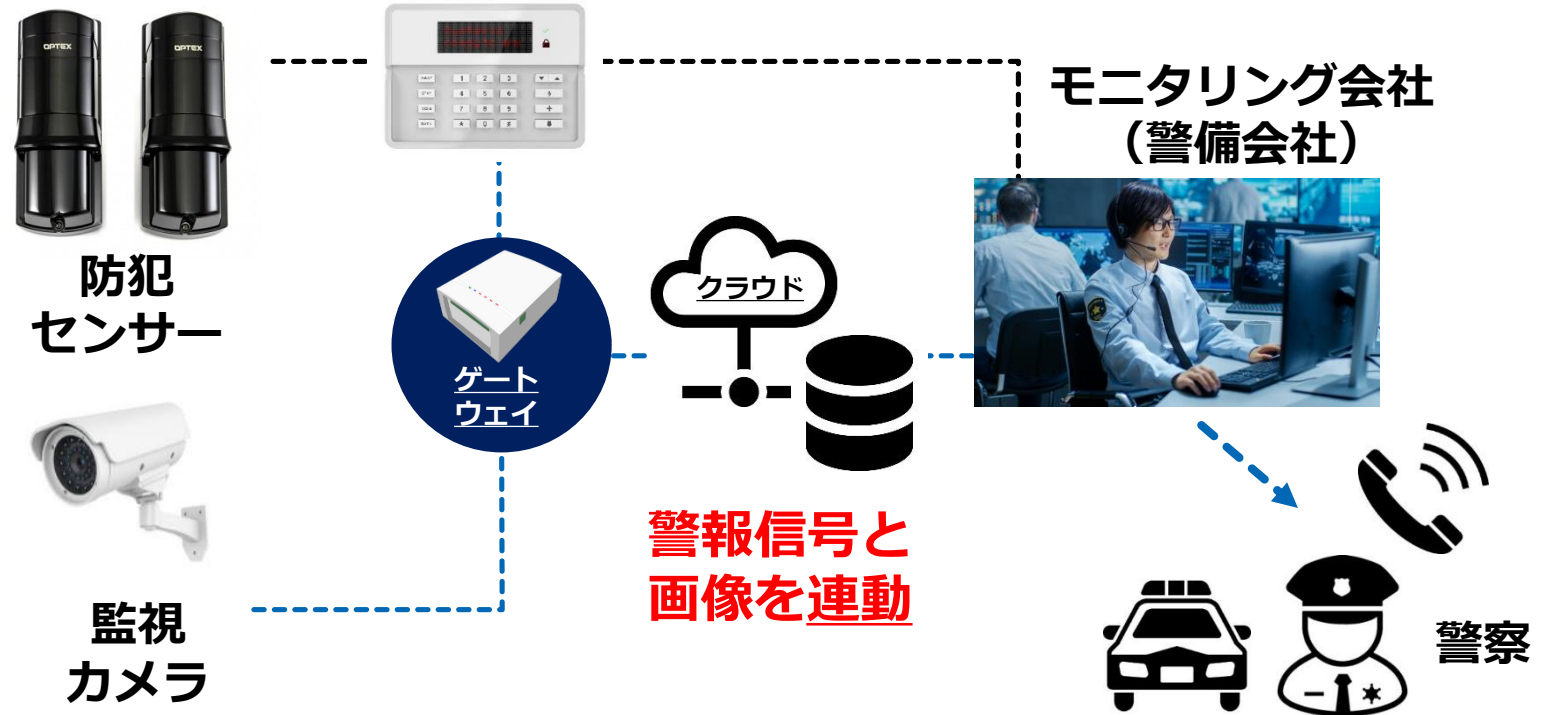
## モノ売り



防犯センサー

## コト売り（欧米にて展開）

「警察の無駄な出動を削減できる」



「画像確認ソリューション」の提供

# FA事業

# ビジネスモデルの変革

## モノ売り



## 光電センサー

## コト売り

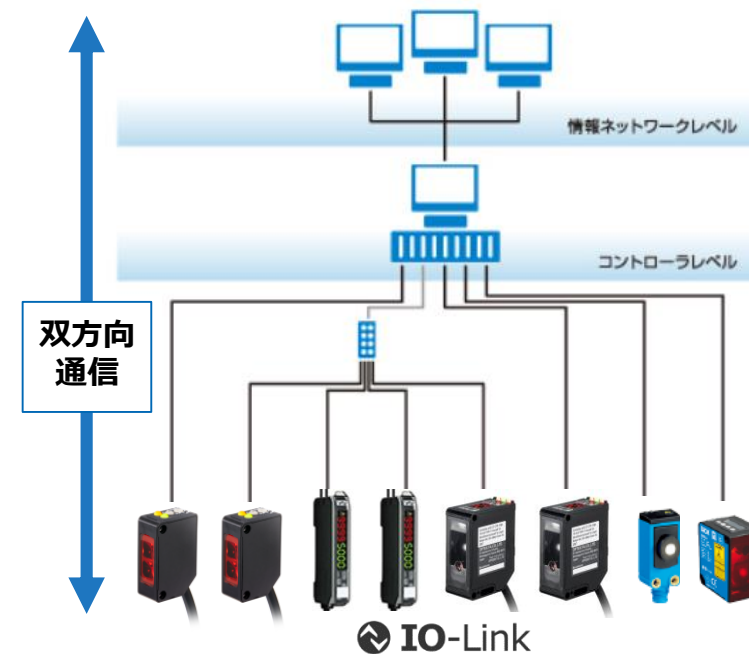
# 「遠隔監視、予知保全ができる」

## インダストリー4.0（第4次産業革命）に対応するIO-Link規格製品を発売

IO-Linkとは  
センサと上位の制御システム  
との間で各種データ交換を  
双方向に行える通信技術。



ドイツNo.1センサーメーカーSICK社との協業



# MVL事業

# ビジネスモデルの変革

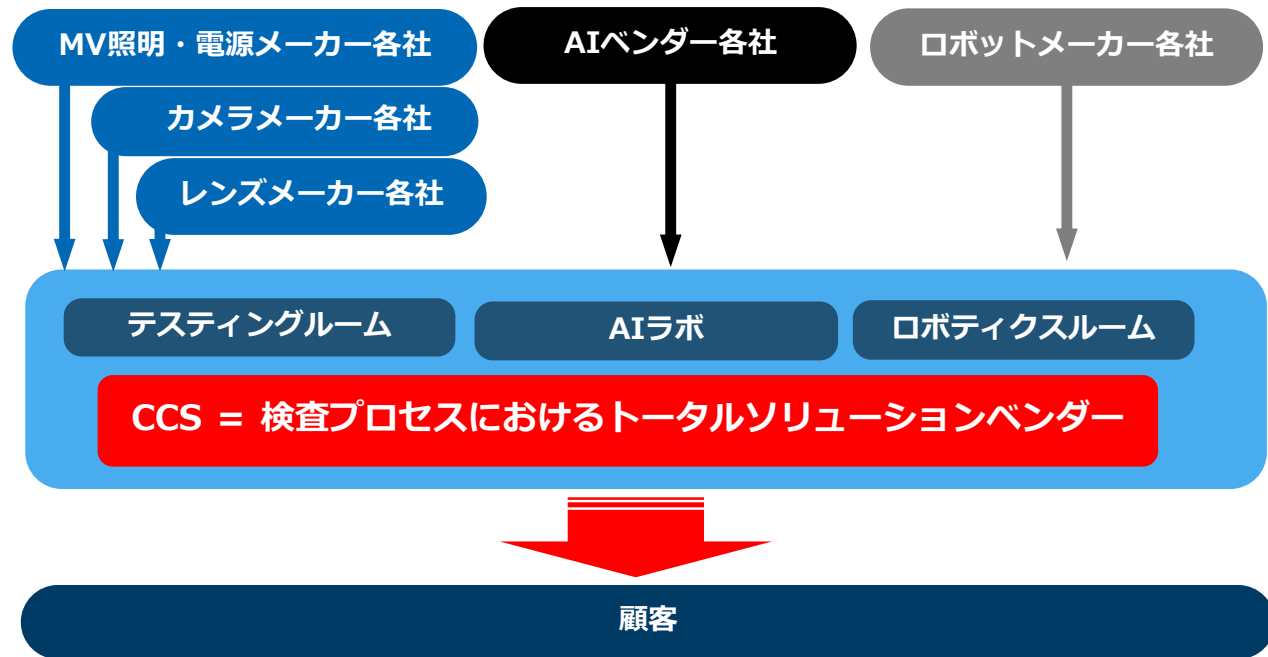
## モノ売り



画像検査用  
LED照明  
・カメラ

## コト売り

### 「トータルソリューション提案ができる」



AI+ロボットを活用して「目視検査の自動化」  
領域にも事業展開



<https://www.optexgroup.co.jp/>

# 会社概要

## 会社概要

会社名	オプテックスグループ株式会社
所在地	滋賀県大津市
創立日	1979年5月25日
資本金	2,798 百万円
売上高	37,517百万円
営業利益	2,856百万円
決算月	12月
証券コード	東京証券取引所 6914
連結従業員数	1,885名

(数値：2019年12月期実績)

オプテックスグループは  
センサーの総合メーカーです。

「見えないものを、見るしごと。」

【会社名の由来】

オプテックスグループ

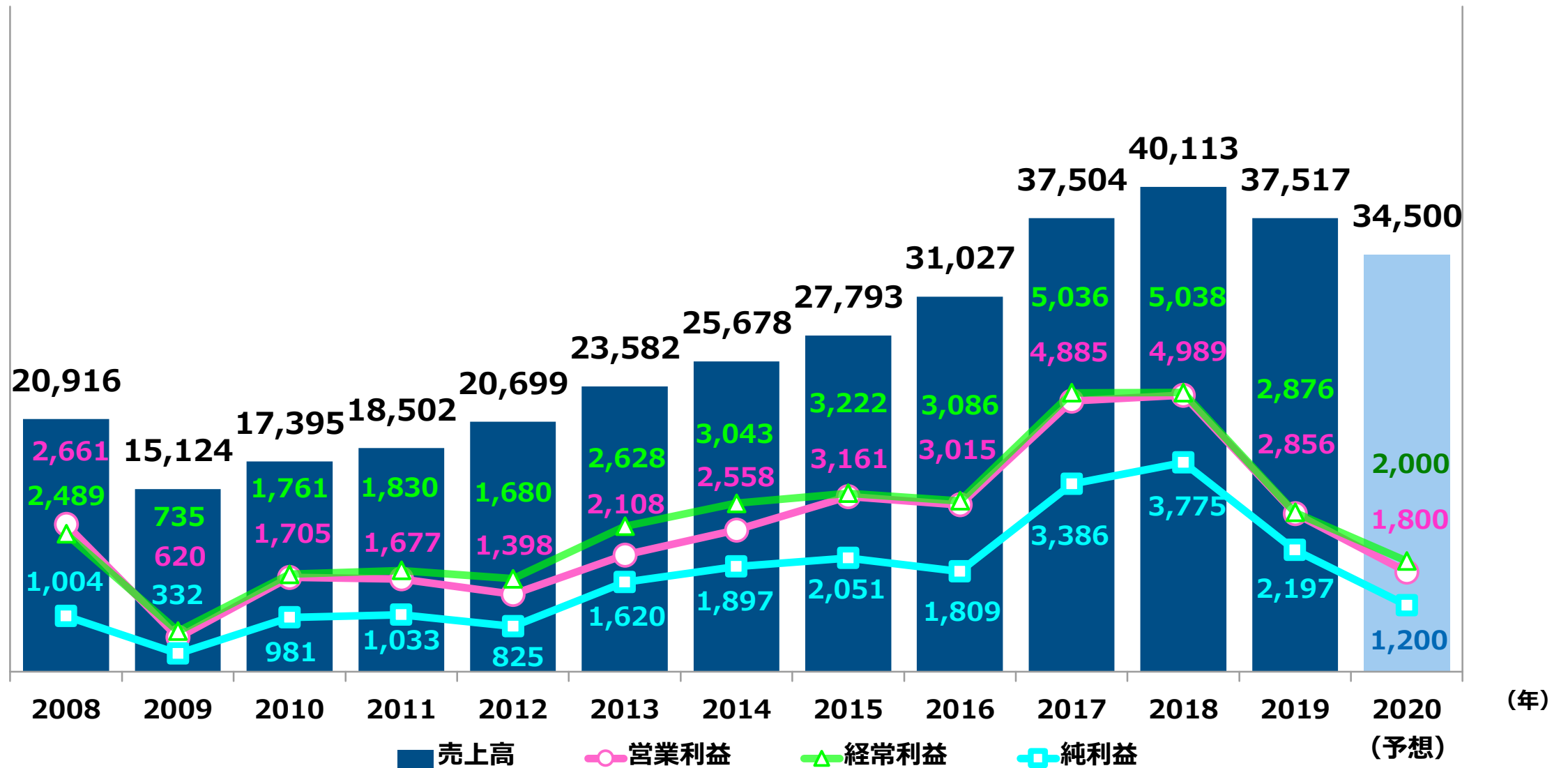
OPTEX

OPTical TEchnology  
光学技術

未知、未来を表す  
X (エックス=ギリシャ語)



# 業績推移



# 会社概要\_沿革

- 1979年 創立
- 1980年 世界初、赤外線利用の自動ドア用センサーを開発
- 1985年 米国カリフォルニアに子会社を設立
- 1991年 店頭公開（現JASDAQに相当）
- 1996年 屋外防犯用センサーを開発
- 2001年 東証二部上場
- 2002年 オプテックス・エフエー株式会社を設立
- 2003年 東証一部上場
- 2005年 中国に自社工場を設立  
オプテックス・エフエー株式会社上場
- 2016年 シーシーエス株式会社を子会社化
- 2017年 オプテックス・エフエー株式会社を完全子会社化  
オプテックスグループ株式会社を**持株会社**とする新体制に移行
- 2019年 創立40周年を機に本社を移転



創立当時



自動ドア用センサー1号機



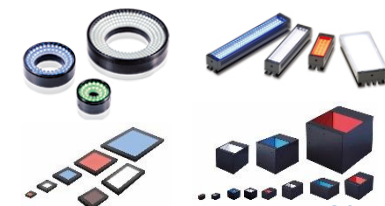
屋外防犯用センサー



オプテックス・エフエーが開発した工場用センサー



中国の自社工場（広東省東莞市）



シーシーエスの画像検査用LED照明



# 会社概要\_体制図

## オプテックスグループ株式会社

(東京証券取引所 第一部上場 証券コード：6914)



### SS事業

### FA事業

### MVL事業

### EMS事業

### その他事業

(売上高) **198**億円  
(営業利益) **17**億円

(売上高) **71**億円  
(営業利益) **6**億円

(売上高) **94**億円  
(営業利益) **5**億円

(売上高) **6**億円  
(営業利益) **0.8**億円

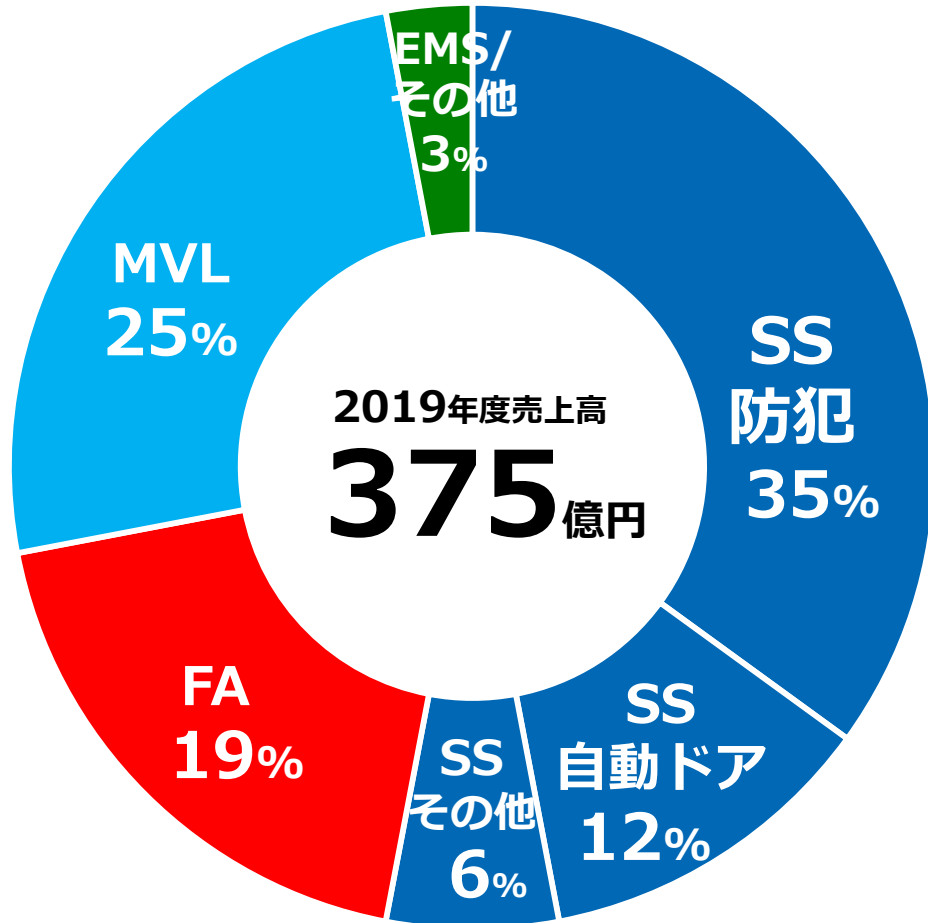
(売上高) **5**億円 (売上高) **1**億円  
(営業利益) **0.01**億円 (営業利益) **0.05**億円

(売上高、営業利益：2019年12月期実績)

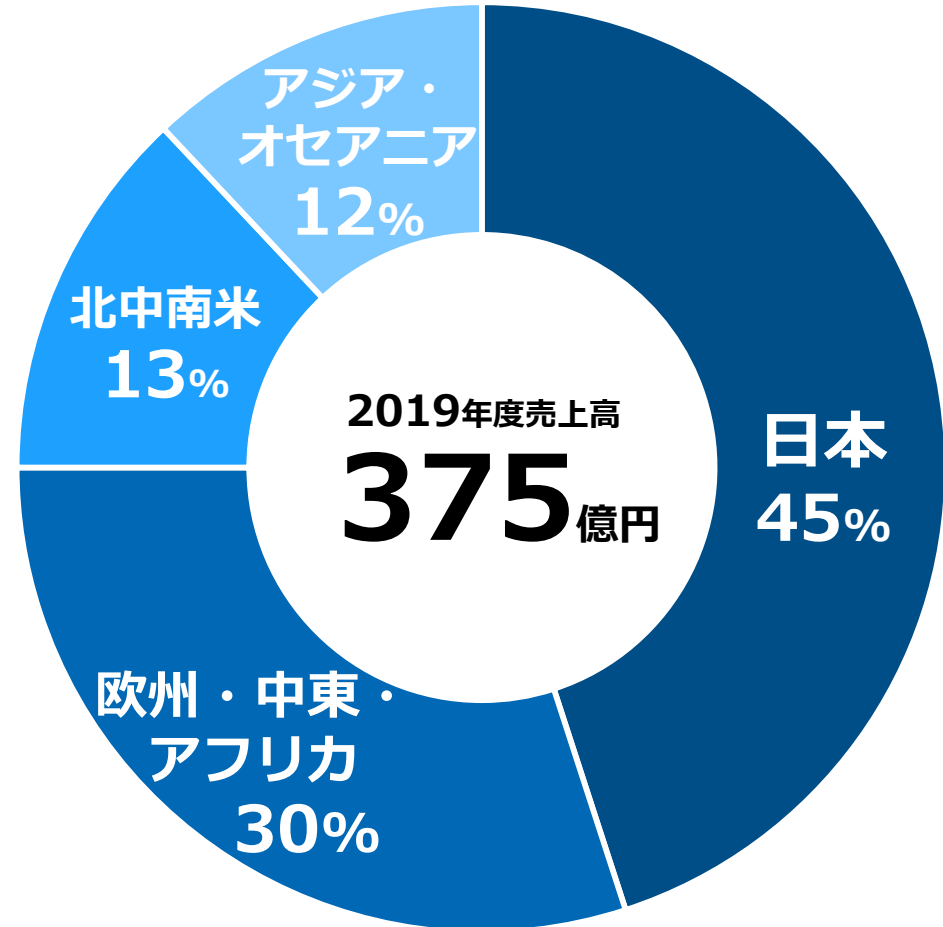


# 会社概要\_売上構成比

## 事業別



## 地域別



# 会社概要\_マーケットシェア

## 「グローバルニッチNo.1」

### 防犯

40%

屋外用侵入検知センサー



重要施設向けセンサー



一般住宅向けセンサー

### 自動ドア

30%

自動ドア用センサー



赤外線センサー



クリーンスイッチ



タッチスイッチ

### 画像検査用照明

30%

画像検査用LED照明



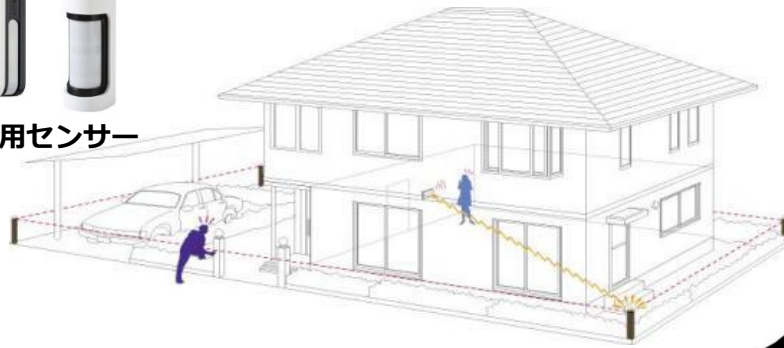
各種LED照明



# 事業概要\_防犯センサー

## 屋外用侵入検知センサーで世界トップシェア

一般家庭・商業施設など



通報

駆け付け



【警備会社】



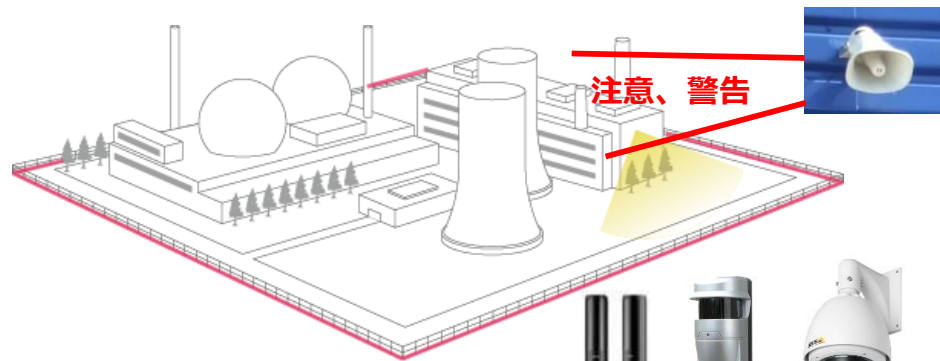
高級住宅（海外）



中古車センター



大型重要施設



【警備員室】  
画像監視



通報  
+  
画像

発電所・石油インフラ施設



空港



# 事業概要\_自動ドアセンサー

国内シェア50%、海外シェア20%

1980年、当時はまだ軍事用途が中心だった赤外線を、自動ドアセンサーに応用しました。



マットスイッチ (床)



自動ドア用センサー1号機



赤外線センサー (頭上)

<p>新幹線車両内自動ドア</p> 	<p>コンビニ向けシェア60%以上</p> 
<p>工場、倉庫用シャッター</p>	
 <p>フォークリフトを確実に検知</p>	 <p>横切る物体は検知せず、向かってくる物体は検知</p> <p>スマホで設定、高所作業を簡素化</p>

# 事業概要\_ファクトリーオートメーション用センサー



## 工場の生産工程で自動化、省人化に役立つセンサーを提供

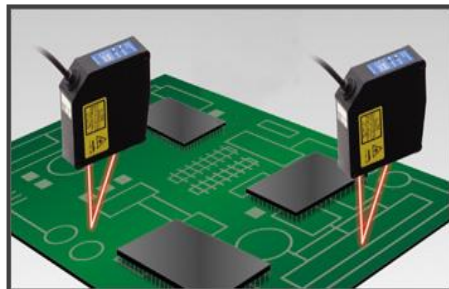
### 変位センサー



半導体、電気・電子部品業界向け



スマートフォンのフレームの高さ測定



基板の傾き、ソリ測定

### 画像センサー



三品業界向け（食品、医薬品、化粧品）



チューブの賞味期限印字検査

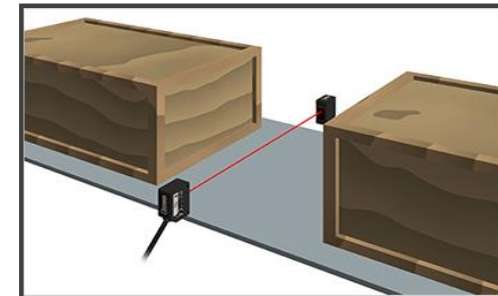


牛乳の賞味期限印字検査

### 光電センサー



物流業界向け



段ボールや木箱の通過検出



自動倉庫ではみ出し検出

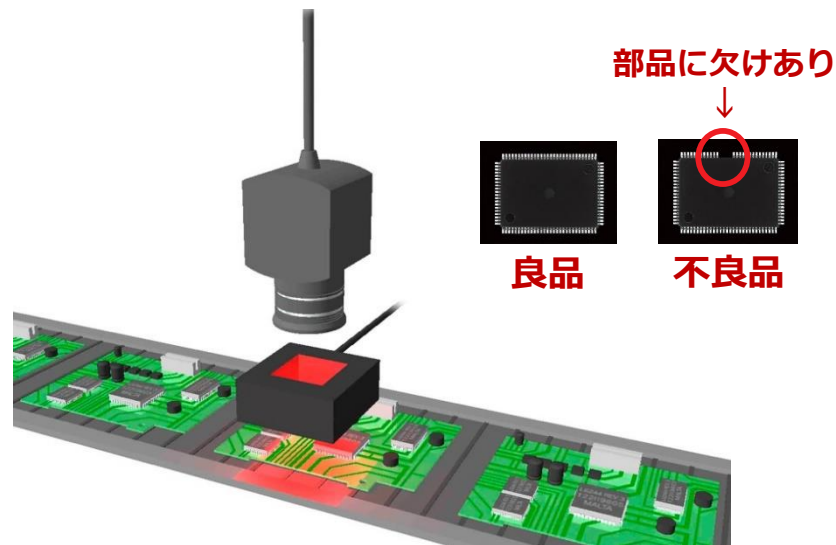


# 事業概要\_画像検査用LED照明

## CCS は1993年設立の、LEDを活用した**検査用照明**メーカー

### 検査用照明とは？ ※

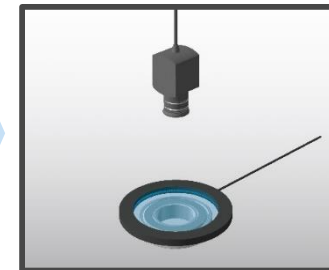
工場で何かを生産する場合は、**各工程ごとに必ず「検査」のプロセスがあり**、検査対象物を照明・電源、レンズ・カメラを使って撮像し、画像を基に「良品 or 不良品」の判定を行います。



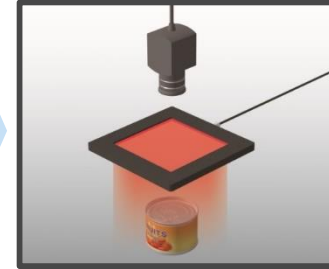
プリント基板の実装部品欠陥検査



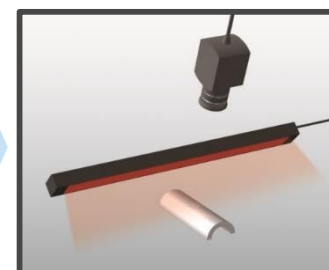
ベアリングの刻印文字撮像



缶詰表面の汚れ撮像



金属表面上のQRコード撮像



※ 画像処理用の照明として利用されることから、マシンビジョン照明と言います。

# ESGの取り組み 当社はESG課題に積極的に対応し企業価値の向上に努めています。

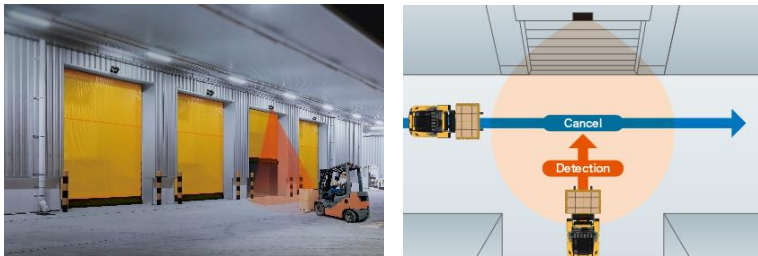


## Environment (環境)

### 環境問題を解決する製品・サービス

工場・倉庫で省エネに貢献するシャッター用センサー

横切るだけの動きに反応せず、向かってくる動きだけに反応することで、無駄な開閉を防止、空調効率を改善



### IoTを活用した、簡易水質測定システム



## Social (社会)

### 地域社会との関わり

CSR活動の一環として、本社の立地環境を生かした社会貢献「びわこ環境体験学習プログラム」を運営



カヌー



外来魚しらべ



プランクトン観察

Copyright (C) 2020 OPTEX GROUP CO., LTD.



## Governance (ガバナンス)

### ガバナンス体制の取り組み

取締役・監査等委員11名中、3分の1以上の4名に独立社外取締役（弁護士・公認会計士を含む）を選任



取締役会での活発な議論を通じた意思決定で戦略の質を高め、更なる企業価値の向上を実現