

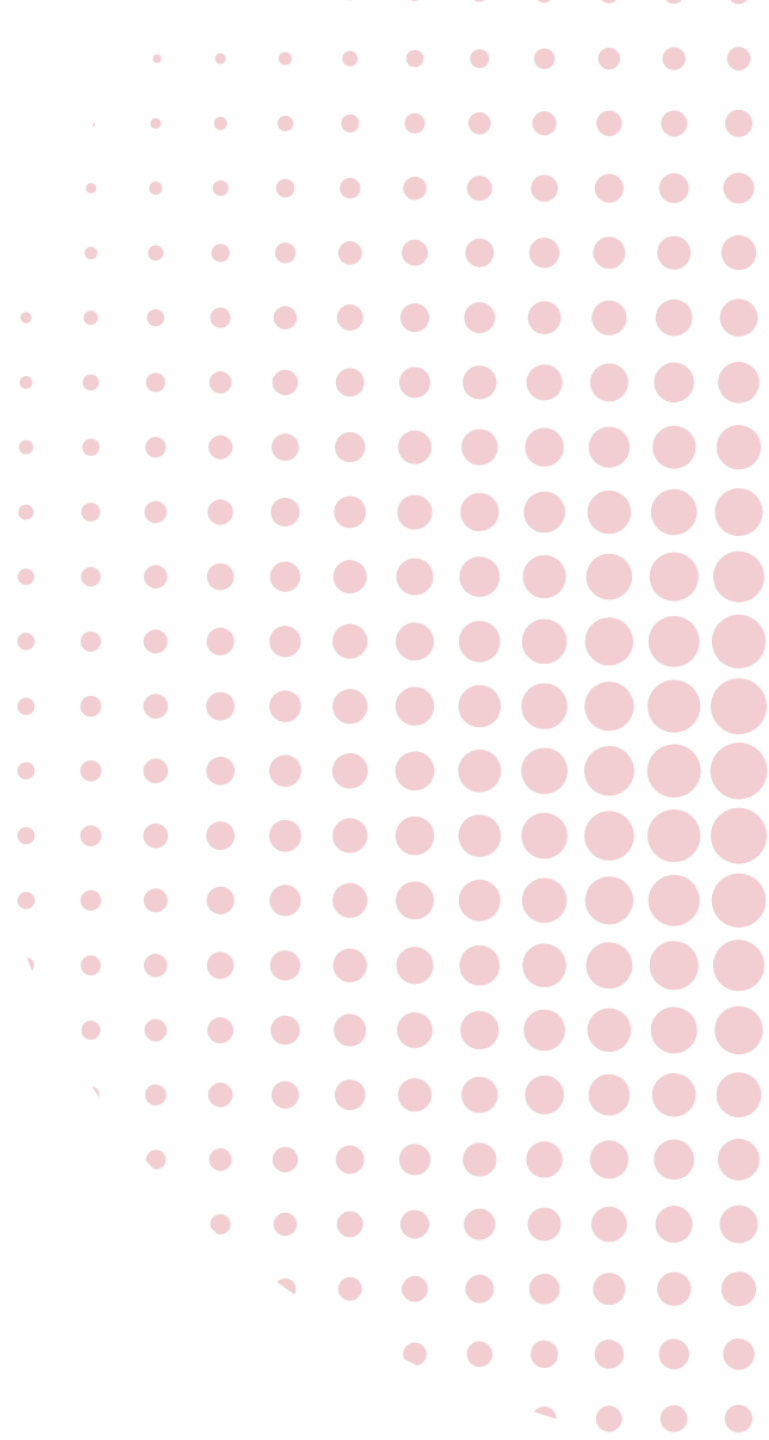
SanRex

2026年3月期(2025年4月1日~2026年3月31日)
決算説明資料

2026年5月8日

株式会社 三社電機製作所

(証券コード：6882)



単位：百万円	2025年3月期		2026年3月期		前期比増減額・率		2025/5/9 公表値	
	売上高		25,440		26,651	+1,211	+4.8%	
営業利益	(4.2%)	1,073	(5.2%)	1,386	+312	+29.1%	(4.3%)	1,200
経常利益	(4.6%)	1,180	(4.3%)	1,137	△43	△3.7%	(4.3%)	1,200
親会社株主に帰属する 当期純利益	(2.0%)	502	(1.4%)	381	△121	△24.2%	(3.0%)	840
1株当たり 当期純利益(円)		37.80		28.65	△9.15	△24.2%		63.16

単位：百万円		2025年3月期		2026年3月期		前期比増減額・率	
半導体事業	売上高		5,862		6,368	+505	+8.6%
	営業利益	(△12.5%)	△731	(△10.0%)	△639	+91	—
電源機器事業	売上高		19,578		20,283	+705	+3.6%
	営業利益	(9.2%)	1,805	(10.0%)	2,026	+220	+12.2%

セグメント別販売・収支状況

◇ 良化事象 ◆ 悪化事象

半導体事業	<ul style="list-style-type: none"> ◇ ディスクリートおよびチップの販売が増加 ◆ パワーモジュールは、期末に需要回復の兆しも、在庫調整長期化と中国市場停滞継続により減収 ◆ 在庫削減による利益減少、人件費増加、減価償却費増加など固定費増加により損失
電源機器事業	<ul style="list-style-type: none"> ◇ 一般産業用電源は各種用途で伸長し、インバーター電源の増収と保守需要拡大によりサービスも成長 ◇ 増販効果、個別大型案件の付加価値向上で増益 ◆ 小型組込み電源は主力の医療機器向け販売が減少

セグメント別製品売上高金額

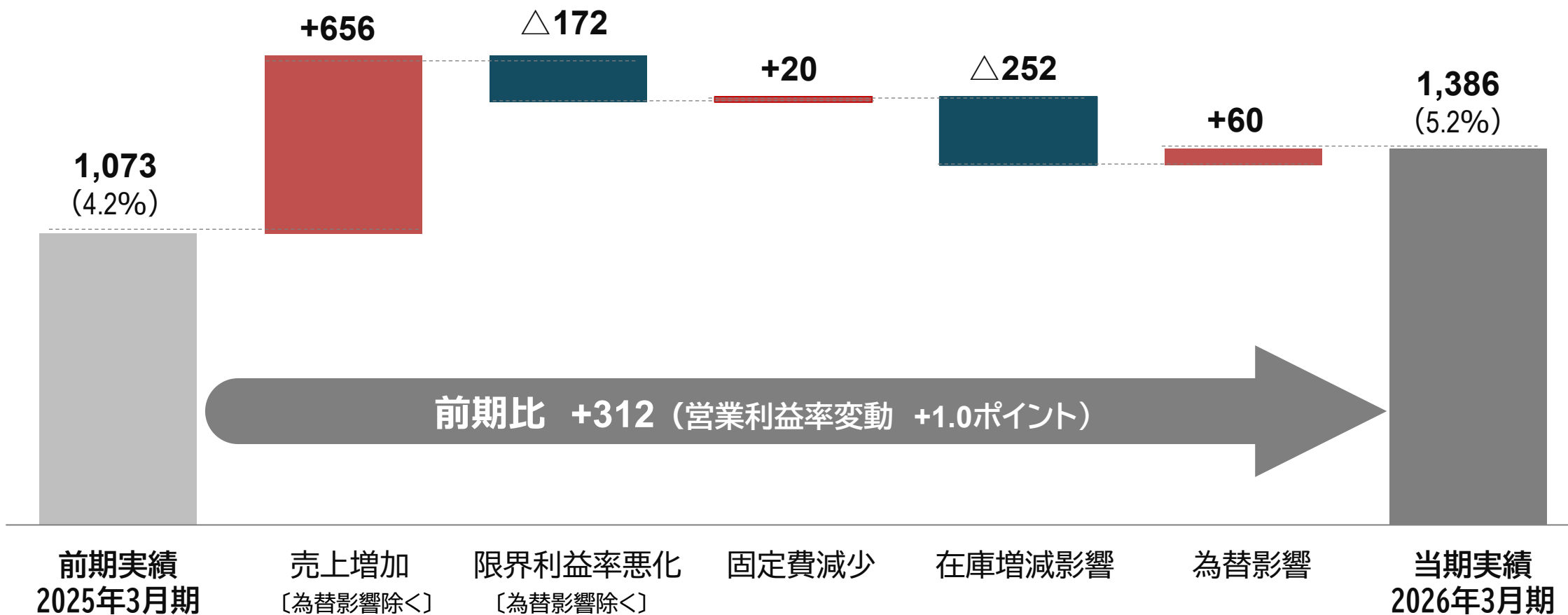
単位：百万円

		2025年3月期	2026年3月期	前期比増減額・率	
半導体	パワーモジュール	3,793	3,688	△105	△2.8%
	ウエハ・チップ	869	1,250	+381	+43.9%
	ディスクリート 他	1,199	1,429	+229	+19.2%
	合計	5,862	6,368	+505	+8.6%
電源機器	一般産業用	3,715	4,122	+406	+10.9%
	表面処理用 溶接機 切断機	4,281	4,342	+60	+1.4%
	光源用・調光用	762	512	△250	△32.8%
	インバーター	1,938	2,418	+479	+24.8%
	小型電源	6,109	5,720	△389	△6.4%
	その他電源・サービス	2,769	3,168	+399	+14.4%
	合計	19,578	20,283	+705	+3.6%
売上高合計	25,440	26,651	+1,211	+4.8%	

営業利益増減分析(前期比較)

為替レート	2025年3月期	2026年3月期
米ドル	152.58 円	150.77 円
中国元	21.10 円	21.25 円

単位：百万円



単位：百万円	2025年3月期	2026年3月期	前期末比増減額・率	
総資産	33,571	32,724	△847	△2.5%
総負債	9,230	7,798	△1,431	△15.5%
純資産	24,341	24,925	+583	+2.4%
自己資本比率	72.5%	76.2%	+3.7PT	
1株当たり純資産(円)	1,830.19	1,872.60	+42.41	+2.3%
ネット資金	2,756	4,561	+1,804	+65.5%

単位：百万円		2026年3月期 (実績)		2027年3月期 (見通し)		前期比増減額・率	
	半導体事業	(23.9%)	6,368	(25.4%)	7,100	+731	+11.5%
	電源機器事業	(76.1%)	20,283	(74.6%)	20,900	+616	+3.0%
売上高		(100.0%)	26,651	(100.0%)	28,000	+1,348	+5.1%
	半導体事業	(△10.0%)	△639	(1.4%)	100	+739	—
	電源機器事業	(10.0%)	2,026	(5.7%)	1,200	△826	△40.8%
営業利益		(5.2%)	1,386	(4.6%)	1,300	△86	△6.2%
経常利益		(4.3%)	1,137	(4.6%)	1,300	+162	+14.3%
親会社株主に帰属する当期純利益		(1.4%)	381	(3.3%)	910	+528	+138.7%
1株当たり当期純利益(円)			28.65		68.39	+39.74	+138.7%
年間配当(円)			40		40	0	—
配当性向			139.6%		58.5%		△81.1%