

2024年4月5日

各 位

会 社 名 株式会社トラス・オン・プロダクト  
代表者名 代表取締役社長 藤吉 英彦  
(コード番号6696 東証グロース)  
問合せ先 取締役 C F O 青柳 貴士  
電話番号 045-595-9966

丸紅情報システムズへ  
AI 電力削減ソリューション「AIrux8」提供開始のお知らせ

当社は、丸紅情報システムズ株式会社（本社：東京都文京区、代表取締役社長：上田史夫、以下「MSYS」）へ、当社が開発した日本市場に向けた AI による電力削減ソリューション「AIrux8」（以下、「AIrux8」）を 2024年4月より日本における戦略販売パートナーとして提供開始することといたしましたので、以下の通り、お知らせいたします。

## 1. 本件の概要

### (1) 本件の背景及び内容

我が国における電気料金をはじめとしたエネルギー価格の高騰と、環境への影響を最小限に抑える取り組みは、業種を問わず全ての企業にとって喫緊の課題となっております。また、エネルギーコストの削減と環境保護は、SDGs の推進においても中心的な役割を担っております。AIrux8は、企業でのエネルギー使用をより効率的にし、環境に与える負担を軽減する、まさに画期的なソリューションであり、戦略販売パートナーと共に、日本市場に向けた導入を推進してまいりました。そのような中、MSYS において、AIrux8に興味を持っていただき、MSYS 内での AIrux8の検証を進めていただいた結果、その電力消費量削減実績とその導入効果に大きな可能性を感じていただけたことから、2024年4月より新たな戦略販売パートナーとして AIrux8の提供を開始することとなりました。

### (2) AIrux8の主な特徴

詳細につきましては、別紙の参考資料をご覧ください。

## 2. 今後の見通し

本件による2025年1月期の売上高に与える影響は、AIrux8の販売状況に依存する為、現時点で精査中となりますが、中長期的に当社の業績向上に資するものと考えております。今後 AIrux8の販売増等により当社業績への影響が大きくなると見込まれる場合には、速やかにお知らせいたします。

以上

## トラス・オン・プロダクト、丸紅情報システムズへ AI 電力削減ソリューション「AIrux8」の提供を開始

株式会社トラス・オン・プロダクト（本社：神奈川県横浜市、代表取締役社長：藤吉英彦、以下「当社」）は、丸紅情報システムズ株式会社（本社：東京都文京区、代表取締役社長：上田史夫、以下「MSYS」）へ、当社が開発した日本市場に向けた AI による電力削減ソリューション「AIrux8」（以下、「AIrux8」）を 2024 年 4 月より日本における戦略販売パートナーとして提供開始いたします。

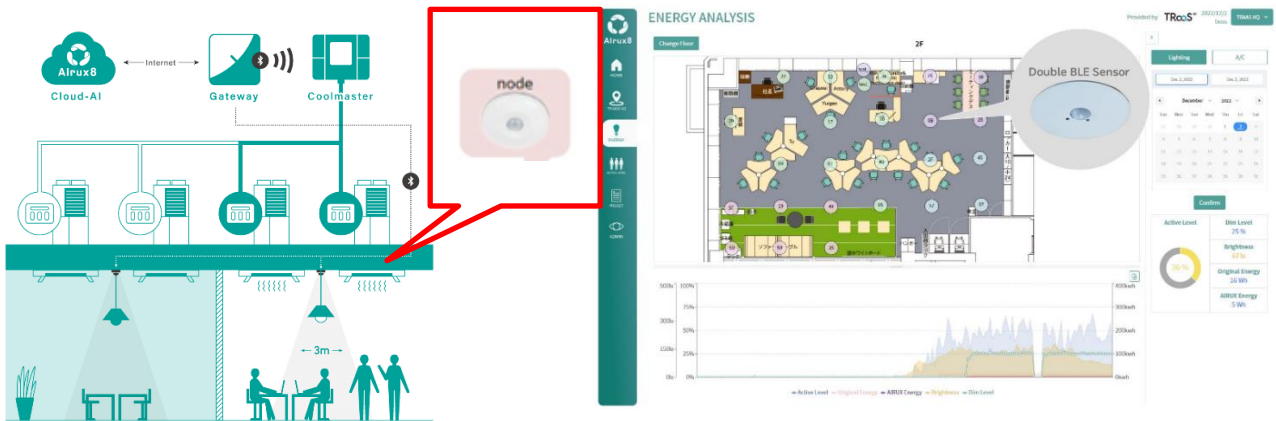
### 1. 本件の背景及び内容

我が国における電気料金をはじめとしたエネルギー価格の高騰と、環境への影響を最小限に抑える取り組みは、業種を問わず全ての企業にとって喫緊の課題となっております。また、エネルギーコストの削減と環境保護は、SDGs の推進においても中心的な役割を担っております。AIrux8 は、企業でのエネルギー使用をより効率的にし、環境に与える負担を軽減する、まさに画期的なソリューションであり、戦略販売パートナーと共に、日本市場に向けた導入を推進してまいりました。そのような中、MSYS において、AIrux8 に興味を持っていただき、MSYS 内での AIrux8 の検証を進めていただいた結果、その電力消費量削減実績とその導入効果に大きな可能性を感じていただけたことから、2024 年 4 月より新たな戦略販売パートナーとして AIrux8 の提供を開始することとなりました。

### 2. AIrux8 の特徴

AIrux8 は、天井に設置された人感センサーを組み込んだ「Node（ノード）」と呼ばれるセンサーを通して、施設内の混雑状況や不在状況等のデータを取得し、AI で解析、空調・照明（調光照明）を自動調整し、無駄な電力をカットして省エネにつなげるサービスです。その仕組みは、まずエアコンで室内温度と設定温度をチェックし、次にインターネットから外気温を取得します。そして Node センサーでオフィス内の状況を把握し、その情報をクラウドで解析し、自動でエアコンの ON/OFF・温度・風量調節を行います。さらに、お客様の状況に応じて、施設内に設置された調光照明設備とも通信し、各照明のエリアグループ毎に時間帯、営業稼働日、季節により照明の明るさも自動制御します。

AIrux8 を導入することで外気温に合わせて緩やかに温度調整を行うことができるため、消費電力を大幅に抑えることが可能になり、また、人感センサーにより人の動きもチェックできるため、空間の混雑状況に合わせてエアコンや照明のオンオフ、エアコンの温度調節を自動的に行い、無駄なエネルギーをカットすることが可能となります。

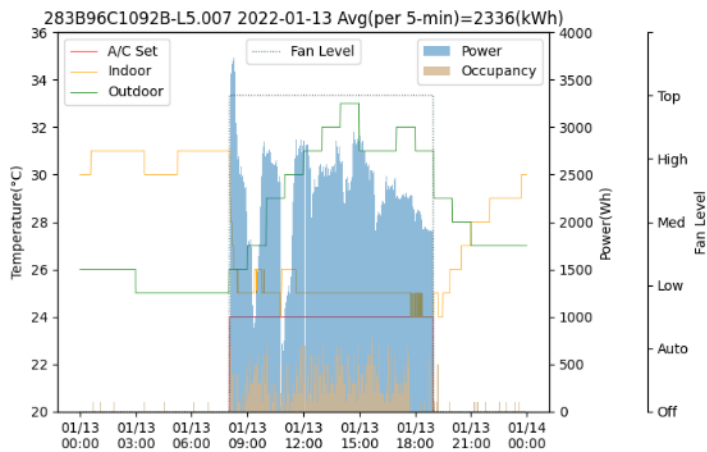


Node でオフィスの状況を、インターネットから室内外の温度と設定温度を把握、Gateway を経由してクラウドで解析、ダイナミックにエアコン・照明の設定を変更。

### 3. AIrux8 の導入前後の電力消費量削減比較

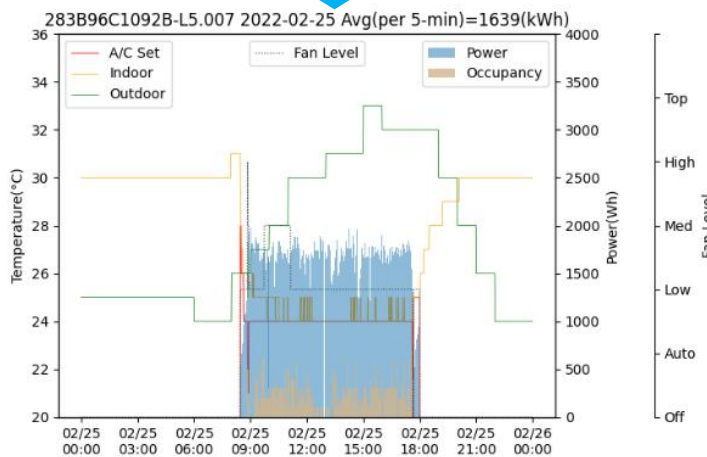
① 設定温度を変えず、エアコン起動時のピーク消費電力のみを制御した場合

AIrux8 導入前



消費電力にムラがあり、無駄な電力を使用している状態。

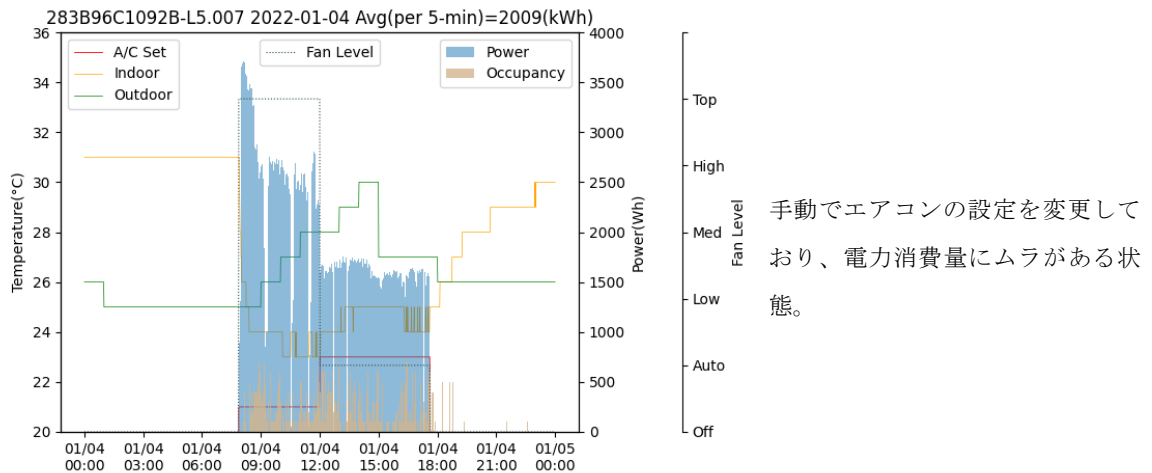
AIrux8 導入後



エアコンの温度設定は導入前と同じ 24℃、外気温度もほぼ同じにも関わらず、電力消費量は **30%以上削減**。

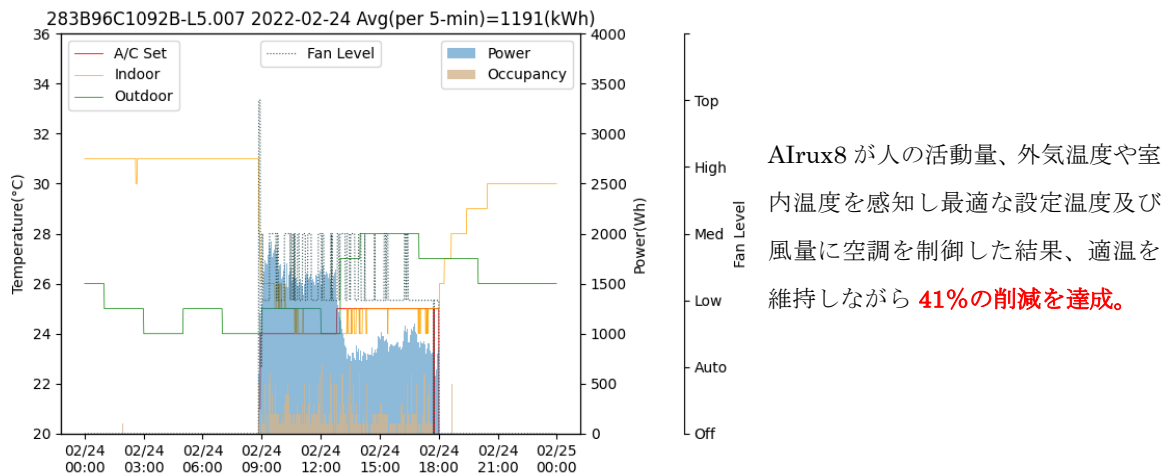
② 外気温度（緑のグラフ）が低い日での比較

AIrux8 導入前



手動でエアコンの設定を変更しており、電力消費量にムラがある状態。

AIrux8 導入後



AIrux8 が人の活動量、外気温度や室内温度を感知し最適な設定温度及び風量に空調を制御した結果、適温を維持しながら **41%の削減を達成**。

4. AIrux8 の今後の展開について

現在、AIrux8 は、日本市場展開拡大に向けた戦略的な販売パートナーとして MSYS をはじめ、多くの企業様との販売パートナーシップが進行しております。当社のお客様へ向けた細かな施設情報のヒアリングにより、その施設に応じた設定・分析提案を柔軟にさせて頂きながら、お客様のオーダーメイドのエネルギー削減を実現できることが当社の強みであり、また、エネルギー削減によるお客様のコスト削減はもちろんのこと、SDGs 推進のための環境問題への取り組みのアピールに繋がる点は、AIrux8 を導入するメリットとなり、その価値は非常に大きいと考えております。今後も、引き続きAIrux8 を当社の主要ソリューションとして、戦略販売パートナーとの提携を強化しながら、日本国内での導入を更に進めると共に、その販売をさらに加速させてまいります。

【丸紅情報システムズ株式会社について】 <https://www.marubeni-sys.com/>

丸紅情報システムズは、最先端 IT を駆使した付加価値の高いソリューションやサービスを、お客様視点で提供するソリューションプロバイダです。製造・流通・サービス・小売・金融業を中心とする様々な業界の知見と高度な提案力とグローバルな視点からお客様の差別化に貢献する最先端技術やそれを活用した新しいソリューションの開発力が当社の強みです。ソリューションや製品、サービスを通じて、お客様の期待を超える新しい「価値」の創出でお客様のビジネスを支援します。

【株式会社トラース・オン・プロダクトについて】 <https://www.traas.co.jp/>

当社は、「お客様への“真の価値提供”を第一にモノづくりを通じ Virtual と Real を融合 最適化した新しい社会の礎を創造する」を経営理念とし、モノは買う物から、サービス提供に付帯するプラットフォームになるべきであり、モノの価値は物体価値になくサービス価値にあると考えております。当社は、「モノづくり 4.0」（当社ウェブサイト「モノづくり 4.0」参照）の価値の主体から、本当に求められる製品を 0 から組上げられる調合士であり、今後の社会が待ち望んでいるサービス価値の提供に貢献してまいります。

※IoT ソリューションラボ <https://www.tranzas.co.jp/column/>

当社 IoT ソリューションのビジネス活用事例・最新トレンドをお届けしています。

【お問い合わせ先】

株式会社トラース・オン・プロダクト IR 担当 [ir@traas.co.jp](mailto:ir@traas.co.jp)