



平成 30 年 4 月 23 日

各 位

会 社 名 株式会社アイモバイル  
代 表 者 代表取締役社長 野口 哲也  
(コード番号：6535 東証マザーズ)  
問 合 せ 先 取締役 富重 眞栄  
(TEL. 03-5459-5290)

## 株主優待制度の新設に関するお知らせ

当社は、平成 30 年 4 月 23 日開催の取締役会において、株主優待制度の新設について決議いたしましたので、下記のとおりお知らせいたします。

### 記

#### 1. 目的

株主の皆様の日頃のご支援に感謝するとともに、当社株式への投資の魅力を高め、中長期的に当社株式を保有して頂くことを目的に株主優待制度を新設いたします。また、株主の皆様には優待制度を通じて当社のサービスをより一層親しんで頂くとともに、当社の事業への更なるご理解を深めて頂けるものと考えております。

#### 2. 株主優待の内容

当社が運営する「ふるなびグルメポイント」で提携している全国178店舗（平成30年4月23日現在）にてお食事代金としてご利用可能な「ふるなびグルメポイント」を進呈いたします。

株主優待のお申込みには、株主様専用ウェブサイトにおいて会員登録（無料）して頂く必要があります。

なお、平成31年4月30日まで（当社定時株主総会開催月の翌月から6ヶ月後）に対象のお申込みページにて会員登録（無料）をされていない場合には、当該ポイントは失効となりますので十分にご注意ください。

保有株式数に基づいたポイント付与数は以下のとおりとなります。

保有株式数	付与ポイント（年度）
500株以上1,000株未満	15,000pt
1,000株以上	30,000pt

「ふるなびグルメポイント」をご利用いただける店舗の一部ご紹介

全国178店舗（平成30年4月23日現在）提携レストランで松阪牛・飛騨牛など日本を代表するブランド和牛を食べられる「三重県明和町ポイント」「岐阜県池田町ポイント」、山口市の地酒、ビールおよび車エビなど、四季折々の新鮮で多彩な魚介類を和食、フレンチ、イタリアン、中華など幅広い料理ジャンルでお食事いただける「山口県山口市ポイント」などがございます。

東京エリア



三重県明和町 pt  
築地 さとう  
最寄り駅：東銀座駅



三重県明和町 pt  
松阪牛 よし田  
最寄り駅：初台駅



三重県明和町 pt  
ステーキハウスハマ 六本木本店  
最寄り駅：乃木坂駅



三重県明和町 pt  
東海亭  
最寄り駅：六本木駅



三重県明和町 pt  
岡半 ホテルニューオータニ  
最寄り駅：赤坂見附駅



三重県明和町 pt  
京しずく  
最寄り駅：恵比寿駅



岐阜県池田町 pt  
THE APOLLO  
最寄り駅：銀座駅



岐阜県池田町 pt  
code kurukku  
最寄り駅：代々木駅



岐阜県池田町 pt  
ころもと  
最寄り駅：広尾駅



山口県山口市 pt  
紀尾井町 藍泉  
最寄り駅：麹町駅



山口県山口市 pt  
代官山 貴真  
最寄り駅：代官山駅



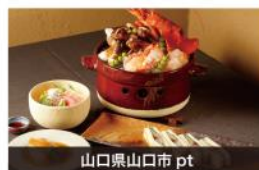
山口県山口市 pt  
ラドニス  
最寄り駅：外苑前駅



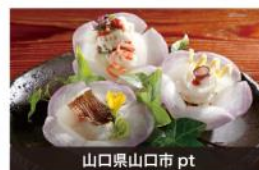
山口県山口市 pt  
六本木 とりや幸  
最寄り駅：六本木駅



山口県山口市 pt  
地球星  
最寄り駅：銀座駅



山口県山口市 pt  
東麻布 不風流  
最寄り駅：麻布十番

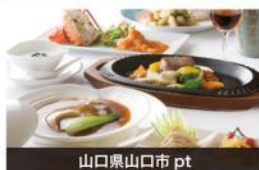


山口県山口市 pt  
温故知新  
最寄り駅：恵比寿駅

名古屋エリア



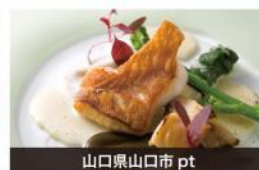
三重県明和町 pt  
ステーキ徳川  
最寄り駅：今池駅



山口県山口市 pt  
重慶飯店 名古屋店  
最寄り駅：矢場駅



三重県明和町 pt  
江戸菊  
最寄り駅：堺筋本町駅



山口県山口市 pt  
ブザンソン  
最寄り駅：福島駅

大阪エリア

### 3. 対象となる株主様

平成30年7月31日現在の当社株主名簿に記載または記録された500株（5単元）以上の株式を保有する株主様を対象といたします。

### 4. 株主優待制度開始時期

平成30年7月31日現在の当社株主名簿に記載または記録された500株（5単元）以上の株式を保有する株主様を対象に開始いたします。なお、ポイント利用可能な提携店舗及び有効期限等については、平成30年10月中旬頃に別途ご案内いたします。

### 5. その他

株主優待制度の概要については、上記2. のとおりであります。以下のページにも概要を掲載しておりますので、ご参照下さい。[https://i-mobile.co.jp/ir/shareholder\\_services.aspx](https://i-mobile.co.jp/ir/shareholder_services.aspx)

なお、優待内容につきましては、今後変更となる可能性がございますのでご了承ください。株主優待制度の内容につき変更が生じた場合には、速やかに開示の上、お知らせいたします。

以上

#### 【参考資料】

ふるなびグルメポイント <https://gp.furunavi.jp/>

ふるなび <https://furunavi.jp/>

## ふるなびとは

“ふるさと納税をもっと身近に、より便利に”

当社は、ふるさと納税サイト「ふるなび」を運営しており、ふるさと納税を通じて、頑張る地域を応援しています。

ふるなびでは、ふるさと納税利用者にとって魅力的な自治体を厳選して掲載しており、クオリティ良好な返礼品に短時間でアクセスする事ができます。

掲載自治体数 **145自治体** (2018年4月23日現在)



## ふるさと納税とは

ふるさと納税とは、応援したい好きな自治体へ寄附をする仕組みのことです。

寄附をすると、寄附金の使い道を選べ、地域に貢献することができます。さらに、地域の特産物が寄附の返礼品として貰え、寄附金が税金から控除される制度です。

まだ寄附をしたことがないという方も、地域を応援して、ふるさと納税の魅力を感じてみませんか？

