

株式会社ダイフク <6383>

平成 29 年 3 月期 第 3 四半期

(平成 28 年 4 月 1 日～平成 28 年 12 月 31 日)

# 決算説明資料

2017 年 2 月 10 日

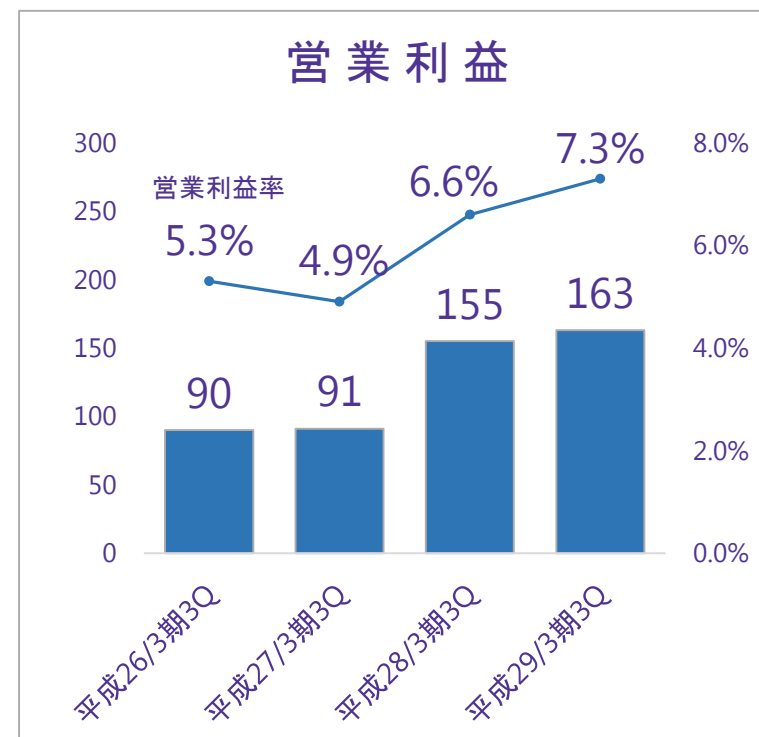
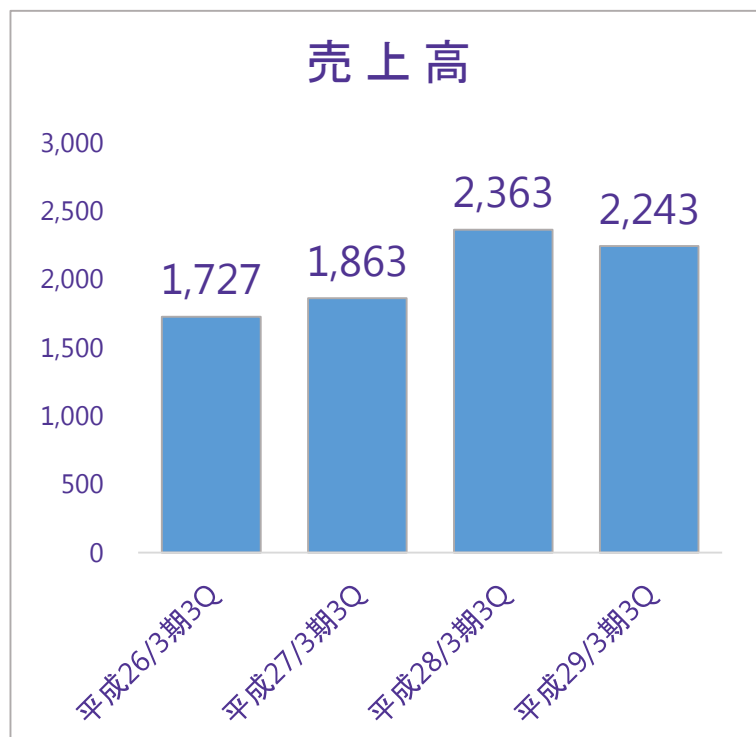


**DAIFUKU**  
Always an Edge Ahead

- 受注 : 中国の世界最大サイズの液晶工場向け案件や北米の流通業向け大型案件を受注
- 売上 : 豊富な受注残をベースに堅調に推移
- 利益 : 第3四半期連結累計期間で過去最高を更新

## 【第3四半期連結累計業績推移】

(億円/切捨て)



# 平成29年3月期第3四半期業績(連結)

DAIFUKU

2

(億円/切捨て)

	平成28/3期3Q	平成29/3期3Q	対前年同期比
受注高	2,805.5	<b>2,470.6</b>	▲11.9%
売上高	2,363.4	<b>2,243.2</b>	▲5.1%
営業利益	155.6	<b>163.0</b>	+4.8%
経常利益	165.6	<b>166.0</b>	+0.2%
親会社株主に帰属する四半期純利益	109.4	<b>122.0</b>	+11.5%
包括利益	88.2	<b>60.6</b>	▲31.3%

1株当たり四半期純利益	97.01円	<b>100.24円</b>
-------------	--------	----------------

為替レート(1US\$当たり)	120.91円	<b>108.85円</b>
-----------------	---------	----------------

(億円/切捨て)

	受注高 (外部顧客への受注高)		売上高 (外部顧客への売上高)		セグメント利益 (親会社株主に帰属する四半期純利益)	
	平成28/3期3Q	平成29/3期3Q	平成28/3期3Q	平成29/3期3Q	平成28/3期3Q	平成29/3期3Q
ダイフク	1,113.7	<b>1,241.6</b>	999.1	<b>1,017.5</b>	79.8	<b>72.3</b>
コンテック	109.9	<b>116.9</b>	104.8	<b>113.2</b>	3.5	<b>3.5</b>
DNAHC※1	791.0	<b>546.3</b>	565.4	<b>593.6</b>	10.0	<b>33.1</b>
DPM※2	99.7	<b>91.3</b>	97.1	<b>89.1</b>	1.7	<b>0.5</b>
その他	691.0	<b>474.3</b>	550.8	<b>455.0</b>	26.1	<b>12.5</b>
連結調整等	-	-	46.0	<b>▲25.3</b>	<b>▲11.8</b>	<b>▲0.1</b>
合計 (調整後)	2,805.5	<b>2,470.6</b>	2,363.4	<b>2,243.2</b>	109.4	<b>122.0</b>

※1 DNAHC = Daifuku North America Holding Company

※2 DPM = 株式会社ダイフクプラスモア

# 連結貸借対照表

(億円/切捨て)

	平成28年 3月期期末	平成29年 3月期3Q	増減額
<b>流動資産</b>	2,143.2	<b>1,960.8</b>	▲182.4
現金及び預金	491.8	<b>434.2</b>	▲57.6
売上債権	1,312.9	<b>1,153.7</b>	▲159.2
棚卸資産	220.9	<b>252.4</b>	+31.5
その他	117.4	<b>120.4</b>	+2.9
<b>固定資産</b>	817.3	<b>778.7</b>	▲38.5
有形固定資産	328.8	<b>317.4</b>	▲11.3
無形固定資産	170.7	<b>139.3</b>	▲31.4
のれん	111.8	<b>90.2</b>	▲21.5
その他	58.9	<b>49.0</b>	▲9.8
投資その他の資産	317.7	<b>321.9</b>	+4.2
<b>資産合計</b>	2,960.5	<b>2,739.6</b>	▲220.9

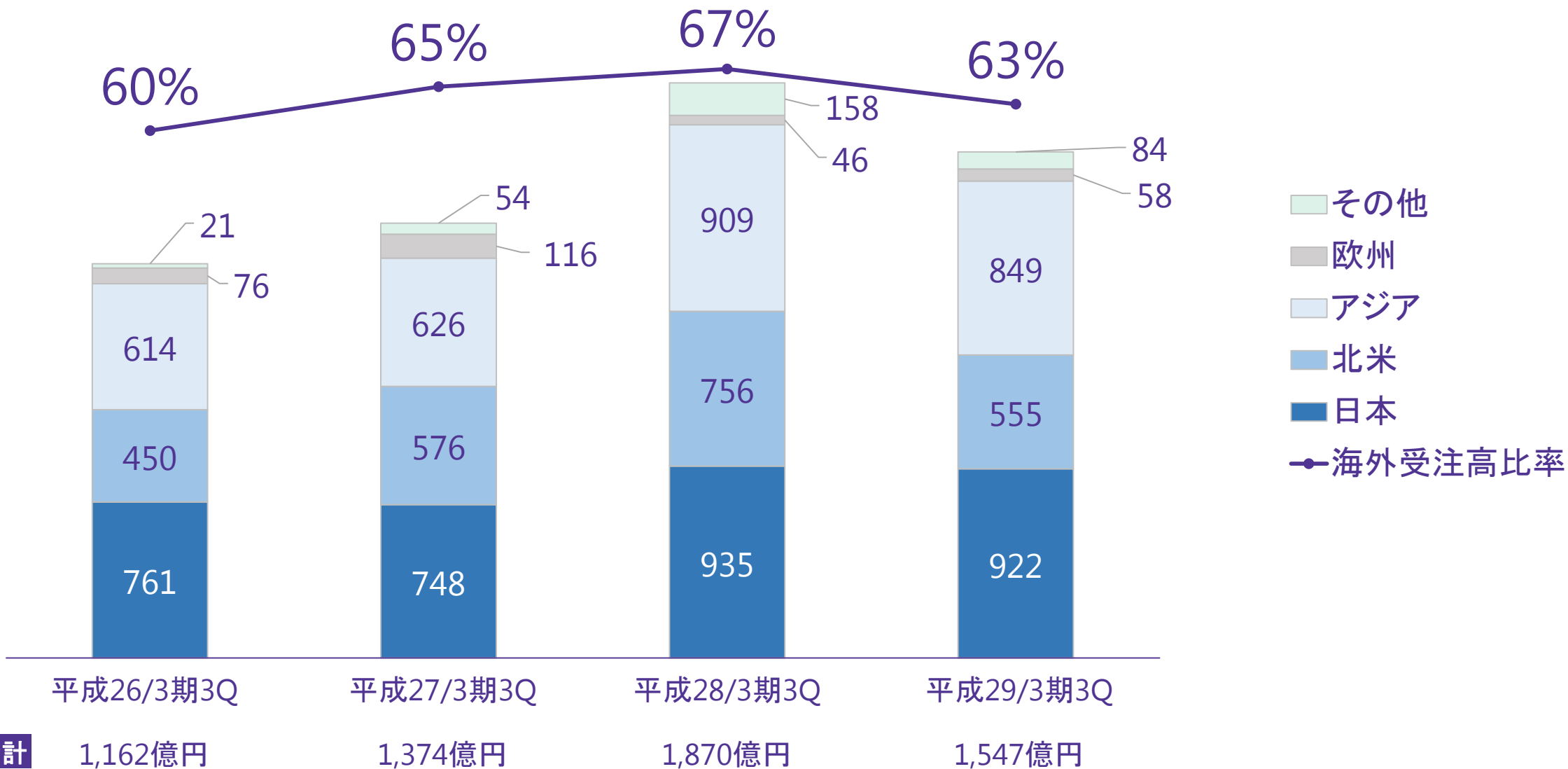
	平成28年 3月期期末	平成29年 3月期3Q	増減額
<b>流動負債</b>	1,150.3	<b>1,027.8</b>	▲122.4
仕入債務	579.6	<b>492.6</b>	▲87.0
短期借入金	87.0	<b>156.8</b>	+69.7
その他	483.6	<b>378.4</b>	▲105.2
<b>固定負債</b>	509.0	<b>388.1</b>	▲120.8
長期借入金・社債	322.0	<b>226.4</b>	▲95.5
その他	187.0	<b>161.7</b>	▲25.3
<b>負債合計</b>	1,659.3	<b>1,416.0</b>	▲243.3
株主資本	1,236.6	<b>1,321.3</b>	+84.6
資本金	150.1	<b>150.1</b>	-
その他の包括利益累計額	33.8	<b>▲26.6</b>	▲60.4
非支配株主持分	30.6	<b>28.8</b>	▲1.7
<b>純資産合計</b>	1,301.1	<b>1,323.5</b>	+22.4
<b>負債純資産合計</b>	2,960.5	<b>2,739.6</b>	▲220.9

# 連結業種別受注高・売上高

(億円/切捨て)

業種	受注高				売上高			
	平成28/3期3Q		平成29/3期3Q		平成28/3期3Q		平成29/3期3Q	
	受注高	構成比	受注高	構成比	売上高	構成比	売上高	構成比
自動車および自動車部品	613.1	21.9%	378.3	15.3%	444.6	18.8%	412.6	18.4%
エレクトロニクス	900.2	32.1%	829.7	33.6%	708.2	30.0%	654.8	29.2%
商業および小売業	441.9	15.8%	514.2	20.8%	522.1	22.1%	366.8	16.4%
運輸・倉庫	188.2	6.7%	157.0	6.4%	152.2	6.4%	139.0	6.2%
機械	83.5	3.0%	53.6	2.2%	60.6	2.6%	56.5	2.5%
化学・薬品	104.8	3.7%	110.9	4.5%	105.5	4.5%	151.4	6.7%
食品	108.0	3.9%	130.9	5.3%	50.9	2.2%	87.1	3.9%
鉄鋼・非鉄金属	26.7	1.0%	27.0	1.1%	28.0	1.2%	27.6	1.2%
精密機器・印刷・事務機	36.4	1.3%	33.4	1.4%	25.6	1.1%	33.9	1.5%
空港	181.6	6.5%	130.4	5.3%	188.7	8.0%	210.1	9.4%
その他	120.6	4.1%	104.8	4.1%	76.5	3.1%	102.9	4.6%
合計	2,805.5	100.0%	2,470.6	100.0%	2,363.4	100.0%	2,243.2	100.0%

(億円/切捨て)

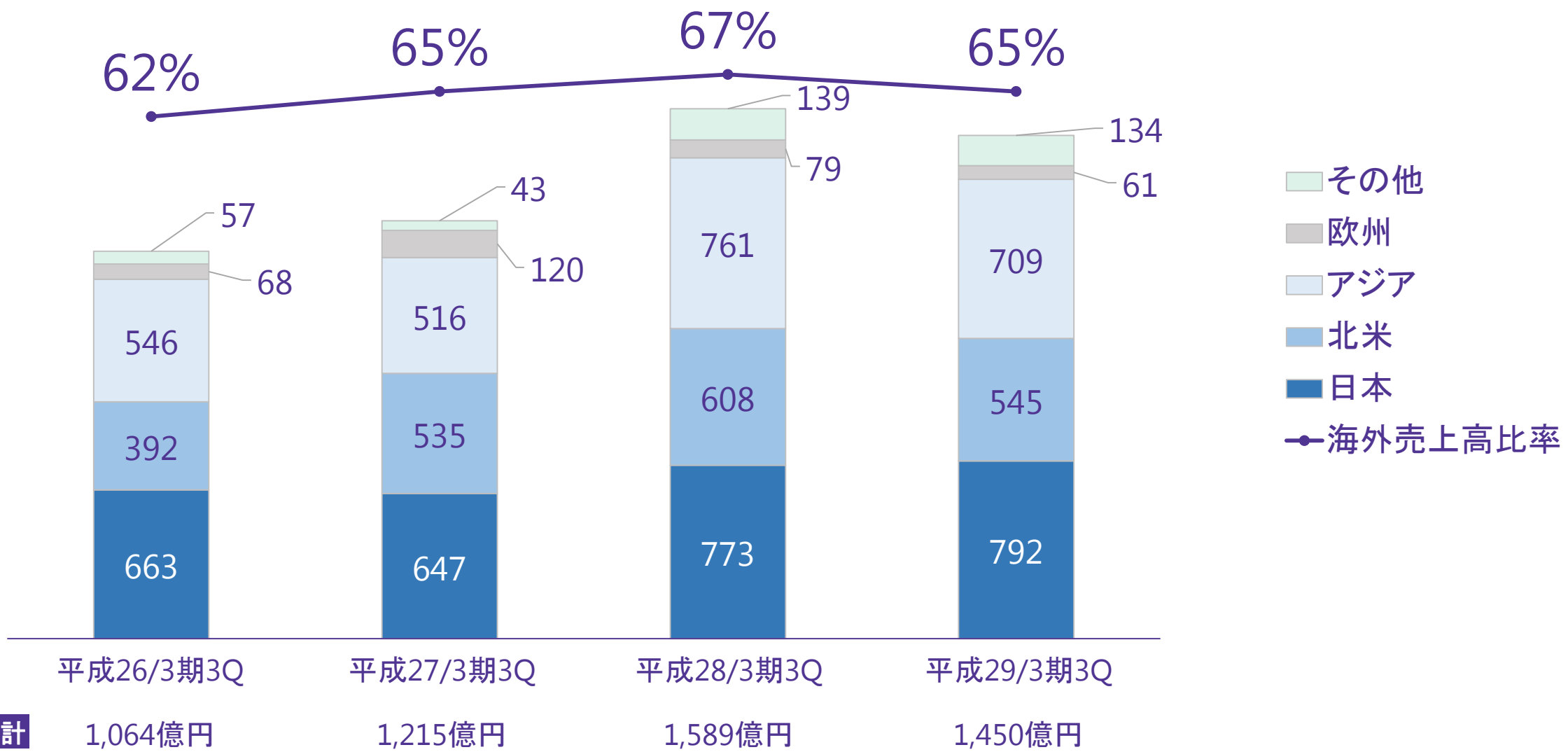


(億円/切捨て)

地域	国名	平成26/3期3Q		平成27/3期3Q		平成28/3期3Q		平成29/3期3Q	
		受注高	構成比	受注高	構成比	受注高	構成比	受注高	構成比
日本		761.6	39.6%	748.8	35.3%	935.4	33.3%	<b>922.9</b>	<b>37.4%</b>
北米		450.0	23.4%	576.7	27.1%	756.2	27.0%	<b>555.6</b>	<b>22.5%</b>
アジア		614.3	31.9%	626.8	29.5%	909.0	32.4%	<b>849.0</b>	<b>34.4%</b>
	中国	257.4	13.4%	180.0	8.5%	359.9	12.8%	<b>329.6</b>	<b>13.4%</b>
	韓国	178.5	9.2%	303.3	14.3%	278.4	9.9%	<b>261.8</b>	<b>10.6%</b>
	台湾	46.0	2.4%	58.3	2.7%	175.9	6.3%	<b>180.6</b>	<b>7.3%</b>
	その他	132.4	6.9%	85.0	4.0%	94.7	3.4%	<b>76.9</b>	<b>3.1%</b>
欧州		76.4	4.0%	116.5	5.5%	46.3	1.7%	<b>58.1</b>	<b>2.3%</b>
中南米		10.8	0.5%	31.2	1.5%	53.1	1.9%	<b>16.1</b>	<b>0.6%</b>
その他		10.9	0.6%	23.1	1.1%	105.2	3.7%	<b>68.6</b>	<b>2.8%</b>
合計		1,924.3	100.0%	2,123.3	100.0%	2,805.5	100.0%	<b>2,470.6</b>	<b>100.0%</b>



(億円/切捨て)



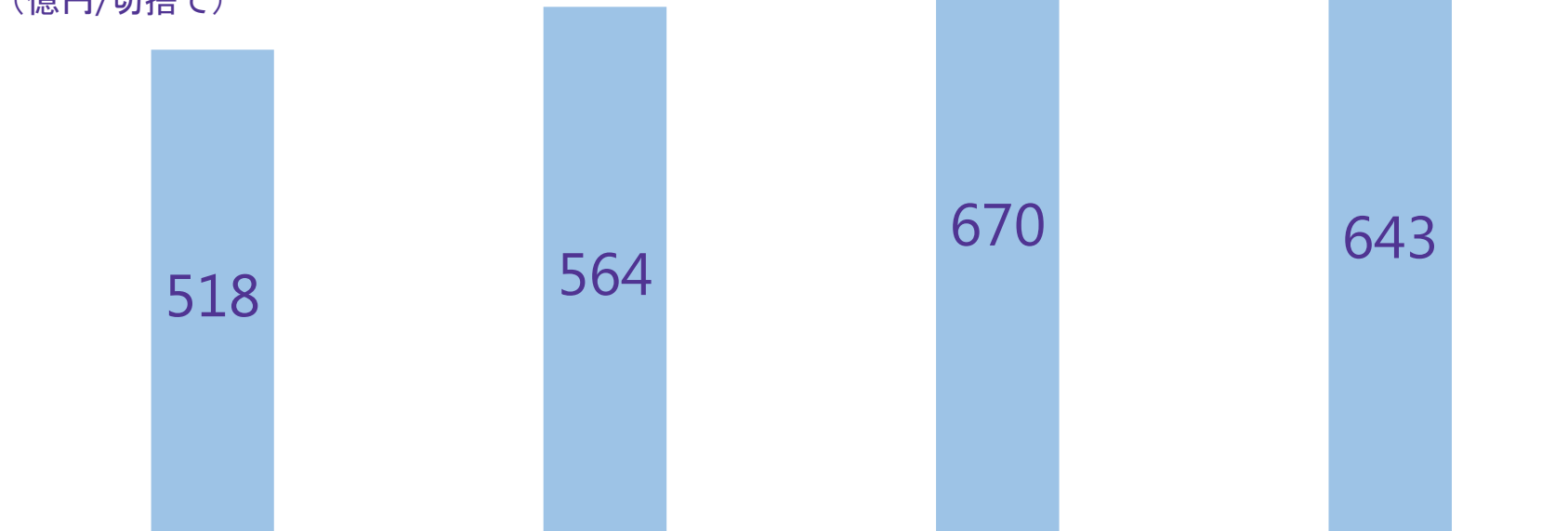
(億円/切捨て)

地域	国名	平成26/3期3Q		平成27/3期3Q		平成28/3期3Q		平成29/3期3Q	
		売上高	構成比	売上高	構成比	売上高	構成比	売上高	構成比
日本		663.2	38.4%	647.3	34.7%	773.8	32.8%	<b>792.3</b>	<b>35.3%</b>
北米		392.8	22.7%	535.8	28.8%	608.2	25.7%	<b>545.5</b>	<b>24.3%</b>
アジア		546.0	31.6%	516.0	27.7%	761.7	32.2%	<b>709.9</b>	<b>31.7%</b>
	中国	207.4	12.0%	209.2	11.2%	252.7	10.7%	<b>223.2</b>	<b>10.0%</b>
	韓国	158.3	9.2%	182.1	9.8%	267.0	11.3%	<b>219.6</b>	<b>9.8%</b>
	台湾	62.0	3.6%	37.9	2.0%	155.9	6.6%	<b>194.4</b>	<b>8.7%</b>
	その他	118.1	6.8%	86.6	4.6%	86.0	3.6%	<b>72.6</b>	<b>3.2%</b>
欧州		68.3	4.0%	120.3	6.5%	79.8	3.4%	<b>61.2</b>	<b>2.7%</b>
中南米		43.4	2.5%	25.9	1.4%	22.0	0.9%	<b>28.9</b>	<b>1.3%</b>
その他		14.0	0.8%	17.4	0.9%	117.6	5.0%	<b>105.1</b>	<b>4.7%</b>
合計		1,727.9	100.0%	1,863.0	100.0%	2,363.4	100.0%	<b>2,243.2</b>	<b>100.0%</b>

(%: 対売上高比率)



(億円/切捨て)



※サービス売上高  
 納入したシステム・製品を  
 対象にした、保守・メンテナ  
 ンス、リニューアル、改造工  
 事などによる売上高

平成26/3期3Q

平成27/3期3Q

平成28/3期3Q

平成29/3期3Q

対前年  
 成長率

30%

米国の空港向けサービス  
 専門会社ELSを連結

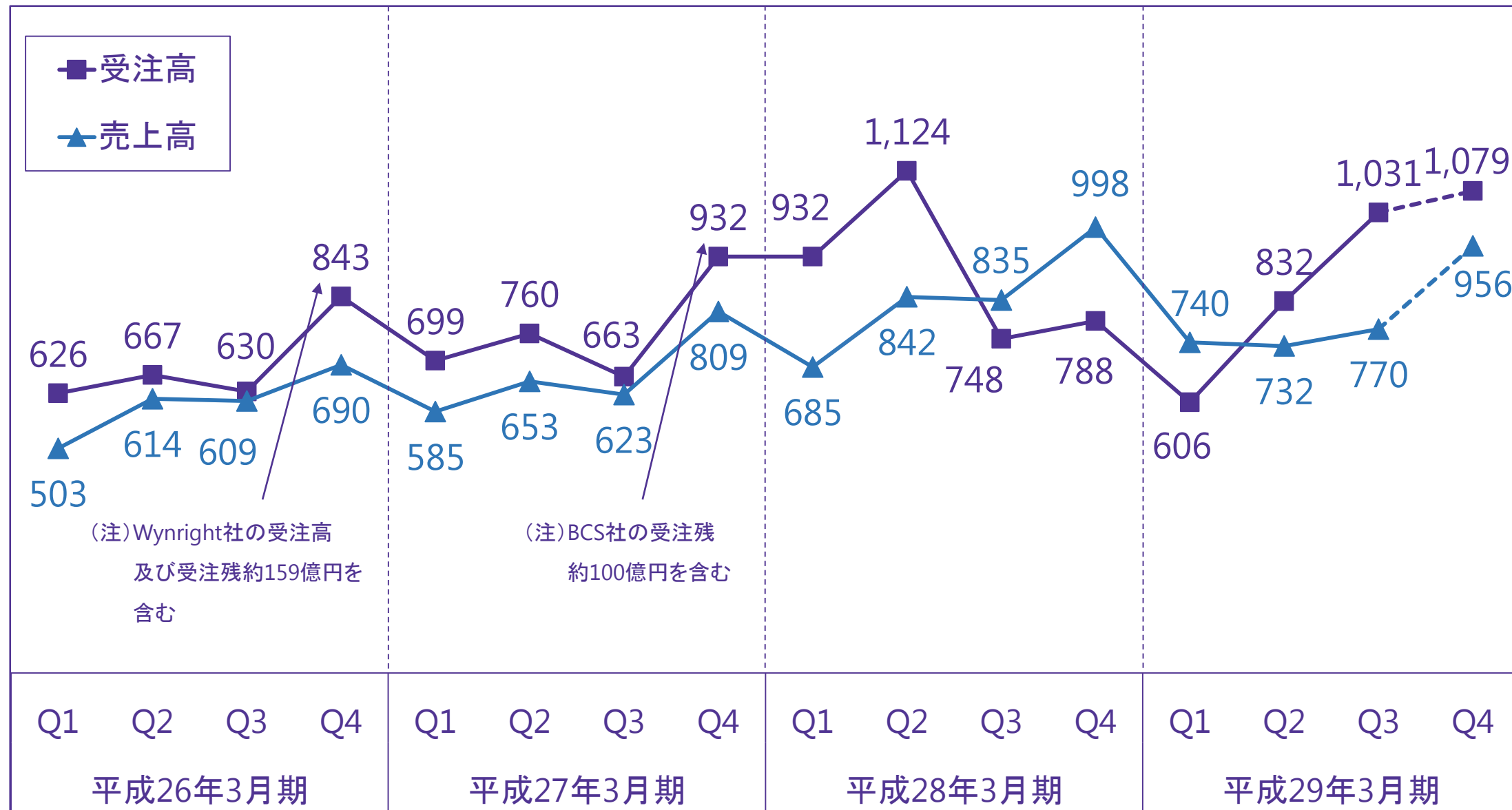
9%

19%

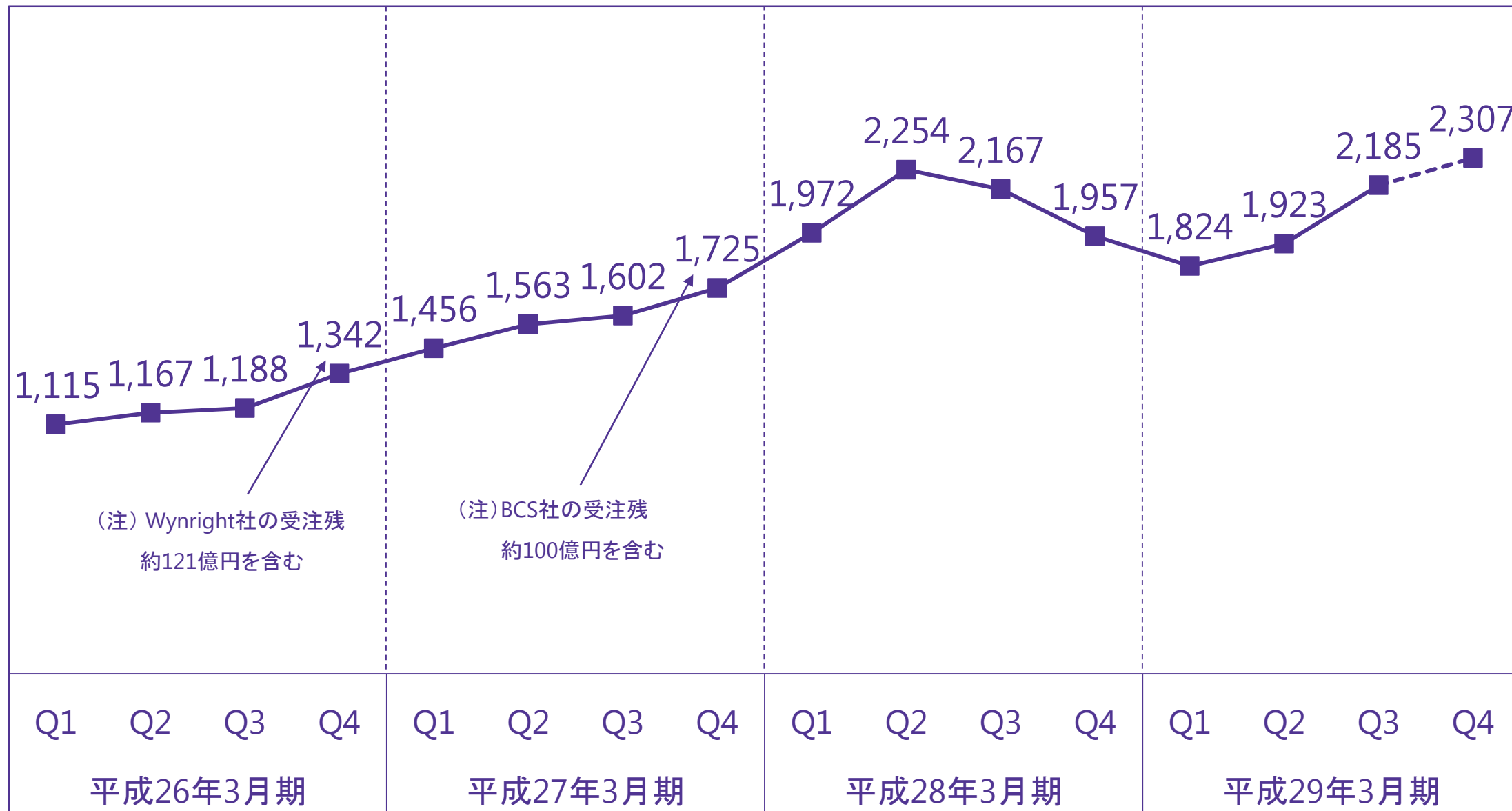
▲4%

# 受注高、売上高の四半期ごとの推移

(億円/切捨て)



(億円/切捨て)



（億円/切捨て）

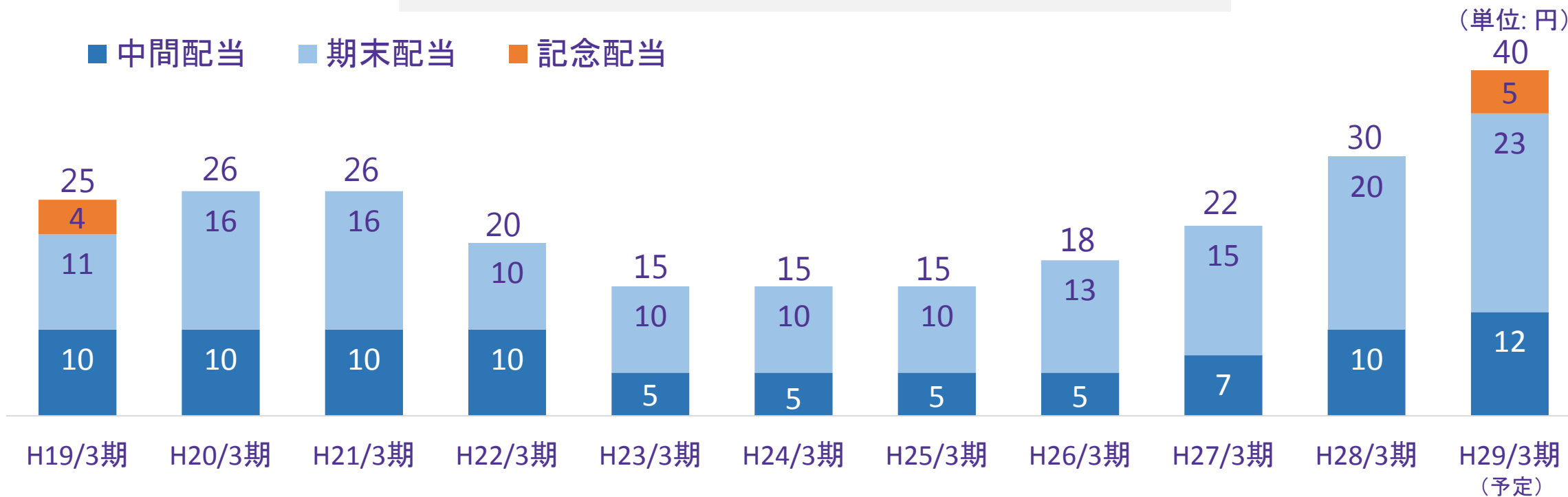
	平成28/3期 通期	平成29/3期通期（予想）		
		5/12公表	2/10修正公表	対前年 同期比
受注高	3,594.2	3,300	<b>3,550</b>	▲1.2%
売上高	3,361.8	3,300	<b>3,200</b>	▲4.8%
営業利益	208.7	210	<b>225</b>	+7.8%
経常利益	219.9	215	<b>230</b>	+4.6%
親会社株主に帰属する 当期純利益	136.5	145	<b>165</b>	+20.9%

## ■ 通期の当期純利益予想上方修正に伴い、期末配当を5円増配

※従来の過去最高： 年30円（平成28/3期）

	(修正前)		(修正後)
期末配当:	23円	➡	28円
年間配当:	35円	➡	40円

■ 中間配当 ■ 期末配当 ■ 記念配当



- 空港向け展示施設を滋賀事業所に開設  
最新のバゲージハンドリングシステムを展示。ダイフクの高能力ソリューションを  
実機でデモンストレーション





# DAIFUKU

Always an Edge Ahead

## 将来の見通しに関する注意事項

本資料に記載されている将来の業績に関する目標、信念、計画等は、過去の事実ではなく、最新の情報から判断した経営陣の想定や信念に基づく事業見通しであり、潜在的なリスクや不確定要素を含んでいます。実際の業績は、さまざまな重要要素により、記載された見通しと大きく異なる結果となりうることをご承知おきください。実際の業績に影響を与える重要要素としては、1) 当社グループの経営環境における消費者動向および経済情勢、2) 米ドルその他の通貨建ての売上・資産・負債に対する円為替レートの影響、3) コスト上昇や販売の抑制につながる安全その他に関する法令等の規制強化、4) 災害・戦争・テロ・ストライキ・疾病等の影響などが含まれます。なお、当社グループの業績に影響を与える要素は、これらに限定されるものではありません。