

決算補足説明資料

(2021年9月期 第3四半期)

株式会社キャリア
(証券コード：6198)



目次

1 決算サマリ

2 連結業績概要

3 業績予想

4 会社概要

1 決算サマリ

1. 決算サマリ

■ 21年9月期第3四半期累計（連結）

売上高： **9,431**百万円（前年比102.0%）

営業利益： **46**百万円

- 第3四半期においては、本社、大阪支店、福岡支店、京都支店、札幌支店、神戸支店、新宿支店等の主要支店を対象に移転・区画縮小を実施。

■ シニアワーク事業

売上高： **2,835**百万円（前年比86.1%）

- 新型コロナウイルス関連の特需案件を継続して獲得中。
- シニアの新たな活用として、障がい者雇用支援を目的とした「株式会社ウェルネスキャリアサポート」を設立。

■ シニアケア事業

売上高： **6,596**百万円（前年比110.8%）

- キューボグループにより、第3四半期累計で1,086百万円（前年比120.5%）の業績貢献。
- 大規模接種センターの看護師派遣事業を落札、ワクチン接種業務の看護師派遣需要が高まる。

2 連結業績概要

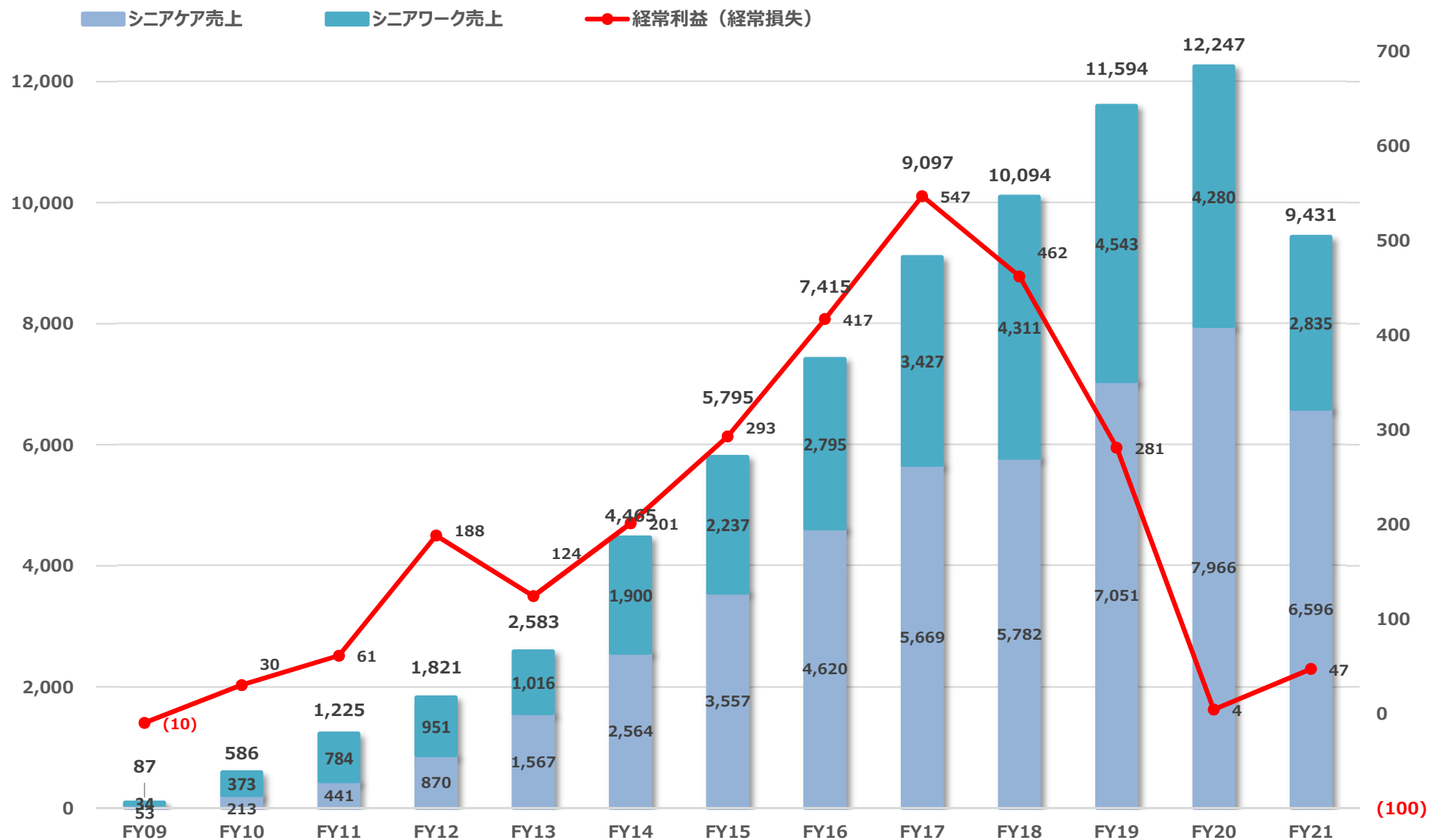
2. 連結業績概要 (P/L 対前年同期比)

(単位：百万円)	20/09期3Q		21/09期3Q		対前年比
	金額	売上高比	金額	売上高比	
売上高	9,246	100.0	9,431	100.0	102.0
シニアワーク事業	3,293	35.6	2,835	30.1	86.1
シニアケア事業	5,952	64.4	6,596	69.9	110.8
売上原価	7,325	79.2	7,444	78.9	101.6
売上総利益	1,920	20.8	1,987	21.1	103.5
販売費及び一般管理費	1,938	21.0	1,940	20.6	100.1
営業利益	△18	-	46	0.5	-
経常利益	△54	-	47	0.5	-
親会社株主に帰属する当期純利益(純損失)	△72	-	△10	-	-

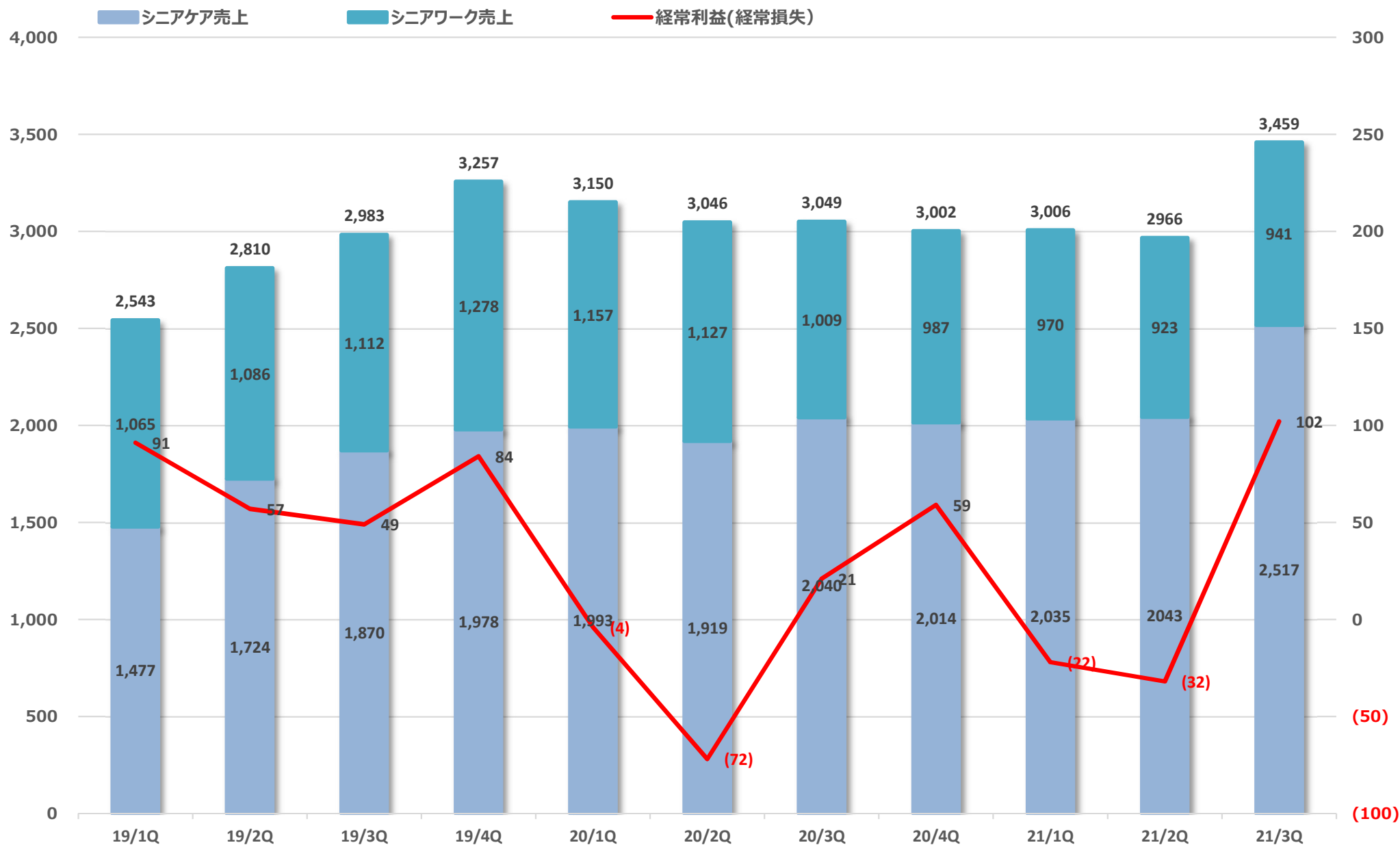
2. 連結業績概要 (B/S 対前期末比)

(単位：百万円、%)	2020年9月期		2021年9月期				増減額
	前期末		3Q末				
	金額	構成比	金額	構成比	前期末比		
流動資産	2,956	84.4	3,372	88.9	114.1	+415	
現金及び預金	1,587	45.3	1,596	42.1	100.6	+9	
売掛金	1,249	35.7	1,676	44.2	134.2	+427	
その他	120	3.4	99	2.6	82.6	△20	
固定資産	546	15.6	423	11.1	77.4	△123	
有形固定資産	45	1.3	48	1.3	106.1	+2	
無形固定資産	266	7.6	218	5.8	82.0	△47	
投資その他の資産	234	6.7	156	4.1	66.7	△78	
資産合計	3,503	100.0	3,795	100.0	108.4	+292	
流動負債	2,147	61.3	2,465	65.0	114.8	+317	
短期借入金	910	26.0	1,010	26.6	111.0	+100	
その他	1,237	35.3	1,455	38.3	117.6	+217	
固定負債	77	2.2	66	1.8	86.1	△10	
負債合計	2,225	63.5	2,532	66.7	113.8	+307	
資本金	157	4.5	157	4.2	100.0	-	
資本剰余金	137	3.9	137	3.6	100.0	-	
利益剰余金	1,092	31.2	1,082	28.5	99.0	△10	
自己株式	△152	△4.3	△152	△4.0	100.0	-	
新株予約権	8	0.3	18	0.5	208.6	+9	
純資産合計	1,278	36.5	1,263	33.3	98.6	△14	
負債・純資産合計	3,503	100.0	3,795	100.0	108.4	+292	

2. 連結業績概要 (年度別業績推移)



2. 連結業績概要 (四半期別業績推移)

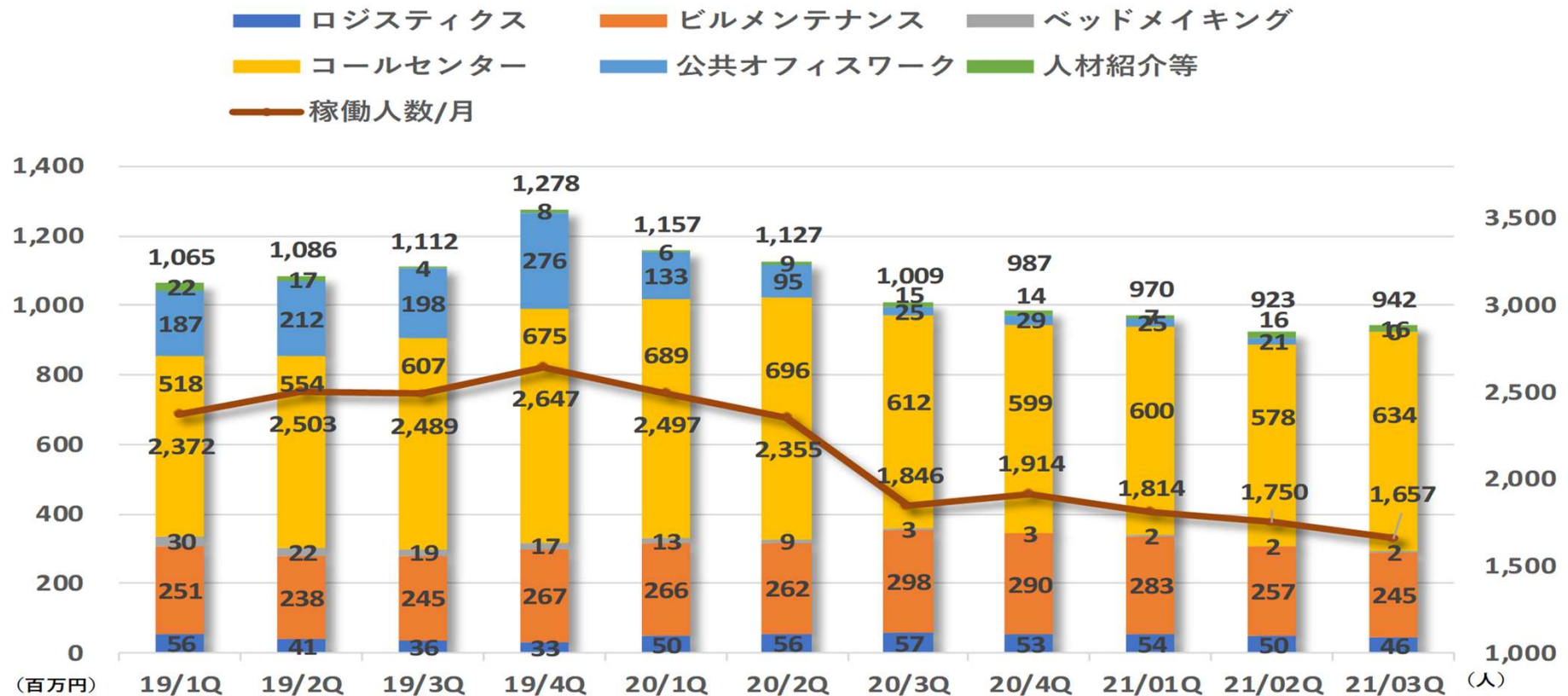


2. 連結業績概要（事業別KPI）

■ シニアワーク事業 売上高：**2,835**百万円（前年比86.1%）

TOPIX

■ 2021年3月に障がい者雇用支援事業を行う子会社（株式会社ウェルネスキャリアサポート）を設立。業績貢献は2022年9月期予定

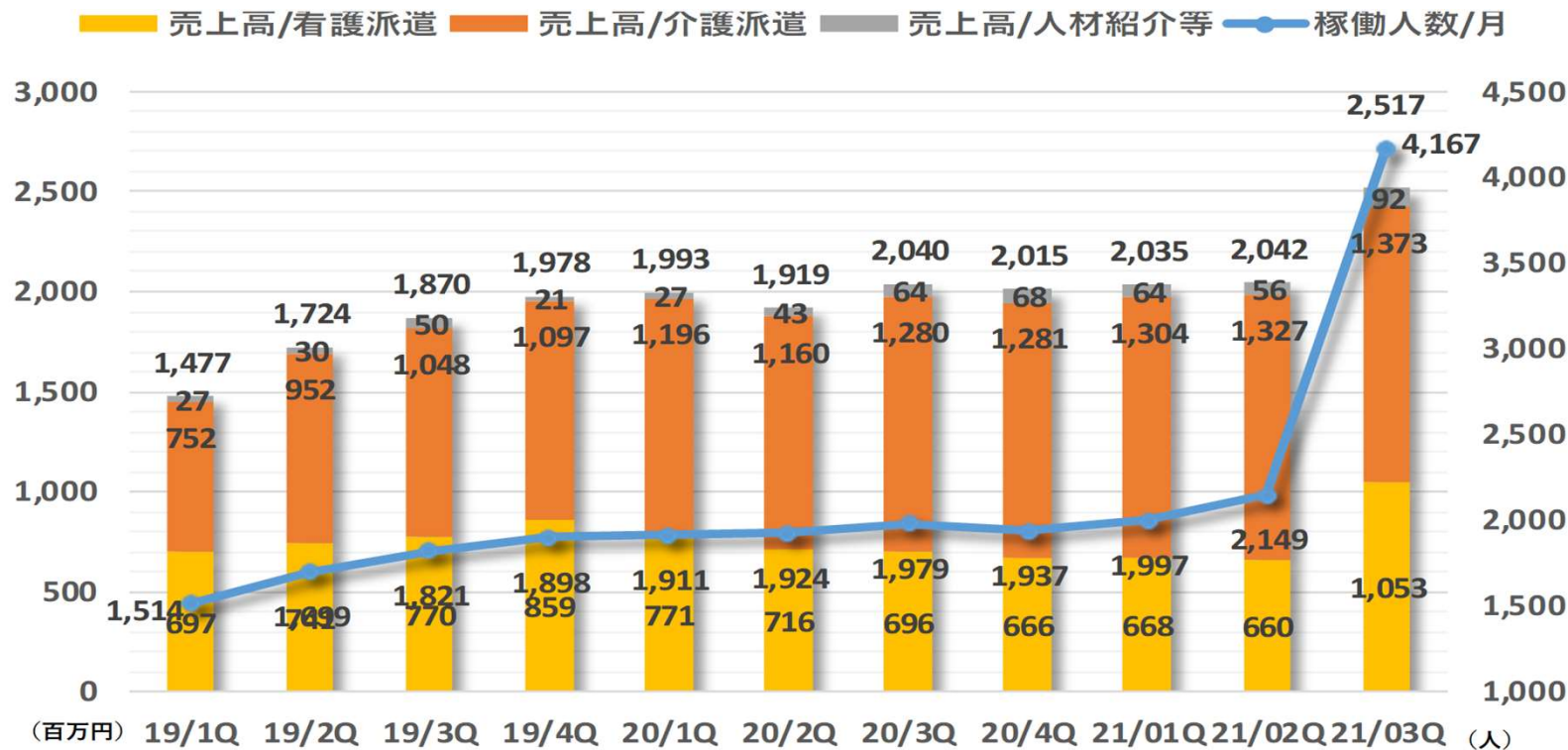


2. 連結業績概要（事業別KPI）

■ シニアケア事業 売上高：**6,596**百万円（前年比110.8%）

TOPIX

■ 防衛省主催の大規模接種センターへの**常時看護師200名**の派遣事業を受託



3 業績予想

3. 業績予想

現時点の業績予想につきましては、2020年11月13日に公表した通期連結業績予想を修正しております。詳細につきましては、2021年8月13日に開示いたしました「通期連結業績予想の修正に関するお知らせ」をご参照ください。

(単位：百万円、%)	2020/09期	2021/09期		前年比
	実績	業績予想	売上高比	
売上高	12,247	13,700	100%	111.9%
営業利益	1	250	1.8%	-
経常利益	3	250	1.8%	-
親会社株主に帰属する当期純利益	△39	100	0.7%	-

本資料に記載された意見や予測などは資料作成時点での当社の判断であり、その情報の正確性を保証するものではありません。

様々な要因の変化により実際の業績や結果とは大きく異なる可能性があることをご承知おきください。

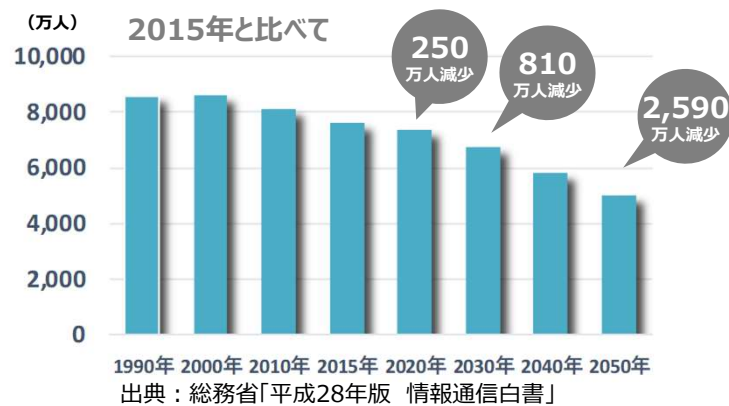
また2015年9月期3Q以前のデータは、弊社内部管理数字となります。

4 会社概要

4. 会社概要

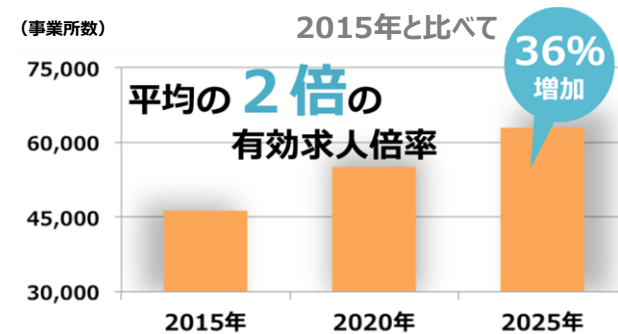
日本はますます高齡化社会が進行し、こと人材市場においては、**労働人口の減少、介護市場での人手不足**は大きな課題となっております。

深刻な労働力の減少



2020年までに250万人の減少。
その後勢いはさらに加速していくと予想されております。

介護市場の人手不足



出典：厚生労働省「介護サービス施設・事務所調査」
厚生労働省「職業安定業務統計」、総務省「労働力調査」

介護施設の増加が続いている。さらに施設では**採用難**が続いており、この状況は続くものと予想されております。



CAREERは、この2つの課題に人材サービスで応える
高齡化社会型人材サービス企業です

4. 会社概要

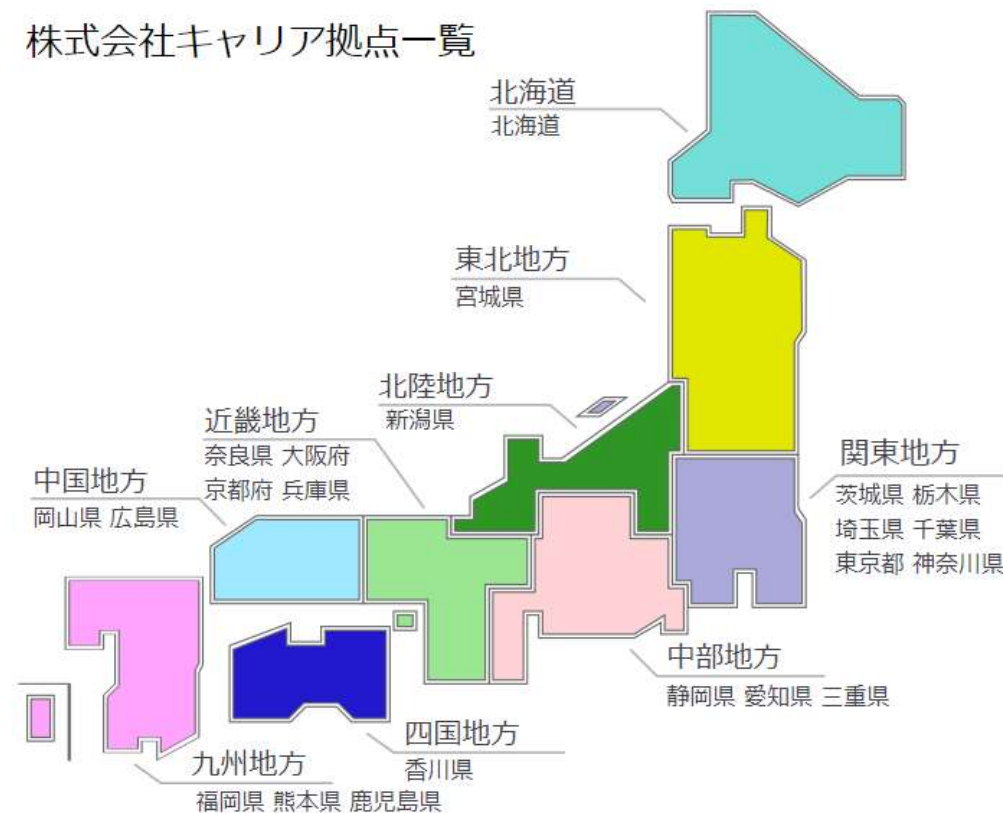
会社名	株式会社キャリア／CAREER CO., LTD.
設立	2009年4月28日
資本金	157百万円
本社所在地	東京都世田谷区太子堂四丁目1番1号キャロットタワー14階
本店所在地	東京都新宿区西新宿七丁目4番4号武蔵ビル4階

企業理念

高齢化社会のなかで、すべての人々が仕事を通じて社会に貢献し、生きがいを見つけることのできる世の中の実現を目指します。

役員	代表取締役会長兼社長	川嶋 一郎
	取締役	竹上 雅彦
	取締役	海老澤 篤
	取締役 (社外)	谷間 真
	監査等委員取締役	吉村 精治
	監査等委員取締役 (社外)	竹澤 大格
	監査等委員取締役 (社外)	山本 和成

株式会社キャリア拠点一覧



本社 事業所	東京本社	札幌支店	仙台支店
	水戸支店	宇都宮支店	新潟支店
	大宮支店	船橋支店	秋葉原支店
	池袋支店	新宿支店	横浜支店
	渋谷支店	竹の塚支店	静岡支店
	浜松支店	名古屋支店	三重支店
	奈良支店	大阪支店	京都支店
	神戸支店	岡山支店	広島支店
	北九州支店	福岡支店	高松支店
	熊本支店	鹿児島支店	

設立13年で全国**29拠点**へ拡大しています

(2021年8月13日現在)

4. 会社概要 (グループ会社一覧)

親会社

株式会社キャリア

【本社】 東京都世田谷区太子堂4-1-1キャロットタワー14F

【本店】 東京都新宿区西新宿7-4-4 武蔵ビル4F



連結子会社

[シニアケア領域]

株式会社キューボグループ

東京都世田谷区太子堂4-1-1キャロットタワー14F

株式会社キューボ

東京都渋谷区道玄坂2-10-7 新大宗ビル3F

株式会社オプション

東京都渋谷区道玄坂2-10-7 新大宗ビル3F

株式会社オプション

東京都渋谷区道玄坂2-10-7 新大宗ビル3F

[シニアワーク領域]

株式会社ジョブコラボ

沖縄県那覇市天久2-6-14

株式会社ウェルネスキャリアサポート

東京都世田谷区太子堂4-1-1キャロットタワー14F



関連会社

[シニアワーク領域]

株式会社JR西日本キャリア

大阪市北区中崎西2丁目2-1 東梅田八千代ビル3F





株式会社キャリア

【問い合わせ窓口】 IR担当
E-mail : ir@careergift.co.jp