

# 決算補足説明資料

(2021年9月期 第1四半期)

株式会社キャリア  
(証券コード：6198)



1. 決算サマリ
2. 連結業績概要
3. 業績予想
4. 会社概要

# 1. 決算サマリ

# 1. 決算サマリ

## ■ 21年9月期第1四半期累計（連結）

売上高：3,006百万円（前年比95.4%）

営業利益：△19百万円

- 第1四半期においては、期初の発表の通り、大型支店（大阪支店、福岡支店）の移転を実施。その結果、出退店費用として約15百万円ほど計上。

## ■ シニアワーク事業

売上高：970百万円（前年比83.8%）

- 新型コロナウイルス感染症関連のコールセンター案件が寄与するも、新型コロナウイルス感染症拡大前の水準には戻らず。

## ■ シニアケア事業

売上高：2,035百万円（前年比102.1%）

- キューボグループにより、第1四半期で338百万円（前年比120.3%）の売上貢献。

## 2. 連結業績概要

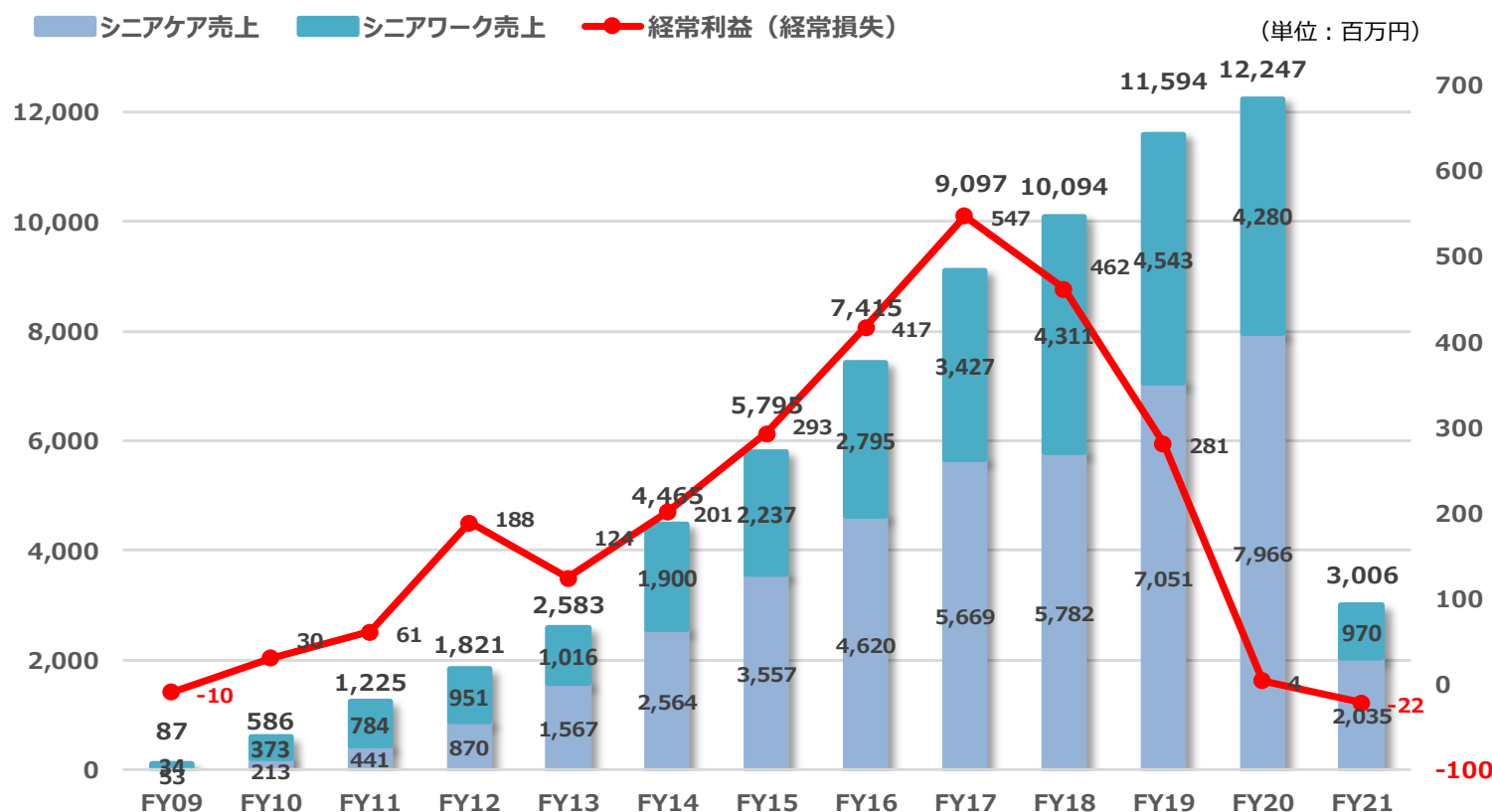
## 2. 連結業績概要 (P/L 対前年同期比)

(単位：百万円)	20/09期 1 Q		21/09期 1 Q		対前年比
	金額	売上高比	金額	売上高比	
売上高	3,150	100.0	3,006	100.0	95.4
シニアワーク事業	1,157	36.7	970	32.3	83.8
シニアケア事業	1,993	63.3	2,035	67.7	102.2
売上原価	2,503	79.5	2,395	79.7	95.7
売上総利益	647	20.5	610	20.3	94.3
販売費及管理費	648	20.6	629	21.0	96.8
営業利益	△ 1	△0.0	△ 19	△ 0.6	—
経常利益	△ 4	△0.1	△ 22	△ 0.8	—
親会社株主に帰属する 当期純利益 (純損失)	△11	△0.4	△ 27	△ 0.9	—

## 2. 連結業績概要 (B/S 対前期末比)

(単位：百万円、%)	2020年9月期		2021年9月期			
	前期末		第1四半期末			
	金額	構成比	金額	構成比	前期末比	増減額
流動資産	2,956	84.4	2,869	82.9	97.0	△87
現金及び預金	1,587	45.3	1,499	43.3	94.5	△87
売掛金	1,249	35.7	1,239	35.8	99.2	△9
その他	120	3.4	130	3.8	108.3	+9
固定資産	546	15.6	592	17.1	108.3	+45
有形固定資産	45	1.3	80	2.3	176.6	+34
無形固定資産	266	7.6	252	7.3	94.5	△14
投資その他の資産	234	6.7	259	7.5	110.8	+25
資産合計	3,503	100.0	3,461	100.0	98.8	△41
流動負債	2,147	61.3	2,107	60.9	98.1	△40
短期借入金	910	26.0	710	20.5	78.0	△200
その他	1,237	35.3	1,396	40.4	112.9	+159
固定負債	77	2.2	106	3.1	137.5	+28
負債合計	2,225	63.5	2,213	63.9	99.5	△11
資本金	157	4.5	157	4.6	100.0	-
資本剰余金	137	3.9	137	4.0	100.0	-
利益剰余金	1,092	31.2	1,065	30.8	97.5	△27
自己株式	△152	△4.3	△152	△4.4	100.0	-
新株予約権	8	0.3	6	0.2	72.1	△2
純資産合計	1,278	36.5	1,248	36.1	97.7	△30
負債・純資産合計	3,503	100.0	3,461	100.0	98.8	△41

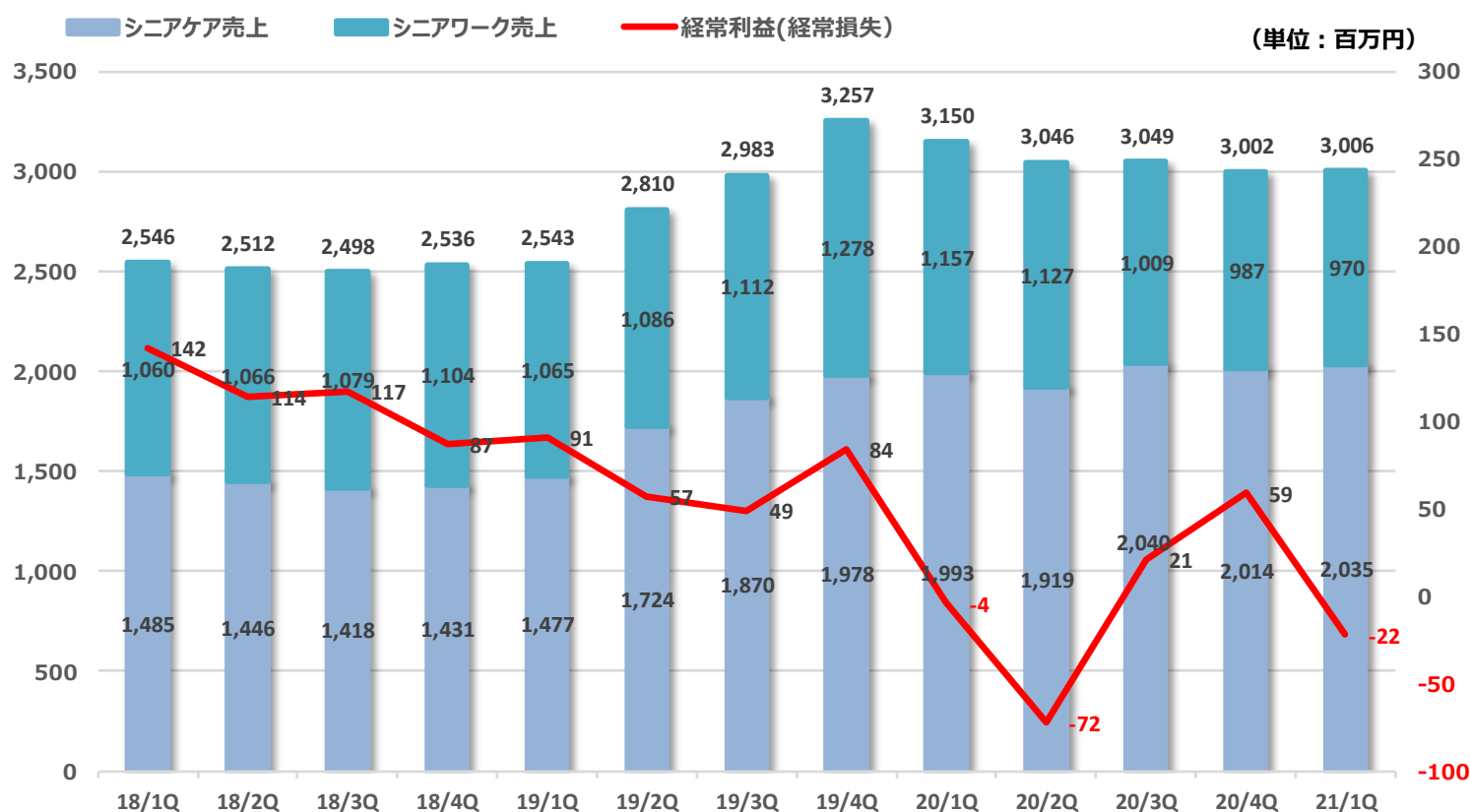
## 2. 連結業績概要 (年度別業績推移)



※当社は、19/09期2Qより連結決算となっています



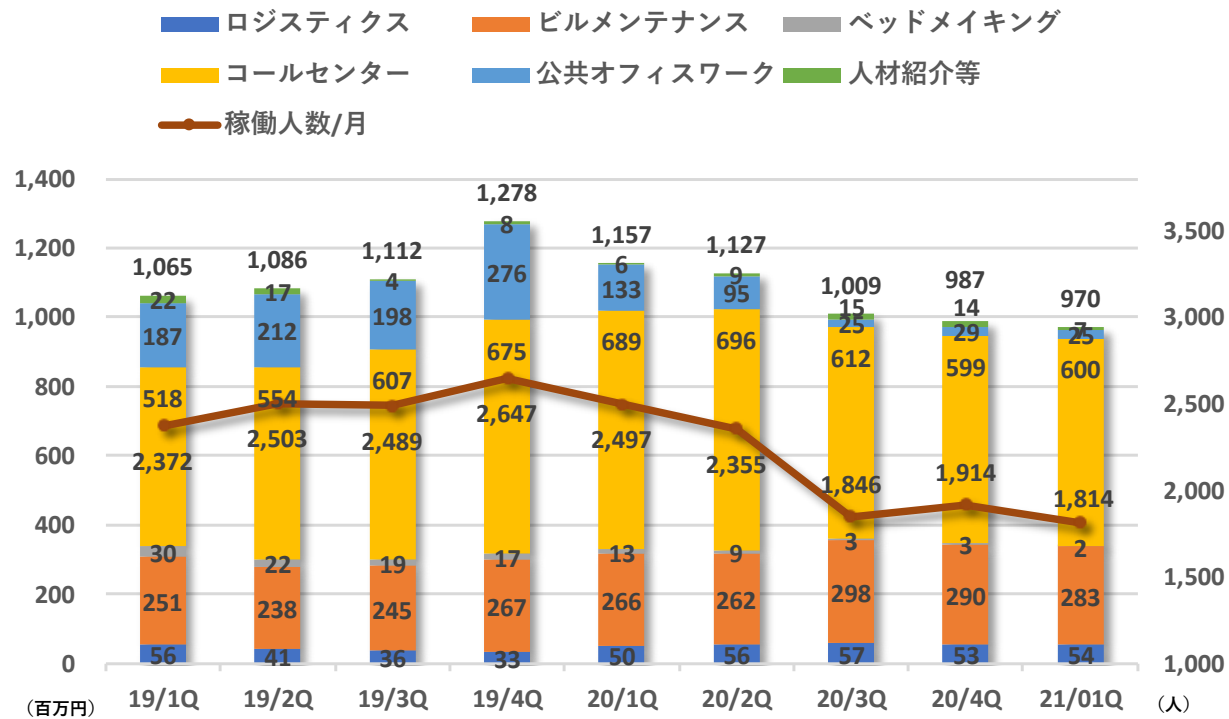
## 2. 連結業績概要 (四半期別業績推移)



※当社は、19/09期2Qより連結決算となっています

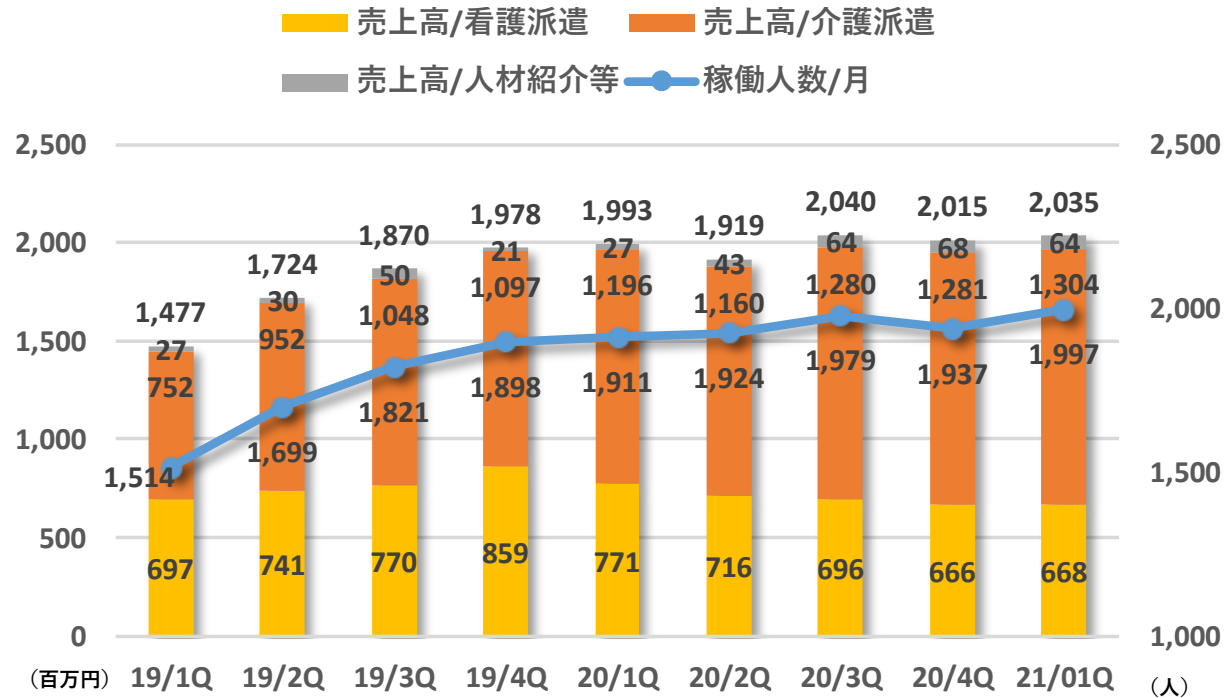
## 2. 連結業績概要 (事業別KPI)

■ シニアワーク事業 売上高： 970百万円 (前年比83.8%)



## 2. 連結業績概要（事業別KPI）

■ シニアケア事業 売上高：2,035百万円（前年比102.1%）



# 3. 業績予想

## 4. 業績予想

：コロナ影響ならびにアフターコロナを勘案し、  
2021年9月期は、直近に比べ、売上成長率を  
減少させております。

(単位：百万円、%)	2020/09期	2021/09期		
	実績	業績予想	売上高比	前年比
売上高	12,247	13,000	100%	106.1%
営業利益	1	50	0.4%	5000.0%
経常利益	3	50	0.4%	1666.7%
親会社株主に帰属する当期純利益	△39	10	0.1%	-

本資料に記載された意見や予測などは資料作成時点での当社の判断であり、その情報の正確性を保証するものではありません。

様々な要因の変化により実際の業績や結果とは大きく異なる可能性があることをご承知おきください。

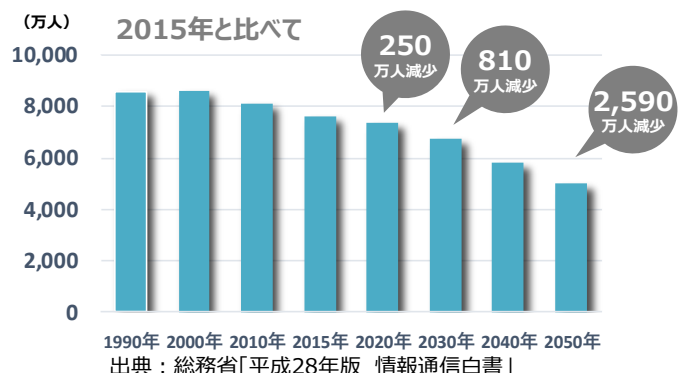
また2015年9月期 3 Q以前のデータは、弊社内部管理数字となります。

# 4. 会社概要

# 5. 会社概要

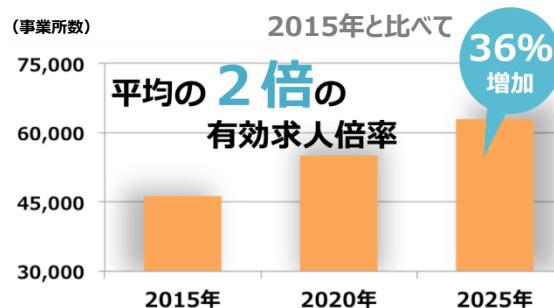
日本はますます高齡化社会が進行し、こと人材市場においては、**労働人口の減少、介護市場での人手不足**は大きな課題となっております。

### 深刻な労働力の減少



2020年までに**250万人**の減少。  
その後勢いは**さらに加速**していくと予想されております。

### 介護市場の人手不足



出典：厚生労働省「介護サービス施設・事務所調査」  
厚生労働省「職業安定業務統計」、総務省「労働力調査」

介護施設の**増加**が続いている。さらに施設では**採用難**が続いており、この状況は続くものと予想されております。



CAREERは、この2つの課題に人材サービスで応える  
**高齡化社会型人材サービス企業**です



# 5. 会社概要

**会社名** 株式会社キャリア／CAREER CO., LTD.

**設立** 2009年4月28日

**資本金** 157百万円

**本社所在地** 東京都世田谷区太子堂四丁目1番1号キャロットタワー14階

**本店所在地** 東京都新宿区西新宿七丁目4番4号武蔵ビル4階

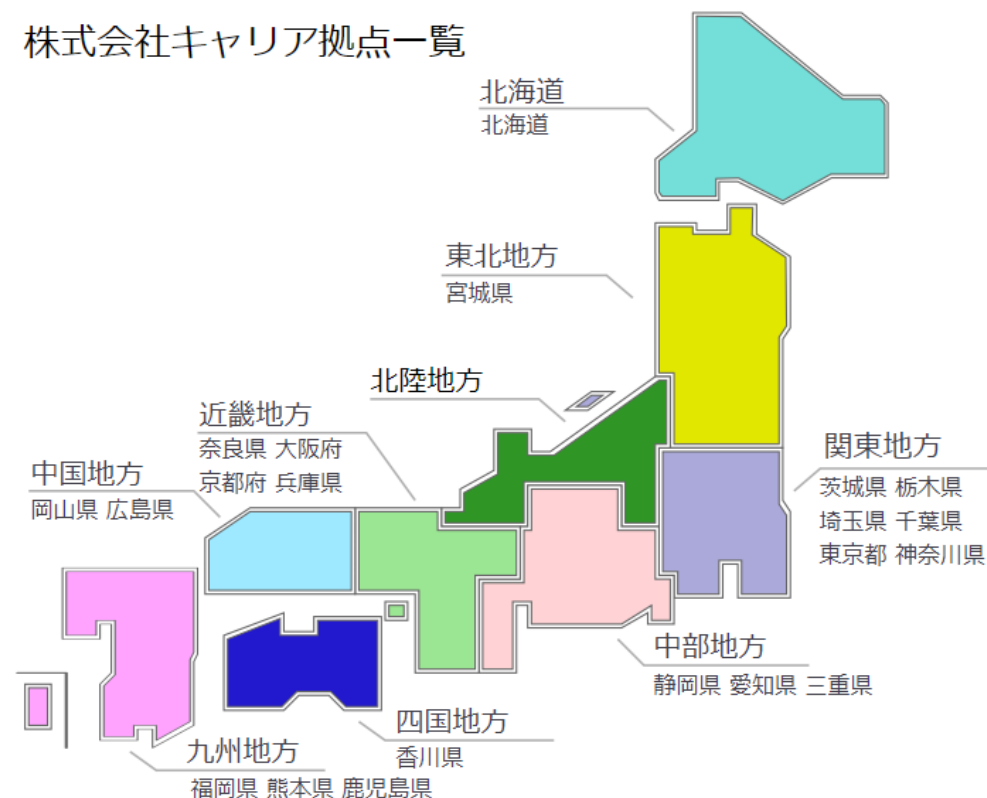
<b>役員</b>	代表取締役会長兼社長	川嶋 一郎
	取締役	竹上 雅彦
	取締役	海老澤 篤
	取締役 (社外)	谷間 真
	監査等委員取締役	吉村 精治
	監査等委員取締役 (社外)	竹澤 大格
	監査等委員取締役 (社外)	山本 和成

<b>本社事業所</b>	東京本社	札幌支店	仙台支店
	水戸支店	宇都宮支店	大宮支店
	船橋支店	秋葉原支店	池袋支店
	新宿支店	横浜支店	渋谷支店
	竹の塚支店	静岡支店	浜松支店
	名古屋支店	三重支店	奈良支店
	大阪支店	京都支店	神戸支店
	岡山支店	広島支店	北九州支店
	福岡支店	高松支店	熊本支店
	鹿児島支店		

## 企業理念

高齢化社会のなかで、すべての人々が仕事を通じて社会に貢献し、生きがいを見つけることのできる世の中の実現を目指します。

株式会社キャリア拠点一覧



設立13年で全国**28拠点**へ拡大しています

(2021年2月14日現在)

# 5. 会社概要 (グループ会社一覧)

親会社

## 株式会社キャリア

【本社】 東京都世田谷区太子堂四丁目1番1号キャロットタワー14階  
【本店】 東京都新宿区西新宿七丁目4番4号 武蔵ビル4階



連結子会社

[シニアケア領域]

## 株式会社キューボグループ

東京都世田谷区太子堂四丁目1番1号キャロットタワー14階



[シニアケア領域]

## 株式会社キューボ

東京都渋谷区道玄坂2-10-7 新大宗ビル3F



[シニアケア領域]

## 株式会社オプション

東京都渋谷区道玄坂2-10-7 新大宗ビル3F



[シニアケア領域]

## 株式会社キャスト

大阪府大阪市北区堂山町1-5 三共梅田ビル4F



[シニアワーク領域]

## 株式会社ジョブコラボ

沖縄県那覇市天久2-6-14



関連会社

[シニアワーク領域]

## 株式会社JR西日本キャリア

大阪市北区中崎西2丁目2-1 東梅田八千代ビル3階





# 株式会社キャリア

【問い合わせ窓口】 IR担当  
E-mail : [ir@careergift.co.jp](mailto:ir@careergift.co.jp)