



平成 27 年 2 月 25 日

各 位

会 社 名 株式会社エーアンドエーマテリアル  
代 表 者 代表取締役社長 中村 勇二  
コード番号 5391 (東証 1 部)  
問合せ先 総 務 部 長 金本 太志  
電話番号 045 - 503 - 5760

## 組織変更および人事異動に関するお知らせ

今般、下記のとおり組織変更および人事異動を実施いたしますのでお知らせします。

### 記

#### 1. 組 織 変 更 (平成 27 年 4 月 1 日付)

組織を集約、改組し、本社機能の強化と業務の効率化を図る。

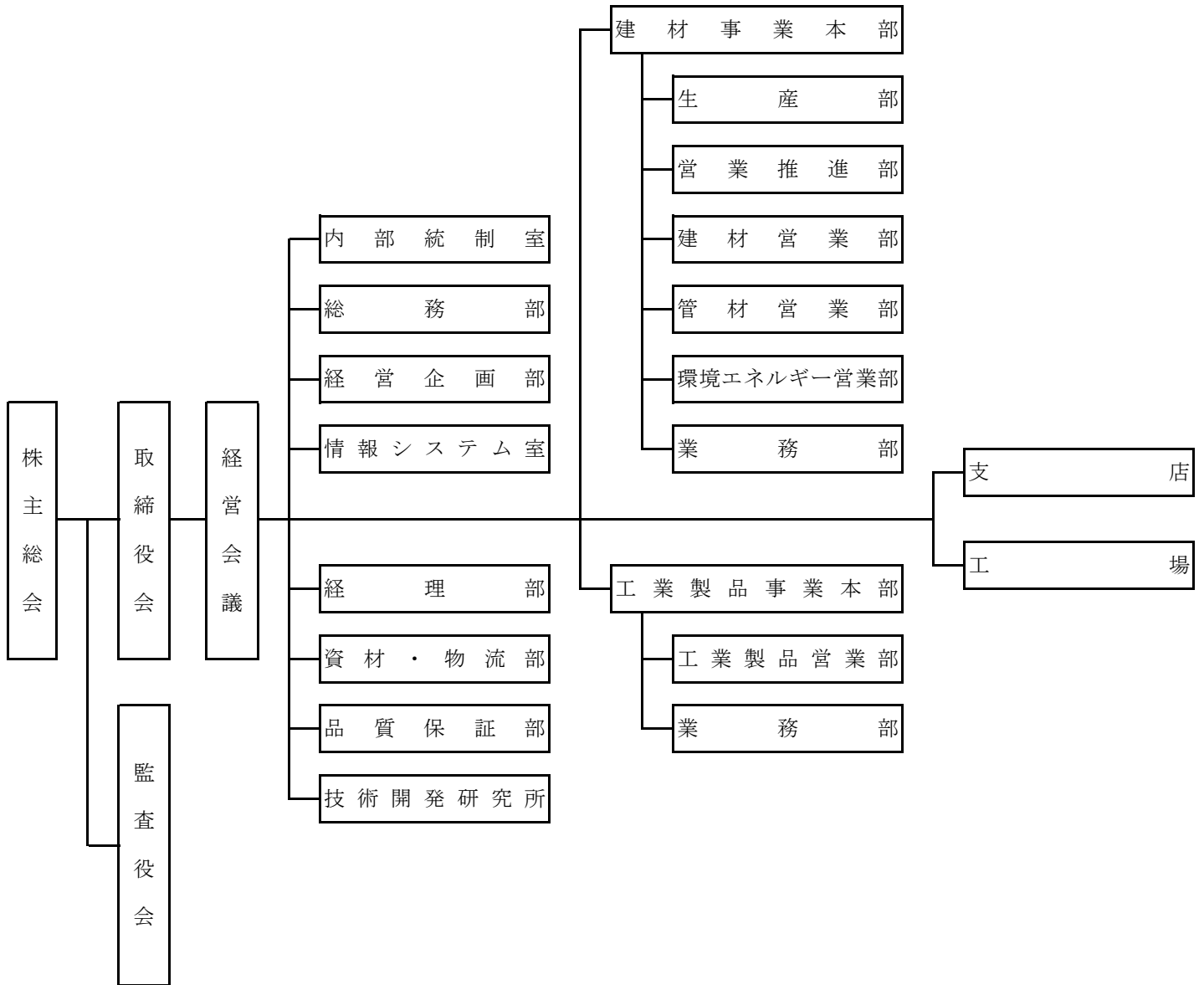
##### 1) 情報システム室

I T ガバナンス体制強化の一環として、経営企画部情報システムグループを情報システム室に昇格する。

##### 2) 経理部

同部に財務部を統合し、業務の効率化と人的資源の重点的かつ効果的な配置を図る。

組織図 (平成27年4月1日付)



2. 主要人事 (平成27年4月1日付)

| 氏名                  | 新役職名   | 現役職名                                 |
|---------------------|--|--------------------------------------|
| たきぐち こういち<br>瀧口 浩一  | 執行役員<br>資材・物流 管掌<br>建材事業本部長、生産部長 委嘱            | 執行役員<br>株式会社エーアンドエー茨城<br>代表取締役社長 委嘱  |
| でしまる しげあき<br>弟子丸 茂明 | 執行役員<br>建材事業本部<br>副本部長、建材営業部長 委嘱               | 参与<br>関東支店長 委嘱                       |
| あさの けんじ<br>浅野 健二    | 情報システム室長                                       | 経営企画部<br>情報システムグループリーダー              |
| まるはし としゆき<br>丸橋 俊之  | エーアンドエー工事株式会社 出向                               | 財務部長                                 |
| あらせ ひこゆき<br>荒瀬 彦之   | 株式会社エーアンドエー茨城<br>代表取締役社長                       | 資材・物流部長                              |
| まる やま さとし<br>丸山 諭   | 中部支店長<br>兼 株式会社エーアンドエー名古屋<br>代表取締役社長           | 建材事業本部<br>建材営業部<br>副部長               |
| いし い つよし<br>石井 剛    | 資材・物流部長  | 建材事業本部<br>業務部長<br>兼 資材・物流部           |
| もりちか けんじ<br>森近 賢治   | 工業製品事業本部<br>副本部長<br>兼 工業製品営業部長<br>兼 営業グループリーダー | 工業製品事業本部<br>工業製品営業部長<br>兼 営業グループリーダー |
| いはら よしあき<br>伊原 義明   | 建材事業本部<br>副本部長<br>兼 業務部長                       | 東北支店長                                |
| よねた かずや<br>米田 一也    | 東北支店長  | 関東支店<br>副支店長                         |
| ぬまた けんいち<br>沼田 健一   | 関東支店長  | 中部支店長<br>兼 株式会社エーアンドエー名古屋<br>代表取締役社長 |

| 氏 名   | 新役職名  | 現役職名                         |
|---|---|------------------------------|
| <small>ふじまき</small><br>藤 卷 <small>けいいち</small><br>慶 一 | 九州支店長   | 関西支店<br>建材広島営業部長<br>兼 広島営業所長 |
| <small>えだむら</small><br>枝 村 <small>しょうじ</small><br>昇 治 | 建材事業本部<br>建材営業部<br>副部長<br>兼 営業グループリーダー<br>兼 環境エネルギー営業部長 | 九州支店長                        |

以 上