

2024年3月期 第1四半期決算説明資料

株式会社ヌーラボ（証券コード：5033）

2023年8月14日



nulab

1.会社概要

2.サービス内容

3.成長戦略

4.業績ハイライト

1. 会社概要

nulab

An illustration on a dark blue background showing several hands of different skin tones reaching out from the bottom left. Some hands are holding white paper airplanes, which are scattered throughout the scene, flying upwards and to the right. The overall theme is teamwork and global impact.

“このチームで

一緒に仕事できてよかった”

を世界中に生み出していく。

nulab

To make creating simple and enjoyable

創造を易しく 楽しくする

Try First

いつも学び、実践しよう。すごいを超えた価値を届けるために、常識や現状ボーダーにとらわれず挑戦しよう。

Value.1

Love Differences

まずは受け入れることから始めよう。立場、技術、文化、嗜好、すべての違いは力に変えられる。楽しい雰囲気の中でオープンマインドを持ってお互いを尊重しよう。

Value.2

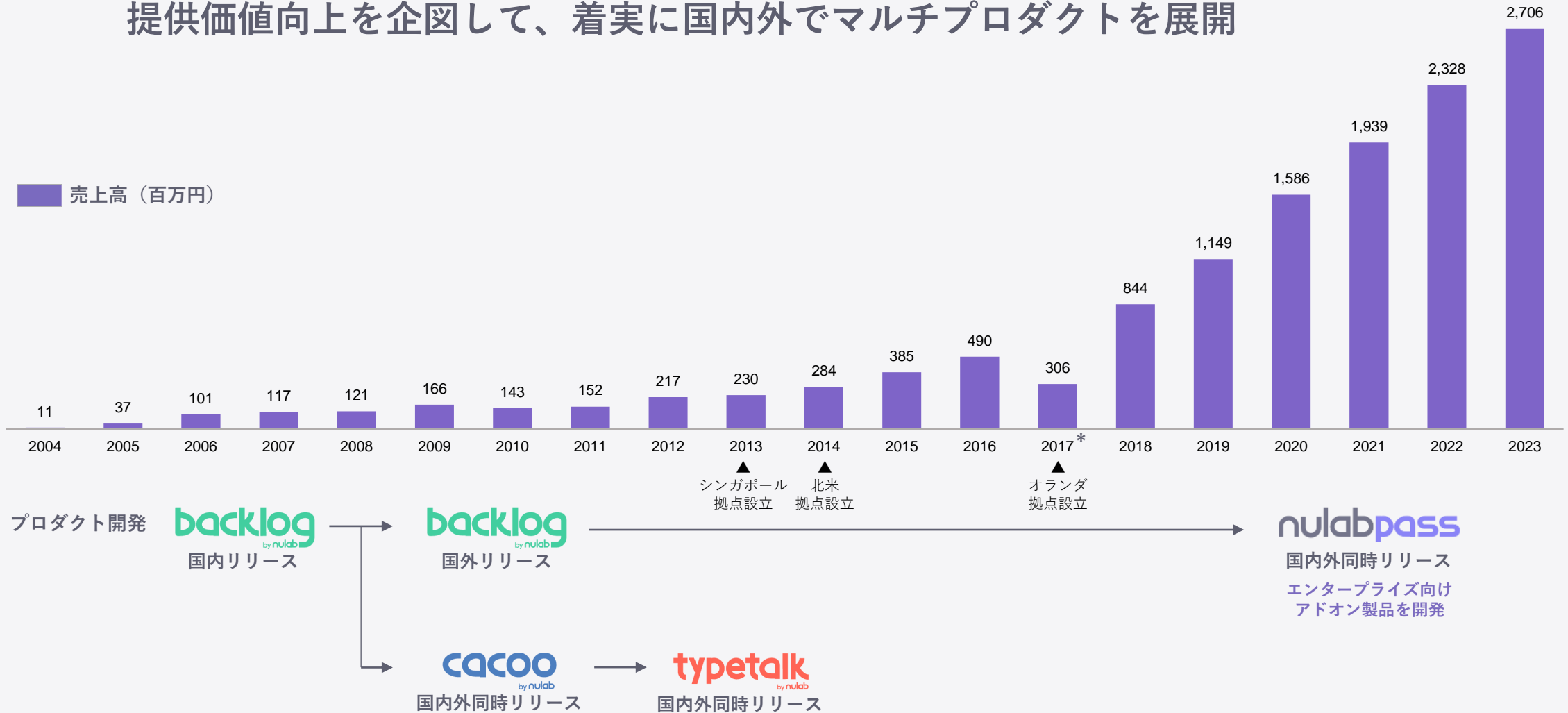
Goal Oriented

本質を見失わないよう、オープンな場でゴールを議論し、共有しよう。そして、喜びや悲しみを分かち合いながら共に目的地にたどりつこう。

Value.3

社名	株式会社ヌーラボ
設立	2004年3月
所在地	福岡県福岡市中央区大名
従業員数	147名（2023年3月31日現在、グループ全体）
主要株主	橋本 正徳：1,554,245株（24.1%） 田端 辰輔：1,497,900株（23.2%）
国内拠点	東京事務所、京都事務所
海外子会社	Nulab USA, Inc.（ニューヨーク） Nulab Singapore Pte.Ltd.（シンガポール） Nulab Netherlands B.V.（アムステルダム）

提供価値向上を企図して、着実に国内外でマルチプロダクトを展開



注記：2017年に決算期の変更を行った為、2016年10月1日から2017年3月31日分までを反映

ツール提供



サクラテンペスタ

世界最大級のロボットコンテストに出場している中高生主体のロボコンチームである特定非営利活動法人



iGi

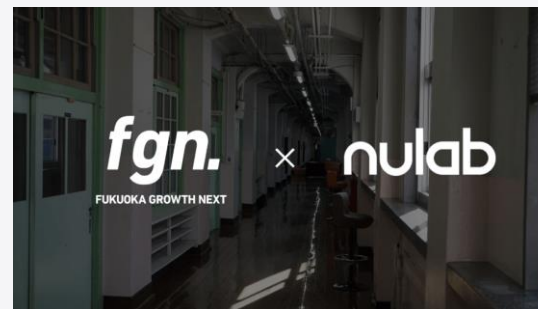
株式会社マーベラスが主催・運営する産業・学校・地域自治体が連携し、インディーゲームクリエイターを支援するプログラム



マイナビ ツール・ド・九州2023

Consulting Partnerに就任。
Backlogを活用した大会運営に関わる業務推進をサポート

他多数



FUKUOKA GROWTH NEXT

プラチナスポンサーに就任。
福岡スタートアップと協力し、地元企業のDX化に貢献



プロジェクト マネジメントの普及

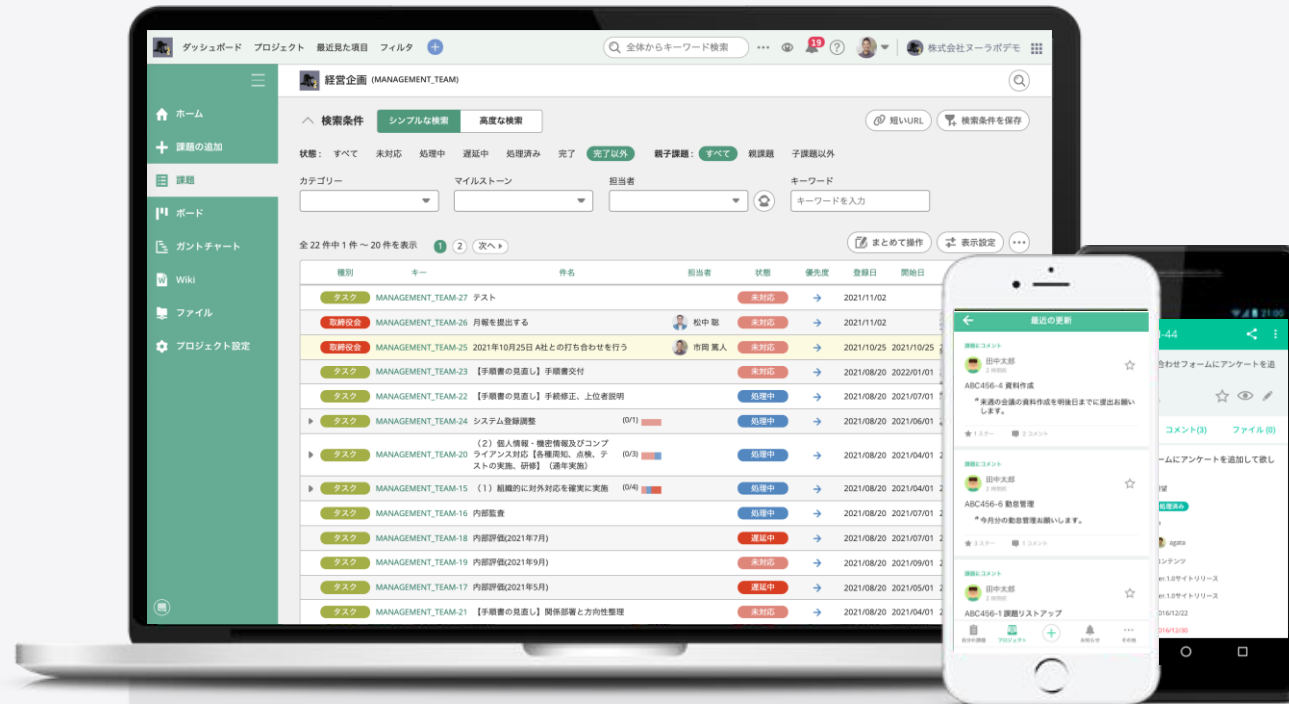
ハートクエイク社と連携、
ボードゲーム「プロジェクト
テーマパーク」を用いた研修
プログラムを開発

2. サービス内容

nulab

“進んでるね！”で、チームは進む。
みんなが使う簡単、便利なプロジェクト・タスク管理ツール

backlog
by nulab



「プロジェクト管理」に必要な機能がオールインワン

課題の設定・進捗の共有・ファイルの管理・権限管理まで幅広くこなすプロジェクト管理ツールで、面倒な準備の手間なく、すぐにプロジェクト管理が始められます。

基本となるタスク管理機能

The screenshot displays the 'BACKOFFICE' project page. It features a sidebar with navigation options like 'ホーム', '課題の追加', '課題', 'ボード', 'ガントチャート', 'Wiki', 'ファイル', and 'プロジェクト設定'. The main area shows a search bar and filters for '検索条件', '状態', '親子課題', 'カテゴリ', 'マイルストーン', '担当者', and 'キーワード'. Below these is a table of tasks with columns for '種別', 'キー', '件名', '担当者', '状態', '優先度', '登録日', '期限日', and '添付'.

種別	キー	件名	担当者	状態	優先度	登録日	期限日	添付
タスク	BACKOFFICE-14	8月特産コンテンツのレポートを作成する	三宅 彩	未対応	↑	2022/01/21	2022/02/07	
タスク	BACKOFFICE-15	コーディングに必要なサイトの基本情報	三宅 彩	未対応	→	2022/03/15		
タスク	BACKOFFICE-11	8月特産コンテンツを制作する	三宅 彩	未対応	→	2022/01/21	2022/03/04	
タスク	BACKOFFICE-13	8月特産コンテンツ原稿再確認	仁井 ゆかり	未対応	→	2022/01/21	2022/01/28	
タスク	BACKOFFICE-12	8月特産コンテンツの原稿初稿確認	仁井 ゆかり	未対応	→	2022/01/21	2022/01/28	
タスク	BACKOFFICE-5	アンケートフォームの作成	六平 圭佑	処理済み	→	2020/10/06	2022/01/21	
タスク	BACKOFFICE-9	プレスリリース確認	仁井 ゆかり	未対応	→	2022/01/18	2022/02/21	
タスク	BACKOFFICE-10	プラン変更について連絡する	志村 俊輔	未対応	→	2022/01/18	2022/01/26	
タスク	BACKOFFICE-3	デザインを作成する	市岡 篤人	処理中	→	2020/04/02	2022/01/11	
タスク	BACKOFFICE-2	カテゴリを検討する	仁井 ゆかり	処理中	→	2019/12/24	2022/01/04	
タスク	BACKOFFICE-4	備品の整理	後藤 真司	完了	→	2020/04/02	2022/01/28	
タスク	BACKOFFICE-8	会議資料の準備	仁井 ゆかり	未対応	→	2020/10/20	2022/01/28	
タスク	BACKOFFICE-1	新入社員の備品を購入する (市岡さん)	市岡 篤人	処理中	→	2019/07/26	2022/01/28	
タスク	BACKOFFICE-7	新入社員向けのガイドを作成する	市岡 篤人	未対応	→	2020/10/20	2022/01/31	

A central plus sign is surrounded by six feature icons in rounded rectangular boxes:

- Wiki (Icon: clipboard with pencil)
- モバイルアプリ (Icon: smartphone and tablet)
- ファイル共有 (Icon: person and folder with cloud sync)
- データエクスポート (Icon: Excel and CSV file icons)
- 絵文字 (Icon: heart and smiley face)
- メールへの通知 (Icon: envelope with 'b' logo)

業務が可視化されることによって、進捗状況や“ボール”がどこにあるかを誰でもリアルタイムに把握できます。チームの生産性向上を実現することで心に余裕が生まれ、チームのパフォーマンスを引き出すことが可能です。

Excelを使ったタスク管理 との比較



1人の管理者が集中的に管理するので、常に最新の状態ではない。各チームの進捗が見えづらい。

メールやチャットを使ったタスク管理 との比較



受信メールが多く、どのメールが、どのタスクを指しているのか、分からず、混乱する。

可読性の高いユーザーインターフェースで、プロジェクトやタスクを簡単に管理できる親しみやすいサービスです。

The screenshot shows a mobile application interface for project management. On the left is a green sidebar with navigation options: Home, Add Topics, Topics, and Boards beta. The main content area shows a task titled 'Webサイト制作 (WEB)' with a message from @三宅 彩: '素材の準備ができました！ 添付いたしますのでご確認よろしくお願いします！'. Below the message is a rich text editor with icons for bold, italic, strikethrough, list, link, quote, and code. A user selection dropdown is open, showing '@ 仁井 ゆかり'. On the right, a '状態' (Status) dropdown menu is open, showing '処理中' (In Progress) selected. Below the menu are four status buttons: '未対応' (Not Responded), '処理中' (In Progress), '処理済み' (Completed), and '完了' (Finished). A callout box on the right highlights the status selection process.

進捗状況を選ぶだけ

課題は4つの状態から選択するだけ

未対応 処理中

処理済み 完了

※1つのプロジェクトにつき最大8つまで状態を追加することもできます。

ファイル添付

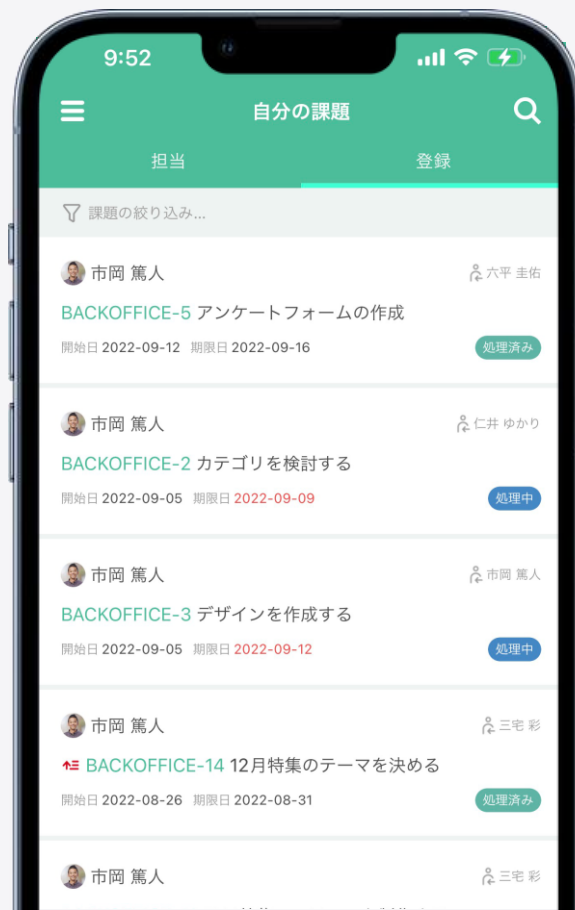
プロジェクト設定

閉じる プレビュー 登録

特別なITスキルがなくても安心

Backlogのモバイル・タブレットアプリケーションを利用することで、メンバーからのコメントやプロジェクトの進捗をいつでもどこからでも確認できます。

いつでも・どこからでも
プロジェクトを管理



幅広い顧客ラインアップ

よろこびがつなぐ世界へ

KIRIN

FUJITSU

NTT Communications

KDDI
KDDI Web Communications

STARFLYER

ITOHU

100年の安心に、こたえる
KIRII

あしたを、つなぐ — 野村不動産グループ
野村不動産ホールディングス

team Lab

JPX
TOKYO STOCK EXCHANGE

SKY
SKYMARK AIRLINES

TOPPAN

SOLVERMINDS
SOLUTIONS AND TECHNOLOGIES

GDS LINK

Money Forward

ヤマト運輸



BOXIL SaaS AWARD Summer 2023
プロジェクト管理・工数管理部門
「Good Service」



ITreview Grid Award 2023 Summer
プロジェクト管理部門、タスク管理部門
チームコラボレーション部門、業務可視化ツール部門
「Leader」

ユーザーフレンドリーな課金体系

社内外での活発なコミュニケーションを促すため、主要プランはユーザー数無制限に

	スタータープラン ¥2,970 / 月	スタンダードプラン ¥17,600 / 月	プレミアムプラン ¥29,700 / 月	プラチナプラン ¥82,500 / 月	オンプレミス型 エンタープライズ*1 ¥165,000~/年
ストレージ (容量)	1GB	30GB	100GB	300GB	無制限
プロジェクト数	5	100	無制限	無制限	無制限
ユーザー数	30人	無制限	無制限	無制限	10人~
ガントチャート		✓	✓	✓	
二段階認証必須化			✓	✓	
セキュリティシート提出			✓ (有償)	✓ (年1回無償)	

+

nulabpass

1ユーザー当たり **¥330** / 月*2 SAML認証方式によるSSO等セキュリティ強化オプションを提供



料金プランは全てサブスクリプション方式

注記1: Backlogオンプレミス型エンタープライズは11ユーザー以降、人数によって金額が変動
注記2: 契約ユーザー数に応じた割引価格(ボリュームディスカウント)が適用される場合があります

Backlogと他社サービスとの料金比較

ユーザー数に依存しない料金体系により大人数での利用時に価格競争力を発揮。

	Backlog		他社サービス①		他社サービス②	
契約単位	契約単位		ユーザー単位		ユーザー単位	
フリープラン	○		○		○	
プラン①	スターター	33,858円	-		-	
プラン②	スタンダード	200,640円	-		-	
プラン③	プレミアム	338,580円	Standard	920,000円	Premium	1,440,000円
プラン④	プラチナ	940,500円	Premium	1,810,000円	Business	3,240,000円

注記1. 他社サービスについては2023年8月10日時点の料金

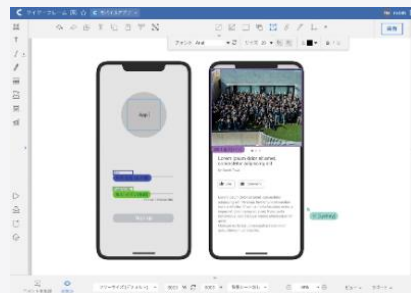
2. Backlogのスタータープランの利用可能人数は30人まで

3. 他社サービスは1契約あたり100ユーザーと仮定して算出した年払料金を記載

共同編集可能な オンライン作図ツール

- ウェブサイトのレイアウト、作業計画などをオンライン上で簡単に作成 / 共有
- ワイヤフレーム、フローチャート、組織図、マインドマップなどの豊富なテンプレートやステンシル
- コメント機能、バージョン管理でチームコラボレーションを促進
- SaaS版 / インストール版の2つの形態で提供

利用ユーザー数*は世界で300万人以上



リアルタイムで共同編集！

Cacooの特長は、何と言ってもオンラインで作図ができること。チームメンバーにURLで図を共有することでリアルタイムで共同編集できます。



図の更新履歴をチェック！

図をバージョン管理できます。編集前の図のバージョンを保存することで、変更前と変更後の図を比較できます。



豊富な図形やテンプレート

フローチャート、ネットワーク構成図や組織図など、豊富なテンプレートと図形を活用して、プロジェクトで使える図を簡単に作成しましょう。



自動更新される埋め込み機能

作成した図は、ブログやwikiなどに埋め込み可能。埋め込んだ後に、図を編集した場合でもその内容は自動的に反映されます。

チームコミュニケーションのための ビジネスチャットツール

- 組織に新しいアイデアを生み出すビジネスチャットツール
- Typetalk独自の「まとめ機能」「ライン返信機能」や「いいね機能」が、チームのコミュニケーションをより楽しく、円滑に
- BacklogやCacooとの高い連携性も特長



それ、いいね！を伝えよう

面白いアイデアや楽しいメッセージ、いいニュースなどには「いいね！」しましょう。きっとチャットがもっと楽しくなります。



いいねの輪を広げよう

あなたがもらった「いいね」や送った「いいね」はもちろん、他のみんなが「いいね」したメッセージもチェックすることができます。



ディスカッションをまとめて保存

まとめはメッセージ用のフォルダのようなものです。メッセージを選んでまとめとして保存しましょう。これでもう見失うことはありません。

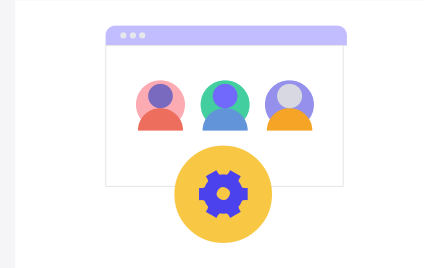


いつでもディスカッション

iOSとAndroidアプリを使えば、いつでもどこでもあなたのチームのプロジェクトの状況や予定を確認できます。

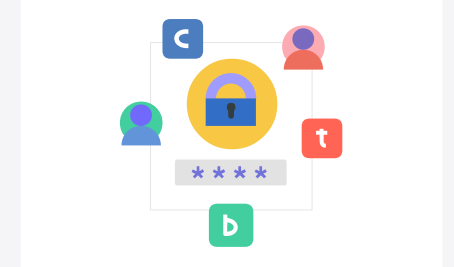
シンプルでスケーラブルな セキュリティ対策

- 管理者はヌーラボ製品にアクセスする手段を一括して安全に管理できます
- Nulab PassとIDプロバイダーを連携



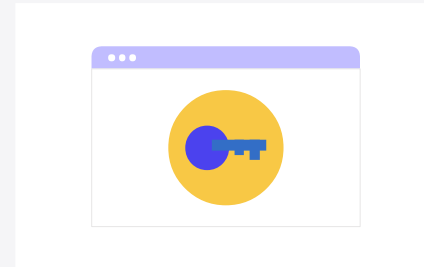
組織のアカウントを一括で管理

管理者はヌーラボ製品にアクセスする手段を一括して安全に管理できます。



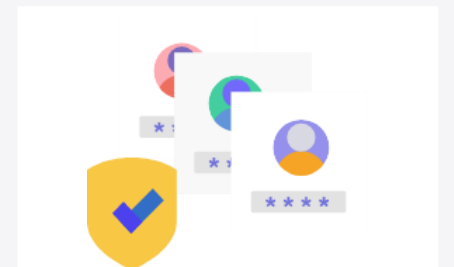
効率化させるシングルサインオン

Nulab Passが提供する「SAML認証によるシングルサインオン」はおお客様がご利用のIDプロバイダーを介してヌーラボ製品のアカウントを認証します。



SAMLでデータを保護する

セキュリティアサーションマークアップ言語（SAML）により、お客様のセキュリティ基準を満たしたIDプロバイダーを介してアカウントを認証できます。



監査ログデータを取得する

「誰が」「いつ」「どこから」「何をしたか」の情報を管理者がいつでも取得でき、情報漏えいなどのインシデント発生時にただちに不審なアクティビティを特定可能となります。

ユーザーの利便性向上



- ・ 1月：メールの受信設定のUI改善
- ・ 2月：@を使ってお知らせする機能の改善
- ・ 2月：ダッシュボード上のプロジェクトピン留め機能
- ・ 4月：Slackとの連携強化（Slackから課題追加等が可能に）
- ・ 4月：メール受信設定値の追加により設定をわかりやすく
- ・ 5月：オンラインセミナーを6種類に刷新
- ・ 7月：オンプレミス型のBacklogエンタープライズ Ver.2 リリース
- ・ 8月：課題内容やコメントを要約する「AI要約」機能のβ版を2023年秋に公開を発表
- ・ 8月：クラシックプランから新プランへの移行フロー刷新



- ・ 6月：エクスポート先の拡充
（OneDrive、Boxなど4つのファイルストレージを追加）
- ・ 8月：エディターのサイドメニューUIの変更
（図形へのアクセスの改善）

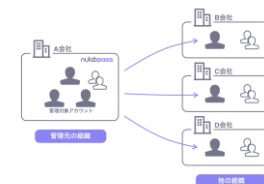


- ・ 1月：添付ファイルセキュリティ強化
- ・ 4月：動作・プレビュー等の改善
- ・ 6月：新しい絵文字への対応

組織管理体制の強化



- ・ 1月：アカウント管理者の業務効率化のための複数組織への参加機能

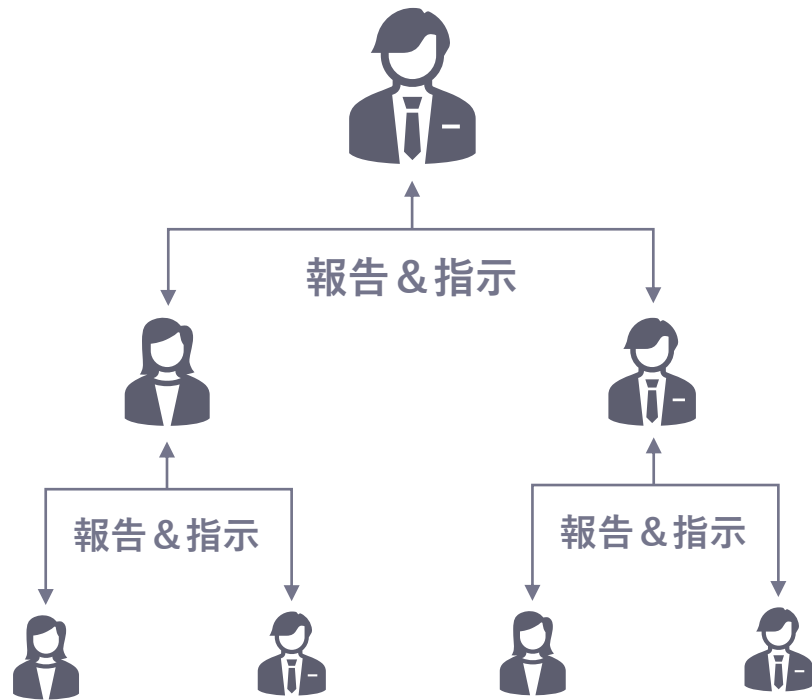


3. 成長戦略

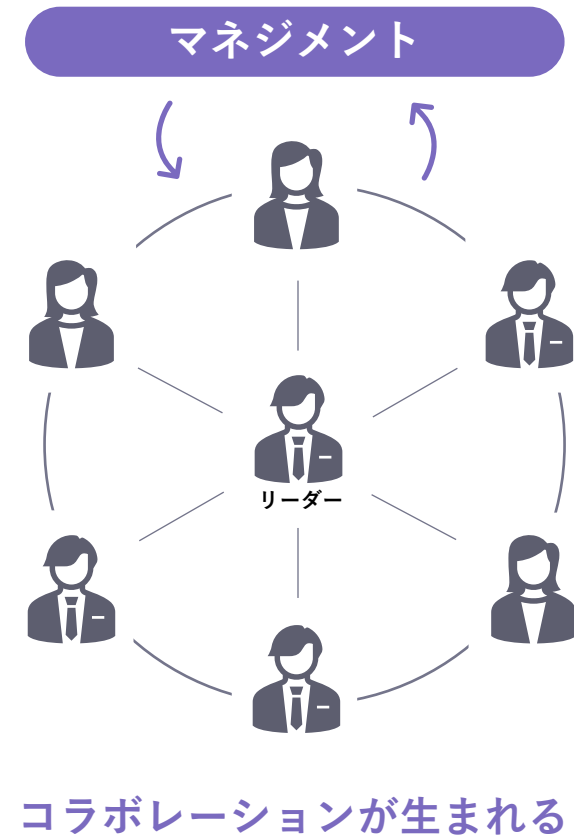
nulab

当社製品を使用した場合の働き方（イメージ）

従来型のマネジメント



当社製品を使用した場合



注記：上記は当社の想定に基づく

新しいユーザー層に積極的にアプローチ

従来のイメージ

セルフオンボーディング

- ・サポートなし

高いITスキルを求められる

- ・エンジニアなどITスキルが高い人が利用

一時的なプロジェクトでの利用

新しいイメージ

導入・活用支援強化

- ・パートナーの技術/導入支援
- ・マニュアル Q&A
- ・導入前後ウェビナー

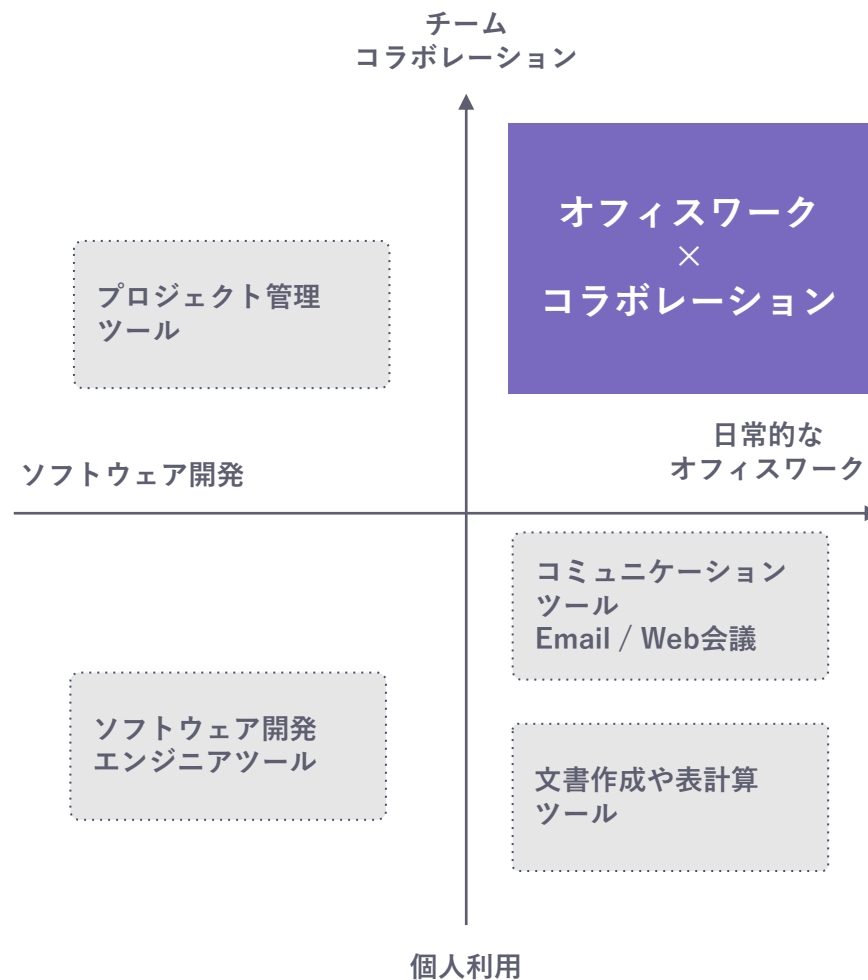
多職種で使いやすいイメージ訴求

- ・営業
- ・管理部門
- ・バックオフィスなど

日常的な組織の業務フロー

リモートワークの拡大、業務効率化・DX推進の気運

- ・多様な働き方の浸透
- ・ツール活用裾野が多種多様な業界・職種へ



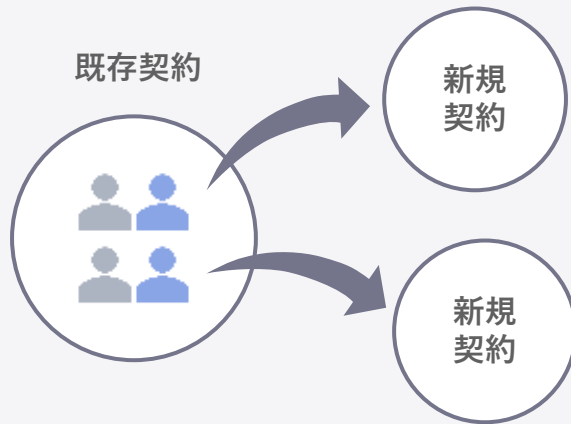
SMBやエンタープライズの両方においてPLGにてユーザー基盤を拡大し、Nulab Passを中心軸として大企業向けの販売を強化。Backlogのユーザー基盤は着実な広がりが進み、Nulab Passは「監査ログ」実装からライセンス数が10倍に拡大。



Backlogを軸としたリファラル中心の安定成長に加え、Nulab Passによるアップセル、他製品のクロスセルにより更なる成長を目指す。足許でのNulab Passの契約数は順調に拡大。

創業来安定成長を実現

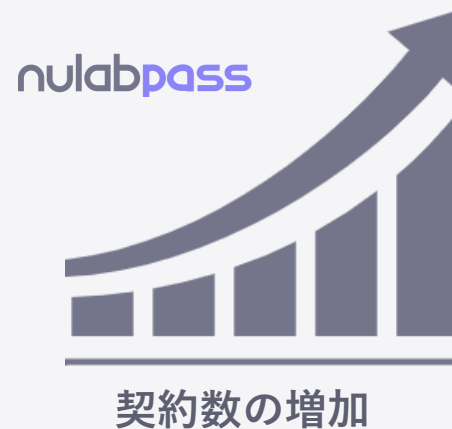
①リファラル中心の安定成長



社内外での活発なコミュニケーションを促し利用者から次々と新規契約を獲得

足許の注力領域

②Nulab Passの提供



1契約あたりのユーザー数が多いエンタープライズ顧客を中心にユーザー課金によるアップセルを実現

中長期的な開拓余地

③他製品の導入促進



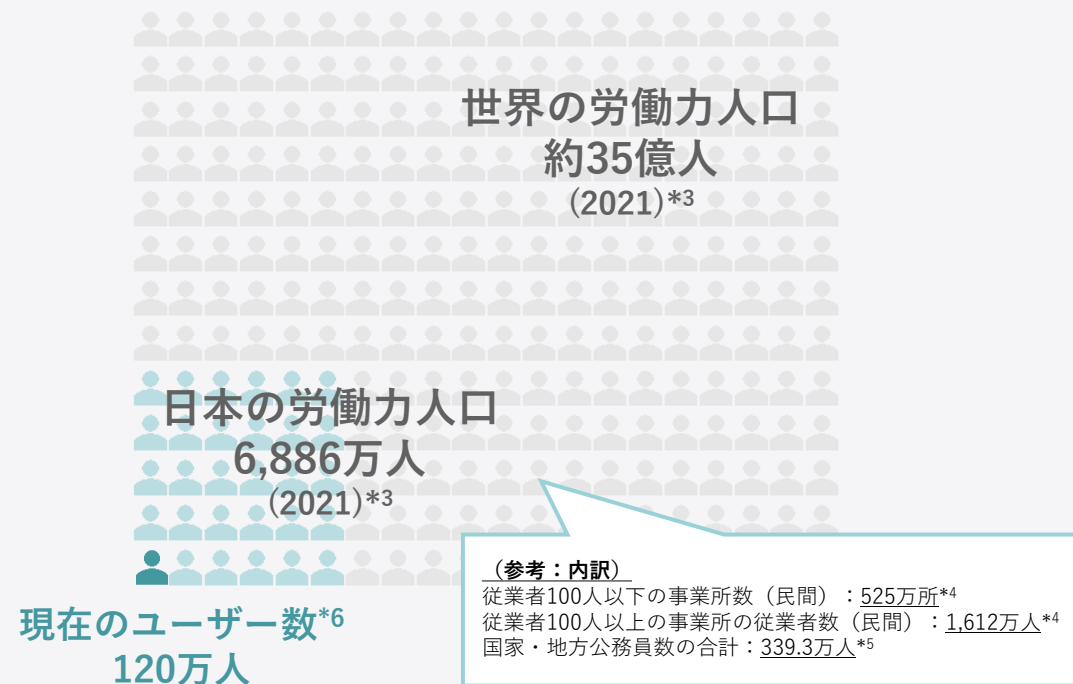
Nulab Pass導入後のエンタープライズ顧客を中心に他製品の販売を強化

コラボレーションツール市場



対象ユーザー数

(内、対象ユーザーとなりうるオフィスワーカーは半分程度を想定)



注記1：IDCのレポートを参照。Collaborative Applications (世界市場)として、会議、eメール、エンタープライズ向けコミュニケーション、チームコラボレーティブ関連のアプリケーションを含む

注記2：QYResearchレポートを参照。Web会議、コミュニケーションツール、ファイル共有等の関連サービスを含む

注記3：世界及び日本の労働力人口は、The World BANKからLabor force (ages 15 and older)の数値を参照 (2023年5月12日時点)

注記4：総務省「産業、従業員規模別民間事業所数と従業員数」から、2016年のデータを参照

注記5：人事院「令和5年度 人事院の進める人事行政について」参照

注記6：有料契約内でBacklogを使用している利用者数の合計(契約者に招待されて同じBacklog上で一緒に使用しているユーザーを含む)。2023年3月末時点

出所：QYResearch「Global Collaborative Computing Market Insights, Forecast to 2029」、IDC「Worldwide Collaborative Applications Forecast, 2022-2026: Adoption Creates the Collaboration Stack」、The World BANK、総務省「産業、従業員規模別民間事業所数と従業員数」、人事院「令和5年度 人事院の進める人事行政について」

ヌーラボは製品主導による成長を志向し、セールスと代理店に依拠せず成長を実現。
新規ユーザーの74.2%がリファラル*による流入。



製品主導による成長の特徴

- ✓ プロダクトで価値を伝える
- ✓ テックタッチでオンボーディング
- ✓ 分かりやすいプロダクトにフィット
- ✓ プロダクトの改善・改善・改善
- ✓ プロダクト集約的
- ✓ 低単価に適する
- ✓ 低いCAC
- ✓ 営業サイクルが短い
- ✓ グローバル展開しやすい

セールス主導による成長の特徴

- ✓ セールスで価値を伝える
- ✓ ハイタッチでオンボーディング
- ✓ 分かりにくいプロダクトにフィット
- ✓ セールスプロセスの改善・改善・改善
- ✓ 労働集約的
- ✓ 高単価に適する
- ✓ 高いCAC
- ✓ 営業サイクルが長い
- ✓ グローバル展開しにくい

4. 業績ハイライト

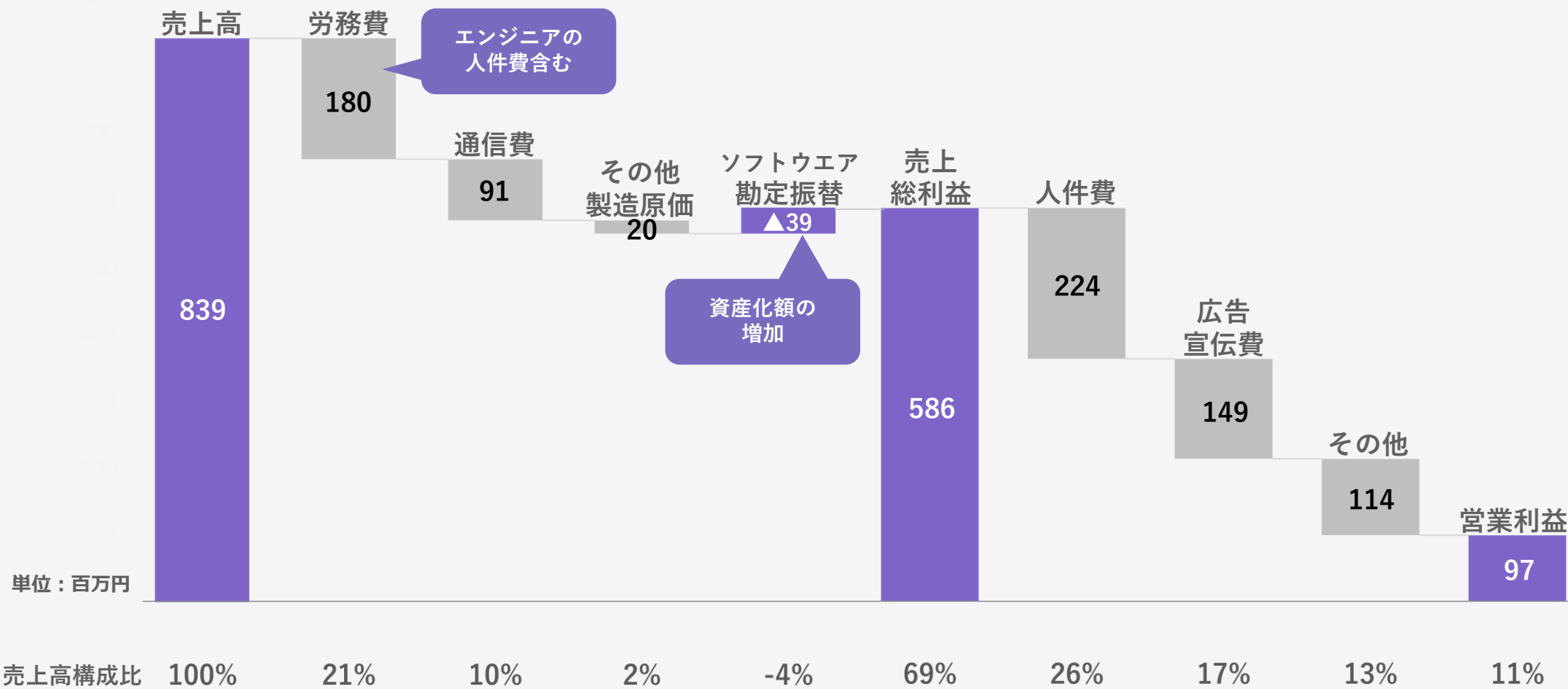
1Q売上高は839百万円（うちBacklog785百万円、前年同期比+32.1%）となり計画を若干上回り着地。
 全社人件費（労務費を含む）の抑制や開発進捗によるソフトウェア資産化額の増加等によるコスト圧縮により利益ベースでは計画を超過して着地。

(百万円)	2023/3期-1Q (前年同期)	2024/3期-1Q (当四半期)	前年同期比	【参考】 2024/3期 (通期計画)
売上高	634	839	+32.1%	3,496
Backlog	593	785	+32.3%	-
Cacoo	29	29	+0.4%	-
Typetalk	4	4	+12.4%	-
Nulab Pass	7	18	+151.9%	-
営業利益	△20	97	-	218
利益率	△3.2%	11.7%	-	6.2%
経常利益	△29	97	-	217
当期純利益	△17	94	-	166

補足情報

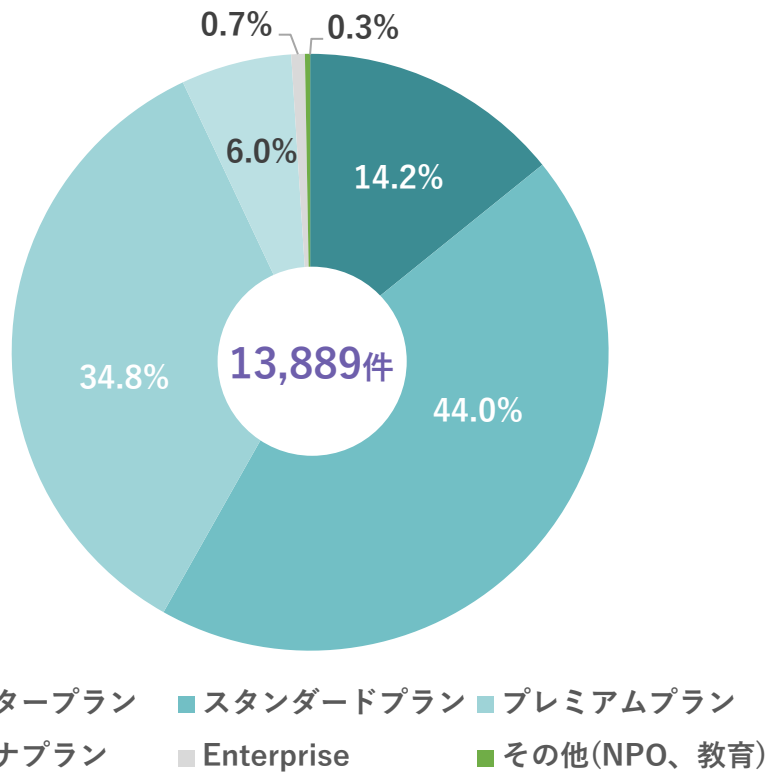
- 国内売上が全社売上の97.3%を占める（2024/3期1Q）

コスト構造（全社） 2024年3月期 第1四半期



月次解約率*3 は例年並みの水準で推移しサプライズなく着地。
 新規契約獲得の苦戦傾向が継続したことに加え1Q特有の季節的な解約数増加により有料契約件数は微増にとどまる。

有料契約数*1とプラン別構成比



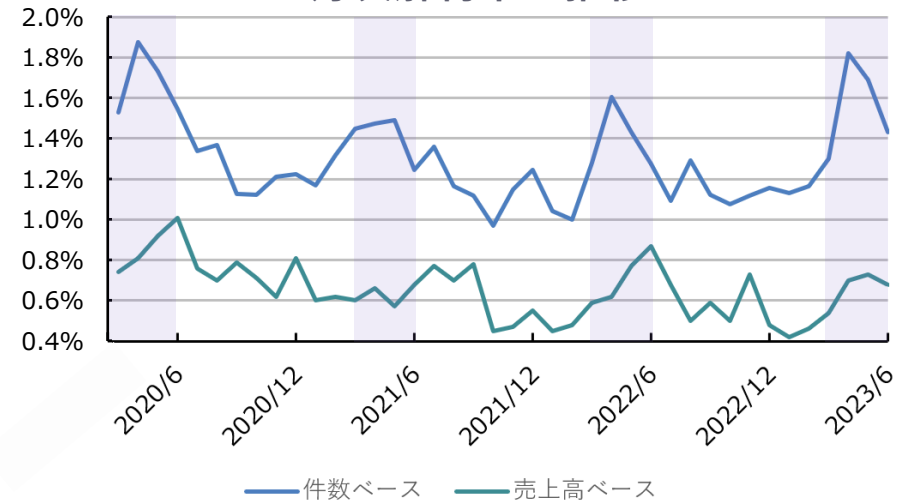
有料ユーザー数*2

124万人
 (2023/6末時点)

月次解約率

売上ベース*3 **0.68%**
 件数ベース*4 **1.43%**
 (2023/6末時点)

月次解約率の推移*3



注記1：2023年6月末時点の集計データ。プランの金額は税抜表示。値上げ前のプラン、旧課金体系で同程度の金額を支払っていた契約を含む

注記2：有料契約内でBacklogを使用している利用者数の合計契約者に招待されて同一スペースで使用しているユーザーを含む

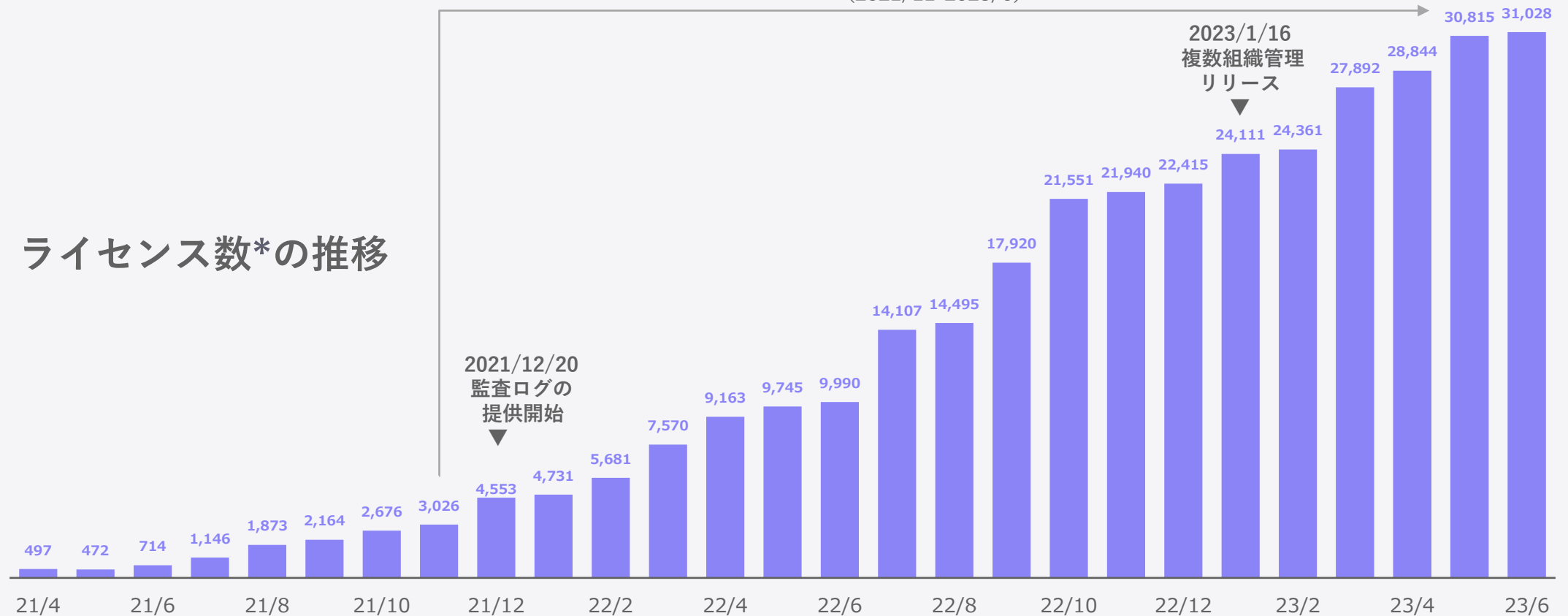
注記3：各前月の月額利用料合計に占める解約に伴い減少した月額利用料合計の割合

注記4：各前月の有料契約総数に占める解約数の割合

2021年12月の「監査ログ」提供開始以降の成長を継続し31,000ライセンス*を突破。
2023年1月には大規模ユーザー向けの新機能をリリース。

監査ログ提供開始後 **1年9ヶ月** で **約10倍** に
(2021/11-2023/6)

ライセンス数*の推移



通期業績予想に変更なし。Backlog有料契約件数は微増にとどまるも現時点では概ね計画通り着地の想定。
コスト抑制分は広告宣伝費をはじめとするマーケティング投資等に概ね充当する方針のため利益ベースの予想も据え置き。

売上高/KPI
の見通し

- 1Qは計画を若干上回り着地するも、通期では概ね計画通りの進捗を想定
 - ✓ 解約率* は想定内の水準で推移。料金改定による影響は限定的となる見通し
 - ✓ 新規契約の獲得が短期的に苦戦が続く期初の見通しから変更なし
 - ✓ ダウングレード・アップグレードは概ね想定通りに推移

利益/費用
の見通し

- 通期業績予想は据え置き。コスト抑制分はマーケティング投資等に大部分を充当予定
 - ✓ Backlog開発工数の積み上がり等による資産化工数増加は今後も継続する見通し
 - ✓ 休職（男性育休の取得促進によるものを含む）や退職等が想定を上回るも、採用計画は1Q時点では概ね計画通り進捗
 - ✓ 当初計画分に加えてコスト抑制分をマーケティング等の投資に振り向ける方針。なお、広告効率は前期末と同水準が維持されるものと想定

- 本資料は、当社及びその子会社の関連情報の開示のみを目的として作成したものであり、国内外を問わず、当社の発行する株式その他の有価証券の勧誘を構成するものではありません。
- 本資料には、将来予想に関する記述を構成する記載（推定値、予想値、目標値及び計画値を含みます。）が含まれる場合があります。当該将来予想に関する記述は、将来の業績について当社の経営陣が保証していることを示すものではありません。当社は、将来予想に関する記述を特定するために、「目指す」、「予測する」、「確信する」、「継続する」、「試みる」、「見積もる」、「予期する」、「施策」、「意図する」、「可能性がある」、「計画」、「潜在的な」、「蓋然性」、「企画」、「リスク」、「追求する」、「はずである」、「努力する」、「目標とする」、「予定である」等の用語及びこれらに類似する表現を使用する場合があります。本資料に記載されている将来予想に関する記述は、当社が現在入手可能な情報を勘案した上での、当社の現時点における仮定及び判断に基づくものであり、既知及び未知のリスク、不確実性その他の要因を含んでいます。当該リスク、不確実性その他の要因により、当社の実際の業績又は財務状態が、将来予想に関する記述により表示又は示唆されている将来の業績又は財務状態から大きく乖離する可能性があります。
- 上記の実際の結果に影響を与える要因としては、国内外の経済状況の変化や、当社が事業を展開する業界の動向などが含まれますが、これらに限られるものではありません。
- 本資料は、本資料の日付現在において有効な経済、規制、市場及びその他の条件に基づいており、当社又は当社の代表者のいずれも、本資料の情報が正確又は完全であることを保証するものではありません。今後の動向が本資料に含まれる情報に影響を与える可能性があります。当社又は当社の代表者のいずれも、本資料に含まれる情報を更新、改訂又は確認する義務を負いません。本資料に含まれる情報は、事前に通知することなく変更されることがあり、当該情報の変更が重大なものとなる可能性もあります。本資料及びその記載内容について、当社の書面による事前の同意なしに、公開又は利用することはできません。
- また、当社以外の事項・組織に関する情報が含まれる場合があります。当該情報は、一般に公開されている情報に基づいており、当社はそのような一般に公開されている情報の正確性や適切性を検証しておらず、保証しておりません。

nulab