

---

# 2019年12月期 第1四半期 決算説明会

---

2019年5月10日（金）本社  
2019年5月13日（月）東京

 **メック株式会社**

証券CODE:4971

<https://www.mec-co.com/>

# 2019年12月期 Q1 業績のトピックス

## 為替、想定レートと実勢レート

1

(円－USD) 想定レート：109.00円 / 実勢レート：110.48円 (前年は108.83円)  
(円－NTD) 想定レート： 3.66円/ 実勢レート： 3.58円 (前年は 3.70円)  
(円－RMB) 想定レート： 16.85円/ 実勢レート： 16.38円 (前年は 17.10円)

2

## 為替の影響は前年同期比

売上：50百万円減、営業利益：27百万円減

3

## 薬品は前年同期比

売上：13.2%減、出荷量：11.6%減

# 2019年12月期 Q1 業績概要-1

(単位：百万円)

	12/2018 Q1		12/2019 Q1		前年同期比		通期予想に対する 進捗状況	
	金額	利益率 (%)	金額	利益率 (%)	金額	増減率 (%)	金額	進捗率 (%)
売上高	2,660	-	2,328	-	-332	-12.5	-9,471	19.7
営業利益	520	19.6	205	8.8	-314	-60.5	-1,844	10.0
経常利益	511	19.2	240	10.3	-270	-53.0	-1,859	11.5
親会社株主に 帰属する 当期純利益	365	13.8	158	6.8	-207	-56.6	-1,341	10.6
1株当たり 当期純利益 (円)	19.09	-	8.36	-	-10.73	-56.2	-	-

①為替による影響は前年同期比、売上高で50百万円減、営業利益で27百万円減。

# 2019年12月期 Q1 業績概要-2

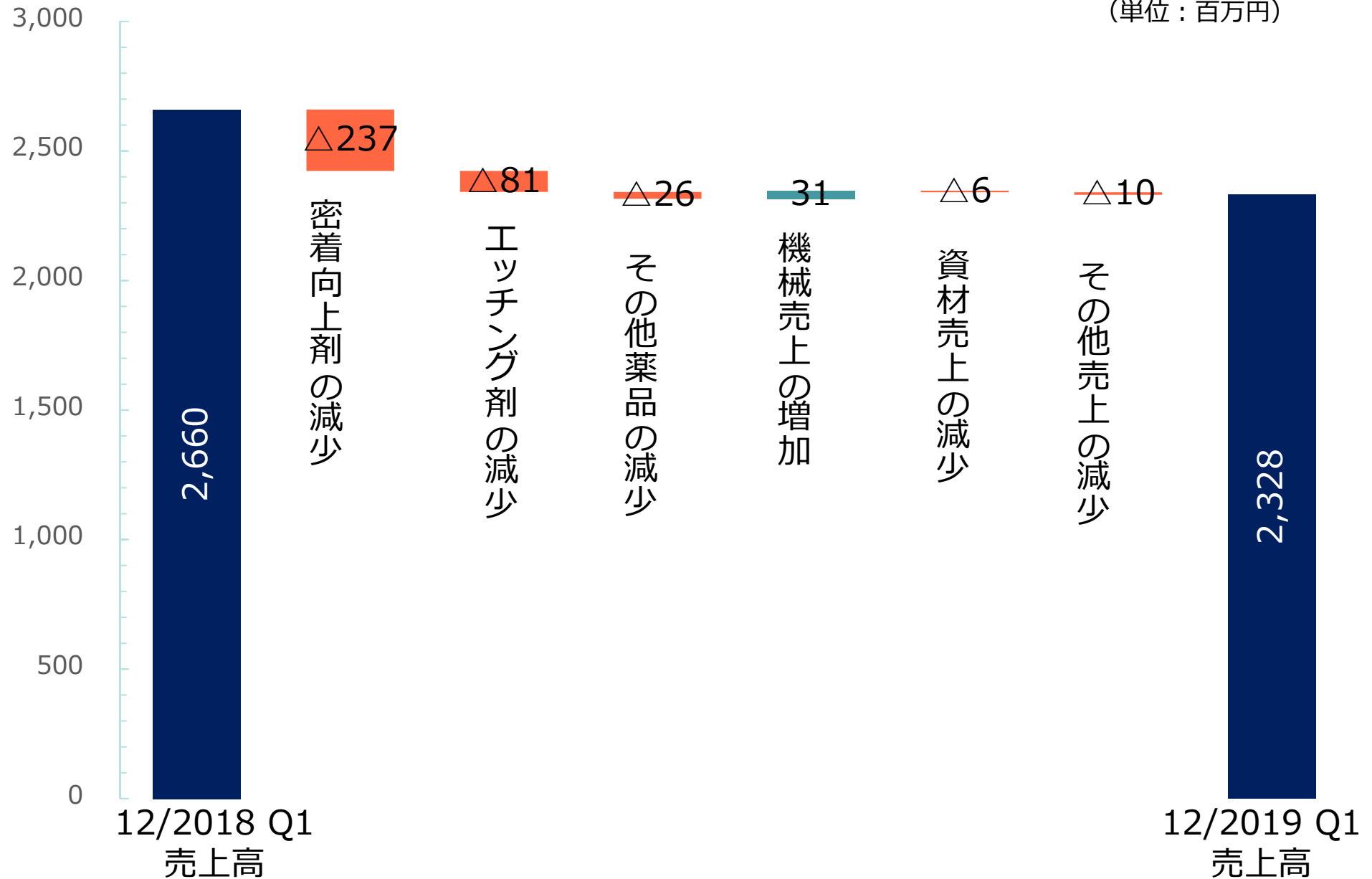
(単位：百万円)

	12/2018 Q1	12/2019 Q1	前年同期比	
	金額	金額	金額	増減
薬品売上高	2,612	2,266	-346	-13.2%
対売上高比率	98.2%	97.3%	-	-0.9pt
CZ売上高	1,385	1,185	-200	-14.4%
対薬品売上高比率 (%)	53.0%	52.3%	-	-0.7pt
海外売上高比率	55.6%	54.9%	-	-0.7pt
粗利益率	63.5%	59.4%	-	-4.1pt

①当社薬品海外使用分の国内代理店販売を海外売上高に加算した場合の比率は71.6%。  
(前年同期は73.9%)

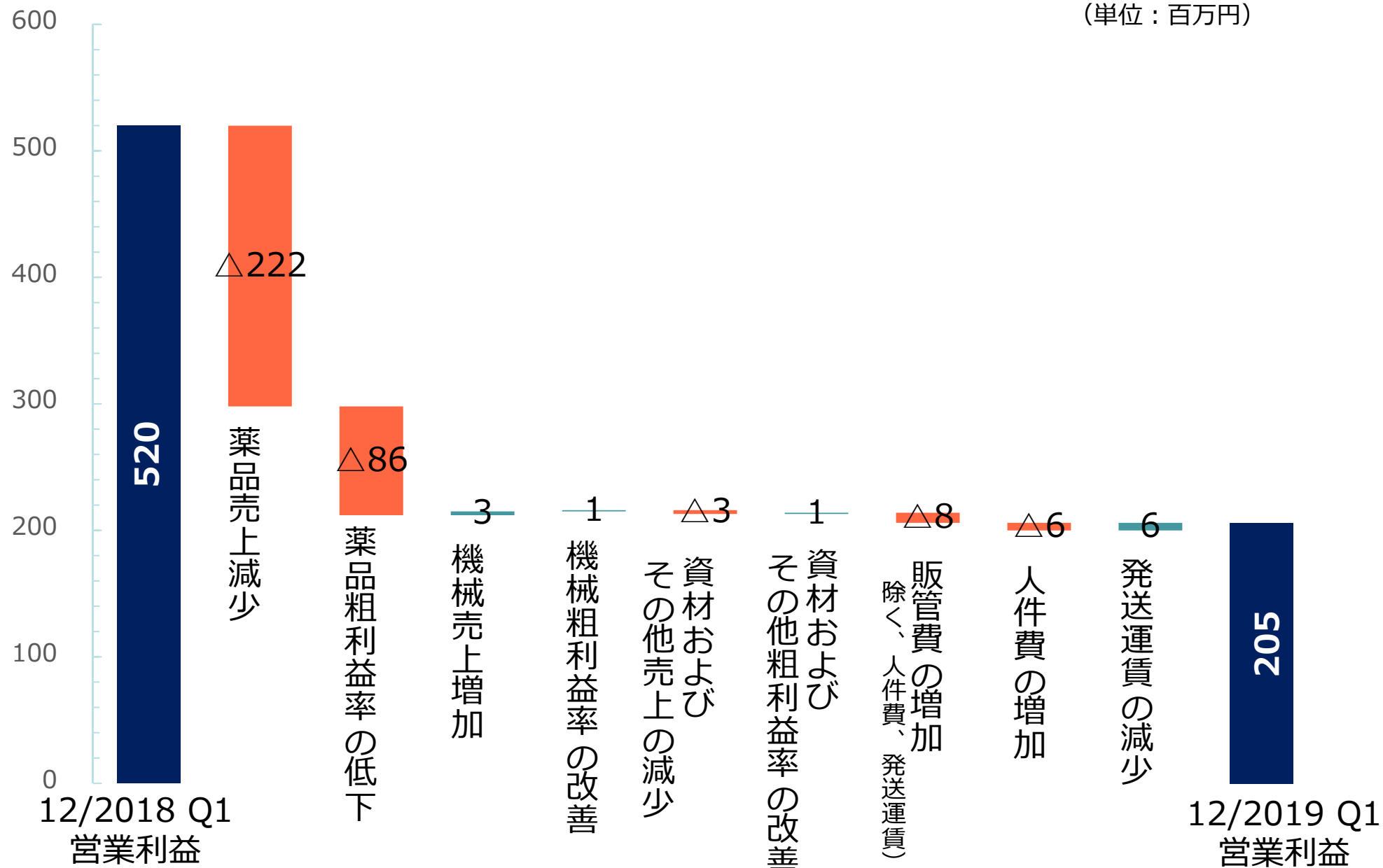
# 売上高前期比分析

(単位：百万円)

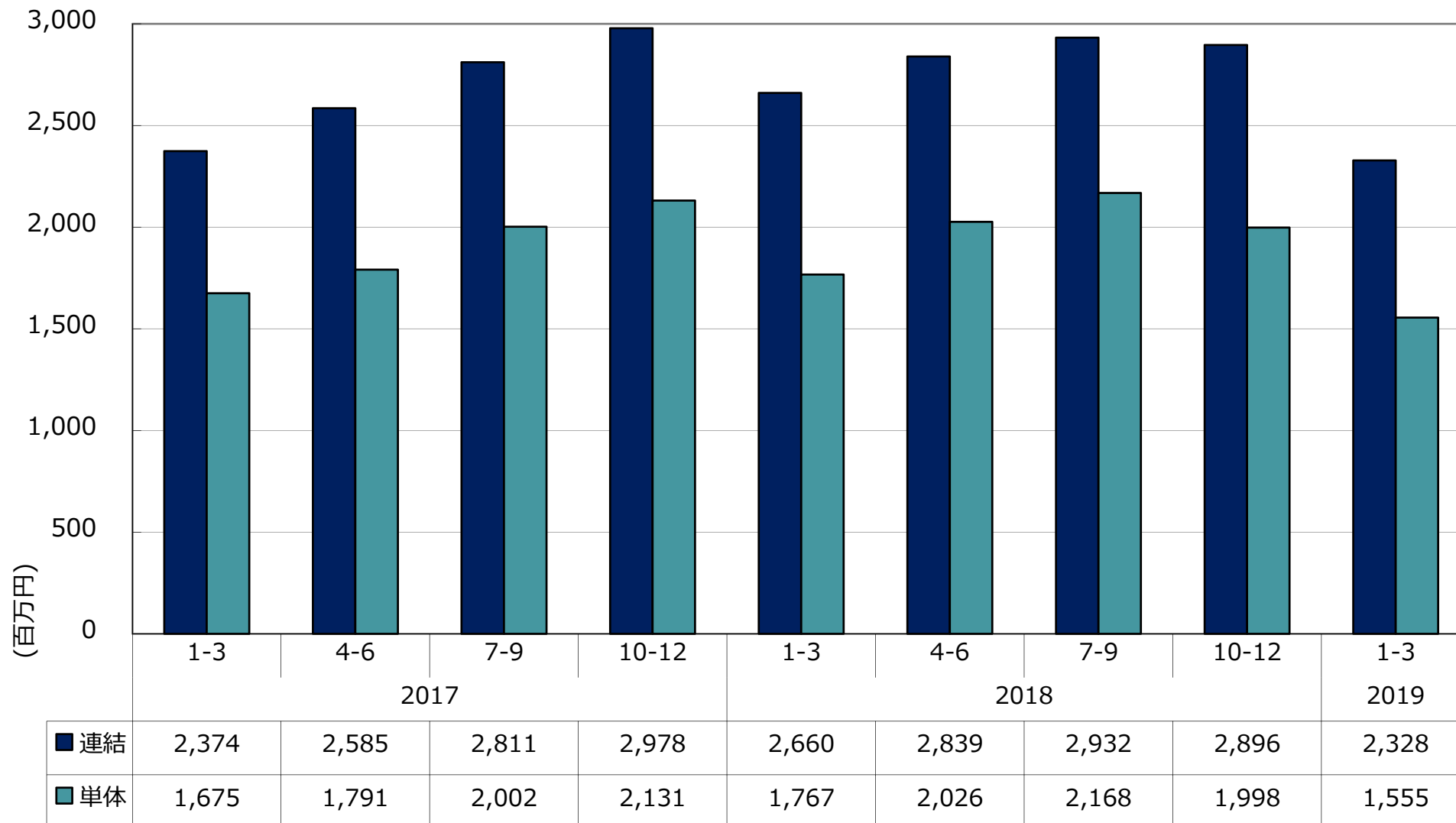


# 営業利益前期比分析

(単位：百万円)

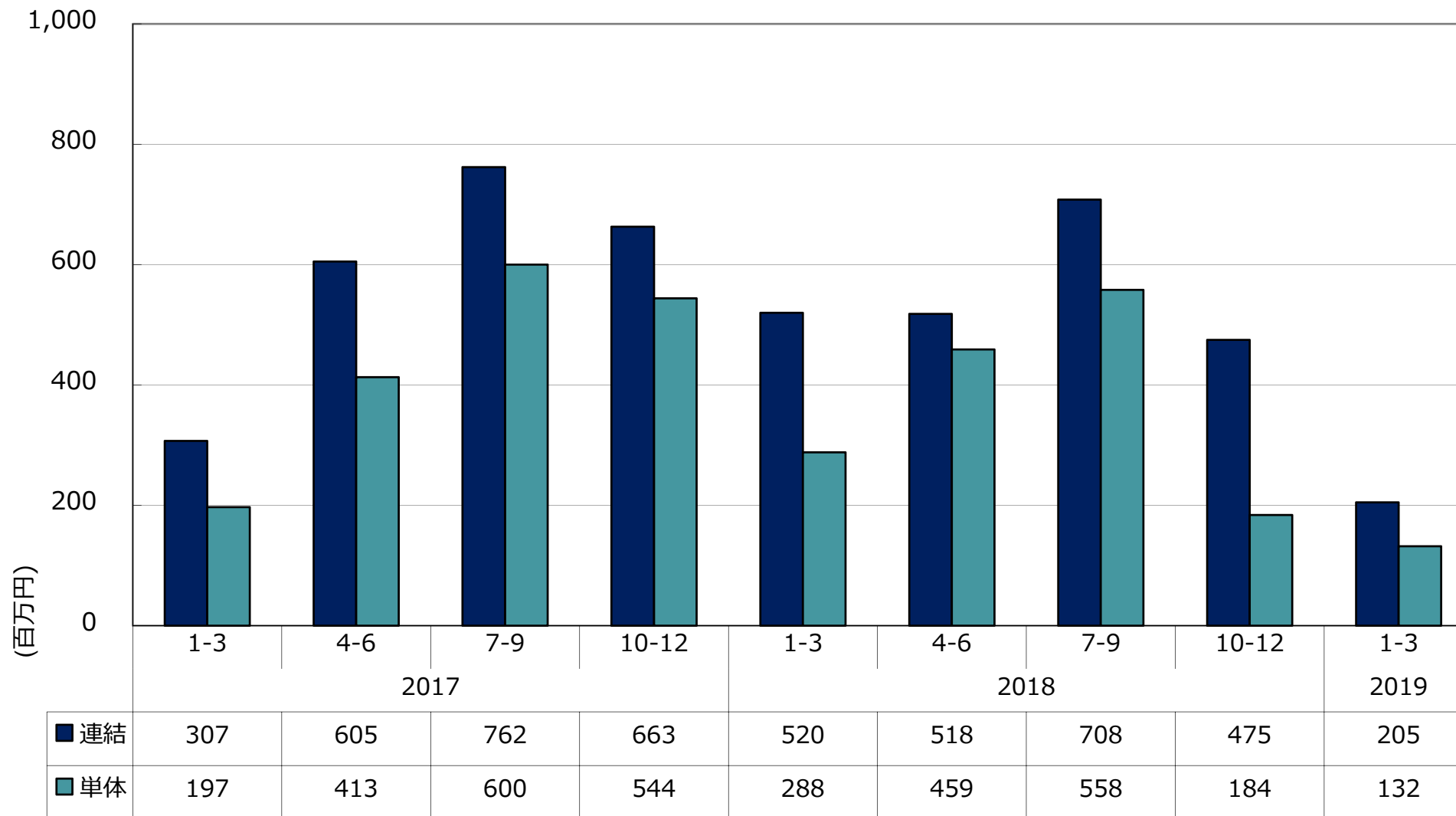


# 売上高 四半期推移



\*2017 (平成29) 年は参考値 (組替数値)

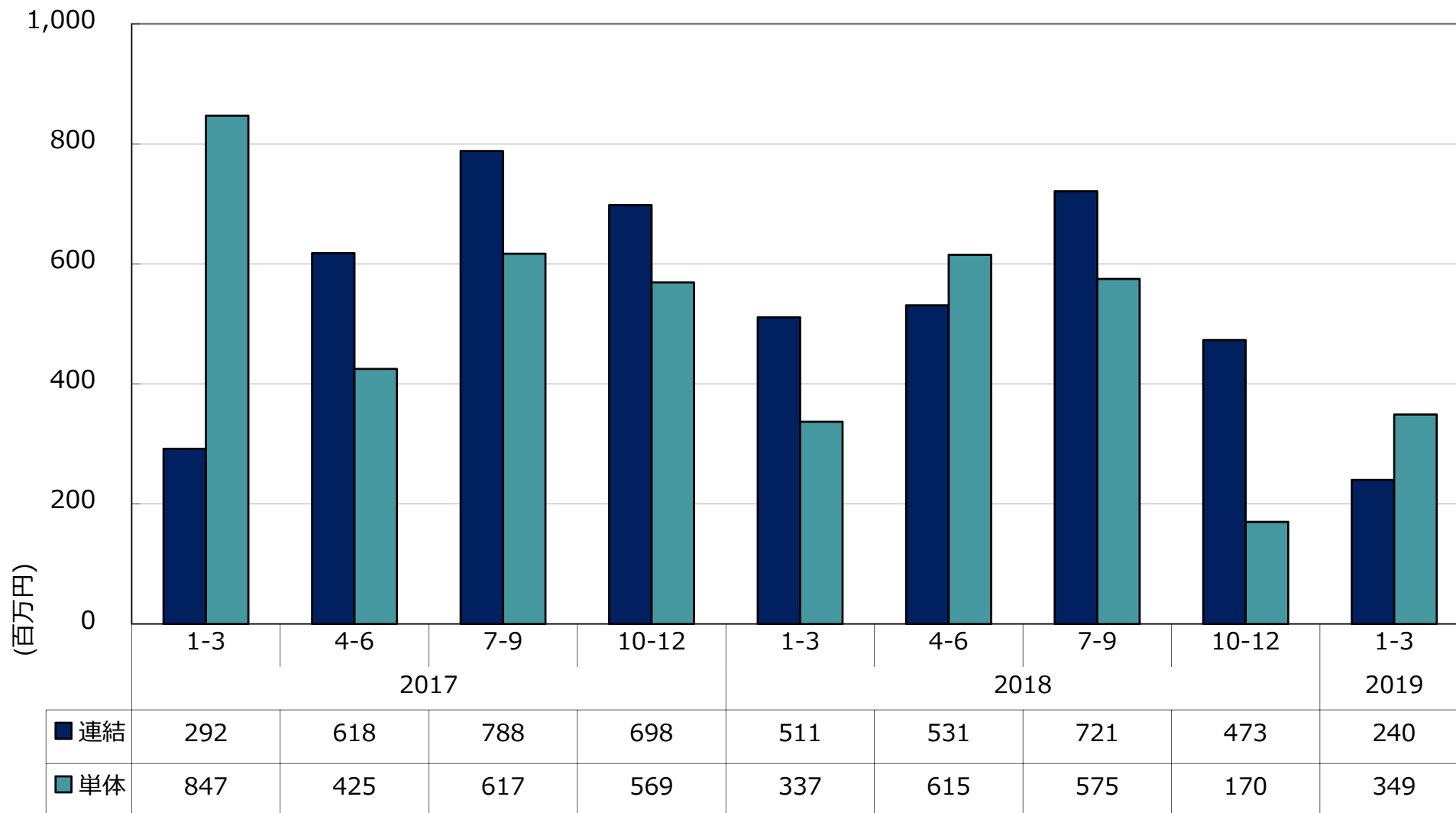
# 営業利益 四半期推移



\*2017 (平成29) 年は参考値 (組替数値)

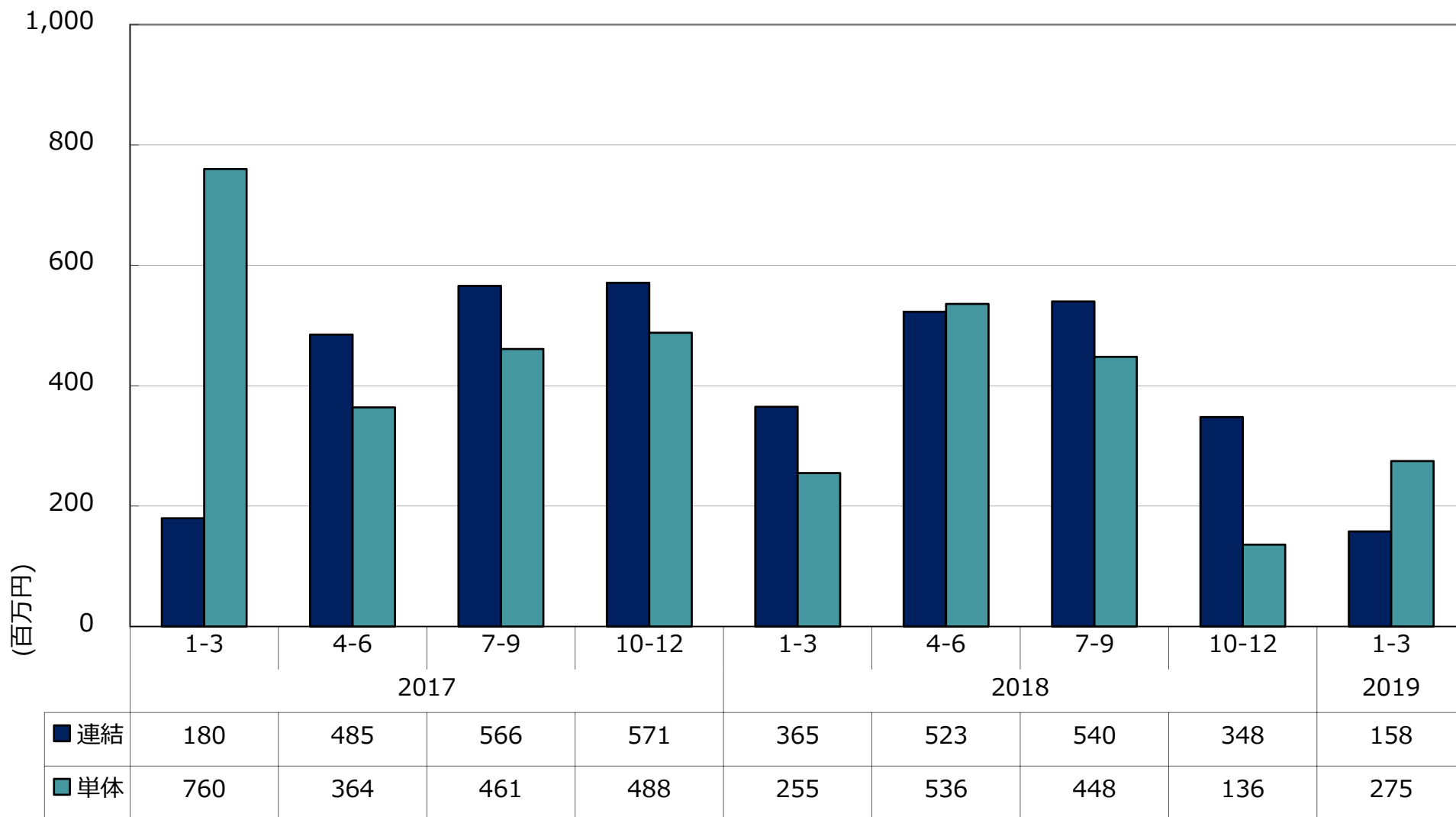


# 經常利益 四半期推移



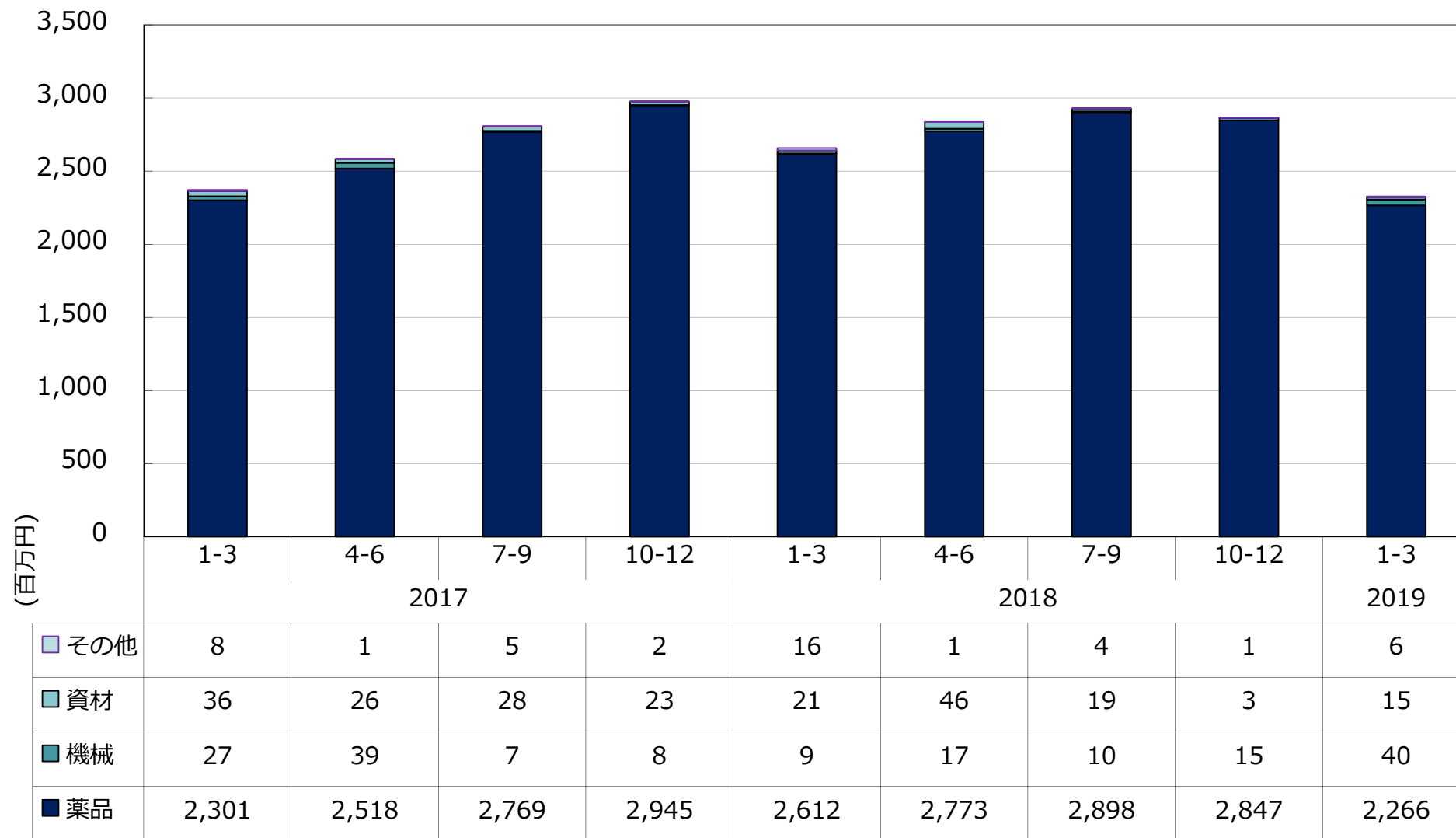
\*2017（平成29）年は参考値（組替数値）

# 純利益 四半期推移



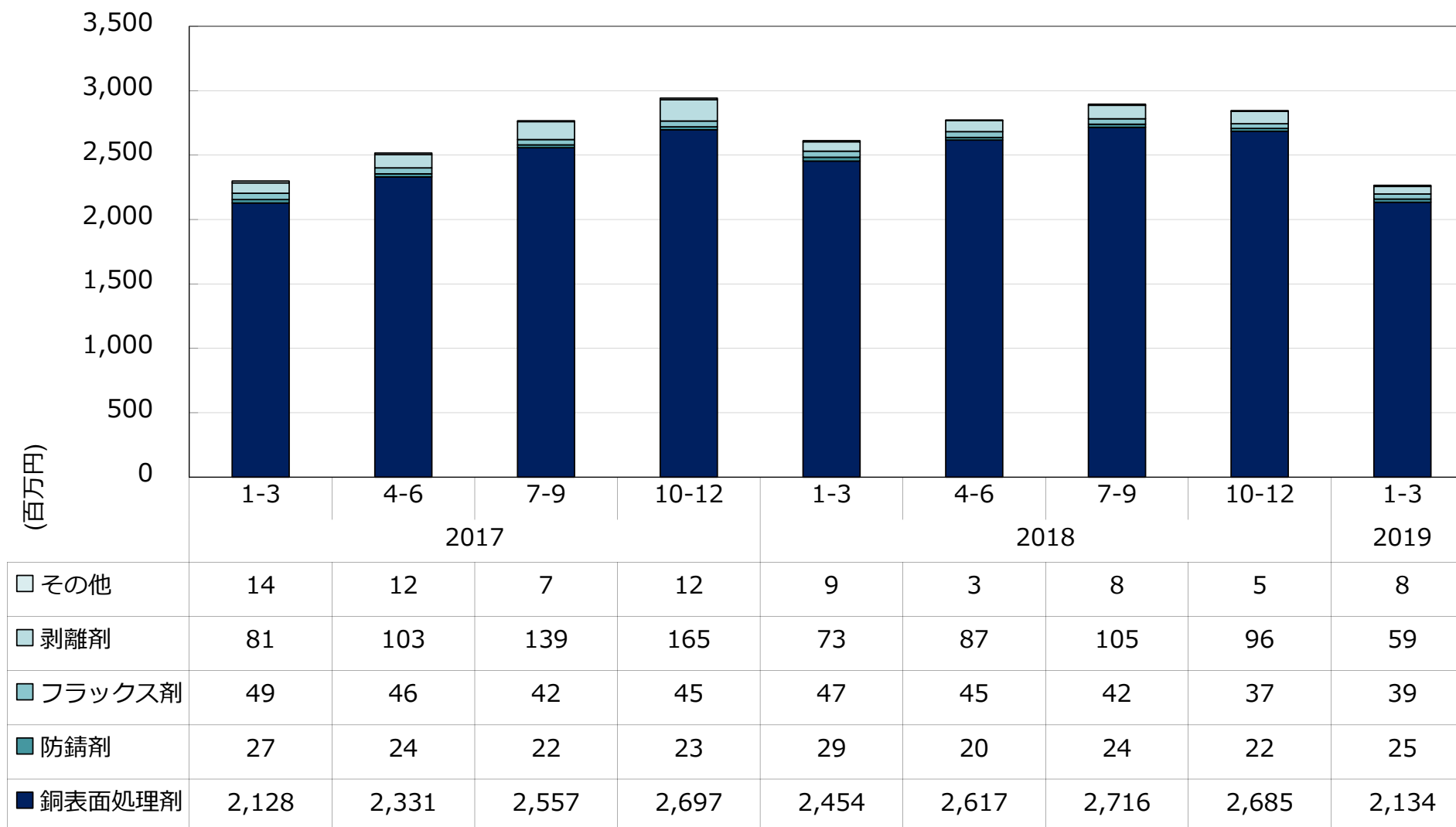
\*2017 (平成29) 年は参考値 (組替数値)

# 品種別売上 四半期推移 <<連結>>



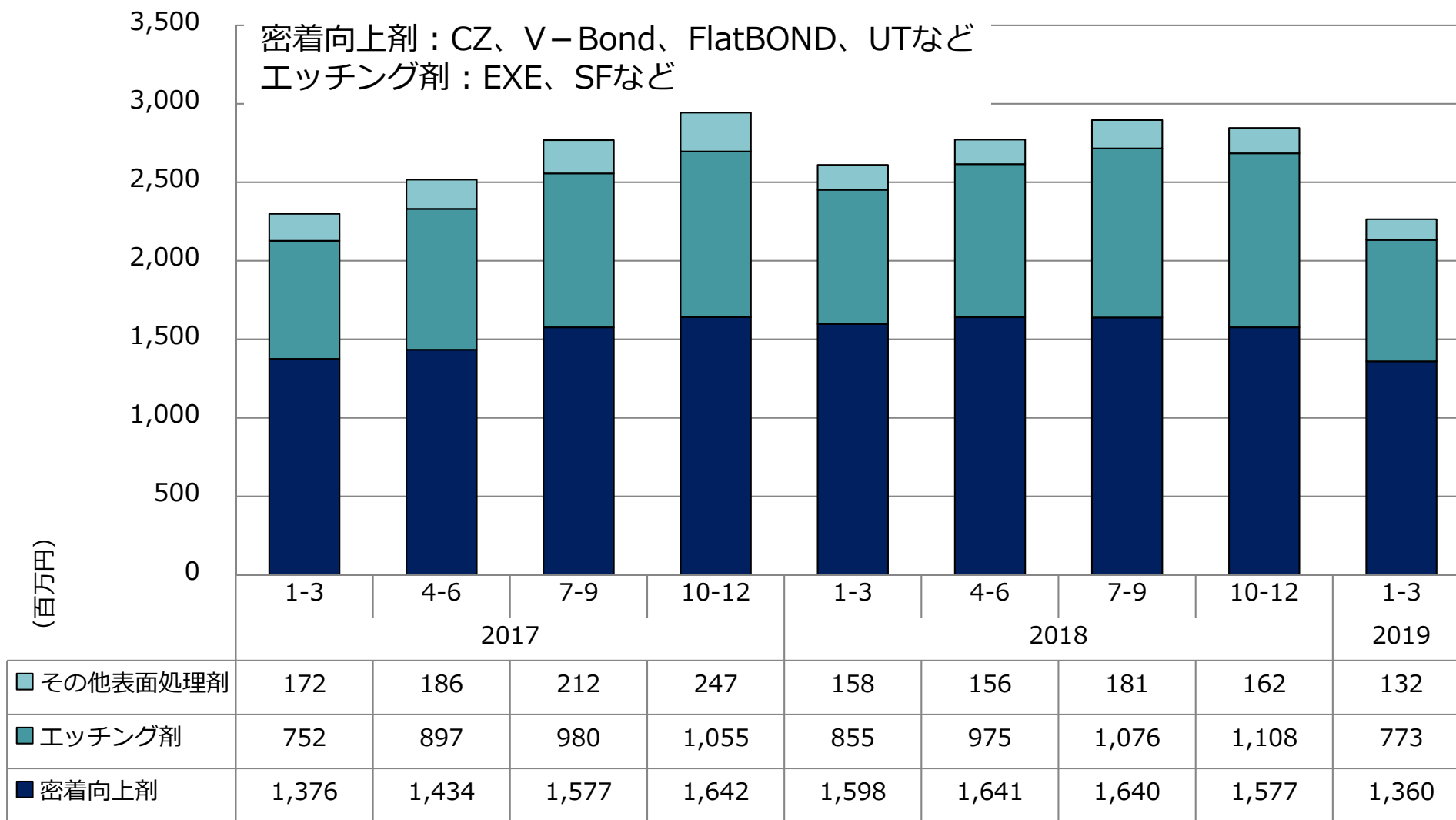
\*2017（平成29）年は参考値（組替数値）

# 薬品別売上 四半期推移 <<連結>>①



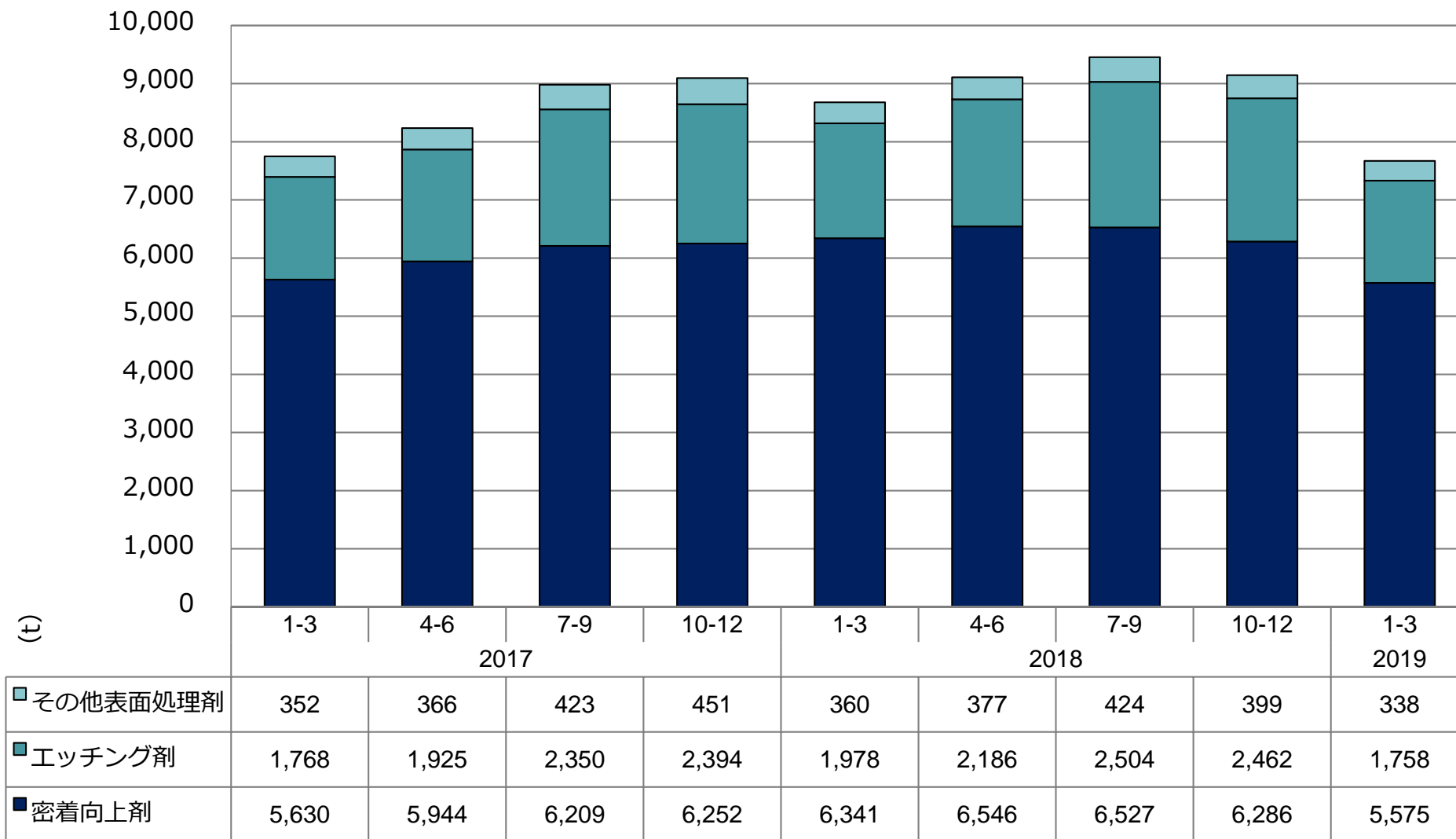
\*2017（平成29）年は参考値（組替数値）

# 薬品別売上 四半期推移 <<連結>>②



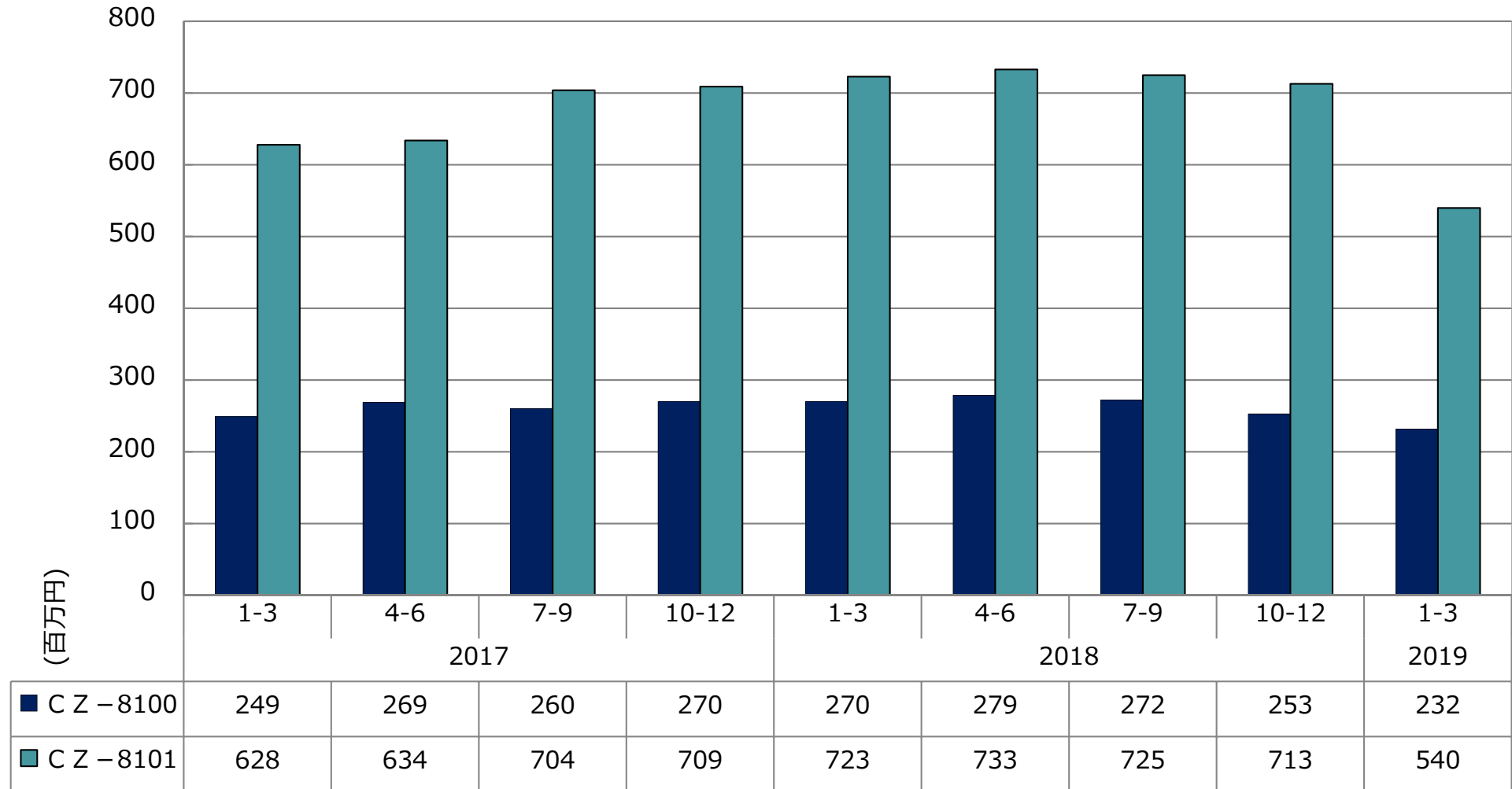
\*2017（平成29）年は参考値（組替数値）

# 薬品別出荷数量 四半期推移 <<連結>>



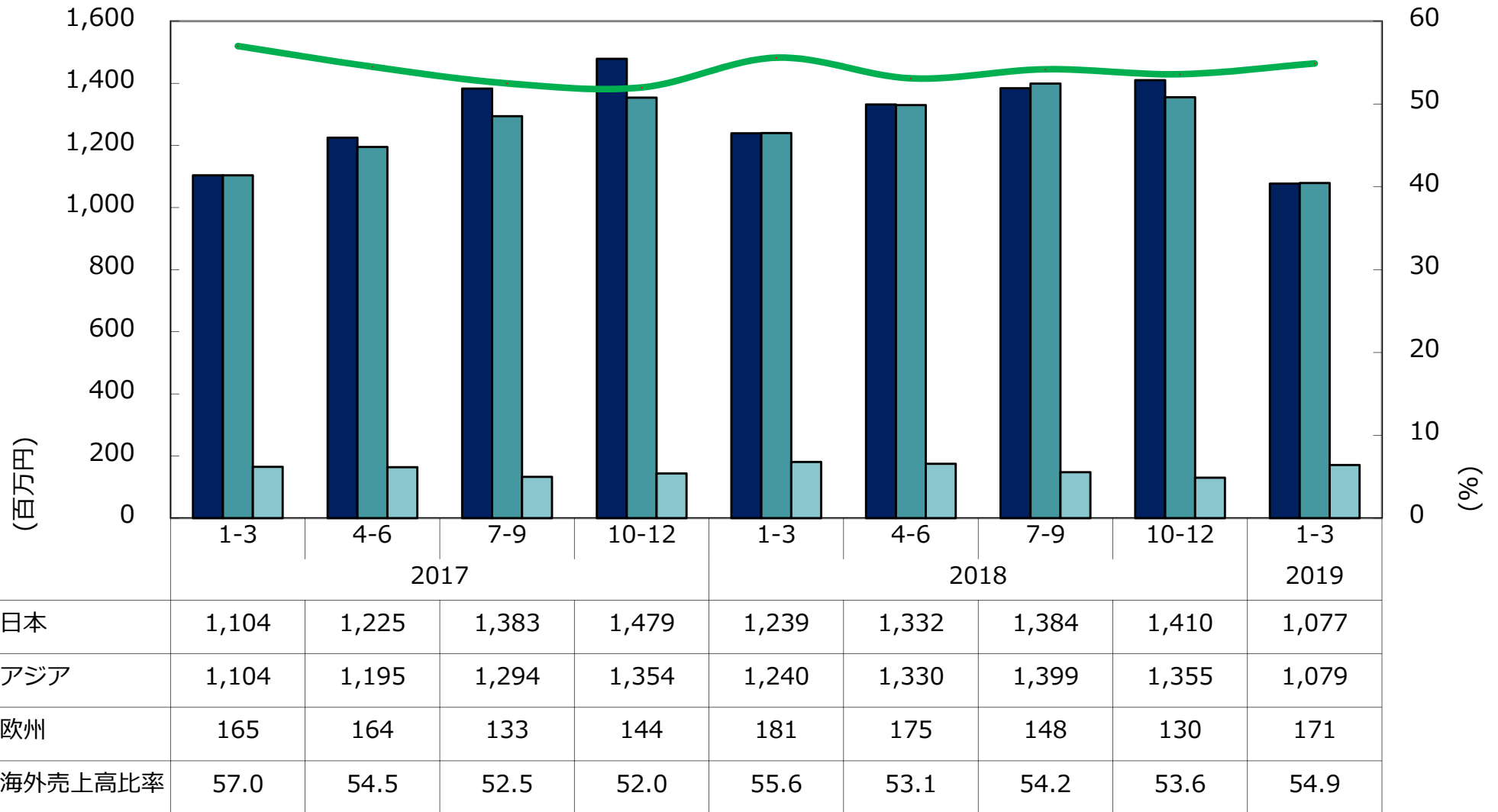
\*2017（平成29）年は参考値（組替数値）

# C Zシリーズ売上高 四半期推移



\*2017（平成29）年は参考値（組替数値）

# 地域セグメント別売上高推移と海外比率

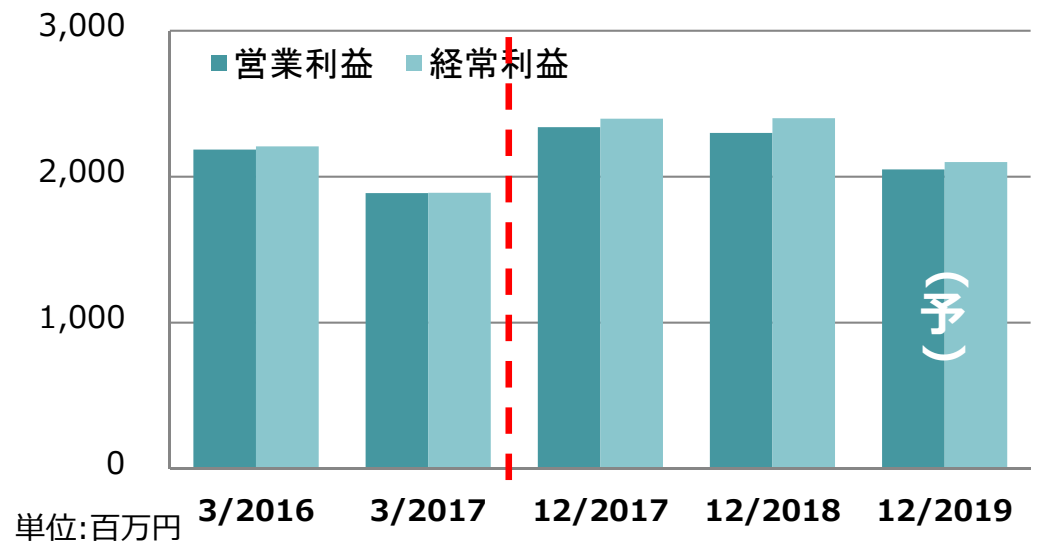
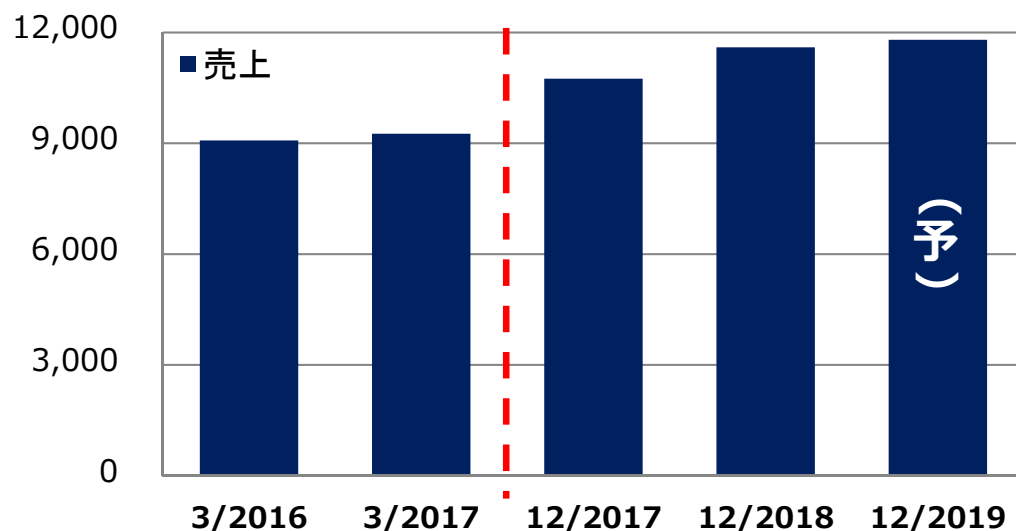


\*2017 (平成29) 年は参考値 (組替数値)



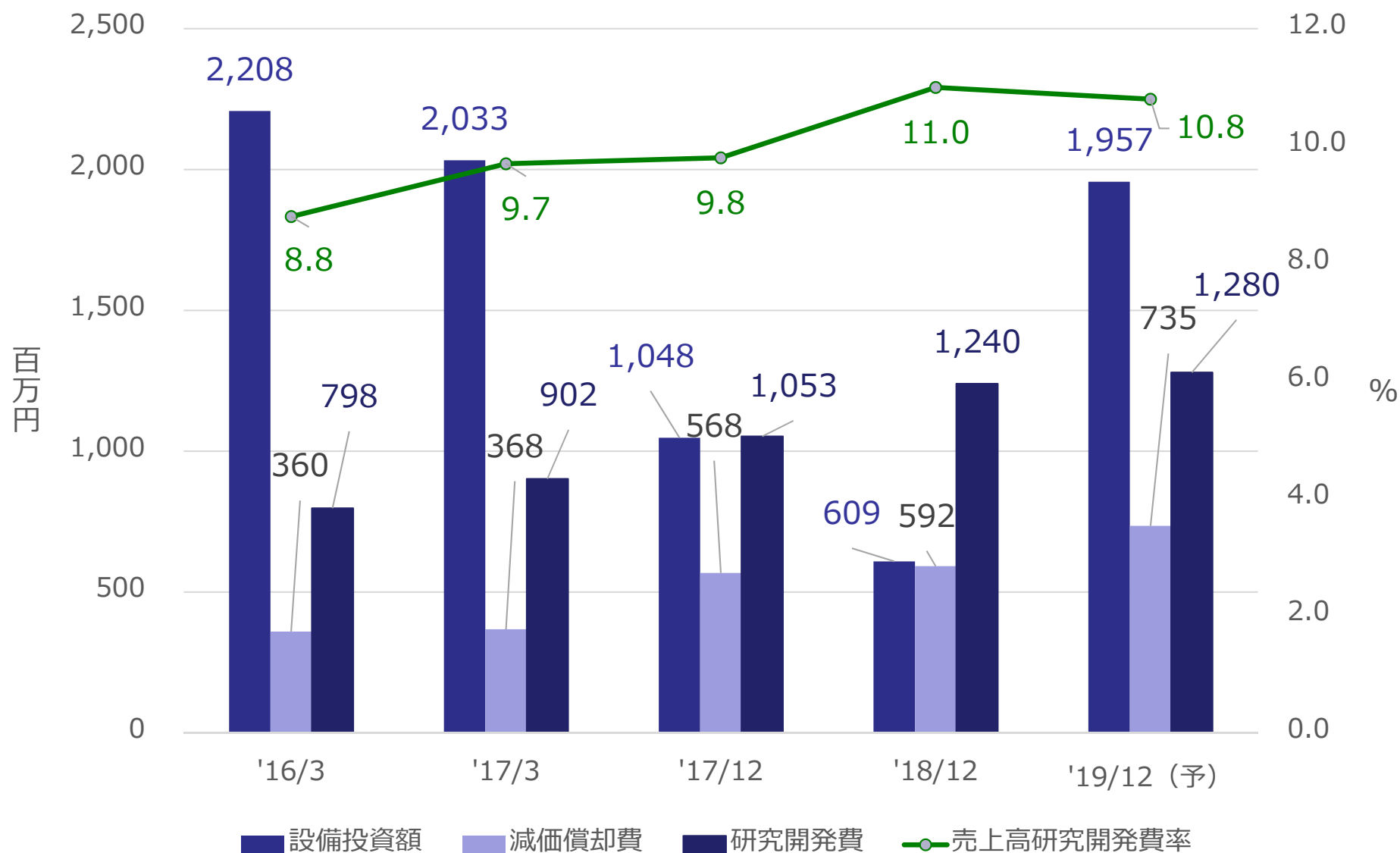
# 2019年12月期 連結業績予想

	2018年12月期 (第50期)		2019年12月期 (第51期)		
	金額 (百万円)	利益率 (%)	金額 (百万円)	利益率 (%)	増減率 (%)
売上高	11,328	-	11,800	-	4.2
営業利益	2,222	19.6	2,050	17.5	-7.8
経常利益	2,236	19.7	2,100	18.4	-6.1
純利益	1,778	15.7	1,500	12.8	-15.6



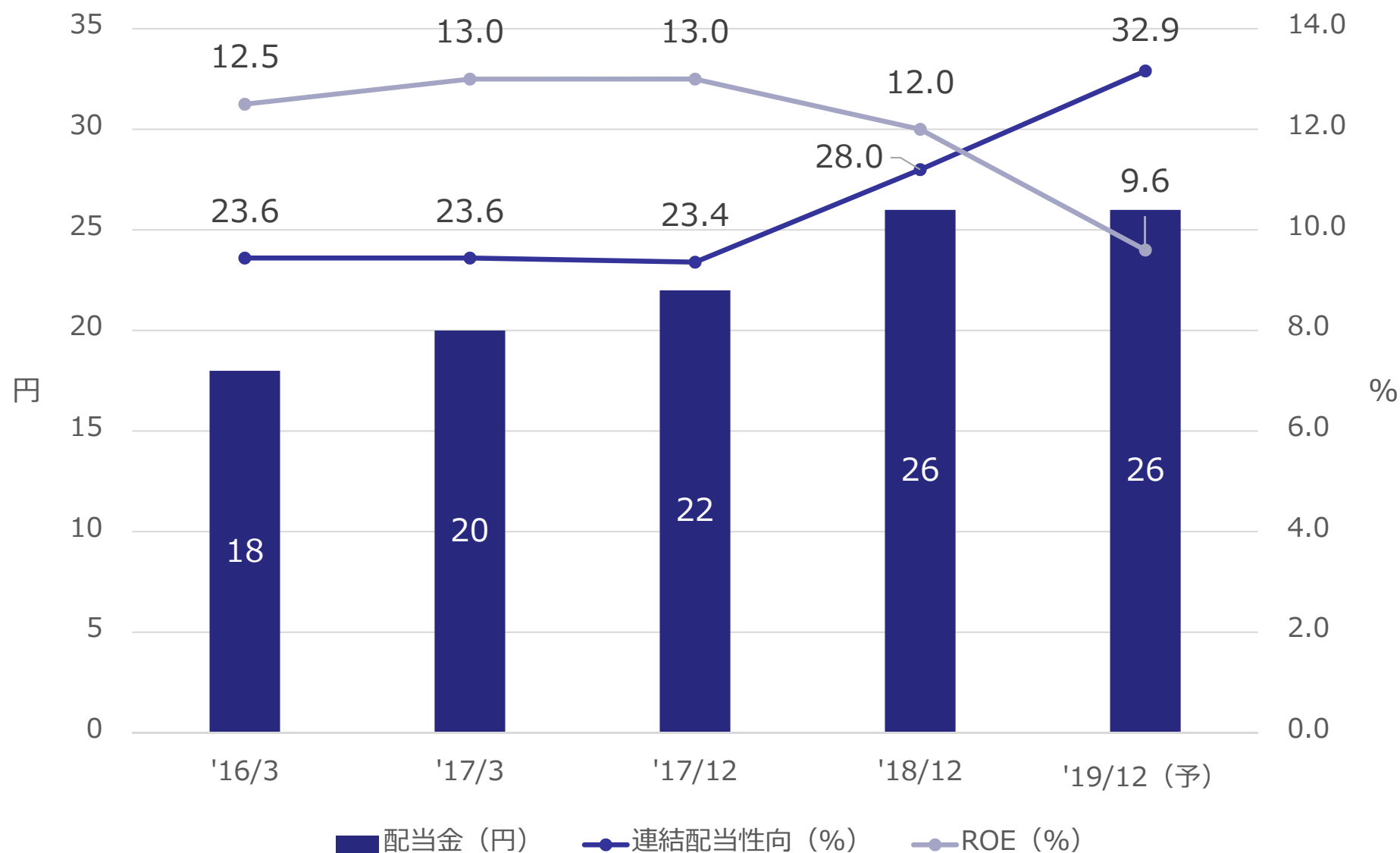
※グラフ：29.12以降、対象期間は1月-12月。

# 設備投資額と減価償却費、研究開発費



\*2017 (平成29) 年は参考値 (組替数値)

# 配当と配当性向、ROE



\*2017 (平成29) 年は参考値 (組替数値)