



2017年12月期
第3四半期（1～9月）
決算概要

2017年10月31日

株式会社 大塚商会

2017年1～9月 業績の概況

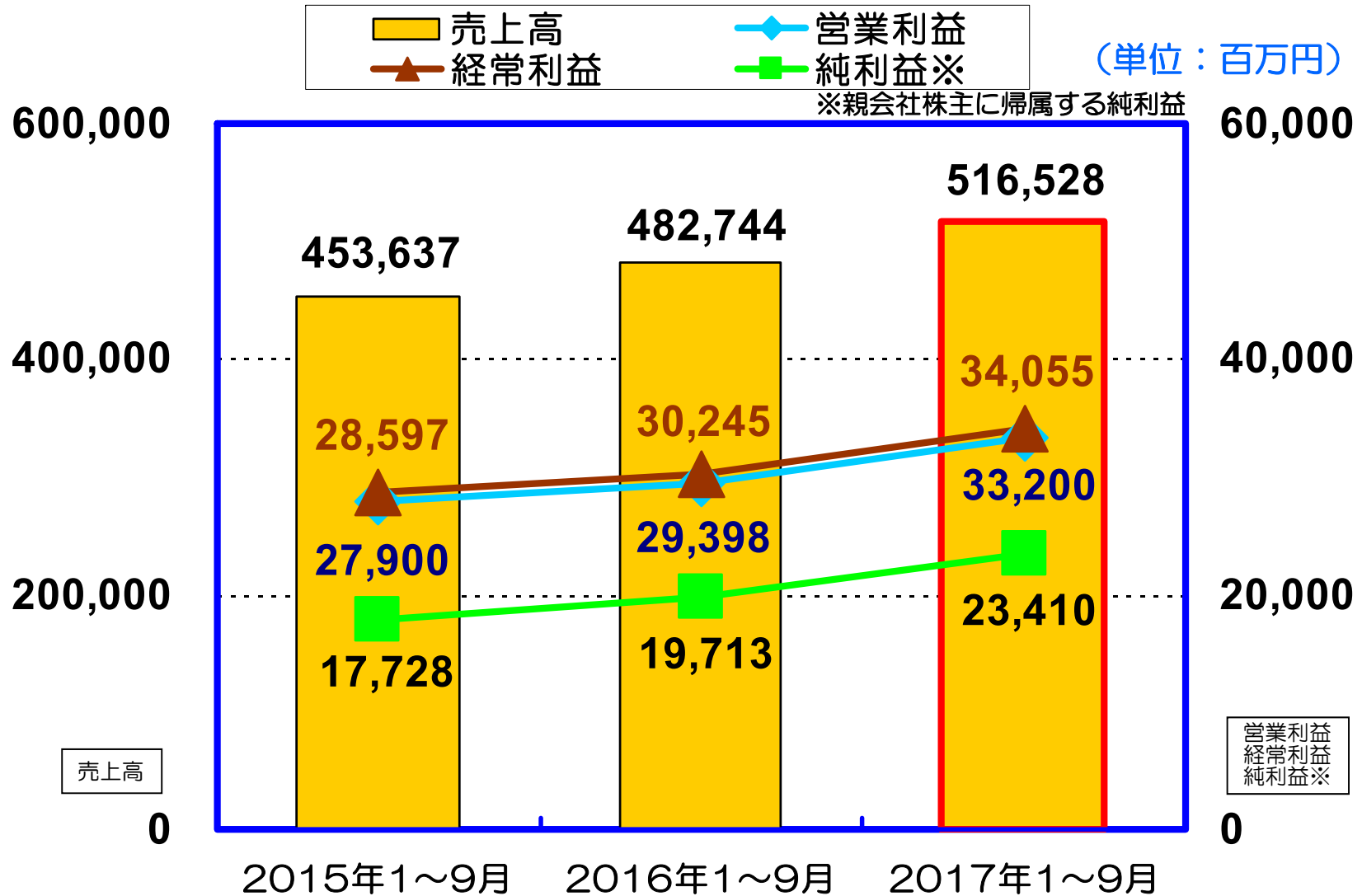
(単位：百万円)

	連 結		単 体	
	金 額	増減率	金 額	増減率
売 上 高	516,528	+7.0%	467,964	+6.3%
営 業 利 益	33,200	+12.9%	29,950	+11.6%
経 常 利 益	34,055	+12.6%	31,180	+11.3%
純 利 益 ※	23,410	+18.8%	21,730	+17.5%

※親会社株主に帰属する純利益

連結

売上高・利益の状況

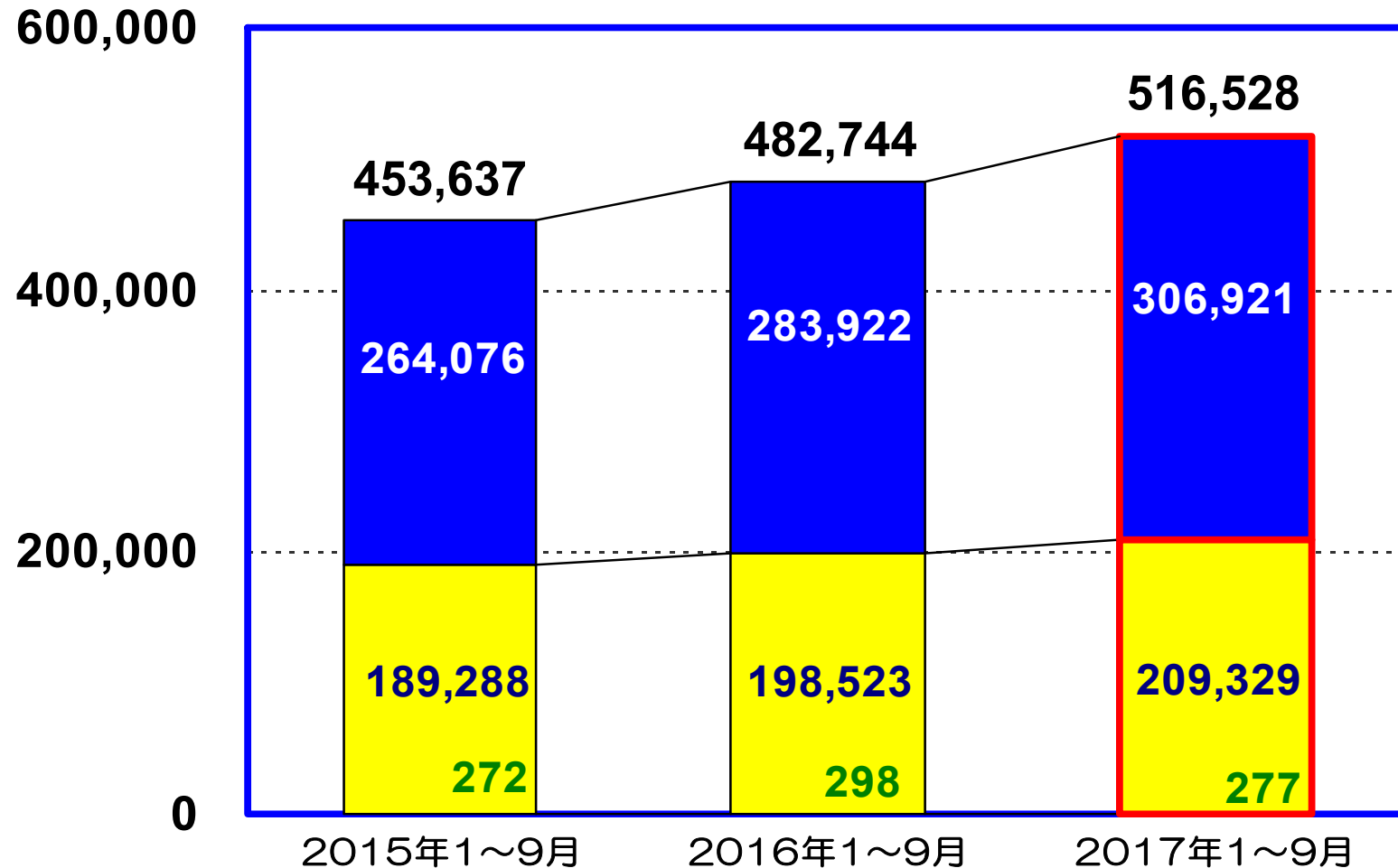


連結

セグメント別売上高

■ S I ■ S & S ■ その他

(単位：百万円)

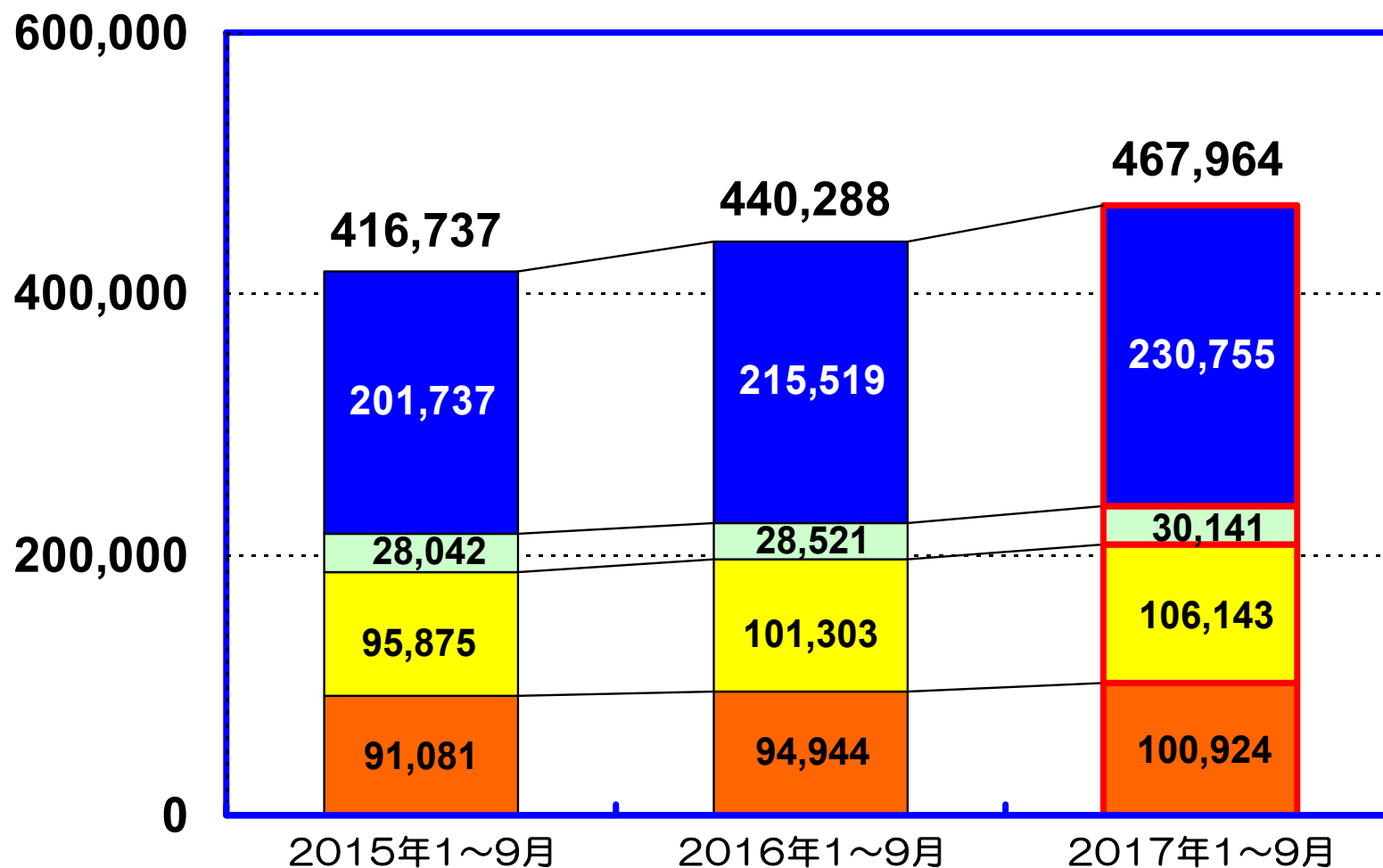


単体

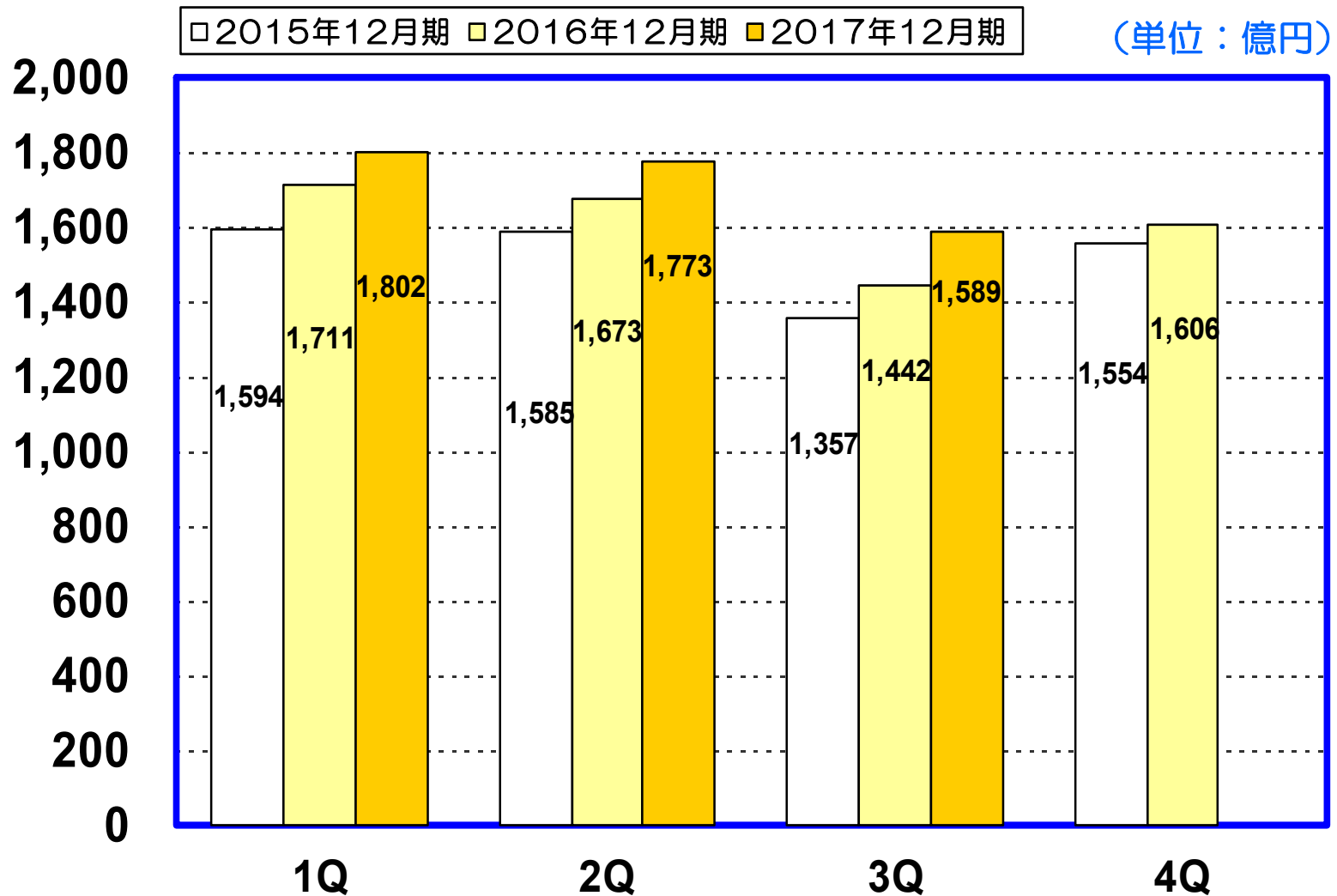
詳細セグメント別売上高

■ S I 関連商品 ■ 受託ソフト等 ■ サプライ ■ 保守等

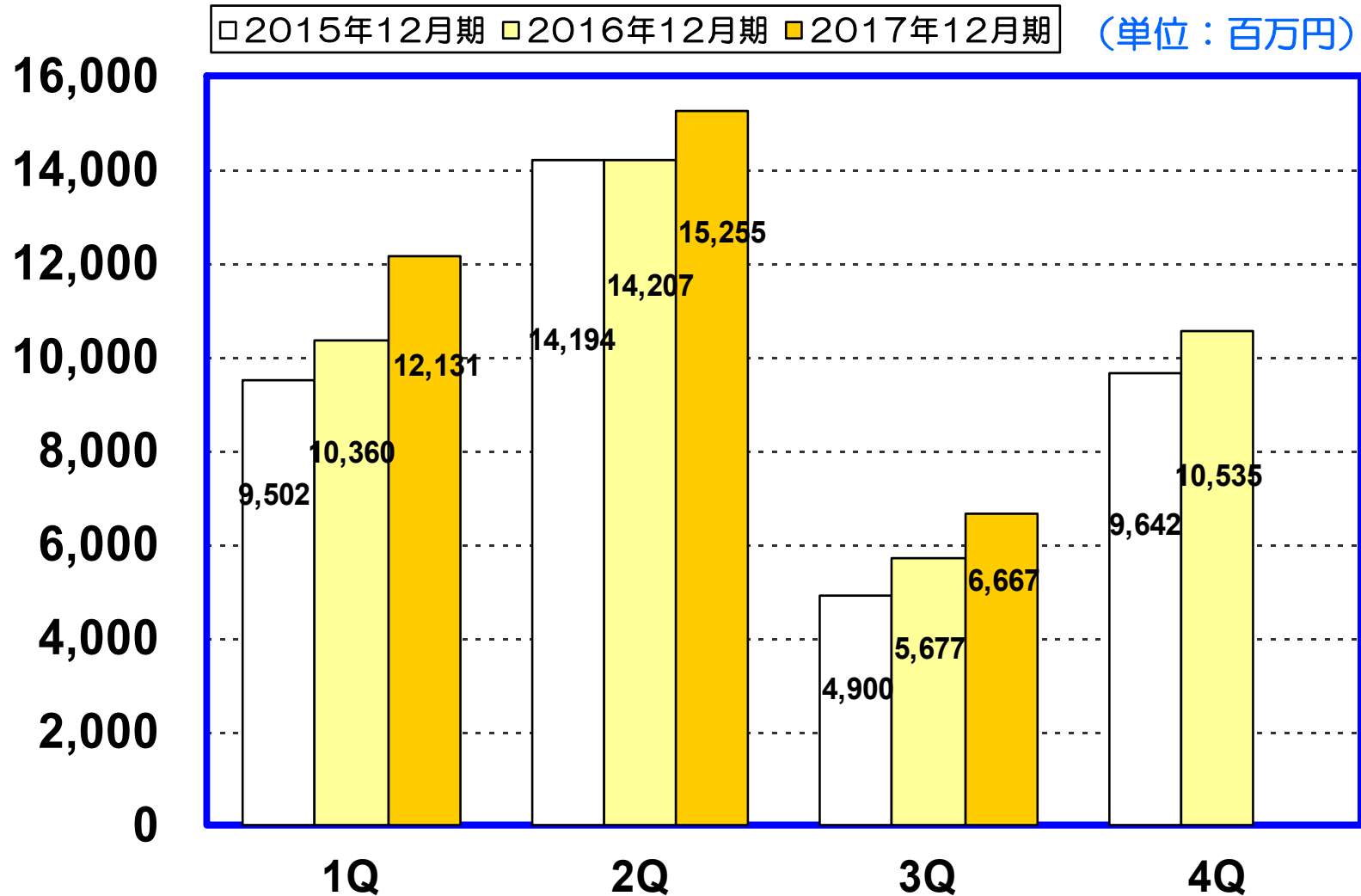
(単位：百万円)



売上高の四半期推移



経常利益の四半期推移



2017年7~9月 業績の概況

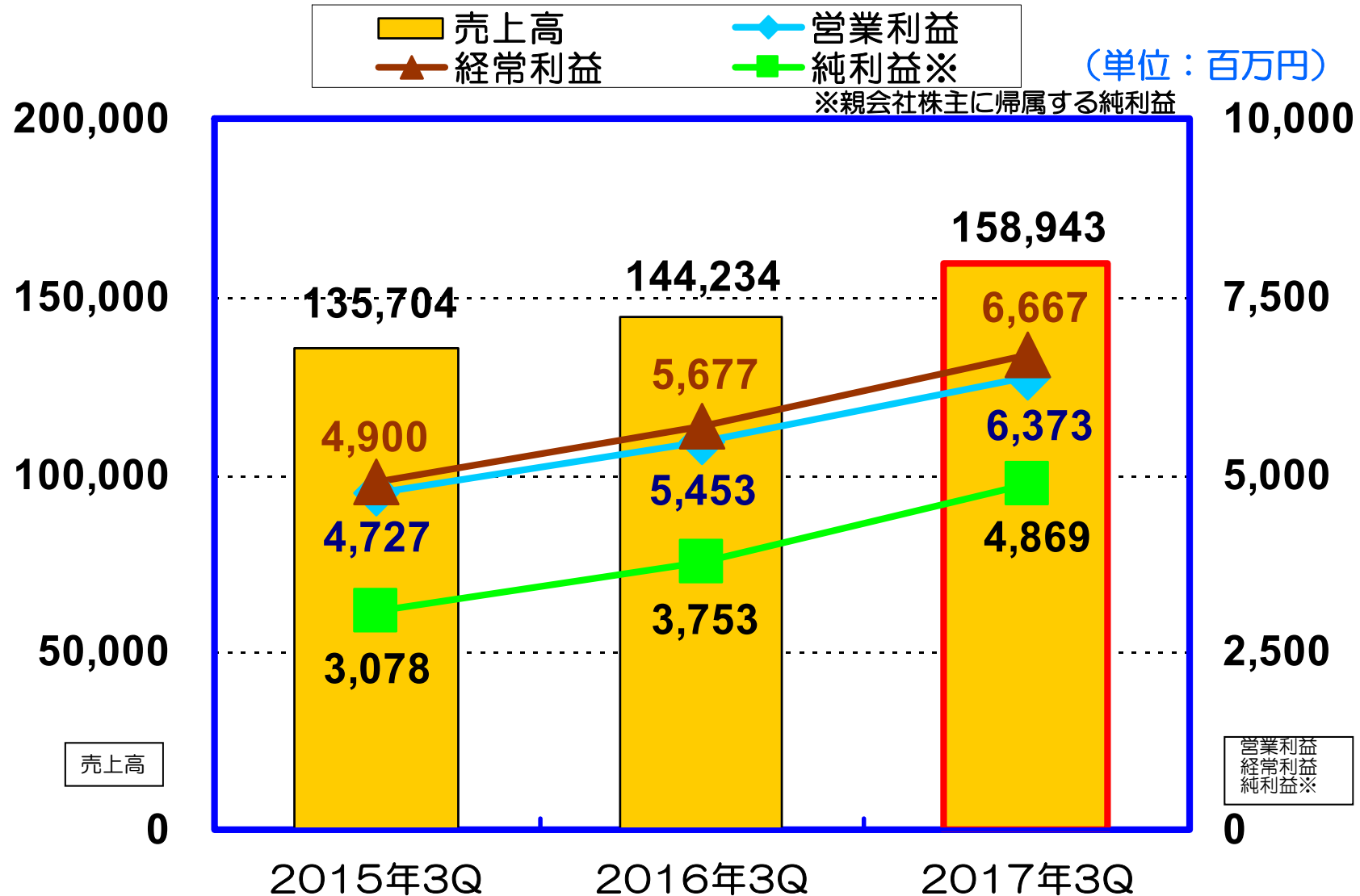
(単位：百万円)

	連 結		単 体	
	金 額	増減率	金 額	増減率
売 上 高	158,943	+10.2%	143,199	+10.4%
営 業 利 益	6,373	+16.9%	5,563	+20.4%
経 常 利 益	6,667	+17.5%	5,811	+20.1%
純 利 益 ※	4,869	+29.8%	4,253	+31.6%

※親会社株主に帰属する純利益

連結

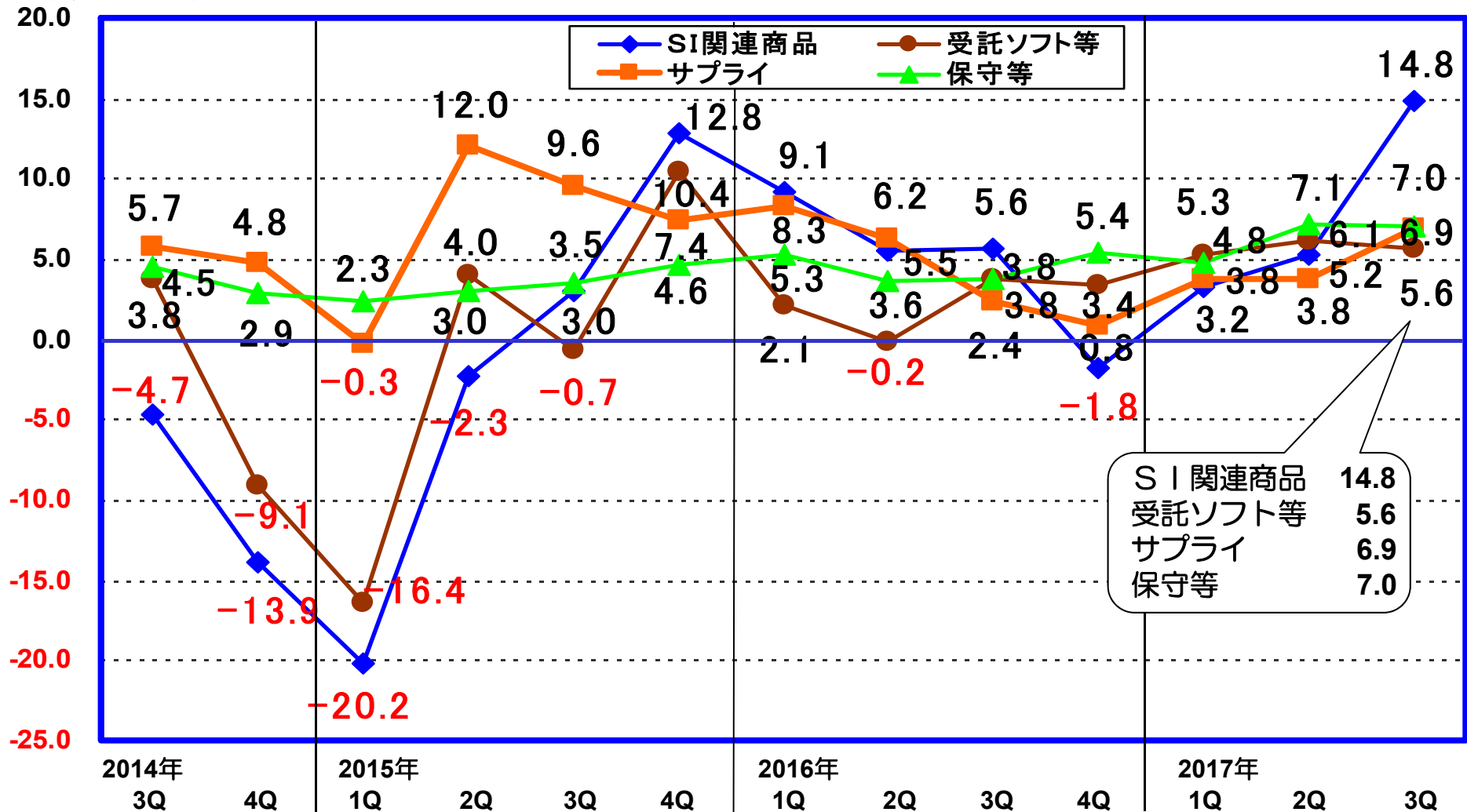
7~9月 売上高・利益の状況



単体

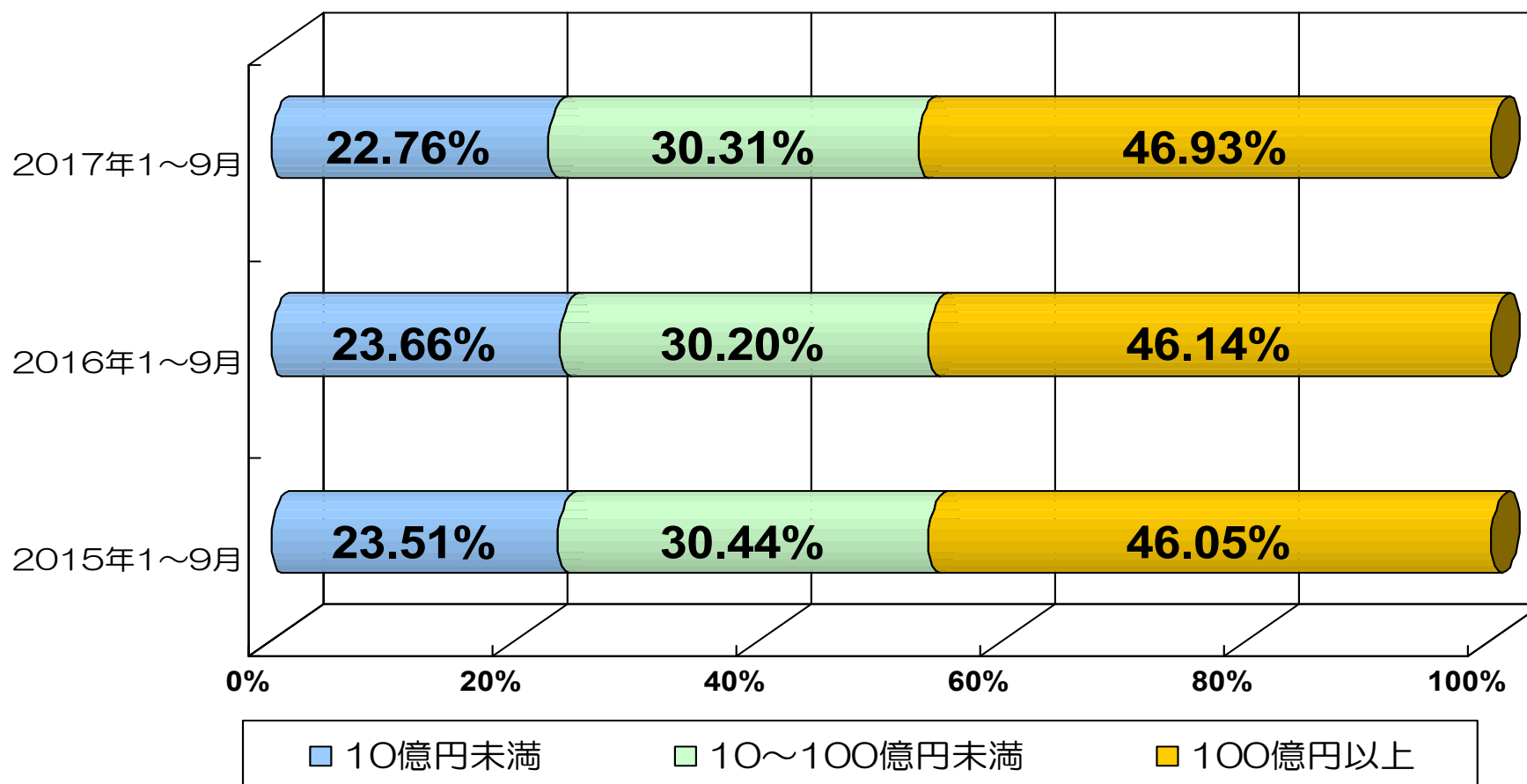
詳細セグメント別 売上高増減率の四半期推移

(単位：%)



単体

顧客企業の年商別売上構成

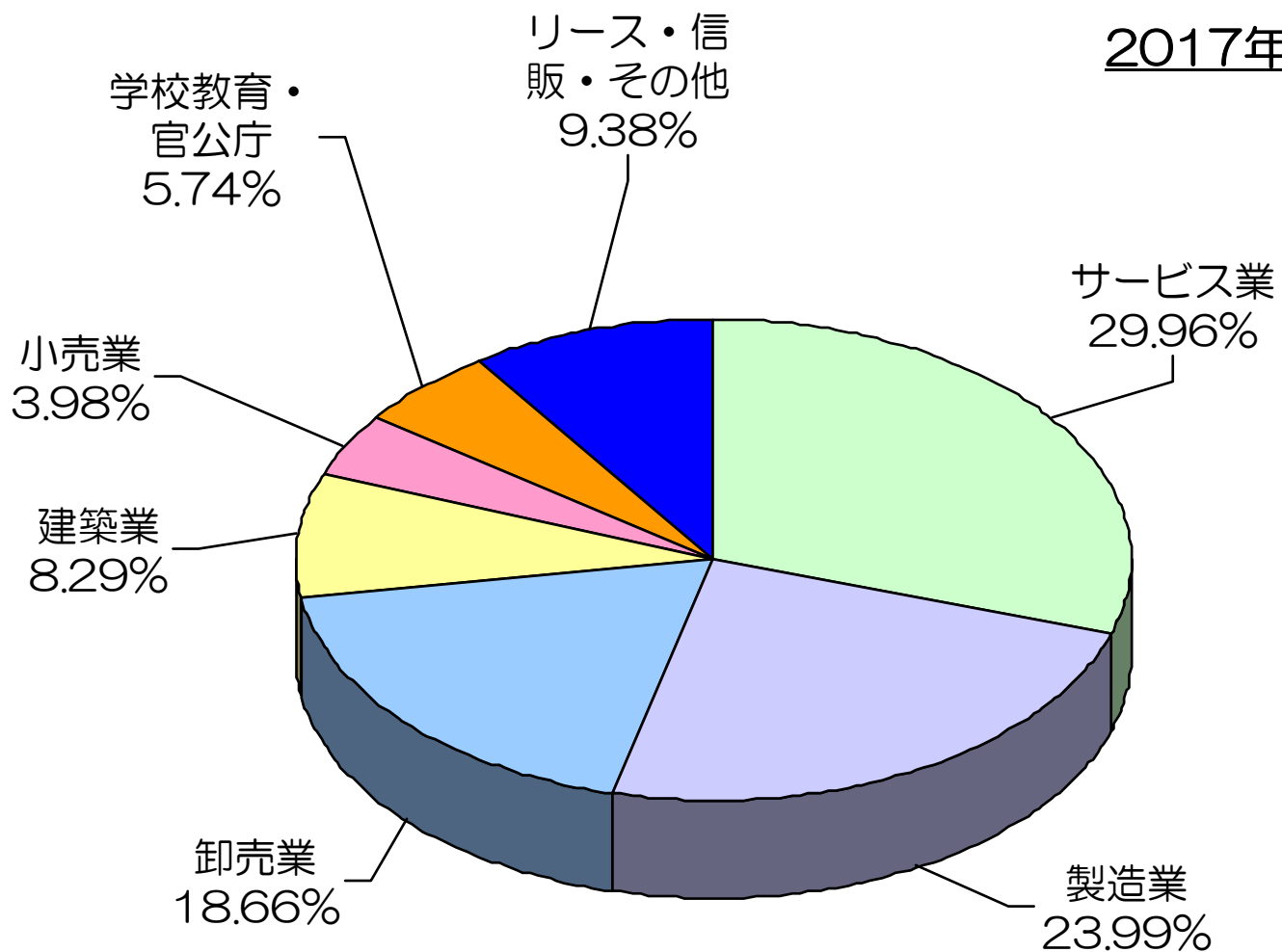


※10億円未満に、官公庁を含む

単体

顧客企業の業種別売上構成

2017年1~9月

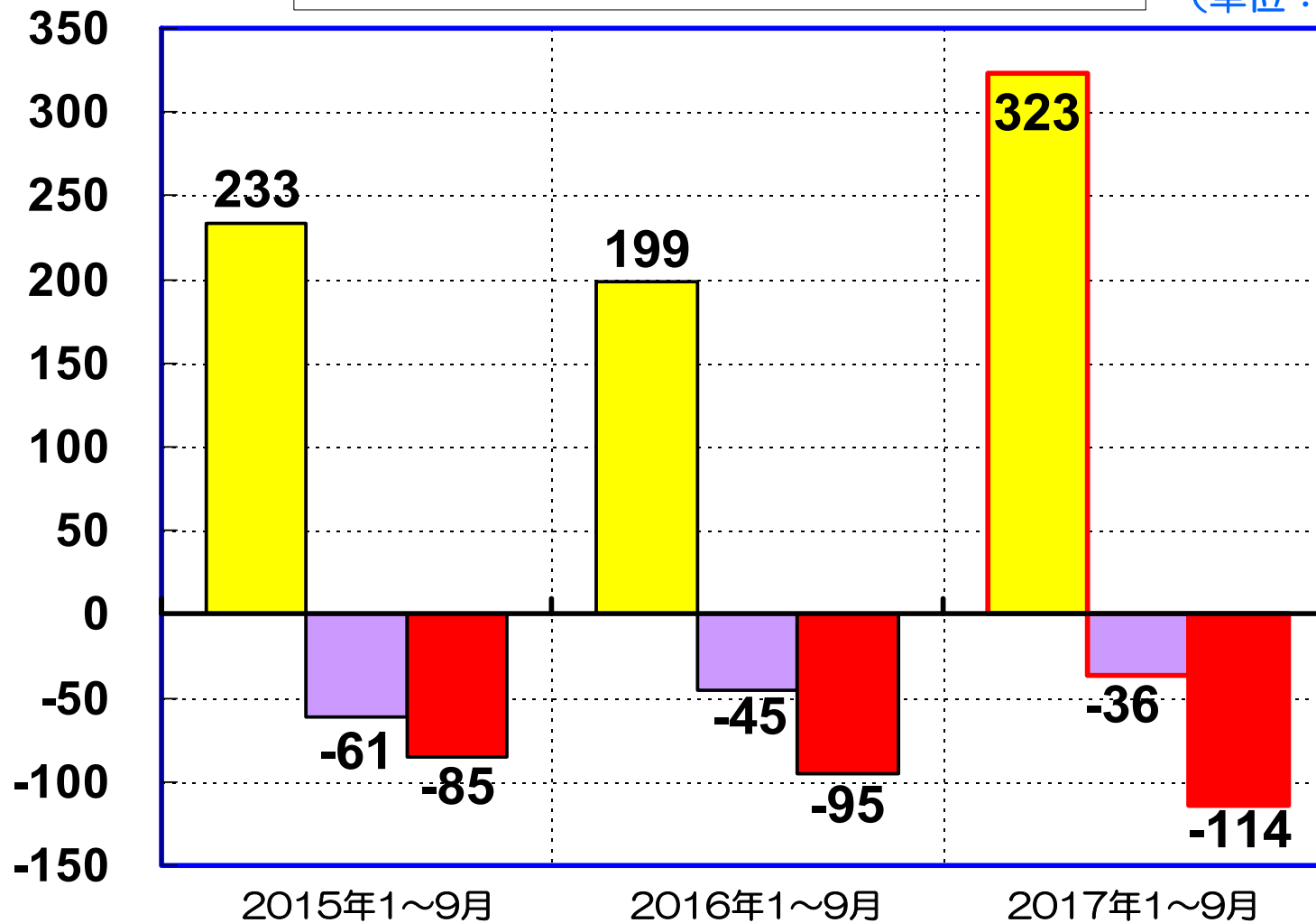


連結

キャッシュ・フロー

■ 営業C/F ■ 投資C/F ■ 財務C/F

(単位：億円)



連結

自己資本と有利子負債

(単位：百万円)

自己資本

有利子負債

自己資本比率

有利子負債比率

(単位：%)

250,000

100

200,000

80

150,000

60

100,000

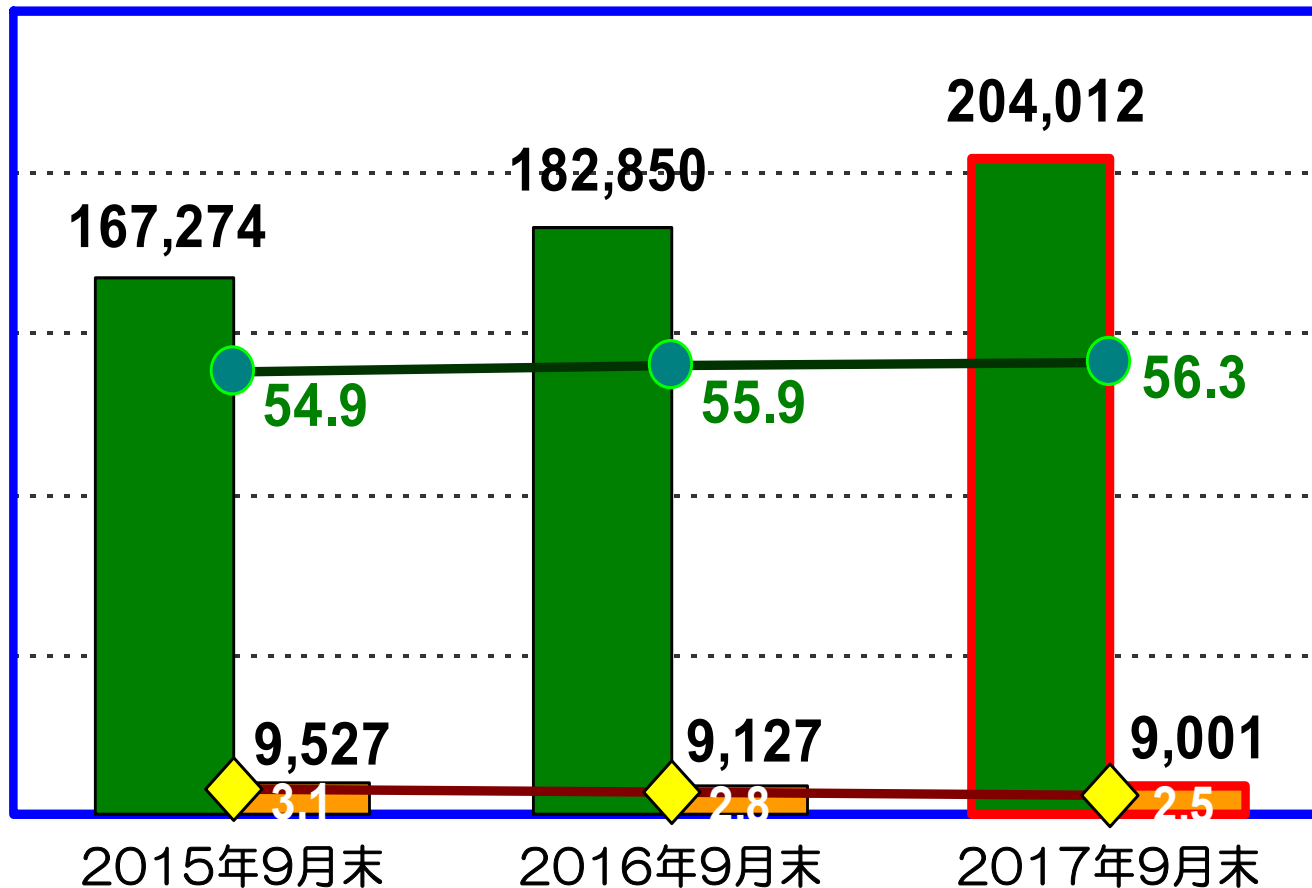
40

50,000

20

0

0



2015年9月末

2016年9月末

2017年9月末

単体

社員1人当たり 売上高と営業利益の推移

売上高 (千円)

営業利益 (千円)

70,000

4,500

65,000

4,000

60,000

3,500

55,000

3,000

50,000

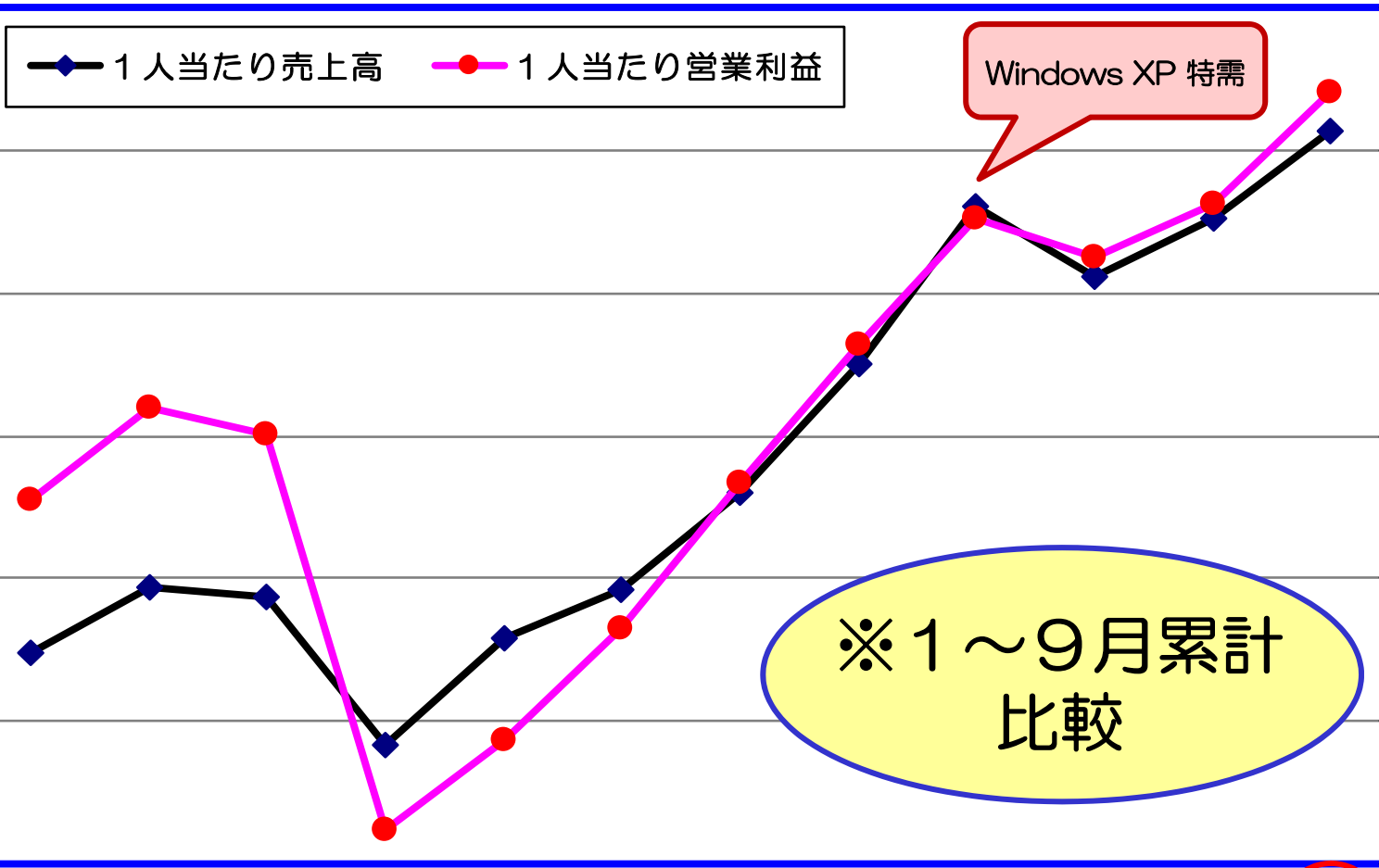
2,500

45,000

2,000

40,000

1,500



9月末社員数

2006

6,377

2007

6,589

2008

6,763

2009

6,823

2010

6,802

2011

6,729

2012

6,678

2013

6,656

2014

6,789

2015

6,882

2016

7,036

2017

7,129名

(前年9月末比 93名増)

単体

重点戦略事業の状況

< 売上高 >

(単位：百万円)

	2015年 1~9月	2016年 1~9月		2017年1~9月			2017年7~9月		
	金額	金額	増減率	金額	増減額	増減率	金額	増減額	増減率
たのめーる	102,438	108,934	+6.3%	113,498	+4,563	+4.2%	36,018	+1,996	+5.9%
SMILE	7,695	7,024	-8.7%	7,742	+717	+10.2%	1,791	+62	+3.6%
ODS 21	34,543	38,279	+10.8%	41,938	+3,659	+9.6%	9,855	+196	+2.0%
OSM	44,064	51,119	+16.0%	50,230	-888	-1.7%	15,482	+585	+3.9%

(ODS: Otsuka Document Solutions OSM: Otsuka Security Management)

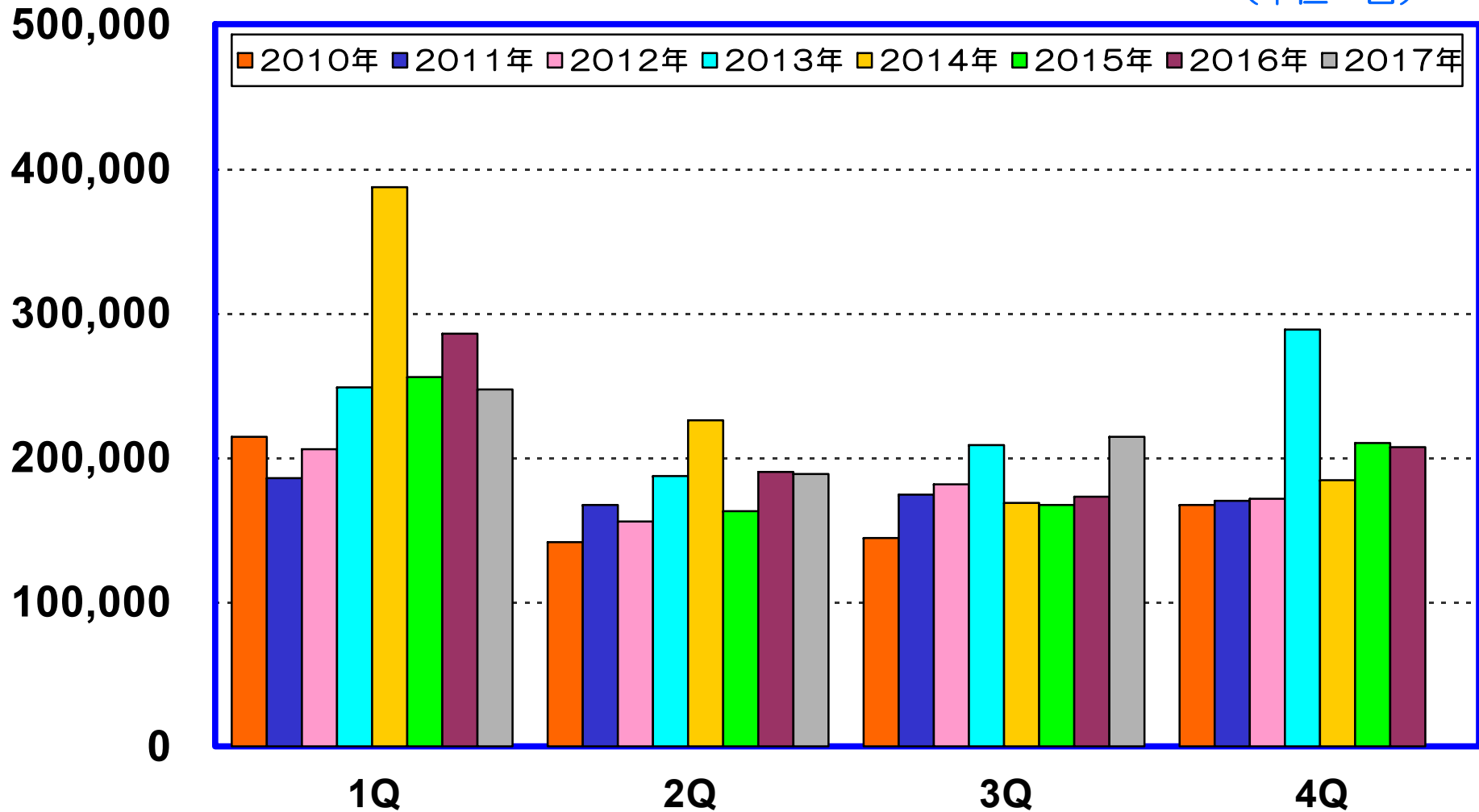
< 参考：販売台数 >

(単位：台)

複写機	29,635	33,428	+12.8%	32,562	-866	-2.6%	7,122	-2,299	-24.4%
(内カラー複写機)	27,405	31,357	+14.4%	31,109	-248	-0.8%	6,839	-2,072	-23.3%
サーバー	29,753	25,481	-14.4%	24,333	-1,148	-4.5%	8,312	+1,256	+17.8%
パソコン	585,963	647,963	+10.6%	649,056	+1,093	+0.2%	213,625	+41,443	+24.1%
クライアント計	621,990	692,445	+11.3%	677,355	-15,090	-2.2%	224,268	+39,623	+21.5%

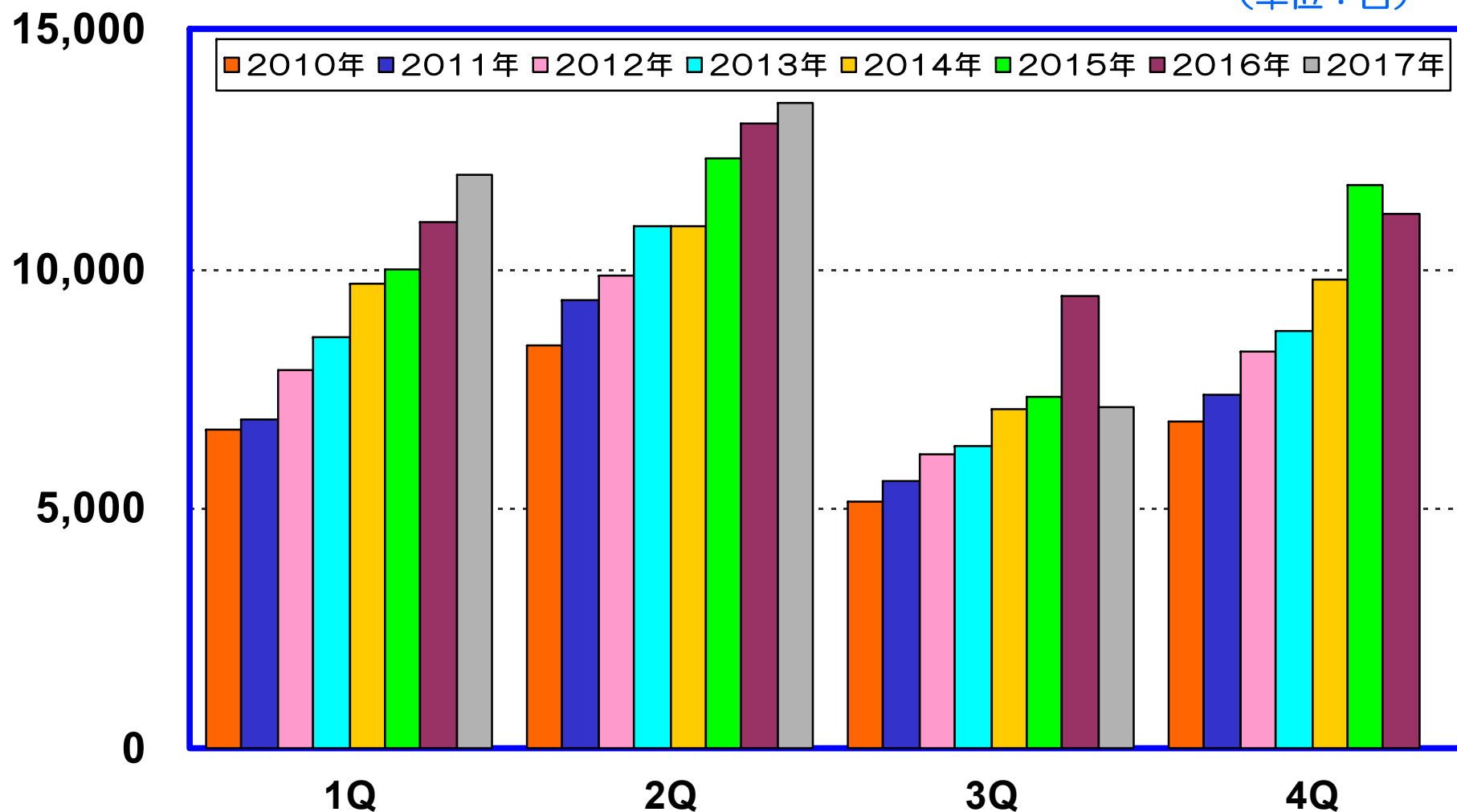
パソコン販売台数の四半期推移

(単位：台)



複写機販売台数の四半期推移

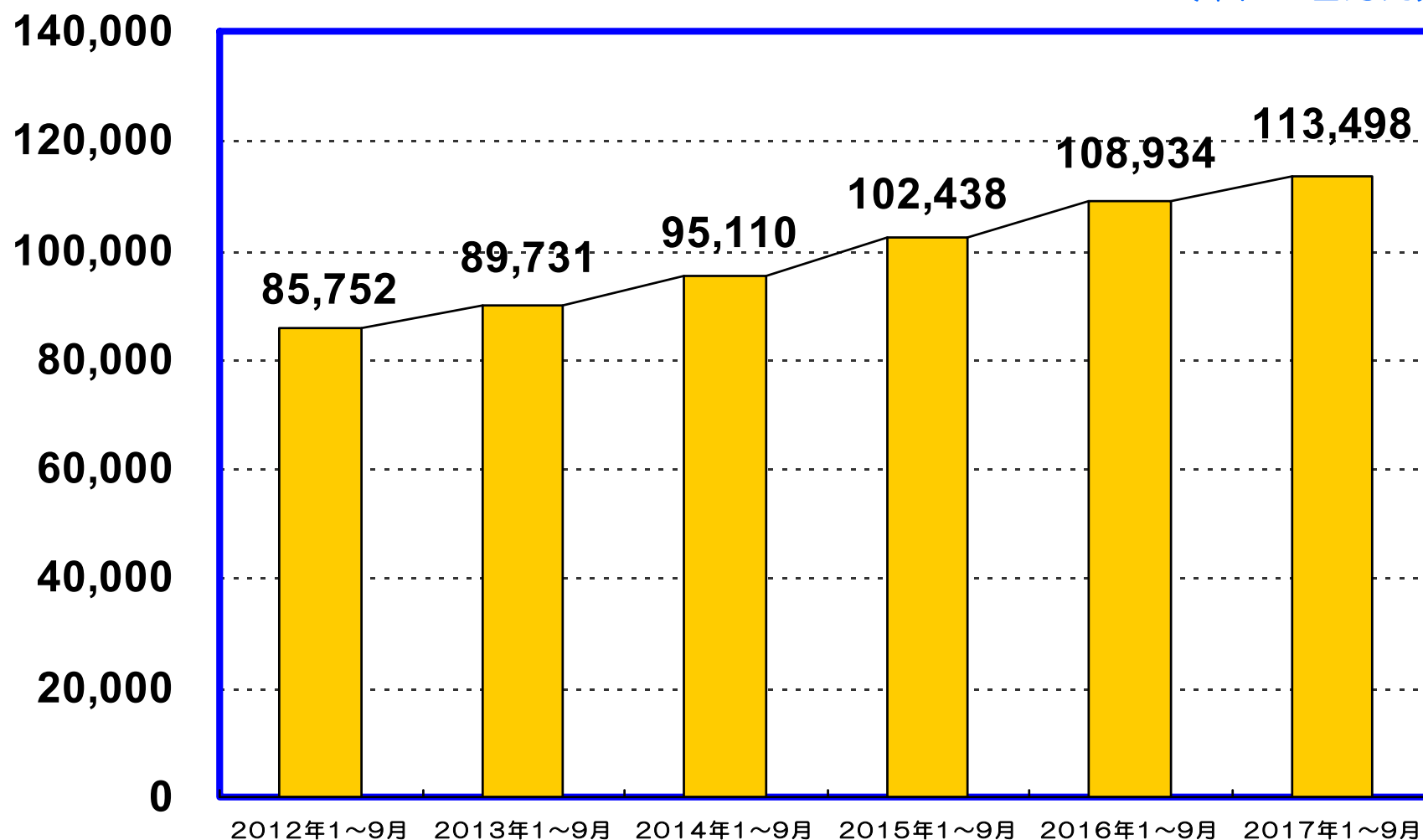
(単位：台)



単体

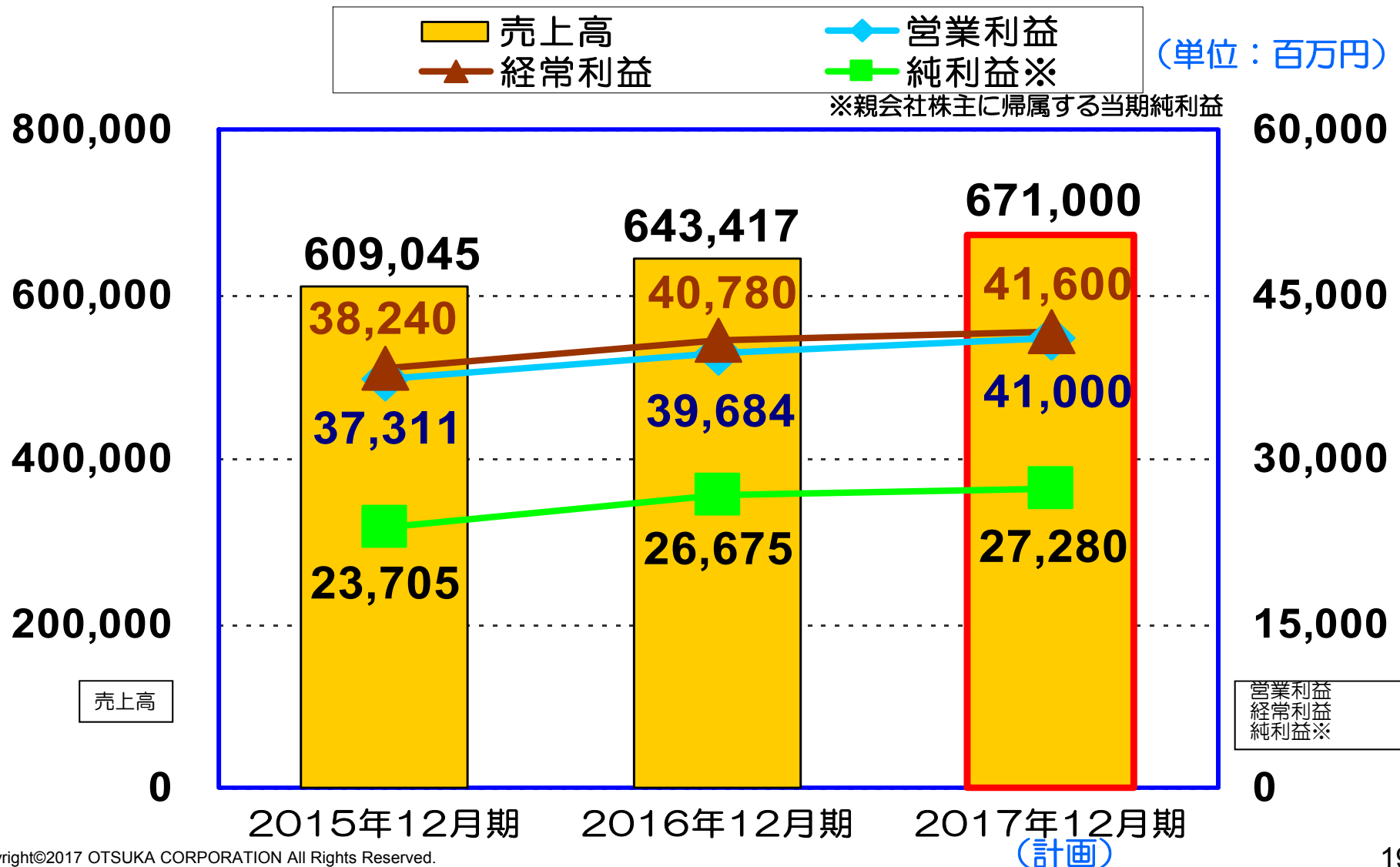
たのめーる売上高

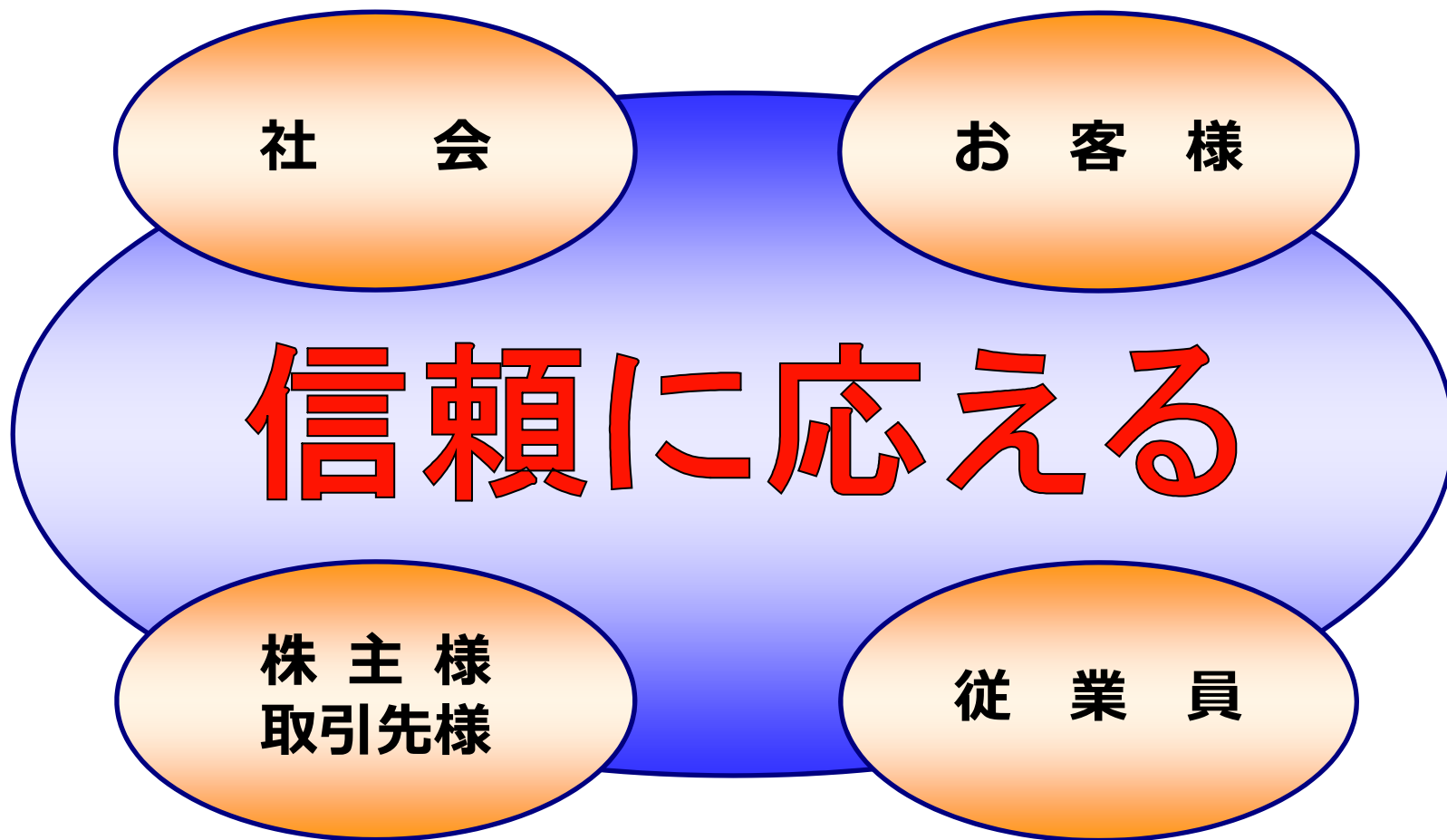
(単位：百万円)



連結

売上高・利益の計画





本資料についてのご注意

1. 本資料は、2017年12月期第3四半期の業績及び今後の経営戦略に関する情報の提供を目的としたものであり、当社が発行する有価証券の購入や売却を勧誘するものではありません。
2. 本資料のなかで記述しております将来の動向や業績等に関する見通しは、歴史的事実でないためリスクと不確定な要素を含んでおり、将来の業績を保証するものではありません。実際の業績は、予測しえない経済状況の変化などさまざまな要因により見通しとは大きく異なる結果となる可能性があります。実際の業績に影響を与えうる重要な要因には、当社グループを取り巻く経済情勢、社会的動向、当社グループの提供する製品やサービス等に対する需要動向による相対的競争力の変化などがあります。なお、業績に影響を与えうる重要な要因は、これらに限定されるものではありません。
3. 本資料の中で記述しております事項は、資料作成時点における当社の見解であり、今後予告なく変更される場合があります。
4. 本資料利用の結果生じたいかなる損害についても、当社は一切責任を負いません。