

株式会社ユーザーローカル 決算説明会資料

2019年8月21日

東証マザーズ市場

証券コード：3984

<https://www.userlocal.jp/>

目次

① 会社概要

② 決算の状況

③ 今後の注力分野

① 会社概要



ユーザーローカル会社概要

会社名

株式会社ユーザーローカル

資本金

578百万円

社員数

56名

本社

東京都港区芝5-20-6

事業内容

ビッグデータ分析・人工知能

ユーザーローカル 経営理念

ビッグデータ・人工知能で
世界を進化させる

この経営理念のもとに



・企業のデジタルマーケティングを支援するデータ分析ツール



・問い合わせ対応を自動化する人工知能チャットボット

などを開発・販売中

大量のデジタル情報を収集→解析→可視化



PCサイト



ブログ・ニュース



SNSデータ



スマホサイト



ツイートデータ



スマホアプリ



動画データ

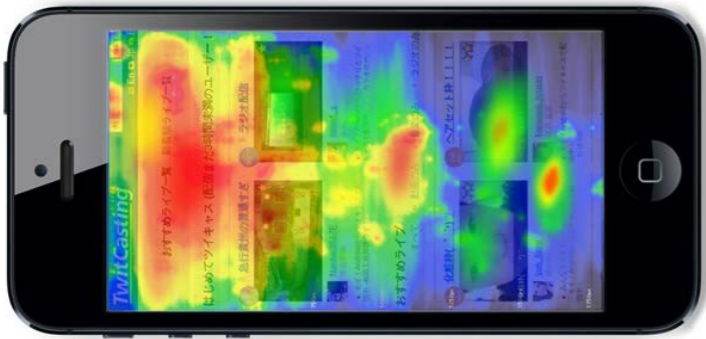


画像データ

企業のマーケティングを支援する ビッグデータ技術を開発

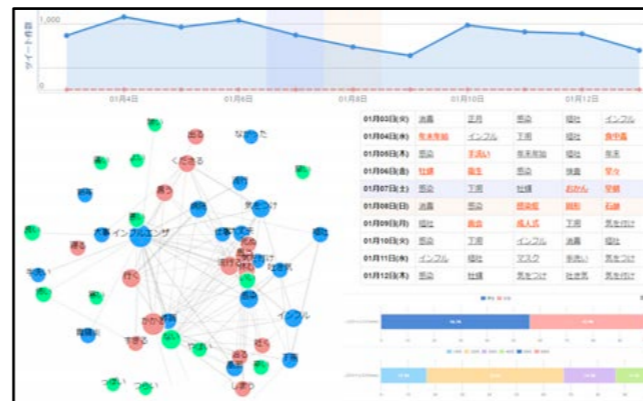
User Insight

Webサイト分析



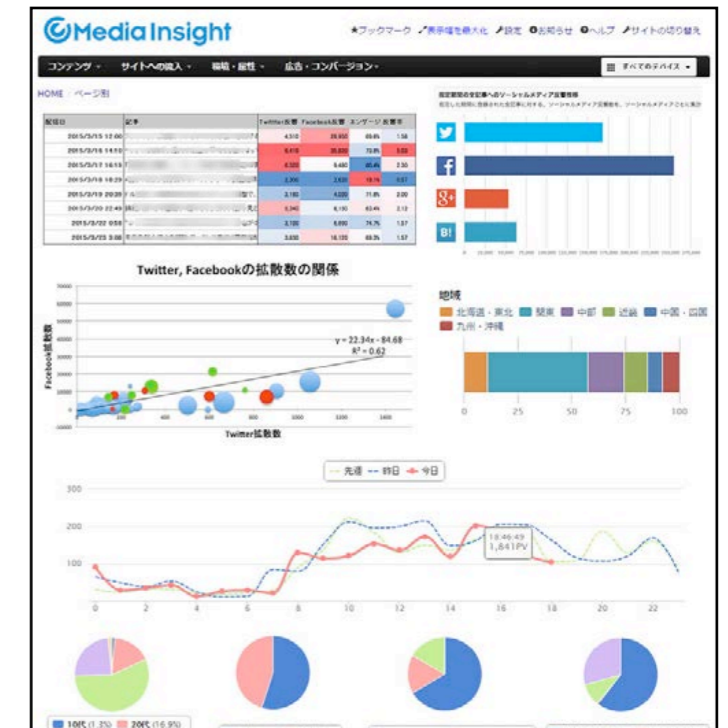
Social Insight

SNS分析



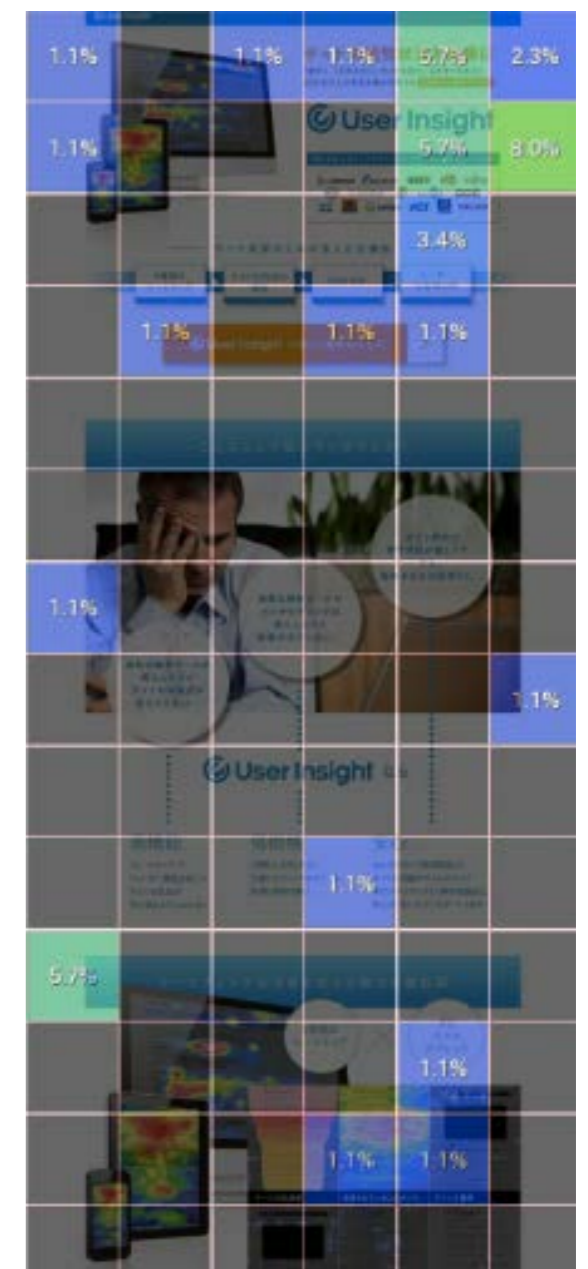
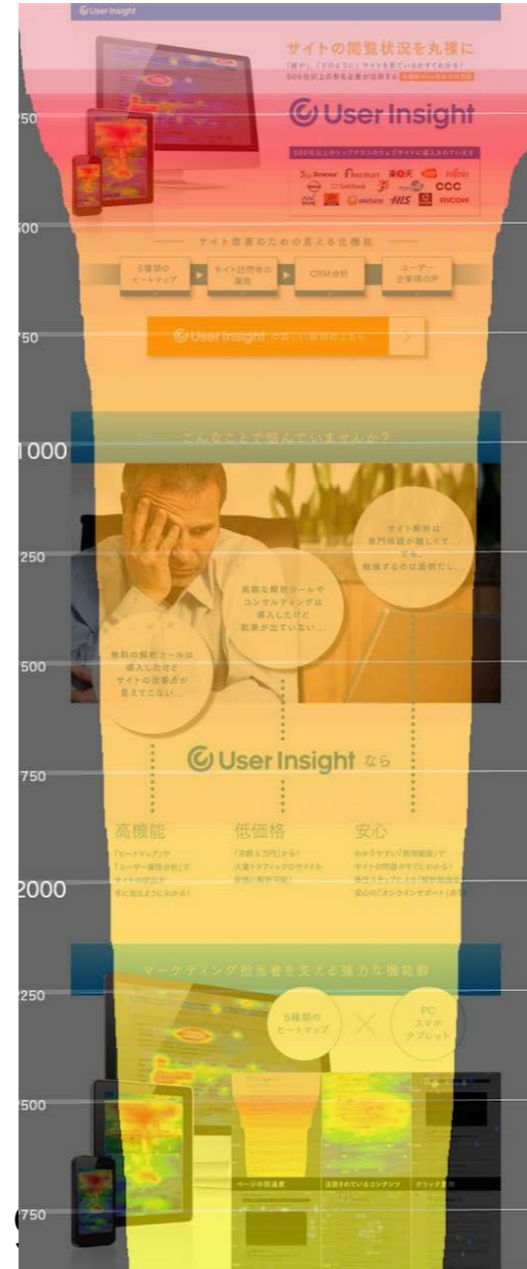
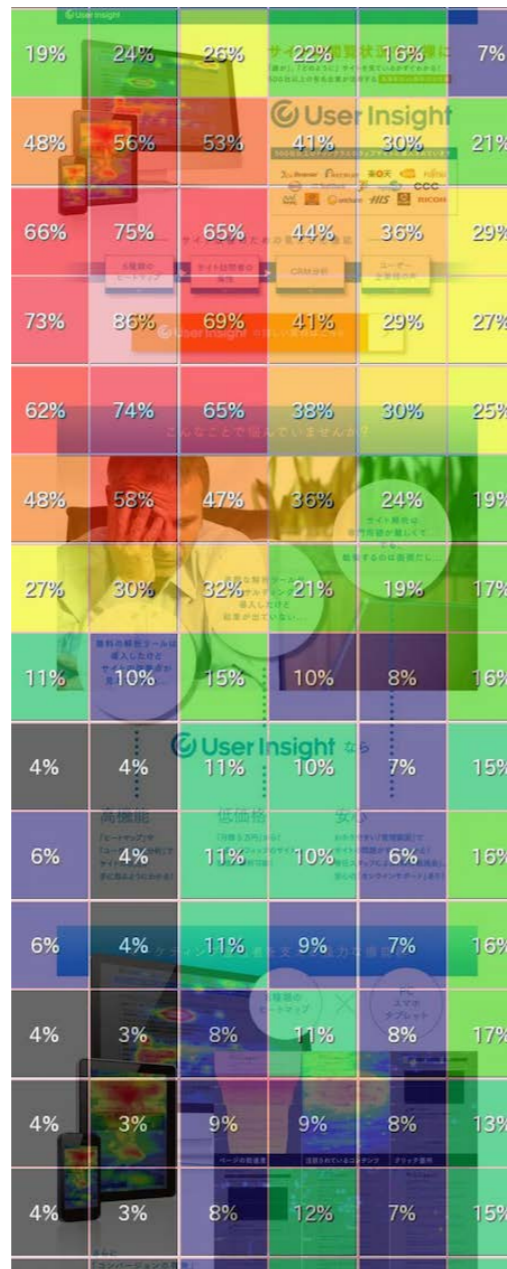
Media Insight

メディア分析



PC・スマホサイトの使いやすさを改善する アクセス解析ツール

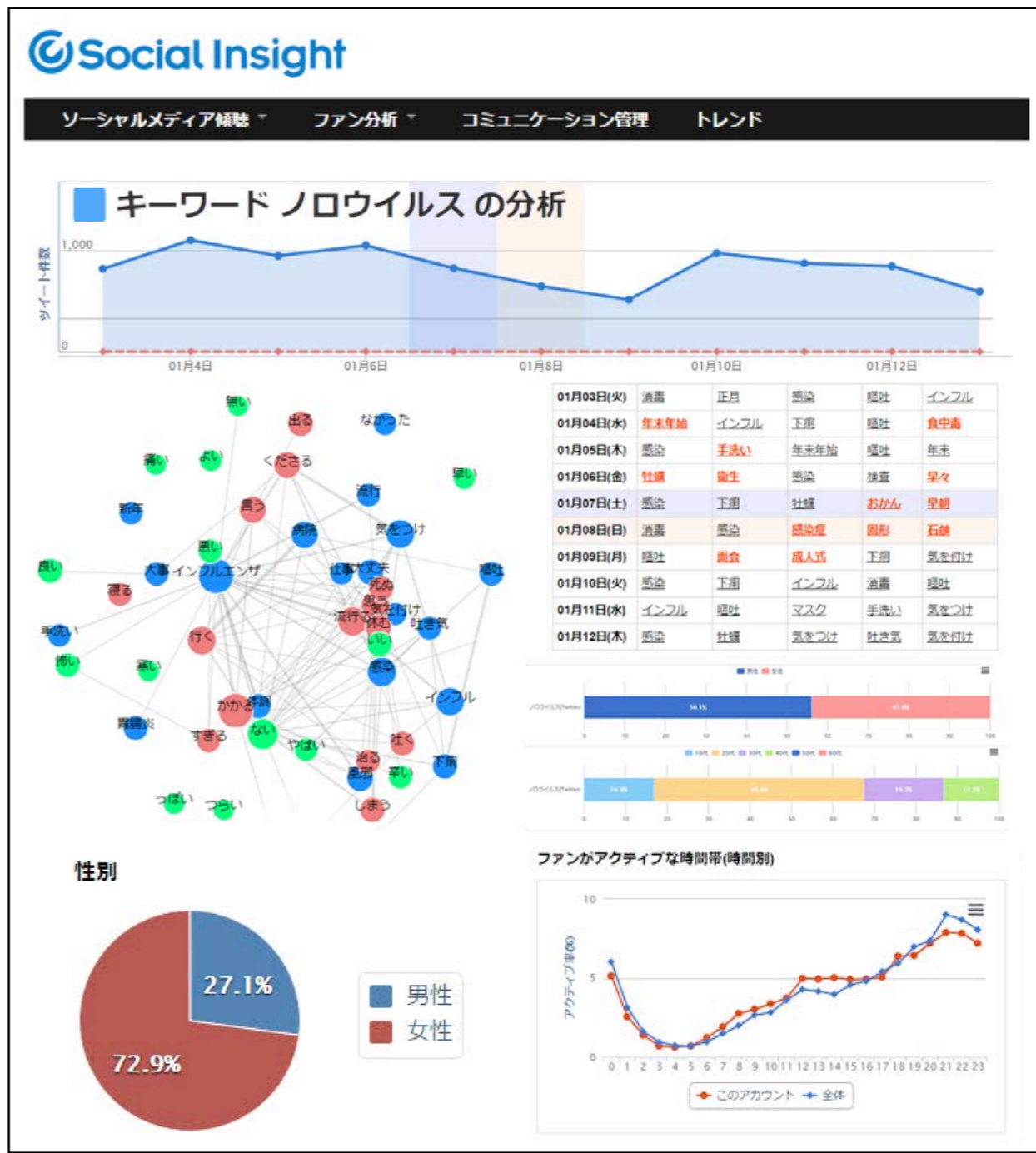
どこが熟読された？ エリアごとの閲覧率 どこまで読まれている？ クリックされた場所



SNSデータを分析するソーシャル解析ツール



SNSマーケティングに必要なデータをカバー



導入実績

幅広い業種・企業、官公庁や学校法人等を支援

Panasonic

RICOH

楽R天

Wacoal

MITSUI & CO.

講談社
KODANSHA

SAPPORO

MITSUBISHI
ELECTRIC

DIAMOND
online

Designing The Future
KDDI

首相官邸

YAHOO!
JAPAN

NISSAN

FUJIFILM

NTT
docomo

SHISEIDO

OIOI

KIRIN

JP BANK ゆうちょ銀行

Benesse®

L'ORÉAL

SHIMADA
GREEN CITY
JAPAN 島田市

JCB
世界にひとつ。あなたにひとつ。

マネックス証券

DeNA

dinos

J.LEAGUE.jp

Häagen-Dazs

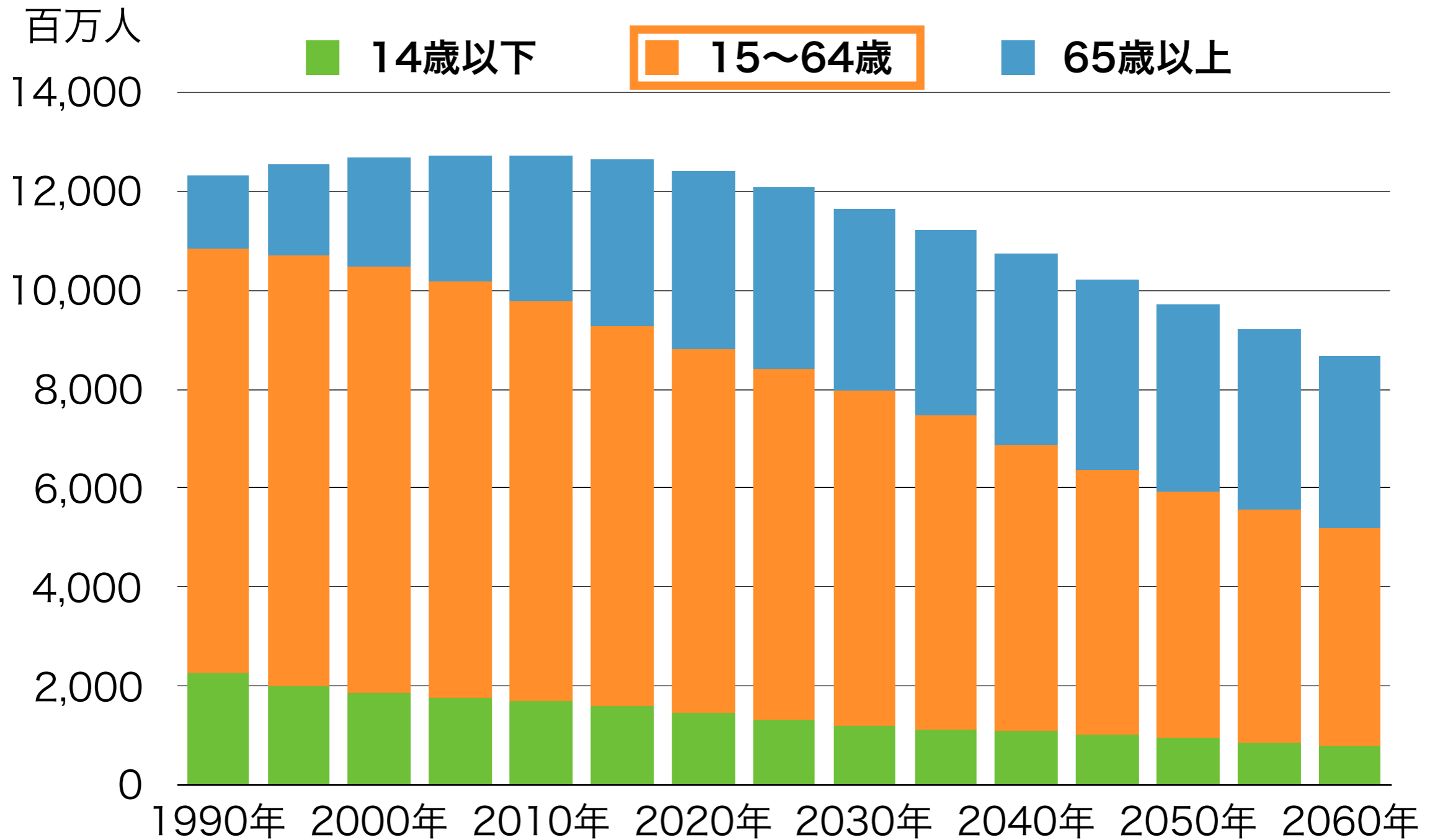
S&B

総務省
Ministry of Internal Affairs and Communications

BuzzFeed

**企業のマーケティングデータを
分析・可視化する会社から、
上場を期により大きな
社会課題を解決する会社に**

国内生産人口減少が深刻な課題に



出典: 2015年までは総務省「国勢調査」、2020年以降は国立社会保障・人口問題研究所「日本の将来推計人口」(平成24年1月推計)

日本の社会構造的な問題に対処

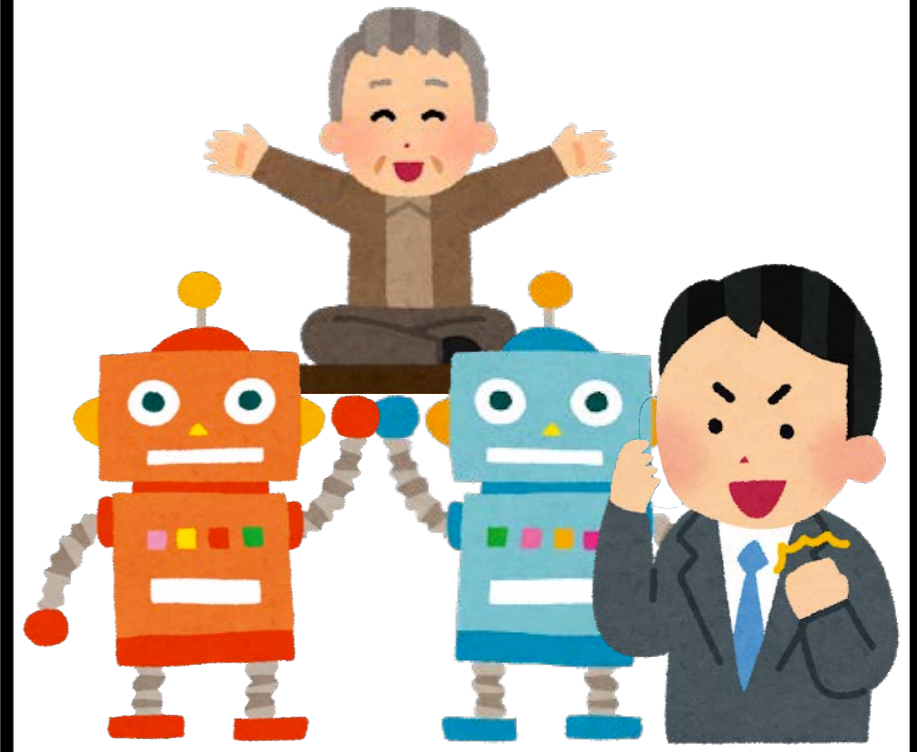
20世紀までの社会



今後の予想



人工知能で労働力を強化



今後予測される国内生産人口の減少に対応するため、
データ・AIを利用した生産性の向上・自動化を目指す

労働力減少分を、

AIで自動化して労働生産性

を向上させたい

顧客サポート業務をAIが自動化



24時間リアルタイム応答で
業務効率化とユーザー満足度向上を支援



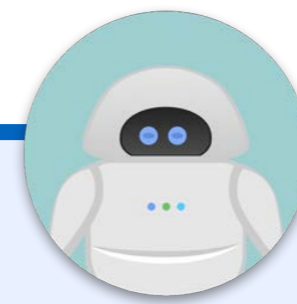
チャットボットで人手不足に対応

有人オペレーター



- 24時間対応できない
- 複数同時の対応できない
- 離職リスクや属人化の課題

チャットボット



- 24時間対応が可能
- 複数人に同時に対応できる
- 一度覚えたことを忘れない

チャットボットが対応できない複雑な問い合わせには
有人オペレーターが対応することで
サポート業務の大幅な効率化を実現

さまざまな業種・業務に対応

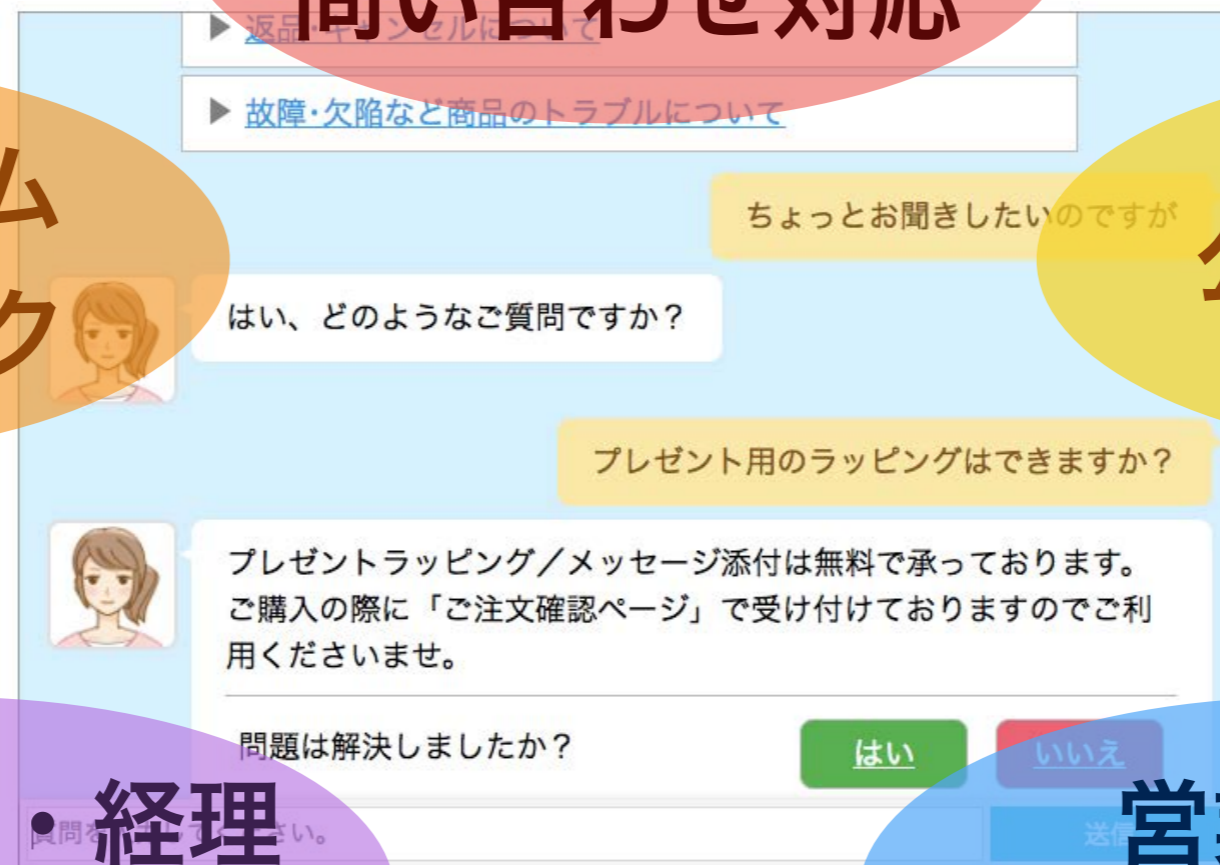
EC・予約サイト
問い合わせ対応

情報システム
ヘルプデスク

公共機関窓口

人事総務・経理
業務マニュアル

営業支援
法令・規定対応



たとえば、こんな対応業務を自動化

マルイ様



大阪府富田林市様



市民からの問い合わせ対応

ECサイト利用者のサポート

数多くのお客様の働き方改革を支援

導入企業様の一例



提供開始から100社以上導入

音声による対話にも対応予定



ビッグデータ分析ツールやチャットボットを提供する会社です。
こちらから詳しい情報をご覧ください。

<http://www.userlocal.jp/>

ユーザーローカルってどんな会社なのか教えて

質問を入力してください



送信

② 決算の状況

2019年6月期実績



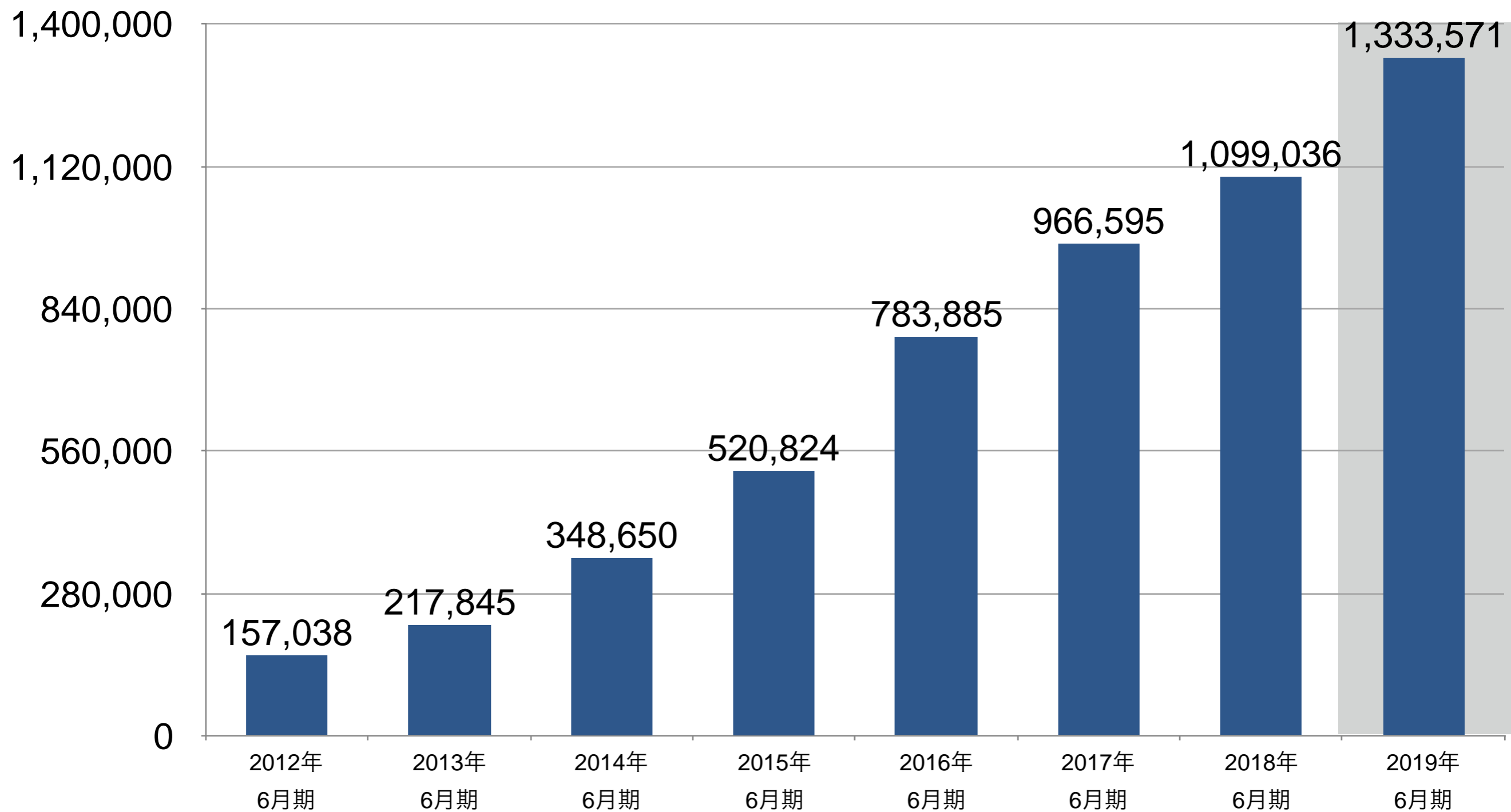
2019年6月期 業績サマリー

(単位:千円)

	2018年6月期	2019年6月期	前年同期比
売上高	1,099,036	1,333,571	+21.3%
営業利益	466,917	529,855	+13.4%
経常利益	467,583	529,966	+13.3%
当期純利益	301,010	325,337	+8.0%

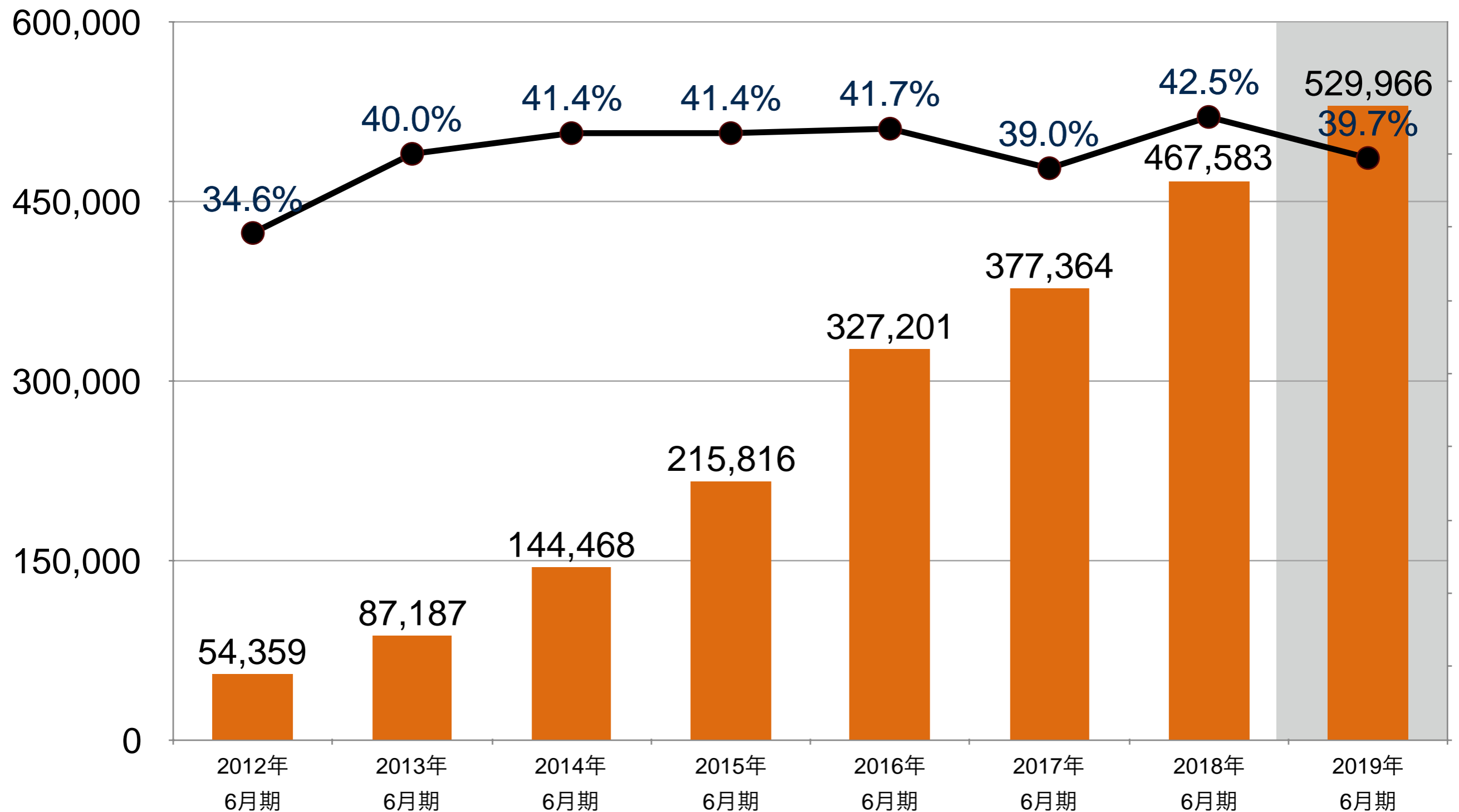
2019年6月期 実績 (売上高)

(単位:千円)



2019年6月期 実績 (經常利益・經常利益率)

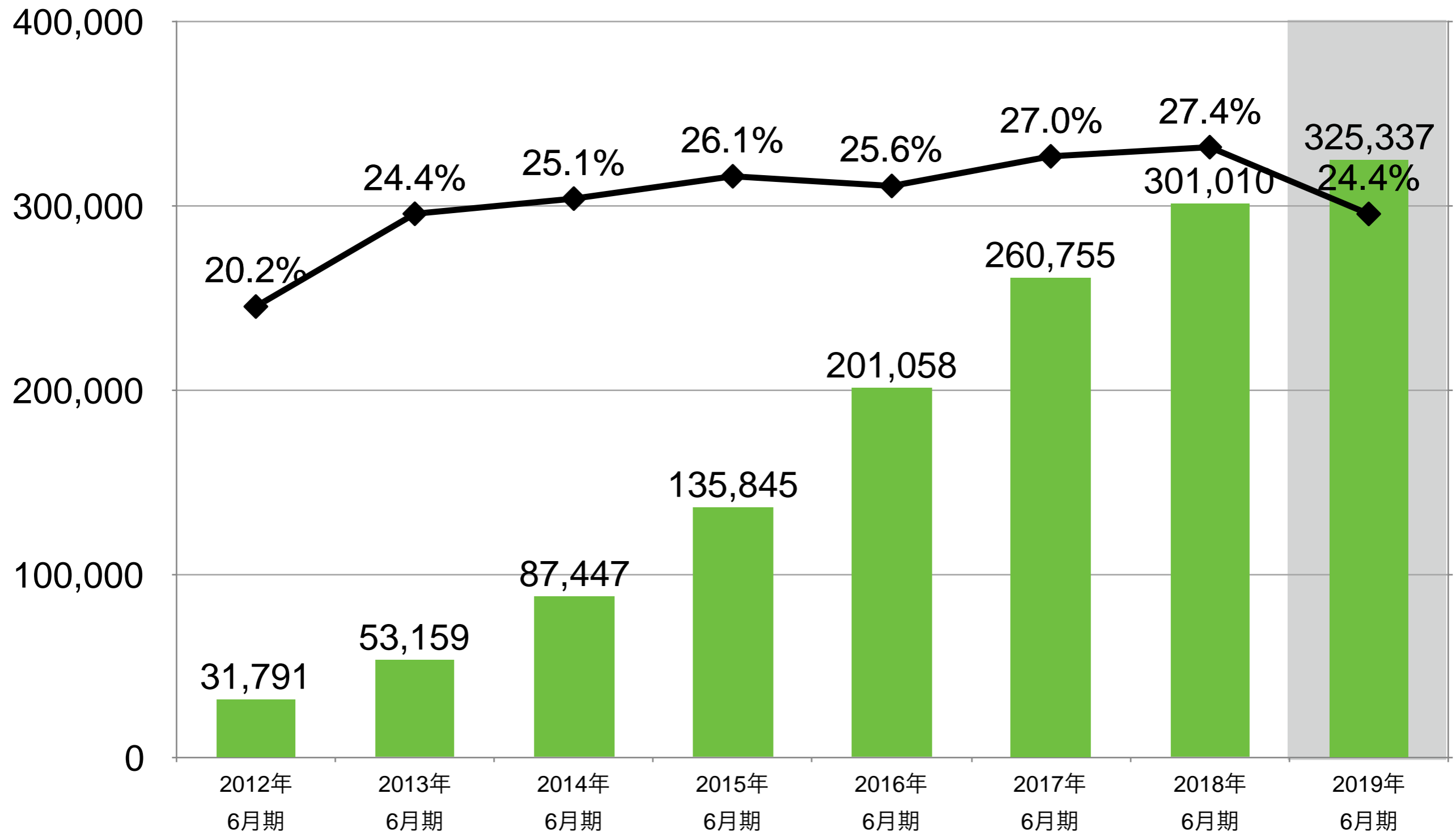
(単位:千円)



2019年6月期 実績

(当期純利益・当期純利益率)

(単位:千円)



2019年6月期 実績 (PL・CF)

(単位:千円)

	2018年6月期	2019年6月期
売上高	1,099,036	1,333,571
売上総利益	1,006,813	1,197,071
(売上総利益率)	91.6%	89.8%
経常利益	467,583	529,966
(経常利益率)	42.5%	39.7%
当期純利益	301,010	325,337
(当期純利益率)	27.4%	24.4%
EPS	41.36円	44.10円
営業活動によるキャッシュ・フロー	419,299	385,387
投資活動によるキャッシュ・フロー	△ 33,875	△ 92,022
財務活動によるキャッシュ・フロー	9,180	△ 115,117
フリー・キャッシュフロー	385,424	293,365

2019年6月期 実績 (BS)

(単位:千円)

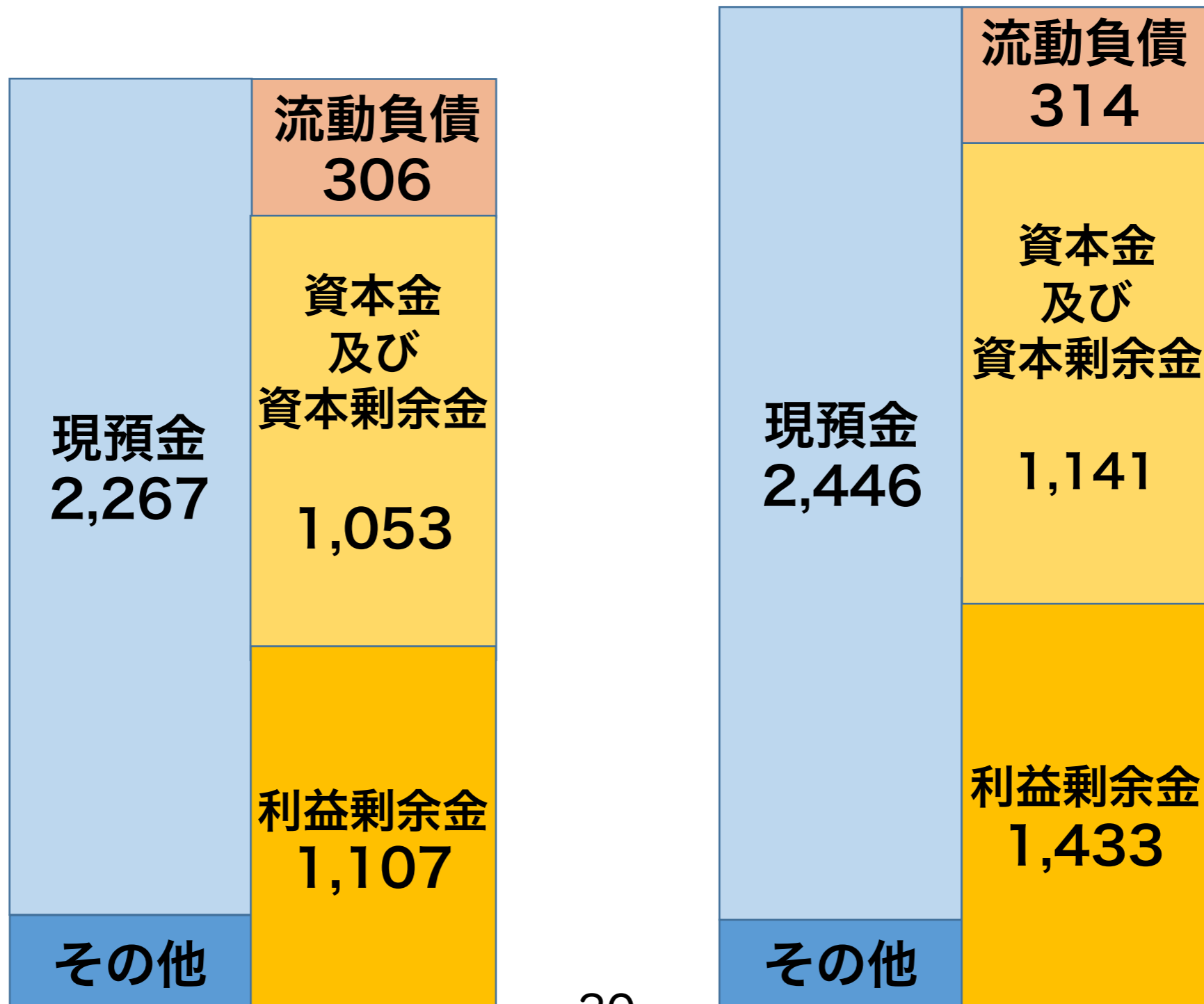
	2018年6月期末	2019年6月期
流動資産	2,365,176	2,572,711
現金及び預金	2,267,944	2,446,192
売掛金	73,094	84,456
固定資産	102,870	166,767
有形固定資産	41,397	52,578
無形固定資産 (ソフトウェア)	516	—
投資その他の資産	60,955	114,189
資産合計	2,468,046	2,739,478
流動負債	306,864	314,325
未払法人税等	116,761	111,827
前受金	97,945	129,375
その他	92,156	73,122
固定負債	-	-
純資産	2,161,182	2,425,153
資本金	534,097	578,469
資本剰余金	519,097	563,469
利益剰余金	1,107,988	1,433,326
自己株式	—	△150,112

財務体制

(単位：百万円)

2018年6月期末時点

2019年6月期末時点



2020年6月期の業績見込み

ビッグデータから人工知能事業
への飛躍のための投資時期

売上高 1,606百万円 (20.4%増)

営業利益 601百万円 (13.5%増)

経常利益 601百万円 (13.4%増)

当期純利益 380百万円 (17.0%増)

③ 今後の注力分野



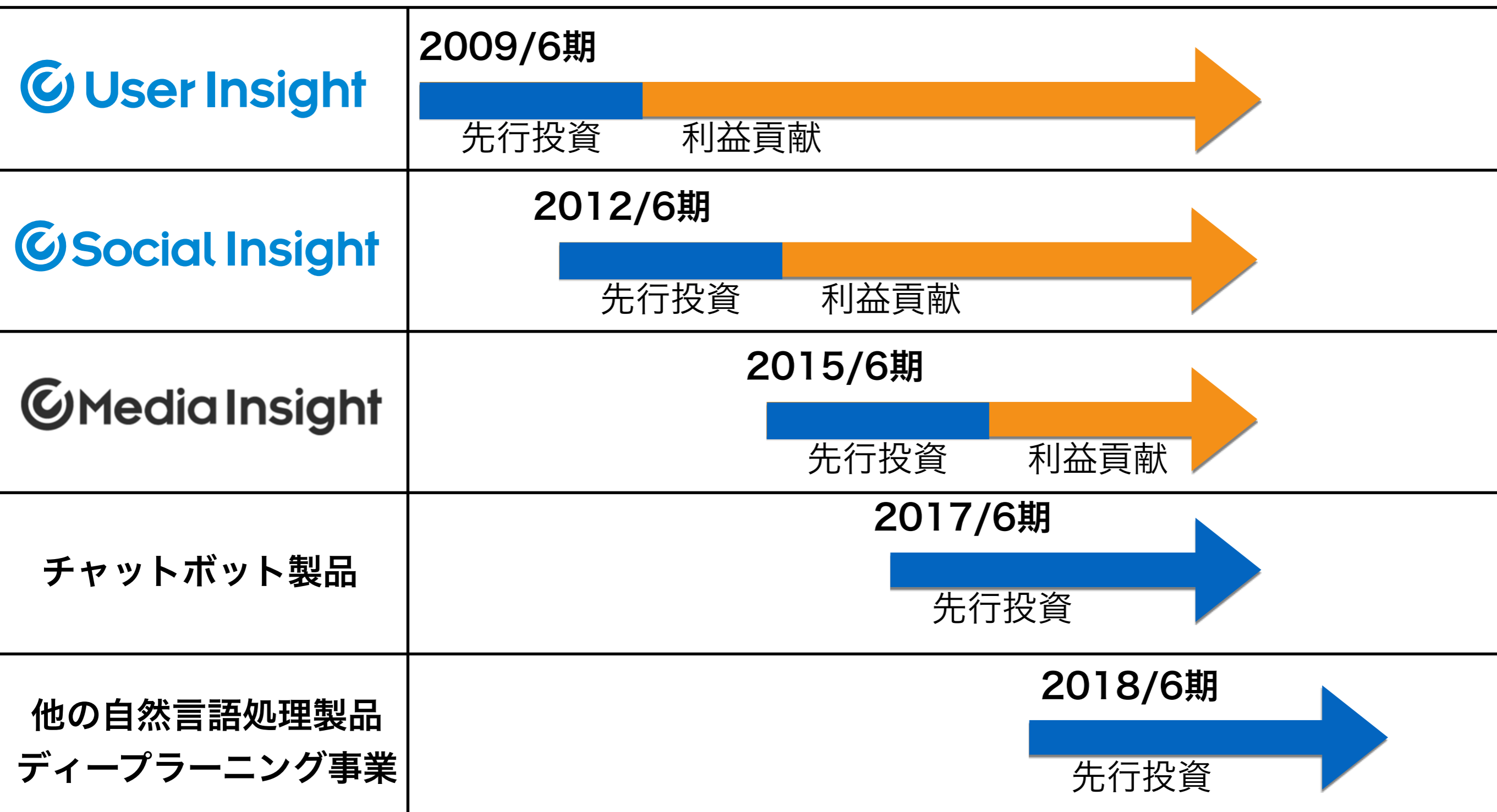
ビッグデータ活用でマーケティング支援

- Web解析
- 可視化
- ソーシャルメディア分析
- メディア分析

業務自動化/効率化による労働生産性向上

- 自然言語処理技術・対話AI技術
(チャットボット・テキストマイニング)
- 画像認識技術

製品のライフサイクル



進化するデータ・AI活用領域

ビッグデータ + ディープラーニングで、より高度なAIに

既存製品



データ活用しAI化



将来の領域



集計/可視化



サイトUX測定



自動応答



文章自動処理



ロボット制御



SNS運用支援



コンテンツ評価



画像認識



業務自動化



自動運転

人工知能・自然言語処理の研究開発分野

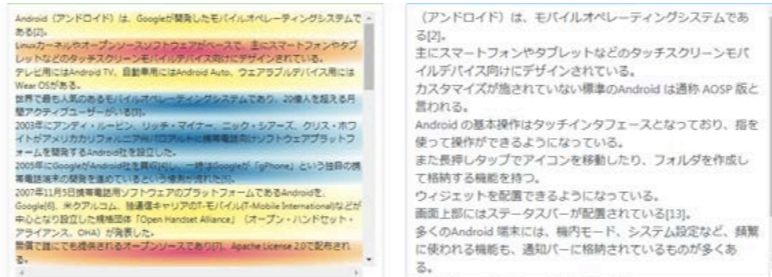
顔認識AI

顔から年齢・性別を判定



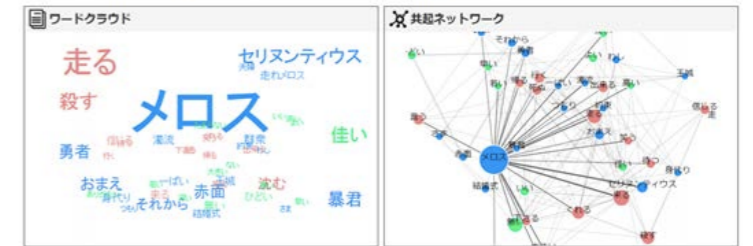
自動要約AI

文章構造から重要箇所を抽出



テキストマイニング

大量のデータをクラウド上で定量的・定性的に分析・可視化



画像認識AI

ディープラーニング技術による車体ぼかし処理AI



感情認識AI

ディープラーニングで文章の流れから感情を自動判定



自動対話AI

チャットボットが自動対応



当社サービス向上の流れ

利用者が増える

データ量が増大



AIアルゴリズム精度・分析力が向上

1. 自然言語処理技術で 業務を自動化・効率化

自動要約AI

✂️ ハイライト

文章の重要な部分がハイライトして表示され、ひと目でわかるようになっています。3種類のハイライトのモードからお選びください。

マーカー

ヒートマップ

モノトーン

ある日の事でございます。御釈迦様おしゃかさまは極楽の蓮池はすいけのふちを、独りでぶらぶら御歩きになっていらっしゃいました。池の中に咲いている蓮はすの花は、みんな玉のようにまっ白で、そのまん中にある金色きんいろの蕊ずいからは、何とも云えない好よい匂においが、絶間たえまなくあたりへ溢あふれて居ります。極楽は丁度朝なのでございましょう。やがて御釈迦様はその池のふちに御佇おたたずみになって、水の面おもてを蔽おおっている蓮の葉の間から、ふと下の容子ようすを御覧になりました。この極楽の蓮池の下は、丁度地獄じごくの底に当って居りますから、水晶すいしようのような水を透き徹して、三途の河や針の山の景色が、丁度覗のぞき眼鏡めがねを見るように、はっきりと見えるのでございます。するとその地獄の底に、かんだたと云う男が一人、ほかの罪人と一しょに蠢うごめいている姿が、御眼に止まりました。このかんだたと云う男は、人を殺したり家に火をつけたり、いろいろ悪事を働いた大泥坊でございますが、それでもたった一つ、善い事を致した覚えがございます。と申しますのは、ある時この男が深い林の中を通りますと、小さな蜘蛛くもが一匹、路ばたを這はって行くのが見えました。そこでかんだたは早速足を挙げて、踏み殺そうと致しましたが、「いや、いや、こ

📍 ダイジェスト

入力した文章のうち、重要な文のみを抜粋。分量調整に対応。

3行ダイジェスト

5行ダイジェスト

10行ダイジェスト

三途の河や針の山の景色が、丁度覗のぞき眼鏡めがねを見るように、はっきりと見えるのでございます。御釈迦様は地獄の容子を御覧になりながら、このかんだたには蜘蛛>を助けた事があるのを御思い出しになりました。幸い、側を見ますと、極楽の蜘蛛が美しい銀色の糸をかけて居ります。

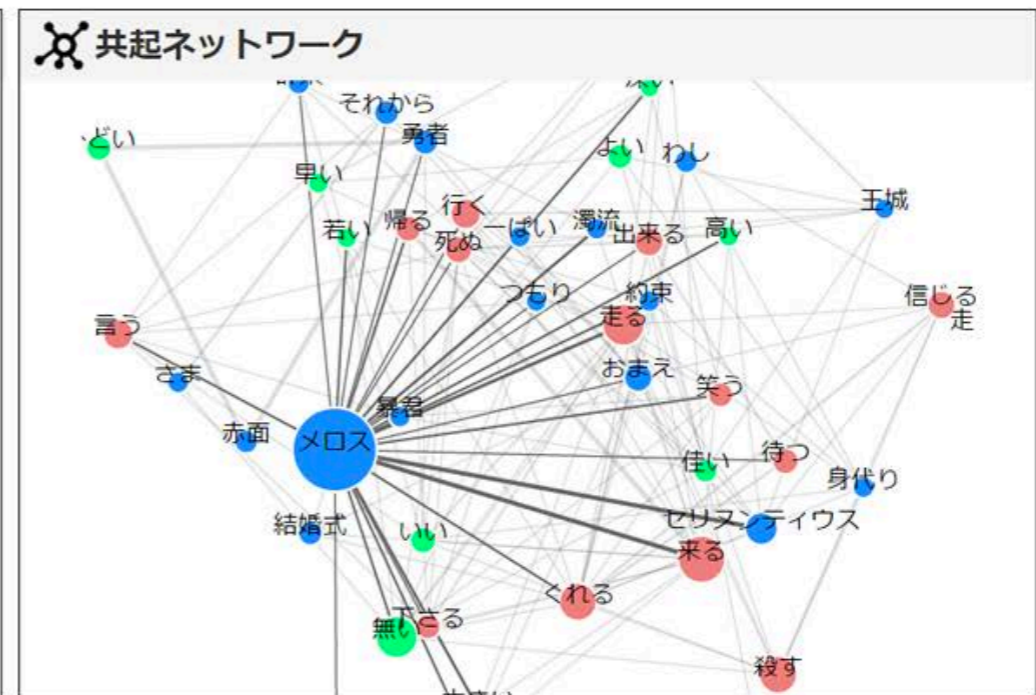
文書を瞬時にサマライズする

テキストマイニングツール

名詞	スコア	出現頻度
メロス	53.20	76
セリヌンティウス	10.50	15
おまえ	10.32	14
それから	8.23	10
わし	2.26	8
群衆	4.90	7
濁流	4.20	6
身代り	4.20	6
さま	0.60	6
約束	1.63	6
結婚式	1.30	6
暴君	12.00	6

動詞	スコア	出現頻度
来る	1.40	29
走る	6.72	24
くれる	0.49	20
殺す	3.75	17
行く	0.16	13
言う	0.11	13
出来る	0.40	12
信じる	1.28	11
死ぬ	0.36	10
帰る	0.26	9
待つ	0.46	9
笑う	0.49	8

形容詞	スコア	出現頻度
無い	2.22	24
いい	0.05	9
よい	0.17	8
佳い	4.90	7
ない	0.02	6
若い	0.24	4
大きい	0.14	4
高い	0.07	4
早い	0.05	4
深い	0.14	3
悪い	0.03	3
つらい	0.05	2

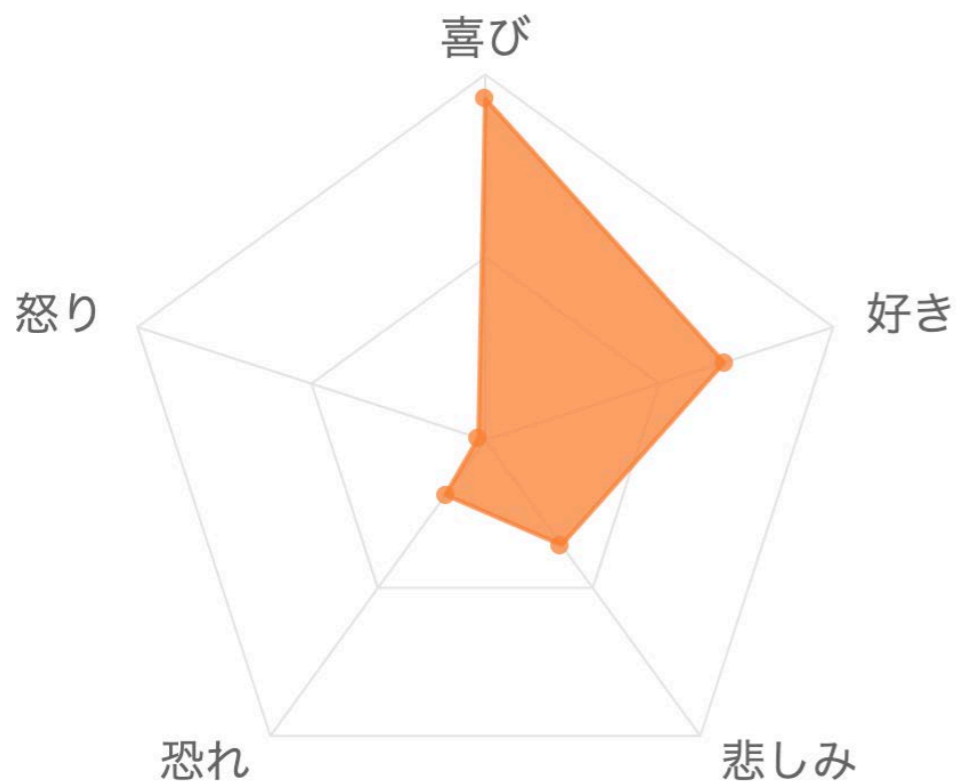


共起語分析や文書の比較が可能

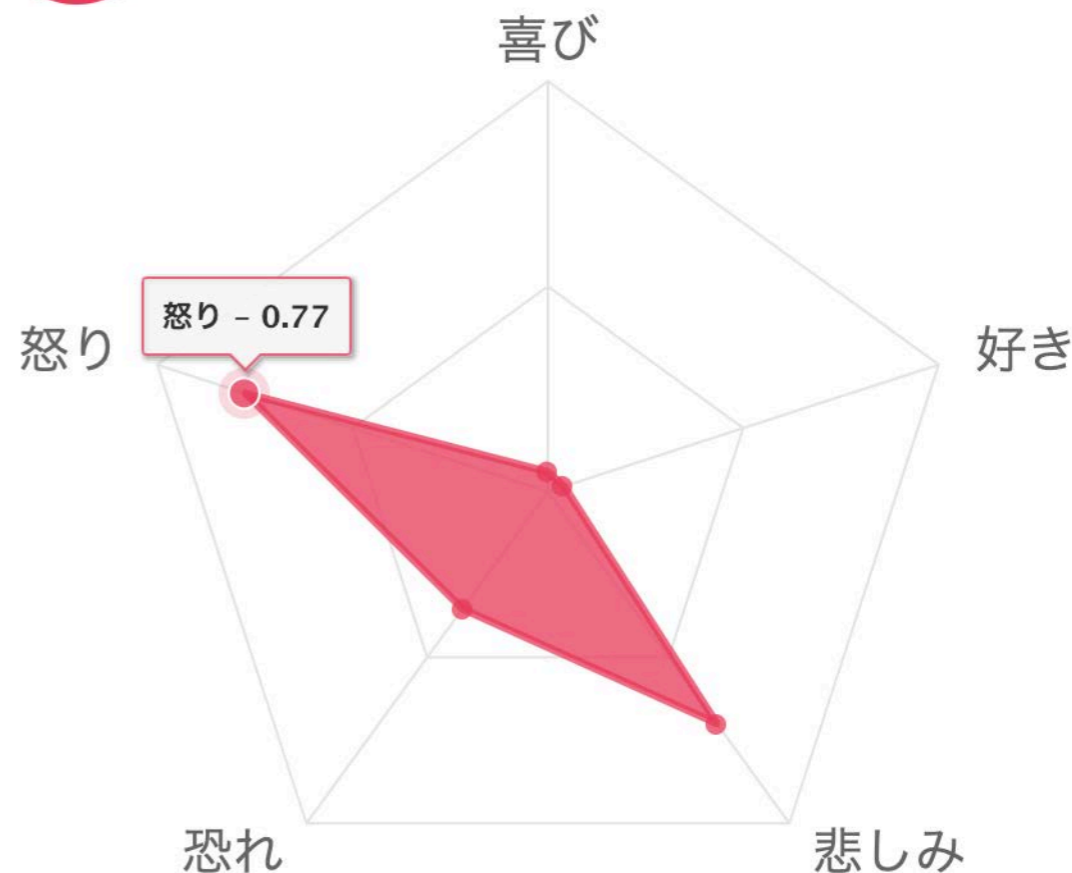
感情認識AI



喜びの感情が強い文章です



怒りの感情が強い文章です

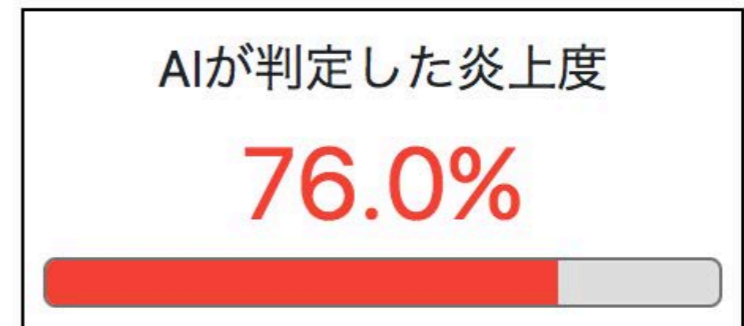
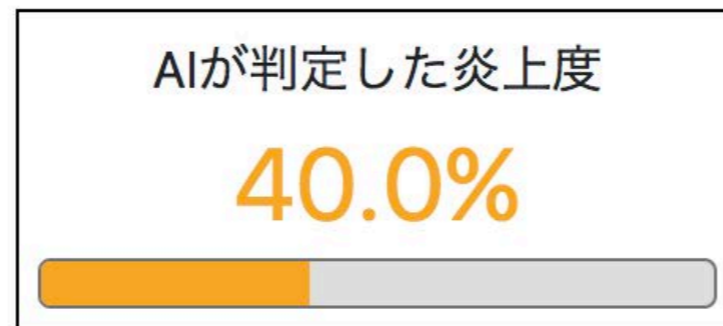


単語判定ではなく、ディープラーニングが
文章の流れから感情を自動判定

研究開発を既存サービスにも応用

利用者の意見を分析して、好感度や
炎上が起きてないかを自動判定

判定例



大量ネガポジデータから荒れる文脈を学習

個人情報マスキング

文書内の個人情報を匿名化するフィルター

ハイライト表示

フィルタリング表示

山田花子様

いつもお世話になっております。
株式会社ユーザーローカルの田中太郎です。

サンプルをご用意致しましたので、
参考にしていただければ幸いです。

ご確認よろしくお願いたします。

株式会社ユーザーローカル
田中 太郎
Mail:tanaka@mail.jp
Tell:03-0000-0000

*****様

いつもお世話になっております。
*****の*****です。

サンプルをご用意致しましたので、
参考にしていただければ幸いです。

ご確認よろしくお願いたします。

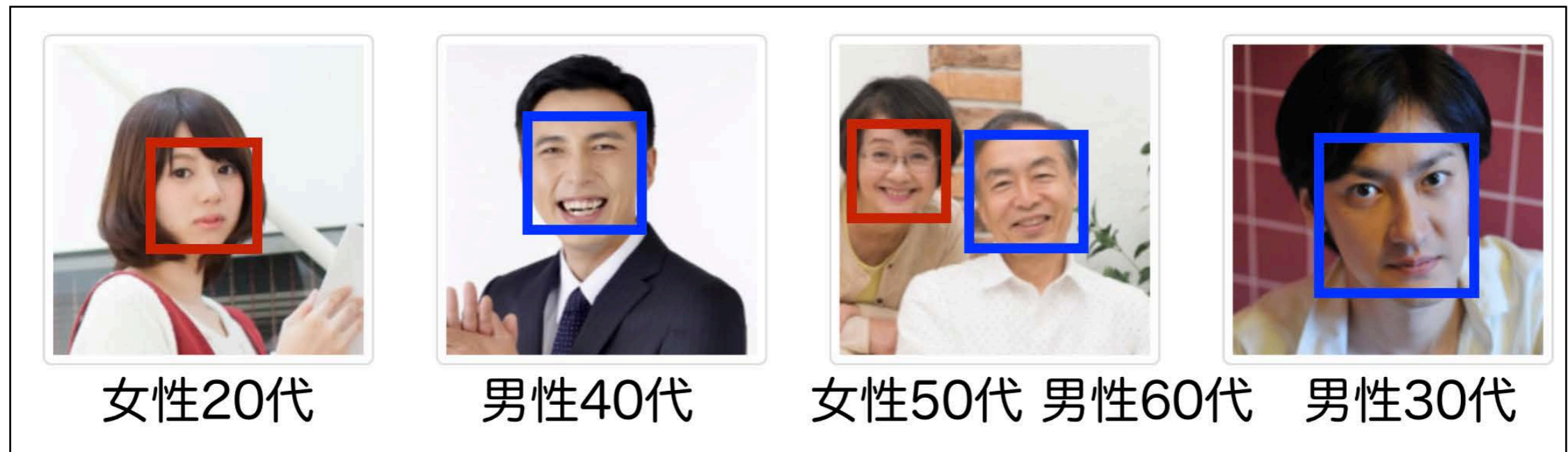
Mail:*****
Tell:*****

秘匿性向上でAIのクラウド活用を促進

II. ディープラーニング による画像認識・自動処理

顔認識AI

顔画像から年齢性別を推定するAI



来店者の顔から年齢・性別を判定して
接客効率を改善するなどに応用可能

自動車画像加工AI

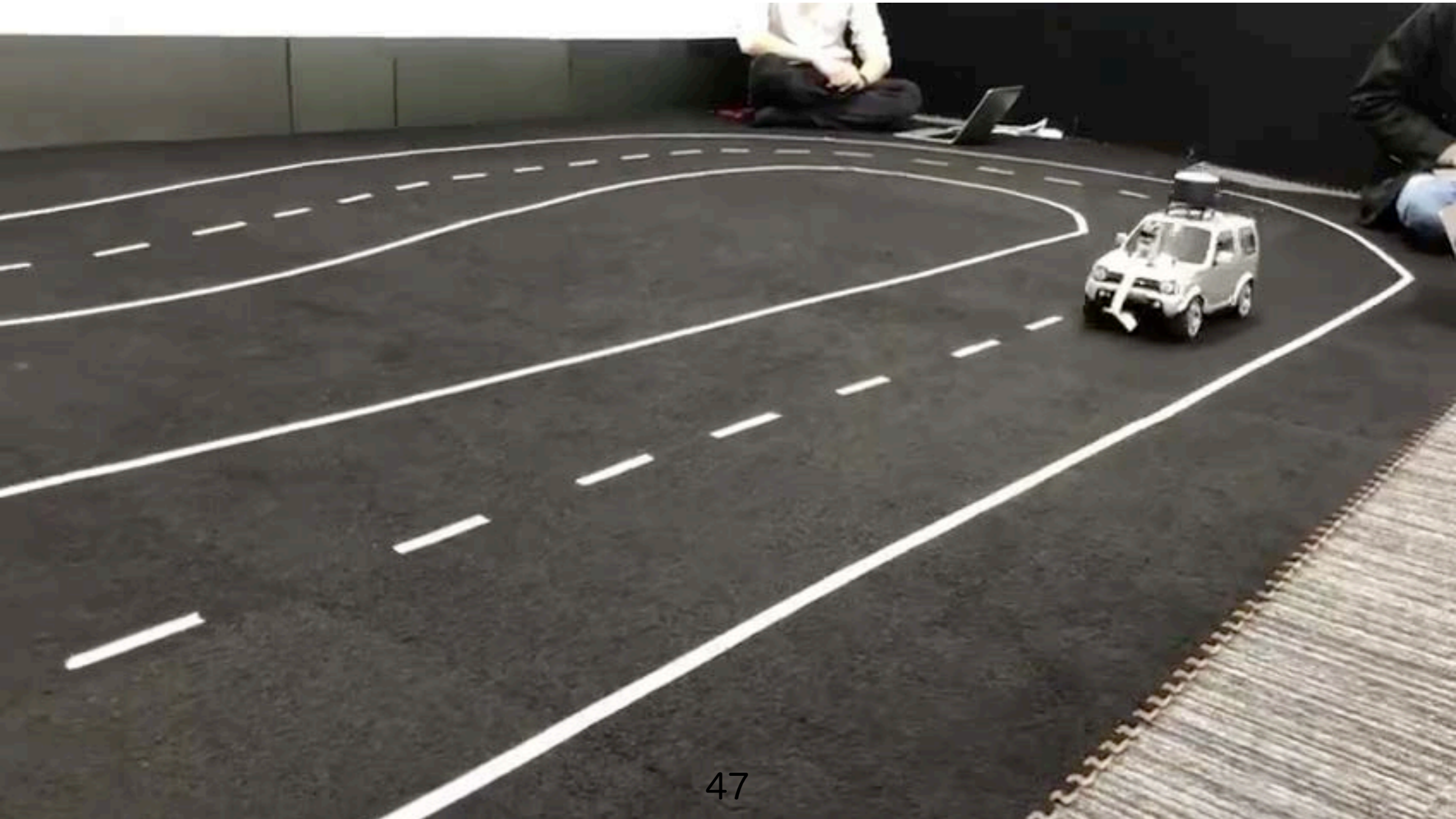
クルマを画像認識し自動加工するAI



中央の車以外の背景をぼかす
ナンバーの文字を消去する

自動運転研修

製造業エンジニア向けにAI技術教育



「AIの民主化」を推進

現状

- ・ 海外の一部企業だけが独占供給
- ・ お金を持っている企業のみ活用できる
- ・ 恩恵が受けられるのは一部のエンジニアだけ



**AIによる自動化・効率化メリットを
一般の人が受けられることが重要**

本資料にかかる注意事項

- ・この資料は投資家の参考に資するため、株式会社ユーザーローカル（以下、当社）の現状をご理解いただくことを目的として、当社が作成したものです。
- ・当資料に記載された内容は、一般的に認識されている経済・社会等の情勢および当社が合理的と判断した一定の前提に基づいて作成されておりますが、経営環境の変化等の事由により、予告なしに変更される可能性があります。
- ・本発表において提供される資料ならびに情報は、いわゆる「見通し情報」（forward-looking statements）を含みます。
- ・これらは、現在における見込み、予測およびリスクを伴う想定に基づくものであり、実質的にこれらの記述とは異なる結果を招き得る不確実性を含んでおります。
- ・それらリスクや不確実性には、一般的な業界ならびに市場の状況、金利、通貨為替変動といった一般的な国内および国際的な経済状況が含まれます。
- ・今後、新しい情報・将来の出来事等があった場合であっても、当社は、本発表に含まれる「見通し情報」の更新・修正をおこなう義務を負うものではありません。