

# 2020年9月期（第20期） 決算および会社説明資料

2020年11月13日 証券コード：3939

株式会社 **カナミックネットワーク**

-  1 会社概要
-  2 事業概要とビジネスモデル
-  3 業界動向
-  4 当社の強み
-  5 業績と成長戦略
-  6 事業TOPICS

# 1.会社概要



# 1-1. 会社概要

商号

株式会社 カナミックネットワーク

設立

2000年（平成12年）10月20日

資本金

3億2,412万円（内資本準備金1億3,206万円）

上場取引所

東証一部市場（証券コード：3939）

所在地



主な事業

医療・介護・子育て分野におけるクラウドサービス提供事業  
医療・介護・子育て分野におけるプラットフォームサービス事業

## 人生を抱きしめるクラウド

子育てにはじまり、介護まで。  
人の幸せを支える、クラウド技術があります。

### 【社名の由来】

カナミックネットワークの社名は、「介護を生き生きと活性化させるネットワークサービスを提供する」という理念から「介護（カイゴ）」と「活性化（ダイナミック）」そして「ICT（ネットワーク）」の3つのキーワードを掛け合わせて誕生しました。

### 【経営理念】

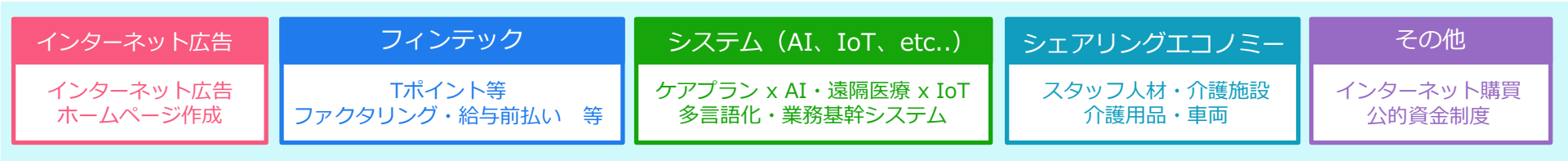
当社は「超高齢社会における地域包括ケアをクラウドで支える」という経営理念の基、医療・介護・健康情報等を法人・職種の枠を超えてリアルタイムに「情報共有」+「コミュニケーション」+「利活用」ができるICTプラットフォームを提供することで、患者・家族がより質の高い医療・介護サービスを受けられることを目指して事業を展開しております。

## 2.事業概要とビジネスモデル



KANAMIC NETWORK

# 2-1. 私たちの目指すところ



プラットフォームサービス

行政・医療・介護

行政・保育・健診

医療介護連携

子育て支援



介護離職ゼロ

子育て支援

CCRC

負担軽減  
社会参加促進

地方創生による  
地域活性化

若者が働きやすい  
まちづくり



医療・介護・子育ての「多世代包括ケア」

# 2-2. 医療介護クラウドサービス

## 2階層

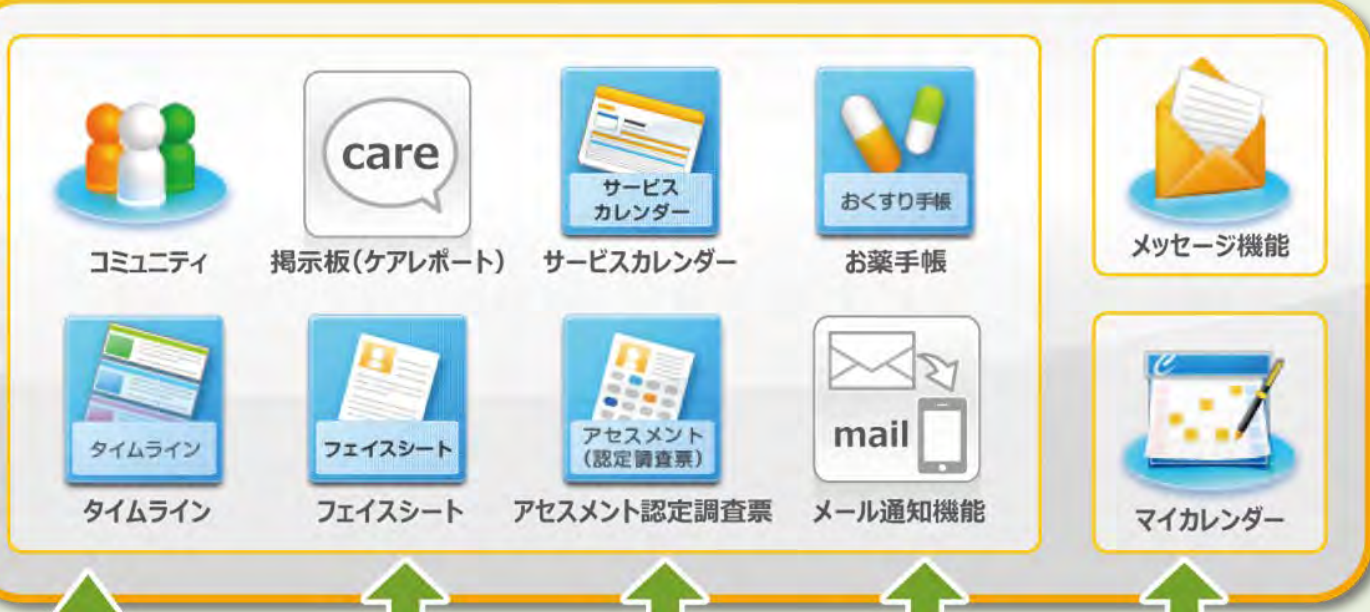
**情報共有システム**は、**地域全体に面**で導入

※他にも多数の機能がございます

**【有料対象顧客】**

- ・自治体
- ・地域包括支援センター
- ・医師会
- ・中核病院
- ・在宅医

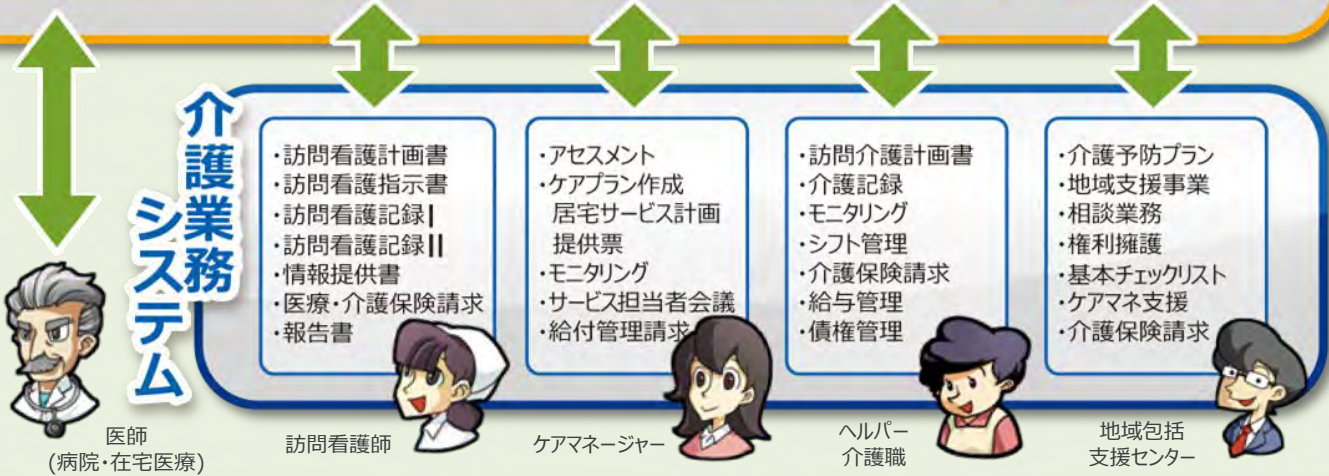
情報共有システム



**【有料対象顧客】**

- ・地域包括支援センター
- ・ケアマネジャー
- ・介護サービス事業者

介護業務システム



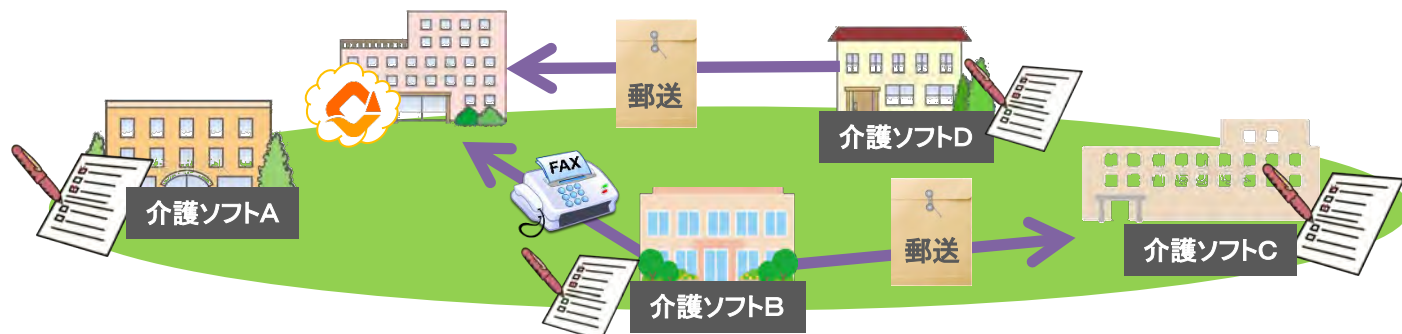
## 1階層

**介護業務システム**は、**法人・事業所ごと**に導入



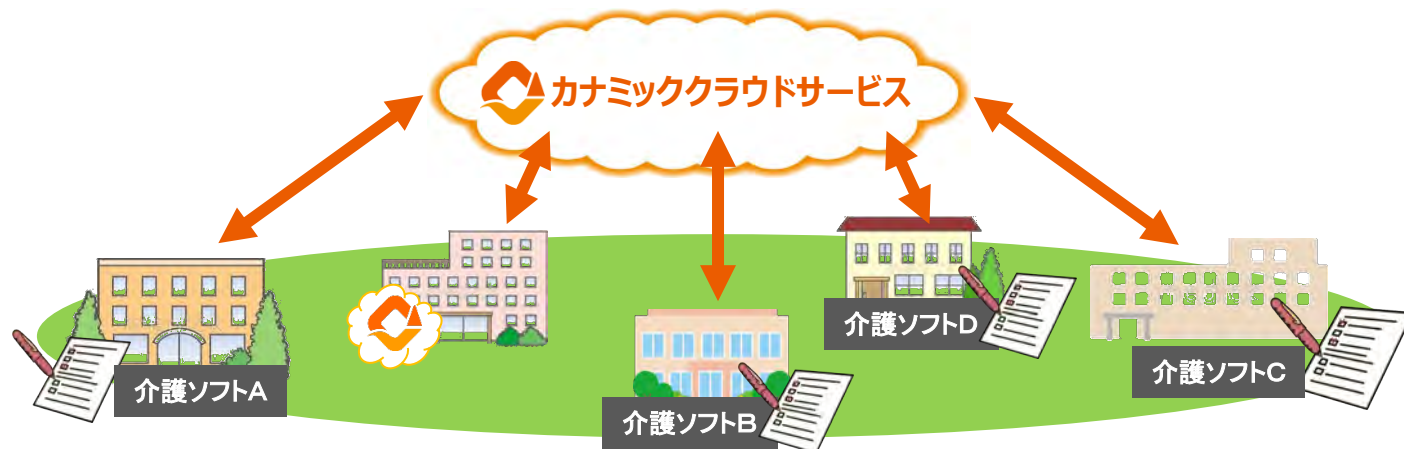
### STEP.1

情報共有SYSがない状態。  
バラバラの介護業務システム  
導入はあり、情報共有は郵  
送・FAXを利用。



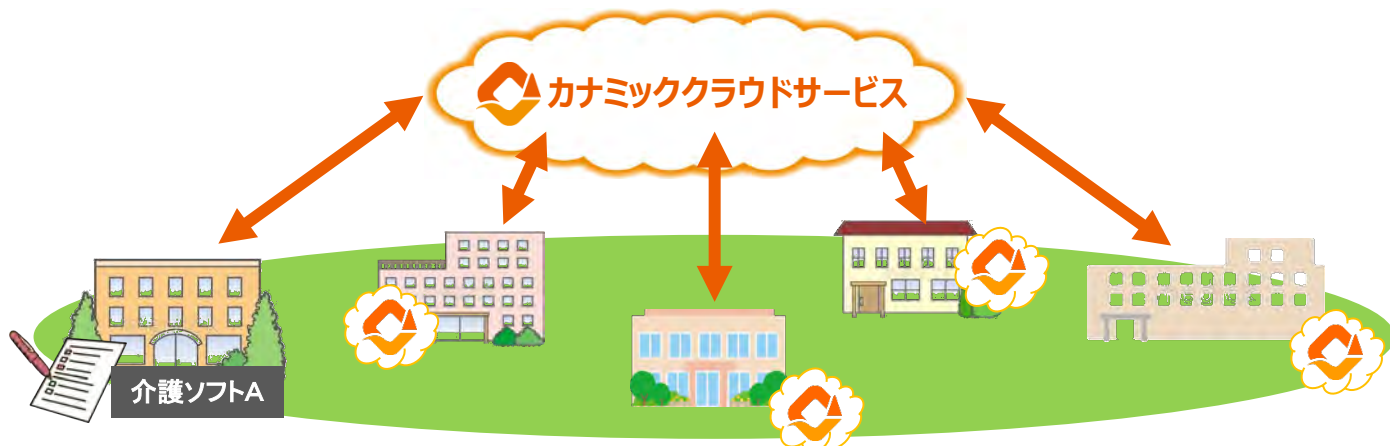
### STEP.2

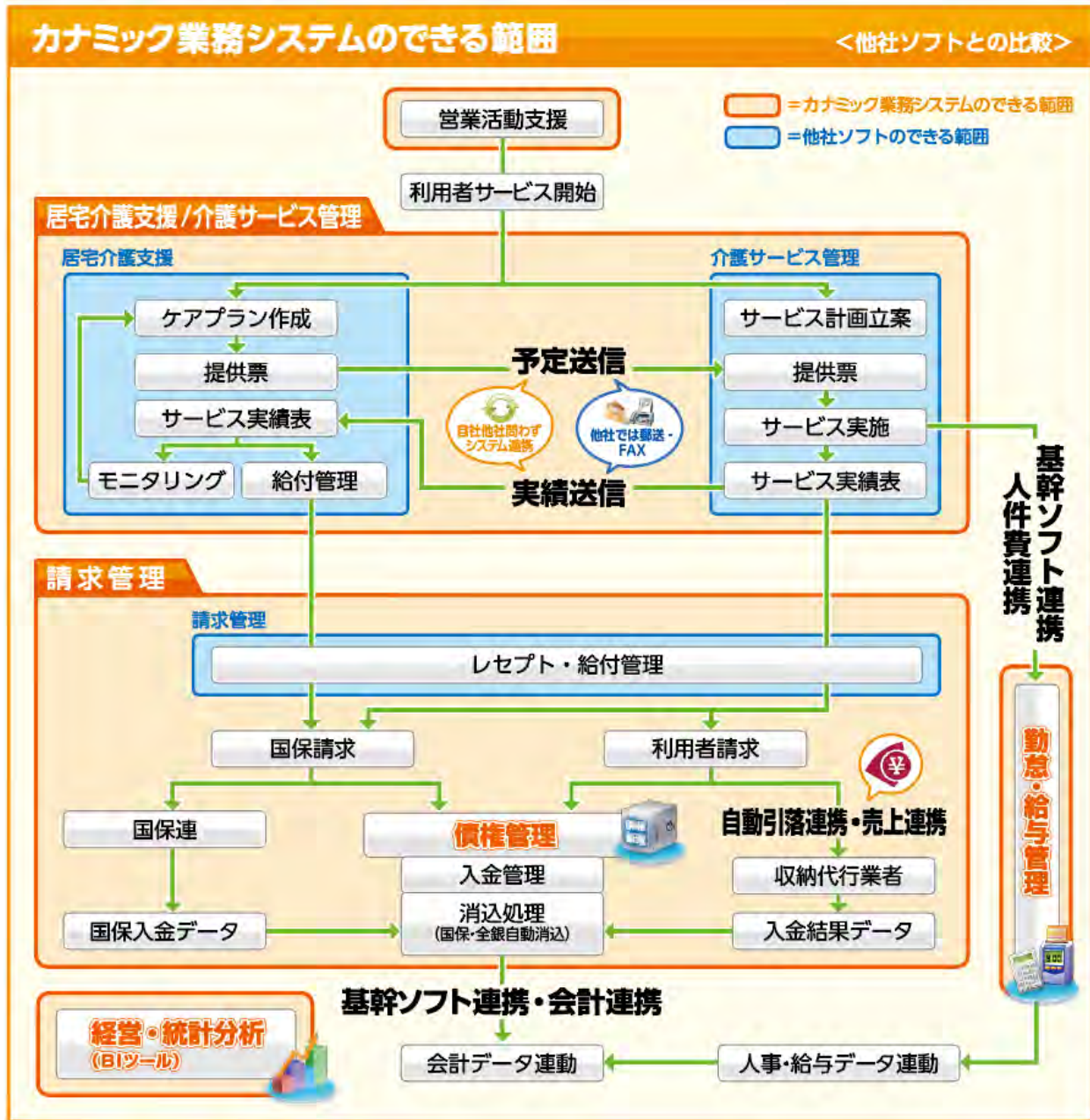
地域全体の情報共有に  
カナミック(2階)が導入され、  
情報共有が円滑になるが  
現場は紙運用が残る。



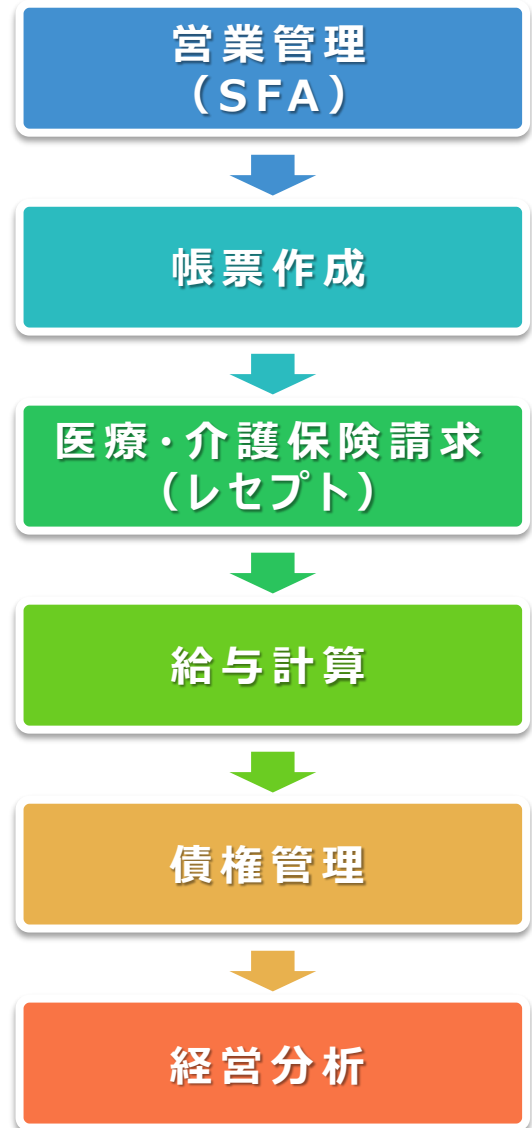
### STEP.3

介護業務システム(1階)を  
カナミッククラウドにすると、介  
護の現場の事務業務が効  
率化されてペーパーレス化が  
進む。





介護事業経営を支える  
クラウドERP



# 2-5. 医療介護クラウドサービス: 情報共有システム

2階層

システム画面 <TOP画面>

**TRITRUS** ログアウト

サンプル事業所のケアマネ 花子さん こんにちは。

コミュニティ

マイページ 参加コミュニティ一覧 介護カナさんの部屋

前の画面へ戻る

介護カナさんの部屋

説明・確認事項 基本情報・地図 住宅情報 家族情報 医療情報 介護情報

身体・生活 認知・精神 社会 **温度板** 食事・排泄 備考

上の項目をクリックして表示・非表示できます→

■ 血圧(上) ■ 血圧(下) ■ 体温 ■ 脈拍 ■ SpO2

日付	血圧(上)	血圧(下)	体温	脈拍	SpO2
12/15 0:00	142	99	37.3	98	97
12/16 0:00	136	97	37.0	99	99
12/17 0:00	153	99	36.6	100	99
12/18 0:00	144	99	37.3	98	98
12/19 0:00	147	98	37.0	95	95
12/20 0:00	142	99	36.6	99	99
12/21 0:00	138	98	37.3	95	95
12/22 0:00	153	99	37.0	98	98

過去の記録を見る

フェイスシート 新規作成 2013/02/15

サービス カレンダー 2013/02/06

おくすり手帳 NEW 2013/02/15

アセスメント (設定調査票) 2013/02/15

訪問口読ケア チェックシート 2013/01/23

データフォルダ NEW 2013/07/23

タイムライン

ケアレポート

新しくトピックをつくる ?

トピック	書込数(未読数)	最終更新日
利用者情報共有板	3(未2)	2012/2/16 11:07
重要! 蕎麦アレルギーについて	3(未1)	2010/7/14 18:35

患者ごとに  
部屋を作成

- ・自治体
- ・医師会
- ・中核病院
- ・在宅医

2階層:管理者

管理者より招待された患者の担当関係者のみ部屋に入れる

患者状態の変化がわかる  
患者部屋  
トップ画面の  
タブ表示

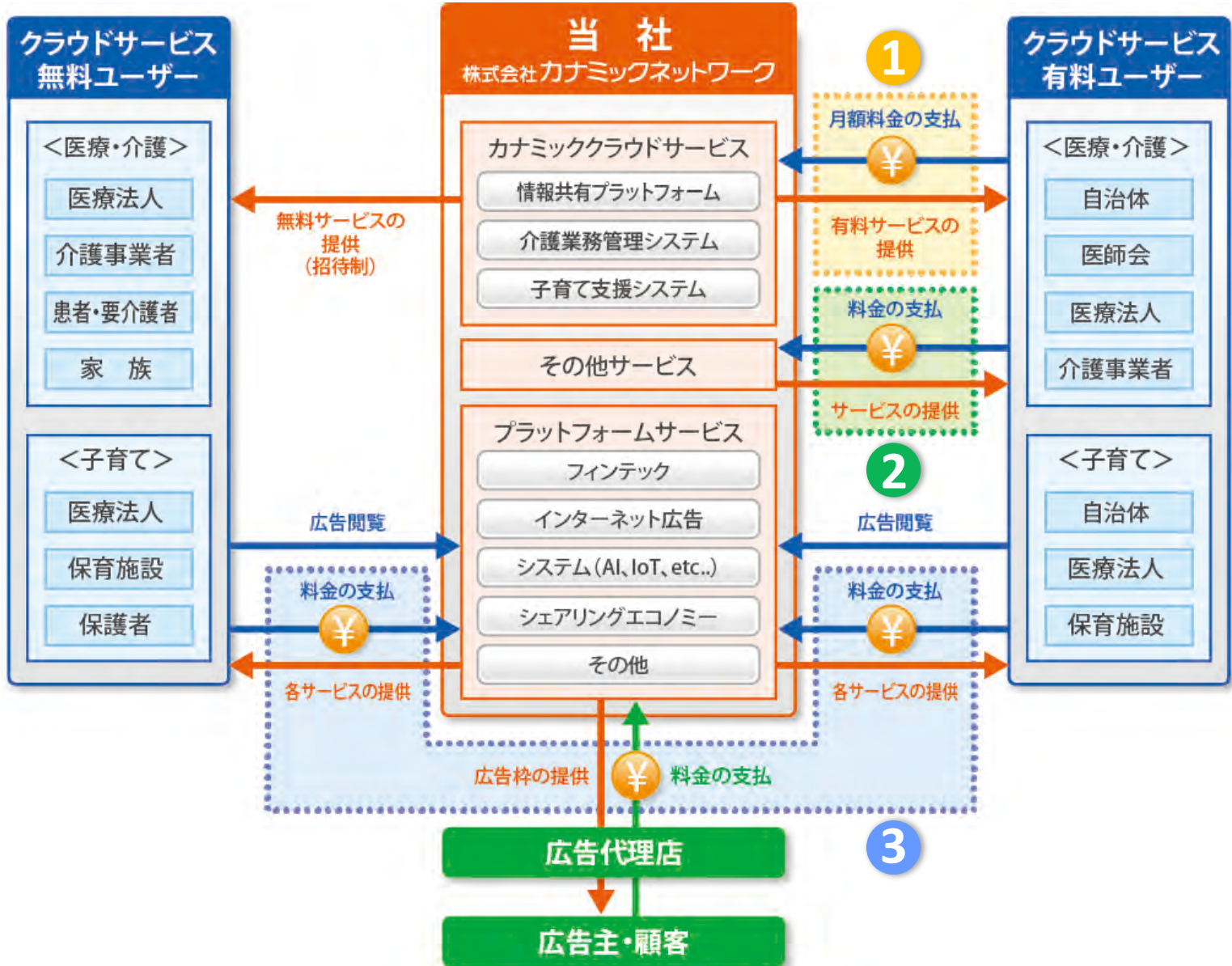
患者ごとの  
定型化された  
連携情報

- ・フェイスシート (連携基本情報)
- ・カレンダー (関係者予定)
- ・お薬手帳 (薬剤情報共有)

日々の変化を共有するケアレポート

- ・患者情報シート
- ・連絡帳
- ・ケアプラン
- ・バイタル情報
- ・食事・水分、排泄
- ・訪問看護指示書
- ・診療情報提供書等

# 2-6. 医療介護クラウドサービス事業系統図



単一セグメントですが  
各サービス毎の売上高を  
開示しております。

## 2020年9月期

**1** **カナミッククラウドサービス**  
売上高：1,642百万円  
(売上構成比： 87.3%)  
(前年同期比： 108.9%)

**2** **その他サービス**  
売上高：88百万円  
(売上構成比： 4.7%)  
(前年同期比： 97.4%)

**3** **プラットフォームサービス**  
売上高：150百万円  
(売上構成比： 8.0%)  
(前年同期比： 172.8%)

※当期より連結決算に移行したため、  
比較対象となる前年同期実績は  
単体決算の実績を用いております。

# 2-7.クラウドサービス 導入地域数推移

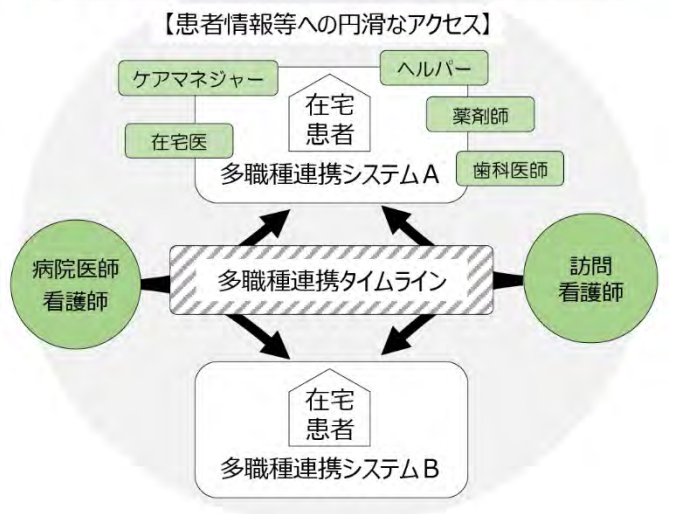


※地域数の単位は、厚生労働省が想定する地域包括ケアの人口3万人程度の「中学校区」

**東京都全域**  
「東京都多職種ポータルサイト」  
を受注

① 多職種連携タイムライン

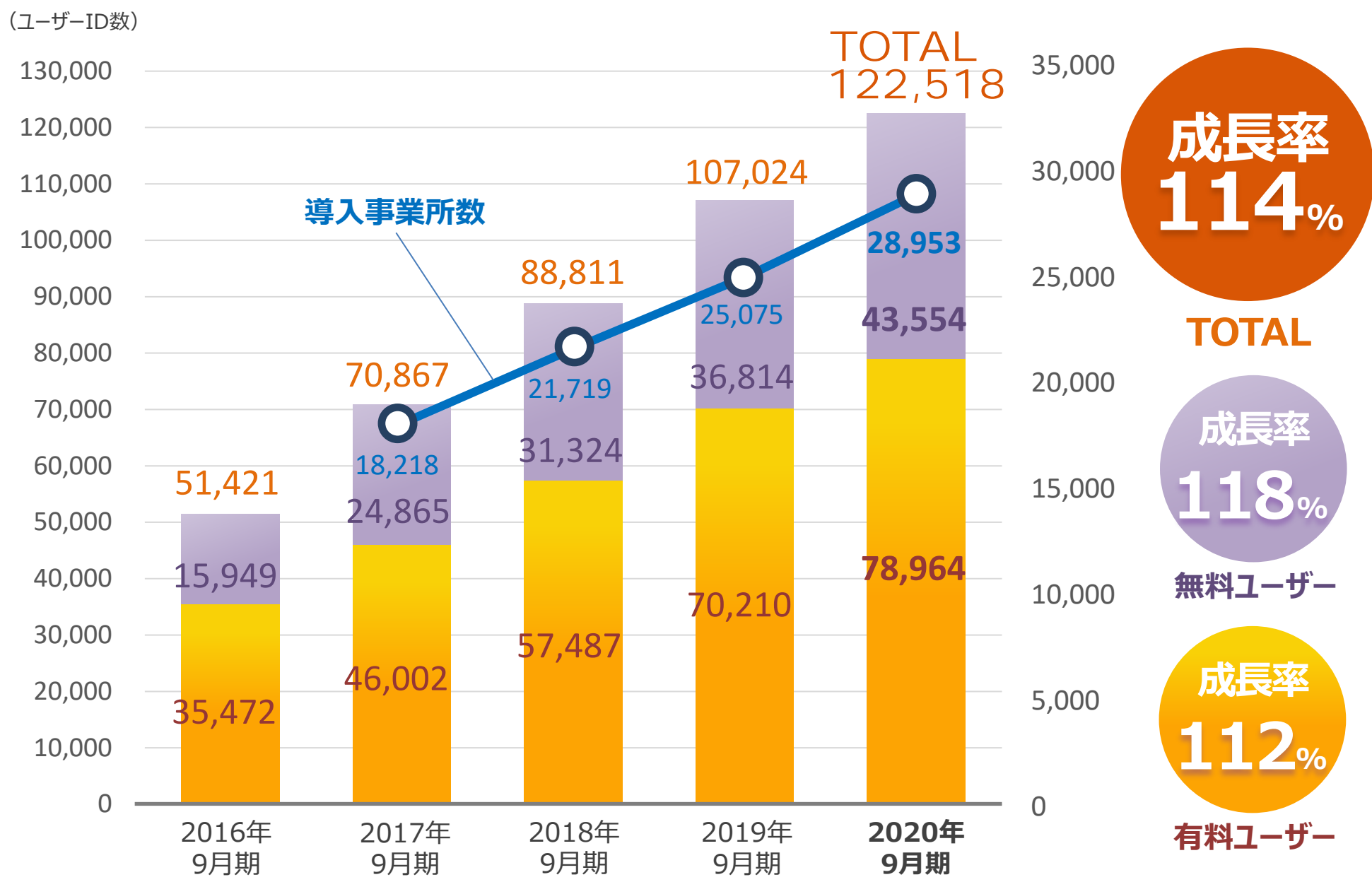
- 地域の医療・介護関係者と病院の連携
- 地域の医療・介護関係者間の連携



② 転院支援システム

- 受注：2019年10月
- 稼働：2020年4月（当社3Q以降）より

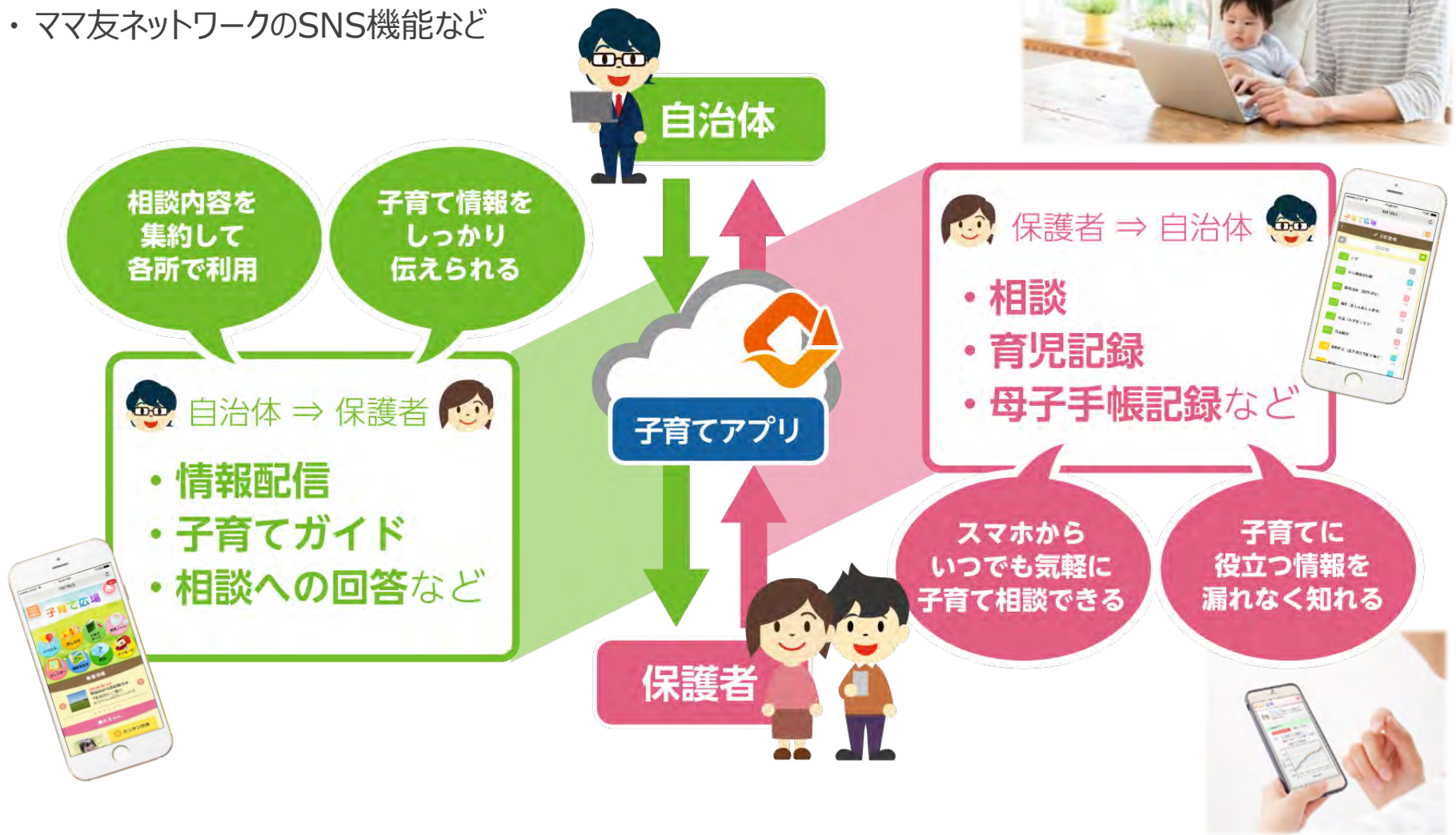
# 2-8.クラウドサービス ユーザーID数と導入事業所数推移



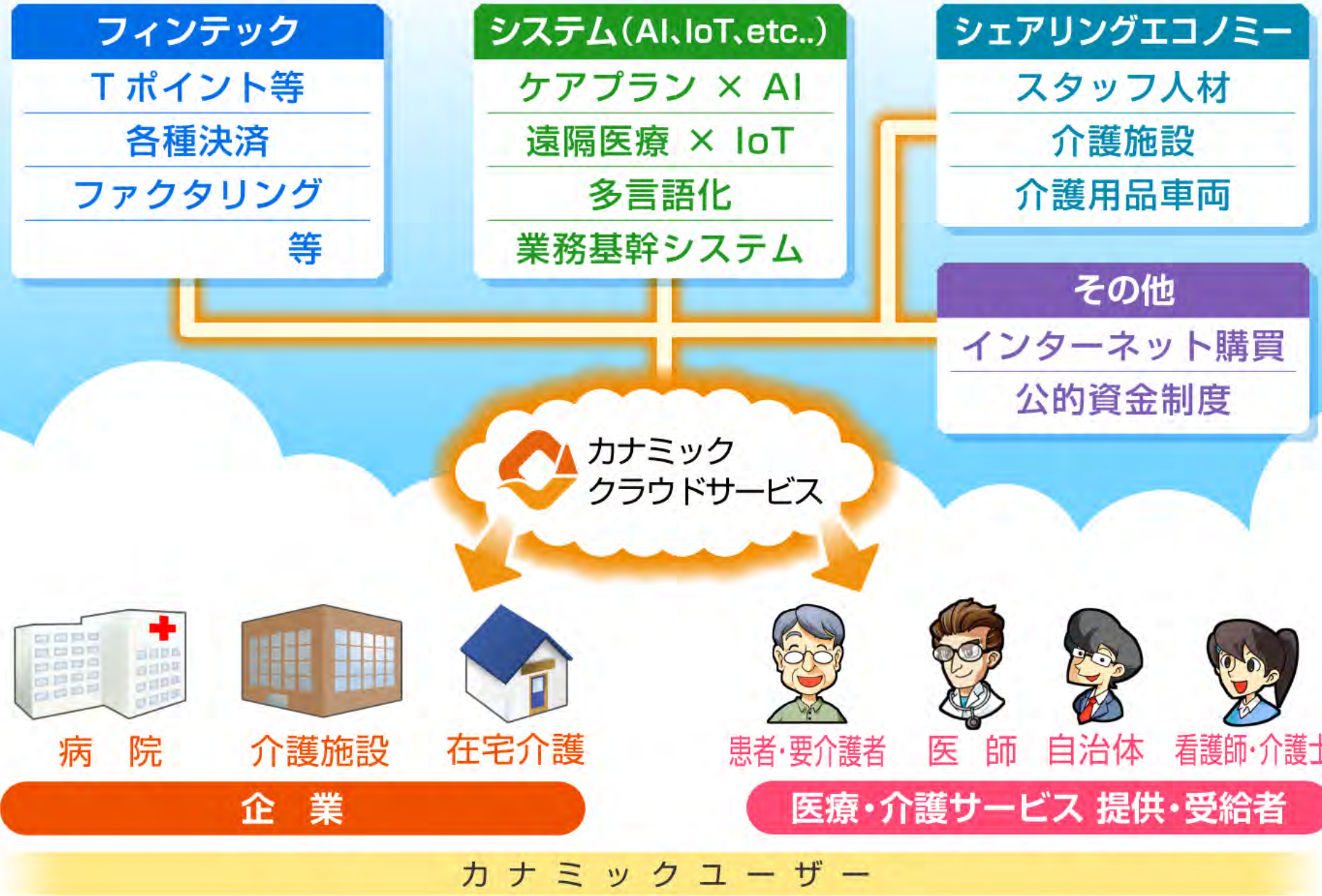
# 2-9.子育て支援システム

地方創生事業等にて活用

- ・ 自治体と母親父親を繋ぐ、ニュース配信・イベント配信機能
- ・ 電子母子手帳機能を拡張した、子供のブログ機能
- ・ ママ友ネットワークのSNS機能など



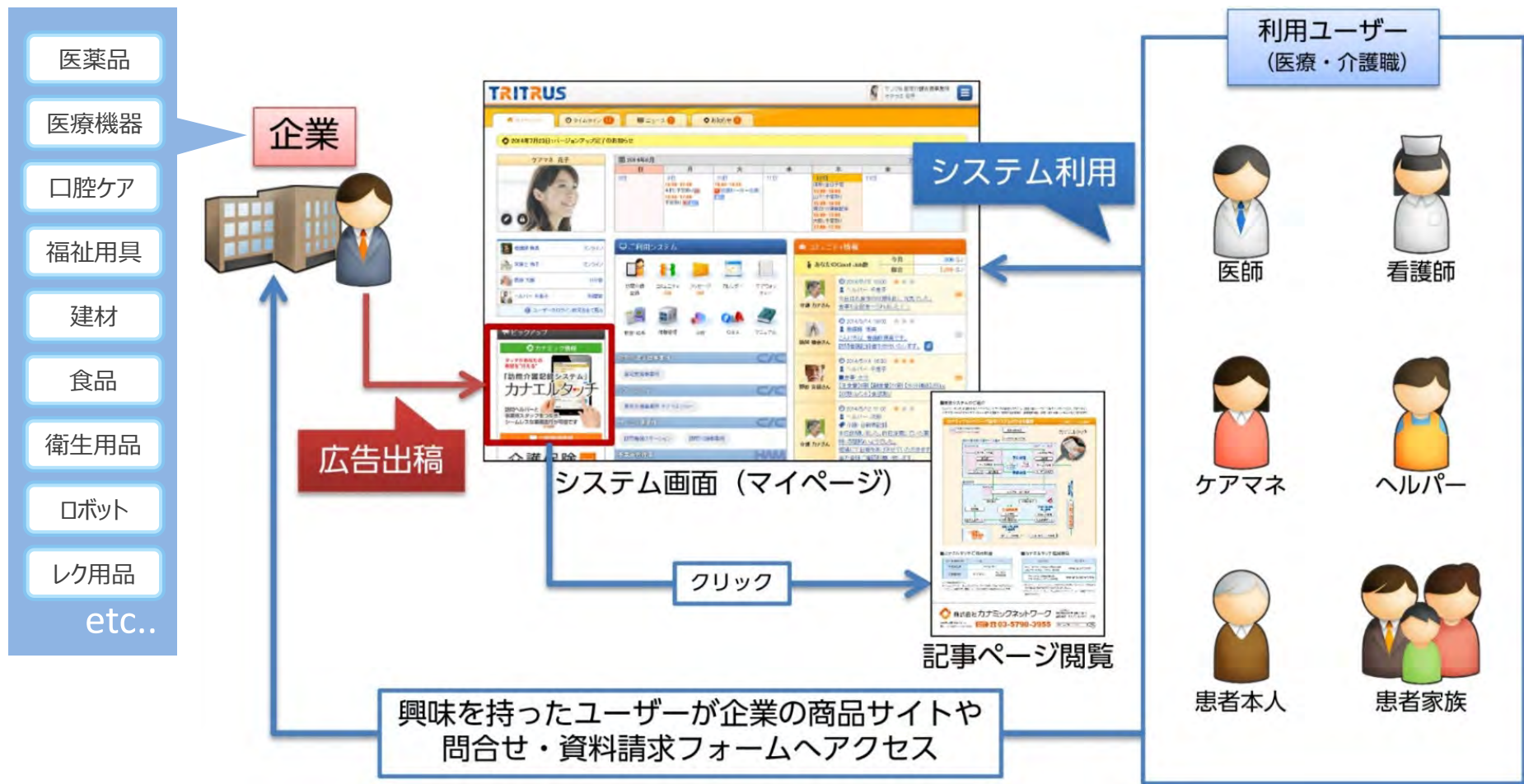
# 2-10.プラットフォーム化による収益拡大





# 2-11.コンテンツサービス

医療・介護の専門職向けに特化したインターネット広告配信サービス



**インターネット広告**

- インプレッション広告
- 記事広告
- 動画広告

**ユーザー会参加**

- 定期開催されているユーザー会への参加権利付与

**Webアンケート**

- 商品マーケティング
- 市場調査

**サンプル試供品配布**

- ユーザー経由で要介護者にサンプル試供品の提供

# 3.業界動向

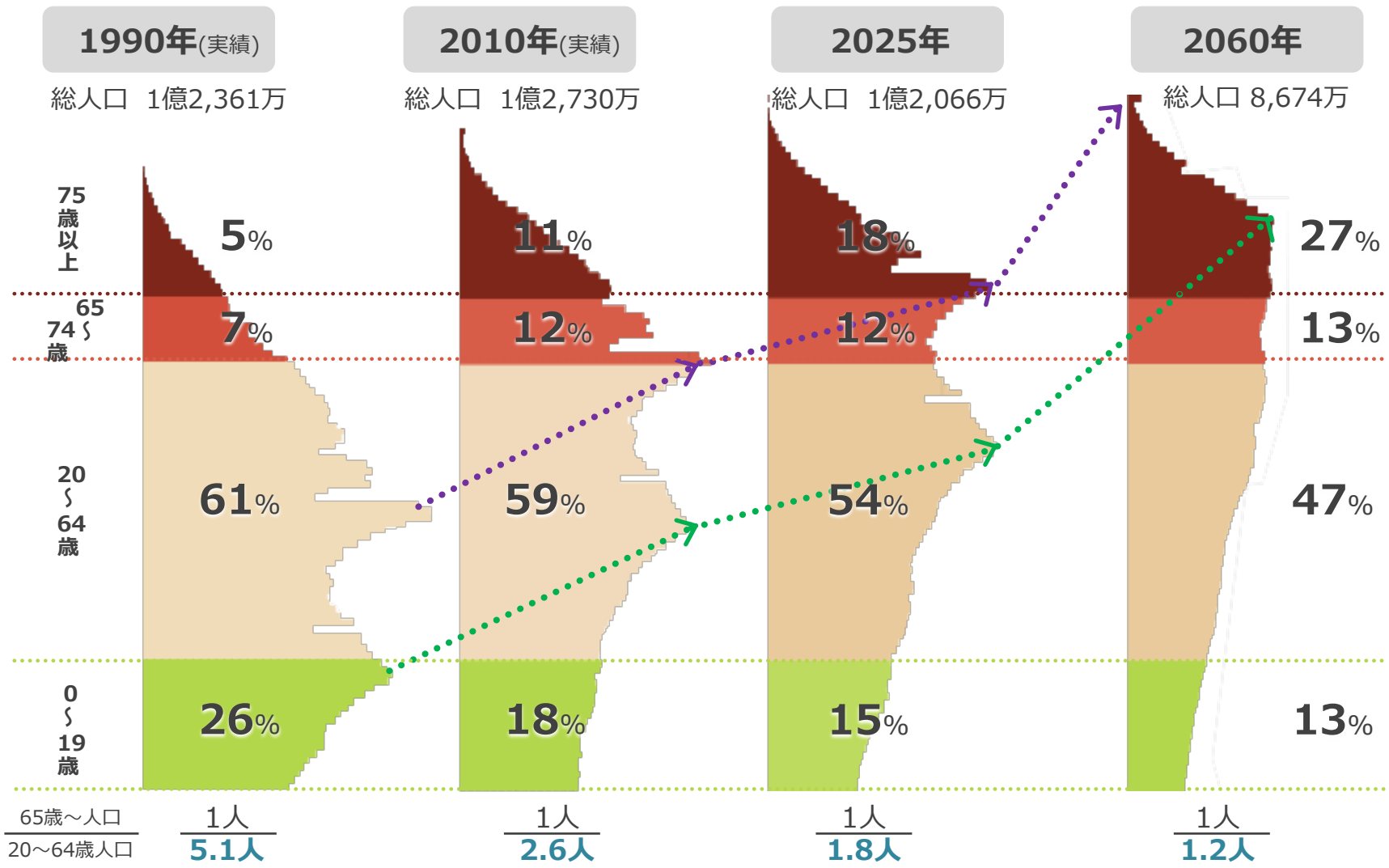


KANAMIC NETWORK

# 3-1. 医療・介護業界の市場規模

## 日本の人口ピラミッドの変化

日本の人口構造の変化を見ると、現在1人の高齢者を2.6人で支えている社会構造になっており、少子高齢化が一層進行する2060年には1人の高齢者を1.2人で支える社会構造になると想定



出典：総務省「国勢調査」及び「人口推計」、国立社会保障・人口問題研究所「日本の将来推計人口（平成24年1月推計）：出生中位・死亡中位推計」（各年10月1日現在人口）

# 3-2. 医療・介護業界の市場規模

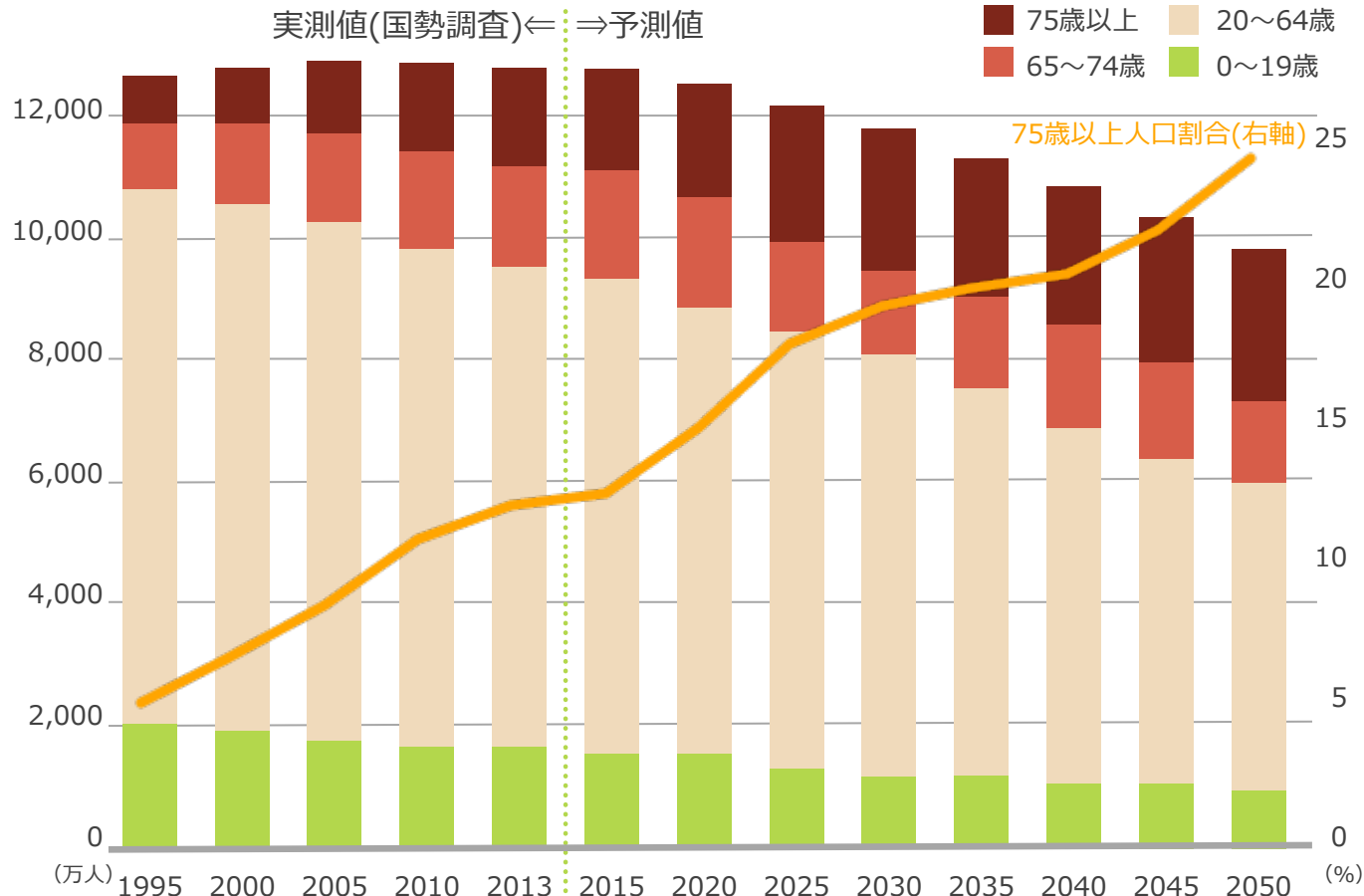
75歳以上になると要介護の認定を受ける人の割合が大きく上昇する。今後、日本の総人口が減少に転じていくなか、高齢者（特に75歳以上の高齢者）の占める割合は増加していくことが想定されている。2025年に団塊の世代が75歳となり、社会保障給付費は2012年度の109.5兆円(GDP比22.8%)から2025年度の148.9兆円(GDP比24.4%)へ増加、さらに、医療介護分の社会保障給付費の将来推計は2012年の43.5兆円から2025年には73.8兆円までに膨らむ見通しとなっている。

## 要介護等認定の状況

65～74歳	
要支援	要介護
231 (1.4%)	491 (3.0%)
75歳以上	
要支援	要介護
<b>1,357 (8.8%)</b>	<b>3,611 (23.3%)</b>

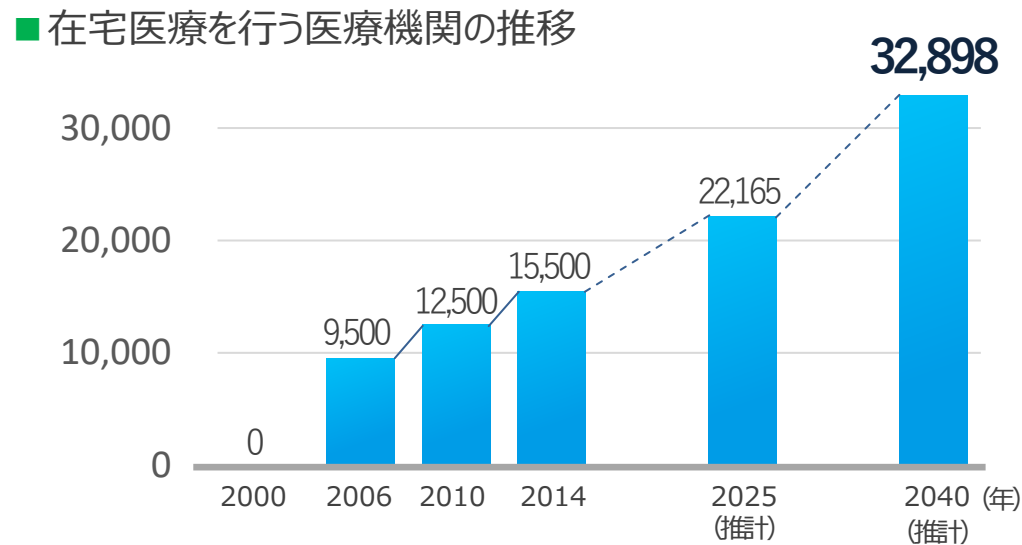
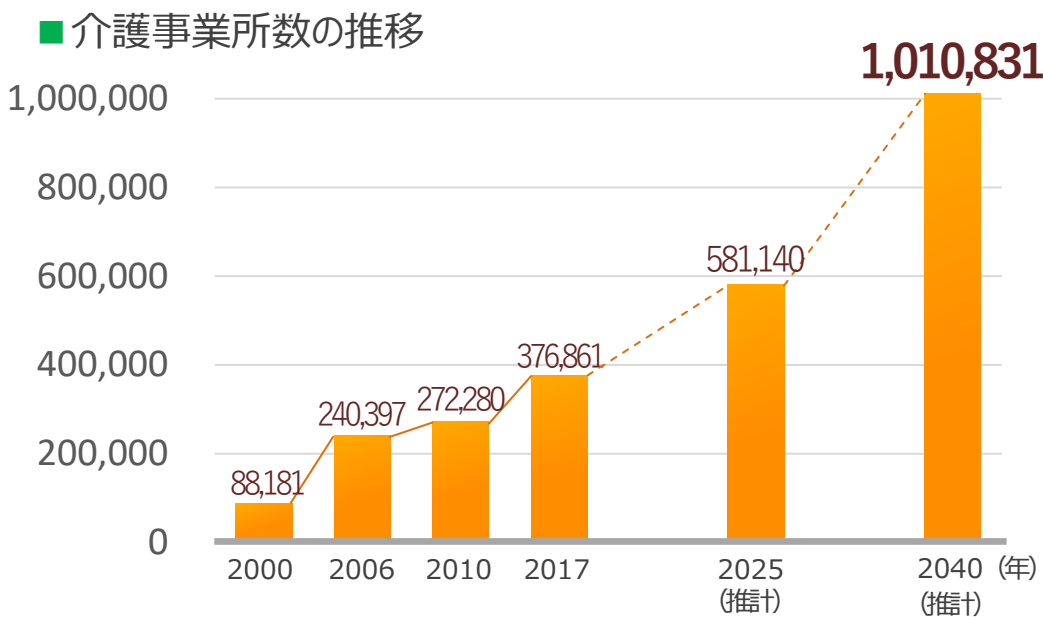
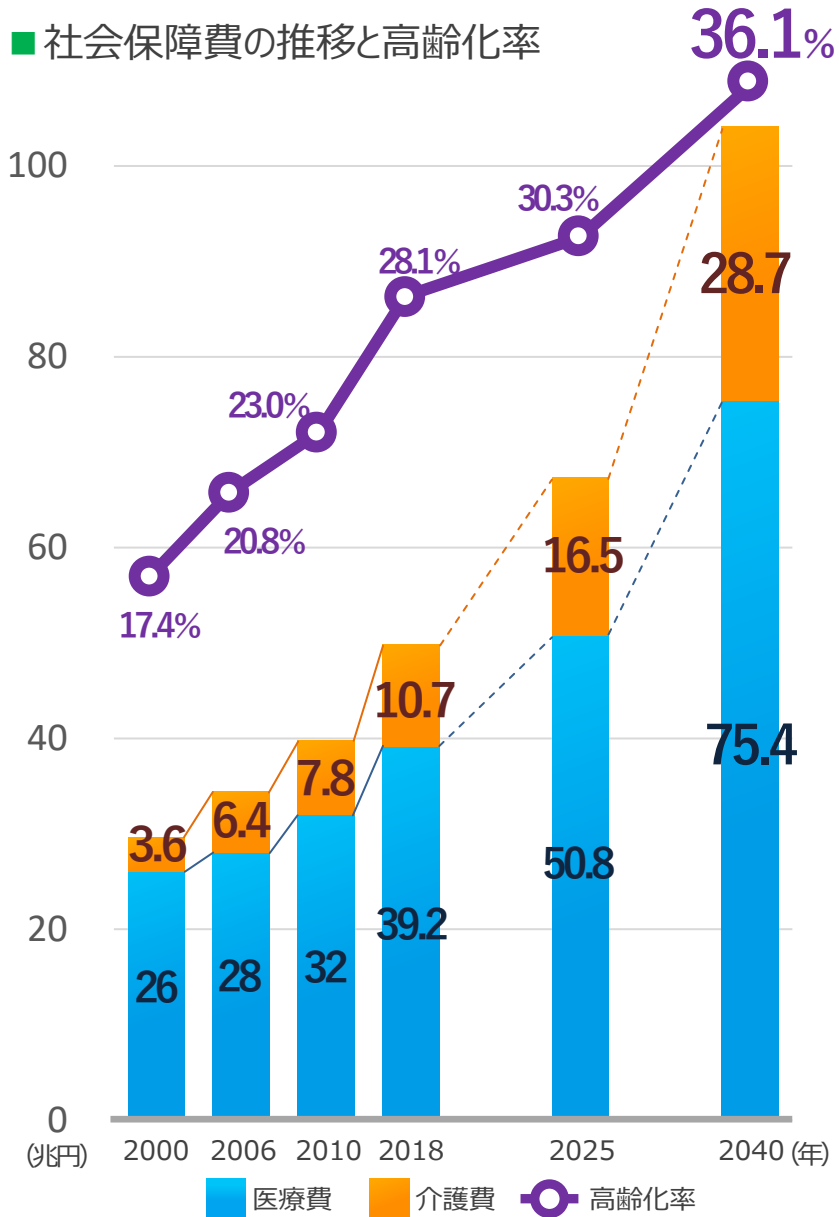
出典：内閣府 単位：千人

## 今後の年齢階級別人口の推計



出典：2010年までは総務省、2013年は総務省統計局、2015年以降は国立社会保障・人口問題研究所

# 3-3. 医療・介護業界の市場規模



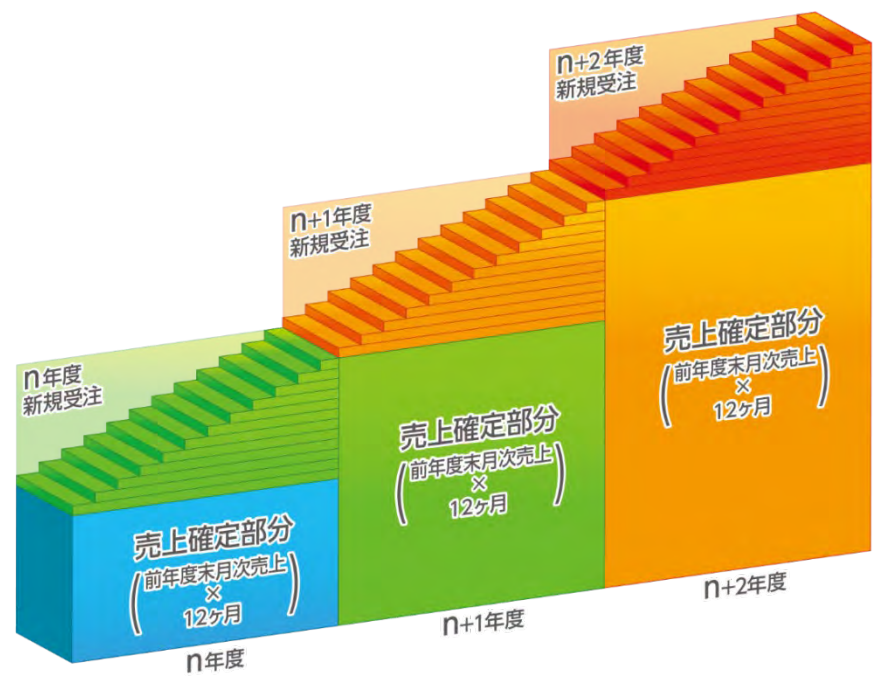
出典：厚生労働省、財務省、内閣府、総務省資料よりデータ抜粋してグラフ作成。事業所数の2025年、2040年数値は社会保障費から推計。社会保障費の2025年、2040年数値は「2040年を見据えた社会保障の将来見通し（議論の素材）」の成長実現ケース、計画ベース（医療は②）。

## 4. 当社の強み

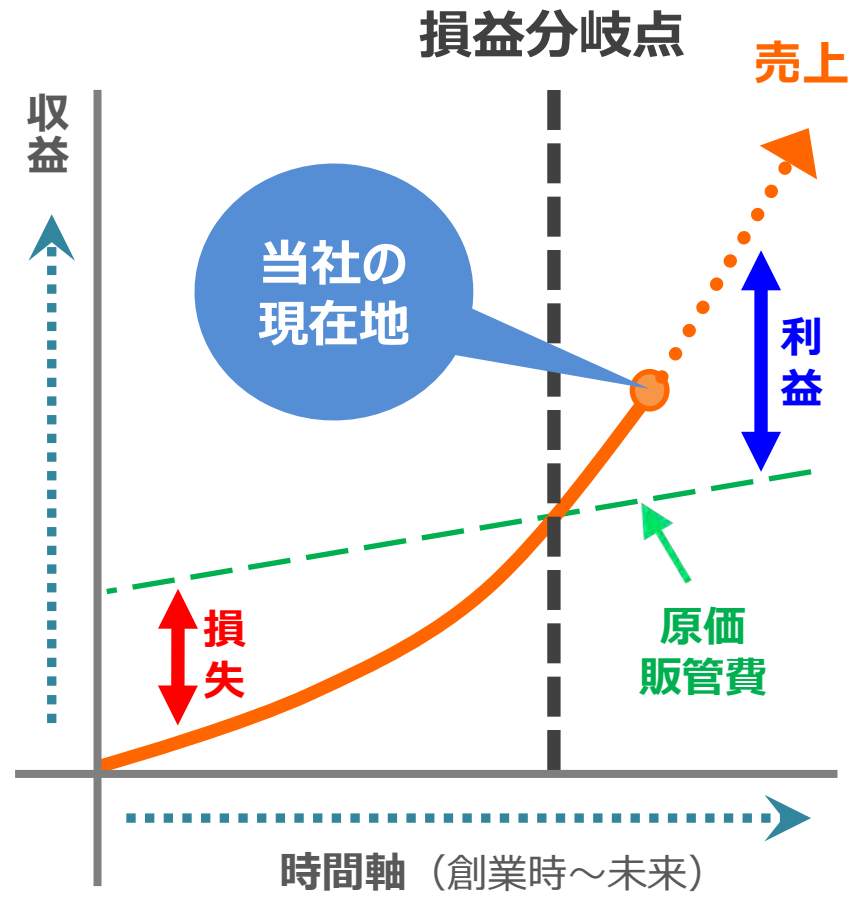
# 4-1.ストックビジネスの収益構造

現在、クラウドサービスの販売を主軸としておりますので、ストックビジネスであり、在庫等が無く高い収益性を実現しています。

## ■ストックビジネス



## ■当社のステージ



# 4-2. 東京大学と共同研究「柏モデル」 (都市型モデル)

弊社の医療介護連携のクラウドは、東京大学高齢社会総合研究機構との共同研究により開発され、地域包括ケアの柏モデルの中で作り上げられてきました。



## 研究会が目指すまちの姿について

### 地域包括ケアシステムを実現させるために・・・

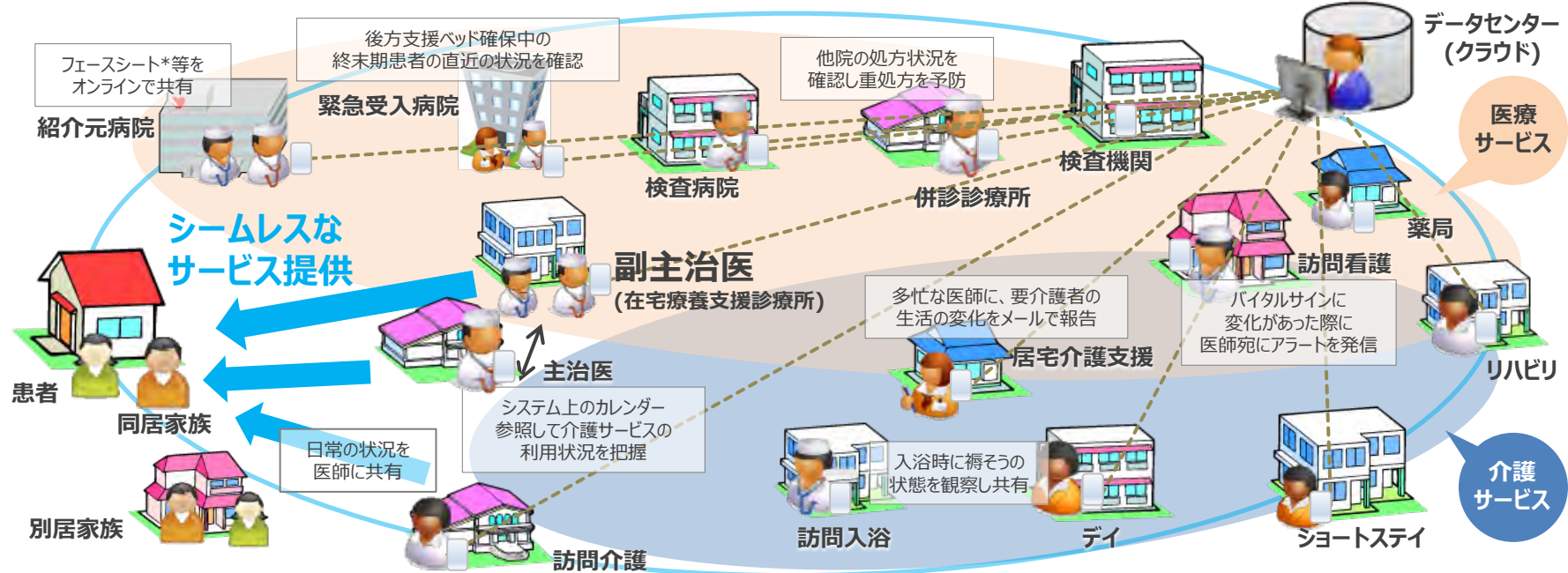
- ① 在宅医療を推進するシステムの構築
- ② 訪問看護の充実(24時間訪問看護の体制整備)
- ③ 介護サービスの充実(24時間短時間・巡回型介護の体制整備)
- ④ サービス付き高齢者向け住宅の整備

### 高齢者の生きがい就労を実現させるために・・・

- ① 休耕地農業，ミニ野菜工場，屋上農園
- ② 保育サービスの向上、子育て支援センターの創設、子供の居場所の確保
- ③ 生活支援サービス
- ④ コミュニティ食堂及び配食サービスの実施といった地域の食を支えるサービス

### 情報共有システムの構築

機関やサービス種別を越えた情報共有のシステムを構築し在宅医療・ケアに関わる多職種チーム形成を容易にする



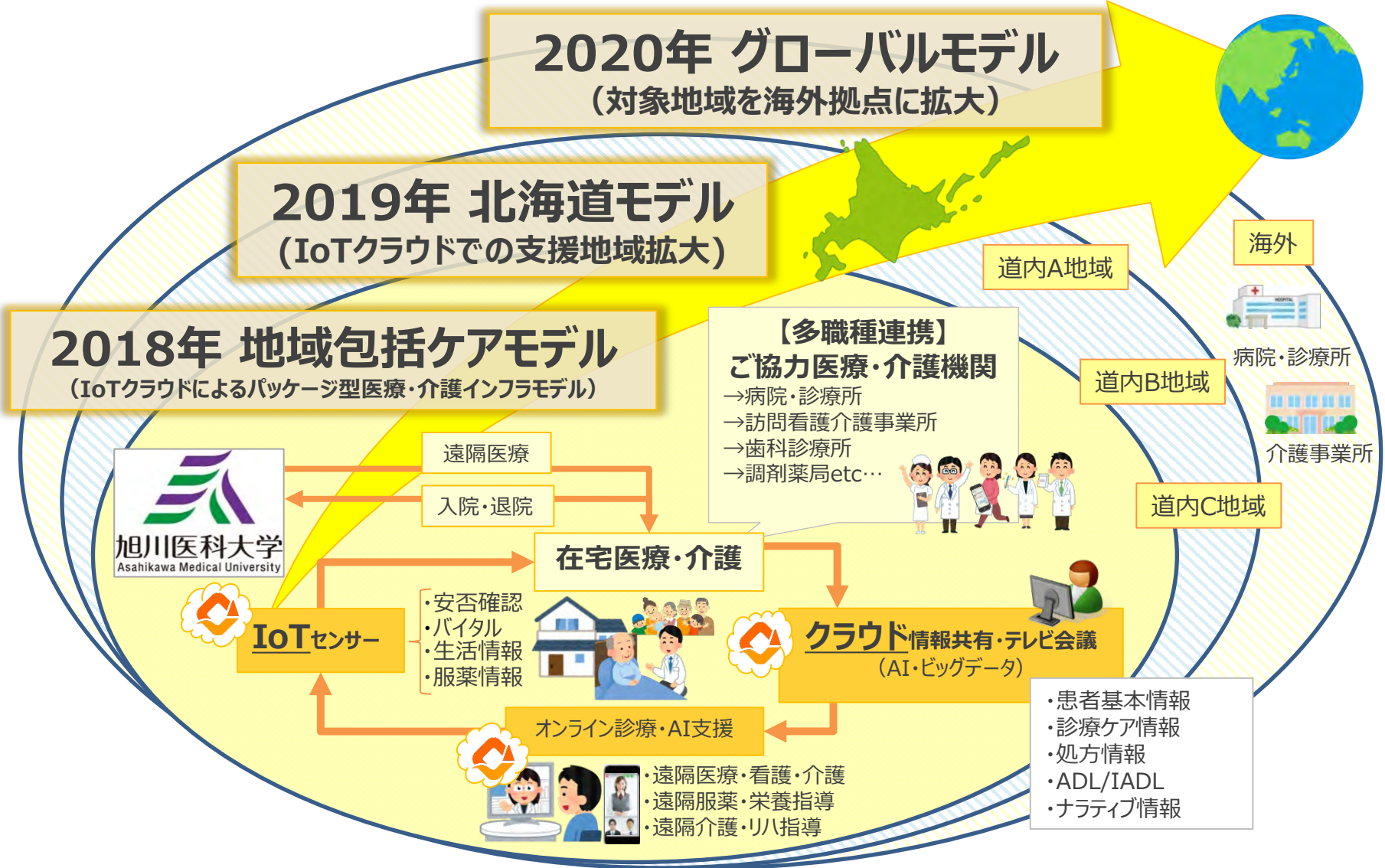
フェイスシートは、千葉県地域生活連携シート等に準拠

出典：柏市豊四季台地域高齢社会総合研究会「長寿社会のまちづくり」



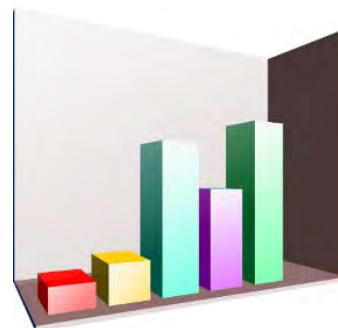
# 4-3. 旭川医科大学との共同研究（地方型モデル）

国立大学法人 旭川医科大学に共同研究講座設置し「IoT クラウド利用のグローバルモデル構築」を目指します。当社は、本研究に必要な遠隔医療・看護支援等に関する、新たな情報共有項目や支援システムに関する研究開発の役割等を担います。



# 4-4.ビッグデータ・IoT

地域連携・業務のビッグデータから各種分析を行い、データを活用し優良な医療介護サービスを支えるAI化を目指します。



医療介護連携

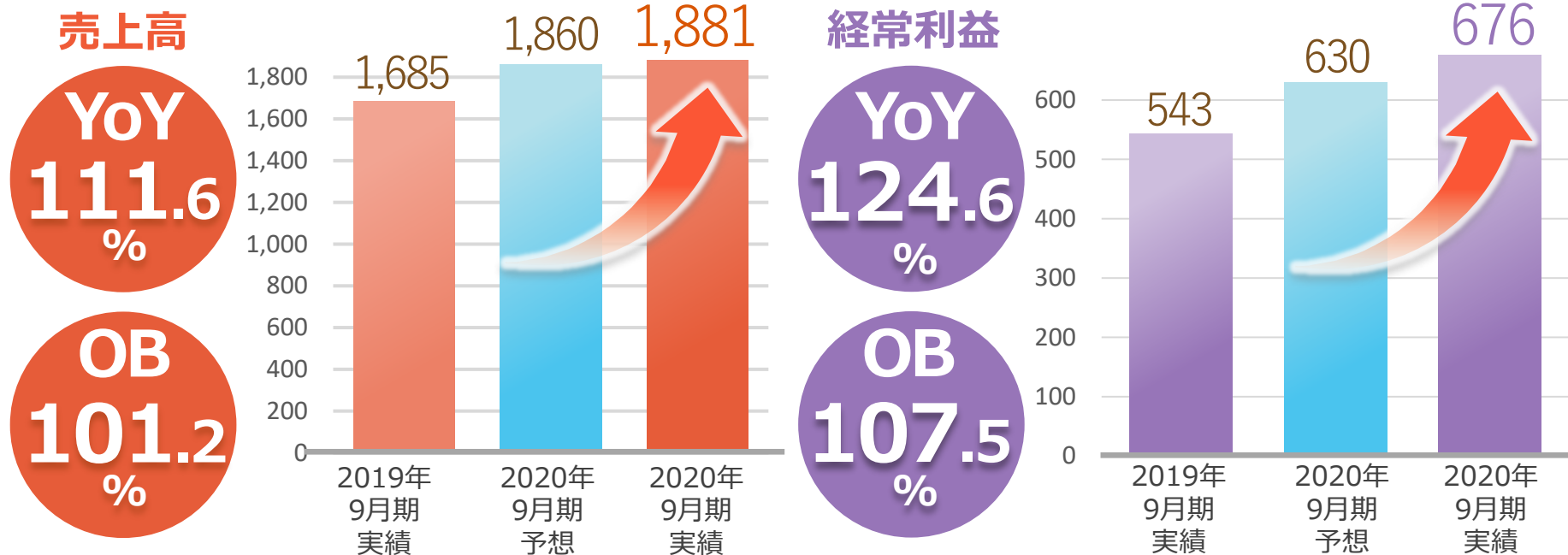
子育て支援



## 5.業績と成長戦略



# 5-1.2020年9月期 実績



(単位：百万円)

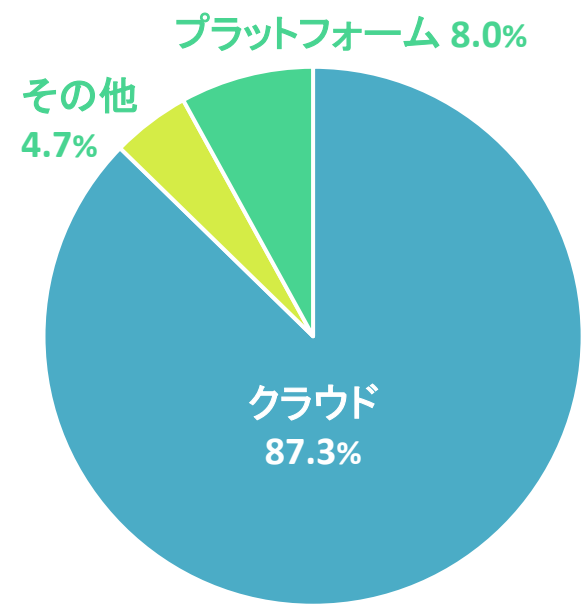
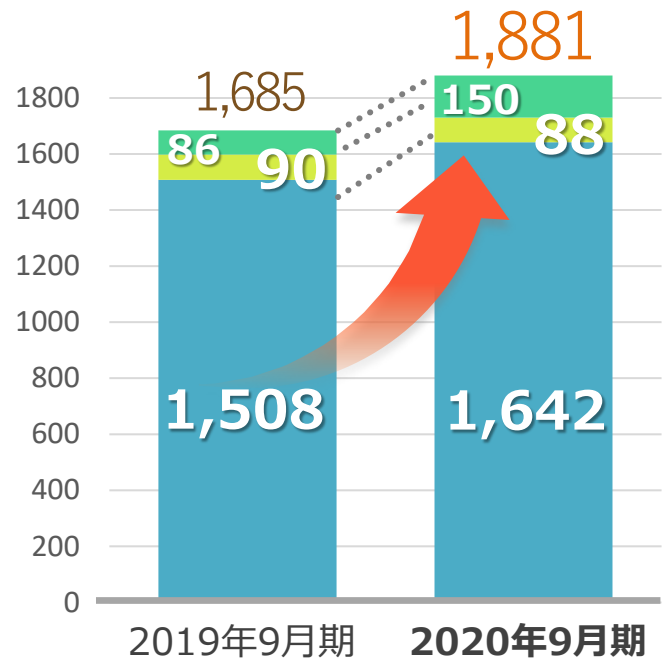
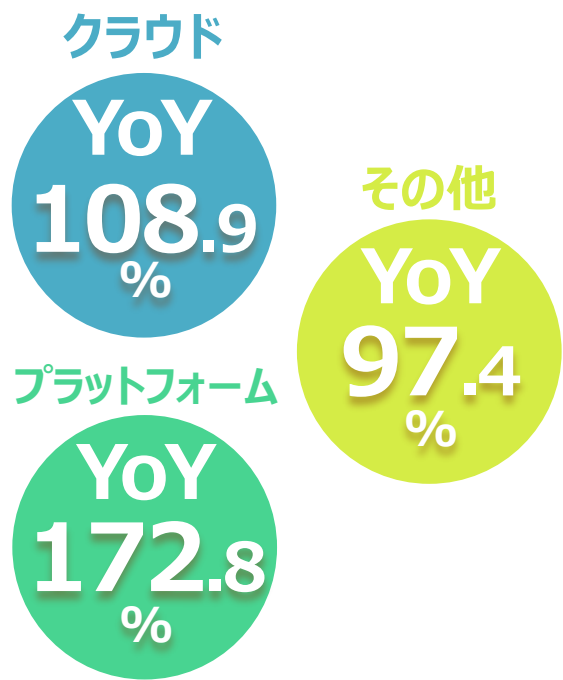
	前年同期	2020年9月期		差異		
	実績金額	予想金額	実績金額	構成比(%)	前年比(%)	達成率(%)
<b>売上高</b>	1,685	1,860	<b>1,881</b>	<b>100.0</b>	111.6	101.2
<b>営業利益</b>	544	610	<b>654</b>	<b>34.8</b>	120.2	107.3
<b>経常利益</b>	543	630	<b>676</b>	<b>36.0</b>	124.6	107.5
<b>当期純利益</b>	357	410	<b>472</b>	<b>25.1</b>	132.1	115.3

(単位：円)

<b>1株当たり当期純利益</b>	8.52	<b>9.82</b>
-------------------	------	-------------

※当期より連結決算に移行したため、比較対象となる前年同期実績は単体決算の実績を用いております。

# 5-2.2020年9月期 実績 サービス別



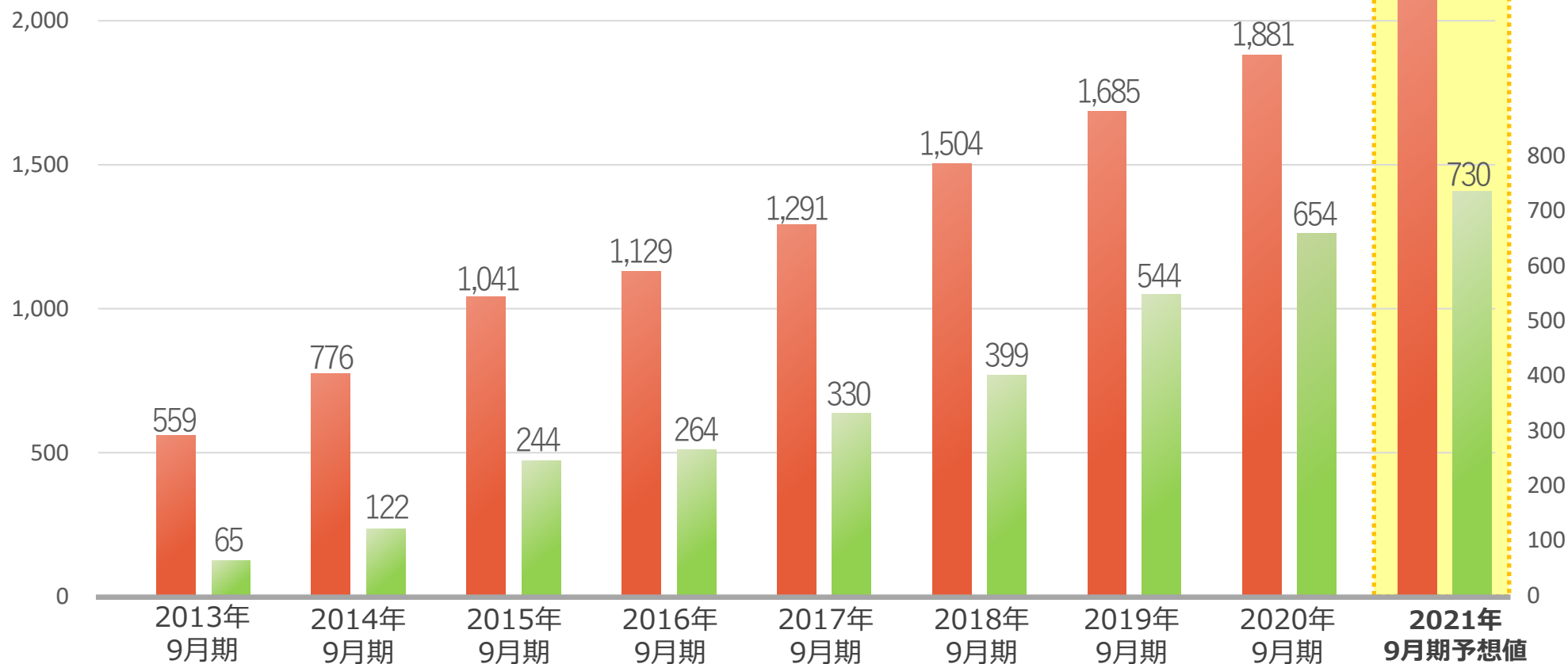
(単位：百万円)

	2019年9月期 実績		2020年9月期 実績		対前年差異	
	金額	構成比(%)	金額	構成比(%)	金額	前年比(%)
クラウド	1,508	89.5	<b>1,642</b>	<b>87.3</b>	134	108.9
その他	90	5.4	<b>88</b>	<b>4.7</b>	-2	97.4
プラットフォーム	86	5.1	<b>150</b>	<b>8.0</b>	63	172.8
<b>合計</b>	<b>1,685</b>	<b>100.0</b>	<b>1,881</b>	<b>100.0</b>	<b>195</b>	<b>111.6</b>

※当期より連結決算に移行したため、比較対象となる前年同期実績は単体決算の実績を用いております。

# 5-3.2021年9月期 予想

■ 売上高 ■ 営業利益



	2020年9月期実績	2021年9月期予想	対予想差異	
	金額	金額	差異	前期比 (%)
売上高	1,881	<b>2,100</b>	+218	111.6
営業利益	654	<b>730</b>	+75	111.5
経常利益	676	<b>730</b>	+53	107.8
当期純利益	472	<b>510</b>	+37	107.9

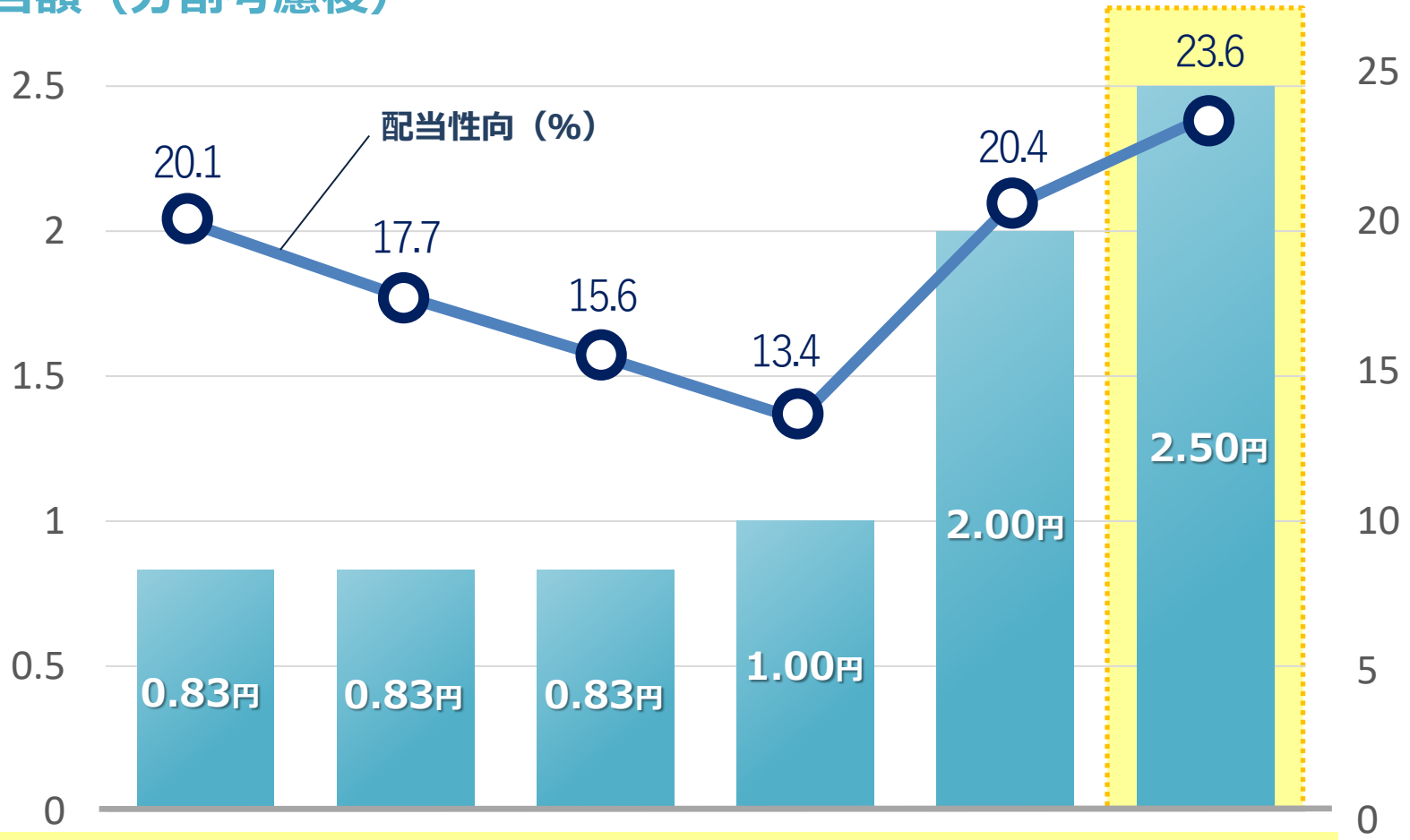
(単位：百万円)

※2019年9月期以前は単体決算、2020年9月期以降は連結決算となります。

# 5-4. 配当推移

2020年9月期より、配当性向は20%以上を基準としております。

## ■ 配当額 (分割考慮後)



(参考：実際の配当額)

30.00円    5.00円    2.50円    1.00円    2.00円    2.50円

2016年9月期    2017年9月期    2018年9月期    2019年9月期    2020年9月期予定    2021年9月期予想

# 5-5.株主優待

当社株式への投資魅力を高め、当社株式をより多くの方に保有していただくことを目的として抽選式の株主優待制度を導入いたしました。

2020年9月期の株主優待は昨今の新型コロナウイルスの感染拡大を考慮し抽選式株主優待制度の優待内容を旅行券から JCB ギフトカードに変更いたしました。

## 優待①

毎年9月30日現在の株主名簿に記載された100株以上を保有の株主様

抽選で**10名様**に

**20万円相当の JCB ギフトカード 贈呈**

## 優待②

直近の期末株主名簿から100株以上を1年以上継続して保有（期末・中間株主名簿に同一の株主番号で連続3回以上記載）の株主様

抽選で**3名様**に

**20万円相当の JCB ギフトカード 贈呈**

**Wチャンス**

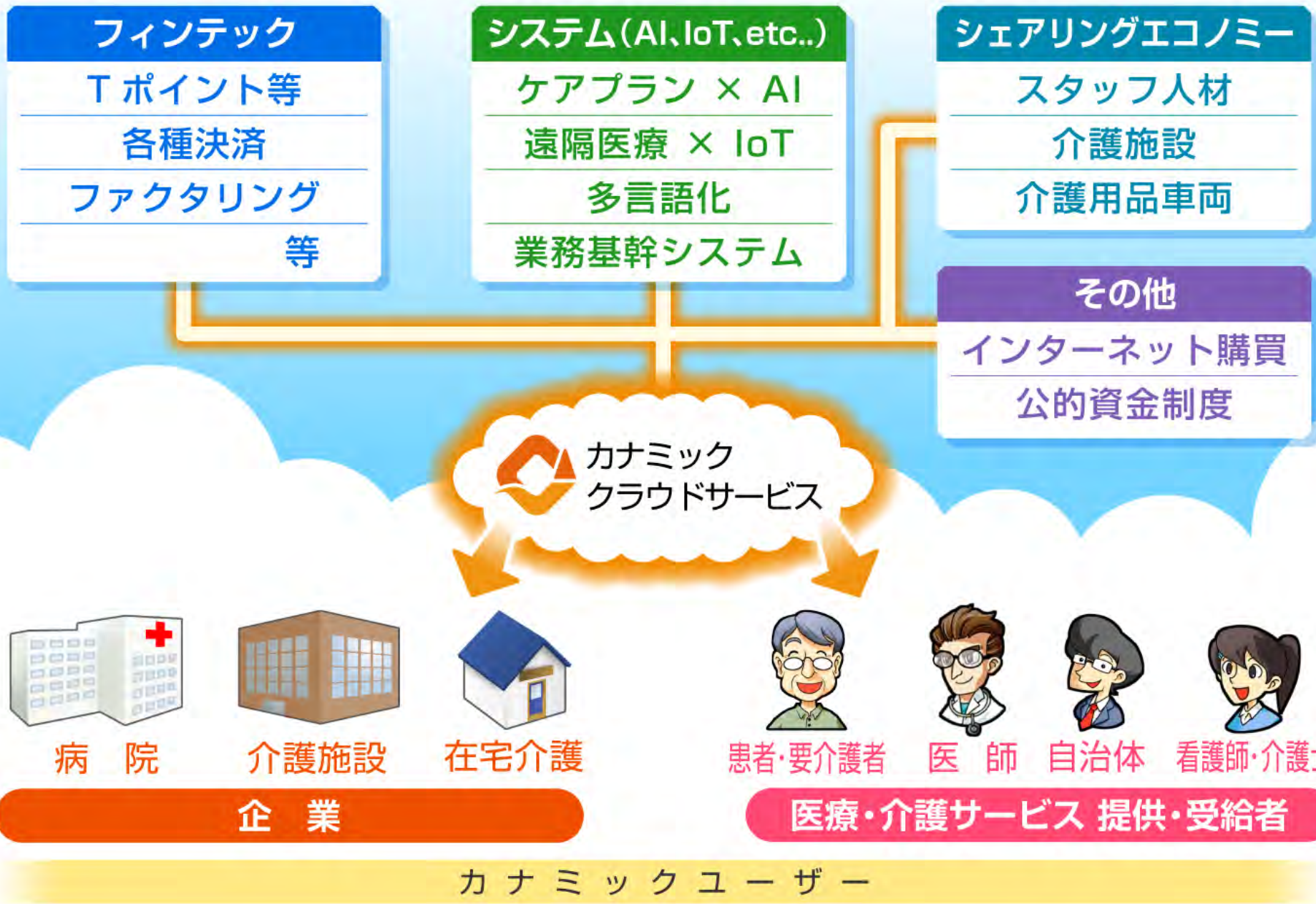
抽選につきましては、定時株主総会終了後に実施する抽選会において、当社の株主名簿管理人である三菱UFJ信託銀行立合いのもと、厳正な抽選を行います。また、抽選の結果は当選された株主様の株主番号等を当社ホームページにてお知らせいたします。贈呈時期は毎年1月中旬頃の発送を予定しております。

※株主番号は全株を売却された後に新たに購入された場合は、新しい株主番号に変わりますのでご注意ください。

※次年度は、2020年9月30日時点の株主名簿に記録または記載され100株以上保有の株主様より実施いたします。なお②は、2020年9月30日、2021年3月31日、及び2021年9月30日の全ての基準日における株主名簿に同一株主番号で記録または記載された株主様が対象となります。



# 5-6.成長戦略 –プラットフォーム化– (再掲)



# 5-7.成長戦略 –プラットフォームIoT連携–

**見守り支援システム**



PARAMOUNT BED

**人感見守りセンサー**



NISEHA

**エアコンみまもりサービス**



Panasonic

**ワイヤレスコールシステム**



ジーコム株式会社  
株式会社レオン

**ビーコンみまもり**

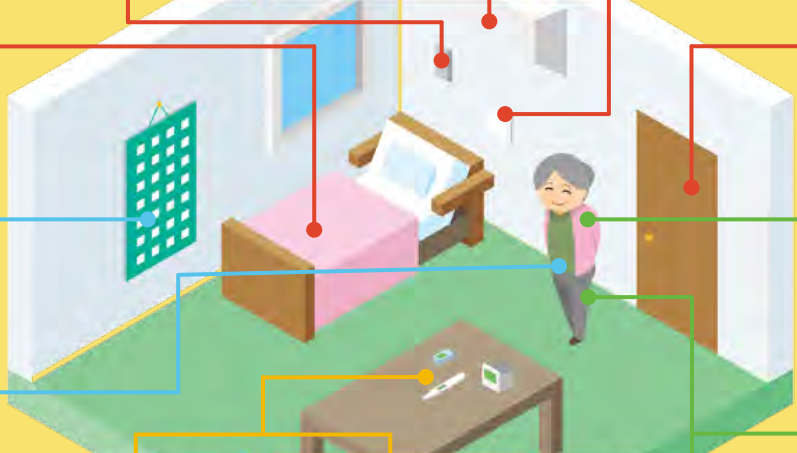


NAKAYO

**服薬管理カレンダー**



DNP 大日本印刷



**ウェア型バイタルセンサー**



MITSUFUJI

**排泄予知ウェアラブル**



D Free トリプルダブリュージャパン株式会社

**血圧計・体温計・オキシメータ**



NISSEI 日本精密測器株式会社

**血圧計・体温計・オキシメータ**



TERUMO

**生活習慣改善支援サービス**



京セラ株式会社

**ウェアラブル活動量デバイス**



日本予防医学協会

データ活用  
連携



カナミック  
クラウドサービス

自動連動で便利  
情報共有が簡単  
効率UPで時間短縮

— 実証フィールド —

株式会社 礎



株式会社 リーイ

学研 Cocolump



介護 イリーゼ

ZENKOUKAI 株式会社 エスケアメイト

**睡眠・みまもり**

睡眠の時間や質、目覚め気分、離床、室内温度、湿度、照度、在室有無等を検知

**食事・服薬・排泄**

排泄(便・尿)に関する時刻や回数、また食事の摂取量やカロリー、食事時間、水分補給、服薬の有無を検知

**バイタル**

体温、血圧、脈拍、血中酸素飽和度等を測定し、記録へ連動

**活動量**

移動の方法、時間、頻度、消費カロリー、内臓脂肪等を検知

総務省 平成28年度補正事業  
「IoTサービス創出支援事業」  
におけるカナミックの取り組み

# 5-8.成長戦略 –テレビ会議システム–

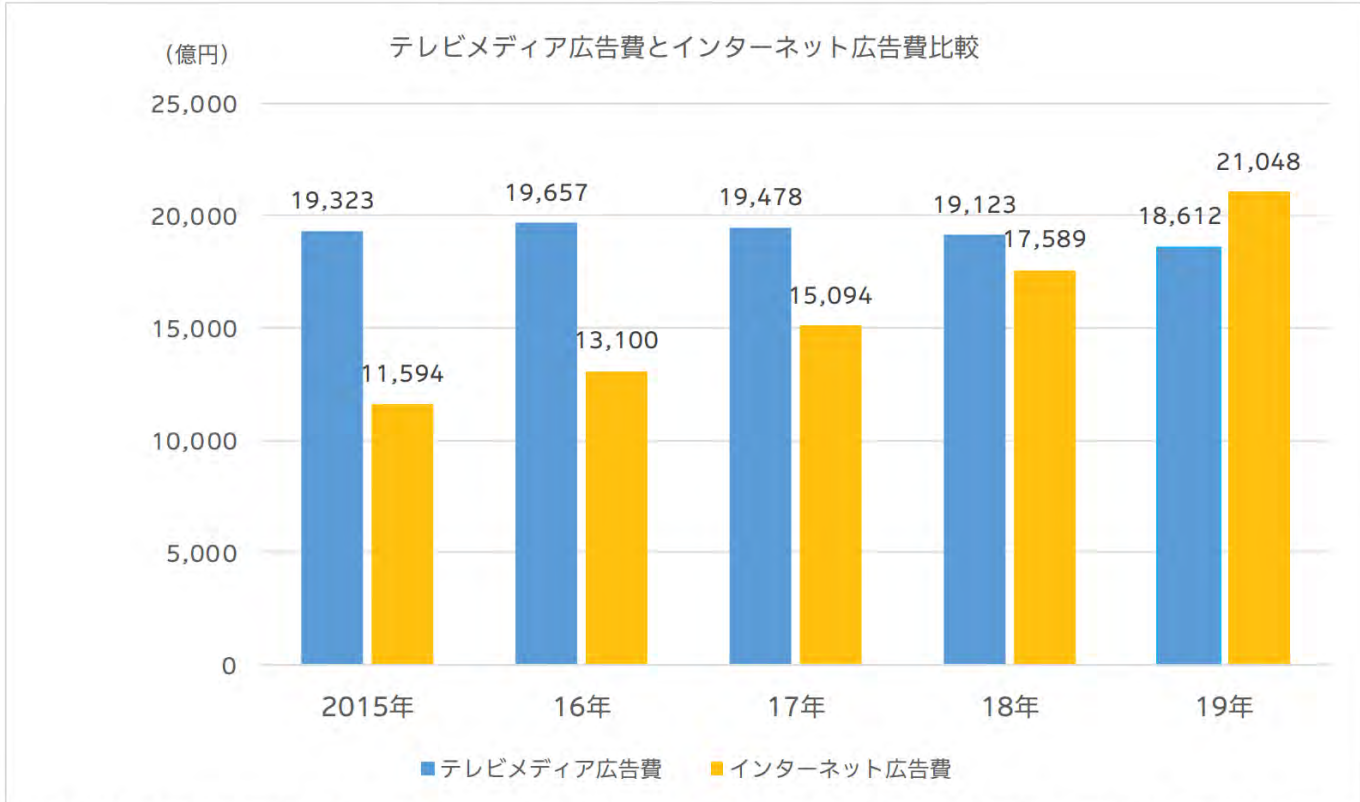
平成30年度介護報酬改定にて  
「ICTを活用したリハビリテーション会議への参加」  
リハビリテーション会議への医師の参加について、テレビ電話等を活用が推奨された



テレビ会議機能で、よりリアルな多職種連携、遠隔診療やICTを活用した会議にも活用

出典：社保審－介護給付費分科会「平成30年度介護報酬改定の主な事項について」

## インターネット広告費が初めて2兆円超え



(注) 2019年インターネット広告費には今回追加推定の「日本の広告費」における「物販系ECプラットフォーム広告費」1,064億円も含む。

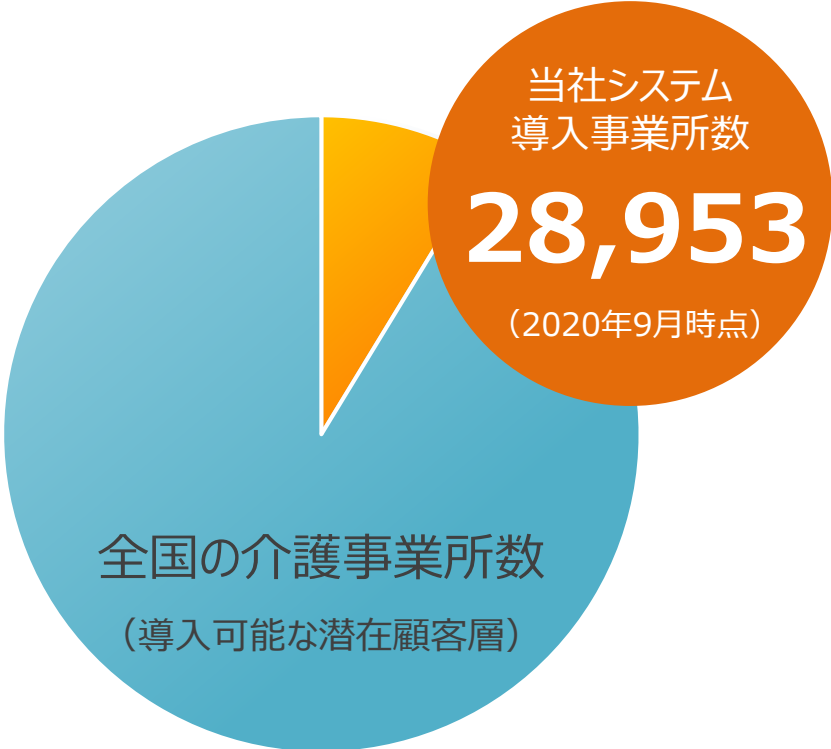
出典：株式会社電通「2019年 日本の広告費」

6年連続2桁成長を続けるインターネット広告費の構成比は2019年には総広告費の30.3%となり、初めてテレビメディア広告費を超え2兆円を超えた。

# 5-10.成長余地

## 各事業領域に大きな成長余地

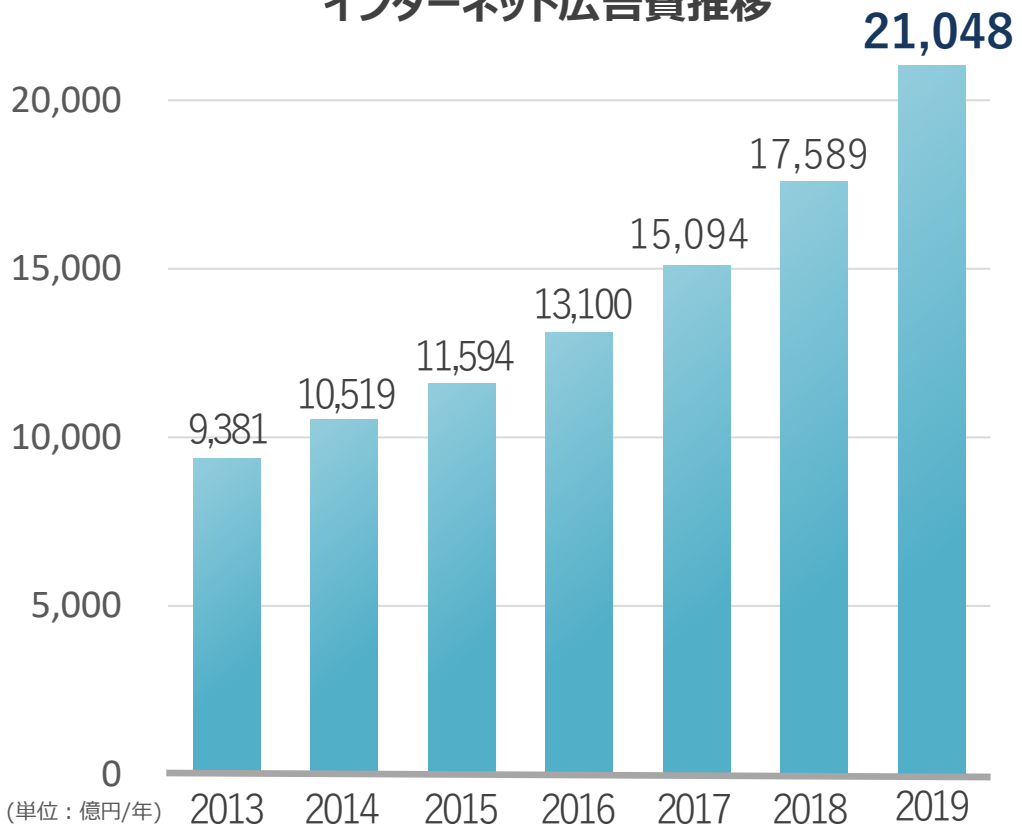
### 業務システムの成長余地イメージ



当社の導入先は全国の介護事業所の約9.5%です。

※全国の介護事業所数は厚生労働省「介護サービス施設・事業所調査の概況」より算出。  
平成29年度資料に記載されていた「介護予防訪問介護」、「介護予防通所介護」については平成30年度資料に記載されていないため今回含めておりません。

### インターネット広告費推移

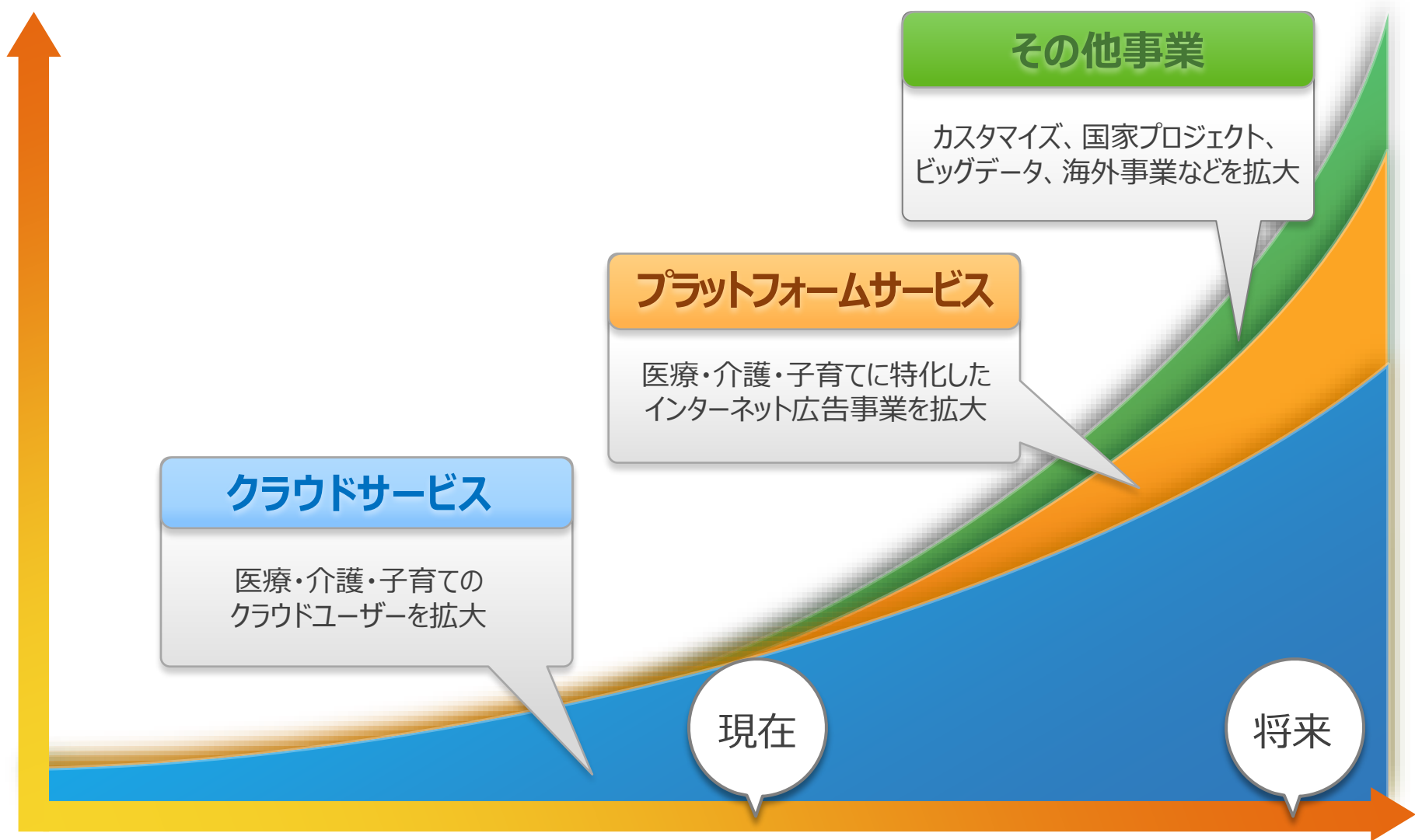


出典：株式会社電通「2019年 日本の広告費」

企業がインターネット広告に  
かける費用は年々増加傾向です。

# 5-11.成長のイメージ (売上構成の変化)

カナミッククラウドサービスの各種サービスが相乗効果を出しながら成長



## 6.事業TOPICS

# 6-1.社員の職場環境整備と健康増進への取り組み①

2020年10月16日発表

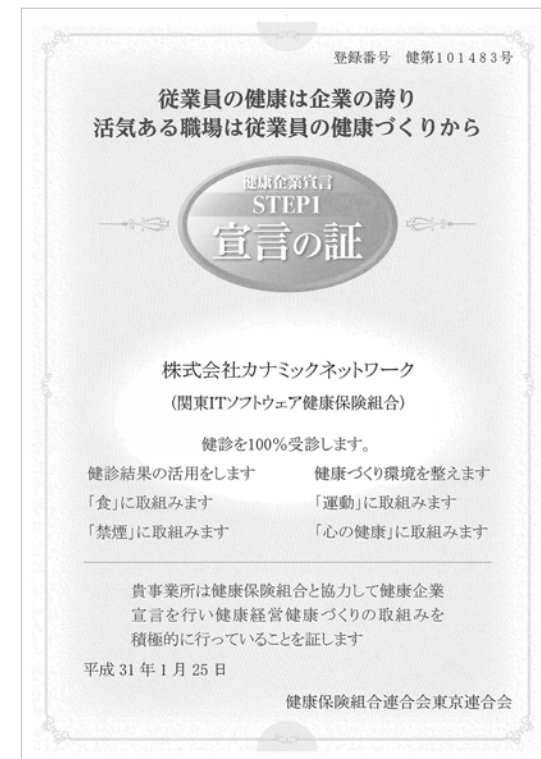
## 健康優良企業「銀の認定」を更新



健康優良企業認定番号 健銀第868号

<認定期間>

令和2年10月1日～令和3年9月30日



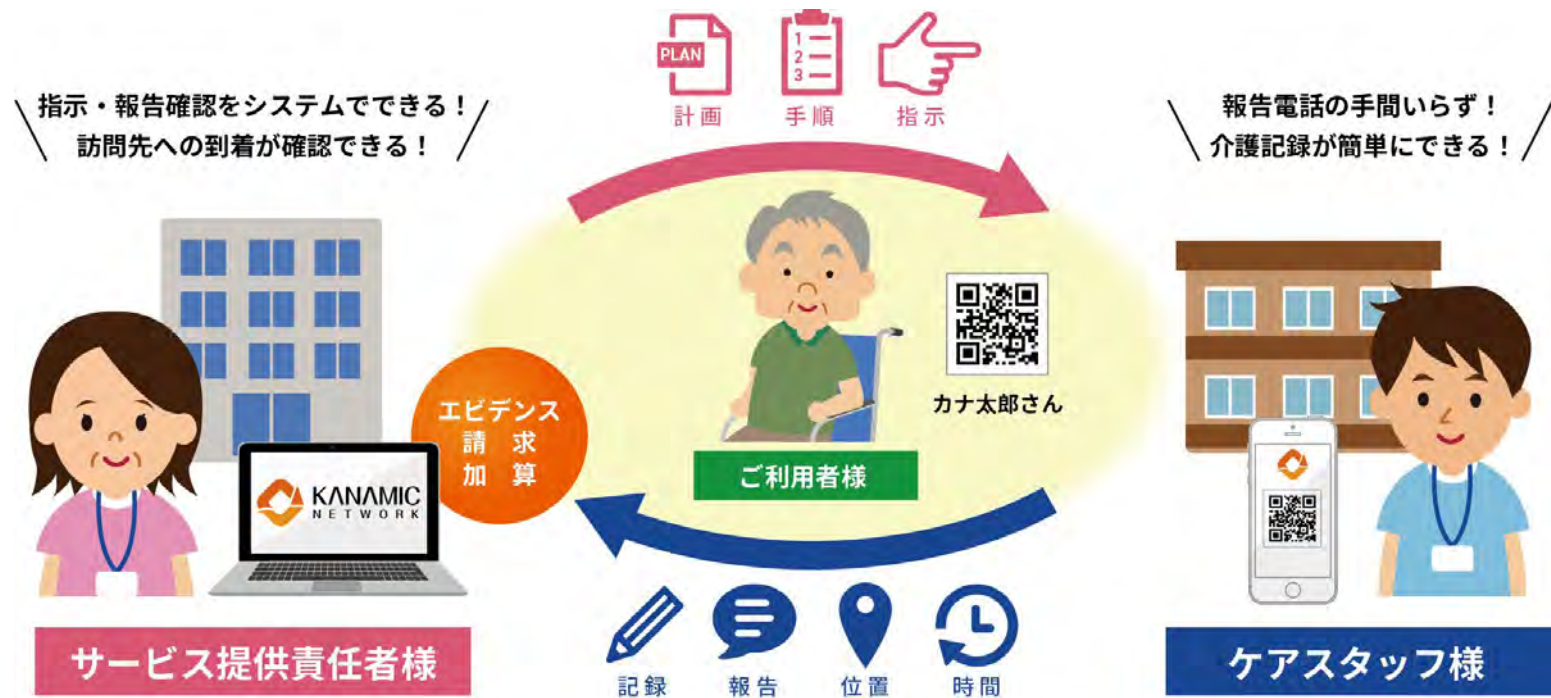
当社は健康保険組合連合会東京連合会より、健康企業宣言を行い健康経営・健康づくりの取り組みを積極的に行っている企業として令和元年9月4日付で健康優良企業に認定され「銀の認定」を取得し、その後も継続して職員の健康づくりに積極的な取り組みを実施してきた結果、令和2年10月1日付けで「銀の認定」を更新いたしました。



# 6-2.「カナミックかんたん介護記録」アプリをリリース

2020年7月31日発表

## 訪問介護サービスにおけるQRコードを活用した介護記録アプリ 「カナミックかんたん介護記録」



ITの得手不得手関係なくスマートフォンやタブレットでQRコード(\*)を読み取るだけで介護記録業務をスムーズに行うことができるアプリです。当社が提供するクラウド介護業務システムで作成した計画書、手順書、特定事業所加算に関わる指示内容、訪問介護記録、報告書、評価等と連動し介護のPDCAサイクルに準拠した業務を行えます。

<サービス紹介ページURL> <https://www.kanamic.net/lp/kantan-kaigo-kiroku/>

※QRコードは株式会社デンソーウェーブの登録商標です。

# 6-3. 新型コロナウイルス感染症対策関連①

2020年7月30日発表

株式会社梅の花グループ様、学校法人関東国際学園様に  
屋内空間除菌装置「UVCエアークリーンmanager®」を導入



▲株式会社梅の花グループ様：銀座並木通店での設置風景



▲学校法人関東国際学園様：教室への設置風景

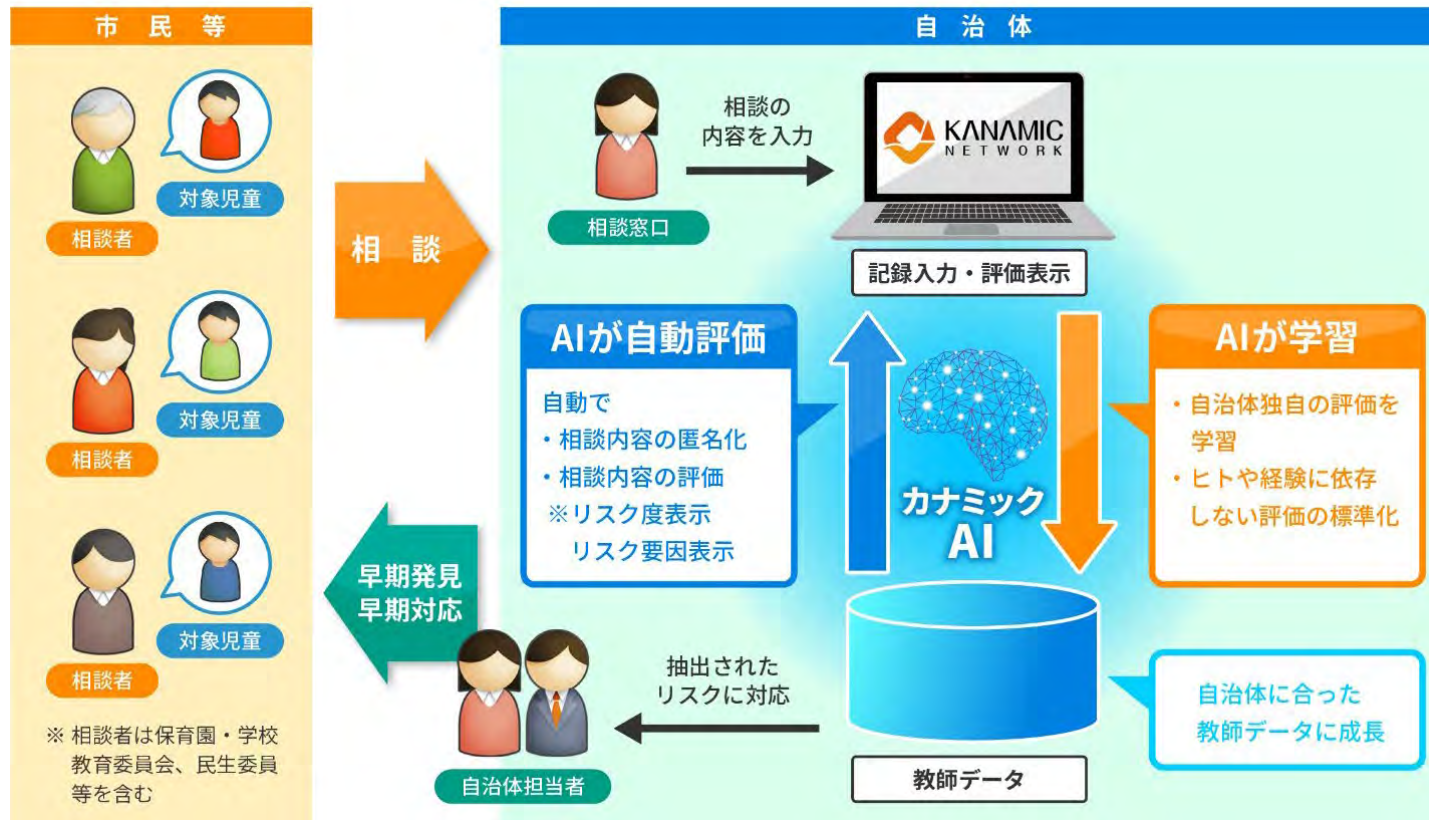
当社が販売する屋内用紫外線照射装置「UVCエアークリーンmanager®」を株式会社梅の花様のグループ店舗、学校法人関東国際学園様の教室、カフェテリア、図書室、職員室、保健室等に、ご導入いただきました。

<サービス紹介ページURL> <https://www.kanamic.net/uvc/>

# 6-4.カナミック独自AI開発

2020年7月9日発表

## 自治体向け「要支援要保護児童等リスクアセスメントAI評価システム」販売開始



本システムを活用することで、厚生労働省が提示している「児童虐待に関わる児童相談所と市町村の共通リスクアセスメントツール」のリスク要因およびリスク度をAIの活用により自動的に判定することができ、さらに基礎AIデータから、自治体ごとの記録情報に応じて、自治体職員が評価した結果をシステムにフィードバックすることができ、教師データを自治体ごとの事情に即して成長させることができます。

## 医療・介護業界向けに 電子契約「クラウドサイン」販売で業務提携



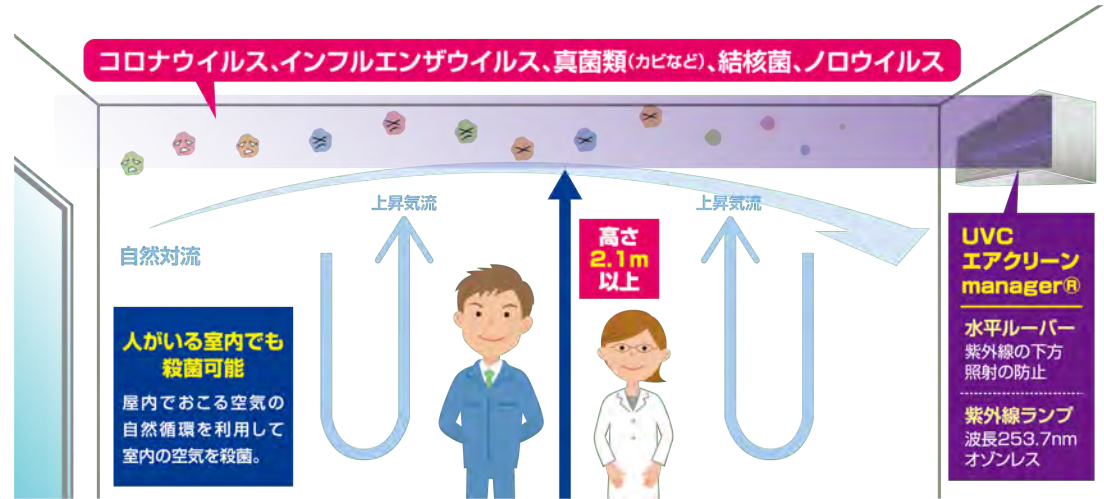
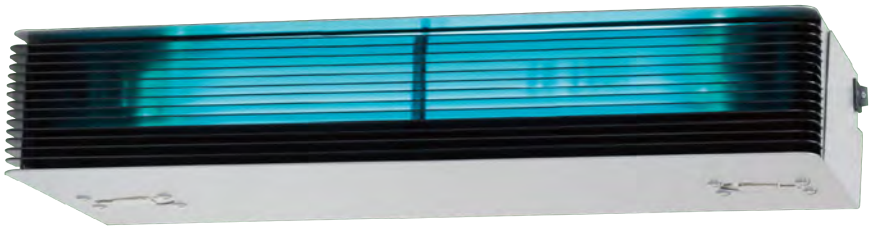
クラウドサインは、「紙と印鑑」を「クラウド」に置き換え、契約作業をパソコンだけで完結できるWeb完結型クラウド契約サービスです。全てがクラウド上で完結するため、契約締結のスピード化とコスト削減を実現いたします。電子契約機能には、電子署名とタイムスタンプが施されており「いつ・誰が・何を契約したか」を確認できるため、法的証拠力を担保します。

今後、医療・看護・介護・保育等事業における更なる生産性向上に貢献すべく、カナミッククラウドサービスと弁護士ドットコム社が展開する「クラウドサイン」とのシステム連携および「クラウドサイン」の販売で業務提携をいたしました。

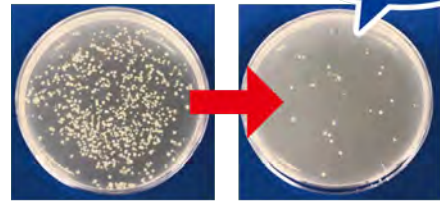
# 6-6. 新型コロナウイルス感染症対策関連②

2020年4月23日発表

## 屋内空間除菌装置「UVCエアクリーンmanager®」販売開始



試験結果  
ウイルス除去率  
99.99%達成!

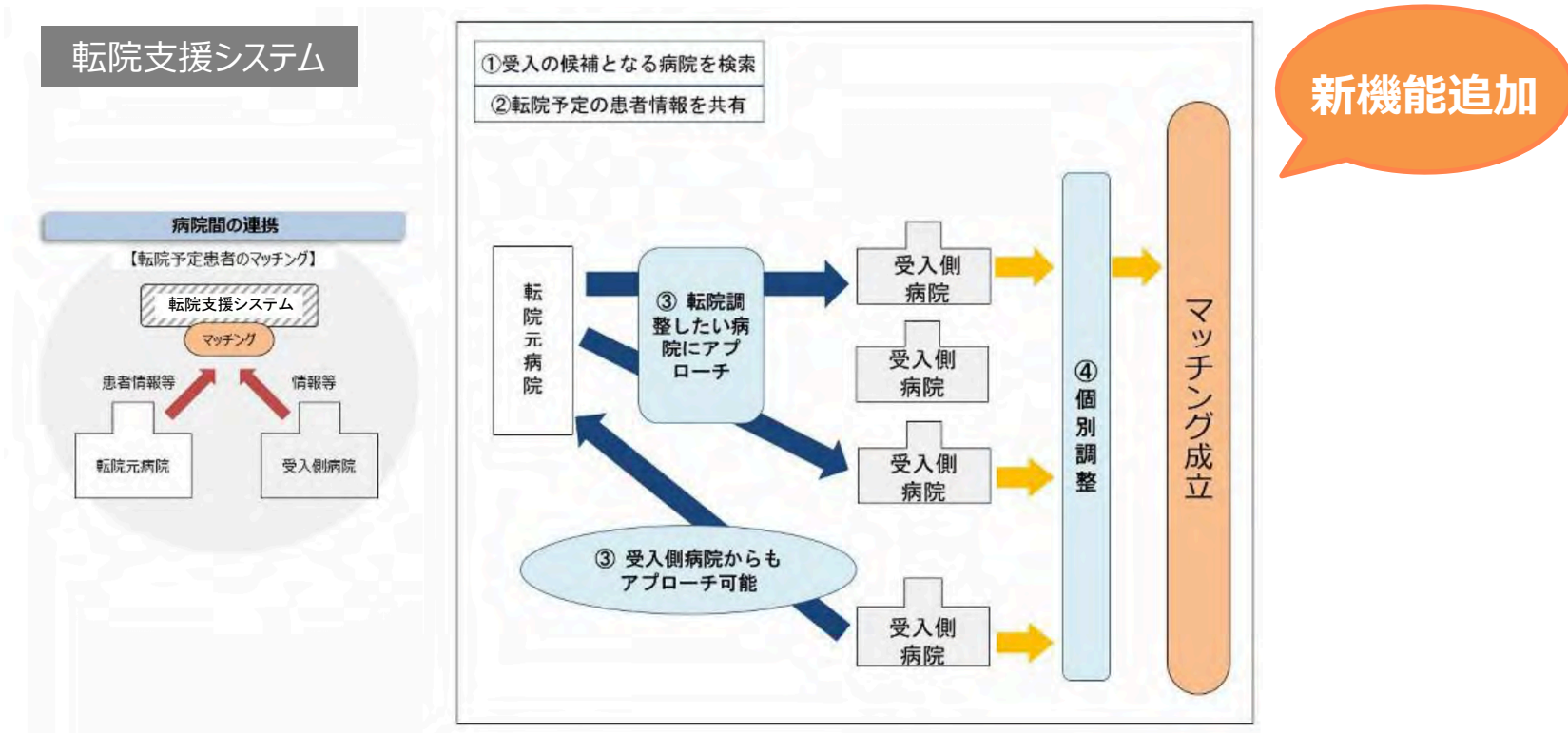


単位pfu	代替ウイルス		
	試験機不稼働	試験機稼働	除去率
噴霧後(分)			
0	1.3x10 <sup>6</sup>	1.3x10 <sup>6</sup>	—
15	1.2x10 <sup>6</sup>	6.0x10 <sup>4</sup>	95.0
30	1.1x10 <sup>6</sup>	3.0x10 <sup>3</sup>	99.73
45	1.0x10 <sup>6</sup>	5.0x10 <sup>2</sup>	99.95
60	9.4x10 <sup>5</sup>	1.9x10 <sup>2</sup>	99.98
90	8.4x10 <sup>5</sup>	1.8x10 <sup>2</sup>	99.99

結果: インフルエンザ代替ウイルス  
表: プラーク形成数  
(plaque formation unit, pfu)/10 Liter air

医療機関、介護事業者、学校・保育施設、飲食店等に対して株式会社コムラック（本社：埼玉県三郷市 代表取締役：畑野裕睦）が製造する屋内空間の紫外線照射装置「UVC エアクリーン manager®」の販売を開始致しました。 <サービス紹介ページURL> <https://www.kanamic.net/uv/>

## 東京都多職種連携ポータルサイトに新機能 「新型コロナウイルス感染症患者対応医療機関検索システム」



東京都からの受託により昨年度に開発致しました「東京都多職種連携ポータルサイト」に新たな機能として「新型コロナウイルス感染症患者対応医療機関検索システム」を構築する為の機能改修業務を受託しリリースを致しました。

## 衛生用品の不足解消を目的に 「#SAVE YOUR LIFE」プロジェクトと提携



**N95医療用マスク**  
(米国FDAの認証済み)



**使い捨てマスク**



**ハンドクリーンジェル**

医療・看護・介護・保育等事業者における衛生用品の不足を解消することを目的に、株式会社ピアラ（本社：東京都渋谷区、代表：飛鳥貴雄）と提携し、同社の実施する「#SAVE YOUR LIFE」プロジェクトへの販売協力を開始致します。

# 6-9.新型コロナウイルス感染症対策関連⑤

2020年4月3日 - 4月13日発表

## BabyBusと共同で医療・看護・介護・保育等の事業者向けに マスク約35万枚を寄付



3,347 件（総事業所数13,373事業所）  
からのご応募をいただきました

子育て分野の知育コンテンツを提供する宝宝巴士（福建）网络科技有限公司「ベビーバス（福建）ネットワーク技術有限会社」（本社：中華人民共和国福建省、董事長：唐光宇、以下「BabyBus」）と共同で日本国内の医療・看護・介護・保育等の事業者を対象としてマスク約35万枚を寄付する企画を行いました。



## 「ナースケアグループ」が「カナミッククラウドサービス」を活用してテレワーク導入



▲  
「全国訪問ボランティアナースの会キャンナス」の設立者でありナースケアグループとして訪問看護をはじめヘルパーステーション、デイサービスなどを経営されている菅原由美さん

新型コロナウイルスの感染拡大などで外出自粛や在宅勤務が推奨されている中、テレワークによる「働き方改革」にカナミッククラウドサービスが利活用されています。

## 経済産業省「IT 導入補助金 一次公募（臨時対応）」で 「カナミッククラウドサービス」が対象ツールに認定

**IT導入補助金2020**  
令和元年産補正サービス等生産性向上IT導入支援事業

gBizID

中小企業・小規模事業者のみなさまへ  
「お悩みに効く」ITツールの特徴をご紹介  
**業種別お悩み解決ITツール機能**

【(続報) 新型コロナウイルス感染症拡大防止に伴うコールセンター再開のお知らせ】  
現在、休止しております本事業のコールセンターですが、2020年4月21日より一部コールセンター機能を再開いたします。ただし、緊急事態宣言が発令されていることを鑑み、一時的に窓口を絞っての再開となりますので、混雑の状況によりましては、驚がりにくることが予想されます。何卒ご理解賜りますようお願い申し上げます。  
なお、お問い合わせフォームについては引き続きご利用頂けますので、併せてご利用頂けますようお願いいたします。

**新着情報**

2020.3.31 「IT導入補助金2020 1次公募（臨時対応）」の受付は終了いたしました。

2020.3.13 昨今のコロナウイルスの影響を勘案した景気対策としてIT導入補助金2020 1次公募（臨時対応）を行います。詳しくはこちらをご確認ください。

**更新情報**

2020.4.24 「IT導入補助金2020 公募要領 通常枠（A、B類型）版」「IT導入補助金2020 公募要領 特別枠（C類型）版」を更新しました。

2020.4.22 「IT導入補助金2020 公募要領 通常枠（A、B類型）版（暫定版）」「IT導入補助金2020 公募要領 特別枠（C類型）版（暫定版）」を更新しました。

この度の新型コロナウイルス感染症拡大の景気対策として、経済産業省が実施する「サービス等生産性向上IT導入支援事業」が3月13日より臨時で開始となり、「IT導入支援事業者」に引き続き認定されました。

2020年3月9日発表

## 「健康経営優良法人 2020」に認定



地域の健康課題に即した取り組みや日本健康会議が進める健康増進の取り組みをもとに「従業員の健康管理を経営的な視点で考え、戦略的に取り組んでいる法人」として、経済産業省、厚生労働省および日本健康会議が共同で特に優良な健康経営を実践している大企業や中小企業等の法人を顕彰する「健康経営優良法人 2020」に選定されました。

# 6-13.介護現場での定着率の向上や現場の負荷軽減

2020年1月6日発表

## 医療・看護・介護業界向け人材紹介サービス および給与前払いサービスの提供を開始

【介護業界の現在の状況】



【カナミック人材紹介サービス】



医療・介護業界での採用が困難である状況や定着率が低く離職率が高い現状に対して、低手数料の人材紹介サービスおよび求職者の給与前払いで働きたいニーズに対応できる総合的なサービスを提供致します。また、カナミッククラウドサービスにおいて、今後給与前払いシステムの IT 化支援サービスの提供も開始致します。

本説明において提供される資料ならびに情報は、いわゆる「見通し情報」(forward-looking statements) を含みます。

これらは、現在における見込み、予測およびリスクを伴う想定に基づくものであり、実質的にこれらの記述とは異なる結果を招き得る不確実性を含んでおります。

それらのリスクや不確実性には、一般的な業界ならびに市場の状況、金利、通貨為替変動といった一般的な国内および国際的な経済状況が含まれます。

今後、新しい情報・将来の出来事等があった場合であっても、当社は、本発表に含まれる「見通し情報」の更新・修正をおこなう義務を負うものではありません。