

2016年12月期 第1四半期決算補足資料

2016年5月13日

株式会社ALBERT(アルベルト) 【東証マザーズ3906】

$$G_{\mu\nu} = \frac{8\pi G}{c^4} T_{\mu\nu}$$

$$\frac{D\nu\mu}{d\tau} = 0$$

$$E = mc^2$$

$$R_{\mu\nu}$$

$$g_{\mu\nu}$$

ソリューション
開発

プラットフォーム
構築

最適化
モデリング

テキスト&
画像解析

データ
マイニング

分析力
Analytical
Technology

多変量

マーケティング
リサーチ

大規模

- **会社概要**
- **2016年12月期第1四半期業績ハイライト**
- **前年同期比較**
- **ご参考資料**
- **事業等のリスク**

社名	株式会社ALBERT（アルベルト）
証券コード	3906
設立	2005年7月1日
所在地	東京都新宿区西新宿1-26-1 新宿野村ビル15階
代表者	代表取締役社長 上村 崇
事業内容	ビッグデータを活用したマーケティングソリューション事業
従業員数	60名（2016年3月31日現在）
加盟団体	一般社団法人 データサイエンティスト協会 賛助会員

年 月	事 項
2005年7月	東京都渋谷区に株式会社ALBERT設立（資本金60,000千円）
2007年11月	「おまかせ！ログレコメンダー」商品化
2011年10月	デジタル・アドバタイジング・コンソーシアム株式会社と資本業務提携契約を締結
2011年11月	CRMソリューション「smarticA!」リリース
2012年4月	「smarticA!キャンペーンマネジメント」リリース
2012年12月	「smarticA!データマイニングエンジン」リリース
2013年2月	「プライベート・データマネジメントプラットフォーム（プライベートDMP）」リリース
2013年6月	アトリビューション分析サービス開始
2013年7月	「企業向けデータサイエンティスト養成講座」スタート
2013年10月	「おまかせ！ログレコメンダー」を「Logreco」に名称変更
2015年2月	東京証券取引所マザーズ市場に上場
2015年2月	東京都新宿区に本店移転
2015年3月	マップソリューション株式会社と資本業務提携契約を締結
2015年3月	エヴィクサー株式会社と資本業務提携契約を締結
2015年8月	バーチャレクス・コンサルティング株式会社の株式を取得。業務提携契約を締結
2015年9月	Deep Learning（ディープラーニング）を用いて大量の画像を解析し、自動的にタグ付けるサービスを開始
2016年3月	アクセンチュア株式会社とビッグデータアナリティクス領域での協業を発表

経営理念

分析力をコアとし、
顧客の意思決定と問題解決を支援する。

事業コンセプト

分析力をコアとするマーケティングソリューションカンパニー



ALBERTは「分析力」を武器に ビッグデータ・アナリティクス市場にて 2つのソリューションサービスを提供しています。

マーケティングプラットフォーム
(smarticA!DMP)

アナリティクス・コンサルティング

Marketing
Platform マーケティングプラットフォーム
SmarticA!DMP

- ・データマイニングエンジン(レコメンドエンジン)
- ・キャンペーンマネジメント
- ・行動ターゲティング広告システム
- ・統合データウェアハウス (DWH)
- ・統計解析ソフトウェア
- ・BIツール



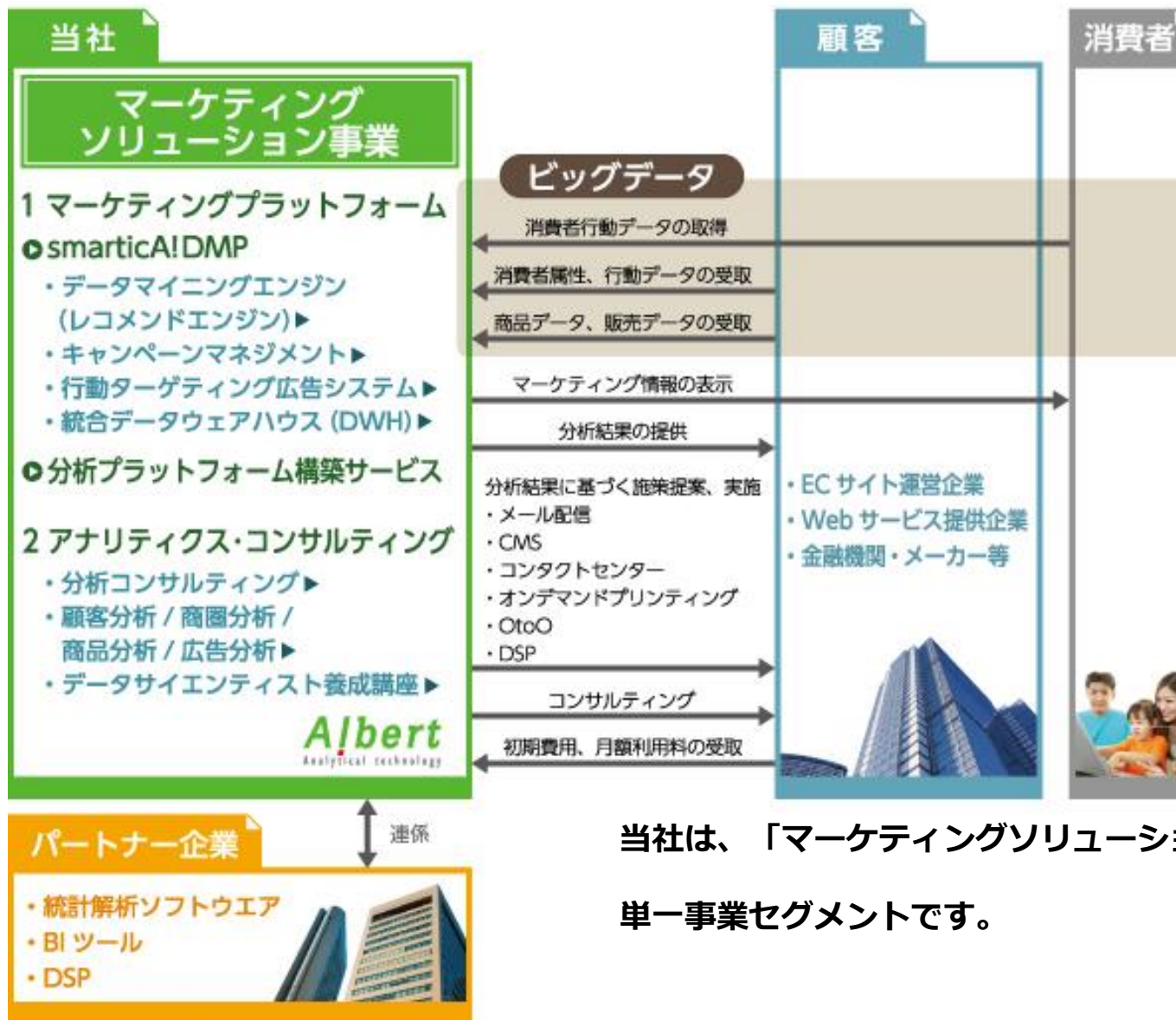
×

Analytics &
Consulting アナリティクス・コンサルティング

- ・分析コンサルティング
- ・顧客分析 / 商圏分析 / 商品分析 / 広告分析
- ・データサイエンティスト養成講座



ALBERTの事業系統図



当社は、「マーケティングソリューション事業」の
単一事業セグメントです。

<収益状況>

- ◆売上高は、概ね計画通りに推移。
- ◆粗利率が前年同期比4.5%増加（前第1四半期47.6%、今第1四半期52.1%）
- ◆利益面においては、当第1四半期会計期間より、法定外有給休暇の買取りに伴う支出に備える為、「有給休暇引当金」を固定負債に計上し、「有給休暇引当金繰入」を販管費としてそれぞれ16,808千円行った結果、従来の方法によった場合と比べ、営業利益、経常利益及び四半期純利益がそれぞれ15,856千円減少。
- ◆上記の結果、営業損失14,302千円、経常損失15,210千円、四半期純損失15,355千円となった。

前年同期比較

※数値は累計期間数値

単位：千円

	2015Q1 (2015/1/1~3/31)	2016/Q1 (2016/1/1~3/31)	増減額
営業収益 (売上高)	302,278	235,327	△66,951
売上原価	158,285	112,540	△45,745
売上総利益	143,993	122,787	△21,206
販売管理費	112,893	137,089	24,196
営業利益	31,100	△14,302	△45,402
経常利益	25,055	△15,210	△40,265

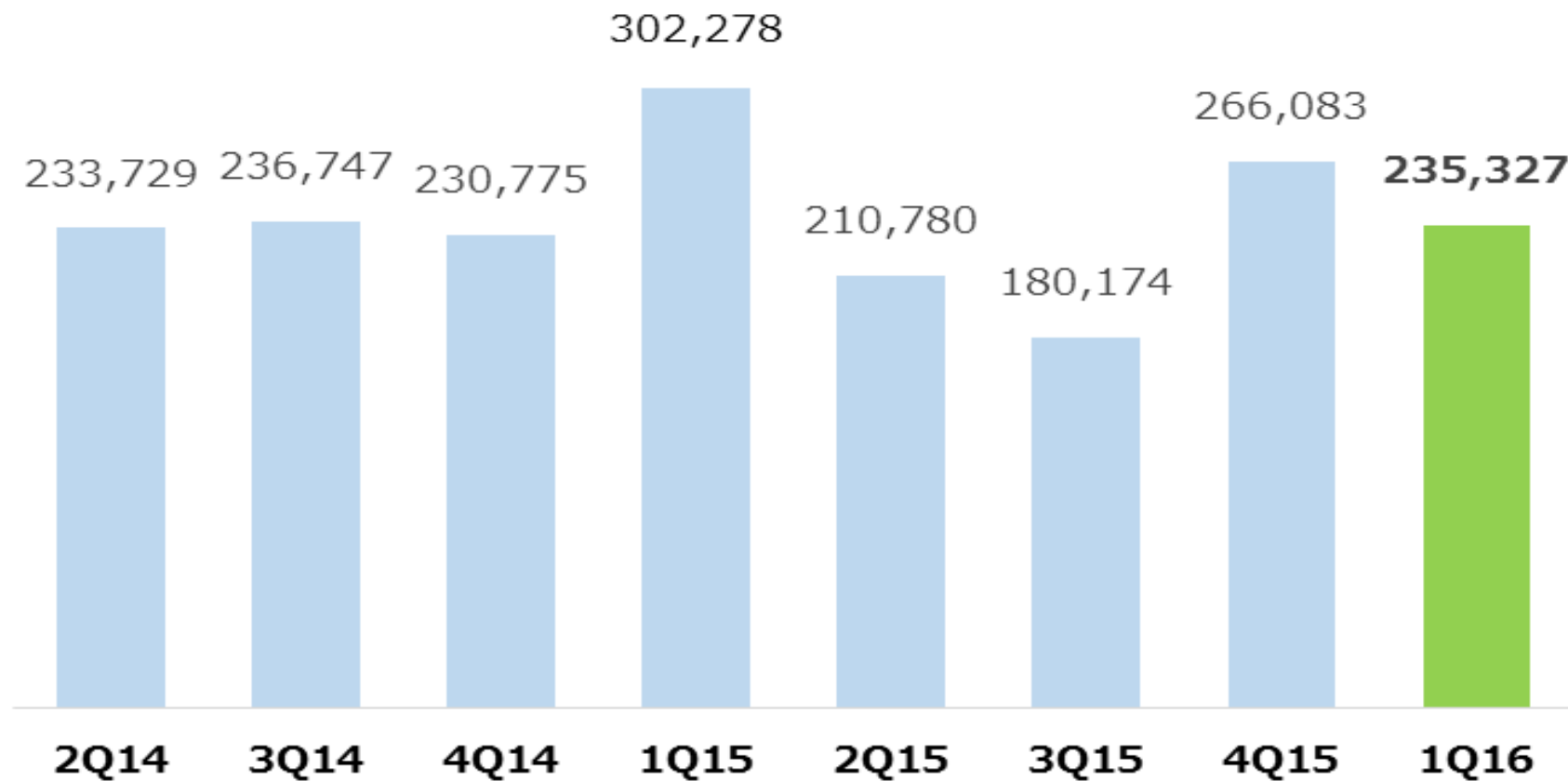
バランスシート（サマリー）の状況

単位：千円

	2015Q1 (2015/3/31)	2016/Q1 (2016/3/31)	増減額
流動資産	751,098	695,910	△55,188
（うち現預金）	523,882	513,459	△10,423
（売上債権）	152,856	136,290	△16,566
固定資産	222,072	270,649	48,577
資産合計	973,170	966,560	△6,610
流動負債	115,749	105,525	△10,224
固定負債	0	16,808	16,808
負債合計	115,749	105,525	△10,224
純資産合計	857,420	844,225	△13,195
負債・純資産合計	973,170	966,560	△6,610

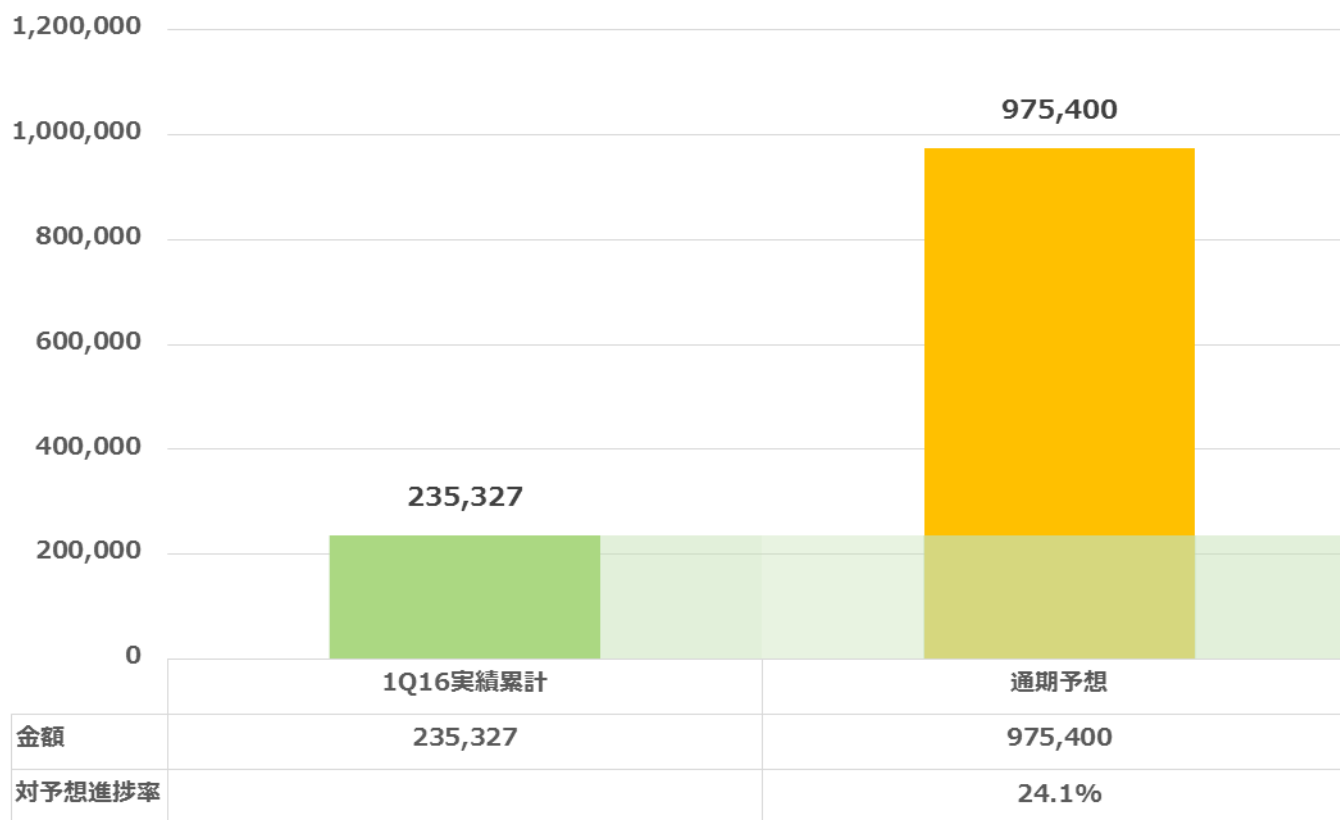
四半期ベースでの売上高は概ね計画通りに進捗

単位：千円

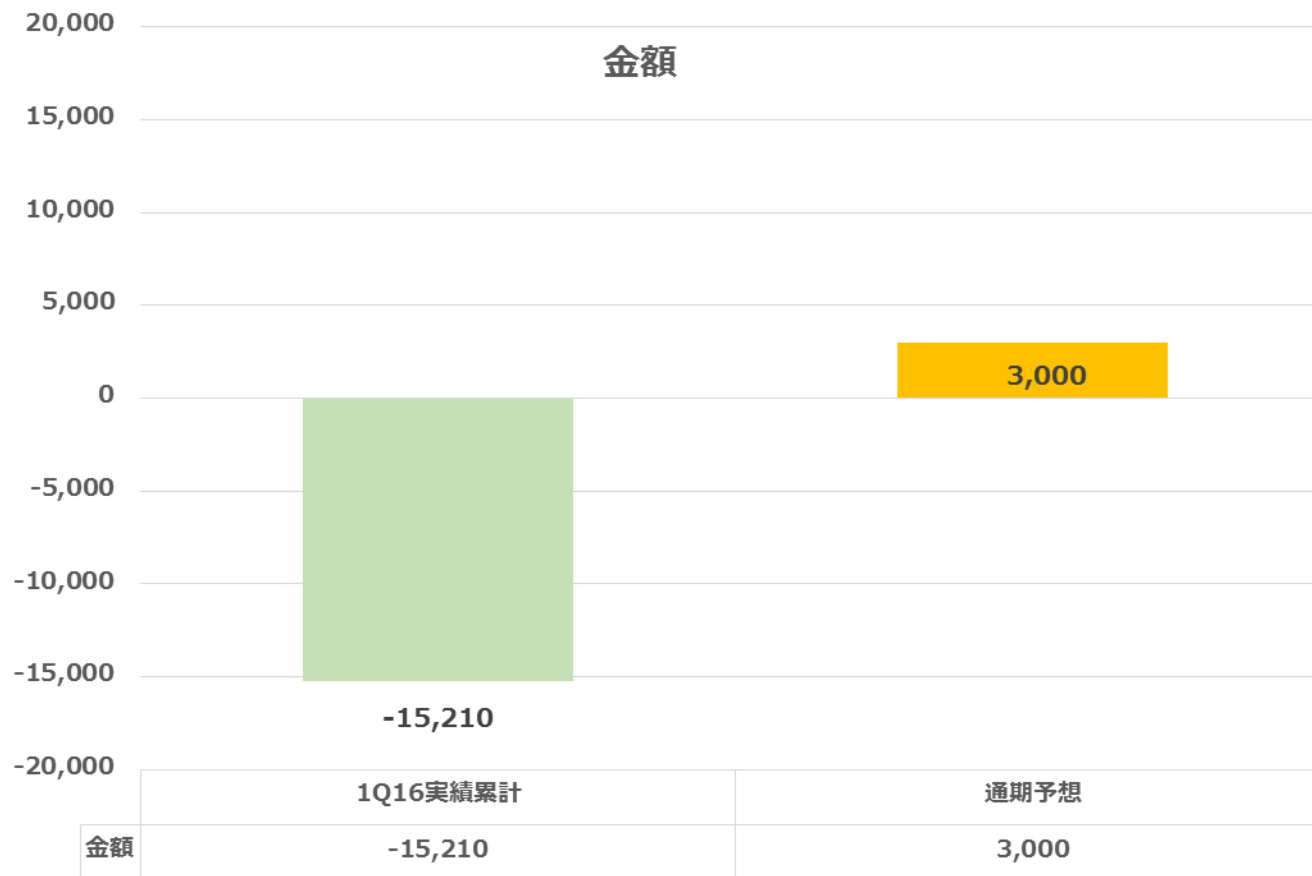


累計営業収益（売上高）の状況

単位：千円



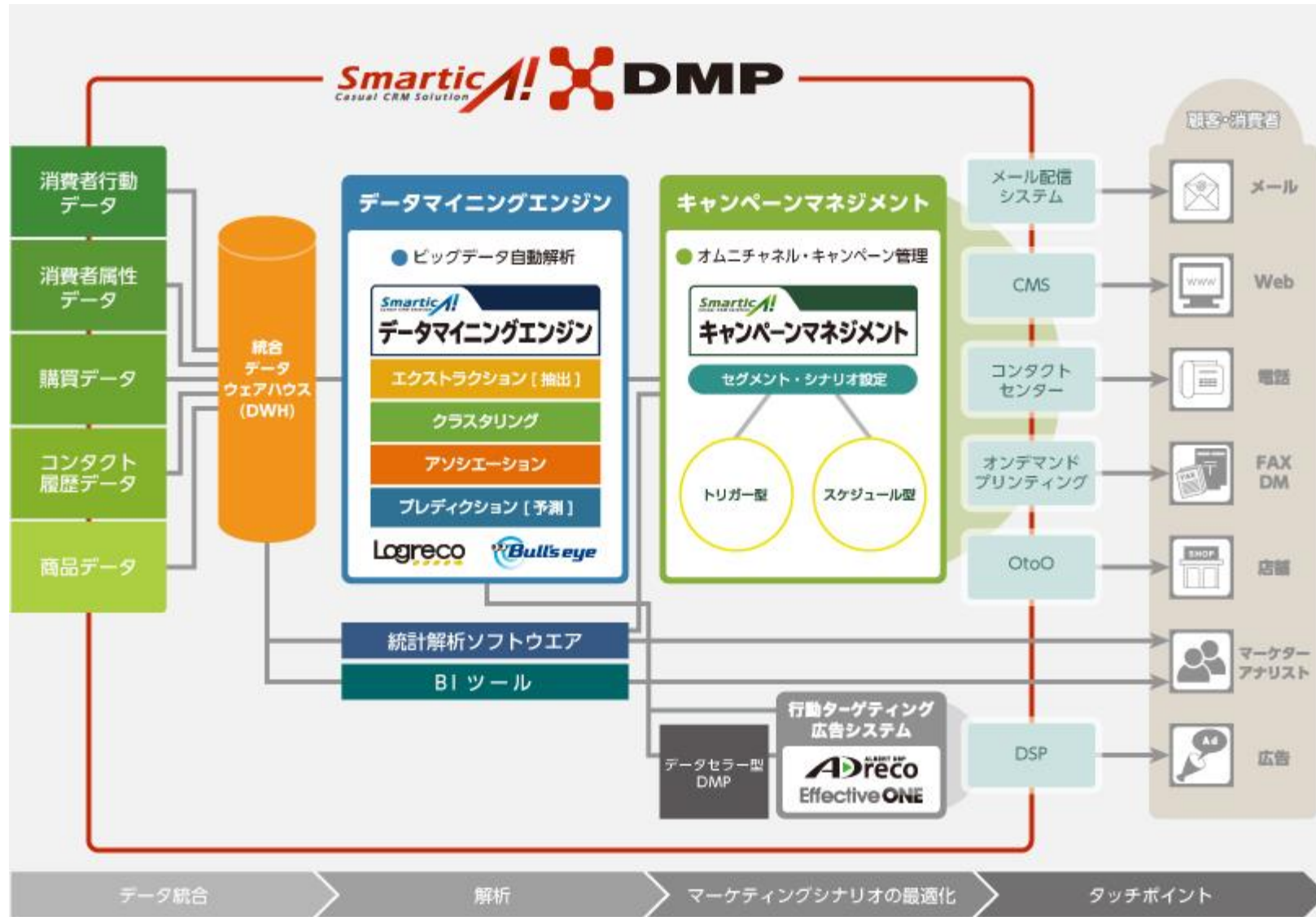
単位：千円



以下3社との業務提携及び事業提携を発表

- ◆Web運営基盤ツールとして最適な「SITE PUBLIS 4」（サイト・パブリス・フォー）を提供している株式会社ミックスネットワークと業務提携
- ◆世界有数のコンサルティングファームであるアクセンチュア株式会社とビッグデータアナリティクス領域で、共同でソリューションの開発、提供を行なう事業提携
- ◆スマートフォン向けおもてなし販促プラットフォームを手掛ける株式会社Socketと業務提携

smarticA!DMPは、企業内に蓄積される大量データを統合して蓄積し、自動的にデータマイニングをした上で、オムニチャネルのコミュニケーションをキャンペーンマネジメントで最適化することができる最先端DMPです。



オムニチャネルコミュニケーションを自動最適化

ALBERTのsmarticA!DMPはシステムとして下記3つの強みを持っています。

柔軟且つ拡張性に富む純国産システム

独自開発

海外パッケージ製品等を活用すると中身がブラックボックスでチューニングが出来なかったり、カスタマイズが開発国依存だったりとプライベート化のメリットが無くなります。smarticA!はALBERTの独自開発であるためアルゴリズムの開示が可能で、柔軟なカスタマイズにも対応できます。

スモールスタート スケーラブル

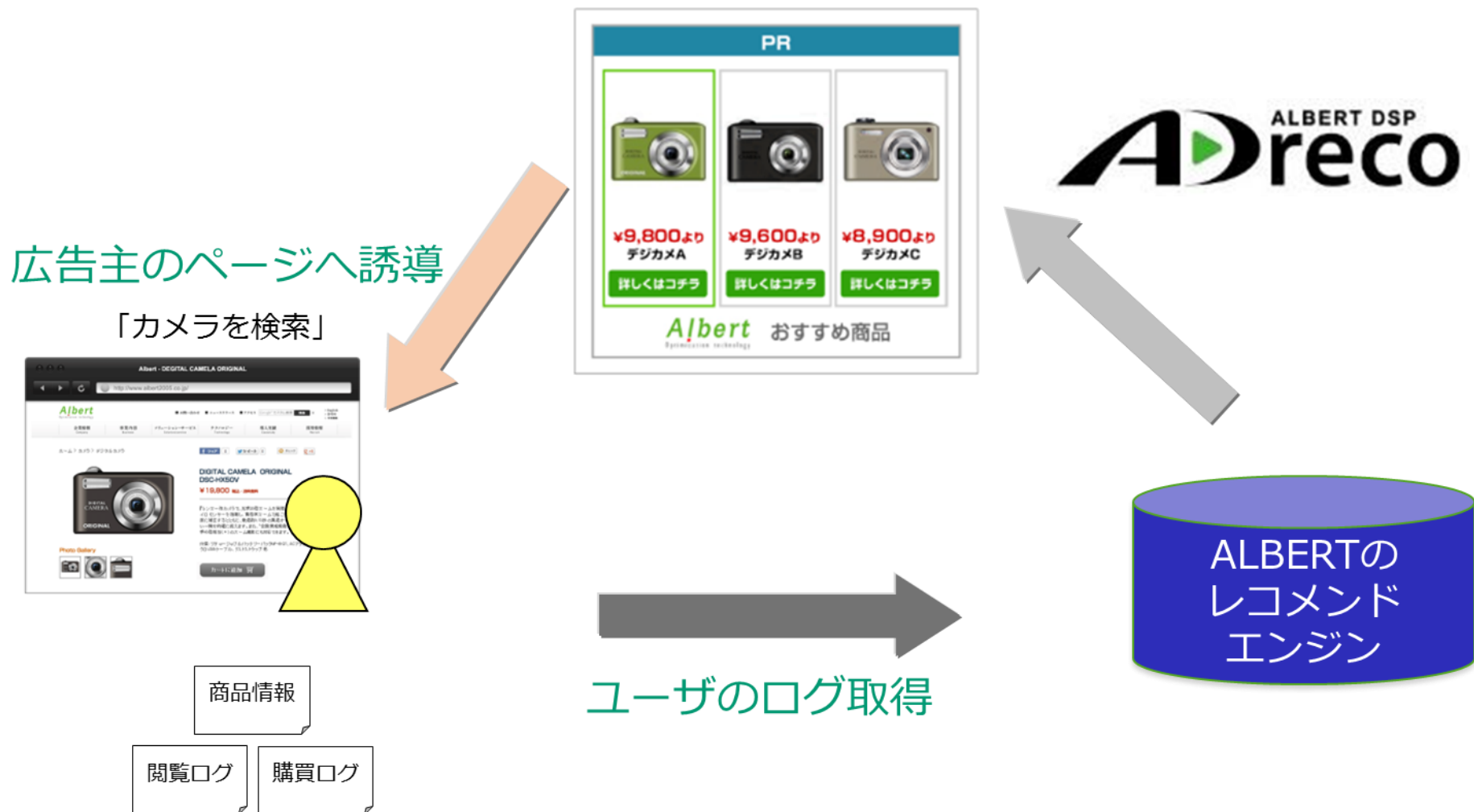
クラウドサービスとして提供できるため、導入当初は少ないインフラ投資で構築し、拡大に合わせて順次スケールさせていくことができます。

セミ・オーダー カフェテリア方式

パッケージのように仕様が固定的でなく、柔軟なカスタマイズ出来る上、モジュール化されたエンジンの必要部分だけを選択的に導入できるため、既存のシステムをリプレイスせず最大限に生かした構成にすることができます。

「ADreco」は国内外330サイト以上の導入実績で培った高精度ロジックを搭載したレコメンド型広告配信サービス（DSP）です。Cookieベースでユーザーを特定し、個々人の嗜好性に合った広告をターゲティングして表示します。

ユーザーを特定しレコメンド型広告として配信

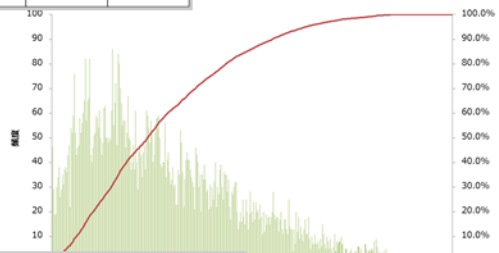


smarticA!DMPを導入した後も様々な視点でデータを分析しながらPDCAを回していくことが重要です。ALBERTではこういったPDCA支援のためのアナリティクス・コンサルティングサービスも一環して提供しています。

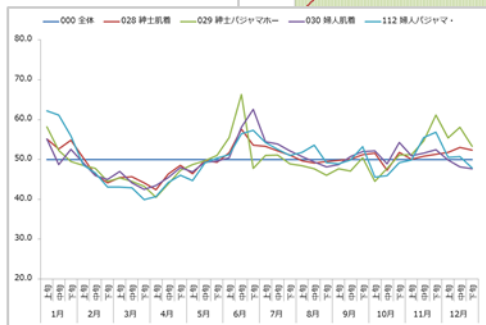
ユーザークラスタリング

Cluster1	Cluster2	Cluster3	Cluster4	Cluster5	Cluster6
ぼっちゃり洋服好き	ぼっちゃり下着 商品買い	子供服 ときどきインテリア	靴&レグウェア好き	タオルと 子供のペット用 グッズ	トップスにこだわり
レグウェア 部屋着好き	チュニックで おでかけ	かちっとスーツや シャツ好き	矯正下着命	小物で オシャレさん	ぼっちゃり 下着 セットもの
アクティブ スポーツウェア	部屋着とスタイル グッズ	娘とお父さんの ものは節約	シャツプラス 下着は節約	ブラジャーとシャ ーツは通販で	トップスのみ買 います
Cluster19	Cluster20	Cluster21	Cluster22	Cluster23	Cluster24
ぼっちゃり トップスのみ買 います	ブラジャーとサン ダルは通販	ハンプスにこだ わりがあります	肌着やインテリ ア生活雑貨を買う	紳士靴下と 息子の洋服	スカートとインテ リア

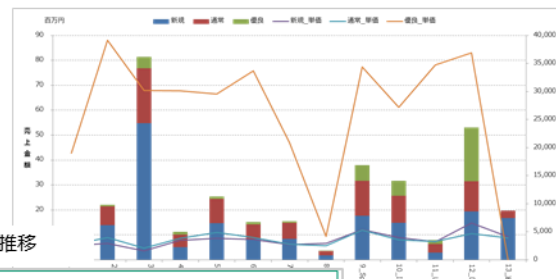
レポート商材購買分析



季節トレンド分析



クラスター別RFM



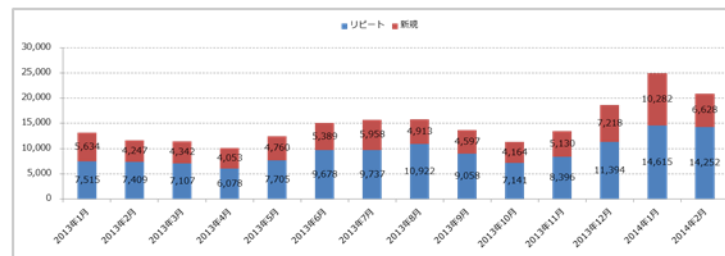
顧客単価推移



RFM推移

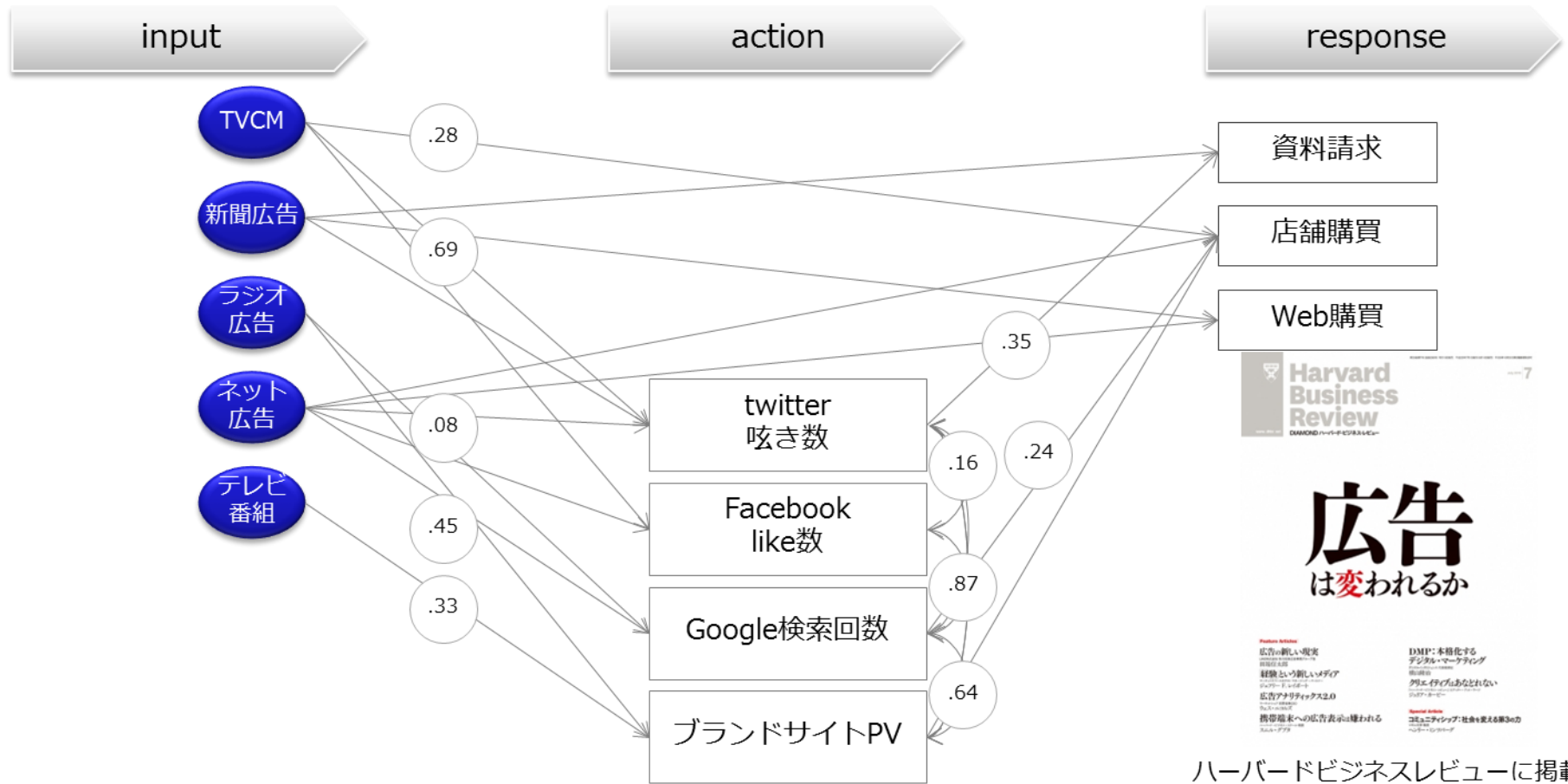
		3月末時点				
		ファン	NEW	ヘビー	ライト	
4月末 時点	ライト	217,251	7,461 (3.4%)	7,263 (3.3%)	4,411 (2.0%)	198,116 (91.2%)
	ヘビー	74,697	10,649 (14.3%)	584 (0.8%)	57,130 (76.5%)	6,334 (8.5%)
	NEW	86,407	4,609 (5.3%)	2,943 (3.4%)	3,130 (3.6%)	75,725 (87.6%)
	ファン	76,110	20,038 (26.3%)	103 (0.1%)	54,715 (71.2%)	1,815 (2.4%)
none		125,713	16,467 (13.1%)	57,580 (45.8%)	7,889 (6.3%)	43,777 (34.8%)

新規/レポート推移



アナリティクス・コンサルティングサービスでは、4マスプロモーションやインターネット広告が、クライアントのKPIにどのような影響を与えたかを分析するなど、他社では難しい高度な分析サービスを提供しています。

ベイジアンネットワークによる影響度の可視化



- 本発表において提供される資料及び情報は、いわゆる「見通し情報（forward-looking-statements）」を含みます。将来の見通しに関する記述は、現在入手可能な情報に基づく当社または当社の経営陣の仮定及び判断に基づくものであり、既知または未知のリスク及び不確実性が内在しています。また、今後の当社事業を取り巻く経営環境の変化、市場の動向、その他様々な要因により、これらの記述または仮定は、将来実現しない可能性があります。
- これらリスクや不確実性には、一般的な業界並びに市場の状況、金利、通貨為替変動等、一般的な国内及び国際的な経済状況が含まれます。
- 今後、新しい情報・将来の出来事等があった場合であっても、当社は、本発表に含まれる「見通し情報」の更新・修正を行う義務を負うものではありません。

※お問合せ先

株式会社ALBERT 経営管理部

〒163-0515 東京都新宿区西新宿1-26-2 新宿野村ビル15F

TEL : 03-5909-7510 (代表) URL : <http://www.albert2005.co.jp/>

分析力をコアとするマーケティングソリューションカンパニー

