



株式会社メディア工房
Media Kobo, Inc.

個人投資家向け会社説明会

<東京証券取引所マザーズ 証券コード:3815>

株式会社メディア工房

平成26年7月24日



CONTENTS

決算概要	1
経営成績	2
財務状態	3
業績・株価ハイライト	4
事業概要	5
セグメント紹介	6
PCコンテンツ	7
MBコンテンツ	9
コンテンツ事業のリアル展開	17
コンテンツ事業の海外展開	19
ブランド事業	20
O2O広告事業	21
メディア工房グループの今後の戦略	23
参考資料	24
業績・配当予想について	24
会社概要	25



決算概要

連結

(百万円)	前期連結3Q (2013年8月期)	当期連結3Q (2014年8月期)	増減額	増減率
売上高	1,854	1,859	4	0.26%
売上原価	585	620	35	6.01%
売上総利益	1,269	1,238	-30	-2.40%
販売費及び一般管理費	728	747	18	2.57%
営業利益	540	491	-49	-9.09%
営業外収益	5	6	0	8.68%
営業外費用	7	15	8	103.09%
経常利益	538	481	-56	-10.53%
特別利益	0	0	0	-
特別損失	18	0	-18	-
税引前当期純利益	519	482	-37	-7.22%
当期純利益	317	265	-51	-16.29%

連結

新規事業の本格展開に伴い、費用先行。

(株)MKアソシエイツの連結に伴い、販管費40百万円増。

将来に向けての先行投資

個別

(百万円)	前期個別3Q (2013年8月期)	当期個別3Q (2014年8月期)	増減額	増減率
売上高	1,827	1,822	-5	-0.28%
売上原価	585	607	21	3.73%
売上総利益	1,242	1,215	-27	-2.18%
販売費及び一般管理費	689	668	-21	-3.12%
営業利益	552	546	-5	-0.99%
営業外収益	8	8	0	2.95%
営業外費用	7	8	0	11.49%
経常利益	552	546	-6	-1.11%
特別利益	0	0	0	-
特別損失	37	0	-37	-
税引前当期純利益	515	547	31	6.08%
当期純利益	312	330	18	5.84%

個別

コンテンツ事業を主力とする個別の業績は堅調。

FP→SPへの対応が順調。

当期純利益は過去最高



連結

(百万円)	前期連結 (2013年8月期末)	当期連結3Q (2014年8月期)	増減額	増減率
流動資産	2,566	2,859	293	11.40%
有形固定資産	282	289	7	2.59%
無形固定資産	38	32	-5	-14.92%
投資その他の資産	485	468	-17	-3.60%
繰延資産	0	31	31	-
資産合計	3,373	3,682	309	9.16%
流動負債	914	977	62	6.87%
固定負債	631	702	70	11.18%
負債合計	1,546	1,679	133	8.63%
純資産合計	1,826	2,002	175	9.61%
負債純資産合計	3,373	3,682	309	9.16%

財政状態(連結)

- 資産の増加
現金預金 387百万円増加
- 負債の増加
借入金 199百万円増加
- 純資産の増加
利益剰余金 117百万円増加

単体

(百万円)	前期個別 (2013年8月期末)	当期連結3Q (2014年8月期)	増減額	増減率
流動資産	2,601	2,901	299	11.53%
有形固定資産	278	286	7	2.70%
無形固定資産	33	24	-8	-25.55%
投資その他の資産	489	592	102	20.91%
繰延資産	0	0	0	-
資産合計	3,403	3,804	401	11.79%
流動負債	895	973	78	8.73%
固定負債	631	702	70	11.18%
負債合計	1,527	1,676	148	9.75%
純資産合計	1,876	2,128	252	13.45%
負債純資産合計	3,403	3,804	401	11.79%

安定した財務体質

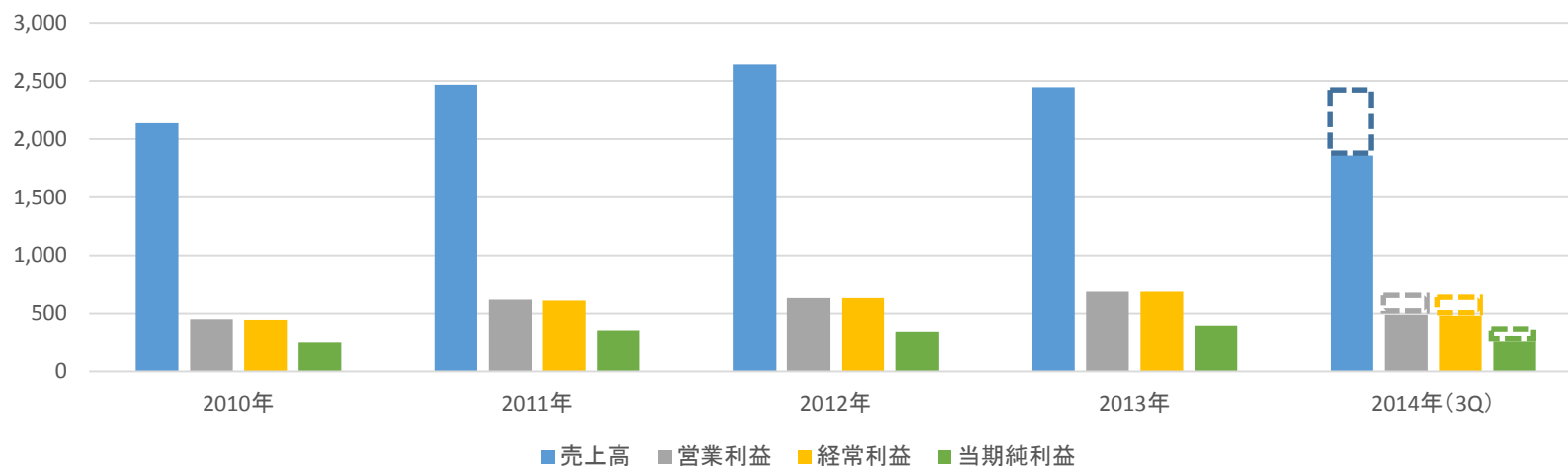
- 現金預金 2,100百万円
- 借入金 1,417百万円

実質の無借金経営

(株)メディア工房グループでは、盤石な財務基盤を維持しつつ、積極的な新規事業の展開及び戦略的なM&Aを実施して参ります。



主要経営指標の推移(連結)



株価の推移





事業概要

セグメントの紹介とその売上高構成比

コンテンツ 事業

PC及びモバイル向けに主に占いコンテンツを提供しています。
近年のスマートフォンの普及に伴い、スマートフォンの対応を強化しており、配信網の拡大、コンテンツジャンルの拡充など様々な施策を試みています。

ブランド 事業

「DPG!」を冠したブランドにて複合ビジネス(オムニチャネル)を構築中。
平成25年9月からスタートし、青山のアパレルを中心とした実店舗、ECサイト等を展開しています。
平成26年7月にはゲームの配信を行い、リアルとバーチャルを融合したビジネスモデルにて収益化を目指しています。

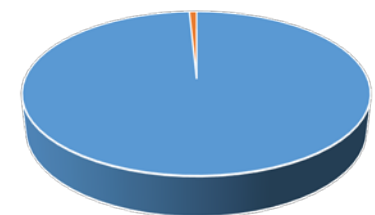
その他

主力の占いコンテンツとの相乗効果が見込まれるビジネスを展開。
平成25年5月から電話占いサービスを展開しており、平成26年4月からは独自開発システムの受託ビジネスも併せ単月黒字化。

2014年8月期第3四半期

(百万円)	報告セグメント		その他	全社費用等	合計
	コンテンツ事業	ブランド事業			
売上高	1,833	9	15	-	1,859
(売上高構成比)	98.60%	0.48%	0.81%	-	100.00%
営業利益(損失)	812	-48	-33	-239	491

※売上高・営業利益ともに、内部取引を含む数値を表示しております。



■ コンテンツ事業 ■ ブランド事業他

PCコンテンツ事業の紹介

PC

Yahoo!や@niftyなどの大手ISPへ占いコンテンツを提供しています。
鑑定実績豊富で話題性のある占い師が多数登場し、ユーザーの満足度を高めています。
「占術」にも徹底してこだわっており細密にロジックをプログラミングしています。
このこだわりから導き出される的中率こそが、ユーザーの支持を受ける源泉となっています。
市場が縮小傾向の中、売上高・利益ともに堅調に推移。

**株式会社GyaO パートナー感謝祭
Yahoo!占い部門 優秀賞(平成25年11月)**



株式会社GyaO様は、「占いをもっと身近に！」をテーマに、
利用者規模国内最大級のサービス「Yahoo!占い」を運営しています。
当社からは100を超える占いコンテンツを提供させていただいており、
常に新しい企画に挑戦し、斬新なデザインや大胆なアイデアを取り入れることで、
多くのユーザー様にコンテンツをご利用いただいております。



占いコンテンツ事業(PCコンテンツランキング)

当社のコンテンツは常に上位に位置し、際立った人気を誇ります。
※ 色枠:当社コンテンツ 色文字:新規リリースコンテンツ

	1位	2位	3位	4位	5位
3月6日	【国宝レベル】プロも当たると頼る“占術界の最長老”冥王星占術	セレブも“激惚れ。涙で絶賛！”断トツ当てる！【神宮青山の母】	違い歴然“プロも頼り人生活す的中力”占い界【的中の父】田口ニ州	TV・メディアで話題騒然“青森の神様”木村藤子「幸せの極意」	【的中率99%と噂多数！】掟破りの秘術解禁◆ノルディック秘神占
3月13日	泣くほど当たる関西弁！大阪天王寺の辛口鑑定「谷笠流護神推命」	【国宝レベル】プロも当たると頼る“占術界の最長老”冥王星占術	TV・メディアで話題騒然“青森の神様”木村藤子「幸せの極意」	S級の中華【占術協会会長】浅野八郎◆聖ユダヤ教3・7・12の暗号	本気で泣けて本当に当たる。感涙必至の的中力 ケセキの鑑定士 花凜
3月20日	【必中】本場台湾でも長蛇の列“日本屈指”先天易経鑑定士・紫鶴	世界震撼の秘術解禁！ 禁断占星術・ノストラダムス・大言言ホラリー	【必中】本場台湾でも長蛇の列“日本屈指”先天易経鑑定士・紫鶴	TV・メディアで話題騒然“青森の神様”木村藤子「幸せの極意」	本気で泣けて本当に当たる。感涙必至の的中力 ケセキの鑑定士 花凜 心臓ドクリの的中鑑定！ 未来も心も深淵見抜く【レイクマスター・光月】
3月27日	衝撃的中！【金賞受賞】の実力でピンリ現実回答 川崎の父・高橋伸斎	世界震撼の秘術解禁！ 禁断占星術・ノストラダムス・大言言ホラリー	【必中】本場台湾でも長蛇の列“日本屈指”先天易経鑑定士・紫鶴	TV・メディアで話題騒然“青森の神様”木村藤子「幸せの極意」	本気で泣けて本当に当たる。感涙必至の的中力 ケセキの鑑定士 花凜
4月3日	衝撃的中！【金賞受賞】の実力でピンリ現実回答 川崎の父・高橋伸斎	圧倒的人气！“弟子志願が後を絶たない”超有名占い師 原宿の母	本気で泣けて本当に当たる。感涙必至の的中力 ケセキの鑑定士 花凜	世界震撼の秘術解禁！ 禁断占星術・ノストラダムス・大言言ホラリー	表参道No.1占い師・新堂未来～心癒やされ涙する“奇跡のサロン”
4月10日	衝撃的中！【金賞受賞】の実力でピンリ現実回答 川崎の父・高橋伸斎	因縁断絶！“核心暴き”救いの道開く必中入魂鑑定～成田山◆靈断和尚	TV・メディアで話題騒然“青森の神様”木村藤子「幸せの極意」	本気で泣けて本当に当たる。感涙必至の的中力 ケセキの鑑定士 花凜	圧倒的人气！“弟子志願が後を絶たない”超有名占い師 原宿の母
4月17日	当たりすぎて殿堂入り！ リアルを暴く人気No.1的中霊視 光の潜魂師	顔面硬直【霊視力100%】で当たると噂×ロコミ多数“降霊妖怪占	TV・メディアで話題騒然“青森の神様”木村藤子「幸せの極意」	衝撃的中！【金賞受賞】の実力でピンリ現実回答 川崎の父・高橋伸斎	本気で泣けて本当に当たる。感涙必至の的中力 ケセキの鑑定士 花凜
4月24日	当たりすぎて殿堂入り！ リアルを暴く人気No.1的中霊視 光の潜魂師	日本全国から相談者多数！“一途な信念貫く上野の母”福運傾斜占	的の母燕京～香港占い聖地黄帝大仙で“当たる！”を究めた大占師	本気で泣けて本当に当たる。感涙必至の的中力 ケセキの鑑定士 花凜	TV・メディアで話題騒然“青森の神様”木村藤子「幸せの極意」
5月1日	当たりすぎて殿堂入り！ リアルを暴く人気No.1的中霊視 光の潜魂師	日本全国から相談者多数！“一途な信念貫く上野の母”福運傾斜占	的の母燕京～香港占い聖地黄帝大仙で“当たる！”を究めた大占師	本気で泣けて本当に当たる。感涙必至の的中力 ケセキの鑑定士 花凜	TV・メディアで話題騒然“青森の神様”木村藤子「幸せの極意」
5月8日	当たるを凌駕した奇跡を日本中が目撃！的中予言者・エトワール舟黎	本気で泣けて本当に当たる。感涙必至の的中力 ケセキの鑑定士 花凜	当たりすぎて殿堂入り！ リアルを暴く人気No.1の中霊視 光の潜魂師	TV・メディアで話題騒然“青森の神様”木村藤子「幸せの極意」	【蓄積三万年】間滅し、運命録る。完全暴露の呪法“滅心救命経”
5月15日	当たるを凌駕した奇跡を日本中が目撃！的中予言者・エトワール舟黎	“風水界のカリスマ”著名人も常連多数の【的中霊視】気掌霊秘占	掌かざし！核心当たる！”とロコミ多数の【的中霊視】気掌霊秘占	本気で泣けて本当に当たる。感涙必至の的中力 ケセキの鑑定士 花凜	TV・メディアで話題騒然“青森の神様”木村藤子「幸せの極意」
5月22日	俄然納得“ゴクリ生睡”当たる運命“陰陽師【今生有香】六相陰陽術	当たるを凌駕した奇跡を日本中が目撃！的中予言者・エトワール舟黎	微塵も逃さず当たる“抵抗不能の的中魔占”ティターニア◆魔術占	本気で泣けて本当に当たる。感涙必至の的中力 ケセキの鑑定士 花凜	“1000年の伝統と信頼”実績スゴ過ぎの◆生田目式・龍命星占術
5月29日	“ゾクリ！”“全世界震撼”当たりすぎると噂の【的中玉】玄空大卦占	人智超越的中印【41億年の記憶】生命誕生から受継ぐ◆運命紋章◆	当たるを凌駕した奇跡を日本中が目撃！的中予言者・エトワール舟黎	TV・メディアで話題騒然“青森の神様”木村藤子「幸せの極意」	心震える奇跡鑑定【ジューン湛澤】最果ての神秘オーラタロット
6月5日	プロも真似できぬ!!【異次元の的中率】研鑽80年奥義◆星翔九源占	的中率○○ヤミツキ濃厚鑑定◆S.マリア秘星キロン・シークレット占星術	ゾクリ!“全世界震撼”当たりすぎると噂の【的中玉】玄空大卦占	本気で泣けて本当に当たる。感涙必至の的中力 ケセキの鑑定士 花凜	TV・メディアで話題騒然“青森の神様”木村藤子「幸せの極意」
6月12日	絶望の間を照らす“救いの霊力”に相談者号泣！ 光の救世者・クロ成	“心”貫く至高の感涙鑑定！木村衣晴ツイソウル・リーディング	プロも真似できぬ!!【異次元の的中率】研鑽80年奥義◆星翔九源占	本気で泣けて本当に当たる。感涙必至の的中力 ケセキの鑑定士 花凜	TV・メディアで話題騒然“青森の神様”木村藤子「幸せの極意」
6月19日	絶望の間を照らす“救いの霊力”に相談者号泣！ 光の救世者・クロ成	“心の故郷”湯河原の母「涙なきこと笑顔あふれる」至高の万人救済占	異例の的中率“本家の神業”陰陽道師◆土御門かずたか	本気で泣けて本当に当たる。感涙必至の的中力 ケセキの鑑定士 花凜	プロも真似できぬ!!【異次元の的中率】研鑽80年奥義◆星翔九源占
6月26日	依存注意◆不安根絶“凄的中霊視で現実解剖”霊能Dr.吉演	TV・メディアで話題騒然“青森の神様”木村藤子「幸せの極意」	絶望の間を照らす“救いの霊力”に相談者号泣！ 光の救世者・クロ成	異例の的中率“本家の神業”陰陽道師◆土御門かずたか	本気で泣けて本当に当たる。感涙必至の的中力 ケセキの鑑定士 花凜
7月3日	依存注意◆不安根絶“凄的中霊視で現実解剖”霊能Dr.吉演	TV・メディアで話題騒然“青森の神様”木村藤子「幸せの極意」	TV放送激当たりで芸人冷汗【やってはいけない○○】祈儀 霊歌気法	本気で泣けて本当に当たる。感涙必至の的中力 ケセキの鑑定士 花凜	容赦なき的中宣告に【衝撃】心蝕む魔を滅す◆ディアボロス破壊占
7月10日	神宿す!“幻の古神道秘術”天津金木占い【現代の巫女 そまり百音】	TV・メディアで話題騒然“青森の神様”木村藤子「幸せの極意」	本気で泣けて本当に当たる。感涙必至の的中力 ケセキの鑑定士 花凜	依存注意◆不安根絶“凄的中霊視で現実解剖”霊能Dr.吉演	◆熱狂信者多数◆星の暗号解読家「立木冬麗」-Birthday Report-
7月17日	核心“ど真ん中”当てられボロ泣き【懐完全密着占】筑前室町の母	TV・メディアで話題騒然“青森の神様”木村藤子「幸せの極意」	【TV・ロコミで当たると絶賛!】尾張広小路の母“マダム櫻陽	本気で泣けて本当に当たる。感涙必至の的中力 ケセキの鑑定士 花凜	絶望の間を照らす“救いの霊力”に相談者号泣！ 光の救世者・クロ成

MBコンテンツ事業の紹介

MB

docomoやSoftbank、及びauなどの携帯キャリアの公式サイトへ配信しています。スマートフォンの普及に伴い、LINEやグリーといった他社プラットフォームへの配信網の拡大と若年層ユーザー向けコンテンツジャンルの拡充などに注力しています。



最後の琉球ユタ◆はる

数々の大物芸能人を鑑定し、その未来を的中させてきた「はる」が、琉球ユタの力でユーザーの悩みから未来まで、全てを見抜き、幸せな未来へと導きます。



LINE占い

LINE無料占い「今日のあなた」「タロット」「相性占い」の占いロジックを提供するとともに、LINE本格占いでは「キセキの鑑定士花凜」「【楽園の神秘】ヒーラーニキ」「魅-モノノケ-霊師モン青山」などフィーチャーフォンで人気のコンテンツを提供しています。



面白いほど当たる
あなたの性格通信簿

通信簿には性格を表すキーワードや恋愛運・仕事運をはじめとする11の項目があり、運勢の善し悪しがスタンプで押されており、自分の本質や運命が一目で分かります。占いの本場台湾で熱烈に指示される元綺老師の本格鑑定で、より深層的確にユーザーの抱える疑問や悩みに合わせて、真実を明らかにしていきます。



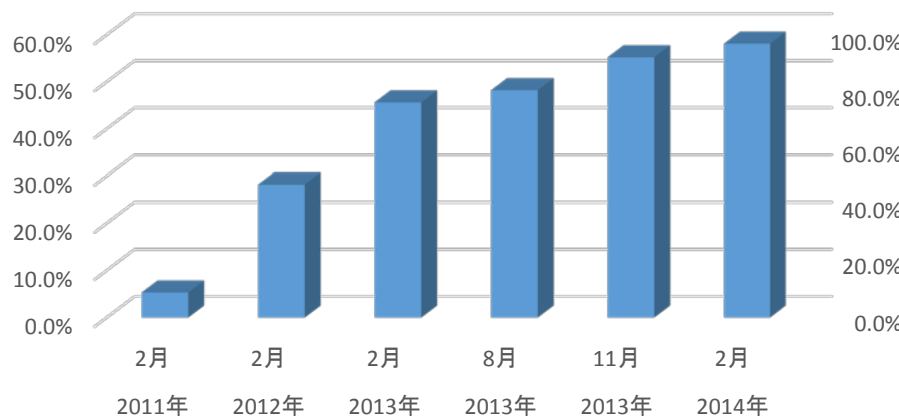
MBコンテンツ市場動向

SP

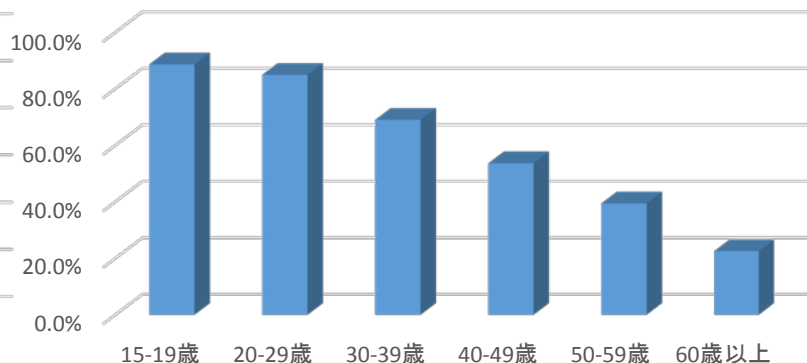
2013年度(2013年4月~2014年3月)国内携帯電話端末出荷台数3,941万台。
うちスマートフォン出荷台数は2,960万台(出荷台数比率75.1%、前年度比4.0%増)。
スマートフォンへの移行スピードは落ちてきているものの、
スマートフォンの保有率は引き続き増加していくことが予想されます。

※MM総研の調査によっております。

スマートフォン保有率



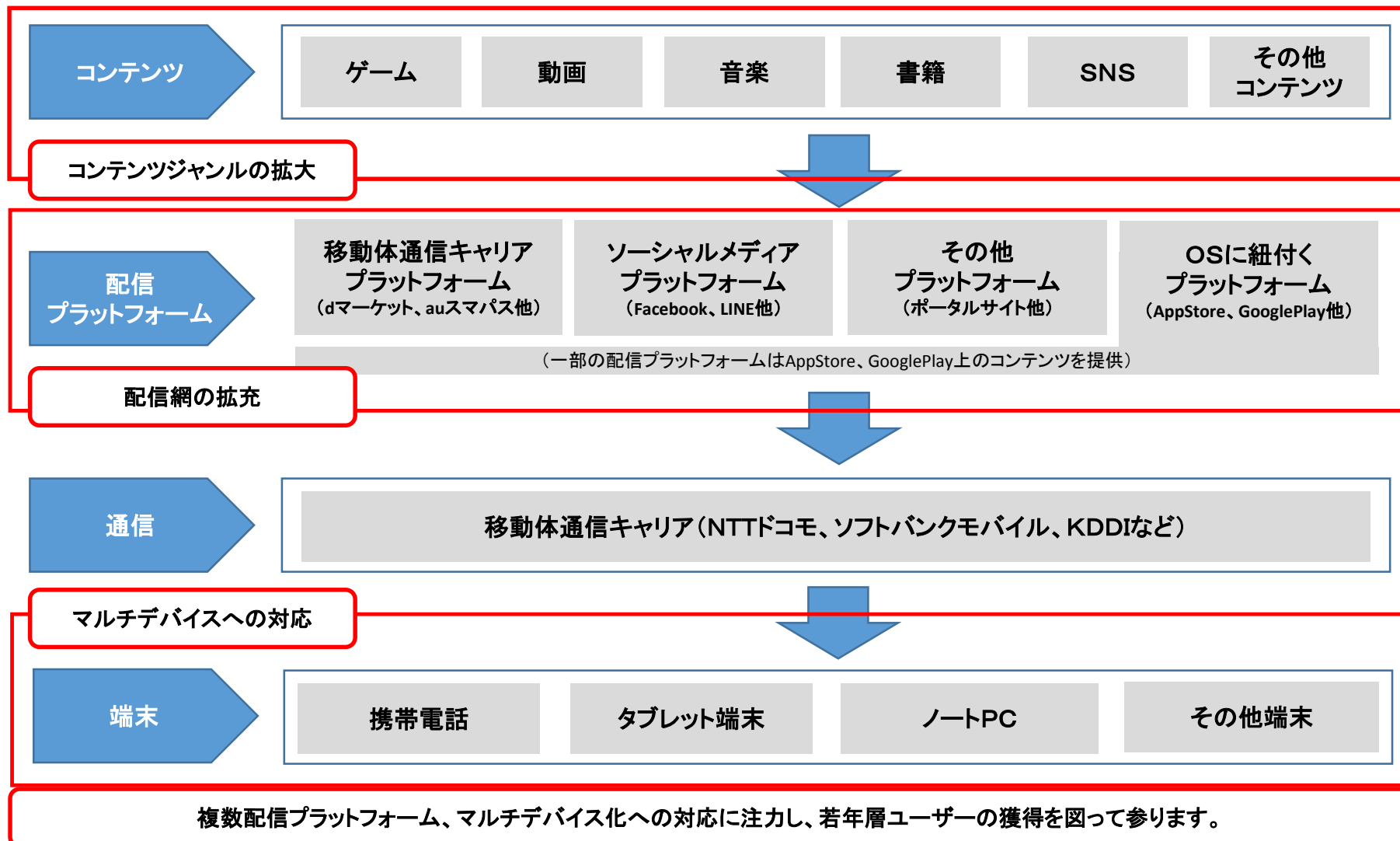
年代別スマートフォン保有率



※博報堂DYグループ・スマートデバイス・ビジネスセンター調査

従来型の携帯電話(フィーチャーフォン)のコンテンツ売上高が減少し続けており、
スマートフォン向けコンテンツでいかに補い、主力ビジネスとしていくかが重要な経営課題となっています。
また、スマートフォン保有率・使用率の高い若年層ユーザーをいかにして獲得し、
有料コンテンツにつなげていくかも併せて重要な要素となっています。

占いコンテンツ事業(スマートフォン対応)



コンテンツジャンルの拡大①



- コンテンツ名称：「全国一斉性格テスト」
- 課金体系；無料（一部有料）
- サービス開始日：平成 26 年 6 月 20 日
- URL：<http://itunes.apple.com/jp/app/id882631924>
- AppStore ランキング：総合無料 1 位 エンタメ 1 位

「全国一斉性格テスト」では初めて総合無料ランキング1位を獲得。



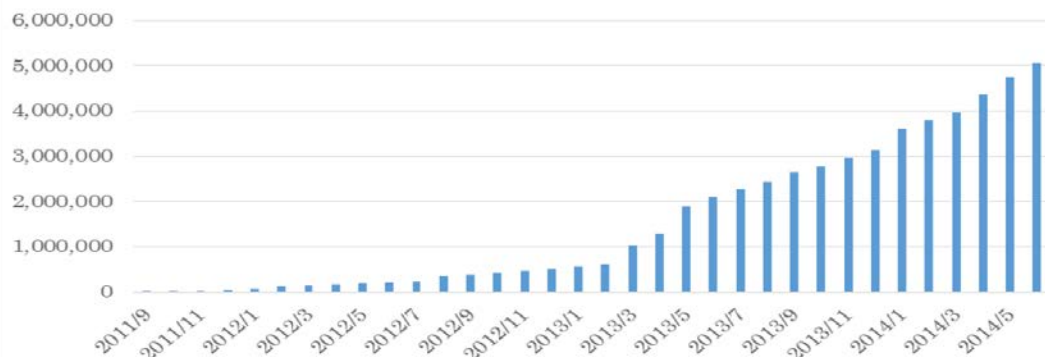
- コンテンツ名称：「性格美男美女診断」
- 課金体系；無料（一部有料）
- サービス開始日：平成 26 年 5 月 23 日
- URL：<http://itunes.apple.com/jp/app/id868748770>
- AppStore ランキング：総合無料 2 位 エンタメ 1 位

若年層向け新感覚
占いコンテンツ！

若年層向けに占いロジックを用いた、新感覚占いコンテンツを提供。

若年層が遊び感覚で遊ぶことができ、AppStoreランキングでは常に上位にランクインしています。

500万ダウンロードまでの推移



iOS向けアプリの
総DL数が500万件を突破！

若年層向けエンタメコンテンツはDL数の伸びもよくユーザー数拡大に貢献。

今後、マネタイズを図り売上拡大を目指す。

コンテンツジャンルの拡大② ノベルゲーム配信開始！

「失われた歌声」
平成26年7月18日(金) iPhone向けに配信開始！

	サービス名	サウンドミステリー 失われた歌声
	料金体系	無料(一部有料)
	サービス配信日	【Android】: 【iOS】 :平成26年7月18日
	ご利用方法	【Android】Google Play — 【iOS】App Store https://itunes.apple.com/jp/app/noberux-mi-jieki-shiwareta/id888697951?mt=8

企画 ノウハウ構築済み
制作 システム
運営

シリーズ化を図り、
継続的に配信予定！



コンテンツジャンルの拡大③ クロスワードパズル配信！

「ぱんクロ ～ぱんだ&クロスワード～」
平成26年7月22日(火) Android向けに配信開始！

	サービス名	ぱんクロ ～ぱんだ&クロスワード～
	料金体系	無料(一部有料)
	サービス 配信日	【Android】:平成26年7月22日 【iOS】 :平成26年8月下旬(予定)
	ご利用方法	【Android】Google Play https://play.google.com/store/apps/details?id=jp.ne.mkb.kapps.crossword 【iOS】App Store 平成26年8月下旬(予定)

他ジャンルコンテンツを
継続的に企画・制作し、
ノウハウの蓄積や収益化
を図って参ります。



配信網の拡大① LINE 占い



ダウンロード数4億人(平成26年4月時点)のコミュニケーションアプリ「LINE」との連携アプリ「LINE占い」へ占いコンテンツを提供

■TOP無料占いコンテンツを提供



全4コンテンツ中3コンテンツのロジック等を提供しています。

■本格占いコンテンツを提供(平成26年6月時点)
全84コンテンツ中、16コンテンツを提供(シェアは約20%でTOP)

今後、「LINE占い」専属監修者を続々と開拓予定。
今までにない占いコンテンツを提供して参ります。



配信網の拡大② Gunosyへ「DAILY FORTUNE(今日の星占い)」配信

ダウンロード数400万人(平成26年4月時点)のニュースアプリ
「Gunosy(グノシー)」へ占いコンテンツを提供

	サービス名	DAILY FORTUNE(今日の星占い)
	料金体系	完全無料
	サービス配信日	【Android】:平成26年7月23日 【iOS】 :平成26年7月18日
	ご利用方法	【Android】Google Play https://play.google.com/store/apps/details?id=com.gunosy.android 【iOS】App Store https://itunes.apple.com/jp/app/3fende-za-tan-liwotsukeru.gunoshi/id590384791?mt=8

トップ画面に常時配信

ニュース閲覧が高まる「朝・昼・夜」のタイミングで、時間帯別運勢等を配信。

ブランディングやユーザー認知度を高めて参ります。

<p>< アクセス方法 ></p>	<p>< 今日の星占い ></p>	<p>< 時間帯別運勢 ></p>

当社では積極的に配信網の拡大を行っております。

引き続き、スマートフォンユーザーへの接触率を高め、認知度向上を図って参ります。

リアル占い① 電話占いLierre～リエル～



平成25年5月から
電話占いをスタート

想定したより会員数・売上が
上昇せず、占いコンテンツとの
シナジー効果を追求し時間を掛
けて育成

4月より当社独自開発の
電話占いシステムの受託を開始
月次黒字化達成

リアル占い② バーチャルとリアルのビジネス強化、監修者プロデュース



ファッション、ビューティーだけじゃない！
グルメ、占い、音楽、お笑いまでが大集合！

日本最大級の全く新しい
ガールズ体験イベント！



食べて、おしゃべりして、きれいになって、
笑ってそして占いもできる、
体験・体感型の欲張り女子会！

オシャレ女子、グルメ女子、カルチャー女子

好きならみんな楽しめる
初の大型エキスポ！



メディア工房では、主力の占いコンテンツ事業だけでなく、当社社内にて提携監修者による対面鑑定を実施しておりますが、これまで培ったノウハウや親密な監修者との関係性を活かし、女性が好むスイーツ・旅行・美容コスメ等の各企業とタイアップし、リアル分野でも占いビジネスを充実させることにより、占い総合企業を目指していきます。今後も、自社サービスのバーチャル・リアル拡充を図り、お客様に満足をいただくとともに、確固たる収益基盤を構築していきます。

コンテンツ事業の海外展開

韓国

JKホールディングス株式会社を通じて韓国内でのコンテンツ配信を行っており徐々に配信網を拡大してきました。下半期から当社100%子会社である株式会社MKBコリアから直接配信もスタート。韓国最大手携帯通信キャリア「SKテレコム」の運営する「T-Store」にて2014年4月より配信開始。



愛のインドタロット
ダーキニー

- ◇サービス提供先
株SKプラネット/T-Store
- ◇課金体系
2,200ウォン/3,300ウォン
- ◇サービス開始日
2014年4月22日
- ◇アクセス方法
〔SKテレコムSP〕
T-Storeアプリ>FUN>占い
〔他通信社SP〕
T-StoreアプリDL>T-Storeアプリ>FUN>占い

今後は韓国3キャリア(SK、KTF、LG)公式サイトへの展開を図って参ります

中国

「開心網」「QQ.com」「SOHU.com」「Baidu」にてコンテンツ配信(積極展開を検討)。

当社ではグローバル展開を競合他社に先駆けて戦略的かつ着実に推進しております。今後も韓国・中国を中心として東アジアへの配信網を拡大しながら、占いコンテンツはもちろん、配信する国の実情に合わせ最適化した様々なコンテンツを提供することで課金収入の拡大を図って参ります。

オムニチャネル展開を加速

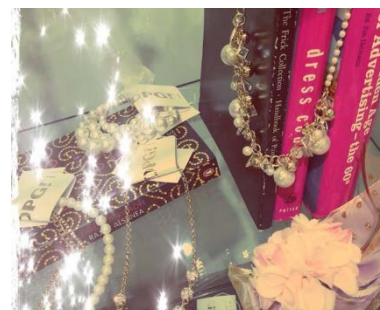
店舗 平成25年9月24日オープン



オープン初日はT-ARAが来店し、オープニングイベントを行いました。アパレル商品だけでなく、風水グッズ等小物を含む最新トレンドアイテムを販売していきます。

有名タレント着用実績多数

EC 平成25年12月30日開設



実店舗やゲーム等と連携し、従来のECサイトとは異なる価値を付与していきます。T-ARAファンはもちろん、一般の方にもご納得いただけるファッションアイテムを提供します。

実店舗とのポイント連動

ゲーム 平成26年7月18日リリース



ノベルゲームに参入。シリーズ化を図っていきます。また、実店舗・ECサイトとの双方向における顧客導線として、リアルとバーチャルの融合を図っていきます。

顧客導線

その他 T-ARAファンミーティング等



他のチャンネルも順次展開予定。

既存チャンネルのブラッシュアップを図りながら、各チャンネルの相乗効果を高めていきます。

O2O (Online to Offline) 広告ビジネス (GiftCam) とは

O2Oとは

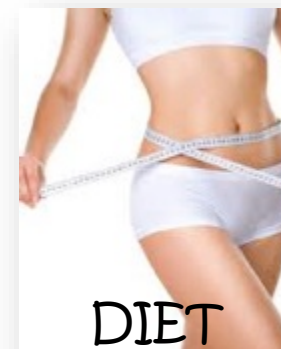
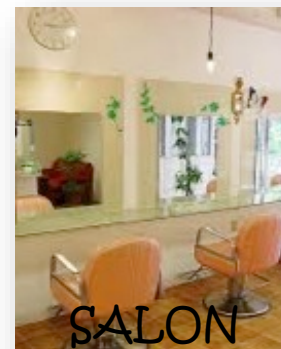
ネット上(オンライン)から、ネット外(オフライン)での行動へと促す施策。
オンラインでの情報接触行動によりオフラインで購買行動に影響を与えるような施策。

GiftCam

当社O2O広告ビジネスでは、リテーラー等様々な業種の企業より広告依頼を受け、それをアプリ内(オンライン)にてミッション形式でユーザーへお届けします。ユーザーはそのミッション(オフライン)を達成することにより、電子マネー(amazonギフト券、iTunesギフト、nanacoギフト等)と交換可能なポイントを獲得することができます。

特色 AR技術を駆使(韓国特許取得済、国内ビジネス特許申請中)

エンターテインメントコンテンツ。お出掛け先等の様々なシチュエーションとスポットに対応したミッションを用意。
当社占いコンテンツとの相乗効果も追求していく。



O2O広告ビジネス(当社100%子会社である㈱ギフトカムジャパンを通じてアプリ配信)

1st ユーザー獲得フェーズ(Online to Online) 2014年6月リリース!



1 商品を選ぶ!
(ミッション)



2 購入・ダウンロード
(ミッションクリア)



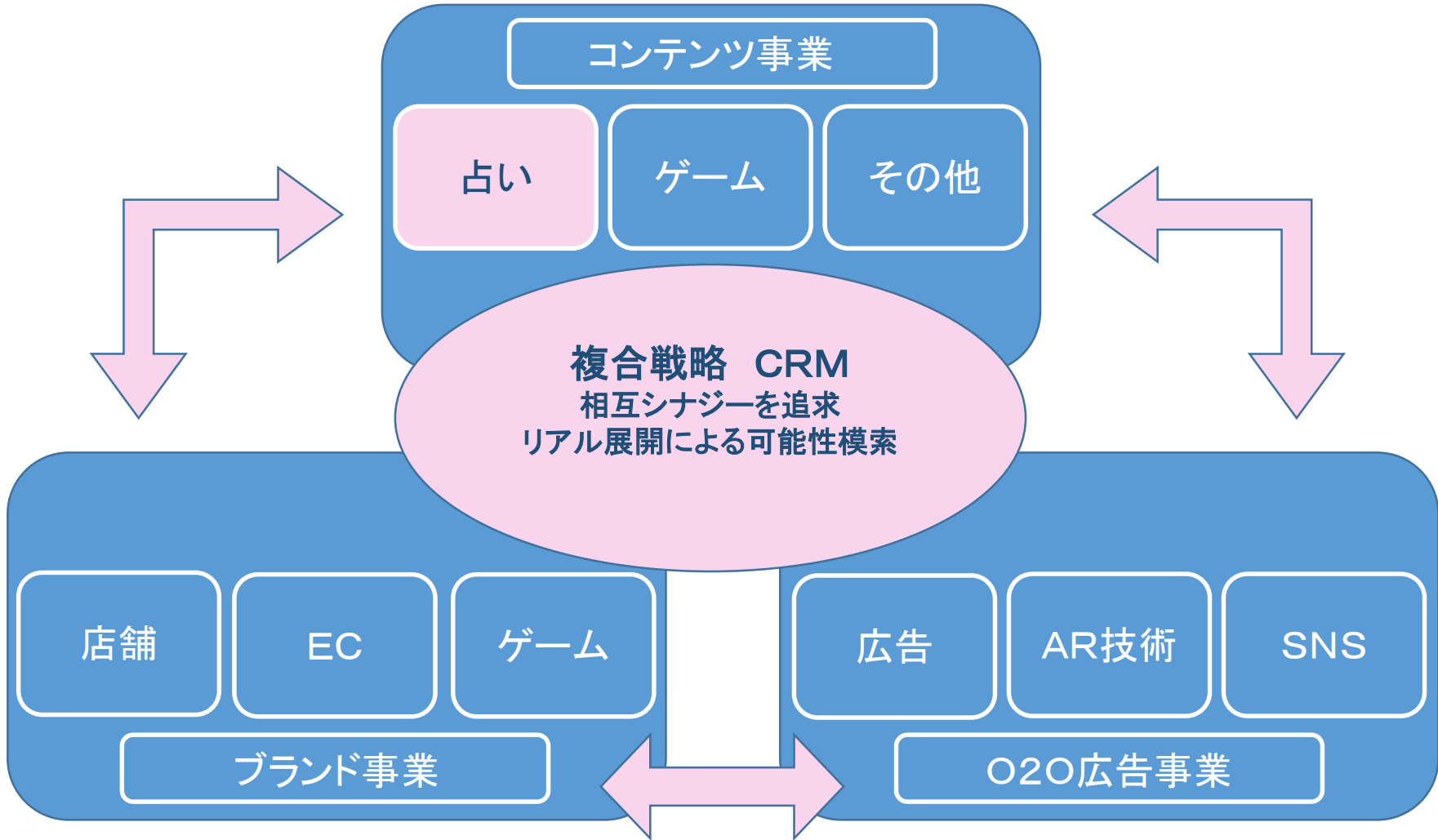
3 ポイント獲得



4 ギフト券GET!
(Amazon/nanaco/iTunes)

2nd以降にARマッチング技術を使用した新感覚エンターテインメントを提供

バーチャルとリアルを有機的に複合させた総合ビジネスを展開





平成26年8月期 業績・配当予想

業績予想

	売上高		営業利益		経常利益		当期純利益		1株当たり当期純利益
	百万円	%	百万円	%	百万円	%	百万円	%	円 銭
通期	2,460	0.6	622	△9.7	610	△11.5	333	△16.2	63.59

配当予想

	年間配当金				
	第1四半期末	第2四半期末	第3四半期末	期末	合計
	円 銭	円 銭	円 銭	円 銭	円 銭
25年8月期	—	0.00	—	2,450.00	2,450.00
26年8月期	—	0.00	—		
26年8月期(予想)				22.00	22.00

今期は将来の2ndステップに向けての種まきを行いました。
 占いコンテンツ事業を主力として大切にしていきながら、
 新規ジャンルのコンテンツの企画・制作、配信網の拡大を図りながら、
 新規事業の育成で業容を大きく広げて参ります。



会社概要

本社	東京都港区赤坂四丁目2番6号 住友不動産新赤坂ビル12階
設立	1997年10月
資本金	451百万円
従業員数	連結151名(平成25年2月末時点)
平均年齢	31.3歳(平成25年2月末時点)
子会社	株式会社MKコミュニケーションズ、株式会社MKアソシエイツ ほか
上場市場	東証マザーズ(3815)
事業内容	デジタルコンテンツの制作・配信事業 Eコマース等による物販事業 他



株主構成と所有者別株式分布状況(2014年2月末時点)

■株主の状況

総株主数	3,284人
1単元以上の株式を所有する株主数	3,284人

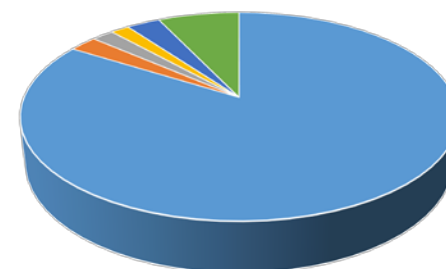
■株式の状況

上場株式数	56,500株
自己株式数の合計	4,054株
役員の所有株式数合計	34,262株
流通株式数	18,184株
流通株式数比率	32.18%

■大株主の状況

株主名	所有持株数 (株)	所有株式数の 割合
長沢 一男	34,158	60.46%
株式会社メディア工房	4,054	7.18%
日本証券金融株式会社	1,217	2.15%
株式会社SBI証券	1,019	1.80%
ニフティ株式会社	1,000	1.77%
長沢 敦子	900	1.59%
MSIP CLIENT SECURITIES	419	0.74%
松井証券株式会社	238	0.42%
日浦 史夫	200	0.35%
日本トラスティ・サービス信託銀行株式会社(信託口)	170	0.30%

所有者別株式分布状況



	株式数	所有者別割合
● 個人・その他	47,376株	83.85%
● 金融機関	1,387株	2.45%
● その他国内法人	1,095株	1.94%
● 外国法人	921株	1.63%
● 証券会社	1,667株	2.95%
● 自己名義株式	4,054株	7.18%

平成25年10月開催の取締役会にて、平成26年3月1日付で普通株式1株につき100株の株式分割を実施しております。記載株式数は平成26年2月末時点の株式分割前の株式数で記載しております。

- ▶ 本資料は、当社をご理解いただくための情報提供を目的としたものであり、当社が発行する有価証券への投資を勧誘することを目的としたものではありません。また、本資料に全面的に依拠した投資等の判断は差し控え願います。
- ▶ 本資料は、正確性を期すために慎重に作成しておりますが、安全性を保証するものではありません。本資料中の予測や情報によって生じた損害等については、当社は一切の責任を負いかねます。
- ▶ 本資料に記載された意見や予測等の情報は、本資料作成時点の当社の判断によるものであり、潜在的なリスクや不確実性が含まれております。そのため、事業環境の変更等の様々な要因により、実際の業績及び記載されている将来の見通しとは乖離が生じることがありますのでご了承ください。

【本資料及び当社に関するお問い合わせ先】

株式会社メディア工房
管理部経営管理チーム

TEL 03-5549-1804

FAX 03-3586-4480

<http://www.mkb.ne.jp>