

各位

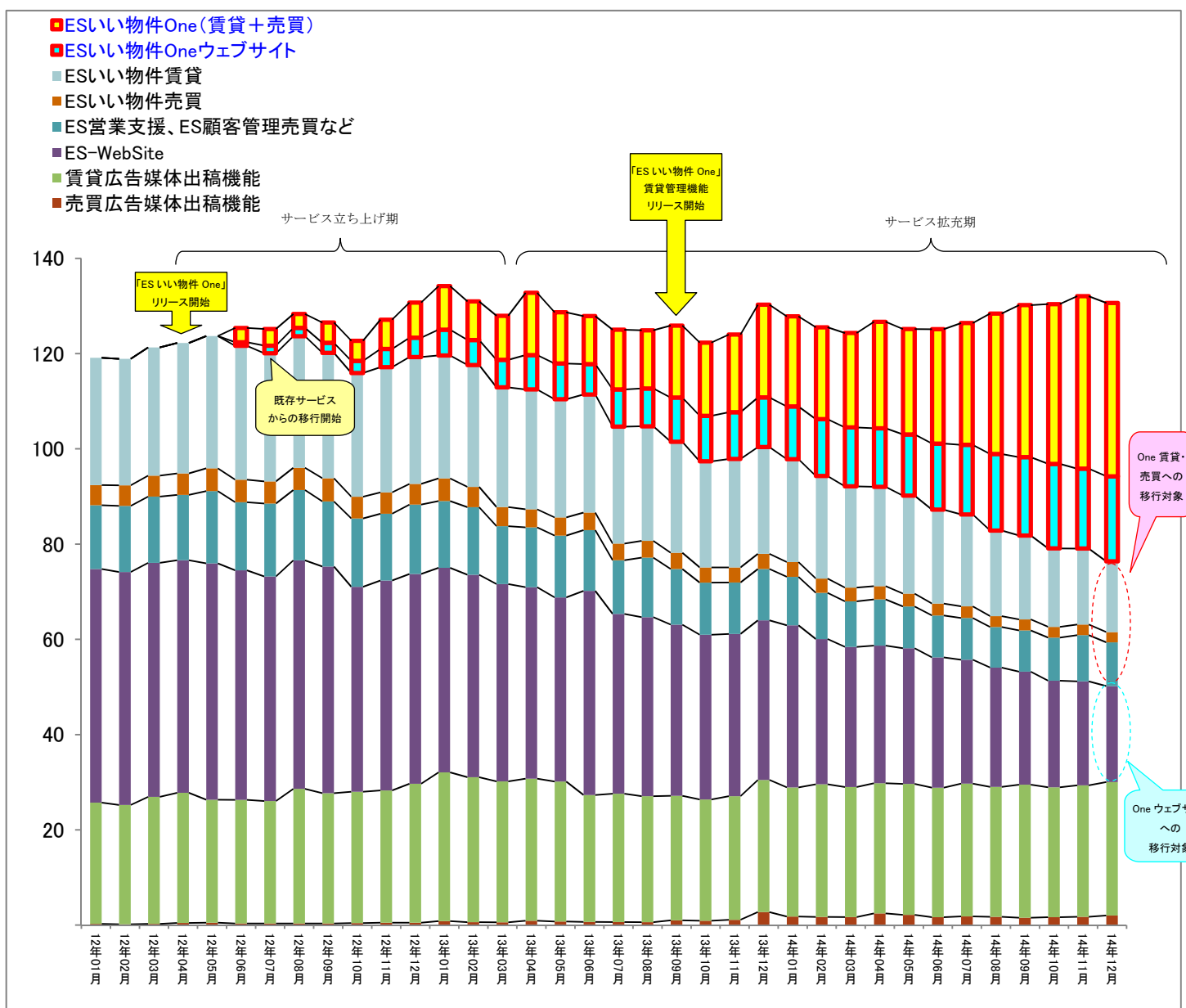
株式会社 いい生活
 代表取締役社長 CEO 中村 清高
 (コード番号: 3796 東証マザーズ)
 問合わせ先:
 代表取締役副社長 CFO 塩川 拓行
 電話番号: 03 (5423) 7820

2014年12月度 月次概況 (速報) に関するお知らせ

2014年12月度におけるクラウドソリューション事業の月次概況 (速報) を、次の通りご報告いたします。

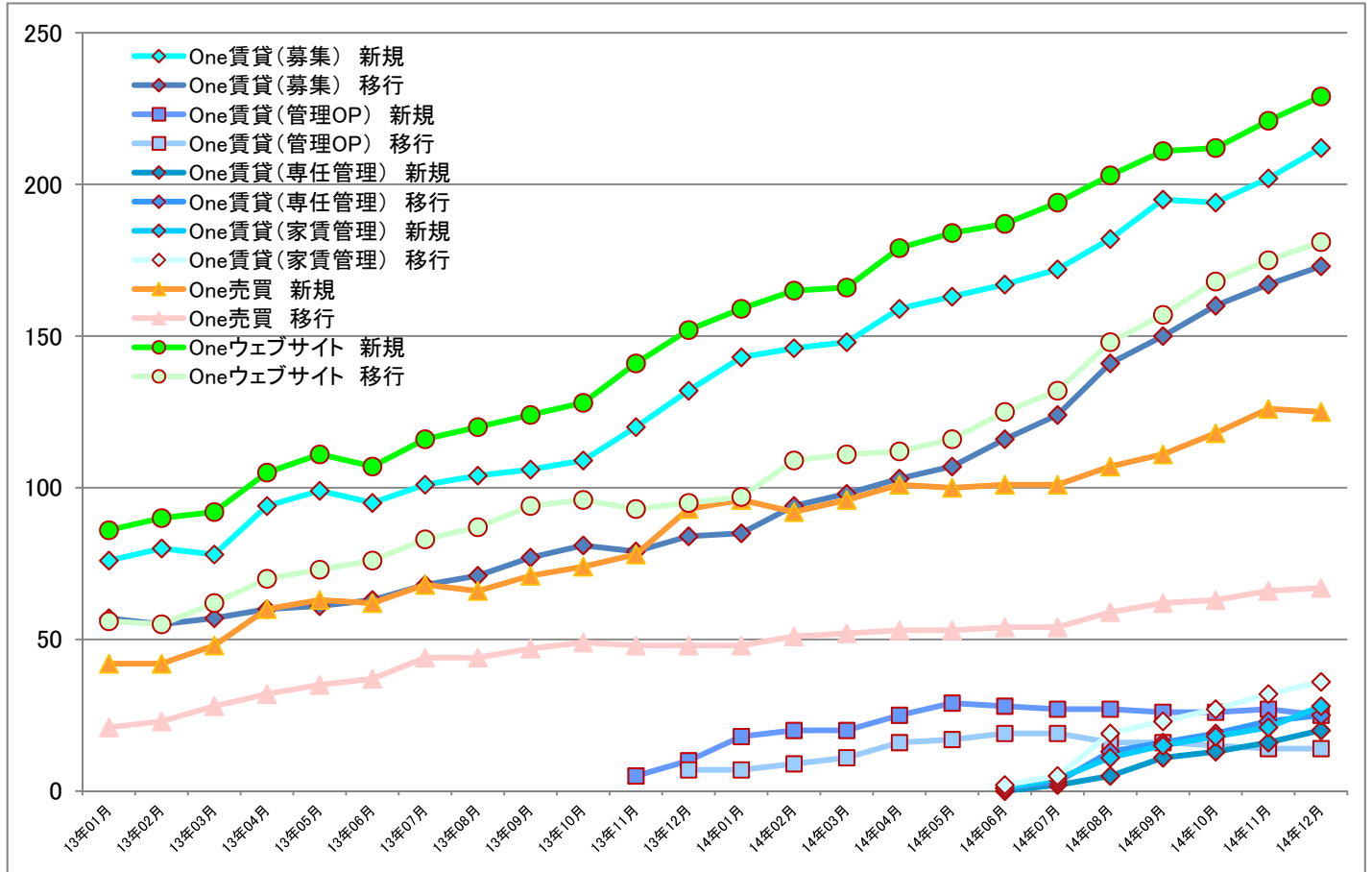
①クラウドサービス (拡販サービス) 内識別売上高推移

単位: 百万円



②「ES いい物件 One (賃貸・売買・ウェブサイト)」のサービス提供数・法人数推移

単位：課金開始済サービス提供件数



(注1)「移行」は、ご利用中の既存サービスから「ES いい物件 One」へ移行された件数を表示しています。上記数値には、無料版の提供数は含まれておりません。
 (注2)「One 管理オプション」は、本年6月のサービス構成の再編成により、業務範囲に対応した「One 賃貸(専任管理)」と「One 賃貸(家賃管理)」となりましたので、「One 管理オプション」としての販売は現在では行っておりません。

単位：課金開始済サービス提供件数、法人数

ES いい物件 One	2013 年												2014 年												
	1月	2月	3月	4月	5月	6月	7月	8月	9月	10月	11月	12月	1月	2月	3月	4月	5月	6月	7月	8月	9月	10月	11月	12月	
賃貸(募集)	新規	76	80	78	94	99	95	101	104	106	109	120	132	143	146	148	159	163	167	172	182	195	194	202	212
	移行	57	55	57	60	61	63	68	71	77	81	79	84	85	94	98	103	107	116	124	141	150	160	167	173
賃貸(管理オプション)	新規	-	-	-	-	-	-	-	-	0	0	5	10	18	20	20	25	29	28	27	27	26	26	27	25
	移行	-	-	-	-	-	-	-	-	0	0	0	7	7	9	11	16	17	19	19	16	16	15	14	14
賃貸(専任管理)	新規	-	-	-	-	-	-	-	-	-	-	-	-	-	-	-	-	0	2	5	11	13	16	20	
	移行	-	-	-	-	-	-	-	-	-	-	-	-	-	-	-	-	-	1	3	13	16	19	23	25
賃貸(家賃管理)	新規	-	-	-	-	-	-	-	-	-	-	-	-	-	-	-	-	-	1	4	11	15	18	21	28
	移行	-	-	-	-	-	-	-	-	-	-	-	-	-	-	-	-	-	2	5	19	23	27	32	36
売買	新規	42	42	48	60	63	62	68	66	71	74	78	93	96	92	96	101	100	101	101	107	111	118	126	125
	移行	21	23	28	32	35	37	44	44	47	49	48	48	48	51	52	53	53	54	54	59	62	63	66	67
上記単純合計		196	200	211	246	258	257	281	285	301	313	330	374	397	412	425	457	469	489	511	580	625	653	694	725
ウェブサイト	新規	86	90	92	105	111	107	116	120	124	128	141	152	159	165	166	179	184	187	194	203	211	212	221	229
	移行	56	55	62	70	73	76	83	87	94	96	93	95	97	109	111	112	116	125	132	148	157	168	175	181
ウェブサイト合計		142	145	154	175	184	183	199	207	218	224	234	247	256	274	277	291	300	312	326	351	368	380	396	410
法人数		167	173	182	212	222	219	237	241	254	263	275	297	311	323	329	347	356	371	384	420	445	462	483	503

③月次速報ハイライト（クラウドソリューション事業）

	(単位)	2014年						上期計
		4月	5月	6月	7月	8月	9月	(4~9月)
売上高	百万円	152	151	147	146	152	155	903
売上原価	百万円	56	56	53	50	52	58	325
粗利益	百万円	96	95	94	96	100	97	578
粗利益率	-	63.1%	62.6%	64.0%	66.0%	65.8%	62.6%	64.0%
販管費	百万円	89	90	86	88	88	86	527
営業利益	百万円	7	4	8	8	12	11	50
営業利益率	-	4.6%	2.8%	5.3%	5.5%	8.1%	7.1%	5.6%
クラウドサービス1法人あたり平均月額単価	円	106,600	106,200	106,900	109,600	110,600	111,200	-

	(単位)	2014年			2015年			下期計	年計
		10月	11月	12月	1月	2月	3月	(10~3月)	(4~3月)
売上高	百万円	156	158	161				476	1,378
売上原価	百万円	57	53	58				168	493
粗利益	百万円	99	105	104				308	885
粗利益率	-	63.6%	66.4%	64.1%				64.7%	64.3%
販管費	百万円	86	87	96				270	797
営業利益	百万円	13	18	7				38	88
営業利益率	-	8.4%	11.3%	4.6%				8.1%	6.4%
クラウドサービス1法人あたり平均月額単価	円	112,100	113,000	111,700				-	-

(注1) 本資料の数値については監査法人の監査を受けておりません。

(注2) 百万円未満は四捨五入にしております。また、五十万円未満で実績がある場合は「0」で表記しております。

(注3) 本資料の数値は、クラウドソリューション事業（株式会社いい生活の個別財務諸表）の数値であり、不動産事業（連結子会社）を含んだ連結財務諸表の数値ではありません。

<月次概況コメント>

- ・12月度の売上高につきましては、前年同月よりも約6百万円の増収を計上し、約161百万円となりました。このうち当社主力事業であるクラウドサービス（拡販サービス）の月次売上高は、前年同月（約123百万円）よりも約1百万円の増収で、約124百万円となりました。
- ・12月度の営業利益につきましては、前年同月（約11百万円の赤字）より約18百万円の増益を計上し、約7百万円となりました。
- ・12月度の販管費が前月比で約9百万円増加いたしました。これは、オフィス什器等の入れ替えに伴う修繕費及び消耗品費、並びに採用活動に係る求人関連費等の増加によるものであります。
- ・12月度のクラウドサービス1法人あたり平均月額単価は、約111,700円（前年同月は約107,800円）となりました。

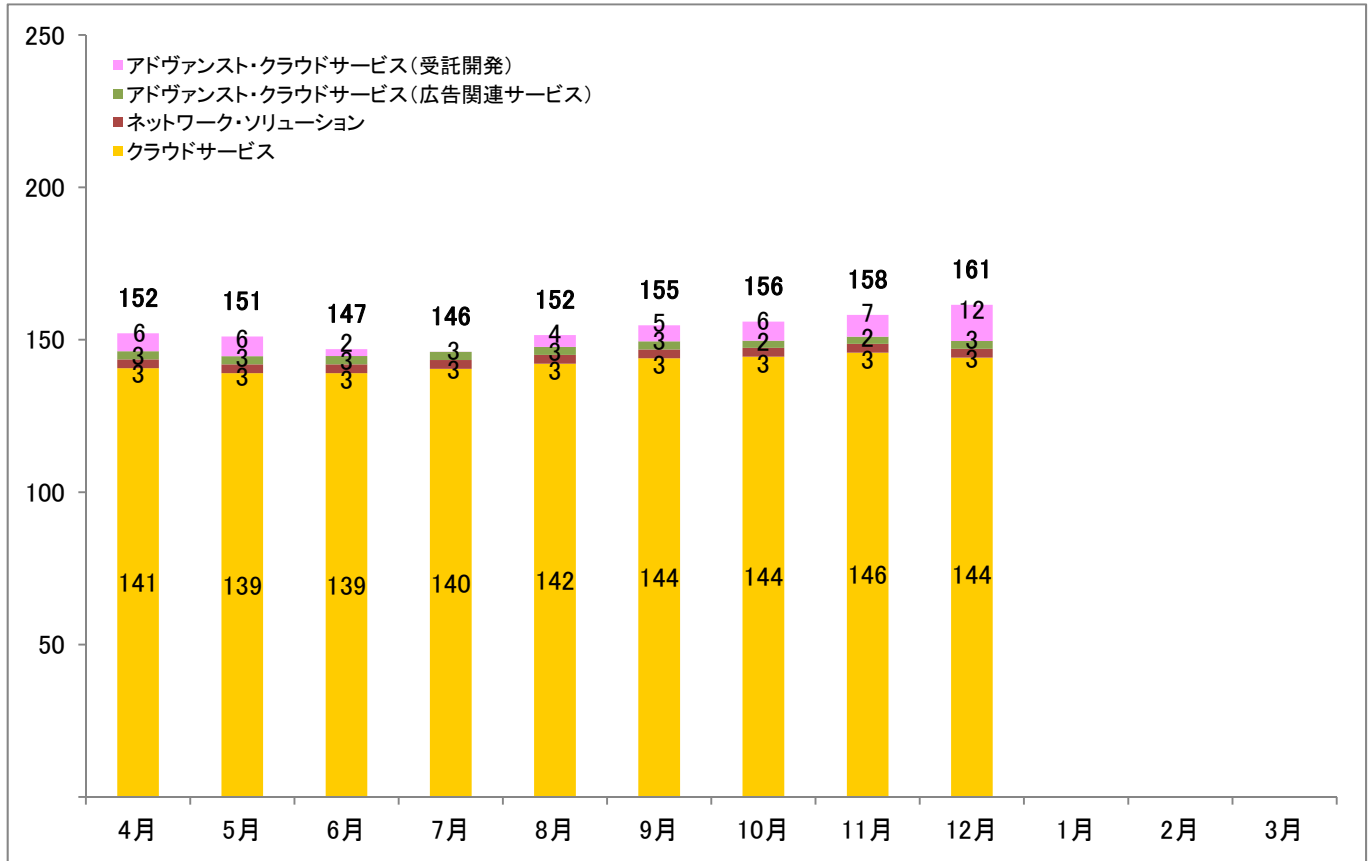
<お知らせ>

- ・平成27年3月期第3四半期の決算発表は、2015年1月30日（金）を予定しております。

④クラウドソリューション事業 品目別売上高

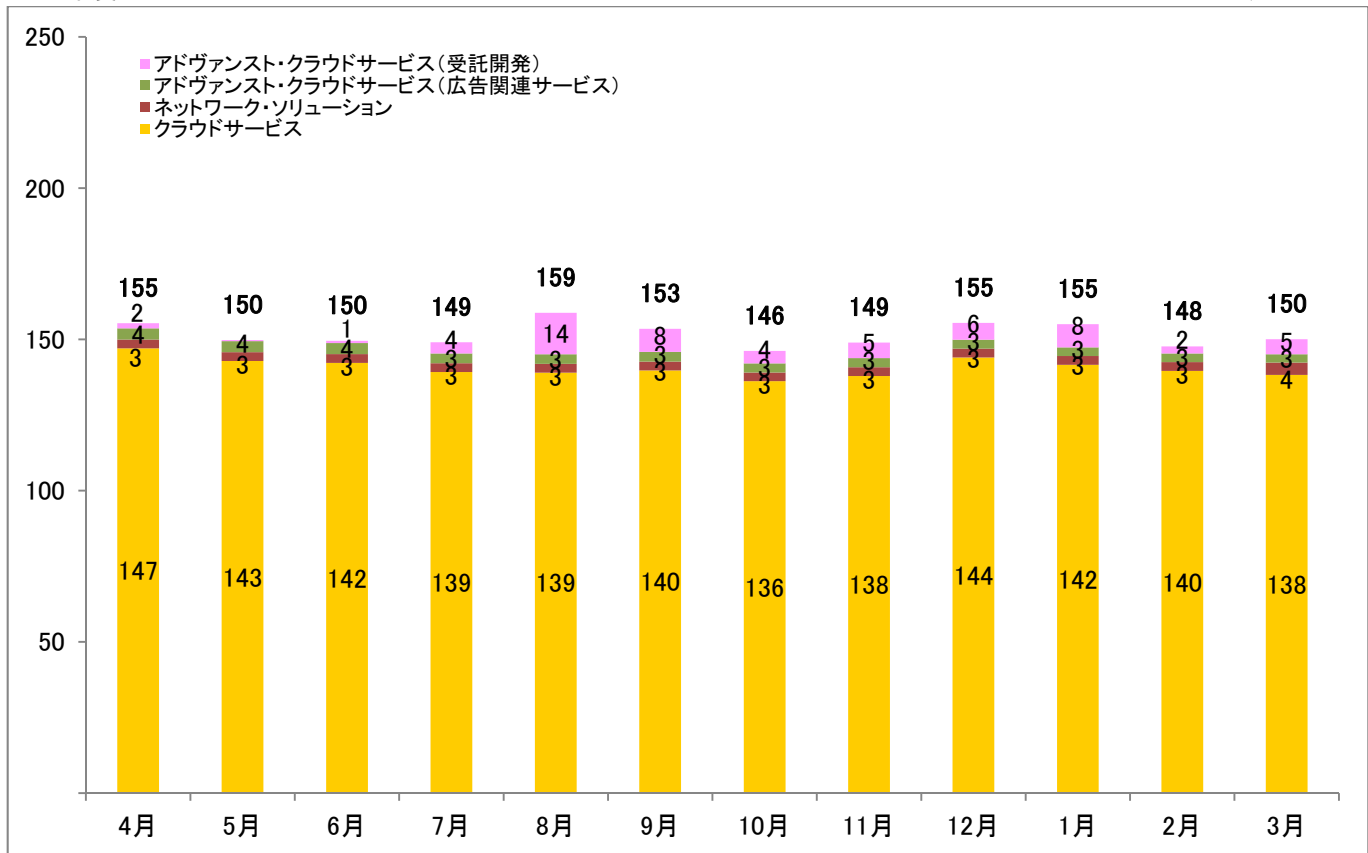
2014 年度

単位：百万円



2013 年度

単位：百万円



④クラウドソリューション事業 品目別売上高（続き）

単位：百万円

2014年度	2014年										2015年			年計
	4月	5月	6月	7月	8月	9月	10月	11月	12月	1月	2月	3月		
クラウドサービス	141	139	139	140	142	144	144	146	144				1,280	
拡販サービス ※	127	125	125	126	128	130	130	132	131				1,155	
初期	4	3	3	4	5	6	5	7	7				43	
月次	122	122	122	122	124	125	126	125	124				1,112	
拡販サービス以外 ※	14	14	14	14	14	14	14	14	13				125	
ネットワーク・ソリューション	3	3	3	3	3	3	3	3	3				26	
アドヴァンスト・クラウドサービス （広告関連サービス）	3	3	3	3	3	3	2	2	3				23	
アドヴァンスト・クラウドサービス （受託開発）	6	6	2	0	4	5	6	7	12				49	
合計	152	151	147	146	152	155	156	158	161				1,378	
クラウドサービス1法人あたり平均月額単価(円)	106,600	106,200	106,900	109,600	110,600	111,200	112,100	113,000	111,700				-	

単位：百万円

2013年度	2013年										2014年			年計
	4月	5月	6月	7月	8月	9月	10月	11月	12月	1月	2月	3月		
クラウドサービス	147	143	142	139	139	140	136	138	144	142	140	138	1,687	
拡販サービス ※	133	129	128	125	125	126	122	124	130	128	126	124	1,519	
初期	6	3	2	3	4	3	2	3	7	3	2	1	40	
月次	126	126	126	122	121	123	120	121	123	125	123	123	1,480	
拡販サービス以外 ※	14	14	14	14	14	14	14	14	14	14	14	14	168	
ネットワーク・ソリューション	3	3	3	3	3	3	3	3	3	3	3	4	36	
アドヴァンスト・クラウドサービス （広告関連サービス）	4	4	4	3	3	3	3	3	3	3	3	3	38	
アドヴァンスト・クラウドサービス （受託開発）	2	0	1	4	14	8	4	5	6	8	2	5	58	
合計	155	150	150	149	159	153	146	149	155	155	148	150	1,819	
クラウドサービス1法人あたり平均月額単価(円)	105,200	102,400	103,500	101,700	102,400	103,800	102,600	103,000	107,800	106,200	105,100	104,700	-	

※拡販サービス・・・拡販することを前提とした標準型システム・アプリケーションの月額利用料等。

拡販サービス以外・・・拡販サービスをベースに、個々の顧客仕様に受託開発したシステム・アプリケーションの月額利用料等。

（注1）本資料の数値については、監査法人の監査を受けておりません。

（注2）百万円未満は、四捨五入しております。また、実績値なしの場合は「-」、五十万円未満で実績がある場合は「0」で表記しております。

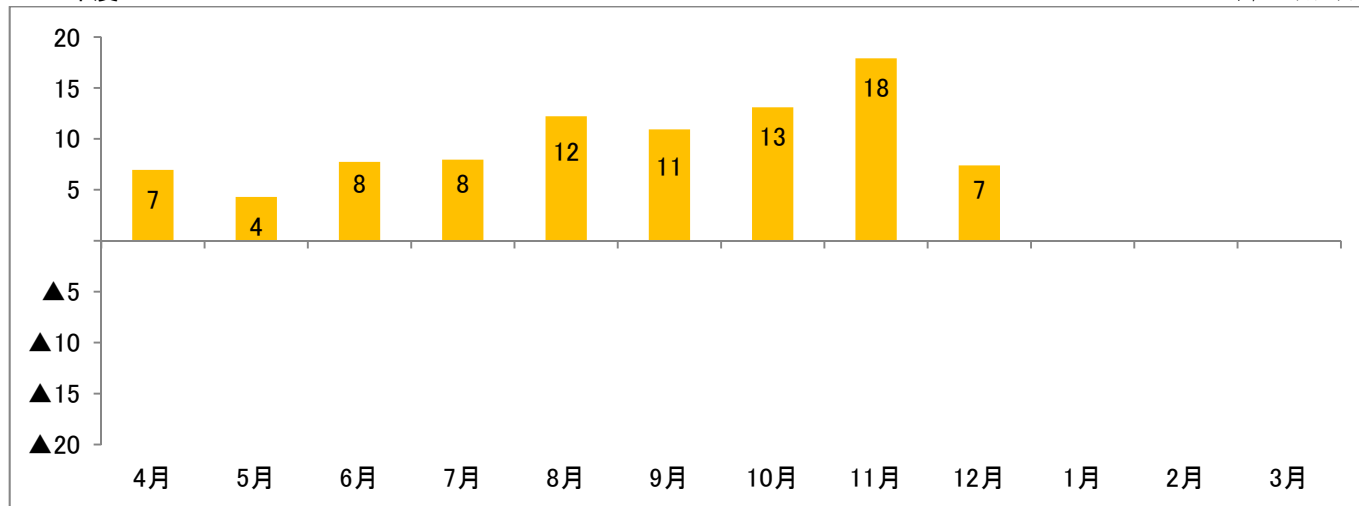
（注3）クラウドサービス1法人あたり平均月額単価とは、物販等のサービスを除く「当月のクラウドサービス売上高」を「当月のクラウドサービス顧客数（法人数）」で除した数値であります。

（注4）本資料の数値はクラウドソリューション事業（株式会社いい生活の個別財務諸表）の数値であり、不動産事業（連結子会社）を含んだ連結財務諸表の数値ではありません。

⑤クラウドソリューション事業 営業利益

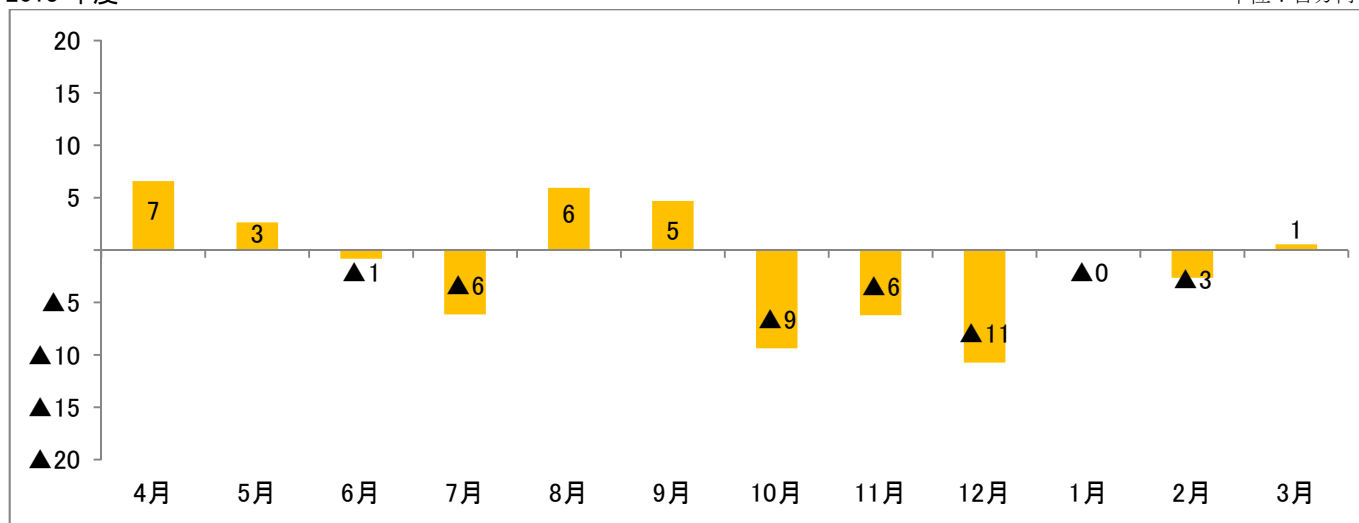
2014年度

単位：百万円



2013年度

単位：百万円



単位：百万円

2014年度	4月	5月	6月	7月	8月	9月	10月	11月	12月	1月	2月	3月	合計
売上高	152	151	147	146	152	155	156	158	161				1,378
総費用(売上原価+販管費)	145	147	139	138	139	144	143	140	154				1,290
営業利益	7	4	8	8	12	11	13	18	7				88
営業利益率	4.6%	2.8%	5.3%	5.5%	8.1%	7.1%	8.4%	11.3%	4.6%				6.4%

単位：百万円

2013年度	4月	5月	6月	7月	8月	9月	10月	11月	12月	1月	2月	3月	合計
売上高	155	150	150	149	159	153	146	149	155	155	148	150	1,819
総費用(売上原価+販管費)	149	147	150	155	153	149	156	155	166	155	150	149	1,835
営業利益	7	3	▲1	▲6	6	5	▲9	▲6	▲11	▲0	▲3	1	▲16
営業利益率	4.2%	1.8%	▲0.5%	▲4.1%	3.7%	3.1%	▲6.4%	▲4.2%	▲6.9%	▲0.0%	▲1.8%	0.4%	▲0.9%

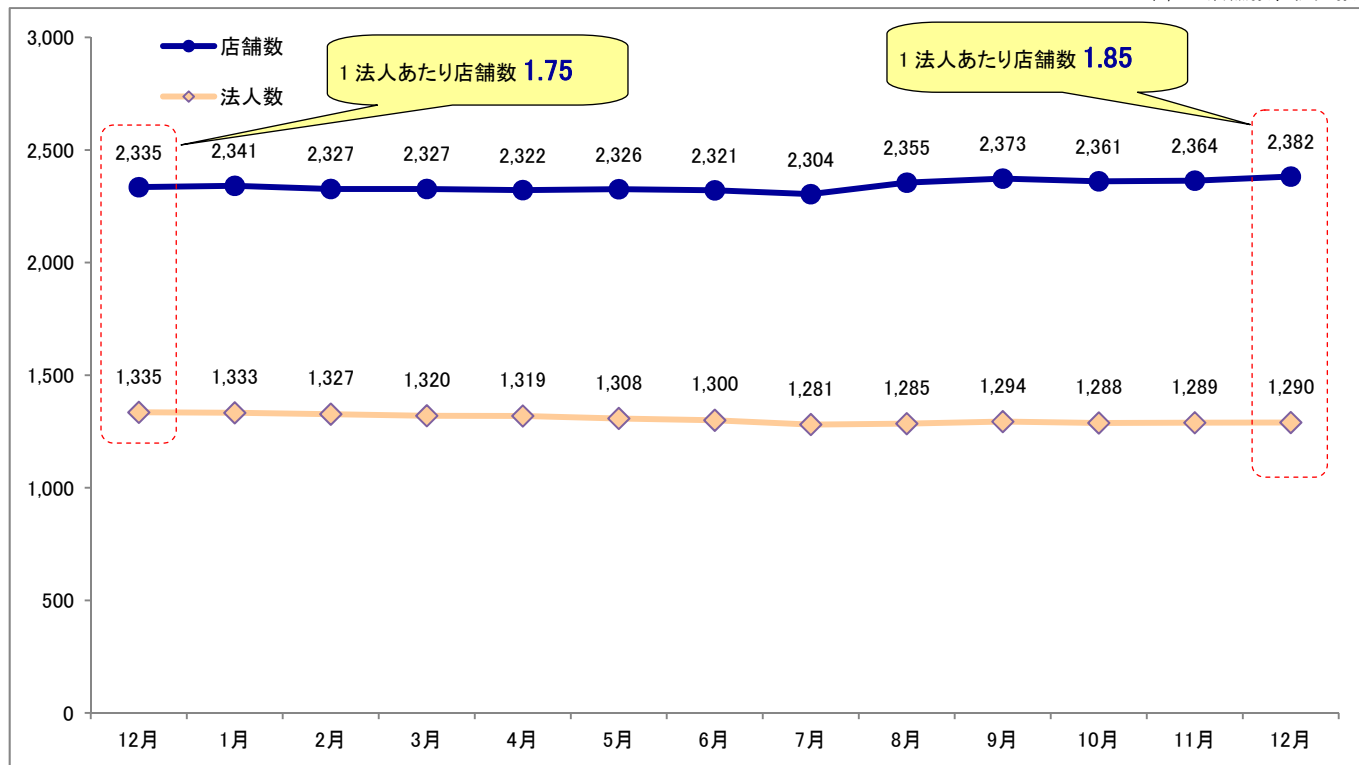
(注1) 本資料の数値については、監査法人の監査を受けておりません。

(注2) 百万円未満は、四捨五入しております。また、五十万円未満で実績がある場合は「0」で表記しております。

(注3) 本資料の数値は、クラウドソリューション事業（株式会社いい生活の個別財務諸表）の数値であり、不動産事業（連結子会社）を含んだ連結財務諸表の数値ではありません。

⑥クラウドサービス顧客数

単位：店舗数、法人数



- (注1) 顧客数は、該当月に課金実績のあったお客様の件数です。
- (注2) 当社の主力サービスである「ES いい物件 One」が法人単位での契約・課金となっているため、店舗数については顧客が利用登録した店舗の総数をカウントしています。

単位：店舗数、法人数

	2013年	2014年												
		12月	1月	2月	3月	4月	5月	6月	7月	8月	9月	10月	11月	12月
店舗数	2,335	2,341	2,327	2,327	2,322	2,326	2,321	2,304	2,355	2,373	2,361	2,364	2,382	
法人数	課金開始数	26	18	11	5	20	8	10	14	17	20	13	18	23
	解約数	29	20	17	12	21	19	18	33	13	11	19	17	22
	解約率	2.17%	1.50%	1.28%	0.91%	1.59%	1.45%	1.38%	2.58%	1.01%	0.85%	1.48%	1.32%	1.71%
	計	1,335	1,333	1,327	1,320	1,319	1,308	1,300	1,281	1,285	1,294	1,288	1,289	1,290
1法人あたり店舗数	1.75	1.76	1.75	1.76	1.76	1.78	1.79	1.80	1.83	1.83	1.83	1.83	1.85	

- (注1) 課金開始数は、当月中に最初の課金を開始した件数です。
- (注2) 解約数は、全サービスを解約した結果、前月まで課金実績があり、かつ、当月から課金が行われなくなった件数です。
- (注3) 解約率は、当月の解約数を当月の課金数で除した数値です。
- (注4) 当社の主力サービスである「ES いい物件 One」が法人単位での契約・課金となっているため、店舗数については顧客が利用登録した店舗の総数をカウントしています。

次回の月次概況（速報）に関するお知らせは、2015年2月19日（木）に開示する予定です。

以上