

ZAPPALLAS

2016年4月期 2Q 決算説明資料

株式会社ザッパラス

<http://www.zappallas.com/>

TSE 1st Section:3770

目次

I – 2016年4月期2Q 決算概要	p.4-10
II – モバイルサービスの状況	p.12-15
III – 参考資料	p.17-21

I . 2016年4月期2Q 決算概要

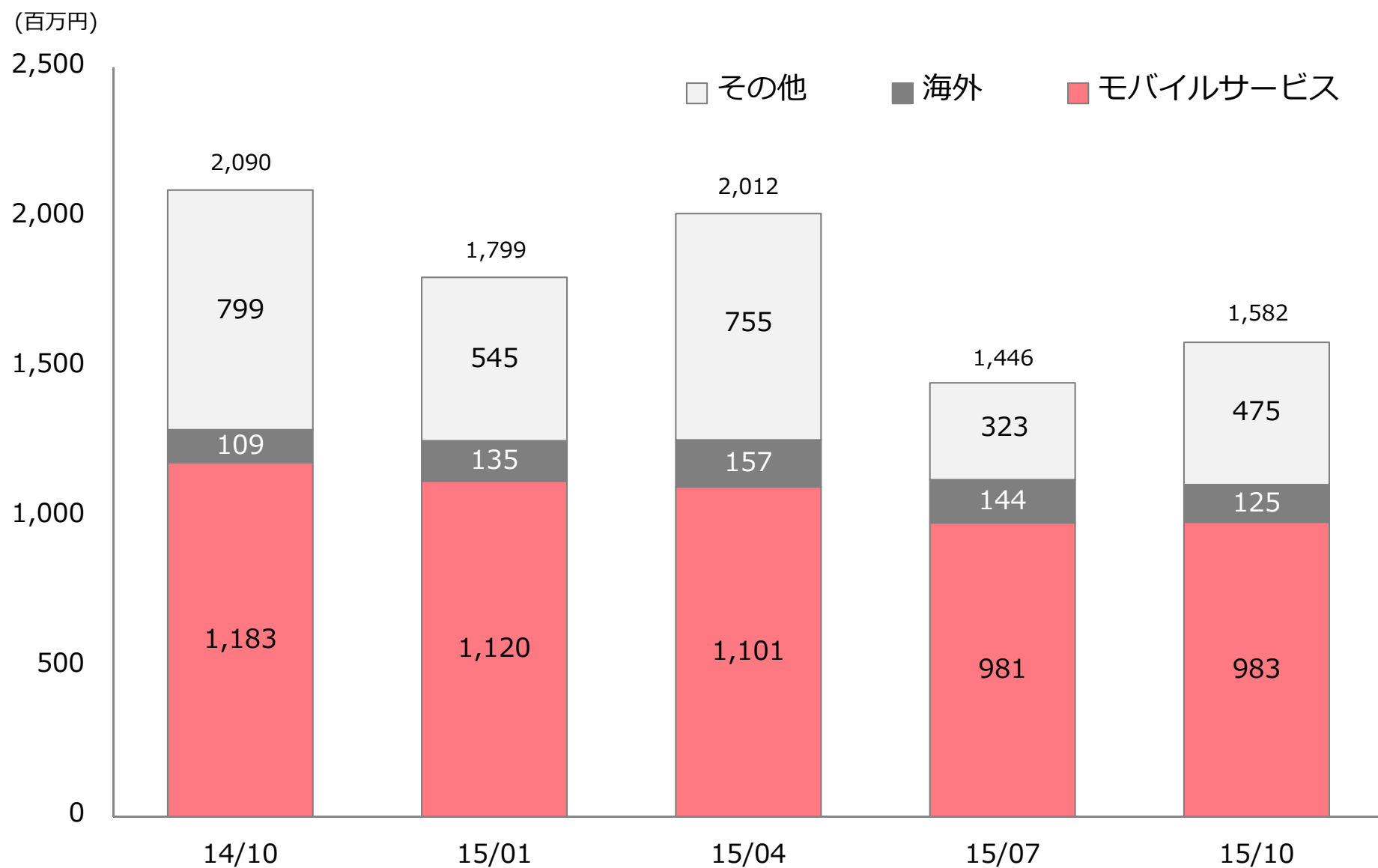
01 連結P/Lサマリー（前四半期比較）

(単位：百万円)	2016年4月期1Q (2015年5-7月)		2016年4月期2Q (2015年8-10月)		増減率
	金額	売上比	金額	売上比	
売上高	1,446	100.0%	1,582	100.0%	9.4%
売上総利益	901	62.3%	868	54.9%	-3.7%
販売費及び一般管理費	792	54.8%	806	50.9%	1.8%
営業利益	109	7.5%	61	3.9%	-44.0%
経常利益	176	12.2%	20	1.3%	-88.6%
四半期純利益	197	13.6%	168	10.6%	-14.7%

Points

- ・ 受託業務の売上増加によりその他の事業売上高が増加
- ・ 原価率の高いその他の事業売上高の増加により売上高総利益率が低下
- ・ 連結子会社(株)caramoの株式譲渡により235百万円の特別利益を計上

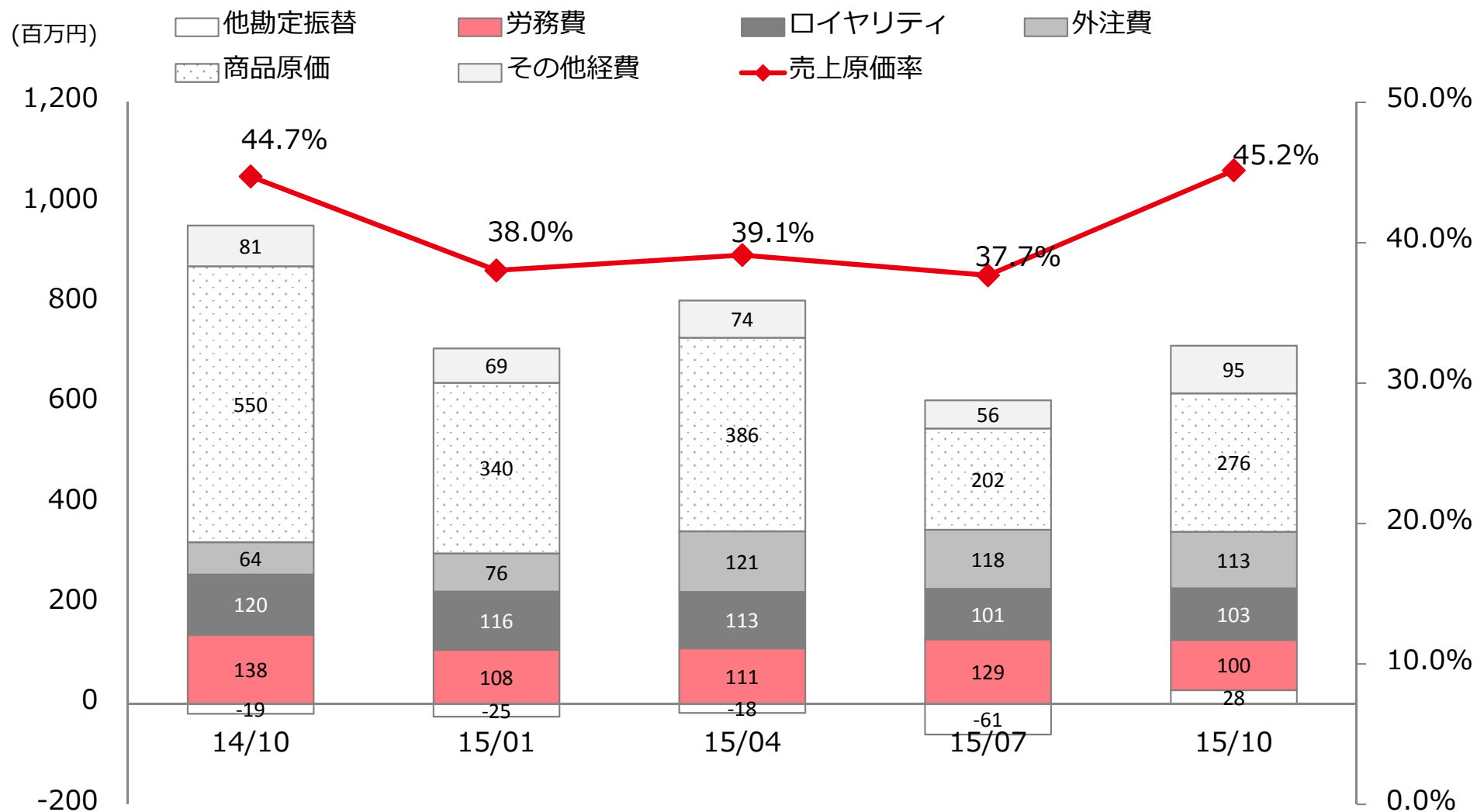
02 連結売上高の四半期推移



(*1) : 前期の数値を変更後のセグメント区分に組み替えた数値で比較しております。

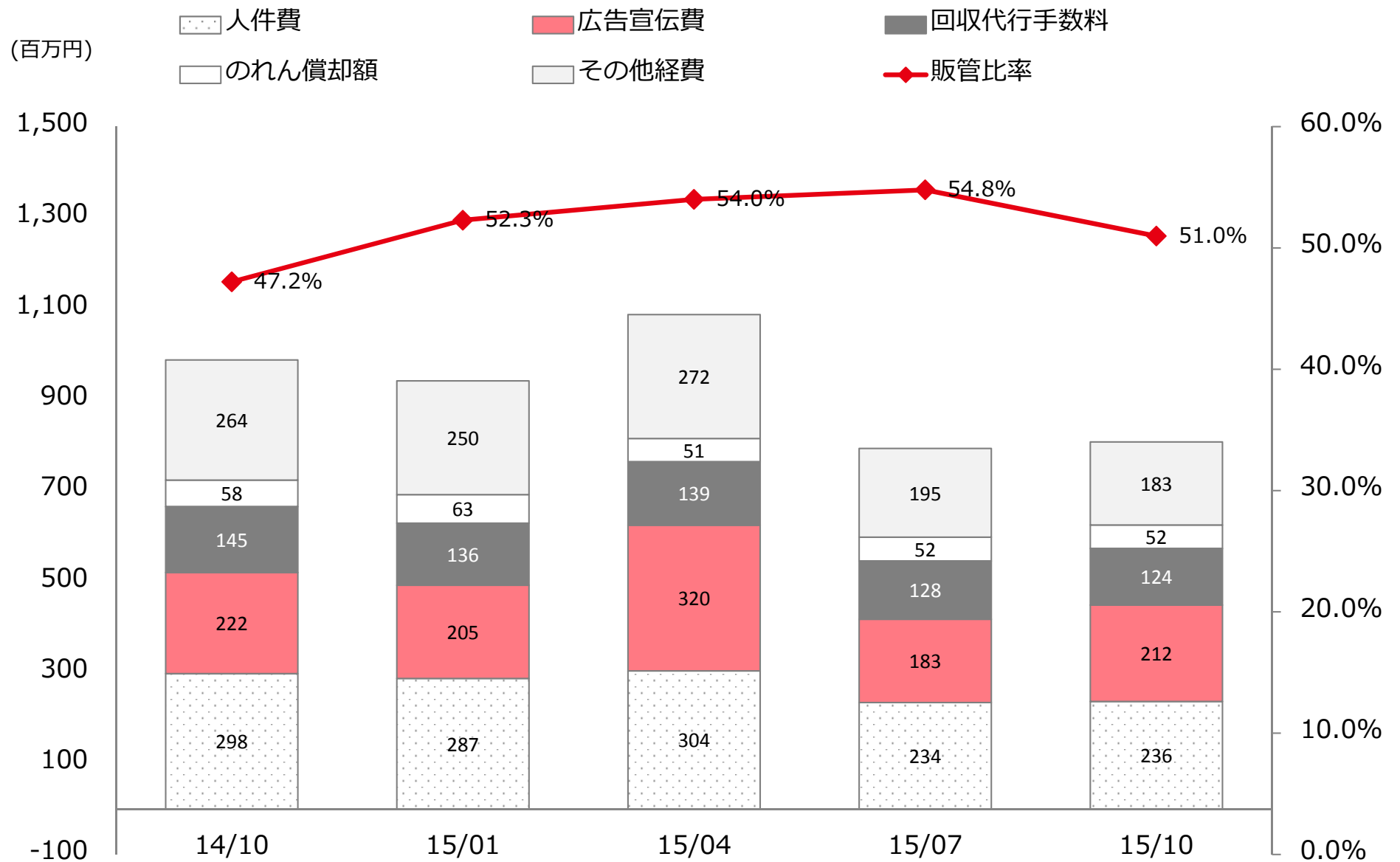
03 連結売上原価の四半期推移

原価率の高いその他の事業売上増により原価率増加

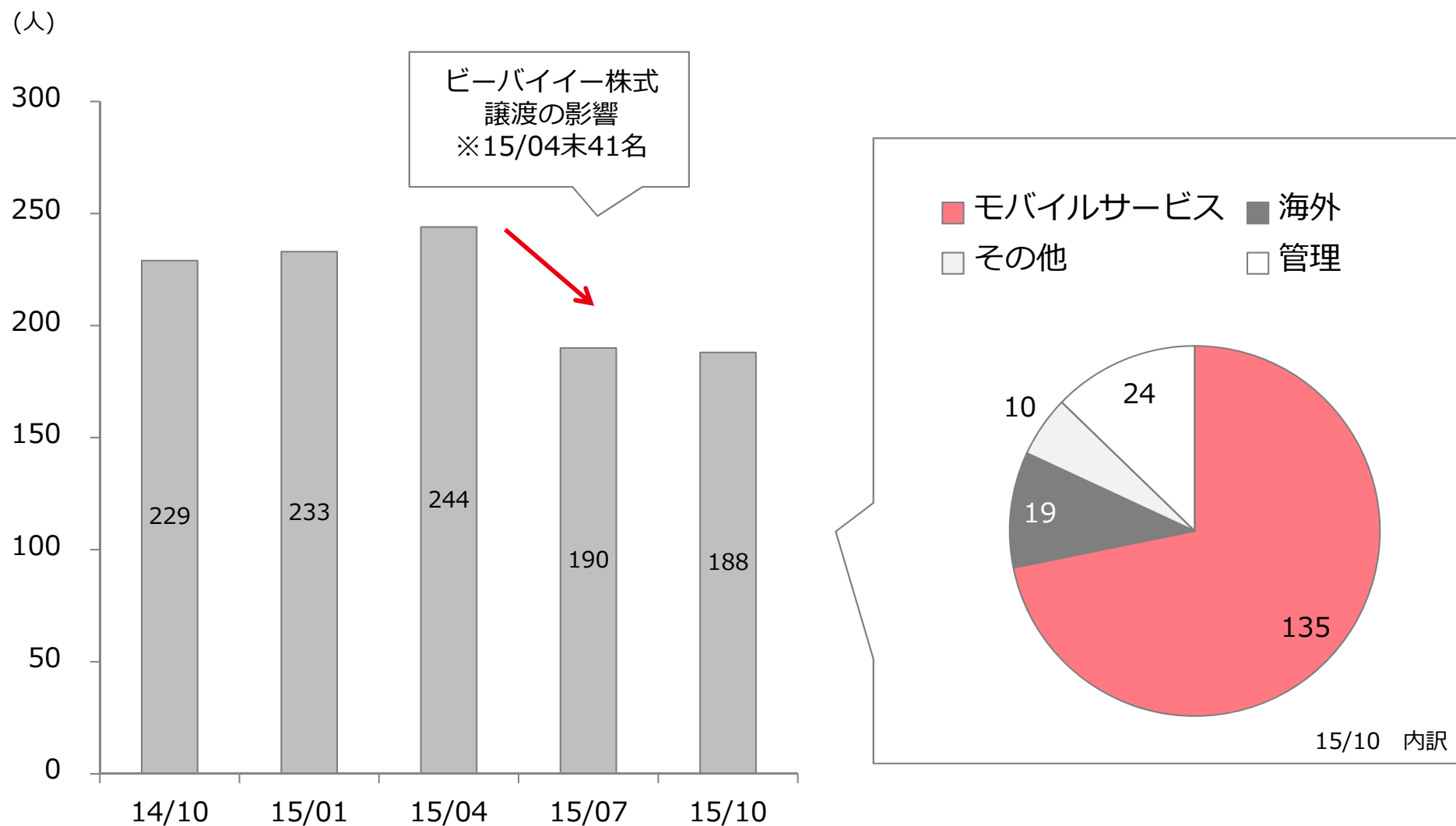


(*1) : 返品調整引当金繰入額は含んでおりません。

04 連結販管費の四半期推移

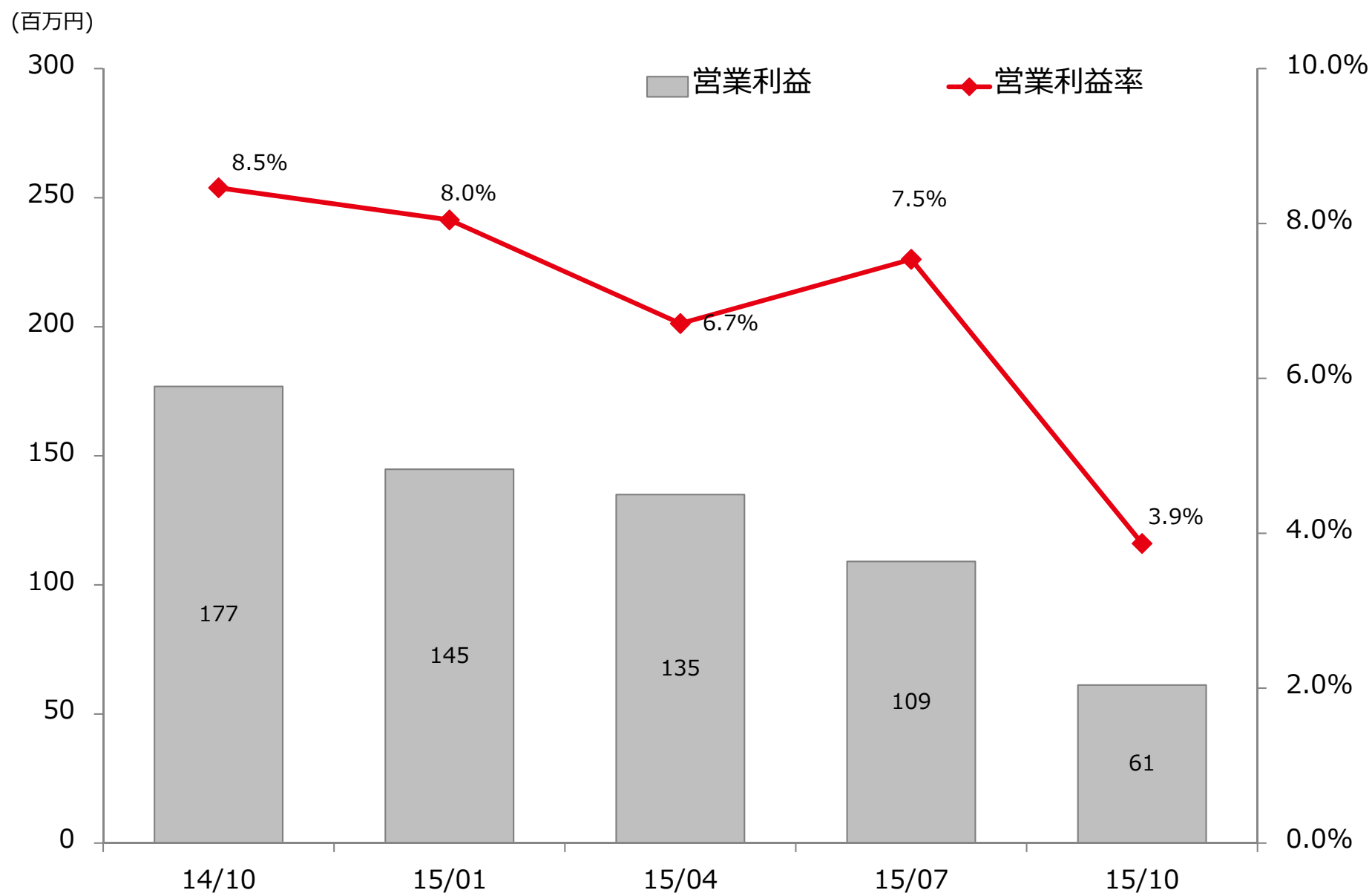


05 連結従業員数の四半期推移



(*1) : 上記従業員数は正社員・契約社員のみを表示しており、準社員は含んでおりません。また、休職者も除いています。

06 連結営業利益の四半期推移



07 2016年4月期 連結業績予想に対する進捗

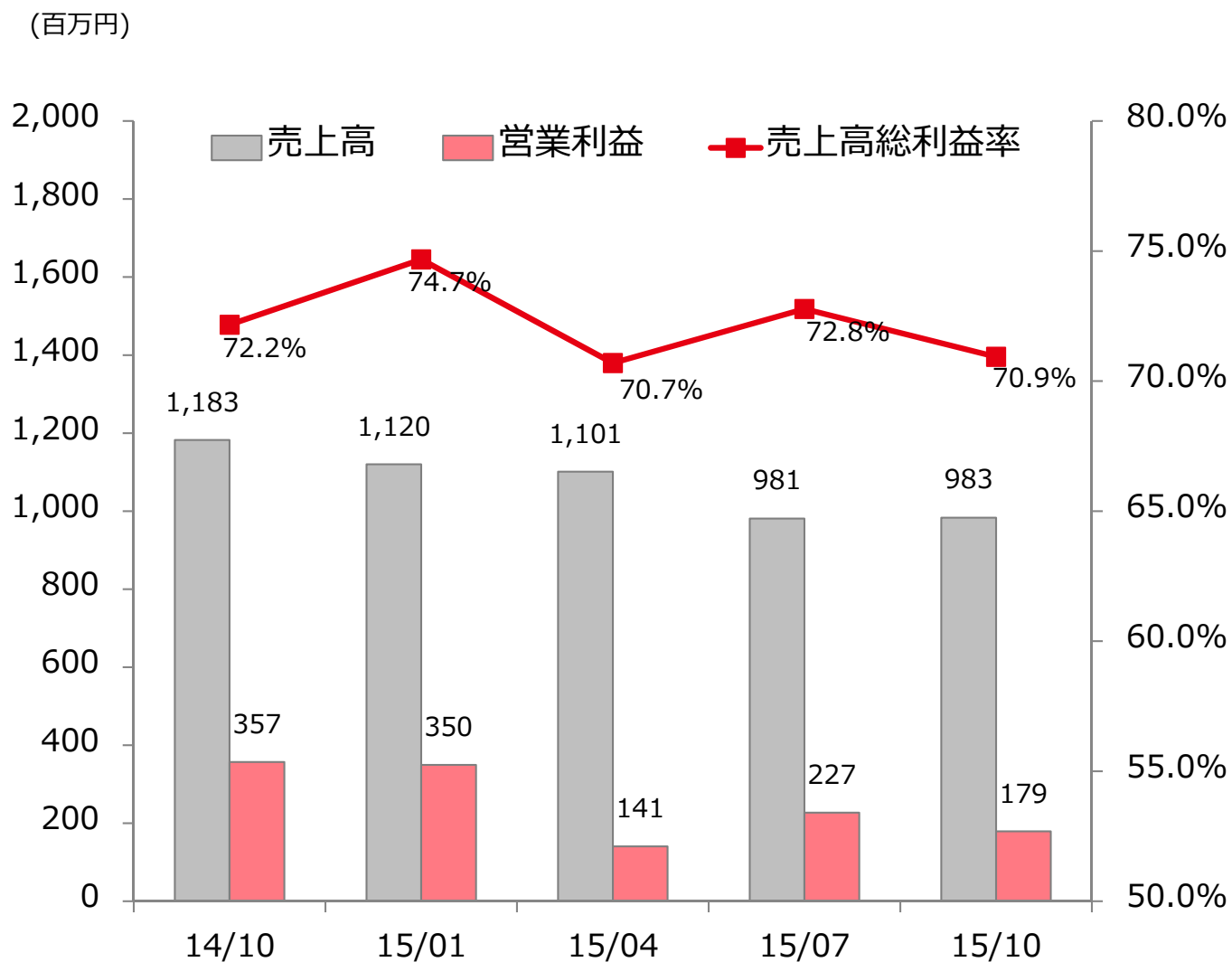
(単位：百万円)	2016年4月期業績予想 (2015年5月-2016年4月)	2016年4月期2Q実績 (2015年5月-2015年10)	進捗率	2015年4月期実績 (2014年5月-2015年4月)
	金額	金額		金額
売上高	7,450	3,029	40.7%	7,581
営業利益	0	170	-	516

Points

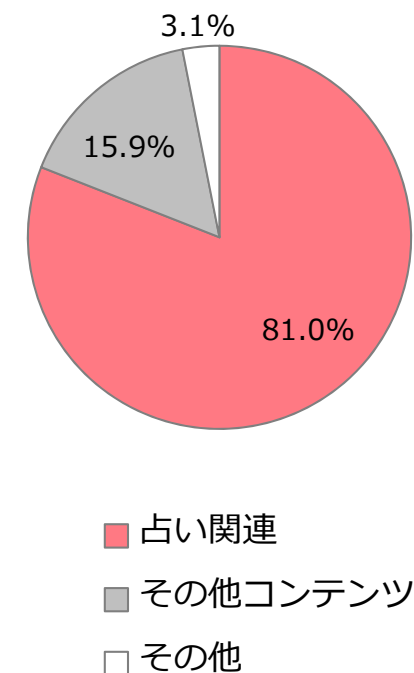
- ・売上高はゲーム事業や新規占いサービスの立ち上がりの遅れにより期初の予想を下回って推移
- ・営業利益は既存サービスにおいて想定よりも広告費がかからなかったことに加え、新規サービスの遅れにより開発費、広告費等費用が発生しなかったため期初の予算を上振れて推移
- ・株式会社caramoの株式譲渡に伴い、売上高が減少する見込みだが、本件が連結業績予想に与える影響は軽微であるため現時点で変更はなし
- ・当第2四半期連結累計期間において、関係会社株式売却益235百万円、投資有価証券売却益154百万円の特別利益が発生

Ⅱ．モバイルサービスの状況

08 モバイルサービス事業：四半期推移



【2Q売上高内訳】



(*1) : 前期の数値を変更後のセグメント区分に組み替えた数値で比較しております。

09 モバイルサービス事業：前四半期比較

広告宣伝費、外注費等の増加により営業利益が減少

(単位：百万円)		2016年4月期1Q (5-7月)	対売上 比率	2016年4月期2Q (8-10月)	対売上 比率
売上高		981	100.0%	983	100.0%
原 価	労務費	91	9.3%	105	10.7%
	ロイヤリティ	96	9.8%	98	10.0%
	外注費	43	4.4%	57	5.8%
	その他	35	3.6%	24	2.4%
販 管 費	人件費	115	11.7%	102	10.4%
	広告宣伝費	164	16.7%	196	20.0%
	回収代行手数料	128	13.0%	124	12.6%
	その他	77	7.8%	94	9.6%
営業利益		227	23.1%	179	18.2%

(*1)：前期の数値を変更後のセグメント区分に組み替えた数値で比較しております。

(*2)：費用については連結相殺前の数値で比較しております。

10 モバイルサービスの状況：占い

ライトユーザー向け占いサービスを拡充 下期以降新サービスの投入加速



占い×恋愛×ビューティー
×ライフスタイル

新感覚占いアプリ「運命日」
9/10オープン



チャット占いアプリ

「chapli」Android版
11/5オープン



11 モバイルサービスの状況：ゲーム

クオリティアップのための調整やPR戦略の見直しにより、
リリーススケジュールを変更、下期4タイトルのリリースを予定



※スケジュールは現時点での予定です。

III. 參考資料

01 連結B/Sサマリー

<資産の部>

	2015年4月期 期末①	2016年4月期 2Q②	増減額 (②-①)
(単位：百万円)	(2015年4月末)	(2015年10月末)	
現金及び預金	5,233	5,480	247
売掛金	1,182	909	-273
有価証券	504	504	0
商品及び製品	138	8	-130
その他	220	120	-100
流動資産合計	7,277	7,021	-256
有形固定資産合計	89	72	-17
ソフトウェア	98	88	-10
のれん	1,576	1,457	-119
その他	39	42	3
無形固定資産合計	1,713	1,589	-124
投資有価証券	646	474	-172
その他	442	279	-163
投資その他の資産合計	1,088	753	-335
固定資産合計	2,891	2,414	-477
資産合計	10,168	9,436	-732

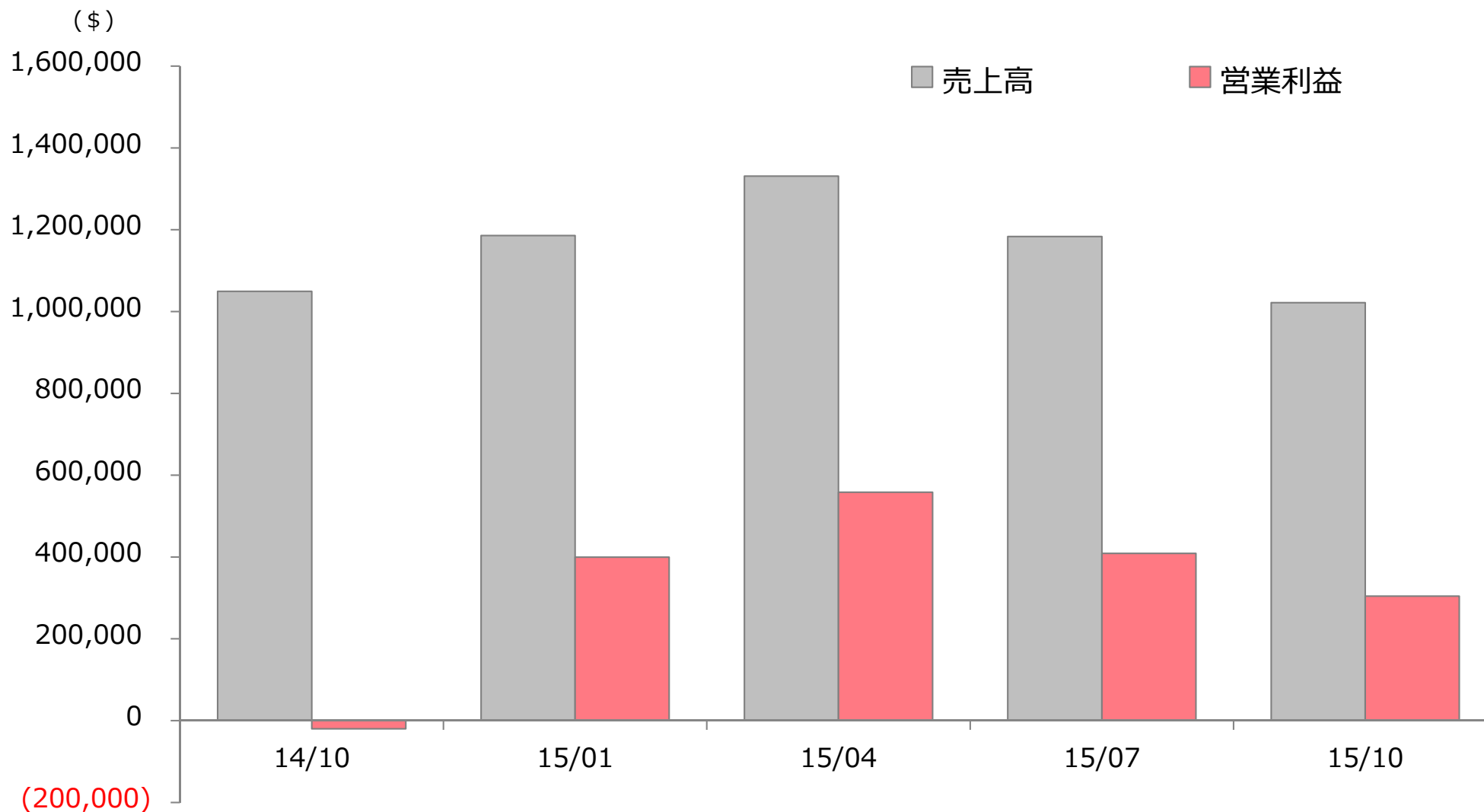
<負債・純資産の部>

	2015年4月期 期末①	2016年4月期 2Q②	増減額 (②-①)
(単位：百万円)	(2015年4月末)	(2015年10月末)	
買掛金	348	158	-190
未払金	333	211	-122
未払法人税等	179	6	-173
1年内返済予定長期借入金	193	160	-33
その他	284	143	-141
流動負債合計	1,337	678	-659
固定負債合計	340	200	-140
負債合計	1,678	878	-800
株主資本合計	8,220	8,458	238
その他包括利益累計額合計	231	99	-132
非支配株主持分	39	-	-39
純資産合計	8,490	8,558	68
負債・純資産合計	10,168	9,436	732

Points

- ・主に連結子会社(株)ビーバイイー、(株)caramoの株式譲渡により売掛金・商品・買掛金が減少

02 海外事業：四半期業績推移



(*1) : 海外事業の売上高・営業利益につきましては、日本円換算前の連結相殺後の数値を用いております。

(*2) : 上記営業利益は、のれん償却前の数値です。(のれん償却費 418K\$/Q)

03 占いサイトランキング (SP)

当社占いサイトはランキング上位の圧倒的多数を占める

西洋占い	東洋占い	診断・心理
1 今日の運勢DX	1 細木数子六星占術	1 ☆江原啓之☆
2 石井ゆかりの星読み	2 スマート占いDX	2 ゲッターズ飯田流
3 占いDX	3 ゲッターズ飯田の占い	3 青森の神様◆木村藤子
4 最後の琉球ユタ◇はる	4 島田秀平手相占い	4 動物占い
5 365誕生日大占術	5 安斎流開運鑑定	5 開運夢診断
6 恋愛の神様DX	6 奇跡の力◆上地一美	6 動物キャラナビ
7 鏡リュウジ占星術	7 ゲッターズ飯田の姓名判断	7 大人の関係
8 血液型相性診断	8 七曜◆姓名鑑定	8 スピリチュアル女子大生CHIEの部屋
9 運命の恋占い	9 新宿の母	9 香山リカ深層心理学
10 花凛100万人感涙サロン	10 究極の姓名判断～桃源紀行～	10 本物の心理テスト
11 運命日	11 銀座の母◇開運姓名	11 スピリチュアル夢診断
12 マイバースデイ	12 橋本京明ラスト陰陽師	12 佳川奈未★幸運予告
13 ジョン・ヘイズ英国占星術	13 感涙！奇跡のユタはる	13 男子脳×女子脳
14 HAPPY！占い	14 下ヨシ子流生命	14 性格美人の法則
15 宿命と予言	15 愉快痛快！魚ちゃん	15 男心の本当と嘘
16 新橋の母◆占霊術	16 香港的中の母！燕京	16 女性の恋愛心理学
17 濱口善幸のタロット占い	17 一億人の絶対婚期	17 名越康文のココロボ
18 パシンペロンはやぶさ★スピリチュアル	18 金運風水	18 誕生日占い
19 マドモアゼル愛◆星語り	19 銀座の母◆横田淑恵	19 前世療法
20 星相	20 Dr. コバの風水相談所	20 みよこ先生の笑う門にはなにに来たる？
21 死角なし！ソツとする完全透視	21 風水芸人◆出雲阿国	21 究極の恋愛科学
22 奇跡予言パラート・クララ	22 沖縄の父◆奇跡鑑定	22 脳内スイッチ黒川伊保子
23 愛の伝道師JUNO	23 太宰府の母ちゃん	23 血液型人間学DX
24 C・アドリエンヌ未来予言	24 キセキの鑑定士 花凛・KARIN	24 ジュセリーノの未来予言
25 府中の神様みよこ先生◆愛のメッセージ	25 直居ユミリー恋愛・風水	25 夢占い大事典

出所：2015年10月現在NTTドコモメニューリスト (dmenu)

□ は当社が提供しているコンテンツ

04 会社概要

- ・社名 株式会社ザッパラス
- ・本社 東京都渋谷区渋谷2丁目12-19 東建インターナショナルビル
- ・設立 2000年3月
- ・資本金 14億7,634万円（2015年10月末時点）
- ・従業員数 連結188名（2015年10月末時点）
- ・取締役
 - 代表取締役会長兼社長 玉置(川嶋) 真理
 - 取締役 小楠 裕彦
 - 取締役 柴田 幸男
 - 取締役 小林 真人
 - 取締役 妹尾 眞治
 - 取締役（社外） 美澤 臣一
 - 取締役 森 春幸
 - 常勤監査役（社外） 佐々木 宣
 - 監査役（社外） 井上 昌治（弁護士）
 - 監査役 谷間 真（公認会計士）

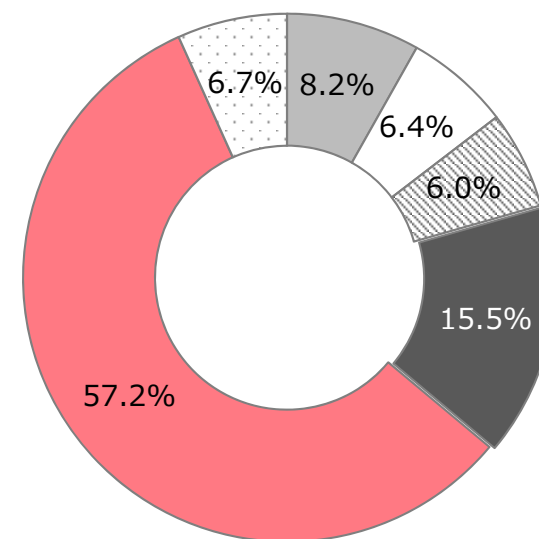
05 株主構成(2015年10月末現在)

発行済株式数：13,651,000株／株主数：6,495名

■大株主の状況

	所有株式数 (株)	所有株式数の 割合 (%)
川嶋 真理	2,912,000	21.33
BBH FOR FIDELITY PURITAN TR: FIDELITY SR INTRINSIC OPPORTUNITIES FUND	1,100,000	8.06
合同会社クリムゾングループ	668,200	4.89
大和証券株式会社	341,800	2.50
日本マスタートラスト信託銀行株式会社 (信託口)	227,100	1.66
日本トラスティ・サービス信託銀行株式会社 (信託口)	178,500	1.31
MSIP CLIENT SECURITIES	168,600	1.24
株式会社S B I証券	149,300	1.09
楽天証券株式会社	147,200	1.08
日本トラスティ・サービス信託銀行株式会社 (信託口1)	124,800	0.92

■所有者別分布 (所有株式割合)



- 金融機関
- 金融商品取引業者
- ▨ その他法人
- 外国法人等
- 個人・その他
- 自己株式

本資料に含まれている業績予想等、過去の実績以外の記述については、発表日において当社が社内機密的に設定している経営計画ならびに入手可能な情報、将来の業績に与える不確実な要因に係る仮定等を前提としております。実際の業績は、今後の様々な要因によって異なる可能性があります。

IRお問い合わせ先

管理グループ IR

TEL : 03-6434-1036 (代表)

MAIL : ir@zappallas.com