

# FROM JAPAN TO THE WORLD

STUDIOUS

FROM  
JAPAN  
TO THE  
WORLD

TOKYO BASE

2027年1月期 第1四半期決算説明資料

2026年6月15日

# AGENDA

2027年1月期	1Q 業績結果	P.3-11
2027年1月期	1Q TOPICS	P.12-16

---

## 留意事項

※ 本ページ以後、STUDIOUSを「ST」、STUDIOUS TOKYOを「STT」、UNITED TOKYOを「UT」、PUBLIC TOKYOを「PT」、CITYを「CT」、THE TOKYOを「TT」、CONZを「CZ」、RITANを「RT」、JAPAN EDITIONを「JE」、KEY TIMEZを「KT」と略記（ST業態には「STT」を含む）

本資料には、現時点における予定、推定、見込み又は予想に基づいた将来展望についても言及しております。これら将来展望に関する表明のなかには、様々なりスクや不確実性が内在致します。既に知られたもしくは未だに知られていないリスク、不確実性その他の要因が、将来の展望に関する表明に含まれる内容と異なる結果を引き起こす可能性がございます。

本資料は、当社の株式の購入、売却等の投資を勧誘するものではありません。

また、各種データ等については細心の注意を払って作成しておりますが、記載情報の誤りや第三者によるデータの改ざん等、本資料に関連して生じる障害や損害について、その理由の如何に関わらず当社は一切責任を負うものではありません。

2027年1月期 1Q

## 業績結果

## 連結業績サマリ

売上高

61.3 億円

前期比124.1%

営業利益

4.1 億円

前期比110.1%

経常利益

4.8 億円

前期比189.1%

当期純利益

2.3 億円

前期比123.7%

- 2月が好調に推移したことで、売上・営業利益ともに1Q計画を上回る進捗
- 香港事業にて4店舗出店準備のため、先行費用として販管費1億円増加（計画織込済）
- インバウンド好調による国内店舗成長と新規業態の展開により、売上124.7%の伸長
- 為替差益の発生により、経常利益は前年比189.1%（前年同期は差損発生）
- 中国事業の損失減少等を含め、当期利益は前年比123.7%の増益

## 連結P/L実績

- 国内事業は一部既存店が苦戦したものの、インバウンドや新業態の展開により好調に推移
- 海外事業は通期での黒字化を見込める状況となり、成長フェーズへ

(百万円)

	27年1月期 1Q累計				26年1月期 1Q累計	
	実績	構成比	前年比	前年差	実績	構成比
売上高	6,134	100.0%	124.1%	+1,193	4,940	100.0%
日本単体	5,616	-	123.1%	+1,055	4,560	-
香港単体	226	-	158.7%	+83	142	-
中国単体	296	-	124.3%	+57	238	-
売上総利益	3,284	53.5%	122.1%	+593	2,691	54.5%
販管費	2,868	46.8%	124.0%	+555	2,313	46.8%
営業利益	415	6.8%	110.1%	+38	377	7.6%
日本単体	432	7.7%	114.7%	+55	377	8.3%
香港単体	▲13	-	-	▲39	26	18.4%
中国単体	▲3	-	-	+22	▲25	-
経常利益	480	7.8%	189.1%	+226	253	5.1%
当期純利益	235	3.8%	123.7%	+45	189	3.8%

# 連結P/L実績 -対前期増減要因-

売上高

## 61.3億円 / 前期比124.1%

増収要因	国内既存店売上増加	+0.1億円
	国内新規出店店舗（既存業態）売上増加	+6.8億円
	新業態（KEY TIMEZ）展開による売上増加	+1.3億円
	海外店舗拡大による売上増加	+1.4億円
	EC売上増加	+3.1億円

売上総利益率

## 53.5% / 前期差 ▲0.9pt

悪化要因	戦略的な在庫積極消化による悪化	▲0.5pt
	セレクト業態売上比率増による粗利率悪化	▲0.6pt

# 連結P/L実績 -対前期増減要因-

**販管費率** **46.8%** / 前期差 ▲0.1pt (悪化)

人件費	8.6億円	前期差▲0.7pt	一人当たりの生産性向上による人件費率改善
地代家賃	9.3億円	前期差▲0.5pt	日本路面店及びEC店舗売上増加による良化
減価償却費	1.6億円	前期差 + 0.8pt	店舗増加および香港の出店準備期間における先行リース会計
その他	9.0億円	前期差 + 0.4pt	店舗売上増による変動費増

**営業利益** **4.1億円** / 前期比110.1%

日本	4.3億円	前期差+0.5億円	新店舗のオープン、既存店売上高の増加により黒字
香港	▲0.1億円	前期差▲0.3億円	新規出店店舗オープン前の先行家賃計上により悪化
中国	▲0.3億円	前期差+0.2億円	前期までの不採算店舗退店により収益性改善

**経常利益** **4.8億円** / 前期比189.1%

営業外損益	0.6億円	前期差+1.8億円	為替差益0.6億円
-------	-------	-----------	-----------

**当期純利益** **2.3億円** / 前期比123.7%

特別損失	0.3億円	前期差+0.3億円	店舗退店による減損・除却損発生
------	-------	-----------	-----------------

## 販路別売上（店頭売上ベース）

- 日本事業は既存店の成長が鈍化したものの新店出店・インバウンド好調により売上伸長
- 香港事業はブランド認知度が向上し、新規店・既存店ともに大きく伸長

(百万円)

	1Q 合計			1Q 既存店合計		
	27年1月期	26年1月期	前年比	27年1月期	26年1月期	前期比
実店舗	5,224	4,253	122.8%	4,112	4,068	101.1%
日本	4,699	3,870	121.4%	3,855	3,838	100.4%
香港	226	142	159.2%	125	98	127.6%
中国	298	239	124.7%	93	89	104.5%
EC	1,019	710	143.5%	972	668	145.5%
その他*1	▲110	▲22	500.0%	▲109	▲42	259.5%
合計	6,134	4,940	124.2%	4,938	4,652	106.1%

\*1：その他項目には、ファミリーセール等の売上および収益認識等の調整分を算入している。

## 業態別売上（実店舗＋EC）

- セレクト事業を中心に好調に推移、特にCONZ、JAPAN EDITION等の新業態が好調に売上拡大
- PUBLIC TOKYOが昨年の在庫消化優先とレディースの不振により低迷

（百万円）

	1Q 合計			1Q 既存店合計		
	27年1月期	26年1月期	前期比	27年1月期	26年1月期	前期比
<b>セレクト事業</b>	<b>3,716</b>	<b>2,641</b>	<b>140.7%</b>	<b>2,836</b>	<b>2,482</b>	<b>114.3%</b>
STUDIOUS	2,448	2,068	118.4%	2,201	1,941	113.4%
THE TOKYO	729	426	171.1%	518	426	121.6%
CONZ	305	115	265.2%	-	-	-
JAPAN EDITION	83	-	-	-	-	-
KEY TIMEZ	149	-	-	-	-	-
<b>自社ブランド事業</b>	<b>2,528</b>	<b>2,321</b>	<b>108.9%</b>	<b>2,211</b>	<b>2,212</b>	<b>100.0%</b>
UNITED TOKYO	1,510	1,324	114.0%	1,387	1,297	106.9%
PUBLIC TOKYO	721	755	95.5%	572	681	84.0%
CITY TOKYO	223	199	112.1%	177	191	92.7%
RITAN	73	-	-	-	-	-
<b>合計</b>	<b>6,245</b>	<b>4,963</b>	<b>125.8%</b>	<b>5,047</b>	<b>4,695</b>	<b>107.5%</b>

## 店舗数増減

- 新業態KEY TIMEZを含む、国内外で計12店舗（含EC）を出店し、1Q末時点でグループ合計115店舗を展開

	26年1月期			27年1月期									
	期末店舗数			出店		退店		1Q増減			1Q末店舗数		
	ALL	実店	EC	実店	EC	実店	EC	ALL	実店	EC	ALL	実店	EC
日本	90	78	12	8	2	---	1	9	8	1	99	86	13
STUDIOUS	32	29	3	4	---	---	---	4	4	---	36	33	3
UNITED TOKYO	20	18	2	---	---	---	---	---	---	---	20	18	2
PUBLIC TOKYO	12	10	2	---	---	---	---	---	---	---	12	10	2
CITY TOKYO	6	5	1	---	---	---	1	▲1	---	▲1	5	5	---
THE TOKYO	10	8	2	---	---	---	---	---	---	---	10	8	2
CONZ	7	5	2	---	---	---	---	---	---	---	7	5	2
RITAN	2	2	---	---	---	---	---	---	---	---	2	2	---
JAPAN EDITION	1	1	---	---	---	---	---	---	---	---	1	1	---
KEY TIMEZ	---	---	---	4	2	---	---	6	4	2	6	4	2
香港	6	6	0	2	---	---	---	2	2	---	8	8	---
中国	8	8	---	---	---	2	---	▲2	▲2	---	6	6	---
連結会社合計	104	92	12	10	2	2	1	9	8	1	113	100	13
米国	1	1	---	---	---	---	---	---	---	---	1	1	---
韓国	1	1	---	---	---	---	---	---	---	---	1	1	---
非連結会社合計	2	2	---	---	---	---	---	---	---	---	2	2	---
グループ合計	106	94	12	10	2	2	1	9	8	1	115	102	13

## 連結B/S実績

- SSシーズン開始によって商品が増加
- 借入による国内外の出店強化を図っており、固定資産・借入金ともに増加

	27年1月期 (1Q末)			26年1月期末	
	実績	構成比	前期増減	実績	構成比
<b>流動資産</b>	<b>11,446</b>	68.9%	+1,306	<b>10,141</b>	68.2%
現預金	4,227	25.4%	▲169	4,397	29.6%
商品	4,707	28.3%	+1,026	3,661	24.6%
<b>固定資産</b>	<b>5,165</b>	31.1%	+442	<b>4,723</b>	31.8%
有形固定資産	2,801	16.9%	+296	2,505	16.9%
差入保証金	1,901	11.4%	+142	1,759	11.8%
<b>総資産</b>	<b>16,611</b>	100.0%	+1,748	<b>14,864</b>	100.0%
<b>負債</b>	<b>10,298</b>	62.0%	+1,701	<b>8,598</b>	57.1%
借入金	6,153	37.0%	+838	5,315	32.5%
<b>純資産</b>	<b>6,313</b>	38.0%	+47	<b>6,266</b>	42.9%
利益剰余金	5,026	30.3%	▲28	5,055	33.7%

(百万円)

2027年1月期 1Q

## **TOPICS**

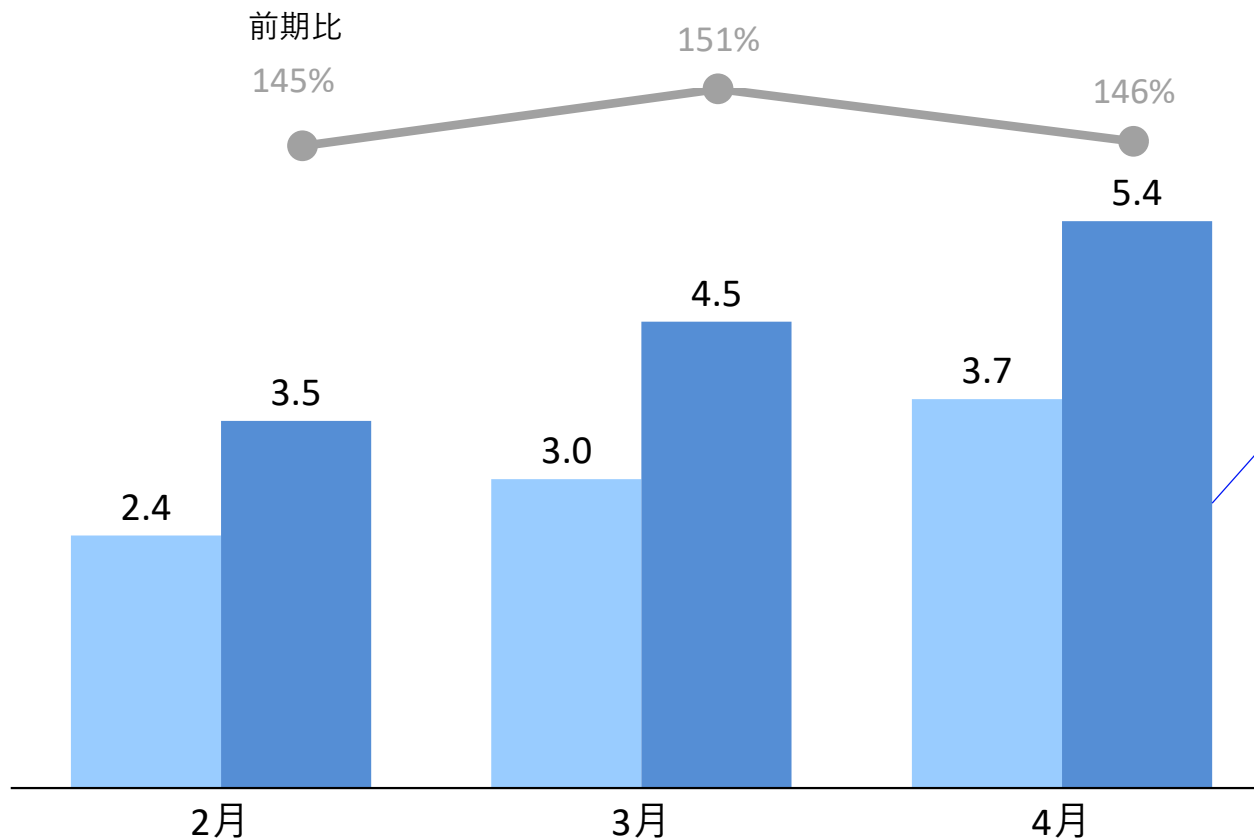
# インバウンド売上高推移

- 毎月前年同月比140%を超える成長を継続
- 欧米豪の構成比が急伸しており、長年中国が首位であった構成比において、アメリカが首位に

## インバウンド売上高推移

(億円)

26/1期 27/1期



## インバウンド構成比 (26/4)

アメリカ	20.7%
中国	20.6%
台湾	11.9%
オーストラリア	4.0%
カナダ	3.7%
韓国	3.4%
イギリス	2.8%
フランス	2.6%

# 出店拡大-既存業態-

- 既存業態を国内外合わせて7店舗出店
- TOKYO BASEとして初出店となる六本木ヒルズへ出店したほか、昨年に引き続き路面店を強化

## 国内



**STUDIOUS WOMENS**  
表参道（移転）



**STUDIOUS WOMENS**  
京都三条



**STUDIOUS WOMENS**  
六本木



**STUDIOUS WOMENS**  
北千住



**STUDIOUS MENS**  
心齋橋

## 海外



**UNITED TOKYO**  
香港Fasionwalk



**PUBLIC TOKYO**  
香港Fasionwalk

# 出店拡大-新業態-

- 3月よりスタートした新業態KEY TIMEZについて、実店舗を4店舗、EC2店舗を出店
- 既存業態での実績をもとに、表参道ヒルズ、新宿ルミネ2、グランフロント大阪といった一等地へ出店

## KEY TIMEZ



KEY TIMEZ  
MENS  
表参道ヒルズ



KEY TIMEZ  
新宿ルミネ2



KEY TIMEZ  
WOMENS  
表参道ヒルズ



KEY TIMEZ  
グランフロント大阪

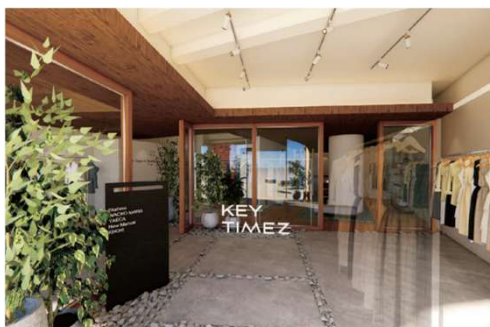
# 2Q出店予定

- 2Qでは韓国2店舗目や、香港へのCONZ・KEY TIMEZ業態の初出店を含む国内外計7店舗の出店を予定
- 国内ではPUBLIC TOKYO神宮前や、JAPAN EDITION銀座等大型路面店をOPEN

## 6月OPEN



**CONZ**  
香港1881heritage



**KEY TIMEZ**  
香港1881heritage

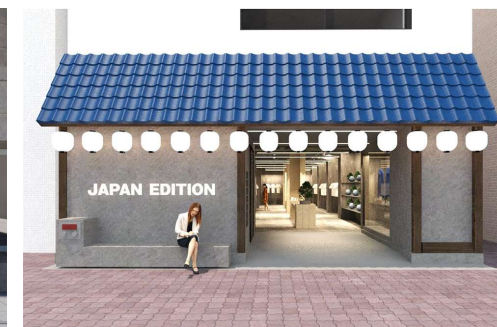


**PUBLIC TOKYO**  
神宮前

## 7月OPEN



**UNITED TOKYO**  
ソウル



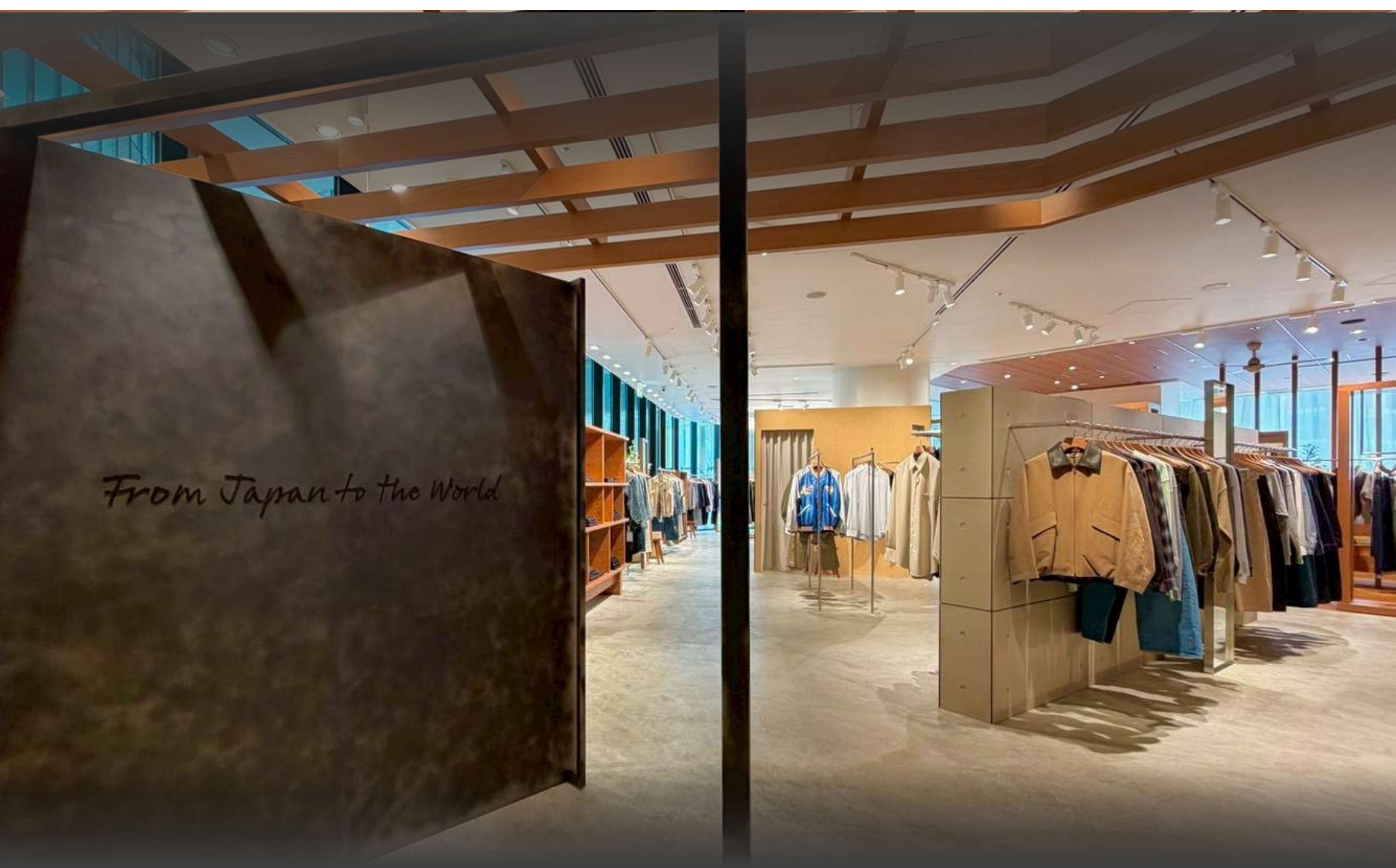
**JAPAN EDITION**  
銀座



**CONZ**  
心齋橋パルコ



**KEY TIMEZ**  
なんばパークス



*From Japan to the World*

**TOKYO BASE**