

2026年5月11日

各 位

会 社 名 Trailhead Global Holdings株式会社  
代 表 者 名 代表取締役社長 高田 十光  
(コード：3358、東証スタンダード)  
問 合 せ 先 取締役 西田 直樹  
TEL 050-5785-8445

### 2026年4月の月次売上高（速報）に関するお知らせ

2026年4月の月次売上高（速報）を下記のとおりお知らせいたします。下記表には子会社（ワイエスフード株式会社、株式会社Yappa、株式会社KINKA FAMILY JAPAN、株式会社バーガーレボリューション）の数値を含めております。なお、記載数値は監査前の速報数値となります。

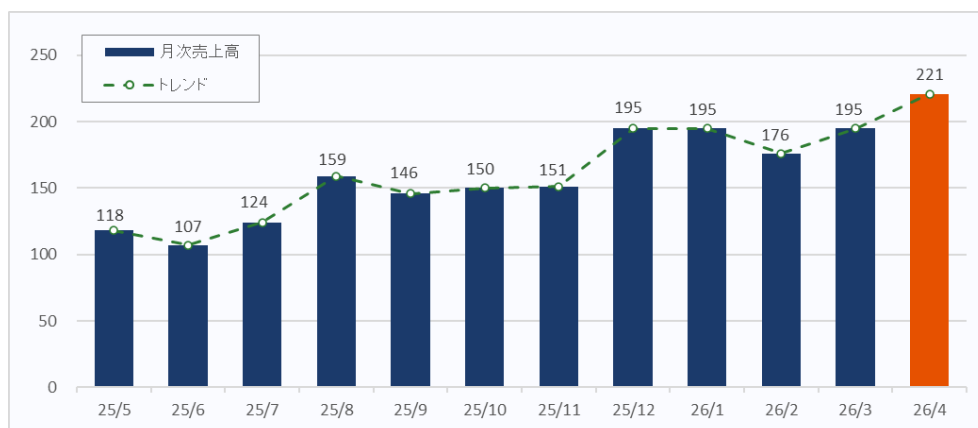
#### 連結売上高

	4月	5月	6月	7月	8月	9月	10月	11月	12月	1月	2月	3月
売上高(百万円)	221											
前期比 (%)	165.4											

(注) 1. 比率 (%) は、小数点以下第2位を四捨五入して表示しております。

2. 収益認識に関する会計基準に伴う調整は反映しておりません。

(参考) 連結売上高推移（直近12ヶ月、百万円）



飲食業態別

		4月	5月	6月	7月	8月	9月	10月	11月	12月	1月	2月	3月
全店舗	売上高 (百万円)	193											
	店舗数	103											
ラーメン部門	売上高 (百万円)	97											
	前期比 (%)	売上高	101.8										
		客数	101.0										
		客単価	102.4										
	店舗数	103											
焼肉部門	売上高 (百万円)	24											
	店舗数	5											
その他専門店	売上高 (百万円)	70											
	店舗数	6											

- (注) 1. ラーメン部門の売上高は、当社外食・外販事業を含みます。なお、客数、客単価の前期比は直営店のみの集計に基づく参考値となります。
2. 焼肉部門はYappaの「焼肉やっば。」「神戸牛焼肉 當麻」を含みます。
3. その他専門店はYappaの南仏料理業態「ROTISSERIE★BLUE」、寿司居酒屋業態のKINKA FAMILY JAPAN、プレミアムバーガー業態のバーガーレボリューションを含みます。

以上