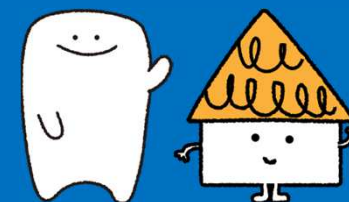


株式会社サンセイランドイック

平成30年12月期第1四半期
決算短信補足資料

2018年5月15日



2018年12月期 第1四半期 業績ハイライト



- 売上・利益ともに前年を上回る
- 仕入高23億1千8百万円(前年同期比+28.4%)
- 販売は前年を大幅に上回るも、計画比では微減
- 特に所有権の販売が順調に推移

業績動向



(単位:百万円)

| | 16/1Q | 17/1Q | 2018/1Q | | |
|-------|-------|-------|---------|-------|------|
| | 実績 | 実績 | 計画 | 実績 | 差異 |
| 売上高 | 2,381 | 2,102 | 3,063 | 2,873 | △190 |
| 売上総利益 | 780 | 459 | 759 | 734 | △25 |
| 販管費 | 589 | 591 | 692 | 676 | △16 |
| 営業利益 | 190 | △132 | 67 | 58 | △9 |
| 経常利益 | 166 | △145 | 37 | 30 | △7 |
| 当期純利益 | 84 | △132 | 8 | 3 | △5 |

■ 売上高

前年同期比+36.7%

■ 売上総利益

前年同期比+59.9%

■ 販管費

前年同期比

租税公課 : +29百万円

役員報酬 : +15百万円

賞与引当金繰入額 : +17百万円

連結貸借対照表サマリー



(単位:百万円)

| | 17/12期 | 18/1Q | | |
|--------|--------|--------|--------|--------|
| | 金額 | 金額 | 前期末比 | 増減率 |
| 現金及び預金 | 3,558 | 3,079 | △479 | △13.5% |
| 販売用不動産 | 11,863 | 12,148 | +284 | +2.4% |
| 有利子負債 | 7,439 | 8,034 | +595 | +8.0% |
| 純資産 | 8,006 | 7,877 | △128 | △1.6% |
| 総資産 | 16,915 | 16,765 | △150 | △0.9% |
| 自己資本比率 | 47.3% | 47.0% | △0.3pt | — |

■ 販売用不動産

仕入が順調に進み、増加

■ 有利子負債

短期借入金：+537百万円

仕入増加及び運転資金借入による増加

事業別販売実績



(単位:百万円)

| | 16/1Q | 17/1Q | 18/1Q | | |
|-------------|-------|-------|-------|-------|--------|
| | 実績 | 実績 | 計画 | 実績 | 計画比 |
| 不動産 販売事業 | 2,244 | 1,906 | 2,928 | 2,757 | △5.8% |
| 底地 | 1,200 | 483 | 722 | 611 | △15.3% |
| 居抜き | 473 | 1,327 | 775 | 725 | △6.5% |
| 所有権 | 485 | 15 | 1,322 | 1,322 | △0.0% |
| その他 | 84 | 81 | 107 | 99 | △7.9% |
| 建築事業 | 137 | 195 | 135 | 115 | △14.7% |

■ 底地

販売が2Qの見込となった物件があり、計画未達

■ 居抜き

西日本エリアで堅調に推移

■ 所有権

計画通りに進捗
北日本エリアで堅調に推移

■ 建築事業

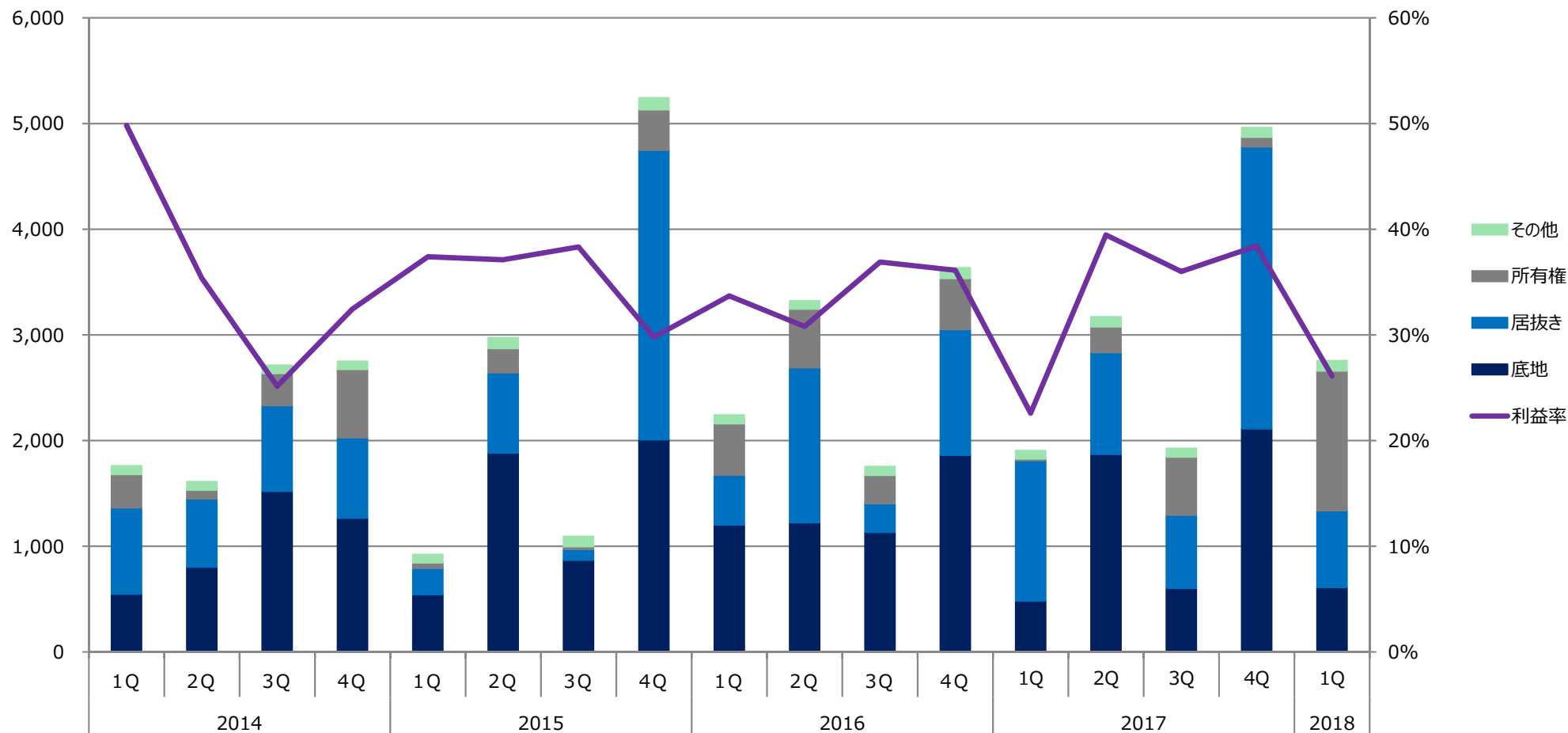
売上高は未達となる
利益はほぼ計画通りの進捗

不動産販売事業 四半期推移表



売上高(百万円)

利益率(%)



事業別仕入・受注実績



(単位:百万円)

| | 16/1Q | 17/1Q | 18/1Q | |
|---------------|-------|-------|-------|--------|
| | 実績 | 実績 | 実績 | 前年同期比 |
| 不動産 販売事業 | 1,303 | 1,806 | 2,318 | +28.4% |
| 底地 | 504 | 990 | 1,093 | +10.4% |
| 居抜き | 419 | 809 | 1,045 | +29.2% |
| 所有権 | 378 | 6 | 180 | - |
| 建築事業 (受注高) | 244 | 280 | 288 | +2.6% |

■ 不動産販売事業

年間仕入高計画 104億円

前期に引き続き、仕入環境は良好
今期販売分の仕入を順調に積上げ

■ 建築事業

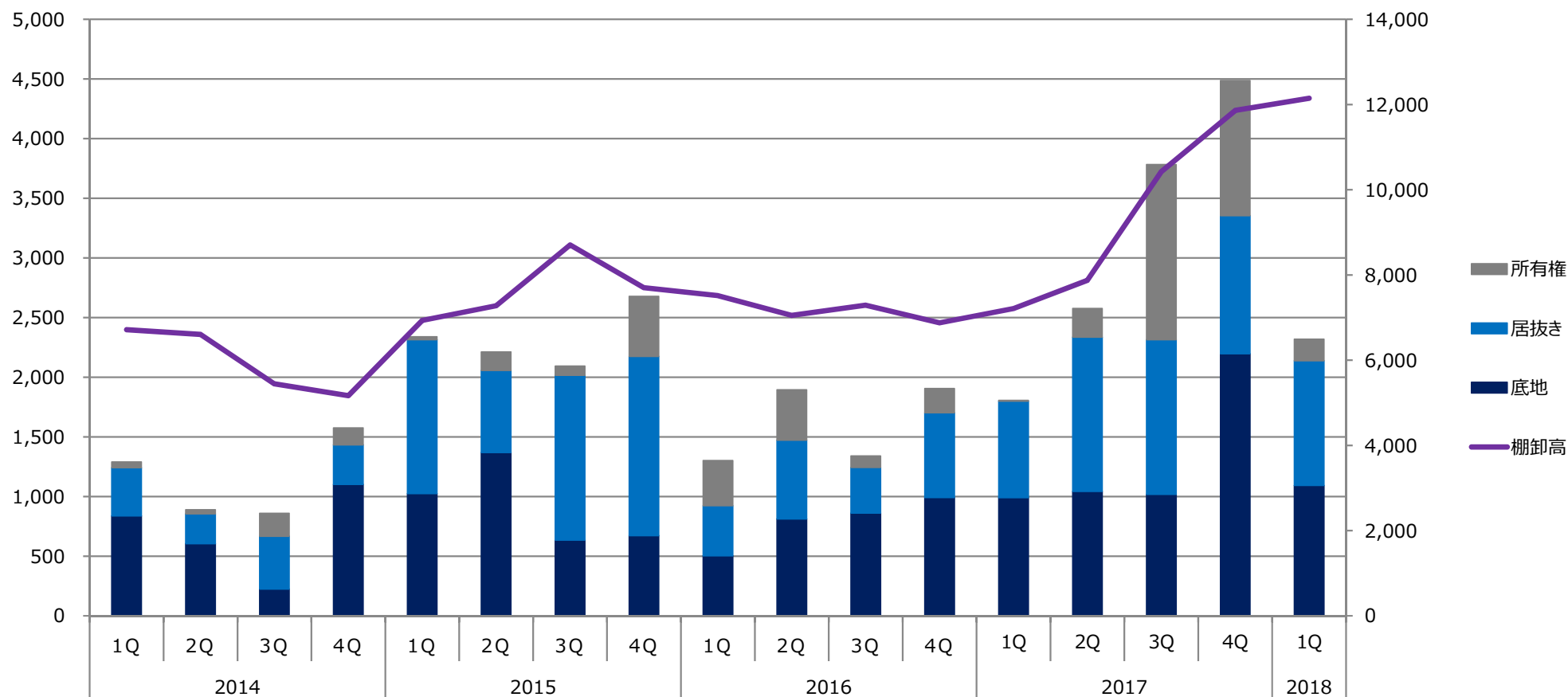
木造の他、RC造を2棟受注
受注の多様化が進む

仕入高・棚卸高推移表

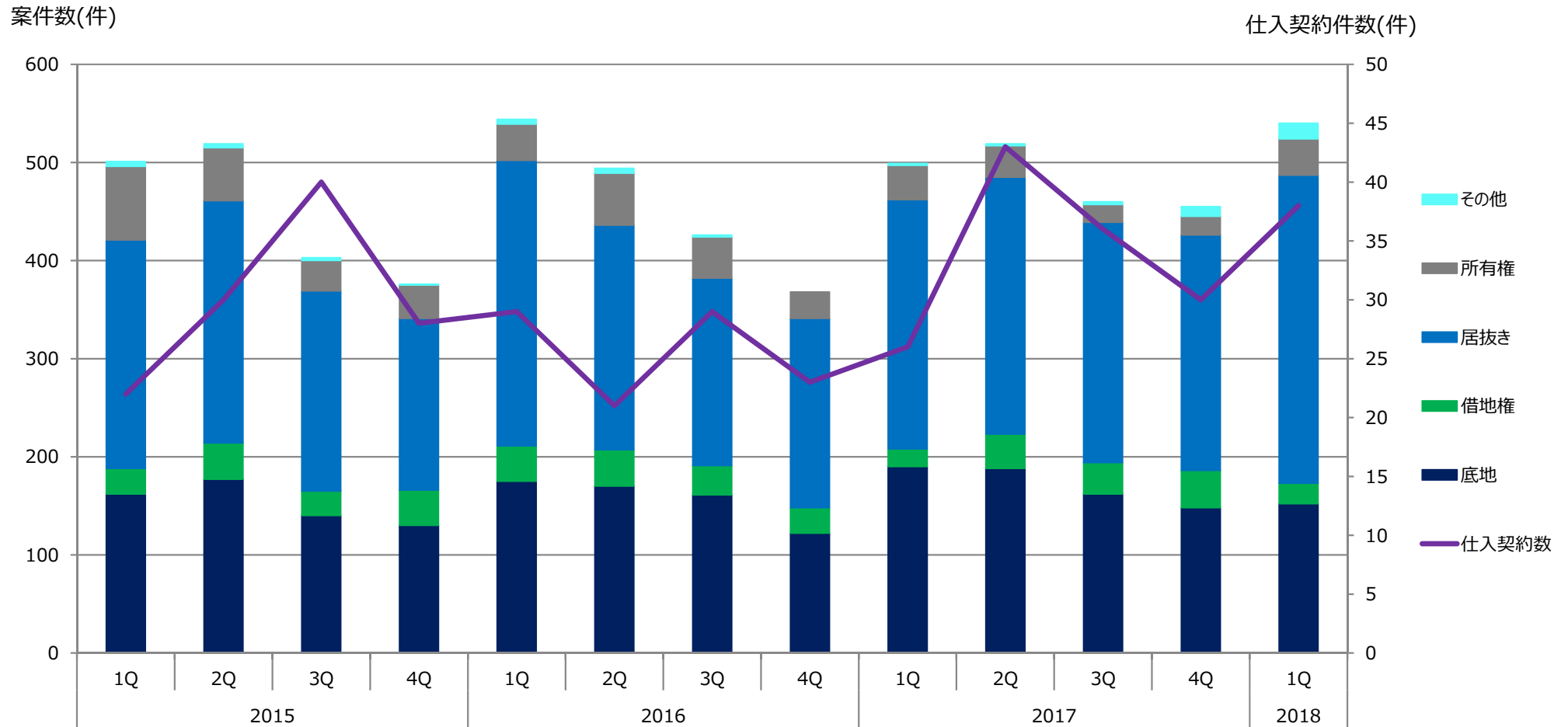


仕入高(百万円)

棚卸高(百万円)



案件数・仕入契約件数動向



お問い合わせ先



■この資料に記載されている、当社グループに関する見通し、計画、方針、戦略、予定及び判断などのうち、すでに確定した事実でない記載は、将来の業績に関する見通しです。

■将来の業績の見通しは、現時点で入手可能な情報と合理的であると判断する一定の前提に基づき当社グループが予測したものです。実際の業績は様々なリスク要因や不確実な要素により、業績見通しと大きく異なる可能性があります。これら業績見通しに過度に依存しないようお願いいたします。

■本資料に記載されたデータは、当社が信頼に足りかつ正確であると判断した公開情報の引用が含まれておりますが、当社がその内容の正確性・確実性を保証するものではありません。

《問合せ先》
株式会社サンセイランディック 経営企画室
TEL : 03-5252-7511
E-mail : keiki@sansei-l.co.jp

